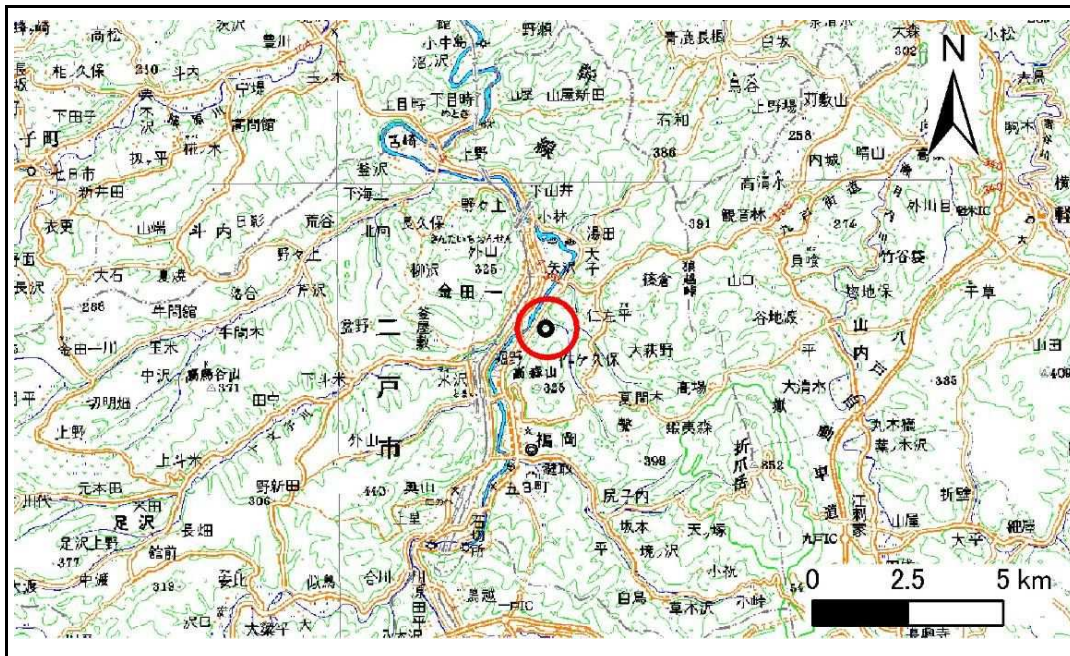


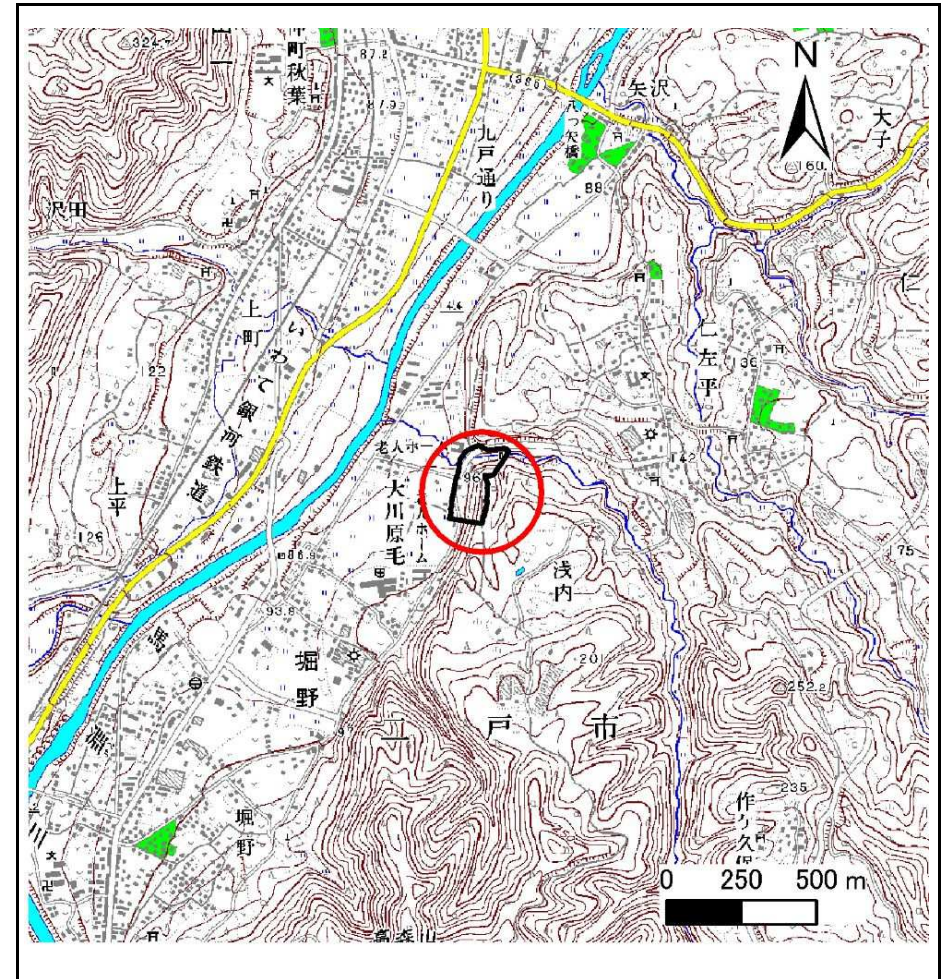
# 土砂災害防止に関する基礎調査(急傾斜地の崩壊)

表紙 概況、位置図

自然現象の種類	急傾斜地の崩壊
箇所番号	011B1030
箇所名	上ノ山-1
所在地	二戸市堀野字上ノ山
調査機関	県北広域振興局土木部二戸土木センター



位置図(S=1:200,000)



概況図(S=1:25,000)

# 急傾斜地の崩壊区域調書

様式3-1 危害のおそれのある土地、著しい危害のおそれのある土地の設定図

調査年度

平成24年度

急傾斜地の位置

箇所番号

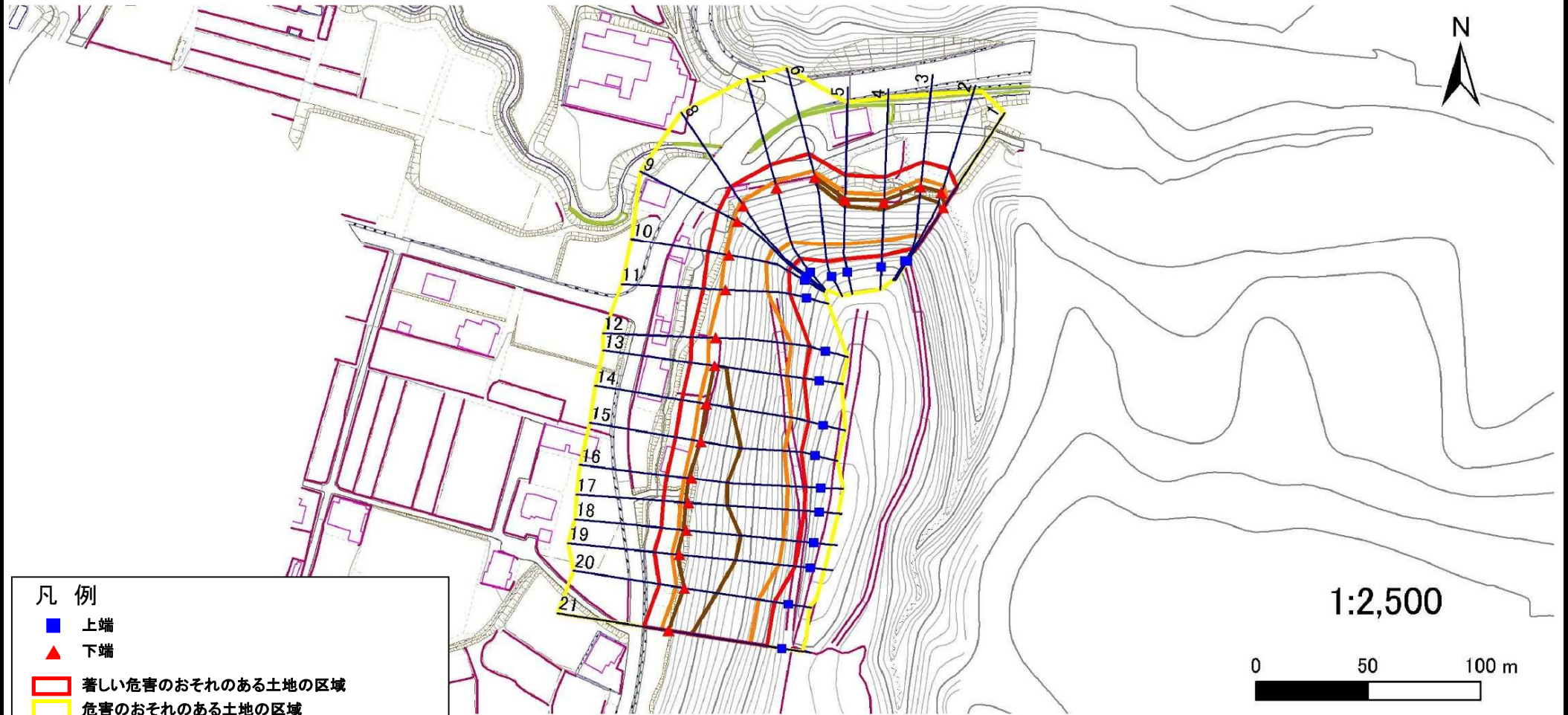
011B1030

箇所名

上ノ山-1

所在地

二戸市堀野字上ノ山



## 凡例

- 上端
- ▲ 下端

- 著しい危害のおそれのある土地の区域
- 危害のおそれのある土地の区域
- 土石等の堆積高が3mを超える範囲
- 土石等の移動による力が100kN/m<sup>2</sup>を超える範囲
- 横断側線

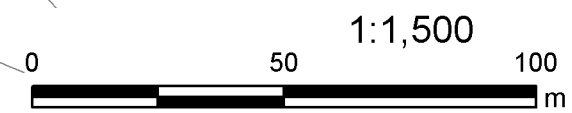
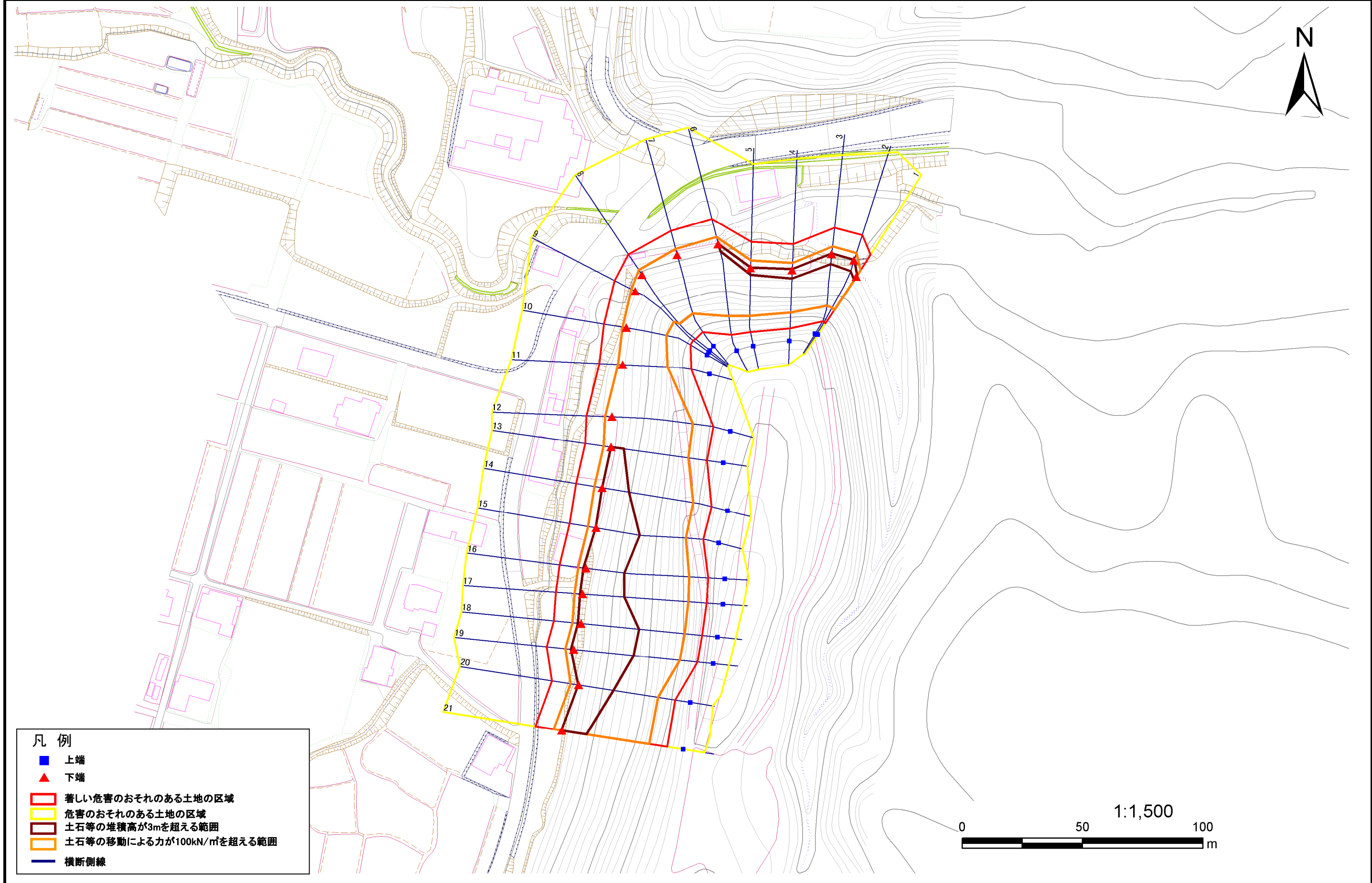
# 急傾斜地の崩壊区域調書

様式3-1 危害のおそれのある土地、著しい危害のおそれのある土地の設定図

調査年度

平成24年度

急傾斜地の位置	箇所番号	011B1030	箇所名	上ノ山-1	所在地	二戸市堀野字上ノ山
---------	------	----------	-----	-------	-----	-----------



- 凡例
- 上端
  - ▲ 下端
  - 著しい危害のおそれのある土地の区域
  - 危害のおそれのある土地の区域
  - 土石等の堆積高が3mを超える範囲
  - 土石等の移動による力が100kN/m<sup>2</sup>を超える範囲
  - 横断側線

# 急傾斜地の崩壊区域調書

様式3-2 建築物に作用すると想定される衝撃に関する事項(1/2)

調査年度 平成24年度

急傾斜地の位置		箇所番号 011B1030			箇所名 上ノ山-1		所在地 二戸市堀野字上ノ山									
横断 測線 番号	急傾斜地の下端に隣接する土地								急傾斜地内							
	土石等の移動の高さと力の大きさ				土石等の堆積高さと力の大きさ				土石等の移動の高さと力の大きさ				土石等の堆積高さと力の大きさ			
	区分	高さ (m)	下端からの距離 (m)	力の大きさ (kN/m <sup>2</sup> )	区分	下端からの水平 距離(m)	高さ (m)	力の大きさ (kN/m <sup>2</sup> )	区分	高さ (m)	上端からの比高 (m)	力の大きさ (kN/m <sup>2</sup> )	区分	上端からの比高 (m)	高さ (m)	力の大きさ (kN/m <sup>2</sup> )
1	100kN/m <sup>2</sup> を超える	1.00	0.00 ~ 3.07	148.90	3mを超える	0.00 ~ 0.48	3.29	16.62	100kN/m <sup>2</sup> を超える	1.00	11.06 ~ 26.61	148.90	3mを超える	25.00 ~ 26.61	3.29	16.62
	それ以外	1.00	3.07 ~ 10.86	100.00	それ以外	0.48 ~ 10.86	3.00	15.16	それ以外	1.00	5.00 ~ 11.06	100.00	それ以外	5.00 ~ 25.00	3.00	15.16
2	100kN/m <sup>2</sup> を超える	1.00	0.00 ~ 3.29	152.73	3mを超える	0.00 ~ 0.29	3.17	16.00	100kN/m <sup>2</sup> を超える	1.00	10.66 ~ 28.95	152.73	3mを超える	25.00 ~ 28.95	3.17	16.00
	それ以外	1.00	3.29 ~ 11.07	100.00	それ以外	0.29 ~ 11.07	3.00	15.16	それ以外	1.00	5.00 ~ 10.66	100.00	それ以外	5.00 ~ 25.00	3.00	15.16
3	100kN/m <sup>2</sup> を超える	1.00	0.00 ~ 3.25	152.03	3mを超える	0.00 ~ 0.26	3.15	15.90	100kN/m <sup>2</sup> を超える	1.00	10.62 ~ 28.50	152.03	3mを超える	25.00 ~ 28.50	3.15	15.90
	それ以外	1.00	3.25 ~ 11.03	100.00	それ以外	0.26 ~ 11.03	3.00	15.16	それ以外	1.00	5.00 ~ 10.62	100.00	それ以外	5.00 ~ 25.00	3.00	15.16
4	100kN/m <sup>2</sup> を超える	1.00	0.00 ~ 3.14	150.15	3mを超える	0.00 ~ 0.56	3.35	16.93	100kN/m <sup>2</sup> を超える	1.00	11.35 ~ 28.29	150.15	3mを超える	25.00 ~ 28.29	3.35	16.93
	それ以外	1.00	3.14 ~ 10.93	100.00	それ以外	0.56 ~ 10.93	3.00	15.16	それ以外	1.00	5.00 ~ 11.35	100.00	それ以外	5.00 ~ 25.00	3.00	15.16
5	100kN/m <sup>2</sup> を超える	1.00	0.00 ~ 3.17	150.60	3mを超える	0.00 ~ 0.28	3.16	15.96	100kN/m <sup>2</sup> を超える	1.00	10.64 ~ 27.31	150.60	3mを超える	25.00 ~ 27.31	3.16	15.96
	それ以外	1.00	3.17 ~ 10.95	100.00	それ以外	0.28 ~ 10.95	3.00	15.16	それ以外	1.00	5.00 ~ 10.64	100.00	それ以外	5.00 ~ 25.00	3.00	15.16
6	100kN/m <sup>2</sup> を超える	1.00	0.00 ~ 3.10	149.39	3mを超える	0.00 ~ 0.11	3.05	15.43	100kN/m <sup>2</sup> を超える	1.00	10.65 ~ 32.22	149.39	3mを超える	30.00 ~ 32.22	3.05	15.43
	それ以外	1.00	3.10 ~ 10.88	100.00	それ以外	0.11 ~ 10.88	3.00	15.16	それ以外	1.00	5.00 ~ 10.65	100.00	それ以外	5.00 ~ 30.00	3.00	15.16
7	100kN/m <sup>2</sup> を超える	1.00	0.00 ~ 2.63	141.43	3mを超える	- ~ -	-	-	100kN/m <sup>2</sup> を超える	1.00	10.91 ~ 27.77	141.43	3mを超える	- ~ -	-	-
	それ以外	1.00	2.63 ~ 10.42	100.00	それ以外	0.00 ~ 10.42	2.87	14.53	それ以外	1.00	5.00 ~ 10.91	100.00	それ以外	5.00 ~ 27.77	2.87	14.53
8	100kN/m <sup>2</sup> を超える	1.00	0.00 ~ 2.53	139.73	3mを超える	- ~ -	-	-	100kN/m <sup>2</sup> を超える	1.00	11.06 ~ 27.90	139.73	3mを超える	- ~ -	-	-
	それ以外	1.00	2.53 ~ 10.32	100.00	それ以外	0.00 ~ 10.32	2.85	14.39	それ以外	1.00	5.00 ~ 11.06	100.00	それ以外	5.00 ~ 27.90	2.85	14.39
9	100kN/m <sup>2</sup> を超える	1.00	0.00 ~ 1.91	129.42	3mを超える	- ~ -	-	-	100kN/m <sup>2</sup> を超える	1.00	11.78 ~ 24.32	129.42	3mを超える	- ~ -	-	-
	それ以外	1.00	1.91 ~ 9.69	100.00	それ以外	0.00 ~ 9.69	2.45	12.39	それ以外	1.00	5.00 ~ 11.78	100.00	それ以外	5.00 ~ 24.32	2.45	12.39
10	100kN/m <sup>2</sup> を超える	1.00	0.00 ~ 1.75	126.79	3mを超える	- ~ -	-	-	100kN/m <sup>2</sup> を超える	1.00	11.73 ~ 21.99	126.79	3mを超える	- ~ -	-	-
	それ以外	1.00	1.75 ~ 9.53	100.00	それ以外	0.00 ~ 9.53	2.45	12.41	それ以外	1.00	5.00 ~ 11.73	100.00	それ以外	5.00 ~ 21.99	2.45	12.41
11	100kN/m <sup>2</sup> を超える	1.00	0.00 ~ 2.05	131.79	3mを超える	- ~ -	-	-	100kN/m <sup>2</sup> を超える	1.00	11.32 ~ 23.18	131.79	3mを超える	- ~ -	-	-
	それ以外	1.00	2.05 ~ 9.84	100.00	それ以外	0.00 ~ 9.84	2.49	12.61	それ以外	1.00	5.00 ~ 11.32	100.00	それ以外	5.00 ~ 23.18	2.49	12.61
12	100kN/m <sup>2</sup> を超える	1.00	0.00 ~ 2.94	146.64	3mを超える	- ~ -	-	-	100kN/m <sup>2</sup> を超える	1.00	10.85 ~ 33.76	146.64	3mを超える	- ~ -	-	-
	それ以外	1.00	2.94 ~ 10.72	100.00	それ以外	0.00 ~ 10.72	2.99	15.12	それ以外	1.00	5.00 ~ 10.85	100.00	それ以外	5.00 ~ 33.76	2.99	15.12
13	100kN/m <sup>2</sup> を超える	1.00	0.00 ~ 3.17	150.63	3mを超える	0.00 ~ 0.12	3.06	15.46	100kN/m <sup>2</sup> を超える	1.00	10.64 ~ 33.76	150.63	3mを超える	30.00 ~ 33.76	3.06	15.46
	それ以外	1.00	3.17 ~ 10.95	100.00	それ以外	0.12 ~ 10.95	3.00	15.16	それ以外	1.00	5.00 ~ 10.64	100.00	それ以外	5.00 ~ 30.00	3.00	15.16
14	100kN/m <sup>2</sup> を超える	1.00	0.00 ~ 3.30	152.96	3mを超える	0.00 ~ 0.12	3.06	15.48	100kN/m <sup>2</sup> を超える	1.00	10.63 ~ 38.10	152.96	3mを超える	30.00 ~ 38.10	3.06	15.48
	それ以外	1.00	3.30 ~ 11.09	100.00	それ以外	0.12 ~ 11.09	3.00	15.16	それ以外	1.00	5.00 ~ 10.63	100.00	それ以外	5.00 ~ 30.00	3.00	15.16
15	100kN/m <sup>2</sup> を超える	1.00	0.00 ~ 3.48	156.14	3mを超える	0.00 ~ 0.24	3.12	15.78	100kN/m <sup>2</sup> を超える	1.00	10.54 ~ 38.71	156.14	3mを超える	25.00 ~ 38.71	3.12	15.78
	それ以外	1.00	3.48 ~ 11.27	100.00	それ以外	0.24 ~ 11.27	3.00	15.16	それ以外	1.00	5.00 ~ 10.54	100.00	それ以外	5.00 ~ 25.00	3.00	15.16

# 急傾斜地の崩壊区域調書

様式3-2 建築物に作用すると想定される衝撃に関する事項(2/2)

調査年度	平成24年度
------	--------

急傾斜地の位置		011B1030			箇所名		上ノ山-1			所在地		二戸市堀野字上ノ山				
横断 測線 番号	急傾斜地の下端に隣接する土地								急傾斜地内							
	土石等の移動の高さと力の大きさ				土石等の堆積高さと力の大きさ				土石等の移動の高さと力の大きさ				土石等の堆積高さと力の大きさ			
	区分	高さ (m)	下端からの距離 (m)	力の大きさ (kN/m <sup>2</sup> )	区分	下端からの水平 距離(m)	高さ (m)	力の大きさ (kN/m <sup>2</sup> )	区分	高さ (m)	上端からの比高 (m)	力の大きさ (kN/m <sup>2</sup> )	区分	上端からの比高 (m)	高さ (m)	力の大きさ (kN/m <sup>2</sup> )
16	100kN/m <sup>2</sup> を超える	1.00	0.00 ~ 3.35	153.86	3mを超える	0.00 ~ 1.17	3.54	17.91	100kN/m <sup>2</sup> を超える	1.00	10.64 ~ 41.46	153.86	3mを超える	30.00 ~ 41.46	3.54	17.91
	それ以外	1.00	3.35 ~ 11.14	100.00	それ以外	1.17 ~ 11.14	3.00	15.16	それ以外	1.00	5.00 ~ 10.64	100.00	それ以外	5.00 ~ 30.00	3.00	15.16
17	100kN/m <sup>2</sup> を超える	1.00	0.00 ~ 3.44	155.40	3mを超える	0.00 ~ 1.21	3.57	18.04	100kN/m <sup>2</sup> を超える	1.00	10.59 ~ 42.56	155.40	3mを超える	30.00 ~ 42.56	3.57	18.04
	それ以外	1.00	3.44 ~ 11.23	100.00	それ以外	1.21 ~ 11.23	3.00	15.16	それ以外	1.00	5.00 ~ 10.59	100.00	それ以外	5.00 ~ 30.00	3.00	15.16
18	100kN/m <sup>2</sup> を超える	1.00	0.00 ~ 3.61	158.40	3mを超える	0.00 ~ 1.31	3.64	18.37	100kN/m <sup>2</sup> を超える	1.00	10.53 ~ 43.37	158.40	3mを超える	25.00 ~ 43.37	3.64	18.37
	それ以外	1.00	3.61 ~ 11.39	100.00	それ以外	1.31 ~ 11.39	3.00	15.16	それ以外	1.00	5.00 ~ 10.53	100.00	それ以外	5.00 ~ 25.00	3.00	15.16
19	100kN/m <sup>2</sup> を超える	1.00	0.00 ~ 3.56	157.47	3mを超える	0.00 ~ 1.28	3.61	18.24	100kN/m <sup>2</sup> を超える	1.00	10.55 ~ 43.65	157.47	3mを超える	25.00 ~ 43.65	3.61	18.24
	それ以外	1.00	3.56 ~ 11.34	100.00	それ以外	1.28 ~ 11.34	3.00	15.16	それ以外	1.00	5.00 ~ 10.55	100.00	それ以外	5.00 ~ 25.00	3.00	15.16
20	100kN/m <sup>2</sup> を超える	1.00	0.00 ~ 3.49	156.28	3mを超える	0.00 ~ 0.30	3.16	15.95	100kN/m <sup>2</sup> を超える	1.00	10.53 ~ 36.20	156.28	3mを超える	25.00 ~ 36.20	3.16	15.95
	それ以外	1.00	3.49 ~ 11.28	100.00	それ以外	0.30 ~ 11.28	3.00	15.16	それ以外	1.00	5.00 ~ 10.53	100.00	それ以外	5.00 ~ 25.00	3.00	15.16
21	100kN/m <sup>2</sup> を超える	1.00	0.00 ~ 3.39	154.53	3mを超える	0.00 ~ 0.19	3.10	15.65	100kN/m <sup>2</sup> を超える	1.00	10.57 ~ 37.65	154.53	3mを超える	30.00 ~ 37.65	3.10	15.65
	それ以外	1.00	3.39 ~ 11.18	100.00	それ以外	0.19 ~ 11.18	3.00	15.16	それ以外	1.00	5.00 ~ 10.57	100.00	それ以外	5.00 ~ 30.00	3.00	15.16
	100kN/m <sup>2</sup> を超える		~		3mを超える	~			100kN/m <sup>2</sup> を超える		~		3mを超える	~		
	それ以外		~		それ以外	~			それ以外		~		それ以外	~		
	100kN/m <sup>2</sup> を超える		~		3mを超える	~			100kN/m <sup>2</sup> を超える		~		3mを超える	~		
	それ以外		~		それ以外	~			それ以外		~		それ以外	~		
	100kN/m <sup>2</sup> を超える		~		3mを超える	~			100kN/m <sup>2</sup> を超える		~		3mを超える	~		
	それ以外		~		それ以外	~			それ以外		~		それ以外	~		
	100kN/m <sup>2</sup> を超える		~		3mを超える	~			100kN/m <sup>2</sup> を超える		~		3mを超える	~		
	それ以外		~		それ以外	~			それ以外		~		それ以外	~		
	100kN/m <sup>2</sup> を超える		~		3mを超える	~			100kN/m <sup>2</sup> を超える		~		3mを超える	~		
	それ以外		~		それ以外	~			それ以外		~		それ以外	~		
	100kN/m <sup>2</sup> を超える		~		3mを超える	~			100kN/m <sup>2</sup> を超える		~		3mを超える	~		
	それ以外		~		それ以外	~			それ以外		~		それ以外	~		