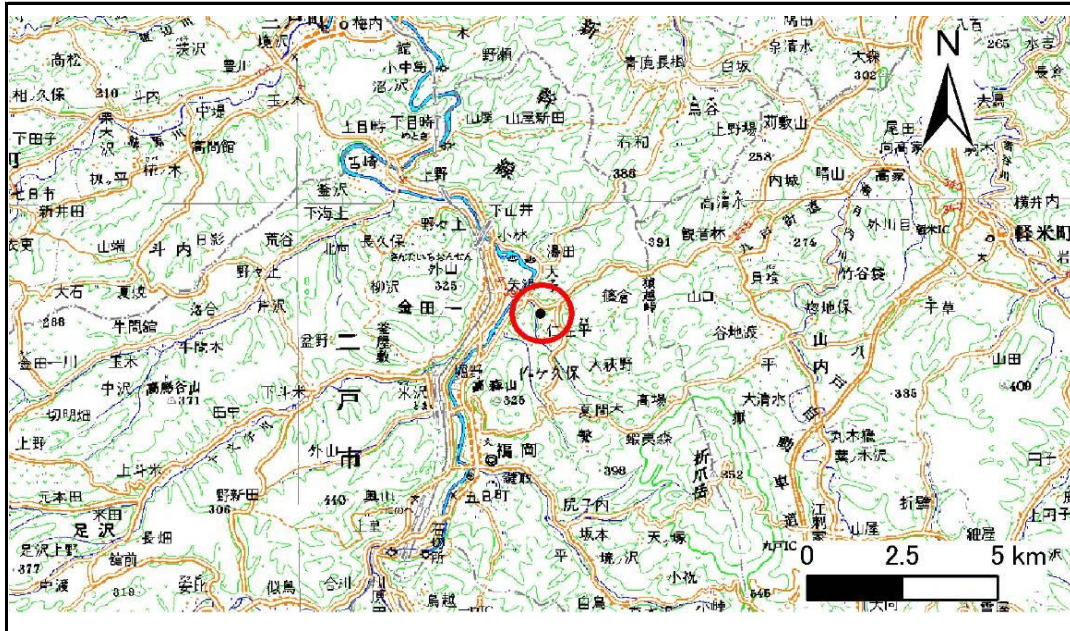


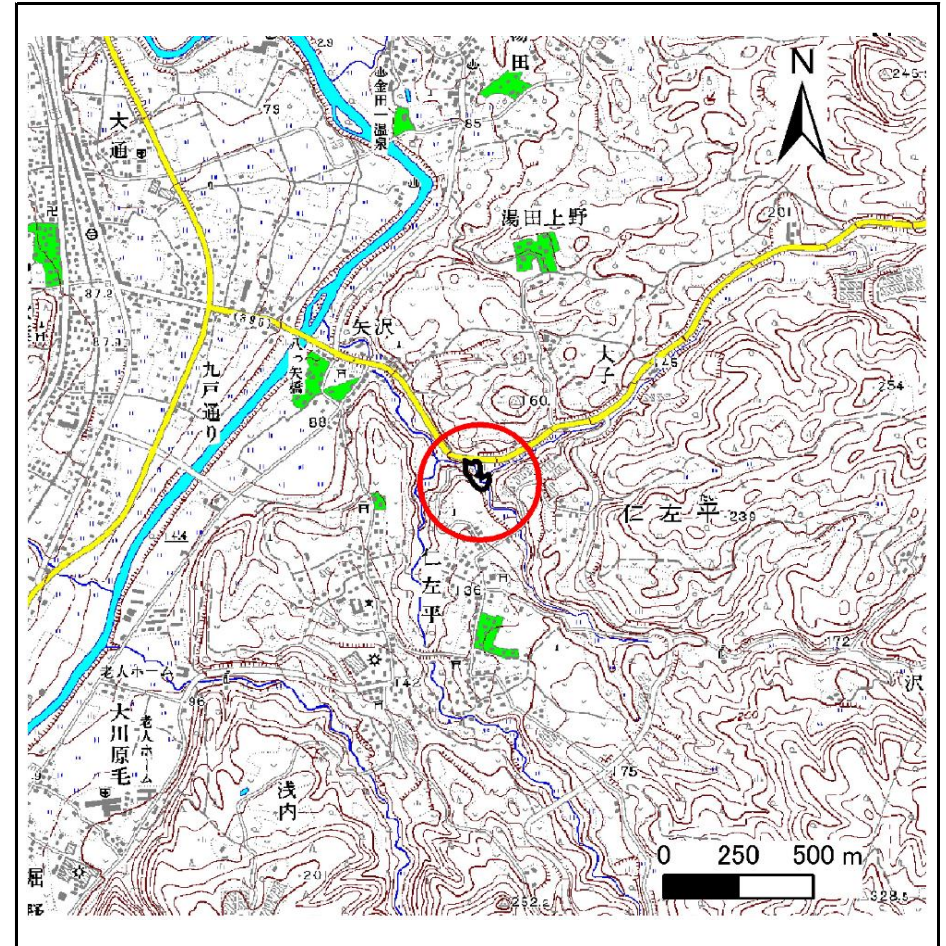
# 土砂災害防止に関する基礎調査(急傾斜地の崩壊)

表紙 概況、位置図

|         |                    |
|---------|--------------------|
| 自然現象の種類 | 急傾斜地の崩壊            |
| 箇所番号    | 011B1027-2         |
| 箇所名     | 沖野-2               |
| 所在地     | 二戸市仁左平字沖野          |
| 調査機関    | 県北広域振興局土木部二戸土木センター |



位置図(S=1:200,000)



概況図(S=1:25,000)



# 急傾斜地の崩壊区域調書

様式3-1 危害のおそれのある土地、著しい危害のおそれのある土地の設定図

調査年度 平成24年度

|         |      |            |     |      |     |           |
|---------|------|------------|-----|------|-----|-----------|
| 急傾斜地の位置 | 箇所番号 | 011B1027-2 | 箇所名 | 沖野-2 | 所在地 | 二戸市仁左平字沖野 |
|---------|------|------------|-----|------|-----|-----------|



- 凡例
- 上端
  - ▲ 下端
  - 著しい危害のおそれのある土地の区域
  - 危害のおそれのある土地の区域
  - 土石等の堆積高が3mを超える範囲
  - 土石等の移動による力が100kN/m<sup>2</sup>を超える範囲
  - 横断側線

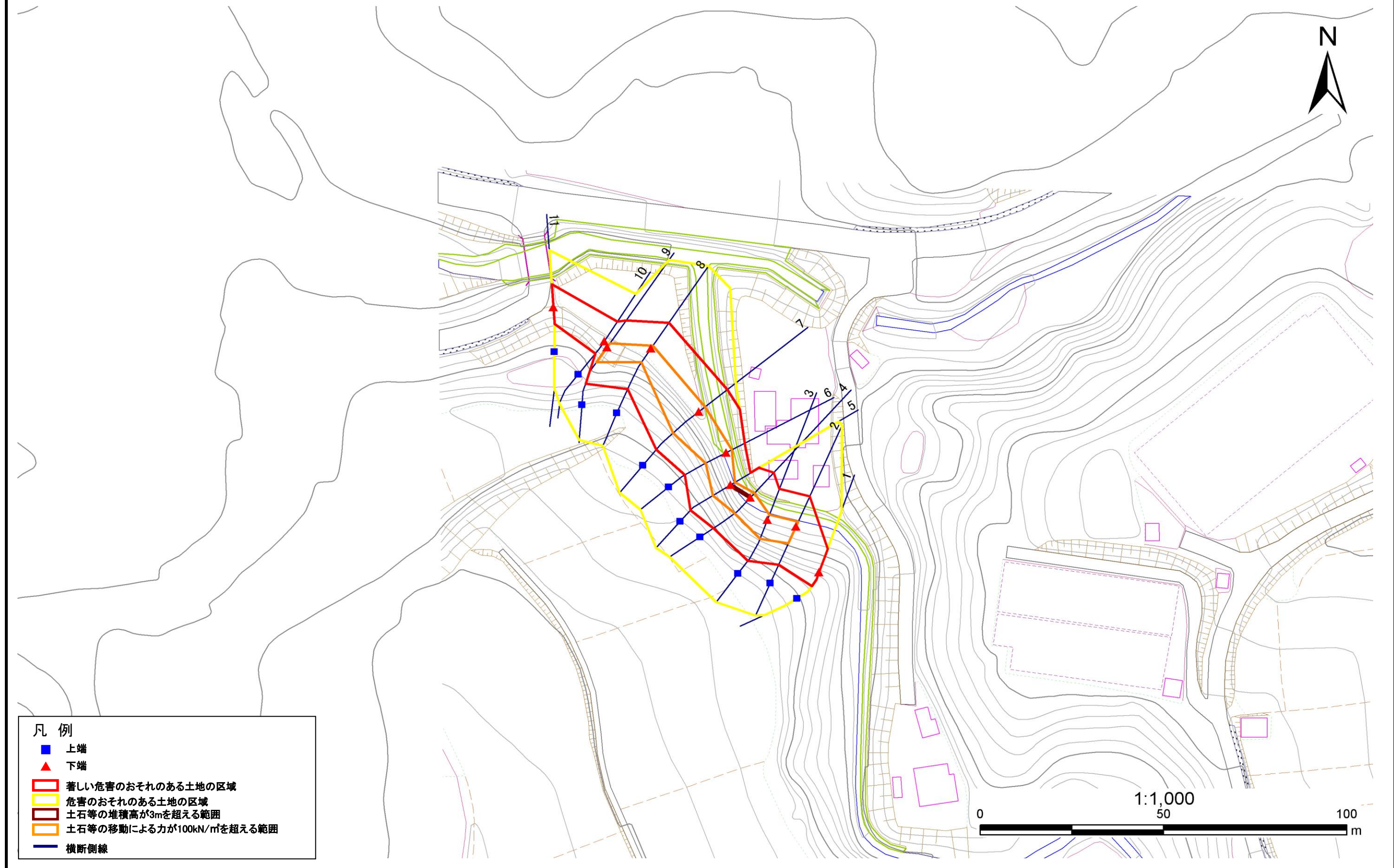


# 急傾斜地の崩壊区域調書

様式3-1 危害のおそれのある土地、著しい危害のおそれのある土地の設定図

調査年度 平成24年度

急傾斜地の位置 箇所番号 011B1027-2 箇所名 沖野-2 所在地 二戸市仁左平字沖野



- 凡例
- 上端
  - ▲ 下端
  - 著しい危害のおそれのある土地の区域
  - 危害のおそれのある土地の区域
  - 土石等の堆積高が3mを超える範囲
  - 土石等の移動による力が100kN/m<sup>2</sup>を超える範囲
  - 横断側線

# 急傾斜地の崩壊区域調書

様式3-2 建築物に作用すると想定される衝撃に関する事項(1/1)

|      |        |
|------|--------|
| 調査年度 | 平成24年度 |
|------|--------|

| 急傾斜地の位置        |                           | 箇所番号       |                |                               | 箇所名            |                  |           | 所在地                           |                           |           |                |                               |                |                |           |                               |
|----------------|---------------------------|------------|----------------|-------------------------------|----------------|------------------|-----------|-------------------------------|---------------------------|-----------|----------------|-------------------------------|----------------|----------------|-----------|-------------------------------|
|                |                           | 011B1027-2 |                |                               | 沖野-2           |                  |           | 二戸市仁左平字沖野                     |                           |           |                |                               |                |                |           |                               |
| 横断<br>測線<br>番号 | 急傾斜地の下端に隣接する土地            |            |                |                               |                |                  |           |                               | 急傾斜地内                     |           |                |                               |                |                |           |                               |
|                | 土石等の移動の高さと力の大きさ           |            |                |                               | 土石等の堆積高さと力の大きさ |                  |           |                               | 土石等の移動の高さと力の大きさ           |           |                |                               | 土石等の堆積高さと力の大きさ |                |           |                               |
|                | 区 分                       | 高さ<br>(m)  | 下端からの距離<br>(m) | 力の大きさ<br>(kN/m <sup>2</sup> ) | 区 分            | 下端からの水平<br>距離(m) | 高さ<br>(m) | 力の大きさ<br>(kN/m <sup>2</sup> ) | 区 分                       | 高さ<br>(m) | 上端からの比高<br>(m) | 力の大きさ<br>(kN/m <sup>2</sup> ) | 区 分            | 上端からの比高<br>(m) | 高さ<br>(m) | 力の大きさ<br>(kN/m <sup>2</sup> ) |
| 1              | 100kN/m <sup>2</sup> を超える | -          | - ~ -          | -                             | 3mを超える         | - ~ -            | -         | -                             | 100kN/m <sup>2</sup> を超える | -         | - ~ -          | -                             | 3mを超える         | - ~ -          | -         | -                             |
|                | それ以外                      | 1.00       | 0.00 ~ 6.95    | 88.05                         | それ以外           | 0.00 ~ 6.95      | 1.91      | 9.68                          | それ以外                      | 1.00      | 5.00 ~ 9.10    | 88.05                         | それ以外           | 5.00 ~ 9.10    | 1.91      | 9.68                          |
| 2              | 100kN/m <sup>2</sup> を超える | 1.00       | 0.00 ~ 1.43    | 121.73                        | 3mを超える         | - ~ -            | -         | -                             | 100kN/m <sup>2</sup> を超える | 1.00      | 10.86 ~ 15.50  | 121.73                        | 3mを超える         | - ~ -          | -         | -                             |
|                | それ以外                      | 1.00       | 1.43 ~ 9.21    | 100.00                        | それ以外           | 0.00 ~ 9.21      | 2.52      | 12.74                         | それ以外                      | 1.00      | 5.00 ~ 10.86   | 100.00                        | それ以外           | 5.00 ~ 15.50   | 2.52      | 12.74                         |
| 3              | 100kN/m <sup>2</sup> を超える | 1.00       | 0.00 ~ 1.55    | 123.62                        | 3mを超える         | - ~ -            | -         | -                             | 100kN/m <sup>2</sup> を超える | 1.00      | 12.75 ~ 19.07  | 123.62                        | 3mを超える         | - ~ -          | -         | -                             |
|                | それ以外                      | 1.00       | 1.55 ~ 9.33    | 100.00                        | それ以外           | 0.00 ~ 9.33      | 2.76      | 13.96                         | それ以外                      | 1.00      | 5.00 ~ 12.75   | 100.00                        | それ以外           | 5.00 ~ 19.07   | 2.76      | 13.96                         |
| 4              | 100kN/m <sup>2</sup> を超える | 1.00       | 0.00 ~ 1.62    | 124.70                        | 3mを超える         | 0.00 ~ 0.27      | 3.20      | 16.15                         | 100kN/m <sup>2</sup> を超える | 1.00      | 13.24 ~ 20.37  | 124.70                        | 3mを超える         | 20.00 ~ 20.37  | 3.20      | 16.15                         |
|                | それ以外                      | 1.00       | 1.62 ~ 9.40    | 100.00                        | それ以外           | 0.27 ~ 9.40      | 3.00      | 15.16                         | それ以外                      | 1.00      | 5.00 ~ 13.24   | 100.00                        | それ以外           | 5.00 ~ 20.00   | 3.00      | 15.16                         |
| 5              | 100kN/m <sup>2</sup> を超える | 1.00       | 0.00 ~ 1.47    | 122.32                        | 3mを超える         | 0.00 ~ 0.32      | 3.24      | 16.36                         | 100kN/m <sup>2</sup> を超える | 1.00      | 13.73 ~ 20.37  | 122.32                        | 3mを超える         | 20.00 ~ 20.37  | 3.24      | 16.36                         |
|                | それ以外                      | 1.00       | 1.47 ~ 9.25    | 100.00                        | それ以外           | 0.32 ~ 9.25      | 3.00      | 15.16                         | それ以外                      | 1.00      | 5.00 ~ 13.73   | 100.00                        | それ以外           | 5.00 ~ 20.00   | 3.00      | 15.16                         |
| 6              | 100kN/m <sup>2</sup> を超える | 1.00       | 0.00 ~ 1.67    | 125.58                        | 3mを超える         | - ~ -            | -         | -                             | 100kN/m <sup>2</sup> を超える | 1.00      | 10.90 ~ 16.60  | 125.58                        | 3mを超える         | - ~ -          | -         | -                             |
|                | それ以外                      | 1.00       | 1.67 ~ 9.46    | 100.00                        | それ以外           | 0.00 ~ 9.46      | 2.53      | 12.78                         | それ以外                      | 1.00      | 5.00 ~ 10.90   | 100.00                        | それ以外           | 5.00 ~ 16.60   | 2.53      | 12.78                         |
| 7              | 100kN/m <sup>2</sup> を超える | 1.00       | 0.00 ~ 2.16    | 133.53                        | 3mを超える         | - ~ -            | -         | -                             | 100kN/m <sup>2</sup> を超える | 1.00      | 10.83 ~ 19.00  | 133.53                        | 3mを超える         | - ~ -          | -         | -                             |
|                | それ以外                      | 1.00       | 2.16 ~ 9.95    | 100.00                        | それ以外           | 0.00 ~ 9.95      | 2.51      | 12.70                         | それ以外                      | 1.00      | 5.00 ~ 10.83   | 100.00                        | それ以外           | 5.00 ~ 19.00   | 2.51      | 12.70                         |
| 8              | 100kN/m <sup>2</sup> を超える | 1.00       | 0.00 ~ 0.95    | 114.26                        | 3mを超える         | - ~ -            | -         | -                             | 100kN/m <sup>2</sup> を超える | 1.00      | 10.80 ~ 14.00  | 114.26                        | 3mを超える         | - ~ -          | -         | -                             |
|                | それ以外                      | 1.00       | 0.95 ~ 8.74    | 100.00                        | それ以外           | 0.00 ~ 8.74      | 2.08      | 10.51                         | それ以外                      | 1.00      | 5.00 ~ 10.80   | 100.00                        | それ以外           | 5.00 ~ 14.00   | 2.08      | 10.51                         |
| 9              | 100kN/m <sup>2</sup> を超える | 1.00       | 0.00 ~ 1.35    | 120.49                        | 3mを超える         | - ~ -            | -         | -                             | 100kN/m <sup>2</sup> を超える | 1.00      | 10.62 ~ 14.90  | 120.49                        | 3mを超える         | - ~ -          | -         | -                             |
|                | それ以外                      | 1.00       | 1.35 ~ 9.14    | 100.00                        | それ以外           | 0.00 ~ 9.14      | 2.26      | 11.40                         | それ以外                      | 1.00      | 5.00 ~ 10.62   | 100.00                        | それ以外           | 5.00 ~ 14.90   | 2.26      | 11.40                         |
| 10             | 100kN/m <sup>2</sup> を超える | -          | - ~ -          | -                             | 3mを超える         | - ~ -            | -         | -                             | 100kN/m <sup>2</sup> を超える | -         | - ~ -          | -                             | 3mを超える         | - ~ -          | -         | -                             |
|                | それ以外                      | 1.00       | 0.00 ~ 6.53    | 82.26                         | それ以外           | 0.00 ~ 0.00      | 1.67      | 8.46                          | それ以外                      | 1.00      | 5.00 ~ 7.90    | 82.26                         | それ以外           | 5.00 ~ 7.90    | 1.67      | 8.46                          |
| 11             | 100kN/m <sup>2</sup> を超える | -          | - ~ -          | -                             | 3mを超える         | - ~ -            | -         | -                             | 100kN/m <sup>2</sup> を超える | -         | - ~ -          | -                             | 3mを超える         | - ~ -          | -         | -                             |
|                | それ以外                      | 1.00       | 0.00 ~ 6.47    | 81.46                         | それ以外           | 0.00 ~ 0.00      | 1.63      | 8.24                          | それ以外                      | 1.00      | 5.00 ~ 8.00    | 81.46                         | それ以外           | 5.00 ~ 8.00    | 1.63      | 8.24                          |
|                | 100kN/m <sup>2</sup> を超える |            | ~              |                               | 3mを超える         | ~                |           |                               | 100kN/m <sup>2</sup> を超える |           | ~              |                               | 3mを超える         | ~              |           |                               |
|                | それ以外                      |            | ~              |                               | それ以外           | ~                |           |                               | それ以外                      |           | ~              |                               | それ以外           | ~              |           |                               |
|                | 100kN/m <sup>2</sup> を超える |            | ~              |                               | 3mを超える         | ~                |           |                               | 100kN/m <sup>2</sup> を超える |           | ~              |                               | 3mを超える         | ~              |           |                               |
|                | それ以外                      |            | ~              |                               | それ以外           | ~                |           |                               | それ以外                      |           | ~              |                               | それ以外           | ~              |           |                               |
|                | 100kN/m <sup>2</sup> を超える |            | ~              |                               | 3mを超える         | ~                |           |                               | 100kN/m <sup>2</sup> を超える |           | ~              |                               | 3mを超える         | ~              |           |                               |
|                | それ以外                      |            | ~              |                               | それ以外           | ~                |           |                               | それ以外                      |           | ~              |                               | それ以外           | ~              |           |                               |