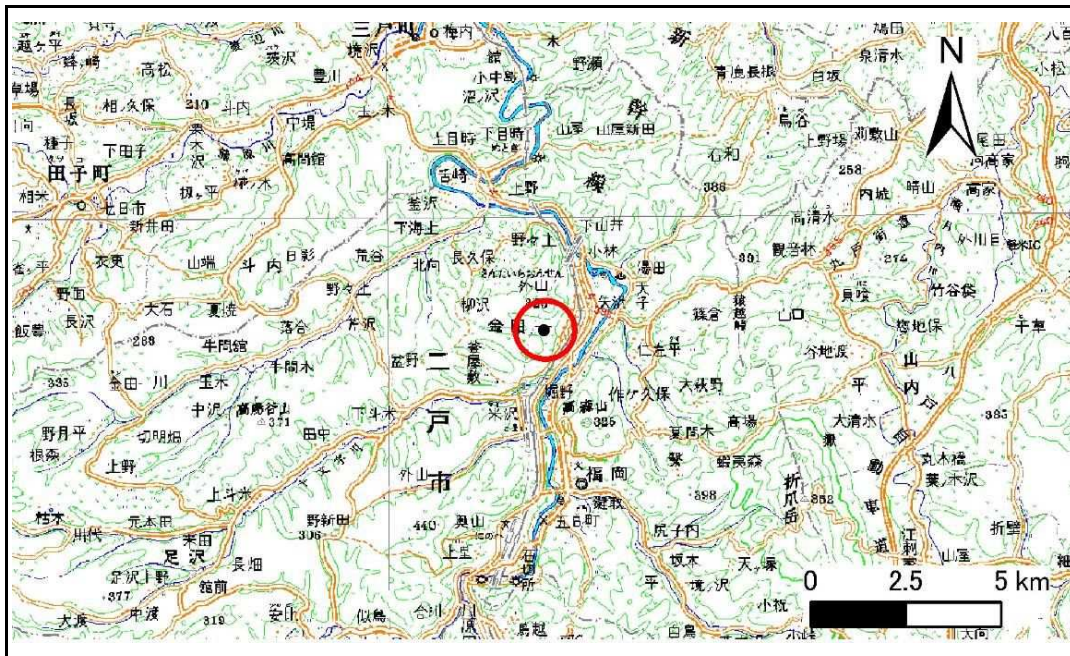


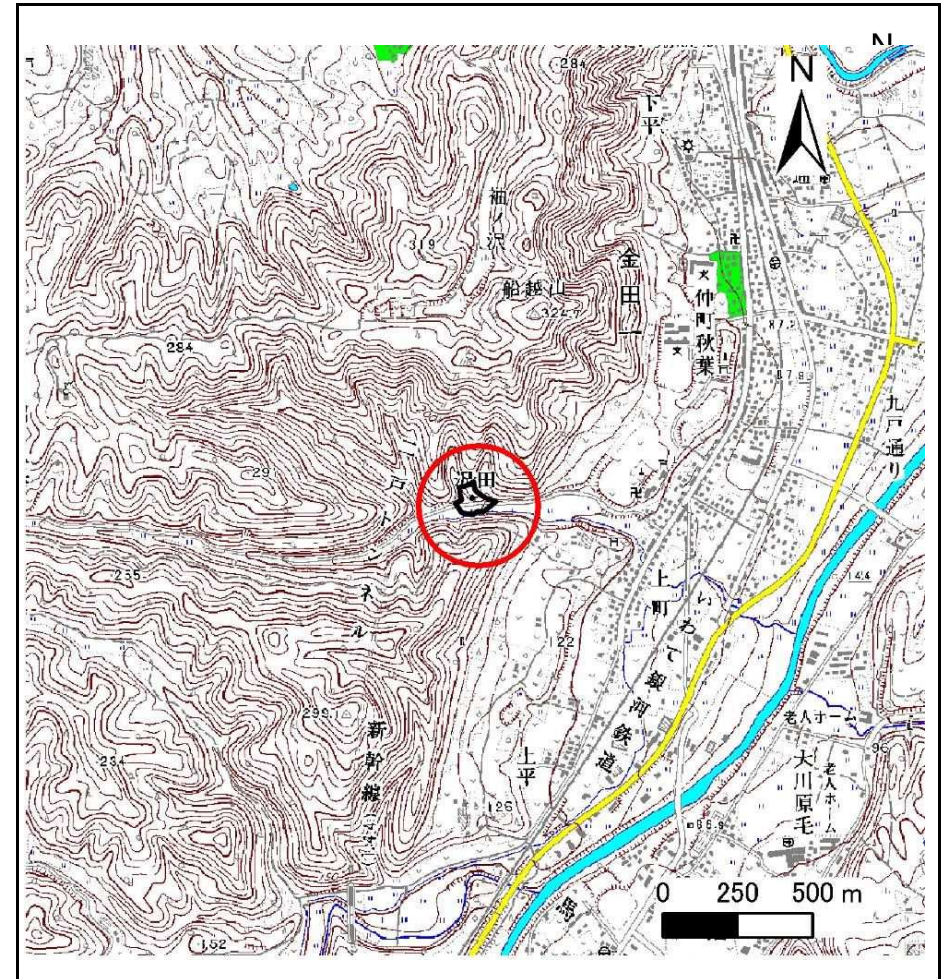
# 土砂災害防止に関する基礎調査(急傾斜地の崩壊)

表紙 概況、位置図

自然現象の種類	急傾斜地の崩壊
箇所番号	011B1023
箇所名	沢田
所在地	二戸市金田一字沢田
調査機関	県北広域振興局土木部二戸土木センター



位置図(S=1:200,000)



概況図(S=1:25,000)

# 急傾斜地の崩壊区域調書

様式3-1 危害のおそれのある土地、著しい危害のおそれのある土地の設定図

調査年度

平成24年度

急傾斜地の位置

箇所番号

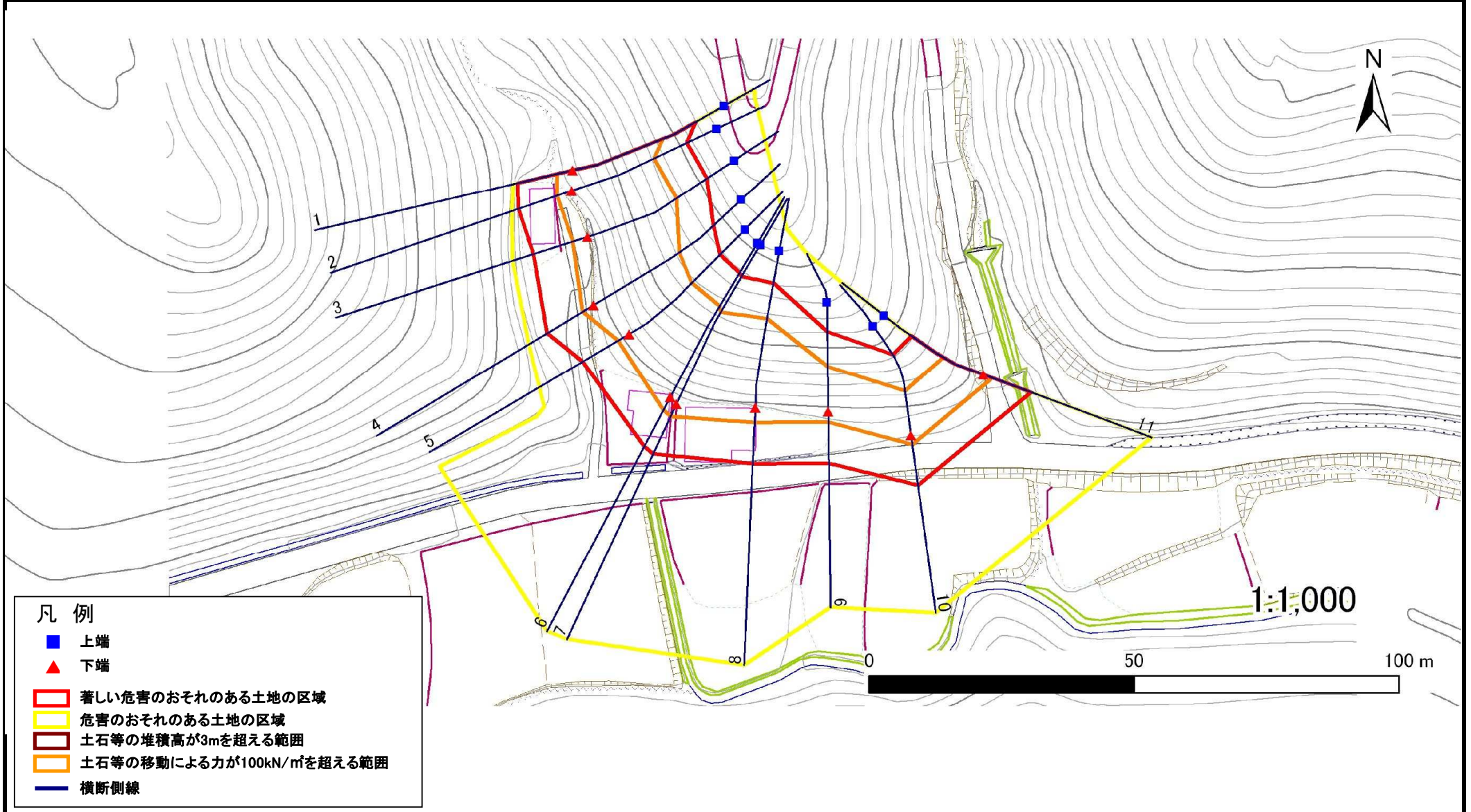
011B1023

箇所名

沢田

所在地

二戸市金田一字沢田



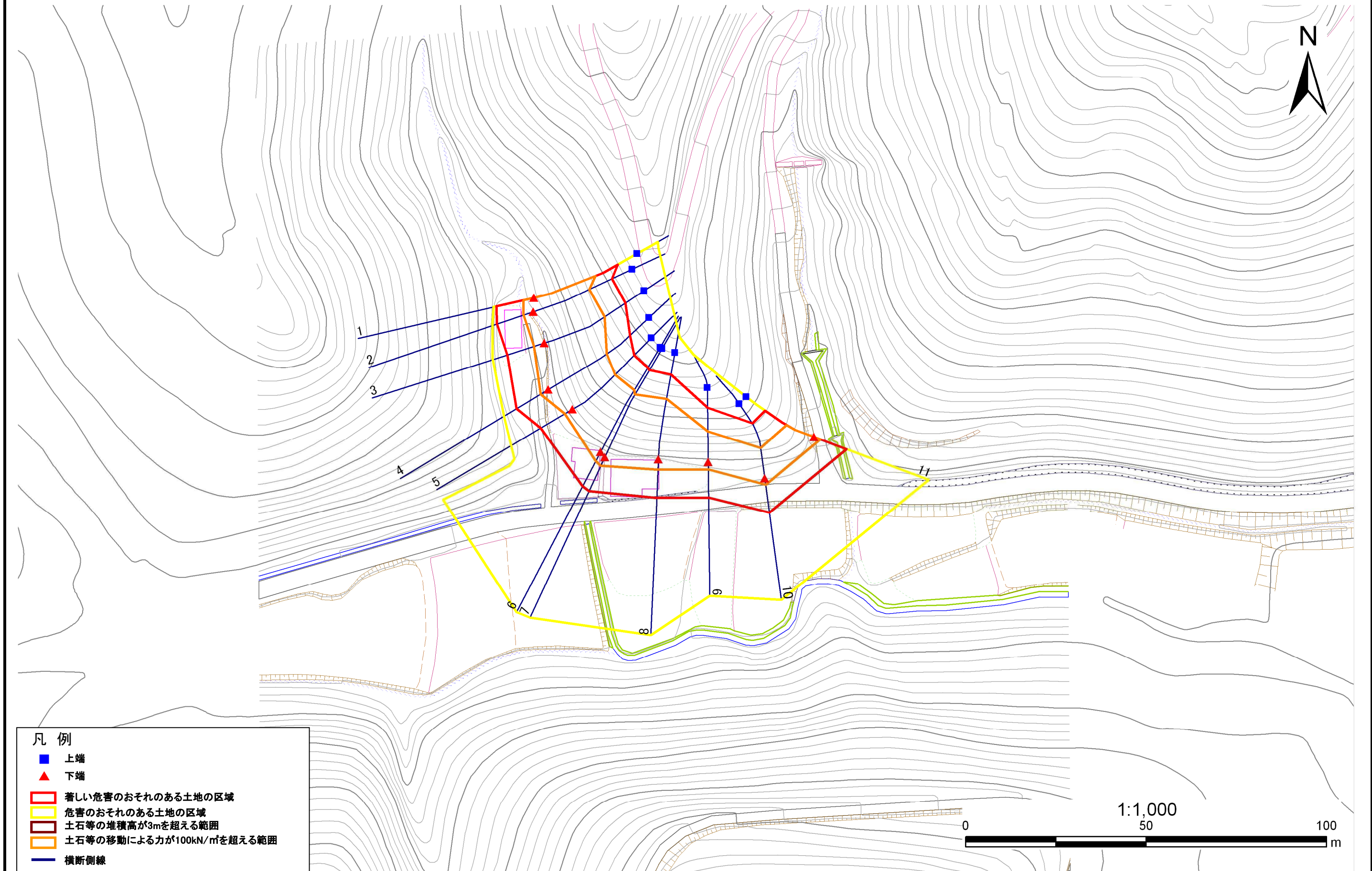
# 急傾斜地の崩壊区域調書

様式3-1 危害のおそれのある土地、著しい危害のおそれのある土地の設定図

調査年度

平成24年度

急傾斜地の位置 箇所番号 011B1023 箇所名 沢田 所在地 二戸市金田一字沢田



## 凡例

- 上端
- ▲ 下端
- 著しい危害のおそれのある土地の区域
- 危害のおそれのある土地の区域
- 土石等の堆積高が3mを超える範囲
- 土石等の移動による力が100kN/m<sup>2</sup>を超える範囲
- 横断側線

# 急傾斜地の崩壊区域調書

様式3-2 建築物に作用すると想定される衝撃に関する事項(1/1)

調査年度	平成24年度
------	--------

急傾斜地の位置		011B1023			箇所名		沢田		所在地		二戸市金田一字沢田					
横断 測線 番号	急傾斜地の下端に隣接する土地								急傾斜地内							
	土石等の移動の高さと力の大きさ				土石等の堆積高さと力の大きさ				土石等の移動の高さと力の大きさ				土石等の堆積高さと力の大きさ			
	区分	高さ (m)	下端からの距離 (m)	力の大きさ (kN/m <sup>2</sup> )	区分	下端からの水平 距離(m)	高さ (m)	力の大きさ (kN/m <sup>2</sup> )	区分	高さ (m)	上端からの比高 (m)	力の大きさ (kN/m <sup>2</sup> )	区分	上端からの比高 (m)	高さ (m)	力の大きさ (kN/m <sup>2</sup> )
1	100kN/m <sup>2</sup> を超える	1.00	0.00 ~ 2.95	146.84	3mを超える	0.00 ~ 0.19	3.10	15.68	100kN/m <sup>2</sup> を超える	1.00	10.56 ~ 25.12	146.84	3mを超える	25.00 ~ 25.12	3.10	15.68
	それ以外	1.00	2.95 ~ 10.74	100.00	それ以外	0.19 ~ 10.74	3.00	15.16	それ以外	1.00	5.00 ~ 10.56	100.00	それ以外	5.00 ~ 25.00	3.00	15.16
2	100kN/m <sup>2</sup> を超える	1.00	0.00 ~ 2.84	145.02	3mを超える	- ~ -	-	-	100kN/m <sup>2</sup> を超える	1.00	10.56 ~ 24.02	145.02	3mを超える	- ~ -	-	-
	それ以外	1.00	2.84 ~ 10.63	100.00	それ以外	0.00 ~ 10.63	2.76	13.93	それ以外	1.00	5.00 ~ 10.56	100.00	それ以外	5.00 ~ 24.02	2.76	13.93
3	100kN/m <sup>2</sup> を超える	1.00	0.00 ~ 2.98	147.39	3mを超える	0.00 ~ 0.20	3.11	15.71	100kN/m <sup>2</sup> を超える	1.00	10.56 ~ 25.42	147.39	3mを超える	25.00 ~ 25.42	3.11	15.71
	それ以外	1.00	2.98 ~ 10.77	100.00	それ以外	0.20 ~ 10.77	3.00	15.16	それ以外	1.00	5.00 ~ 10.56	100.00	それ以外	5.00 ~ 25.00	3.00	15.16
4	100kN/m <sup>2</sup> を超える	1.00	0.00 ~ 2.51	139.30	3mを超える	- ~ -	-	-	100kN/m <sup>2</sup> を超える	1.00	10.74 ~ 23.94	139.30	3mを超える	- ~ -	-	-
	それ以外	1.00	2.51 ~ 10.29	100.00	それ以外	0.00 ~ 10.29	2.59	13.10	それ以外	1.00	5.00 ~ 10.74	100.00	それ以外	5.00 ~ 23.94	2.59	13.10
5	100kN/m <sup>2</sup> を超える	1.00	0.00 ~ 2.48	138.79	3mを超える	- ~ -	-	-	100kN/m <sup>2</sup> を超える	1.00	10.56 ~ 21.88	138.79	3mを超える	- ~ -	-	-
	それ以外	1.00	2.48 ~ 10.26	100.00	それ以外	0.00 ~ 10.26	2.66	13.44	それ以外	1.00	5.00 ~ 10.56	100.00	それ以外	5.00 ~ 21.88	2.66	13.44
6	100kN/m <sup>2</sup> を超える	1.00	0.00 ~ 2.87	145.41	3mを超える	0.00 ~ 0.04	3.02	15.28	100kN/m <sup>2</sup> を超える	1.00	10.54 ~ 25.33	145.41	3mを超える	25.00 ~ 25.33	3.02	15.28
	それ以外	1.00	2.87 ~ 10.65	100.00	それ以外	0.04 ~ 10.65	3.00	15.16	それ以外	1.00	5.00 ~ 10.54	100.00	それ以外	5.00 ~ 25.00	3.00	15.16
7	100kN/m <sup>2</sup> を超える	1.00	0.00 ~ 2.66	141.83	3mを超える	- ~ -	-	-	100kN/m <sup>2</sup> を超える	1.00	10.63 ~ 24.49	141.83	3mを超える	- ~ -	-	-
	それ以外	1.00	2.66 ~ 10.44	100.00	それ以外	0.00 ~ 10.44	2.63	13.27	それ以外	1.00	5.00 ~ 10.63	100.00	それ以外	5.00 ~ 24.49	2.63	13.27
8	100kN/m <sup>2</sup> を超える	1.00	0.00 ~ 2.88	145.62	3mを超える	- ~ -	-	-	100kN/m <sup>2</sup> を超える	1.00	10.57 ~ 24.32	145.62	3mを超える	- ~ -	-	-
	それ以外	1.00	2.88 ~ 10.66	100.00	それ以外	0.00 ~ 10.66	2.76	13.96	それ以外	1.00	5.00 ~ 10.57	100.00	それ以外	5.00 ~ 24.32	2.76	13.96
9	100kN/m <sup>2</sup> を超える	1.00	0.00 ~ 2.05	131.79	3mを超える	- ~ -	-	-	100kN/m <sup>2</sup> を超える	1.00	10.89 ~ 18.50	131.79	3mを超える	- ~ -	-	-
	それ以外	1.00	2.05 ~ 9.84	100.00	それ以外	0.00 ~ 9.84	2.53	12.78	それ以外	1.00	5.00 ~ 10.89	100.00	それ以外	5.00 ~ 18.50	2.53	12.78
10	100kN/m <sup>2</sup> を超える	1.00	0.00 ~ 1.78	127.36	3mを超える	- ~ -	-	-	100kN/m <sup>2</sup> を超える	1.00	10.53 ~ 16.96	127.36	3mを超える	- ~ -	-	-
	それ以外	1.00	1.78 ~ 9.57	100.00	それ以外	0.00 ~ 9.57	2.36	11.93	それ以外	1.00	5.00 ~ 10.53	100.00	それ以外	5.00 ~ 16.96	2.36	11.93
11	100kN/m <sup>2</sup> を超える	1.00	0.00 ~ 1.79	127.47	3mを超える	- ~ -	-	-	100kN/m <sup>2</sup> を超える	1.00	10.53 ~ 16.94	127.47	3mを超える	- ~ -	-	-
	それ以外	1.00	1.79 ~ 9.57	100.00	それ以外	0.00 ~ 9.57	2.37	11.98	それ以外	1.00	5.00 ~ 10.53	100.00	それ以外	5.00 ~ 16.94	2.37	11.98
	100kN/m <sup>2</sup> を超える		~		3mを超える	~			100kN/m <sup>2</sup> を超える		~		3mを超える	~		
	それ以外		~		それ以外	~			それ以外		~		それ以外	~		
	100kN/m <sup>2</sup> を超える		~		3mを超える	~			100kN/m <sup>2</sup> を超える		~		3mを超える	~		
	それ以外		~		それ以外	~			それ以外		~		それ以外	~		
	100kN/m <sup>2</sup> を超える		~		3mを超える	~			100kN/m <sup>2</sup> を超える		~		3mを超える	~		
	それ以外		~		それ以外	~			それ以外		~		それ以外	~		