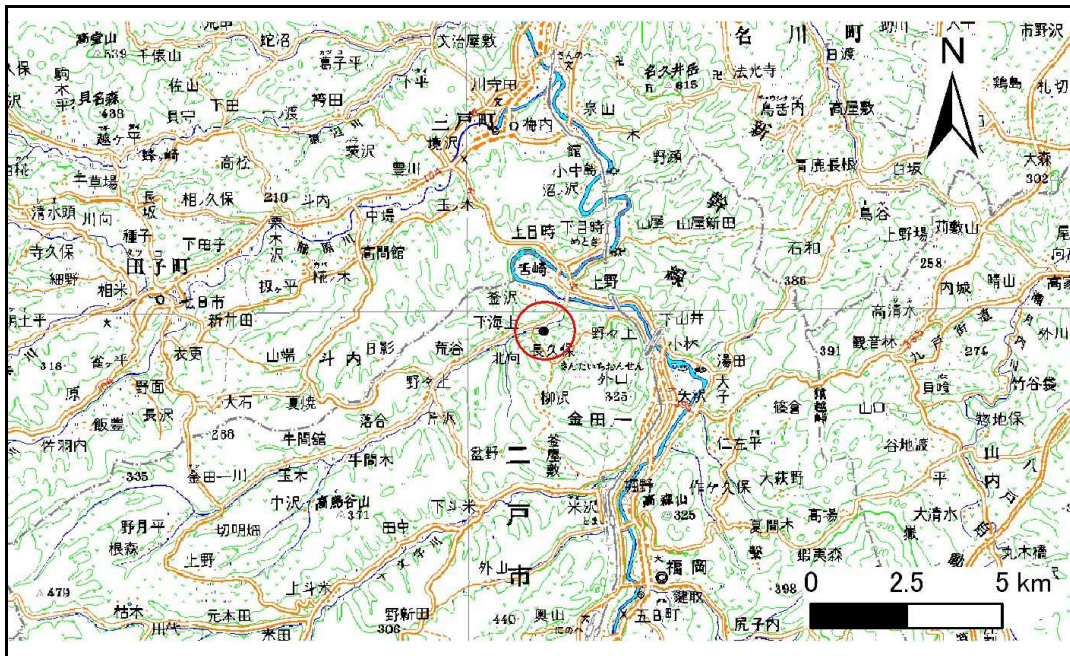


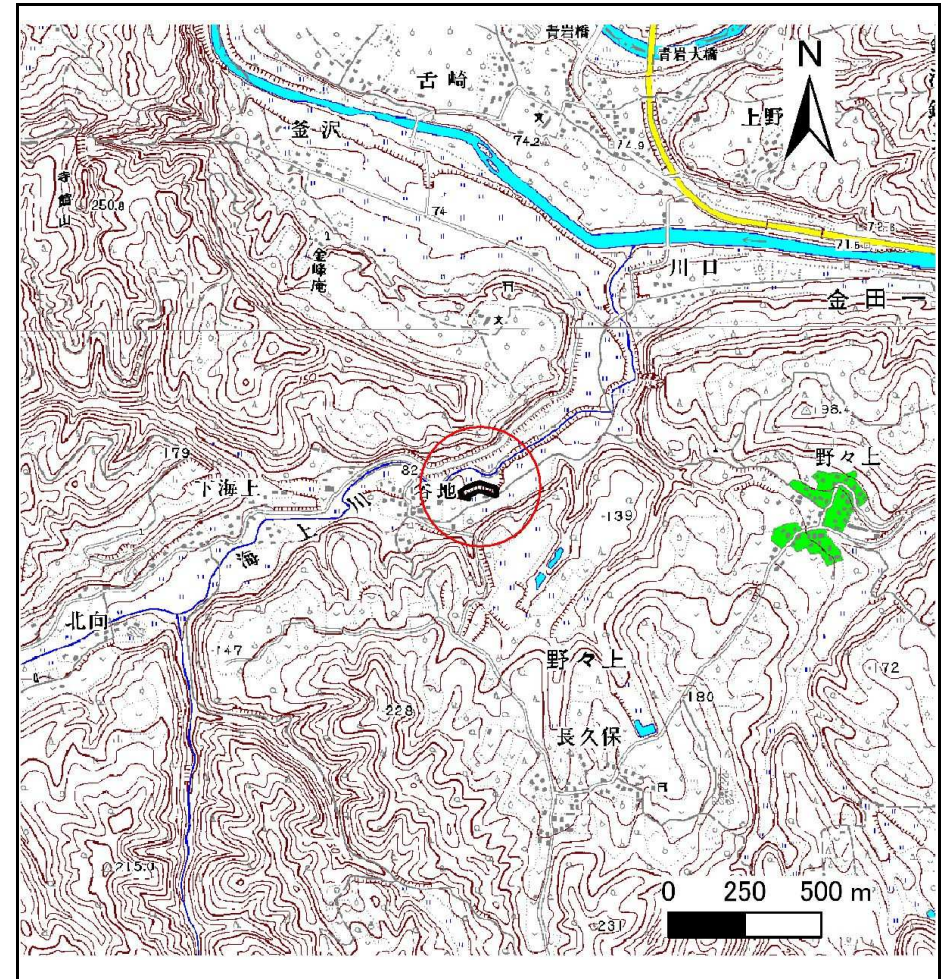
# 土砂災害防止に関する基礎調査(急傾斜地の崩壊)

表紙 概況、位置図

自然現象の種類	急傾斜地の崩壊
箇所番号	011B1014
箇所名	阿弥陀
所在地	二戸市野々上字阿弥陀
調査機関	県北広域振興局土木部二戸土木センター



位置図(S=1:200,000)



概況図(S=1:25,000)

# 急傾斜地の崩壊区域調書

様式3-1 危害のおそれのある土地、著しい危害のおそれのある土地の設定図

調査年度

平成24年度

急傾斜地の位置

箇所番号

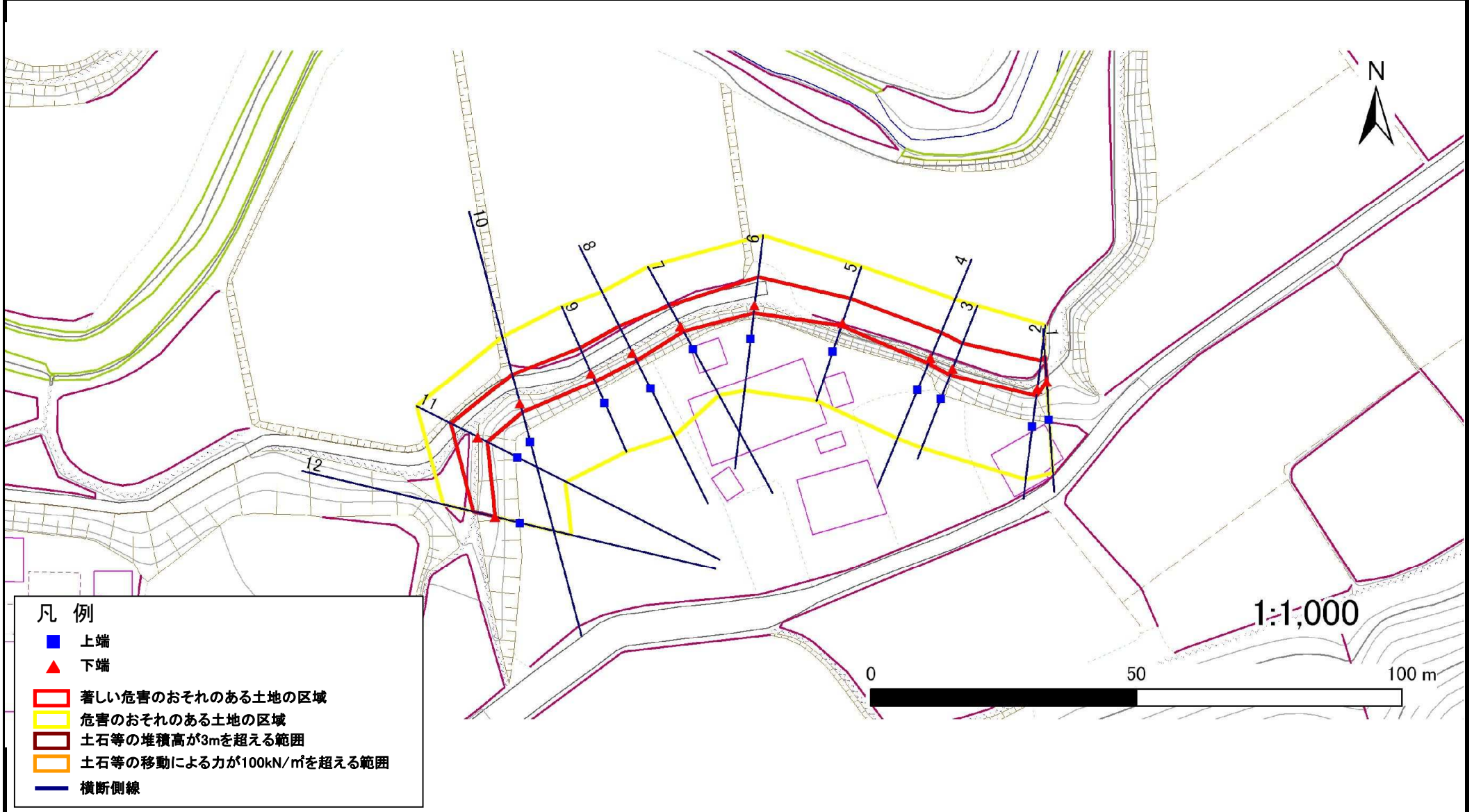
011B1014

箇所名

阿弥陀

所在地

二戸市野々上字阿弥陀

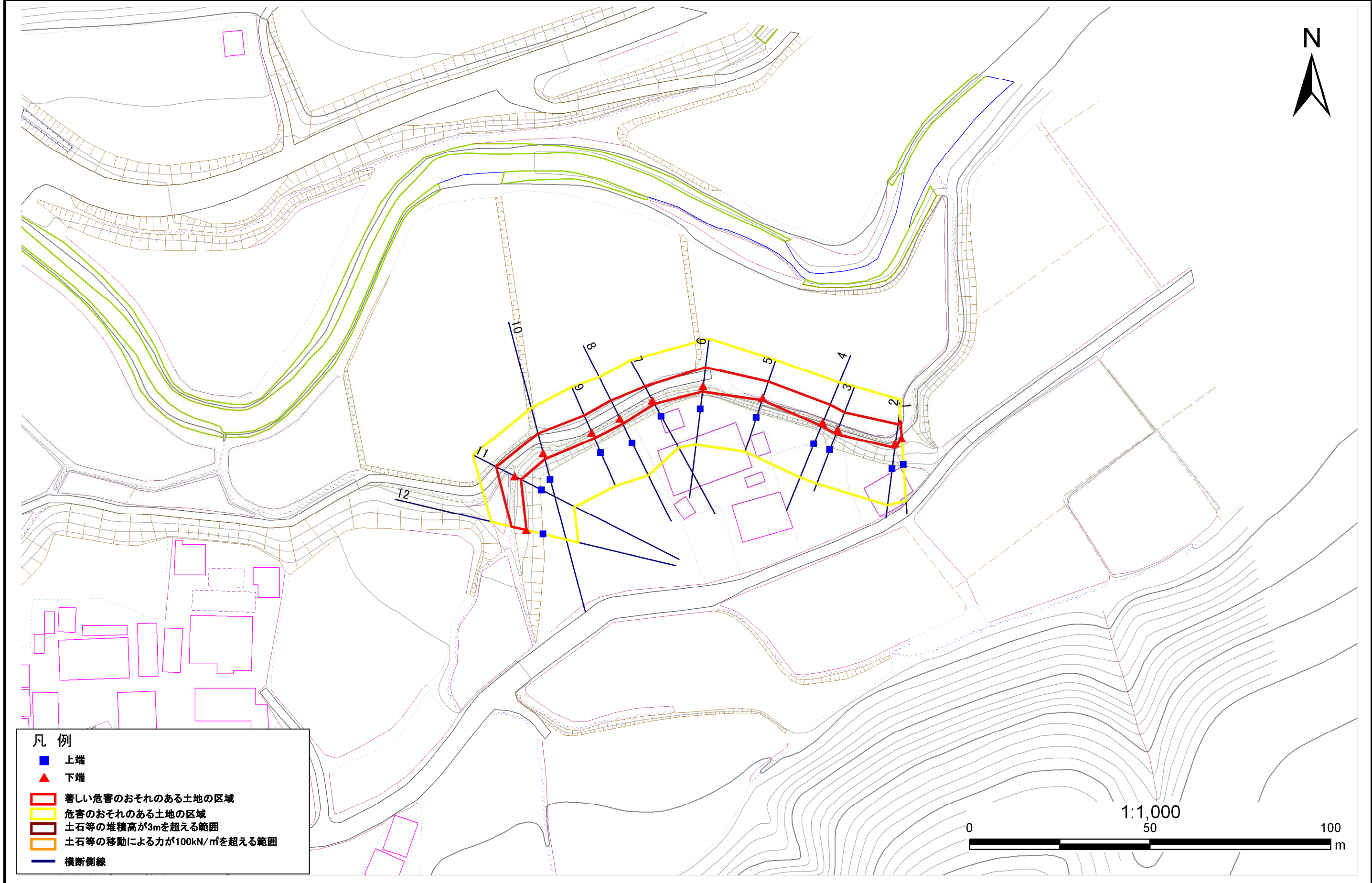


# 急傾斜地の崩壊区域調書

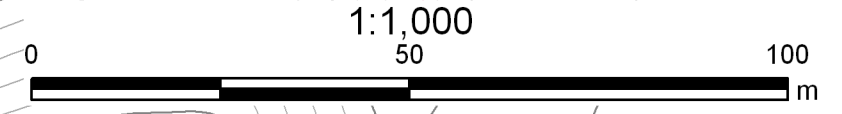
様式3-1 危害のおそれのある土地、著しい危害のおそれのある土地の設定図

調査年度 平成24年度

急傾斜地の位置	箇所番号	011B1014	箇所名	阿弥陀	所在地	二戸市野々上字阿弥陀
---------	------	----------	-----	-----	-----	------------



- 凡例
- 上端
  - ▲ 下端
  - 著しい危害のおそれのある土地の区域
  - 危害のおそれのある土地の区域
  - 土石等の堆積高が3mを超える範囲
  - 土石等の移動による力が100kN/m<sup>2</sup>を超える範囲
  - 横断側線



# 急傾斜地の崩壊区域調書

様式3-2 建築物に作用すると想定される衝撃に関する事項(1/1)

調査年度	平成24年度
------	--------

急傾斜地の位置		箇所番号 011B1014			箇所名 阿弥陀		所在地 二戸市野々上字阿弥陀									
横断 測線 番号	急傾斜地の下端に隣接する土地								急傾斜地内							
	土石等の移動の高さと力の大きさ				土石等の堆積高さと力の大きさ				土石等の移動の高さと力の大きさ				土石等の堆積高さと力の大きさ			
	区分	高さ (m)	下端からの距離 (m)	力の大きさ (kN/m <sup>2</sup> )	区分	下端からの水平 距離(m)	高さ (m)	力の大きさ (kN/m <sup>2</sup> )	区分	高さ (m)	上端からの比高 (m)	力の大きさ (kN/m <sup>2</sup> )	区分	上端からの比高 (m)	高さ (m)	力の大きさ (kN/m <sup>2</sup> )
1	100kN/m <sup>2</sup> を超える	-	- ~ -	-	3mを超える	- ~ -	-	-	100kN/m <sup>2</sup> を超える	-	- ~ -	-	3mを超える	- ~ -	-	-
	それ以外	1.00	0.00 ~ 4.76	59.33	それ以外	0.00 ~ 0.00	1.68	8.51	それ以外	1.00	5.00 ~ 5.00	59.33	それ以外	5.00 ~ 5.00	1.68	8.51
2	100kN/m <sup>2</sup> を超える	-	- ~ -	-	3mを超える	- ~ -	-	-	100kN/m <sup>2</sup> を超える	-	- ~ -	-	3mを超える	- ~ -	-	-
	それ以外	1.00	0.00 ~ 5.43	67.72	それ以外	0.00 ~ 5.43	1.85	9.36	それ以外	1.00	5.00 ~ 6.10	67.72	それ以外	5.00 ~ 6.10	1.85	9.36
3	100kN/m <sup>2</sup> を超える	-	- ~ -	-	3mを超える	- ~ -	-	-	100kN/m <sup>2</sup> を超える	-	- ~ -	-	3mを超える	- ~ -	-	-
	それ以外	1.00	0.00 ~ 5.15	64.16	それ以外	0.00 ~ 5.15	2.01	10.18	それ以外	1.00	5.00 ~ 6.40	64.16	それ以外	5.00 ~ 6.40	2.01	10.18
4	100kN/m <sup>2</sup> を超える	-	- ~ -	-	3mを超える	- ~ -	-	-	100kN/m <sup>2</sup> を超える	-	- ~ -	-	3mを超える	- ~ -	-	-
	それ以外	1.00	0.00 ~ 5.23	65.18	それ以外	0.00 ~ 5.23	1.91	9.66	それ以外	1.00	5.00 ~ 6.00	65.18	それ以外	5.00 ~ 6.00	1.91	9.66
5	100kN/m <sup>2</sup> を超える	-	- ~ -	-	3mを超える	- ~ -	-	-	100kN/m <sup>2</sup> を超える	-	- ~ -	-	3mを超える	- ~ -	-	-
	それ以外	1.00	0.00 ~ 4.81	59.97	それ以外	0.00 ~ 4.81	1.96	9.91	それ以外	1.00	5.00 ~ 5.60	59.97	それ以外	5.00 ~ 5.60	1.96	9.91
6	100kN/m <sup>2</sup> を超える	-	- ~ -	-	3mを超える	- ~ -	-	-	100kN/m <sup>2</sup> を超える	-	- ~ -	-	3mを超える	- ~ -	-	-
	それ以外	1.00	0.00 ~ 5.32	66.38	それ以外	0.00 ~ 5.32	2.00	10.11	それ以外	1.00	5.00 ~ 6.60	66.38	それ以外	5.00 ~ 6.60	2.00	10.11
7	100kN/m <sup>2</sup> を超える	-	- ~ -	-	3mを超える	- ~ -	-	-	100kN/m <sup>2</sup> を超える	-	- ~ -	-	3mを超える	- ~ -	-	-
	それ以外	1.00	0.00 ~ 4.41	55.05	それ以外	0.00 ~ 4.41	2.19	11.06	それ以外	1.00	5.00 ~ 6.40	55.05	それ以外	5.00 ~ 6.40	2.19	11.06
8	100kN/m <sup>2</sup> を超える	-	- ~ -	-	3mを超える	- ~ -	-	-	100kN/m <sup>2</sup> を超える	-	- ~ -	-	3mを超える	- ~ -	-	-
	それ以外	1.00	0.00 ~ 5.65	70.58	それ以外	0.00 ~ 5.65	1.84	9.29	それ以外	1.00	5.00 ~ 6.40	70.58	それ以外	5.00 ~ 6.40	1.84	9.29
9	100kN/m <sup>2</sup> を超える	-	- ~ -	-	3mを超える	- ~ -	-	-	100kN/m <sup>2</sup> を超える	-	- ~ -	-	3mを超える	- ~ -	-	-
	それ以外	1.00	0.00 ~ 5.24	65.37	それ以外	0.00 ~ 5.24	2.06	10.44	それ以外	1.00	5.00 ~ 6.90	65.37	それ以外	5.00 ~ 6.90	2.06	10.44
10	100kN/m <sup>2</sup> を超える	-	- ~ -	-	3mを超える	- ~ -	-	-	100kN/m <sup>2</sup> を超える	-	- ~ -	-	3mを超える	- ~ -	-	-
	それ以外	1.00	0.00 ~ 5.67	70.87	それ以外	0.00 ~ 5.67	1.86	9.40	それ以外	1.00	5.00 ~ 6.50	70.87	それ以外	5.00 ~ 6.50	1.86	9.40
11	100kN/m <sup>2</sup> を超える	-	- ~ -	-	3mを超える	- ~ -	-	-	100kN/m <sup>2</sup> を超える	-	- ~ -	-	3mを超える	- ~ -	-	-
	それ以外	1.00	0.00 ~ 5.79	72.41	それ以外	0.00 ~ 0.00	1.77	8.97	それ以外	1.00	5.00 ~ 6.50	72.41	それ以外	5.00 ~ 6.50	1.77	8.97
12	100kN/m <sup>2</sup> を超える	-	- ~ -	-	3mを超える	- ~ -	-	-	100kN/m <sup>2</sup> を超える	-	- ~ -	-	3mを超える	- ~ -	-	-
	それ以外	1.00	0.00 ~ 4.23	52.93	それ以外	0.00 ~ 4.23	2.01	10.15	それ以外	1.00	5.00 ~ 5.00	52.93	それ以外	5.00 ~ 5.00	2.01	10.15
	100kN/m <sup>2</sup> を超える	~	~	~	3mを超える	~	~	~	100kN/m <sup>2</sup> を超える	~	~	~	3mを超える	~	~	~
	それ以外	~	~	~	それ以外	~	~	~	それ以外	~	~	~	それ以外	~	~	~
	100kN/m <sup>2</sup> を超える	~	~	~	3mを超える	~	~	~	100kN/m <sup>2</sup> を超える	~	~	~	3mを超える	~	~	~
	それ以外	~	~	~	それ以外	~	~	~	それ以外	~	~	~	それ以外	~	~	~