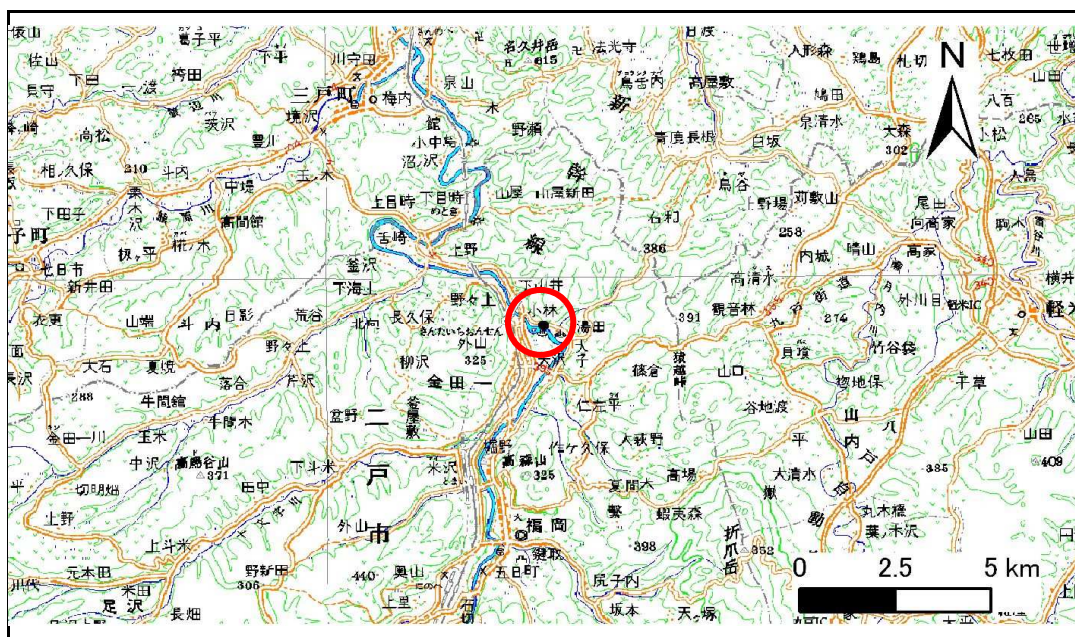


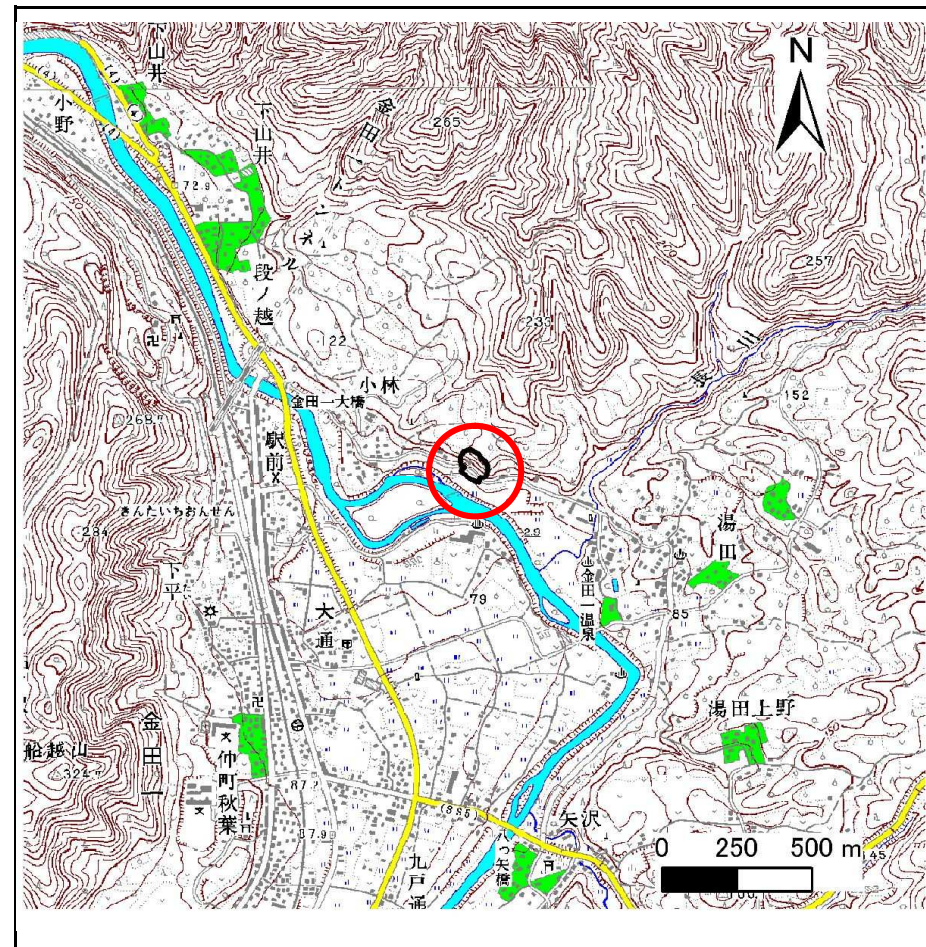
# 土砂災害防止に関する基礎調査(急傾斜地の崩壊)

表紙 概況、位置図

自然現象の種類	急傾斜地の崩壊
箇所番号	011B1005
箇所名	上山
所在地	岩手県二戸市金田一字上山
調査機関	県北広域振興局土木部二戸土木センター



位置図(S=1:200,000)



概況図(S=1:25,000)

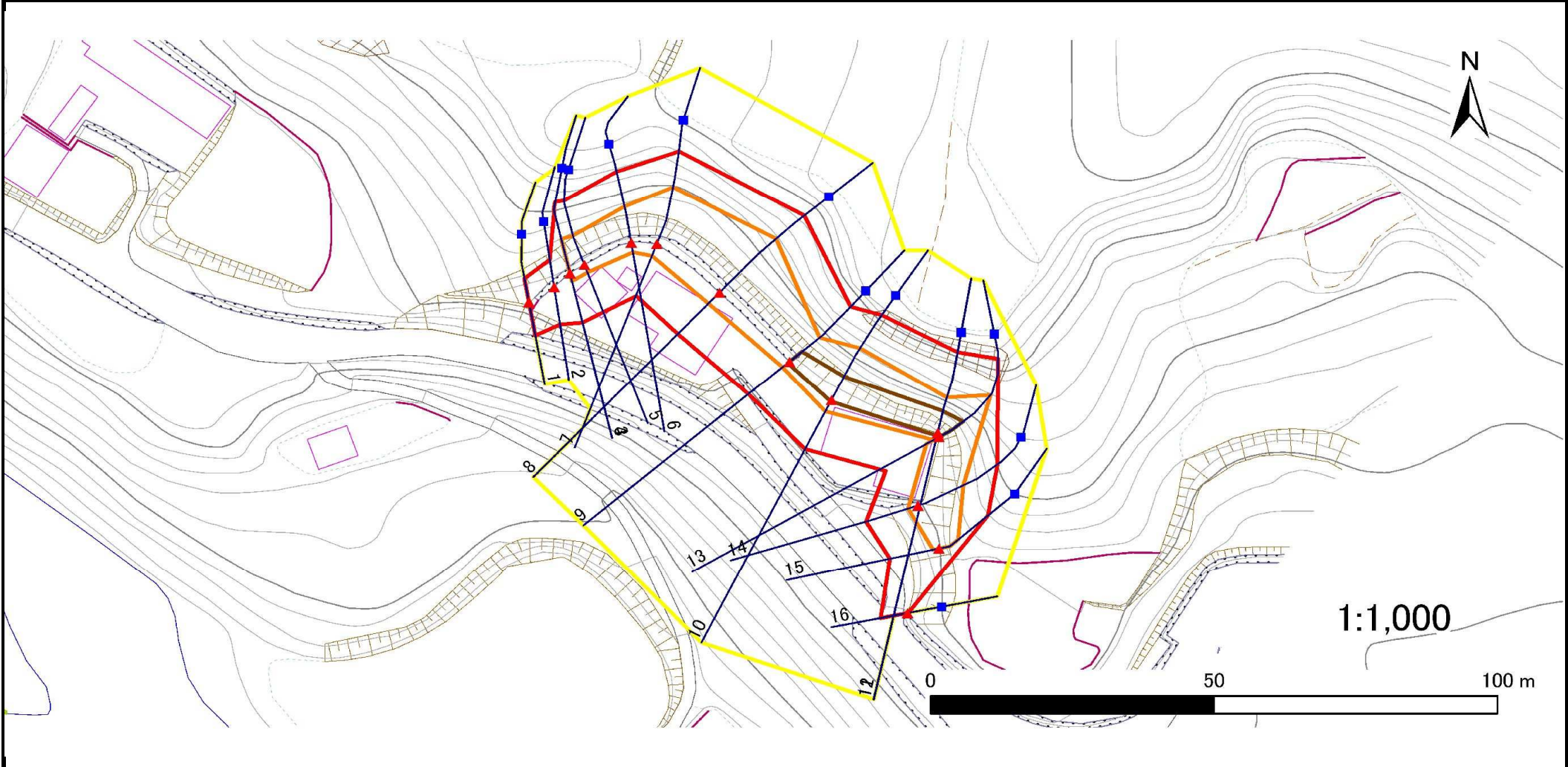


# 急傾斜地の崩壊区域調査

様式3-1 危害のおそれのある土地、著しい危害のおそれのある土地の設定図

調査年度 平成23年度

急傾斜地の位置 箇所番号 011B1005 箇所名 上山 所在地 岩手県二戸市金田一字上山



- |    |      |        |                     |  |
|----|------|--------|---------------------|--|
| 凡例 | ■ 上端 | — 横断測線 | ▭ 危害のおそれのある土地の区域    | ▭ 土石等の移動による力が100kN/m <sup>2</sup> を超える範囲 |
|    | ▲ 下端 |        | ▭ 著しい危害のおそれのある土地の区域 | ▭ 土石等の堆積高が3mを超える範囲                       |

## 急傾斜地の崩壊区域調書

様式3-2 建築物に作用すると想定される衝撃に関する事項(1/2)

調査年度

平成23年度

急傾斜地の位置		箇所番号		011B1005		箇所名		上山		所在地		岩手県二戸市金田一字上山				
横断 測線 番号	急傾斜地の下端に隣接する土地								急傾斜地内							
	土石等の移動の高さと力の大きさ				土石等の堆積高さと力の大きさ				土石等の移動の高さと力の大きさ				土石等の堆積高さと力の大きさ			
	区分	高さ (m)	下端からの距離 (m)	力の大きさ (kN/m <sup>2</sup> )	区分	下端からの水平 距離(m)	高さ (m)	力の大きさ (kN/m <sup>2</sup> )	区分	高さ (m)	上端からの比高 (m)	力の大きさ (kN/m <sup>2</sup> )	区分	上端からの比高 (m)	高さ (m)	力の大きさ (kN/m <sup>2</sup> )
1	100kN/m <sup>2</sup> を超える	-	- ~ -	-	3mを超える	- ~ -	-	-	100kN/m <sup>2</sup> を超える	-	- ~ -	-	3mを超える	- ~ -	-	-
	それ以外	1.00	0.00 ~ 6.23	78.25	それ以外	0.00 ~ 0.00	1.61	8.11	それ以外	1.00	5.00 ~ 7.68	78.25	それ以外	5.00 ~ 7.68	1.61	8.11
2	100kN/m <sup>2</sup> を超える	-	- ~ -	-	3mを超える	- ~ -	-	-	100kN/m <sup>2</sup> を超える	-	- ~ -	-	3mを超える	- ~ -	-	-
	それ以外	1.00	0.00 ~ 6.92	87.67	それ以外	0.00 ~ 0.00	1.71	8.63	それ以外	1.00	5.00 ~ 8.60	87.67	それ以外	5.00 ~ 8.60	1.71	8.63
3	100kN/m <sup>2</sup> を超える	1.00	0.00 ~ 1.52	123.13	3mを超える	- ~ -	-	-	100kN/m <sup>2</sup> を超える	1.00	10.53 ~ 15.58	123.13	3mを超える	- ~ -	-	-
	それ以外	1.00	1.52 ~ 9.30	100.00	それ以外	0.00 ~ 9.30	2.39	12.10	それ以外	1.00	5.00 ~ 10.53	100.00	それ以外	5.00 ~ 15.58	2.39	12.10
4	100kN/m <sup>2</sup> を超える	1.00	0.00 ~ 1.52	123.13	3mを超える	- ~ -	-	-	100kN/m <sup>2</sup> を超える	1.00	10.53 ~ 15.58	123.13	3mを超える	- ~ -	-	-
	それ以外	1.00	1.52 ~ 9.30	100.00	それ以外	0.00 ~ 9.30	2.20	11.14	それ以外	1.00	5.00 ~ 10.53	100.00	それ以外	5.00 ~ 15.58	2.20	11.14
5	100kN/m <sup>2</sup> を超える	1.00	0.00 ~ 1.50	122.80	3mを超える	- ~ -	-	-	100kN/m <sup>2</sup> を超える	1.00	10.70 ~ 15.58	122.80	3mを超える	- ~ -	-	-
	それ以外	1.00	1.50 ~ 9.28	100.00	それ以外	0.00 ~ 9.28	2.28	11.54	それ以外	1.00	5.00 ~ 10.70	100.00	それ以外	5.00 ~ 15.58	2.28	11.54
6	100kN/m <sup>2</sup> を超える	1.00	0.00 ~ 1.78	127.34	3mを超える	- ~ -	-	-	100kN/m <sup>2</sup> を超える	1.00	11.20 ~ 17.58	127.34	3mを超える	- ~ -	-	-
	それ以外	1.00	1.78 ~ 9.57	100.00	それ以外	0.00 ~ 9.57	2.59	13.07	それ以外	1.00	5.00 ~ 11.20	100.00	それ以外	5.00 ~ 17.58	2.59	13.07
7	100kN/m <sup>2</sup> を超える	1.00	0.00 ~ 2.35	136.73	3mを超える	- ~ -	-	-	100kN/m <sup>2</sup> を超える	1.00	10.71 ~ 20.03	136.73	3mを超える	- ~ -	-	-
	それ以外	1.00	2.35 ~ 10.14	100.00	それ以外	0.00 ~ 10.14	2.48	12.54	それ以外	1.00	5.00 ~ 10.71	100.00	それ以外	5.00 ~ 20.03	2.48	12.54
8	100kN/m <sup>2</sup> を超える	1.00	0.00 ~ 2.79	144.07	3mを超える	- ~ -	-	-	100kN/m <sup>2</sup> を超える	1.00	10.93 ~ 23.58	144.07	3mを超える	- ~ -	-	-
	それ以外	1.00	2.79 ~ 10.57	100.00	それ以外	0.00 ~ 10.57	2.89	14.61	それ以外	1.00	5.00 ~ 10.93	100.00	それ以外	5.00 ~ 23.58	2.89	14.61
9	100kN/m <sup>2</sup> を超える	1.00	0.00 ~ 1.61	124.54	3mを超える	0.00 ~ 0.41	3.32	16.77	100kN/m <sup>2</sup> を超える	1.00	14.88 ~ 23.58	124.54	3mを超える	20.00 ~ 23.58	3.32	16.77
	それ以外	1.00	1.61 ~ 9.39	100.00	それ以外	0.41 ~ 9.39	3.00	15.16	それ以外	1.00	5.00 ~ 14.88	100.00	それ以外	5.00 ~ 20.00	3.00	15.16
10	100kN/m <sup>2</sup> を超える	1.00	0.00 ~ 2.32	136.24	3mを超える	0.00 ~ 0.26	3.19	16.14	100kN/m <sup>2</sup> を超える	1.00	13.22 ~ 25.58	136.24	3mを超える	20.00 ~ 25.58	3.19	16.14
	それ以外	1.00	2.32 ~ 10.11	100.00	それ以外	0.26 ~ 10.11	3.00	15.16	それ以外	1.00	5.00 ~ 13.22	100.00	それ以外	5.00 ~ 20.00	3.00	15.16
11	100kN/m <sup>2</sup> を超える	1.00	0.00 ~ 1.43	121.71	3mを超える	0.00 ~ 0.51	3.41	17.25	100kN/m <sup>2</sup> を超える	1.00	16.54 ~ 25.58	121.71	3mを超える	20.00 ~ 25.58	3.41	17.25
	それ以外	1.00	1.43 ~ 9.21	100.00	それ以外	0.51 ~ 9.21	3.00	15.16	それ以外	1.00	5.00 ~ 16.54	100.00	それ以外	5.00 ~ 20.00	3.00	15.16
12	100kN/m <sup>2</sup> を超える	1.00	0.00 ~ 1.43	121.71	3mを超える	0.00 ~ 1.10	3.84	19.43	100kN/m <sup>2</sup> を超える	1.00	16.54 ~ 25.58	121.71	3mを超える	20.00 ~ 25.58	3.84	19.43
	それ以外	1.00	1.43 ~ 9.21	100.00	それ以外	1.10 ~ 9.21	3.00	15.16	それ以外	1.00	5.00 ~ 16.54	100.00	それ以外	5.00 ~ 20.00	3.00	15.16
13	100kN/m <sup>2</sup> を超える	1.00	0.00 ~ 2.55	140.03	3mを超える	0.00 ~ 0.77	3.52	17.77	100kN/m <sup>2</sup> を超える	1.00	12.49 ~ 25.58	140.03	3mを超える	20.00 ~ 25.58	3.52	17.77
	それ以外	1.00	2.55 ~ 10.34	100.00	それ以外	0.77 ~ 10.34	3.00	15.16	それ以外	1.00	5.00 ~ 12.49	100.00	それ以外	5.00 ~ 20.00	3.00	15.16
14	100kN/m <sup>2</sup> を超える	1.00	0.00 ~ 1.85	128.48	3mを超える	- ~ -	-	-	100kN/m <sup>2</sup> を超える	1.00	10.53 ~ 17.28	128.48	3mを超える	- ~ -	-	-
	それ以外	1.00	1.85 ~ 9.64	100.00	それ以外	0.00 ~ 9.64	2.37	11.96	それ以外	1.00	5.00 ~ 10.53	100.00	それ以外	5.00 ~ 17.28	2.37	11.96
15	100kN/m <sup>2</sup> を超える	1.00	0.00 ~ 1.05	115.85	3mを超える	- ~ -	-	-	100kN/m <sup>2</sup> を超える	1.00	10.57 ~ 13.74	115.85	3mを超える	- ~ -	-	-
	それ以外	1.00	1.05 ~ 8.84	100.00	それ以外	0.00 ~ 8.84	2.23	11.28	それ以外	1.00	5.00 ~ 10.57	100.00	それ以外	5.00 ~ 13.74	2.23	11.28