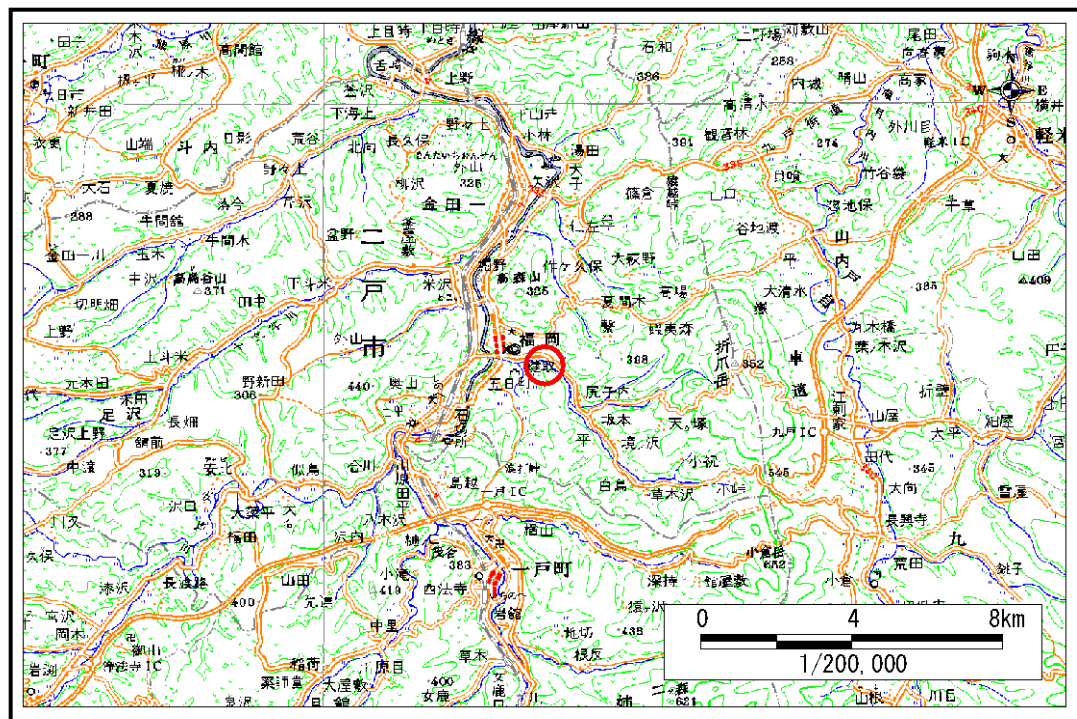


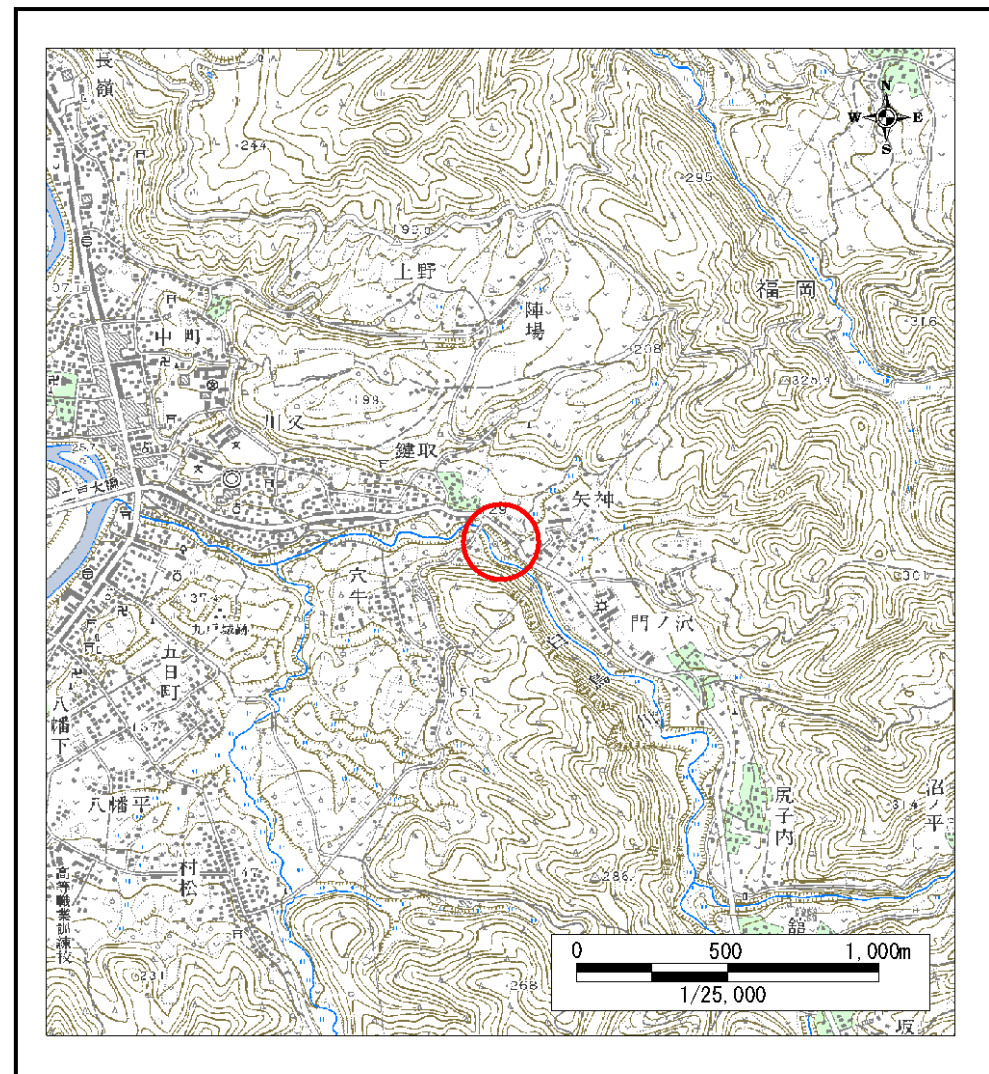
土砂災害防止に関する基礎調査(急傾斜地の崩壊)

表紙 概況、位置図

| | |
|---------|----------|
| 自然現象の種類 | 急傾斜地の崩壊 |
| 箇所番号 | 011A1025 |
| 箇所名 | 矢神 |
| 所在地 | 二戸市福岡字矢神 |
| 調査機関 | 二戸地方振興局 |



概況図 (S=1:200,000)



位置図 (S=1:25,000)

岩手県

急傾斜地の崩壊区域調書

様式3-1 危害のおそれのある土地、著しい危害のおそれのある土地の設定図

調査年度

平成16年度

急傾斜地の位置

箇所番号

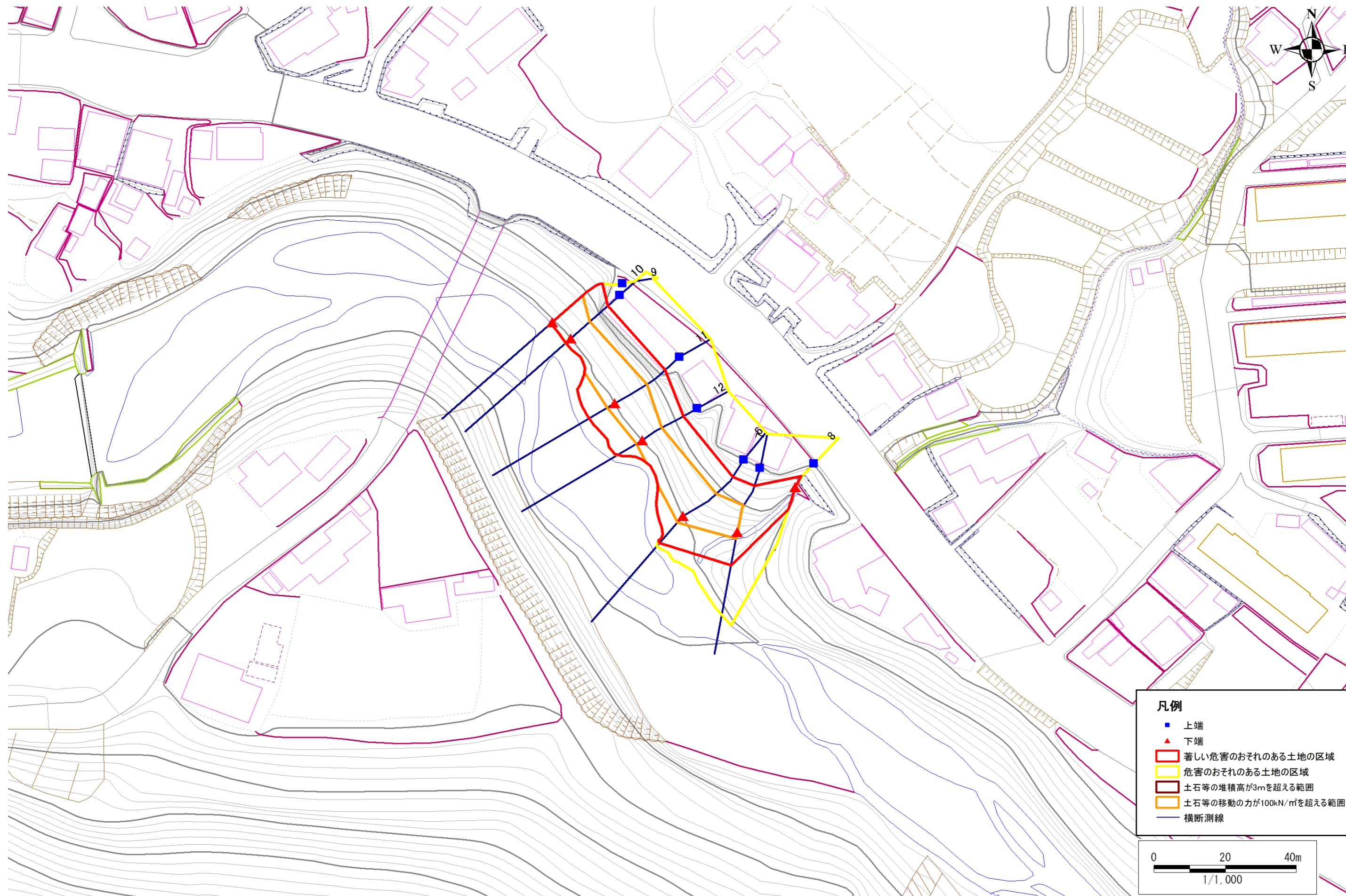
011A1025

箇所名

矢神

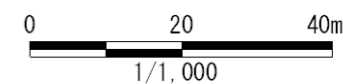
所在地

二戸市福岡字矢神



凡例

- 上端
- ▲ 下端
- 著しい危害のおそれのある土地の区域
- 危害のおそれのある土地の区域
- 土石等の堆積高が3mを超える範囲
- 土石等の移動の力が100kN/m²を超える範囲
- 横断測線



急傾斜地の崩壊区域調書

様式3-2 建築物に作用すると想定される衝撃に関する事項 (1/1)

調査年度 平成16年度

| 急傾斜地の位置 | | 箇所番号 011A1025 | | | 箇所名 | | 矢神 | | 所在地 | | 二戸市福岡字矢神 | | | | | |
|----------------|---------------------------|---------------|----------------|-------------------------------|---------------|------------------|-----------|-------------------------------|---------------------------|-----------|----------------|-------------------------------|---------------|----------------|-----------|-------------------------------|
| 横断 測線 番号 | 急傾斜地の下端に隣接する土地 | | | | | | | | 急傾斜地内 | | | | | | | |
| | 土石等の移動の高さと力の大きさ | | | | 土石等の堆積高さとの大きさ | | | | 土石等の移動の高さと力の大きさ | | | | 土石等の堆積高さとの大きさ | | | |
| | 区分 | 高さ (m) | 下端からの距離 (m) | 力の大きさ (kN/m ²) | 区分 | 下端からの水平 距離(m) | 高さ (m) | 力の大きさ (kN/m ²) | 区分 | 高さ (m) | 上端からの比高 (m) | 力の大きさ (kN/m ²) | 区分 | 上端からの比高 (m) | 高さ (m) | 力の大きさ (kN/m ²) |
| 6 | 100kN/m ² を超える | 1.00 | 0.00 ~ 2.36 | 136.88 | 3mを超える | - ~ - | - | - | 100kN/m ² を超える | 1.00 | 10.61 ~ 20.04 | 136.88 | 3mを超える | - ~ - | - | - |
| | それ以外 | 1.00 | 2.36 ~ 10.15 | 100.00 | それ以外 | 0.00 ~ 10.15 | 2.79 | 14.94 | それ以外 | 1.00 | 5.00 ~ 10.61 | 100.00 | それ以外 | 5.00 ~ 20.04 | 2.79 | 14.94 |
| 7 | 100kN/m ² を超える | 1.00 | 0.00 ~ 1.96 | 130.29 | 3mを超える | - ~ - | - | - | 100kN/m ² を超える | 1.00 | 10.91 ~ 18.04 | 130.29 | 3mを超える | - ~ - | - | - |
| | それ以外 | 1.00 | 1.96 ~ 9.75 | 100.00 | それ以外 | 0.00 ~ 9.75 | 2.53 | 13.55 | それ以外 | 1.00 | 5.00 ~ 10.91 | 100.00 | それ以外 | 5.00 ~ 18.04 | 2.53 | 13.55 |
| 8 | 100kN/m ² を超える | - | - ~ - | - | 3mを超える | - ~ - | - | - | 100kN/m ² を超える | - | - ~ - | - | 3mを超える | - ~ - | - | - |
| | それ以外 | 1.00 | 0.00 ~ 6.59 | 83.16 | それ以外 | 0.00 ~ 6.59 | 1.94 | 10.41 | それ以外 | 1.00 | 5.00 ~ 8.56 | 83.16 | それ以外 | 5.00 ~ 8.56 | 1.94 | 10.41 |
| 9 | 100kN/m ² を超える | 1.00 | 0.00 ~ 2.47 | 138.61 | 3mを超える | - ~ - | - | - | 100kN/m ² を超える | 1.00 | 10.75 ~ 20.83 | 138.61 | 3mを超える | - ~ - | - | - |
| | それ以外 | 1.00 | 2.47 ~ 10.25 | 100.00 | それ以外 | 0.00 ~ 10.25 | 2.84 | 15.22 | それ以外 | 1.00 | 5.00 ~ 10.75 | 100.00 | それ以外 | 5.00 ~ 20.83 | 2.84 | 15.22 |
| 10 | 100kN/m ² を超える | 1.00 | 0.00 ~ 1.85 | 128.54 | 3mを超える | 0.00 ~ 0.15 | 3.11 | 16.62 | 100kN/m ² を超える | 1.00 | 12.33 ~ 20.04 | 128.54 | 3mを超える | 20.00 ~ 20.04 | 3.11 | 16.62 |
| | それ以外 | 1.00 | 1.85 ~ 9.64 | 100.00 | それ以外 | 0.15 ~ 9.64 | 3.00 | 16.05 | それ以外 | 1.00 | 5.00 ~ 12.33 | 100.00 | それ以外 | 5.00 ~ 20.00 | 3.00 | 16.05 |
| 11 | 100kN/m ² を超える | 1.00 | 0.00 ~ 2.34 | 136.46 | 3mを超える | - ~ - | - | - | 100kN/m ² を超える | 1.00 | 10.80 ~ 20.04 | 136.46 | 3mを超える | - ~ - | - | - |
| | それ以外 | 1.00 | 2.34 ~ 10.12 | 100.00 | それ以外 | 0.00 ~ 10.12 | 2.86 | 15.30 | それ以外 | 1.00 | 5.00 ~ 10.80 | 100.00 | それ以外 | 5.00 ~ 20.04 | 2.86 | 15.30 |
| 12 | 100kN/m ² を超える | 1.00 | 0.00 ~ 1.73 | 126.52 | 3mを超える | - ~ - | - | - | 100kN/m ² を超える | 1.00 | 12.56 ~ 19.74 | 126.52 | 3mを超える | - ~ - | - | - |
| | それ以外 | 1.00 | 1.73 ~ 9.51 | 100.00 | それ以外 | 0.00 ~ 9.51 | 2.74 | 14.69 | それ以外 | 1.00 | 5.00 ~ 12.56 | 100.00 | それ以外 | 5.00 ~ 19.74 | 2.74 | 14.69 |
| | 100kN/m ² を超える | | ~ | | 3mを超える | ~ | | | 100kN/m ² を超える | | ~ | | 3mを超える | ~ | | |
| | それ以外 | | ~ | | それ以外 | ~ | | | それ以外 | | ~ | | それ以外 | ~ | | |
| | 100kN/m ² を超える | | ~ | | 3mを超える | ~ | | | 100kN/m ² を超える | | ~ | | 3mを超える | ~ | | |
| | それ以外 | | ~ | | それ以外 | ~ | | | それ以外 | | ~ | | それ以外 | ~ | | |
| | 100kN/m ² を超える | | ~ | | 3mを超える | ~ | | | 100kN/m ² を超える | | ~ | | 3mを超える | ~ | | |
| | それ以外 | | ~ | | それ以外 | ~ | | | それ以外 | | ~ | | それ以外 | ~ | | |
| | 100kN/m ² を超える | | ~ | | 3mを超える | ~ | | | 100kN/m ² を超える | | ~ | | 3mを超える | ~ | | |
| | それ以外 | | ~ | | それ以外 | ~ | | | それ以外 | | ~ | | それ以外 | ~ | | |
| | 100kN/m ² を超える | | ~ | | 3mを超える | ~ | | | 100kN/m ² を超える | | ~ | | 3mを超える | ~ | | |
| | それ以外 | | ~ | | それ以外 | ~ | | | それ以外 | | ~ | | それ以外 | ~ | | |
| | 100kN/m ² を超える | | ~ | | 3mを超える | ~ | | | 100kN/m ² を超える | | ~ | | 3mを超える | ~ | | |
| | それ以外 | | ~ | | それ以外 | ~ | | | それ以外 | | ~ | | それ以外 | ~ | | |