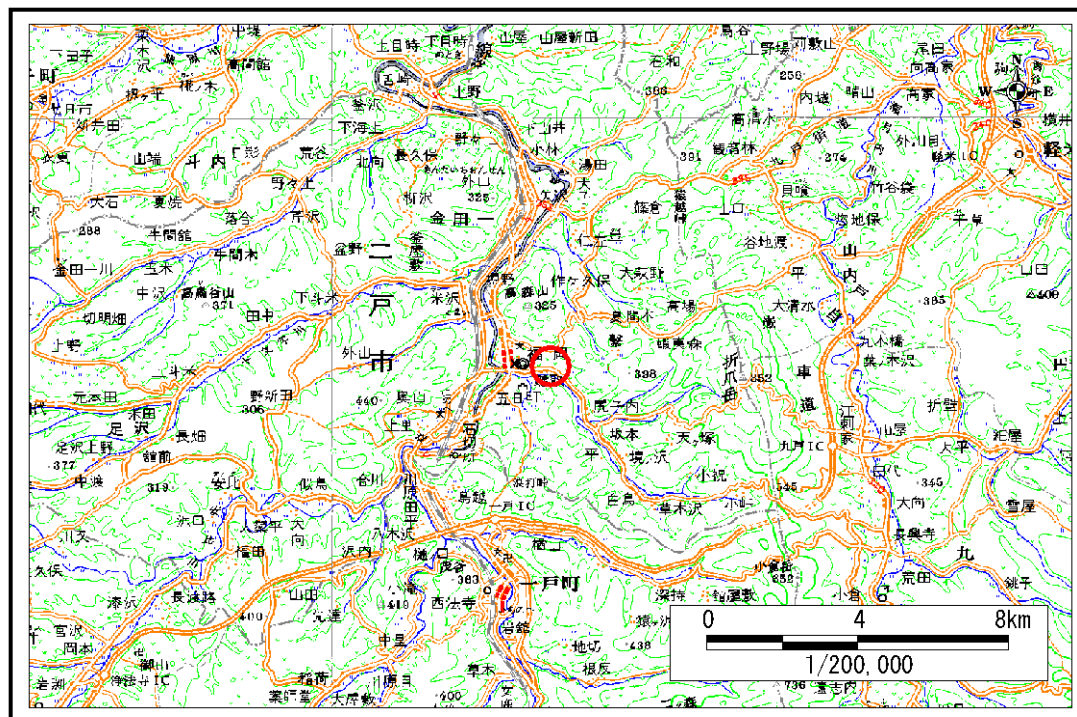


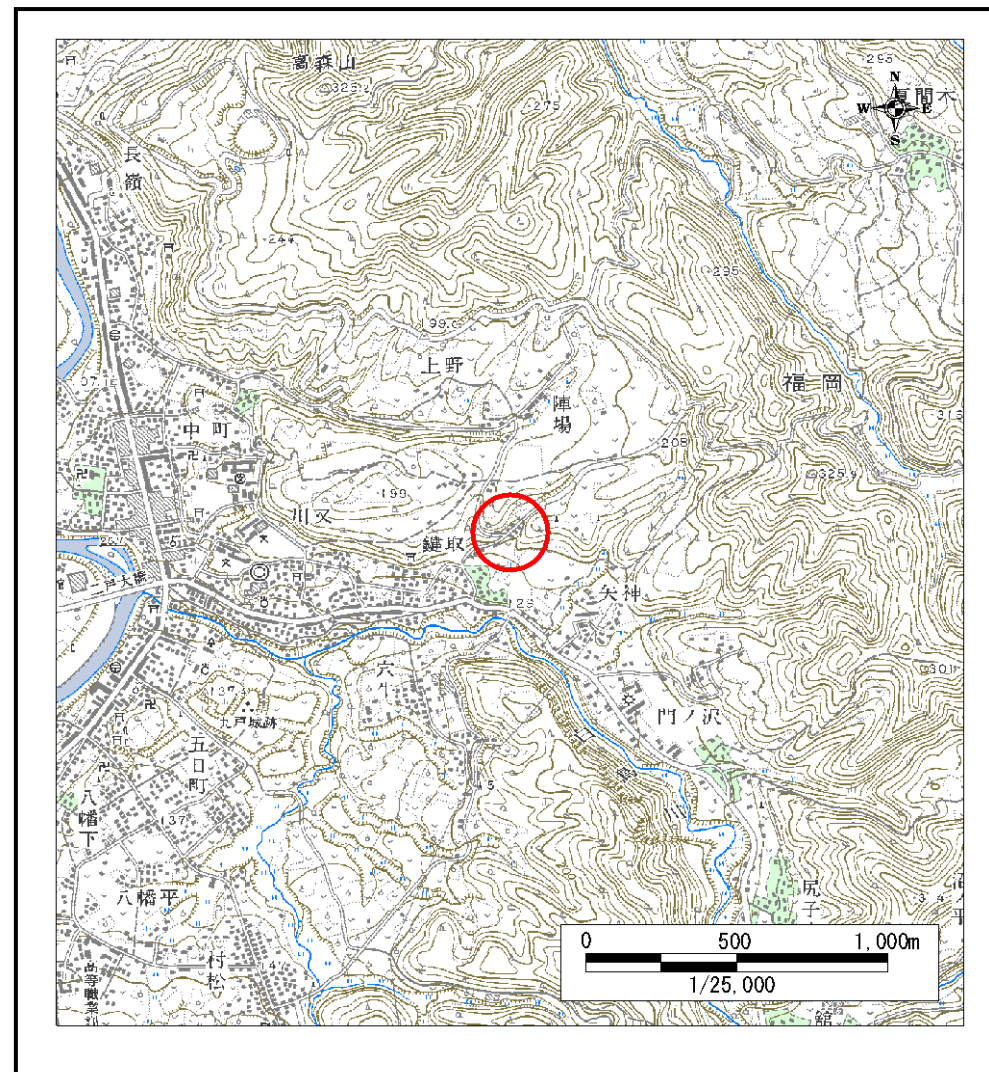
土砂災害防止に関する基礎調査(急傾斜地の崩壊)

表紙 概況、位置図

自然現象の種類	急傾斜地の崩壊
箇所番号	011A1023
箇所名	中村-1
所在地	二戸市福岡字中村
調査機関	二戸地方振興局



概況図 (S=1:200,000)



位置図 (S=1:25,000)

岩手県

急傾斜地の崩壊区域調書

様式3-1 危害のおそれのある土地、著しい危害のおそれのある土地の設定図

調査年度

平成16年度

急傾斜地の位置

箇所番号

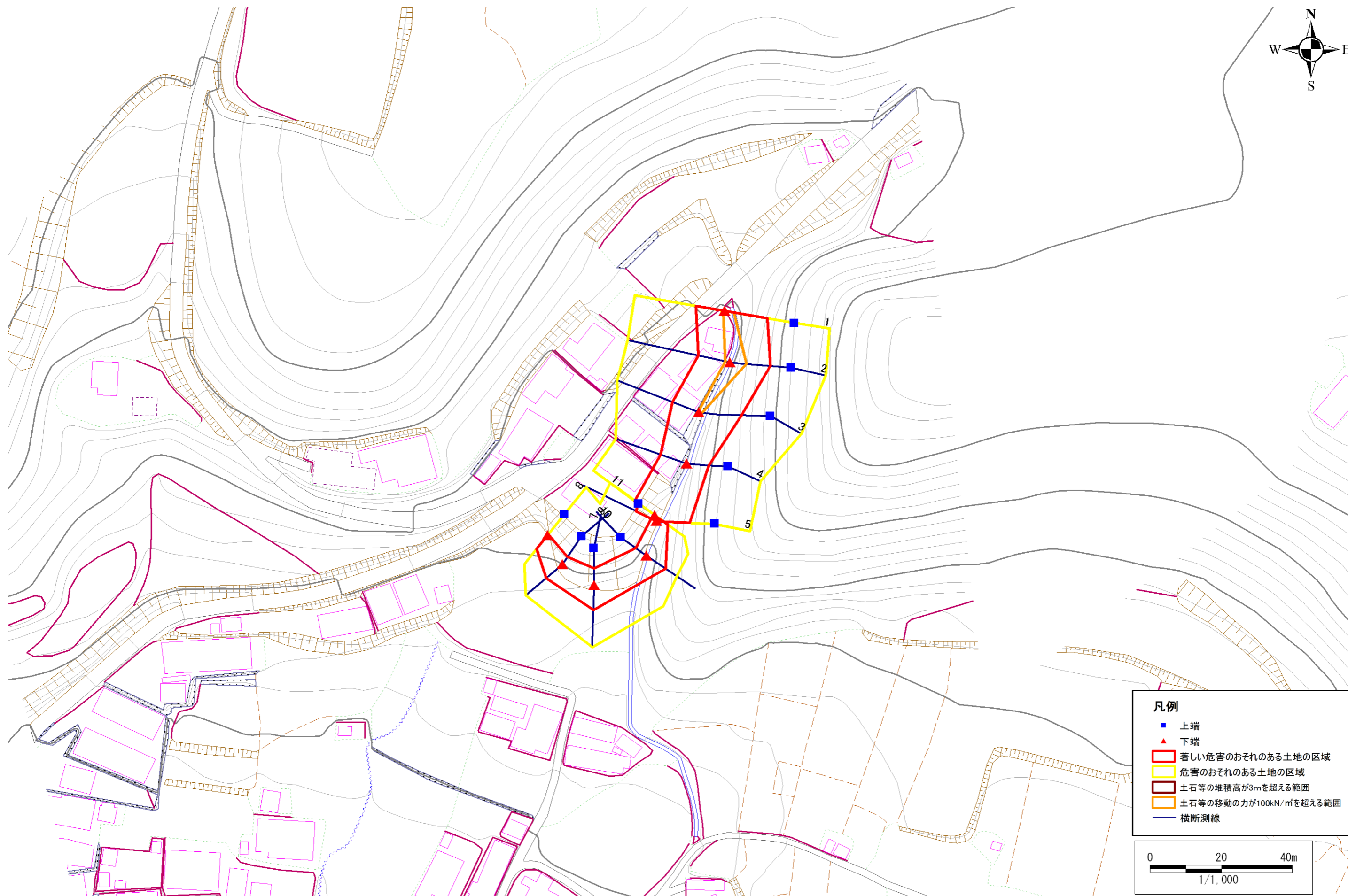
011A1023

箇所名

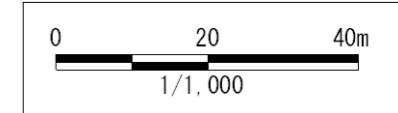
中村-1

所在地

二戸市福岡字中村



- 凡例**
- 上端
 - ▲ 下端
 - 著しい危害のおそれのある土地の区域
 - 危害のおそれのある土地の区域
 - 土石等の堆積高が3mを超える範囲
 - 土石等の移動の力が100kN/m²を超える範囲
 - 横断測線



急傾斜地の崩壊区域調書

様式3-2 建築物に作用すると想定される衝撃に関する事項 (1/1)

調査年度 平成16年度

急傾斜地の位置		箇所番号 011A1023			箇所名		中村-1		所在地		二戸市福岡字中村					
横断 測線 番号	急傾斜地の下端に隣接する土地								急傾斜地内							
	土石等の移動の高さと力の大きさ				土石等の堆積高さとの大きさ				土石等の移動の高さと力の大きさ				土石等の堆積高さとの大きさ			
	区分	高さ (m)	下端からの距離 (m)	力の大きさ (kN/m ²)	区分	下端からの水平 距離(m)	高さ (m)	力の大きさ (kN/m ²)	区分	高さ (m)	上端からの比高 (m)	力の大きさ (kN/m ²)	区分	上端からの比高 (m)	高さ (m)	力の大きさ (kN/m ²)
1	100kN/m ² を超える	1.00	0.00 ~ 0.49	107.30	3mを超える	- ~ -	-	-	100kN/m ² を超える	1.00	11.19 ~ 12.85	107.30	3mを超える	- ~ -	-	-
	それ以外	1.00	0.49 ~ 8.28	100.00	それ以外	0.00 ~ 8.28	2.03	10.85	それ以外	1.00	5.00 ~ 11.19	100.00	それ以外	5.00 ~ 12.85	2.03	10.85
2	100kN/m ² を超える	1.00	0.00 ~ 1.28	119.38	3mを超える	- ~ -	-	-	100kN/m ² を超える	1.00	10.69 ~ 14.69	119.38	3mを超える	- ~ -	-	-
	それ以外	1.00	1.28 ~ 9.06	100.00	それ以外	0.00 ~ 9.06	2.28	12.19	それ以外	1.00	5.00 ~ 10.69	100.00	それ以外	5.00 ~ 14.69	2.28	12.19
3	100kN/m ² を超える	1.00	0.00 ~ 0.14	102.01	3mを超える	- ~ -	-	-	100kN/m ² を超える	1.00	11.81 ~ 12.30	102.01	3mを超える	- ~ -	-	-
	それ以外	1.00	0.14 ~ 7.92	100.00	それ以外	0.00 ~ 7.92	1.98	10.58	それ以外	1.00	5.00 ~ 11.81	100.00	それ以外	5.00 ~ 12.30	1.98	10.58
4	100kN/m ² を超える	-	- ~ -	-	3mを超える	- ~ -	-	-	100kN/m ² を超える	-	- ~ -	-	3mを超える	- ~ -	-	-
	それ以外	1.00	0.00 ~ 7.63	97.76	それ以外	0.00 ~ 7.63	2.33	12.49	それ以外	1.00	5.00 ~ 10.53	97.76	それ以外	5.00 ~ 10.53	2.33	12.49
5	100kN/m ² を超える	1.00	0.00 ~ 0.26	103.81	3mを超える	- ~ -	-	-	100kN/m ² を超える	1.00	10.73 ~ 11.48	103.81	3mを超える	- ~ -	-	-
	それ以外	1.00	0.26 ~ 8.04	100.00	それ以外	0.00 ~ 8.04	2.09	11.20	それ以外	1.00	5.00 ~ 10.73	100.00	それ以外	5.00 ~ 11.48	2.09	11.20
7	100kN/m ² を超える	-	- ~ -	-	3mを超える	- ~ -	-	-	100kN/m ² を超える	-	- ~ -	-	3mを超える	- ~ -	-	-
	それ以外	1.00	0.00 ~ 7.10	90.14	それ以外	0.00 ~ 7.10	1.82	9.75	それ以外	1.00	5.00 ~ 9.00	90.14	それ以外	5.00 ~ 9.00	1.82	9.75
8	100kN/m ² を超える	-	- ~ -	-	3mを超える	- ~ -	-	-	100kN/m ² を超える	-	- ~ -	-	3mを超える	- ~ -	-	-
	それ以外	1.00	0.00 ~ 4.97	61.97	それ以外	0.00 ~ 4.97	1.68	8.98	それ以外	1.00	5.00 ~ 5.30	61.97	それ以外	5.00 ~ 5.30	1.68	8.98
9	100kN/m ² を超える	-	- ~ -	-	3mを超える	- ~ -	-	-	100kN/m ² を超える	-	- ~ -	-	3mを超える	- ~ -	-	-
	それ以外	1.00	0.00 ~ 5.96	74.62	それ以外	0.00 ~ 5.96	1.69	9.06	それ以外	1.00	5.00 ~ 6.80	74.62	それ以外	5.00 ~ 6.80	1.69	9.06
10	100kN/m ² を超える	-	- ~ -	-	3mを超える	- ~ -	-	-	100kN/m ² を超える	-	- ~ -	-	3mを超える	- ~ -	-	-
	それ以外	1.00	0.00 ~ 6.55	82.51	それ以外	0.00 ~ 6.55	1.92	10.26	それ以外	1.00	5.00 ~ 8.30	82.51	それ以外	5.00 ~ 8.30	1.92	10.26
11	100kN/m ² を超える	-	- ~ -	-	3mを超える	- ~ -	-	-	100kN/m ² を超える	-	- ~ -	-	3mを超える	- ~ -	-	-
	それ以外	1.00	0.00 ~ 4.65	57.98	それ以外	0.00 ~ 4.65	1.93	10.35	それ以外	1.00	5.00 ~ 5.26	57.98	それ以外	5.00 ~ 5.26	1.93	10.35
	100kN/m ² を超える		~		3mを超える	~			100kN/m ² を超える		~		3mを超える	~		
	それ以外		~		それ以外	~			それ以外		~		それ以外	~		
	100kN/m ² を超える		~		3mを超える	~			100kN/m ² を超える		~		3mを超える	~		
	それ以外		~		それ以外	~			それ以外		~		それ以外	~		
	100kN/m ² を超える		~		3mを超える	~			100kN/m ² を超える		~		3mを超える	~		
	それ以外		~		それ以外	~			それ以外		~		それ以外	~		
	100kN/m ² を超える		~		3mを超える	~			100kN/m ² を超える		~		3mを超える	~		
	それ以外		~		それ以外	~			それ以外		~		それ以外	~		