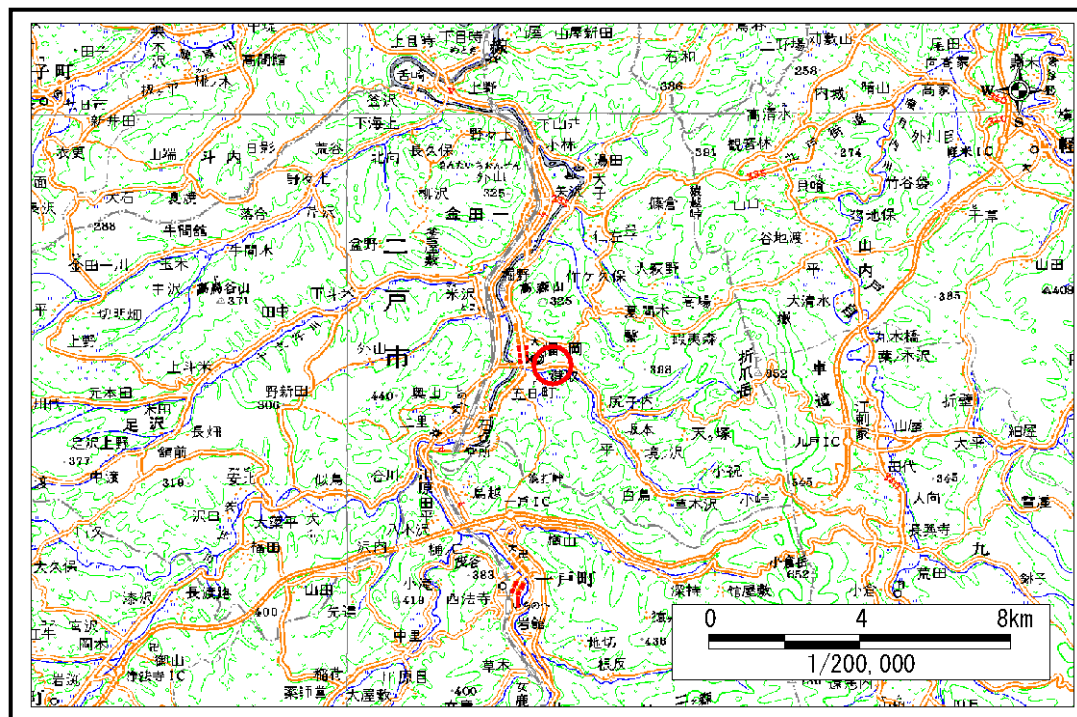


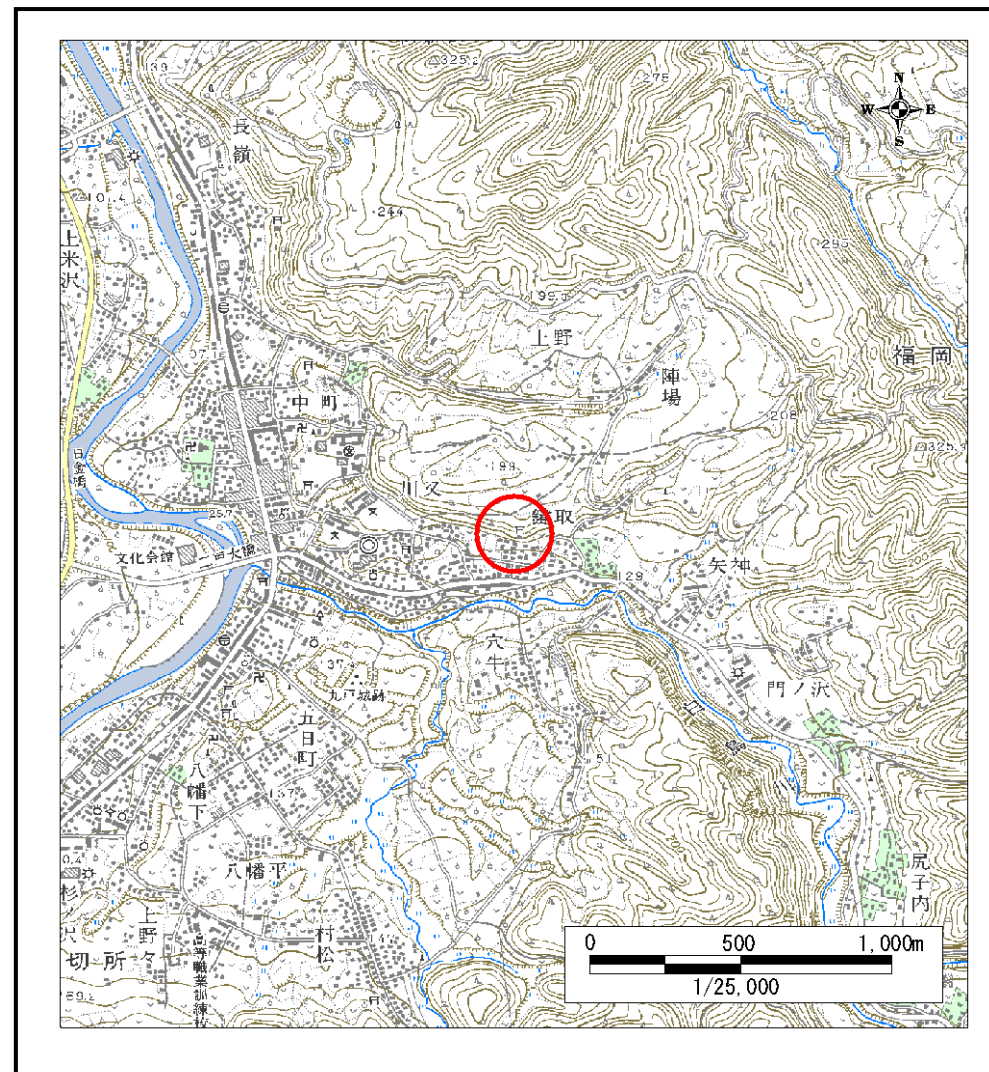
土砂災害防止に関する基礎調査(急傾斜地の崩壊)

表紙 概況、位置図

自然現象の種類	急傾斜地の崩壊
箇所番号	011A1022
箇所名	中村-3
所在地	二戸市福岡字中村
調査機関	二戸地方振興局



概況図 (S=1:200,000)



位置図 (S=1:25,000)

岩手県

急傾斜地の崩壊区域調書

様式3-1 危害のおそれのある土地、著しい危害のおそれのある土地の設定図(全体図)

調査年度

平成16年度

急傾斜地の位置

箇所番号

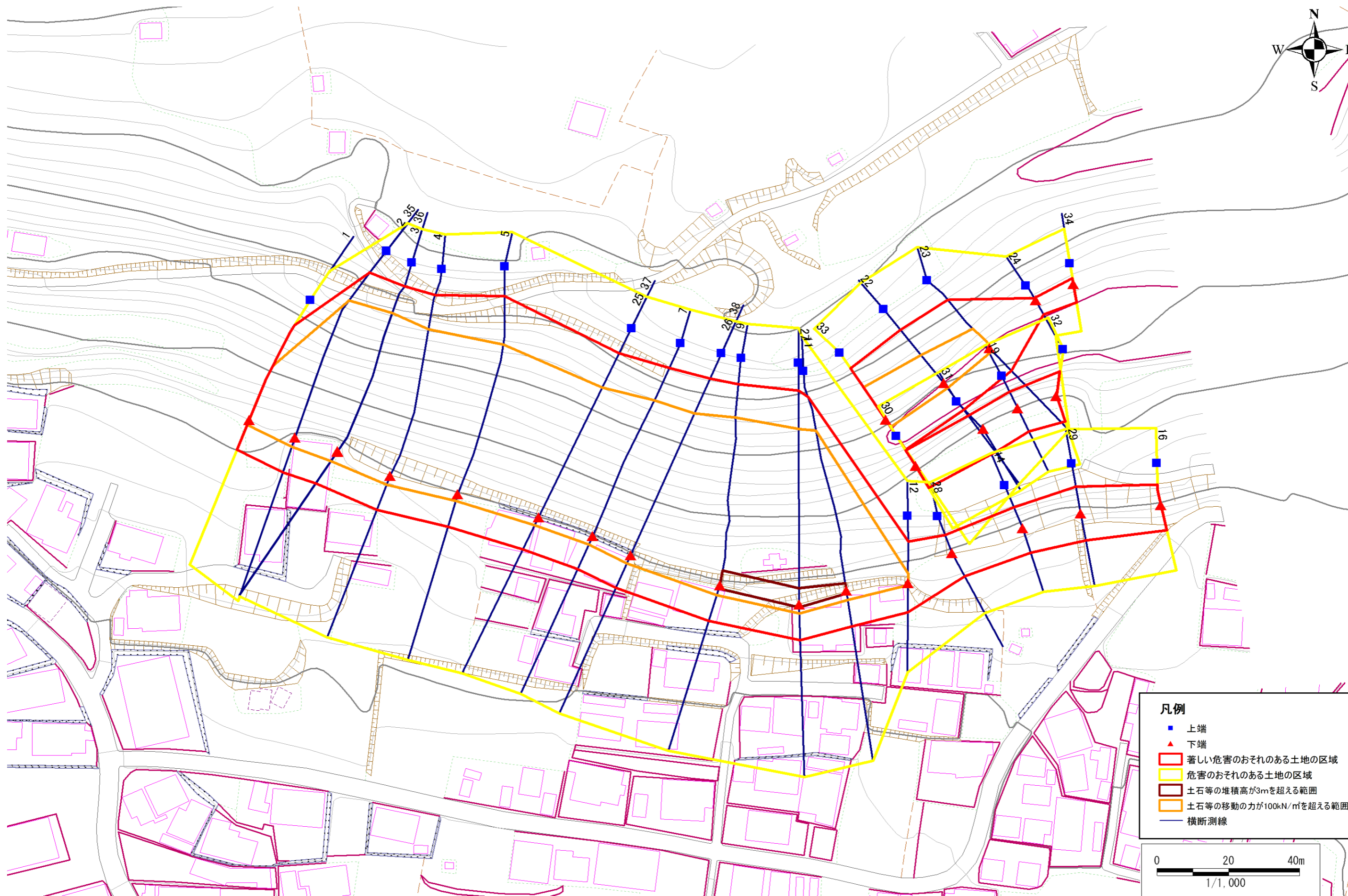
011A1022

箇所名

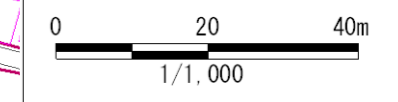
中村-3

所在地

二戸市福岡字中村



- 凡例**
- 上端
 - ▲ 下端
 - 著しい危害のおそれのある土地の区域
 - 危害のおそれのある土地の区域
 - 土石等の堆積高が3mを超える範囲
 - 土石等の移動の力が100kN/m²を超える範囲
 - 横断測線



急傾斜地の崩壊区域調書

様式3-1 危害のおそれのある土地、著しい危害のおそれのある土地の設定図 (1/3)

調査年度

平成16年度

急傾斜地の位置

箇所番号

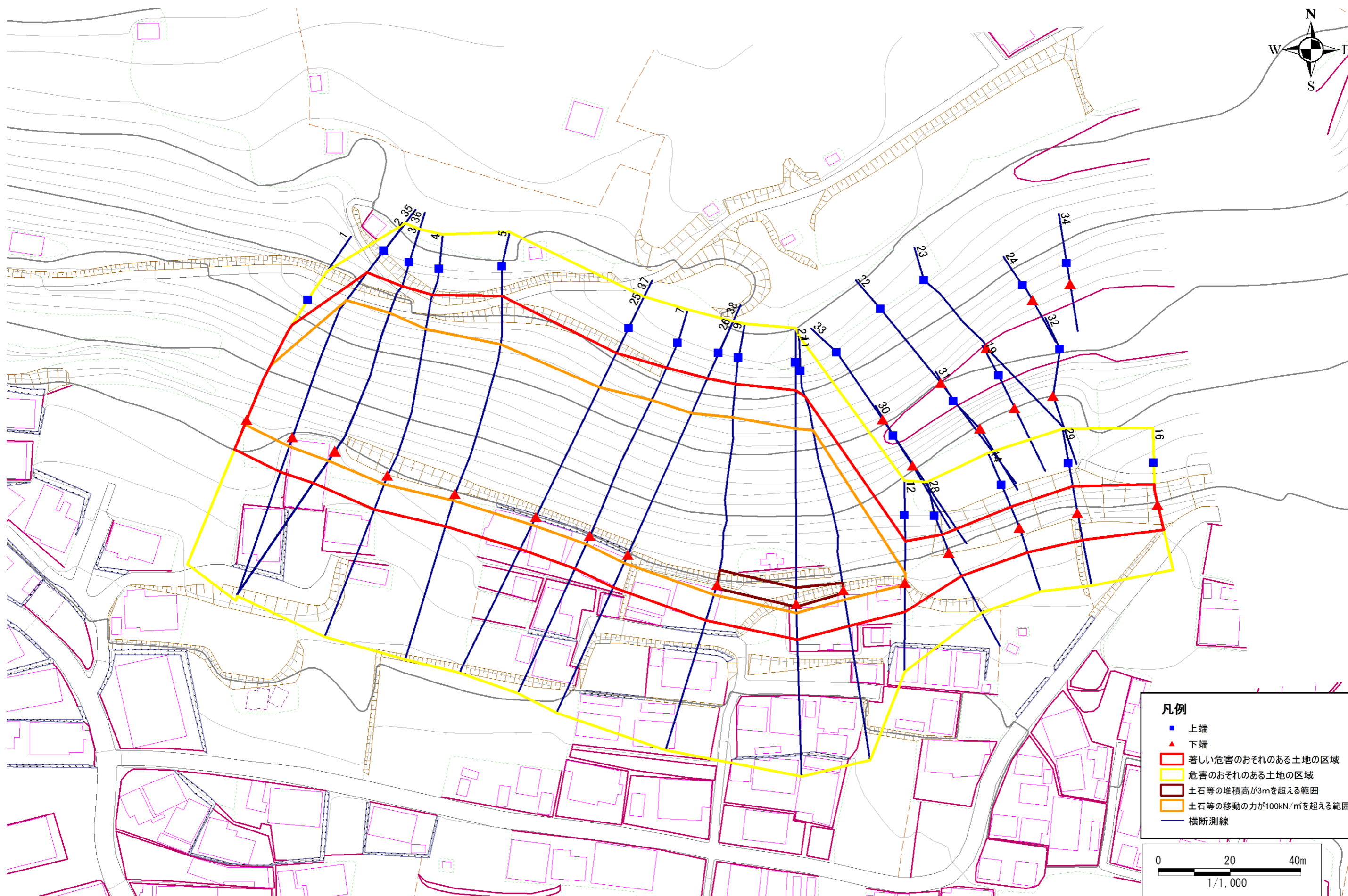
011A1022

箇所名

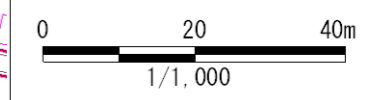
中村-3

所在地

二戸市福岡字中村



- 凡例**
- 上端
 - ▲ 下端
 - 著しい危害のおそれのある土地の区域
 - 危害のおそれのある土地の区域
 - 土石等の堆積高が3mを超える範囲
 - 土石等の移動の力が100kN/m²を超える範囲
 - 横断測線



急傾斜地の崩壊区域調書

様式3-1 危害のおそれのある土地、著しい危害のおそれのある土地の設定図 (2/3)

調査年度

平成16年度

急傾斜地の位置

箇所番号

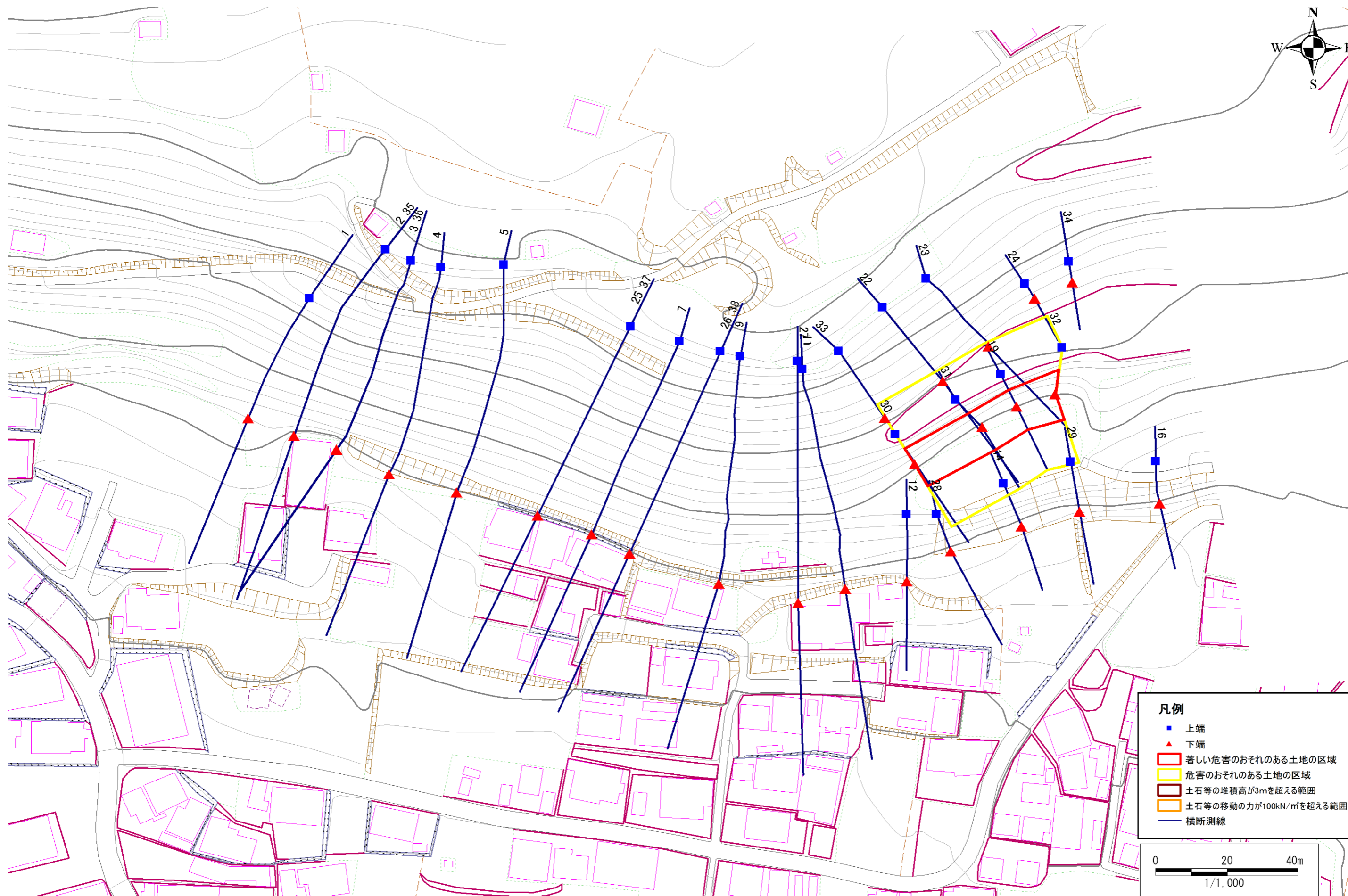
011A1022

箇所名

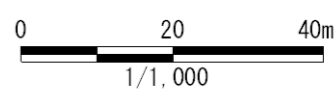
中村-3

所在地

二戸市福岡字中村



- 凡例**
- 上端
 - ▲ 下端
 - 著しい危害のおそれのある土地の区域
 - 危害のおそれのある土地の区域
 - 土石等の堆積高が3mを超える範囲
 - 土石等の移動の力が100kN/m²を超える範囲
 - 横断測線



急傾斜地の崩壊区域調書

様式3-1 危害のおそれのある土地、著しい危害のおそれのある土地の設定図 (3/3)

調査年度

平成16年度

急傾斜地の位置

箇所番号

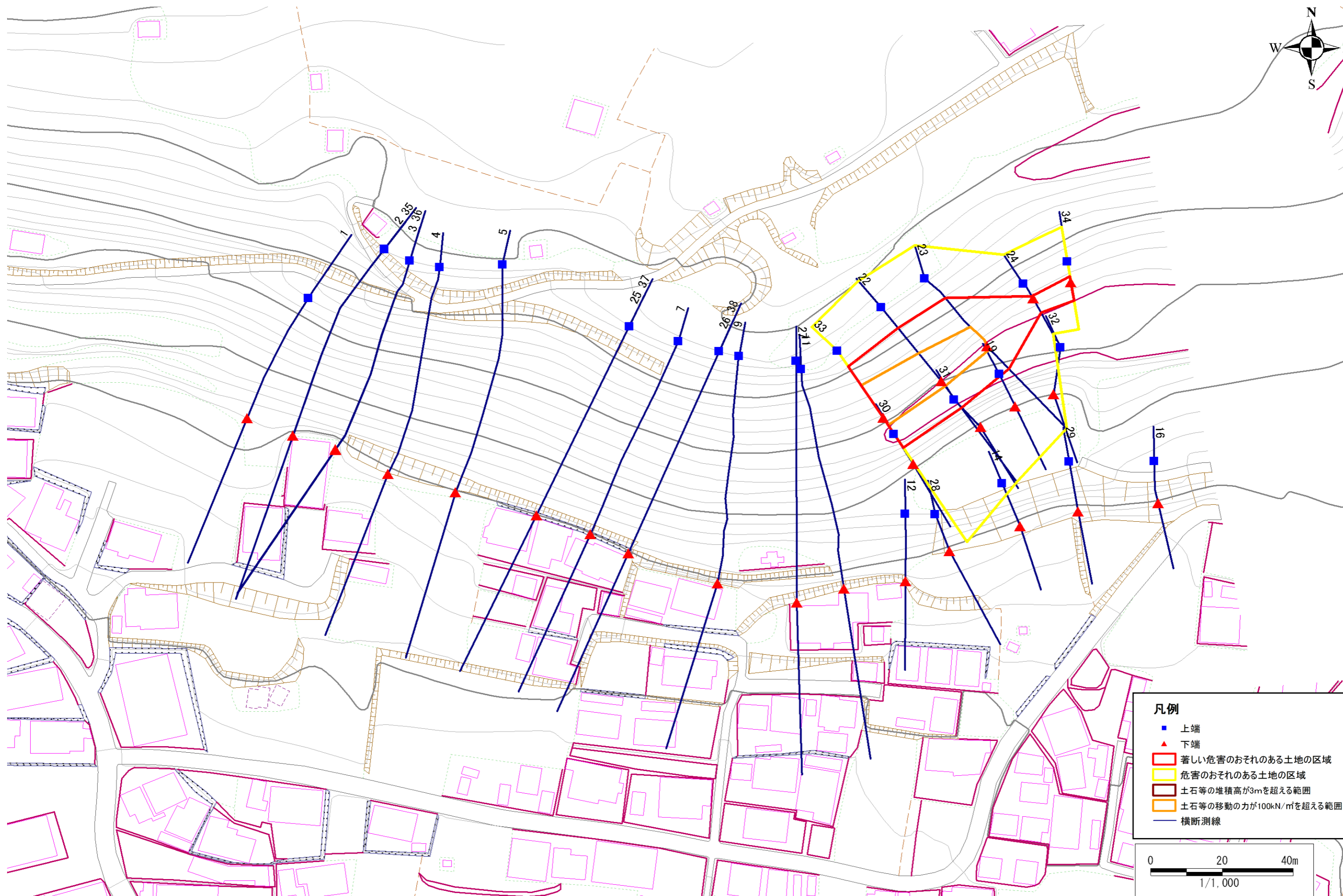
011A1022

箇所名

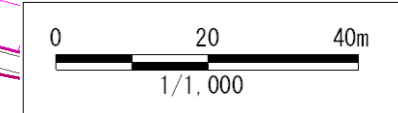
中村-3

所在地

二戸市福岡字中村



- 凡例**
- 上端
 - ▲ 下端
 - 著しい危害のおそれのある土地の区域
 - 危害のおそれのある土地の区域
 - 土石等の堆積高が3mを超える範囲
 - 土石等の移動の力が100kN/m²を超える範囲
 - 横断測線



急傾斜地の崩壊区域調書

様式3-2 建築物に作用すると想定される衝撃に関する事項(1/2)

													調査年度	平成16年度					
急傾斜地の位置		箇所番号			011A1022			箇所名			中村-3			所在地		二戸市福岡字中村			
横断 測線 番号	急傾斜地の下端に隣接する土地								急傾斜地内										
	土石等の移動の高さと力の大きさ				土石等の堆積高さとの大きさ				土石等の移動の高さと力の大きさ				土石等の堆積高さとの大きさ						
	区分	高さ (m)	下端からの距離 (m)	力の大きさ (kN/m ²)	区分	下端からの水平 距離(m)	高さ (m)	力の大きさ (kN/m ²)	区分	高さ (m)	上端からの比高 (m)	力の大きさ (kN/m ²)	区分	上端からの比高 (m)	高さ (m)	力の大きさ (kN/m ²)			
1	100kN/m ² を超える	1.00	0.00 ~ 1.42	121.64	3mを超える	- ~ -	-	-	100kN/m ² を超える	1.00	12.67 ~ 22.56	121.64	3mを超える	- ~ -	-	-			
	それ以外	1.00	1.42 ~ 9.21	100.00	それ以外	0.00 ~ 9.21	2.39	12.80	それ以外	1.00	5.00 ~ 12.67	100.00	それ以外	5.00 ~ 22.56	2.39	12.80			
2	100kN/m ² を超える	1.00	0.00 ~ 2.67	142.13	3mを超える	- ~ -	-	-	100kN/m ² を超える	1.00	11.33 ~ 38.55	142.13	3mを超える	- ~ -	-	-			
	それ以外	1.00	2.67 ~ 10.46	100.00	それ以外	0.00 ~ 10.46	2.91	15.56	それ以外	1.00	5.00 ~ 11.33	100.00	それ以外	5.00 ~ 38.55	2.91	15.56			
3	100kN/m ² を超える	1.00	0.00 ~ 3.09	149.16	3mを超える	- ~ -	-	-	100kN/m ² を超える	1.00	10.85 ~ 40.10	149.16	3mを超える	- ~ -	-	-			
	それ以外	1.00	3.09 ~ 10.87	100.00	それ以外	0.00 ~ 10.87	2.99	16.00	それ以外	1.00	5.00 ~ 10.85	100.00	それ以外	5.00 ~ 40.10	2.99	16.00			
4	100kN/m ² を超える	1.00	0.00 ~ 2.63	141.38	3mを超える	- ~ -	-	-	100kN/m ² を超える	1.00	11.42 ~ 39.21	141.38	3mを超える	- ~ -	-	-			
	それ以外	1.00	2.63 ~ 10.42	100.00	それ以外	0.00 ~ 10.42	2.90	15.50	それ以外	1.00	5.00 ~ 11.42	100.00	それ以外	5.00 ~ 39.21	2.90	15.50			
5	100kN/m ² を超える	1.00	0.00 ~ 1.86	128.60	3mを超える	- ~ -	-	-	100kN/m ² を超える	1.00	12.99 ~ 38.84	128.60	3mを超える	- ~ -	-	-			
	それ以外	1.00	1.86 ~ 9.64	100.00	それ以外	0.00 ~ 9.64	2.77	14.83	それ以外	1.00	5.00 ~ 12.99	100.00	それ以外	5.00 ~ 38.84	2.77	14.83			
7	100kN/m ² を超える	1.00	0.00 ~ 2.59	140.67	3mを超える	- ~ -	-	-	100kN/m ² を超える	1.00	11.47 ~ 38.46	140.67	3mを超える	- ~ -	-	-			
	それ以外	1.00	2.59 ~ 10.37	100.00	それ以外	0.00 ~ 10.37	2.89	15.47	それ以外	1.00	5.00 ~ 11.47	100.00	それ以外	5.00 ~ 38.46	2.89	15.47			
9	100kN/m ² を超える	1.00	0.00 ~ 2.80	144.32	3mを超える	0.00 ~ 0.89	3.38	18.11	100kN/m ² を超える	1.00	11.23 ~ 42.89	144.32	3mを超える	40.00 ~ 42.89	3.38	18.11			
	それ以外	1.00	2.80 ~ 10.59	100.00	それ以外	0.89 ~ 10.59	3.00	16.05	それ以外	1.00	5.00 ~ 11.23	100.00	それ以外	5.00 ~ 40.00	3.00	16.05			
11	100kN/m ² を超える	1.00	0.00 ~ 2.68	142.24	3mを超える	0.00 ~ 0.85	3.36	17.99	100kN/m ² を超える	1.00	11.38 ~ 41.29	142.24	3mを超える	40.00 ~ 41.29	3.36	17.99			
	それ以外	1.00	2.68 ~ 10.47	100.00	それ以外	0.85 ~ 10.47	3.00	16.05	それ以外	1.00	5.00 ~ 11.38	100.00	それ以外	5.00 ~ 40.00	3.00	16.05			
12	100kN/m ² を超える	1.00	0.00 ~ 0.54	108.07	3mを超える	- ~ -	-	-	100kN/m ² を超える	1.00	11.08 ~ 12.88	108.07	3mを超える	- ~ -	-	-			
	それ以外	1.00	0.54 ~ 8.33	100.00	それ以外	0.00 ~ 8.33	2.04	10.92	それ以外	1.00	5.00 ~ 11.08	100.00	それ以外	5.00 ~ 12.88	2.04	10.92			
14	100kN/m ² を超える	-	- ~ -	-	3mを超える	- ~ -	-	-	100kN/m ² を超える	-	- ~ -	-	3mを超える	- ~ -	-	-			
	それ以外	1.00	0.00 ~ 7.40	94.44	それ以外	0.00 ~ 7.40	1.72	9.20	それ以外	1.00	5.00 ~ 9.65	94.44	それ以外	5.00 ~ 9.65	1.72	9.20			
16	100kN/m ² を超える	-	- ~ -	-	3mを超える	- ~ -	-	-	100kN/m ² を超える	-	- ~ -	-	3mを超える	- ~ -	-	-			
	それ以外	1.00	0.00 ~ 7.44	95.04	それ以外	0.00 ~ 7.44	1.78	9.52	それ以外	1.00	5.00 ~ 9.69	95.04	それ以外	5.00 ~ 9.69	1.78	9.52			
19	100kN/m ² を超える	-	- ~ -	-	3mを超える	- ~ -	-	-	100kN/m ² を超える	-	- ~ -	-	3mを超える	- ~ -	-	-			
	それ以外	1.00	0.00 ~ 7.28	92.72	それ以外	0.00 ~ 7.28	2.40	12.86	それ以外	1.00	5.00 ~ 10.08	92.72	それ以外	5.00 ~ 10.08	2.40	12.86			
22	100kN/m ² を超える	1.00	0.00 ~ 1.58	124.07	3mを超える	- ~ -	-	-	100kN/m ² を超える	1.00	11.09 ~ 17.94	124.07	3mを超える	- ~ -	-	-			
	それ以外	1.00	1.58 ~ 9.36	100.00	それ以外	0.00 ~ 9.36	2.21	11.84	それ以外	1.00	5.00 ~ 11.09	100.00	それ以外	5.00 ~ 17.94	2.21	11.84			
23	100kN/m ² を超える	1.00	0.00 ~ 1.03	115.41	3mを超える	- ~ -	-	-	100kN/m ² を超える	1.00	11.73 ~ 16.26	115.41	3mを超える	- ~ -	-	-			
	それ以外	1.00	1.03 ~ 8.81	100.00	それ以外	0.00 ~ 8.81	2.15	11.52	それ以外	1.00	5.00 ~ 11.73	100.00	それ以外	5.00 ~ 16.26	2.15	11.52			
24	100kN/m ² を超える	-	- ~ -	-	3mを超える	- ~ -	-	-	100kN/m ² を超える	-	- ~ -	-	3mを超える	- ~ -	-	-			
	それ以外	1.00	0.00 ~ 4.54	56.60	それ以外	0.00 ~ 4.54	2.07	11.08	それ以外	1.00	5.00 ~ 5.77	56.60	それ以外	5.00 ~ 5.77	2.07	11.08			

急傾斜地の崩壊区域調書

様式3-2 建築物に作用すると想定される衝撃に関する事項 (2/2)

													調査年度	平成16年度					
急傾斜地の位置		箇所番号			011A1022			箇所名			中村-3			所在地		二戸市福岡字中村			
横断 測線 番号	急傾斜地の下端に隣接する土地								急傾斜地内										
	土石等の移動の高さと力の大きさ				土石等の堆積高さとの大きさ				土石等の移動の高さと力の大きさ				土石等の堆積高さとの大きさ						
	区分	高さ (m)	下端からの距離 (m)	力の大きさ (kN/m ²)	区分	下端からの水平 距離(m)	高さ (m)	力の大きさ (kN/m ²)	区分	高さ (m)	上端からの比高 (m)	力の大きさ (kN/m ²)	区分	上端からの比高 (m)	高さ (m)	力の大きさ (kN/m ²)			
25	100kN/m ² を超える	1.00	0.00 ~ 2.40	137.45	3mを超える	- ~ -	-	-	100kN/m ² を超える	1.00	11.76 ~ 37.25	137.45	3mを超える	- ~ -	-	-			
	それ以外	1.00	2.40 ~ 10.18	100.00	それ以外	0.00 ~ 10.18	2.86	15.30	それ以外	1.00	5.00 ~ 11.76	100.00	それ以外	5.00 ~ 37.25	2.86	15.30			
26	100kN/m ² を超える	1.00	0.00 ~ 2.44	138.10	3mを超える	- ~ -	-	-	100kN/m ² を超える	1.00	11.74 ~ 39.25	138.10	3mを超える	- ~ -	-	-			
	それ以外	1.00	2.44 ~ 10.22	100.00	それ以外	0.00 ~ 10.22	2.86	15.31	それ以外	1.00	5.00 ~ 11.74	100.00	それ以外	5.00 ~ 39.25	2.86	15.31			
27	100kN/m ² を超える	1.00	0.00 ~ 2.45	138.27	3mを超える	0.00 ~ 0.74	3.31	17.71	100kN/m ² を超える	1.00	11.80 ~ 42.89	138.27	3mを超える	40.00 ~ 42.89	3.31	17.71			
	それ以外	1.00	2.45 ~ 10.23	100.00	それ以外	0.74 ~ 10.23	3.00	16.05	それ以外	1.00	5.00 ~ 11.80	100.00	それ以外	5.00 ~ 40.00	3.00	16.05			
28	100kN/m ² を超える	-	- ~ -	-	3mを超える	- ~ -	-	-	100kN/m ² を超える	-	- ~ -	-	3mを超える	- ~ -	-	-			
	それ以外	1.00	0.00 ~ 7.40	94.50	それ以外	0.00 ~ 7.40	1.84	9.84	それ以外	1.00	5.00 ~ 9.73	94.50	それ以外	5.00 ~ 9.73	1.84	9.84			
29	100kN/m ² を超える	1.00	0.00 ~ 0.00	100.05	3mを超える	- ~ -	-	-	100kN/m ² を超える	1.00	10.63 ~ 10.64	100.05	3mを超える	- ~ -	-	-			
	それ以外	1.00	0.00 ~ 7.79	100.00	それ以外	0.00 ~ 7.79	2.12	11.34	それ以外	1.00	5.00 ~ 10.63	100.00	それ以外	5.00 ~ 10.64	2.12	11.34			
30	100kN/m ² を超える	-	- ~ -	-	3mを超える	- ~ -	-	-	100kN/m ² を超える	-	- ~ -	-	3mを超える	- ~ -	-	-			
	それ以外	1.00	0.00 ~ 7.29	92.87	それ以外	0.00 ~ 7.29	2.45	13.09	それ以外	1.00	5.00 ~ 10.42	92.87	それ以外	5.00 ~ 10.42	2.45	13.09			
31	100kN/m ² を超える	-	- ~ -	-	3mを超える	- ~ -	-	-	100kN/m ² を超える	-	- ~ -	-	3mを超える	- ~ -	-	-			
	それ以外	1.00	0.00 ~ 7.41	94.59	それ以外	0.00 ~ 7.41	2.39	12.78	それ以外	1.00	5.00 ~ 10.30	94.59	それ以外	5.00 ~ 10.30	2.39	12.78			
32	100kN/m ² を超える	-	- ~ -	-	3mを超える	- ~ -	-	-	100kN/m ² を超える	-	- ~ -	-	3mを超える	- ~ -	-	-			
	それ以外	1.00	0.00 ~ 7.74	99.41	それ以外	0.00 ~ 7.74	2.17	11.62	それ以外	1.00	5.00 ~ 10.43	99.41	それ以外	5.00 ~ 10.43	2.17	11.62			
33	100kN/m ² を超える	1.00	0.00 ~ 2.49	139.09	3mを超える	- ~ -	-	-	100kN/m ² を超える	1.00	11.04 ~ 21.49	139.09	3mを超える	- ~ -	-	-			
	それ以外	1.00	2.49 ~ 10.28	100.00	それ以外	0.00 ~ 10.28	2.92	15.60	それ以外	1.00	5.00 ~ 11.04	100.00	それ以外	5.00 ~ 21.49	2.92	15.60			
34	100kN/m ² を超える	-	- ~ -	-	3mを超える	- ~ -	-	-	100kN/m ² を超える	-	- ~ -	-	3mを超える	- ~ -	-	-			
	それ以外	1.00	0.00 ~ 5.30	66.03	それ以外	0.00 ~ 5.30	2.05	10.96	それ以外	1.00	5.00 ~ 6.87	66.03	それ以外	5.00 ~ 6.87	2.05	10.96			
35	100kN/m ² を超える	1.00	0.00 ~ 2.67	142.09	3mを超える	- ~ -	-	-	100kN/m ² を超える	1.00	11.34 ~ 38.56	142.09	3mを超える	- ~ -	-	-			
	それ以外	1.00	2.67 ~ 10.46	100.00	それ以外	0.00 ~ 10.46	2.91	15.55	それ以外	1.00	5.00 ~ 11.34	100.00	それ以外	5.00 ~ 38.56	2.91	15.55			
36	100kN/m ² を超える	1.00	0.00 ~ 3.06	148.75	3mを超える	0.00 ~ 1.03	3.46	18.51	100kN/m ² を超える	1.00	10.88 ~ 40.10	148.75	3mを超える	40.00 ~ 40.10	3.46	18.51			
	それ以外	1.00	3.06 ~ 10.85	100.00	それ以外	1.03 ~ 10.85	3.00	16.05	それ以外	1.00	5.00 ~ 10.88	100.00	それ以外	5.00 ~ 40.00	3.00	16.05			
37	100kN/m ² を超える	1.00	0.00 ~ 2.40	137.45	3mを超える	- ~ -	-	-	100kN/m ² を超える	1.00	11.76 ~ 37.25	137.45	3mを超える	- ~ -	-	-			
	それ以外	1.00	2.40 ~ 10.18	100.00	それ以外	0.00 ~ 10.18	2.86	15.30	それ以外	1.00	5.00 ~ 11.76	100.00	それ以外	5.00 ~ 37.25	2.86	15.30			
38	100kN/m ² を超える	1.00	0.00 ~ 2.43	138.06	3mを超える	- ~ -	-	-	100kN/m ² を超える	1.00	11.75 ~ 39.25	138.06	3mを超える	- ~ -	-	-			
	それ以外	1.00	2.43 ~ 10.22	100.00	それ以外	0.00 ~ 10.22	2.86	15.31	それ以外	1.00	5.00 ~ 11.75	100.00	それ以外	5.00 ~ 39.25	2.86	15.31			
	100kN/m ² を超える		~		3mを超える	~			100kN/m ² を超える		~		3mを超える	~					
	それ以外		~		それ以外	~			それ以外		~		それ以外	~					