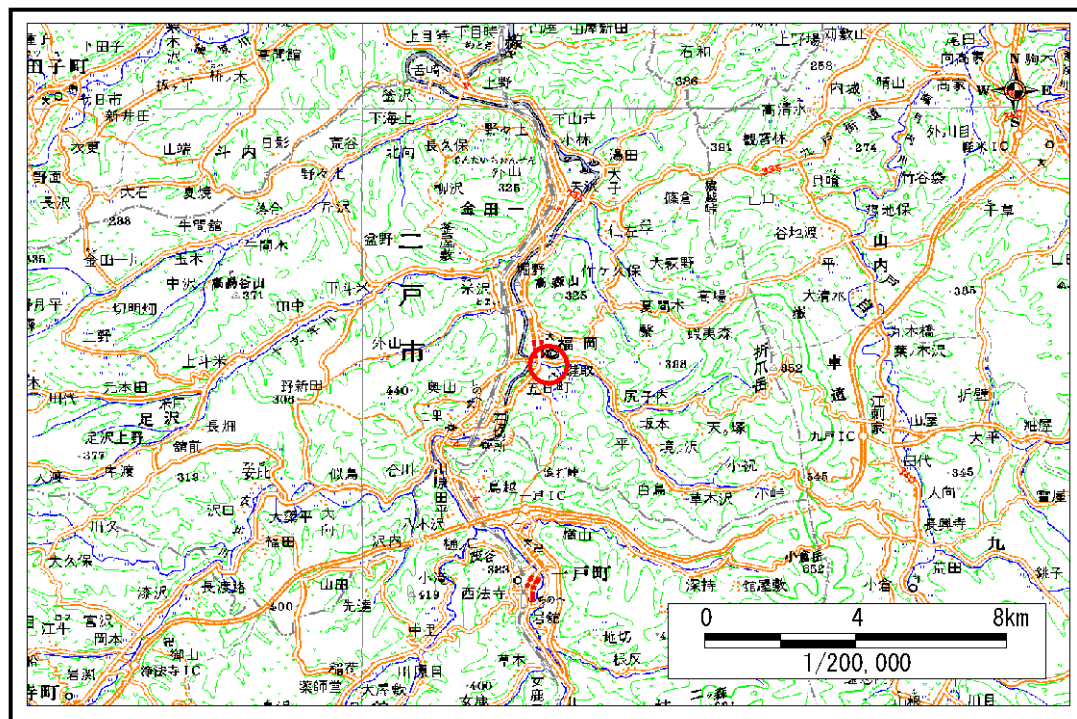


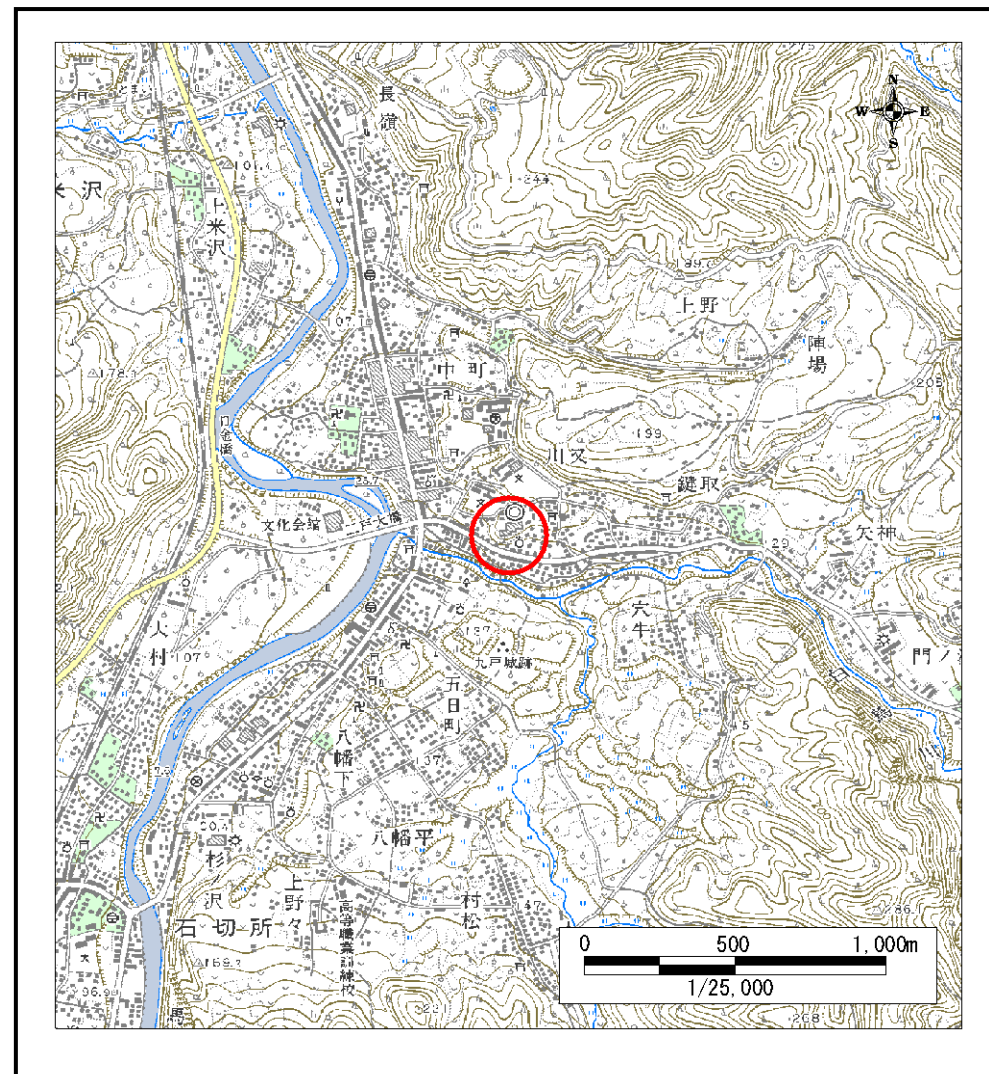
土砂災害防止に関する基礎調査(急傾斜地の崩壊)

表紙 概況、位置図

自然現象の種類	急傾斜地の崩壊
箇所番号	011A1020
箇所名	川又-1
所在地	二戸市福岡字川又
調査機関	二戸地方振興局



概況図 (S=1:200,000)



位置図 (S=1:25,000)

岩手県

急傾斜地の崩壊区域調書

様式3-1 危害のおそれのある土地、著しい危害のおそれのある土地の設定図

調査年度

平成16年度

急傾斜地の位置

箇所番号

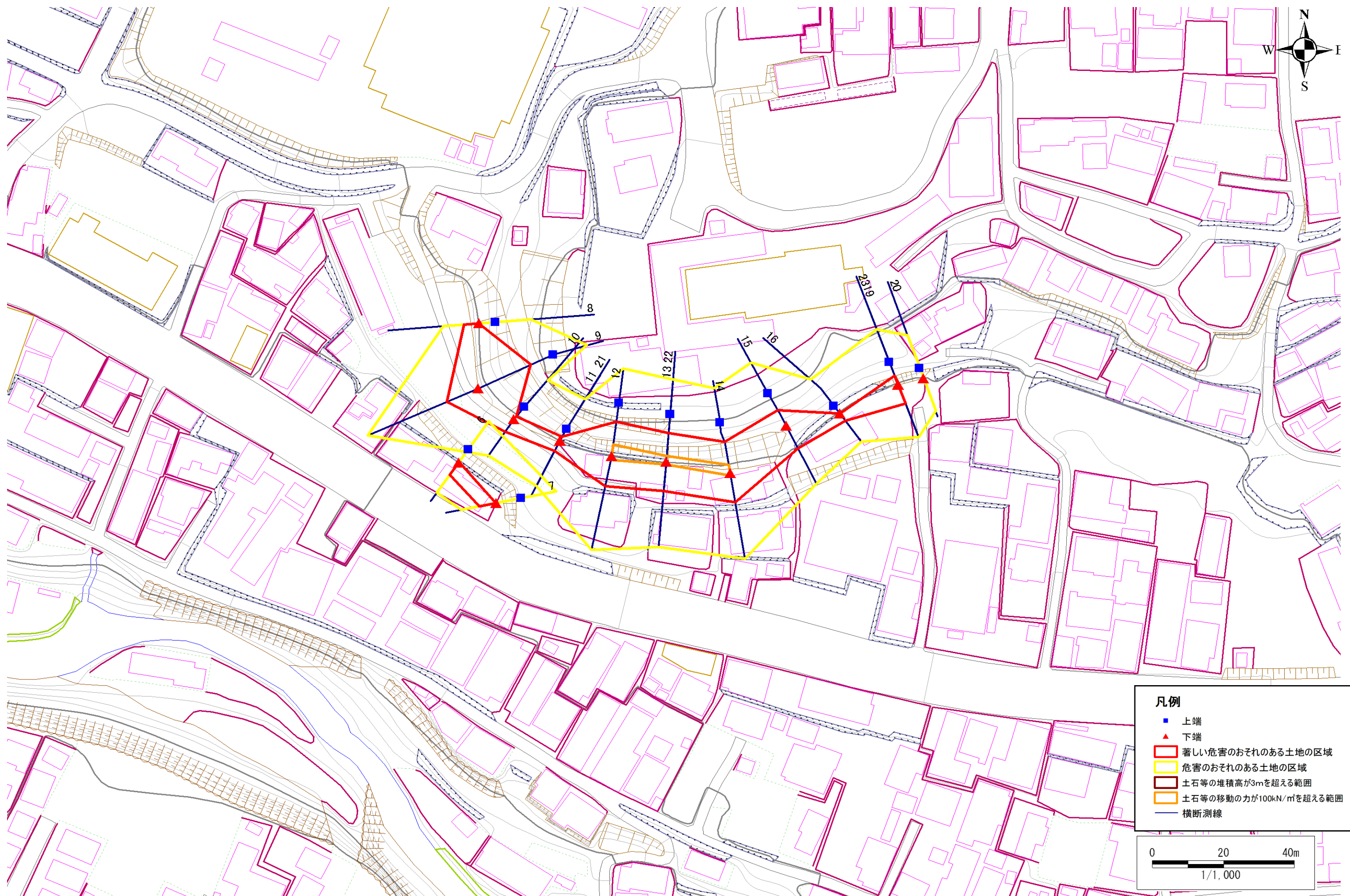
011A1020

箇所名

川又-1

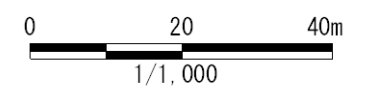
所在地

二戸市福岡字川又



凡例

- 上端
- ▲ 下端
- ▭ 著しい危害のおそれのある土地の区域
- ▭ 危害のおそれのある土地の区域
- ▭ 土石等の堆積高が3mを超える範囲
- ▭ 土石等の移動の力が100kN/m²を超える範囲
- 横断測線



急傾斜地の崩壊区域調書

様式3-2 建築物に作用すると想定される衝撃に関する事項 (1/2)

調査年度 平成16年度

急傾斜地の位置		箇所番号 011A1020			箇所名		川又-1		所在地		二戸市福岡字川又					
横断 測線 番号	急傾斜地の下端に隣接する土地								急傾斜地内							
	土石等の移動の高さと力の大きさ				土石等の堆積高さとの大きさ				土石等の移動の高さと力の大きさ				土石等の堆積高さとの大きさ			
	区分	高さ (m)	下端からの距離 (m)	力の大きさ (kN/m ²)	区分	下端からの水平 距離(m)	高さ (m)	力の大きさ (kN/m ²)	区分	高さ (m)	上端からの比高 (m)	力の大きさ (kN/m ²)	区分	上端からの比高 (m)	高さ (m)	力の大きさ (kN/m ²)
6	100kN/m ² を超える	-	- ~ -	-	3mを超える	- ~ -	-	-	100kN/m ² を超える	-	- ~ -	-	3mを超える	- ~ -	-	-
	それ以外	1.00	0.00 ~ 4.27	53.36	それ以外	0.00 ~ 4.27	2.06	11.03	それ以外	1.00	5.00 ~ 5.31	53.36	それ以外	5.00 ~ 5.31	2.06	11.03
7	100kN/m ² を超える	-	- ~ -	-	3mを超える	- ~ -	-	-	100kN/m ² を超える	-	- ~ -	-	3mを超える	- ~ -	-	-
	それ以外	1.00	0.00 ~ 4.76	59.38	それ以外	0.00 ~ 4.76	1.69	9.05	それ以外	1.00	5.00 ~ 5.00	59.38	それ以外	5.00 ~ 5.00	1.69	9.05
8	100kN/m ² を超える	-	- ~ -	-	3mを超える	- ~ -	-	-	100kN/m ² を超える	-	- ~ -	-	3mを超える	- ~ -	-	-
	それ以外	1.00	0.00 ~ 4.18	52.33	それ以外	0.00 ~ 4.18	2.03	10.86	それ以外	1.00	5.00 ~ 5.03	52.33	それ以外	5.00 ~ 5.03	2.03	10.86
9	100kN/m ² を超える	1.00	0.00 ~ 1.70	126.00	3mを超える	- ~ -	-	-	100kN/m ² を超える	1.00	10.60 ~ 16.90	126.00	3mを超える	- ~ -	-	-
	それ以外	1.00	1.70 ~ 9.48	100.00	それ以外	0.00 ~ 9.48	2.31	12.37	それ以外	1.00	5.00 ~ 10.60	100.00	それ以外	5.00 ~ 16.90	2.31	12.37
10	100kN/m ² を超える	-	- ~ -	-	3mを超える	- ~ -	-	-	100kN/m ² を超える	-	- ~ -	-	3mを超える	- ~ -	-	-
	それ以外	1.00	0.00 ~ 4.24	53.01	それ以外	0.00 ~ 4.24	2.21	11.84	それ以外	1.00	5.00 ~ 6.30	53.01	それ以外	5.00 ~ 6.30	2.21	11.84
11	100kN/m ² を超える	-	- ~ -	-	3mを超える	- ~ -	-	-	100kN/m ² を超える	-	- ~ -	-	3mを超える	- ~ -	-	-
	それ以外	1.00	0.00 ~ 3.18	40.61	それ以外	0.00 ~ 3.18	2.53	13.56	それ以外	1.00	5.00 ~ 7.30	40.61	それ以外	5.00 ~ 7.30	2.53	13.56
12	100kN/m ² を超える	1.00	0.00 ~ 1.02	115.33	3mを超える	- ~ -	-	-	100kN/m ² を超える	1.00	10.83 ~ 13.90	115.33	3mを超える	- ~ -	-	-
	それ以外	1.00	1.02 ~ 8.80	100.00	それ以外	0.00 ~ 8.80	2.31	12.39	それ以外	1.00	5.00 ~ 10.83	100.00	それ以外	5.00 ~ 13.90	2.31	12.39
13	100kN/m ² を超える	1.00	0.00 ~ 0.57	108.45	3mを超える	- ~ -	-	-	100kN/m ² を超える	1.00	10.80 ~ 12.39	108.45	3mを超える	- ~ -	-	-
	それ以外	1.00	0.57 ~ 8.35	100.00	それ以外	0.00 ~ 8.35	1.87	10.01	それ以外	1.00	5.00 ~ 10.80	100.00	それ以外	5.00 ~ 12.39	1.87	10.01
14	100kN/m ² を超える	1.00	0.00 ~ 0.70	110.47	3mを超える	- ~ -	-	-	100kN/m ² を超える	1.00	10.61 ~ 12.60	110.47	3mを超える	- ~ -	-	-
	それ以外	1.00	0.70 ~ 8.49	100.00	それ以外	0.00 ~ 8.49	2.25	12.05	それ以外	1.00	5.00 ~ 10.61	100.00	それ以外	5.00 ~ 12.60	2.25	12.05
15	100kN/m ² を超える	-	- ~ -	-	3mを超える	- ~ -	-	-	100kN/m ² を超える	-	- ~ -	-	3mを超える	- ~ -	-	-
	それ以外	1.00	0.00 ~ 7.22	91.92	それ以外	0.00 ~ 7.22	1.86	9.94	それ以外	1.00	5.00 ~ 9.40	91.92	それ以外	5.00 ~ 9.40	1.86	9.94
16	100kN/m ² を超える	-	- ~ -	-	3mを超える	- ~ -	-	-	100kN/m ² を超える	-	- ~ -	-	3mを超える	- ~ -	-	-
	それ以外	1.00	0.00 ~ 2.43	32.32	それ以外	0.00 ~ 2.43	2.47	13.22	それ以外	1.00	5.00 ~ 5.00	32.32	それ以外	5.00 ~ 5.00	2.47	13.22
19	100kN/m ² を超える	-	- ~ -	-	3mを超える	- ~ -	-	-	100kN/m ² を超える	-	- ~ -	-	3mを超える	- ~ -	-	-
	それ以外	-	- ~ -	-	それ以外	- ~ -	-	-	それ以外	-	- ~ -	-	それ以外	- ~ -	-	-
20	100kN/m ² を超える	-	- ~ -	-	3mを超える	- ~ -	-	-	100kN/m ² を超える	-	- ~ -	-	3mを超える	- ~ -	-	-
	それ以外	-	- ~ -	-	それ以外	- ~ -	-	-	それ以外	-	- ~ -	-	それ以外	- ~ -	-	-
21	100kN/m ² を超える	-	- ~ -	-	3mを超える	- ~ -	-	-	100kN/m ² を超える	-	- ~ -	-	3mを超える	- ~ -	-	-
	それ以外	1.00	0.00 ~ 3.18	40.65	それ以外	0.00 ~ 3.18	2.53	13.55	それ以外	1.00	5.00 ~ 7.30	40.65	それ以外	5.00 ~ 7.30	2.53	13.55
22	100kN/m ² を超える	1.00	0.00 ~ 0.57	108.46	3mを超える	- ~ -	-	-	100kN/m ² を超える	1.00	10.80 ~ 12.39	108.46	3mを超える	- ~ -	-	-
	それ以外	1.00	0.57 ~ 8.36	100.00	それ以外	0.00 ~ 8.36	2.31	12.35	それ以外	1.00	5.00 ~ 10.80	100.00	それ以外	5.00 ~ 12.39	2.31	12.35

急傾斜地の崩壊区域調書

様式3-2 建築物に作用すると想定される衝撃に関する事項 (2/2)

調査年度 平成16年度

急傾斜地の位置		箇所番号 011A1020			箇所名 川又-1		所在地 二戸市福岡字川又									
横断 測線 番号	急傾斜地の下端に隣接する土地								急傾斜地内							
	土石等の移動の高さと力の大きさ				土石等の堆積高さとの大きさ				土石等の移動の高さと力の大きさ				土石等の堆積高さとの大きさ			
	区分	高さ (m)	下端からの距離 (m)	力の大きさ (kN/m ²)	区分	下端からの水平 距離(m)	高さ (m)	力の大きさ (kN/m ²)	区分	高さ (m)	上端からの比高 (m)	力の大きさ (kN/m ²)	区分	上端からの比高 (m)	高さ (m)	力の大きさ (kN/m ²)
23	100kN/m ² を超える	-	- ~ -	-	3mを超える	- ~ -	-	-	100kN/m ² を超える	-	- ~ -	-	3mを超える	- ~ -	-	-
	それ以外	1.00	0.00 ~ 5.84	73.05	それ以外	0.00 ~ 5.84	2.08	11.11	それ以外	1.00	5.00 ~ 8.10	73.05	それ以外	5.00 ~ 8.10	2.08	11.11
	100kN/m ² を超える		~		3mを超える	~			100kN/m ² を超える		~		3mを超える	~		
	それ以外		~		それ以外	~			それ以外		~		それ以外	~		
	100kN/m ² を超える		~		3mを超える	~			100kN/m ² を超える		~		3mを超える	~		
	それ以外		~		それ以外	~			それ以外		~		それ以外	~		
	100kN/m ² を超える		~		3mを超える	~			100kN/m ² を超える		~		3mを超える	~		
	それ以外		~		それ以外	~			それ以外		~		それ以外	~		
	100kN/m ² を超える		~		3mを超える	~			100kN/m ² を超える		~		3mを超える	~		
	それ以外		~		それ以外	~			それ以外		~		それ以外	~		
	100kN/m ² を超える		~		3mを超える	~			100kN/m ² を超える		~		3mを超える	~		
	それ以外		~		それ以外	~			それ以外		~		それ以外	~		
	100kN/m ² を超える		~		3mを超える	~			100kN/m ² を超える		~		3mを超える	~		
	それ以外		~		それ以外	~			それ以外		~		それ以外	~		
	100kN/m ² を超える		~		3mを超える	~			100kN/m ² を超える		~		3mを超える	~		
	それ以外		~		それ以外	~			それ以外		~		それ以外	~		
	100kN/m ² を超える		~		3mを超える	~			100kN/m ² を超える		~		3mを超える	~		
	それ以外		~		それ以外	~			それ以外		~		それ以外	~		
	100kN/m ² を超える		~		3mを超える	~			100kN/m ² を超える		~		3mを超える	~		
	それ以外		~		それ以外	~			それ以外		~		それ以外	~		
	100kN/m ² を超える		~		3mを超える	~			100kN/m ² を超える		~		3mを超える	~		
	それ以外		~		それ以外	~			それ以外		~		それ以外	~		