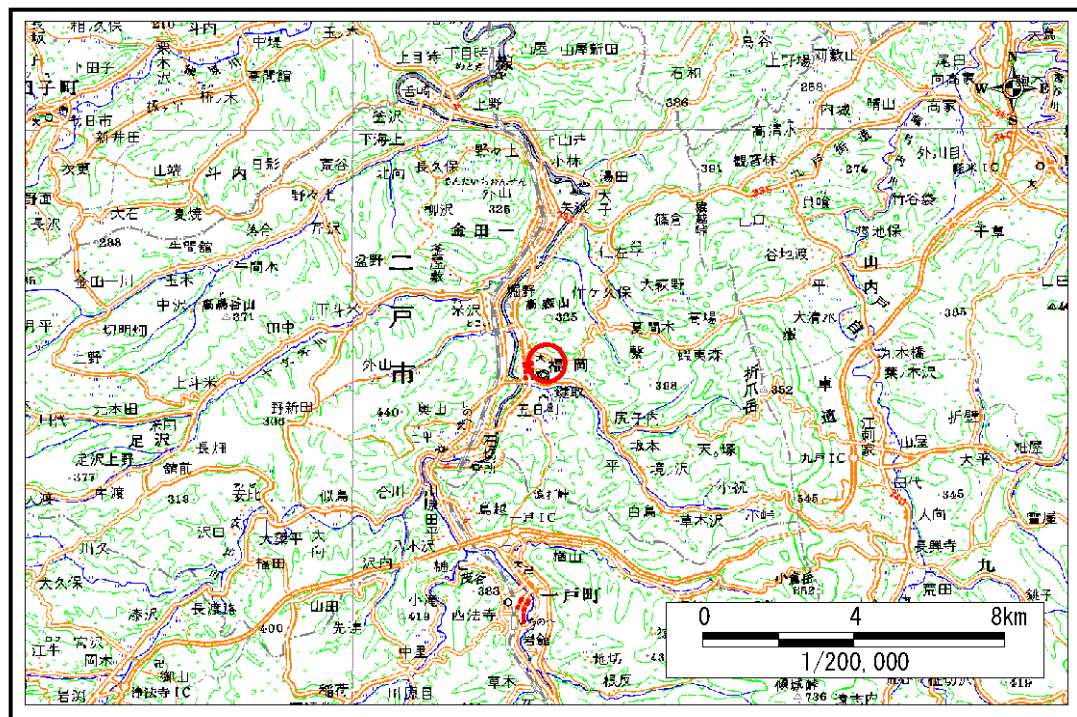


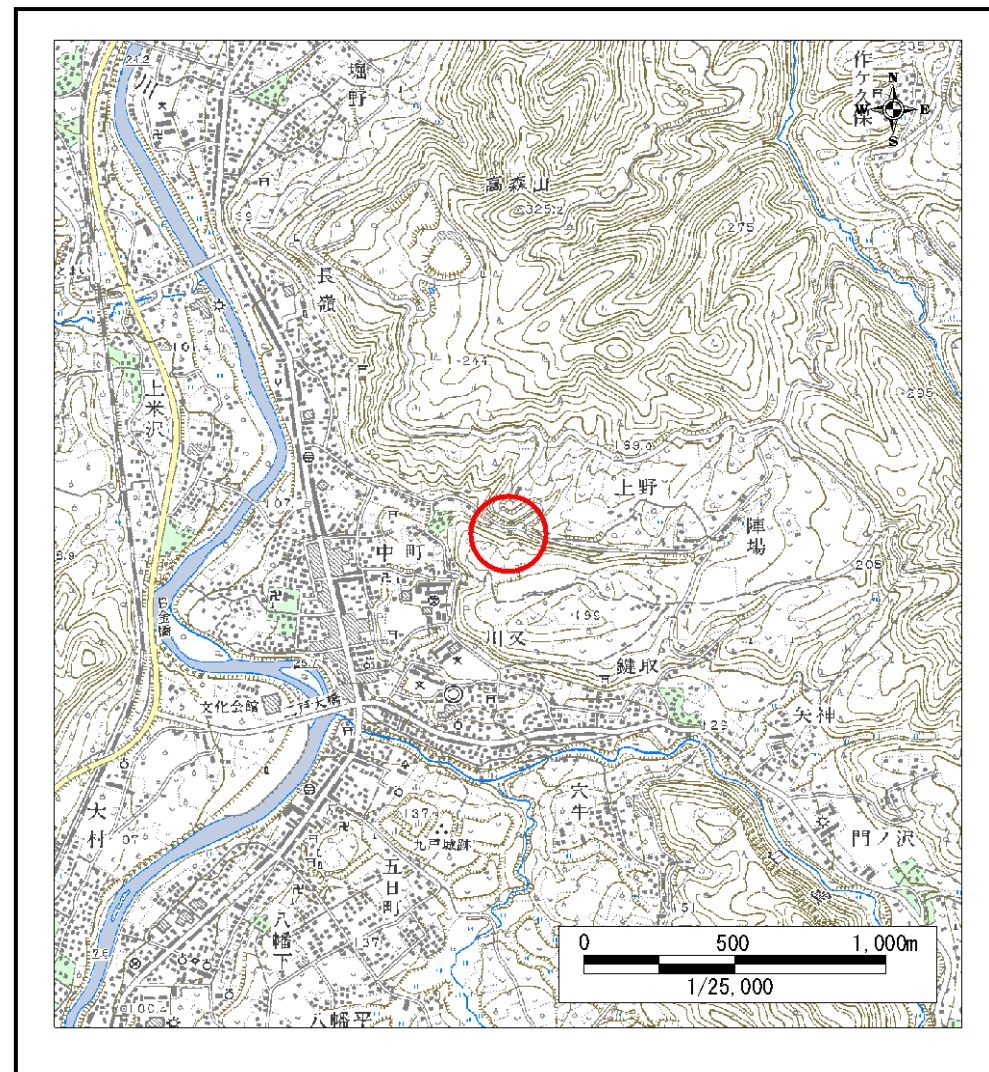
土砂災害防止に関する基礎調査(急傾斜地の崩壊)

表紙 概況、位置図

自然現象の種類	急傾斜地の崩壊
箇所番号	011A1016
箇所名	上野沢
所在地	二戸市福岡字上野沢
調査機関	二戸地方振興局



概況図 (S=1:200,000)



位置図 (S=1:25,000)

岩手県

急傾斜地の崩壊区域調書

様式3-1 危害のおそれのある土地、著しい危害のおそれのある土地の設定図

調査年度

平成16年度

急傾斜地の位置

箇所番号

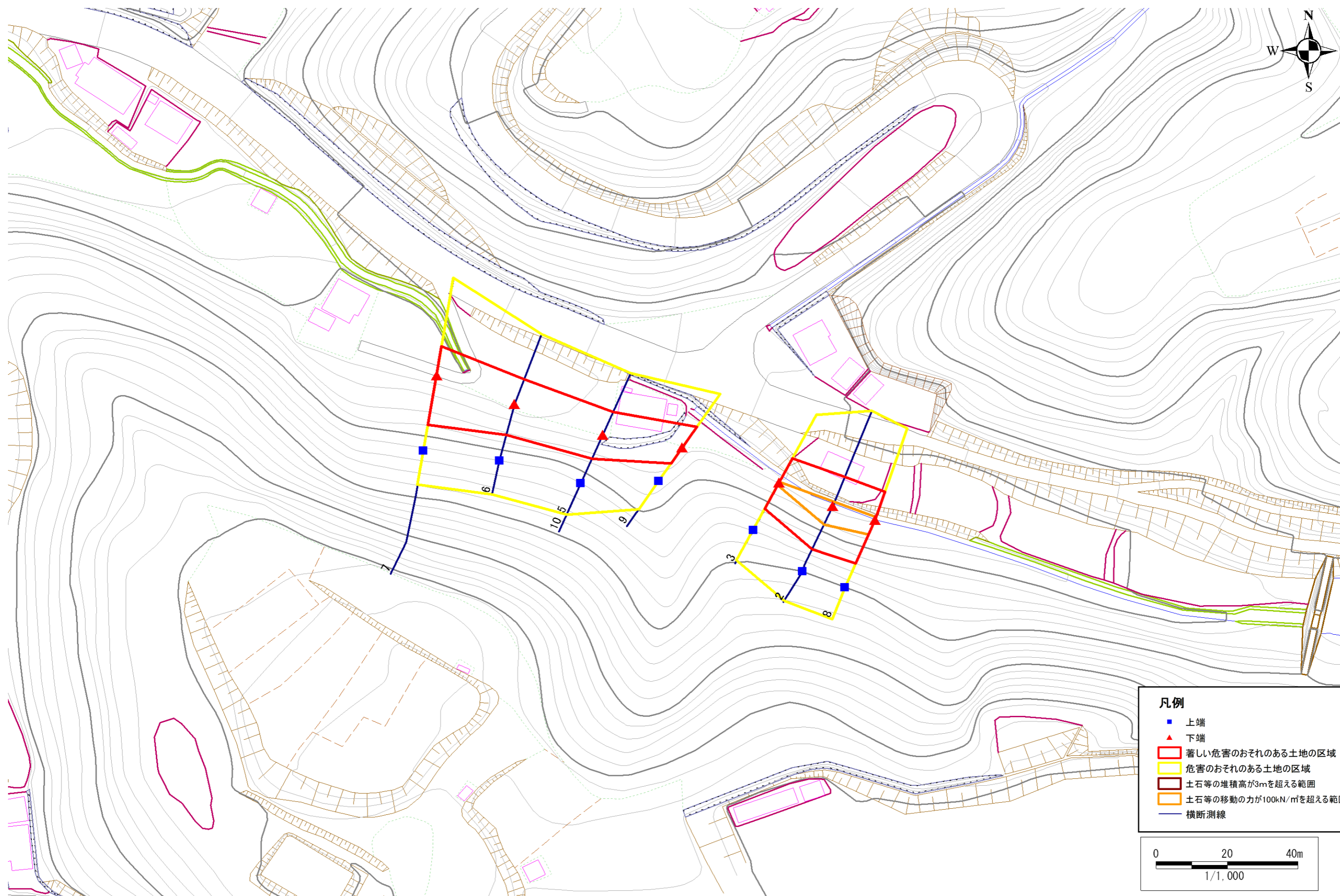
011A1016

箇所名

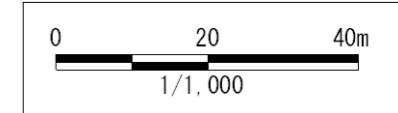
上野沢

所在地

二戸市福岡字上野沢



- 凡例**
- 上端
 - ▲ 下端
 - 著しい危害のおそれのある土地の区域
 - 危害のおそれのある土地の区域
 - 土石等の堆積高が3mを超える範囲
 - 土石等の移動の力が100kN/m²を超える範囲
 - 横断測線



急傾斜地の崩壊区域調書

様式3-2 建築物に作用すると想定される衝撃に関する事項 (1/1)

調査年度 平成16年度

急傾斜地の位置		箇所番号 011A1016			箇所名		上野沢		所在地		二戸市福岡字上野沢					
横断 測線 番号	急傾斜地の下端に隣接する土地								急傾斜地内							
	土石等の移動の高さと力の大きさ				土石等の堆積高さとの大きさ				土石等の移動の高さと力の大きさ				土石等の堆積高さとの大きさ			
	区分	高さ (m)	下端からの距離 (m)	力の大きさ (kN/m ²)	区分	下端からの水平 距離(m)	高さ (m)	力の大きさ (kN/m ²)	区分	高さ (m)	上端からの比高 (m)	力の大きさ (kN/m ²)	区分	上端からの比高 (m)	高さ (m)	力の大きさ (kN/m ²)
2	100kN/m ² を超える	1.00	0.00 ~ 1.24	118.78	3mを超える	- ~ -	-	-	100kN/m ² を超える	1.00	10.66 ~ 14.90	118.78	3mを超える	- ~ -	-	-
	それ以外	1.00	1.24 ~ 9.03	100.00	それ以外	0.00 ~ 9.03	2.11	11.30	それ以外	1.00	5.00 ~ 10.66	100.00	それ以外	5.00 ~ 14.90	2.11	11.30
3	100kN/m ² を超える	1.00	0.00 ~ 0.20	102.97	3mを超える	- ~ -	-	-	100kN/m ² を超える	1.00	10.63 ~ 11.19	102.97	3mを超える	- ~ -	-	-
	それ以外	1.00	0.20 ~ 7.99	100.00	それ以外	0.00 ~ 7.99	2.12	11.34	それ以外	1.00	5.00 ~ 10.63	100.00	それ以外	5.00 ~ 11.19	2.12	11.34
5	100kN/m ² を超える	-	- ~ -	-	3mを超える	- ~ -	-	-	100kN/m ² を超える	-	- ~ -	-	3mを超える	- ~ -	-	-
	それ以外	1.00	0.00 ~ 7.26	92.48	それ以外	0.00 ~ 7.26	1.63	8.75	それ以外	1.00	5.00 ~ 9.81	92.48	それ以外	5.00 ~ 9.81	1.63	8.75
6	100kN/m ² を超える	-	- ~ -	-	3mを超える	- ~ -	-	-	100kN/m ² を超える	-	- ~ -	-	3mを超える	- ~ -	-	-
	それ以外	1.00	0.00 ~ 7.65	98.03	それ以外	0.00 ~ 7.65	2.02	10.80	それ以外	1.00	5.00 ~ 10.87	98.03	それ以外	5.00 ~ 10.87	2.02	10.80
7	100kN/m ² を超える	1.00	0.00 ~ 0.91	113.66	3mを超える	- ~ -	-	-	100kN/m ² を超える	1.00	11.14 ~ 14.47	113.66	3mを超える	- ~ -	-	-
	それ以外	1.00	0.91 ~ 8.70	100.00	それ以外	0.00 ~ 8.70	2.03	10.88	それ以外	1.00	5.00 ~ 11.14	100.00	それ以外	5.00 ~ 14.47	2.03	10.88
8	100kN/m ² を超える	1.00	0.00 ~ 0.86	112.89	3mを超える	- ~ -	-	-	100kN/m ² を超える	1.00	11.05 ~ 14.09	112.89	3mを超える	- ~ -	-	-
	それ以外	1.00	0.86 ~ 8.65	100.00	それ以外	0.00 ~ 8.65	2.04	10.93	それ以外	1.00	5.00 ~ 11.05	100.00	それ以外	5.00 ~ 14.09	2.04	10.93
9	100kN/m ² を超える	-	- ~ -	-	3mを超える	- ~ -	-	-	100kN/m ² を超える	-	- ~ -	-	3mを超える	- ~ -	-	-
	それ以外	1.00	0.00 ~ 7.34	93.57	それ以外	0.00 ~ 7.34	1.81	9.69	それ以外	1.00	5.00 ~ 9.50	93.57	それ以外	5.00 ~ 9.50	1.81	9.69
10	100kN/m ² を超える	-	- ~ -	-	3mを超える	- ~ -	-	-	100kN/m ² を超える	-	- ~ -	-	3mを超える	- ~ -	-	-
	それ以外	1.00	0.00 ~ 7.26	92.48	それ以外	0.00 ~ 7.26	1.63	8.75	それ以外	1.00	5.00 ~ 9.81	92.48	それ以外	5.00 ~ 9.81	1.63	8.75
	100kN/m ² を超える		~		3mを超える	~			100kN/m ² を超える		~		3mを超える	~		
	それ以外		~		それ以外	~			それ以外		~		それ以外	~		
	100kN/m ² を超える		~		3mを超える	~			100kN/m ² を超える		~		3mを超える	~		
	それ以外		~		それ以外	~			それ以外		~		それ以外	~		
	100kN/m ² を超える		~		3mを超える	~			100kN/m ² を超える		~		3mを超える	~		
	それ以外		~		それ以外	~			それ以外		~		それ以外	~		
	100kN/m ² を超える		~		3mを超える	~			100kN/m ² を超える		~		3mを超える	~		
	それ以外		~		それ以外	~			それ以外		~		それ以外	~		
	100kN/m ² を超える		~		3mを超える	~			100kN/m ² を超える		~		3mを超える	~		
	それ以外		~		それ以外	~			それ以外		~		それ以外	~		
	100kN/m ² を超える		~		3mを超える	~			100kN/m ² を超える		~		3mを超える	~		
	それ以外		~		それ以外	~			それ以外		~		それ以外	~		