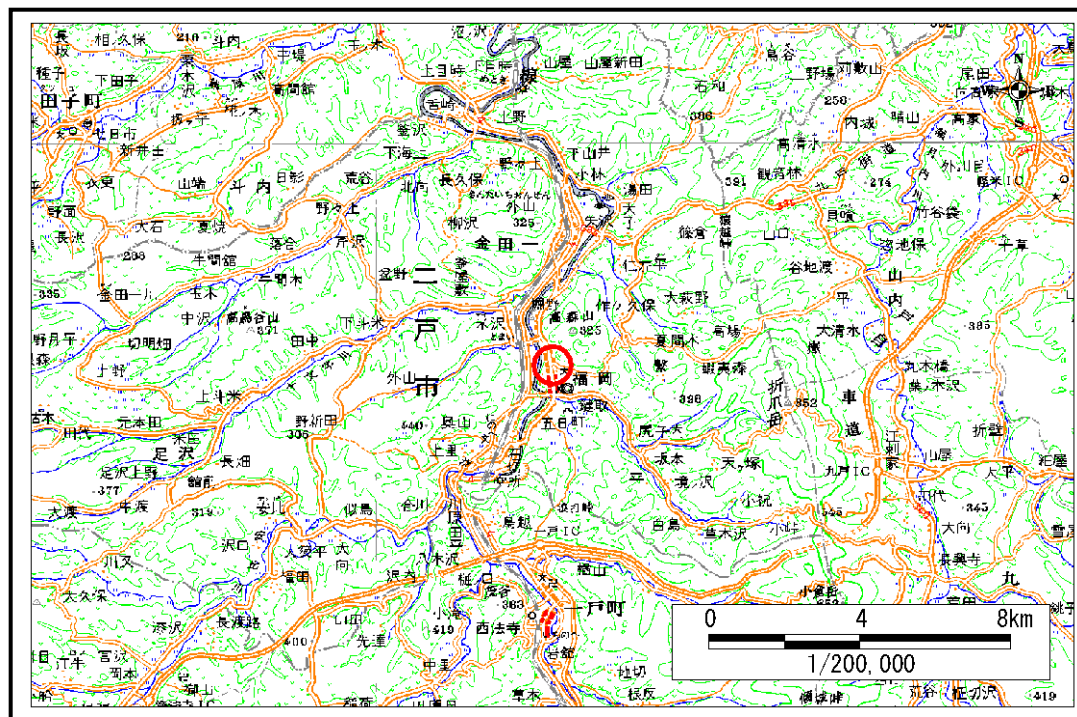


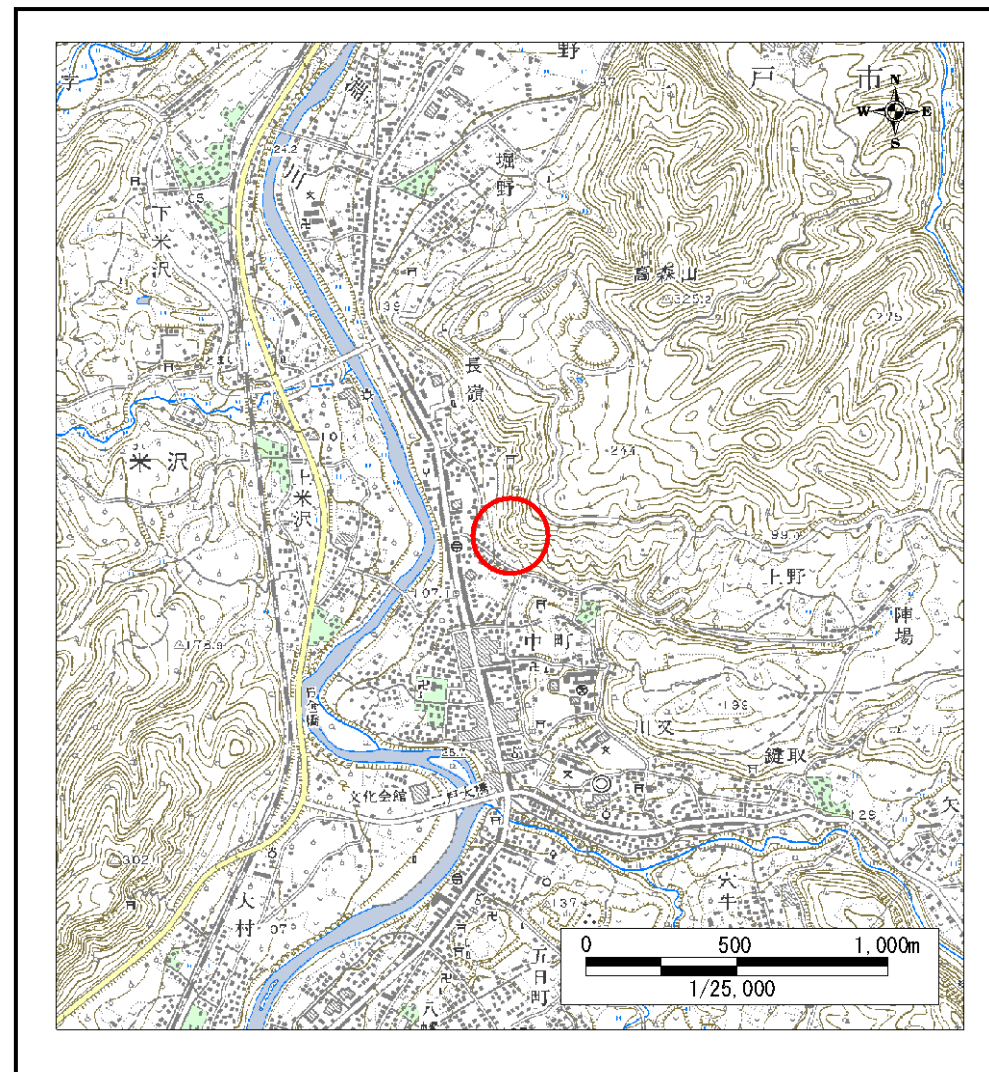
土砂災害防止に関する基礎調査(急傾斜地の崩壊)

表紙 概況、位置図

自然現象の種類	急傾斜地の崩壊
箇所番号	011A1014
箇所名	長嶺-3
所在地	二戸市福岡字長嶺
調査機関	二戸地方振興局



概況図 (S=1:200,000)



位置図 (S=1:25,000)

岩手県

急傾斜地の崩壊区域調査

様式3-1 危害のおそれのある土地、著しい危害のおそれのある土地の設定図

調査年度

平成16年度

急傾斜地の位置

箇所番号

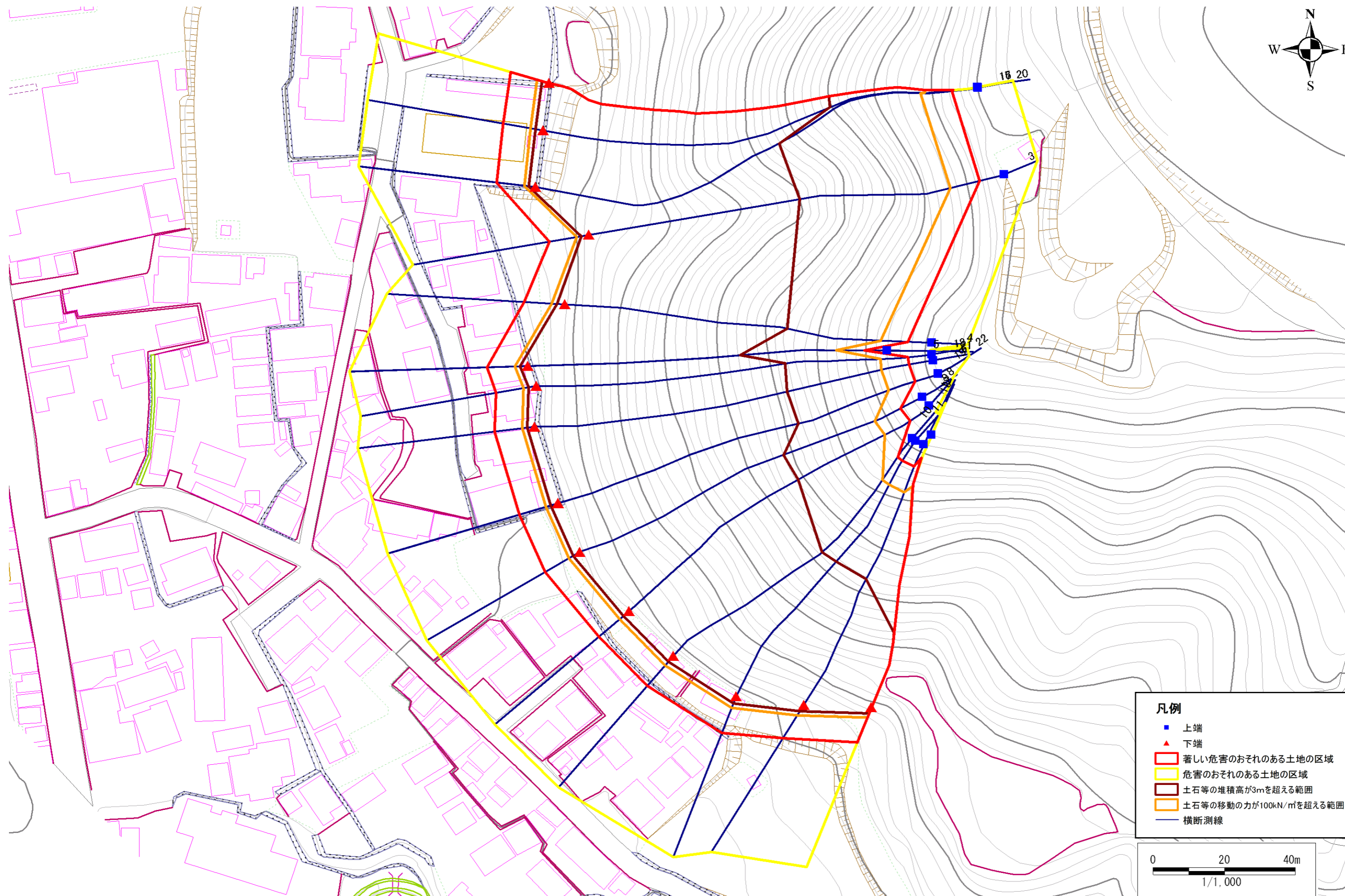
011A1014

箇所名

長嶺-3

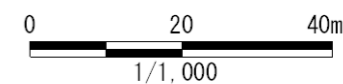
所在地

二戸市福岡字長嶺



凡例

- 上端
- ▲ 下端
- ▭ 著しい危害のおそれのある土地の区域
- ▭ 危害のおそれのある土地の区域
- ▭ 土石等の堆積高が3mを超える範囲
- ▭ 土石等の移動の力が100kN/m²を超える範囲
- 横断測線



急傾斜地の崩壊区域調書

様式3-2 建築物に作用すると想定される衝撃に関する事項(1/2)

調査年度 平成16年度

急傾斜地の位置		箇所番号			箇所名		長嶺-3		所在地		二戸市福岡字長嶺					
横断 測線 番号	急傾斜地の下端に隣接する土地								急傾斜地内							
	土石等の移動の高さと力の大きさ				土石等の堆積高さとの大きさ				土石等の移動の高さと力の大きさ				土石等の堆積高さとの大きさ			
	区分	高さ (m)	下端からの距離 (m)	力の大きさ (kN/m ²)	区分	下端からの水平 距離(m)	高さ (m)	力の大きさ (kN/m ²)	区分	高さ (m)	上端からの比高 (m)	力の大きさ (kN/m ²)	区分	上端からの比高 (m)	高さ (m)	力の大きさ (kN/m ²)
3	100kN/m ² を超える	1.00	0.00 ~ 3.29	152.71	3mを超える	0.00 ~ 1.96	3.84	20.54	100kN/m ² を超える	1.00	10.81 ~ 81.16	152.71	3mを超える	40.00 ~ 81.16	3.84	20.54
	それ以外	1.00	3.29 ~ 11.07	100.00	それ以外	1.96 ~ 11.07	3.00	16.05	それ以外	1.00	5.00 ~ 10.81	100.00	それ以外	5.00 ~ 40.00	3.00	16.05
4	100kN/m ² を超える	1.00	0.00 ~ 3.60	158.31	3mを超える	0.00 ~ 2.12	3.94	21.11	100kN/m ² を超える	1.00	10.59 ~ 75.85	158.31	3mを超える	30.00 ~ 75.85	3.94	21.11
	それ以外	1.00	3.60 ~ 11.39	100.00	それ以外	2.12 ~ 11.39	3.00	16.05	それ以外	1.00	5.00 ~ 10.59	100.00	それ以外	5.00 ~ 30.00	3.00	16.05
5	100kN/m ² を超える	1.00	0.00 ~ 3.54	157.21	3mを超える	0.00 ~ 2.08	3.92	20.99	100kN/m ² を超える	1.00	10.62 ~ 72.85	157.21	3mを超える	30.00 ~ 72.85	3.92	20.99
	それ以外	1.00	3.54 ~ 11.33	100.00	それ以外	2.08 ~ 11.33	3.00	16.05	それ以外	1.00	5.00 ~ 10.62	100.00	それ以外	5.00 ~ 30.00	3.00	16.05
6	100kN/m ² を超える	1.00	0.00 ~ 3.48	156.04	3mを超える	0.00 ~ 2.05	3.90	20.86	100kN/m ² を超える	1.00	10.66 ~ 80.87	156.04	3mを超える	30.00 ~ 80.87	3.90	20.86
	それ以外	1.00	3.48 ~ 11.26	100.00	それ以外	2.05 ~ 11.26	3.00	16.05	それ以外	1.00	5.00 ~ 10.66	100.00	それ以外	5.00 ~ 30.00	3.00	16.05
8	100kN/m ² を超える	1.00	0.00 ~ 3.42	155.07	3mを超える	0.00 ~ 2.02	3.88	20.77	100kN/m ² を超える	1.00	10.70 ~ 74.95	155.07	3mを超える	30.00 ~ 74.95	3.88	20.77
	それ以外	1.00	3.42 ~ 11.21	100.00	それ以外	2.02 ~ 11.21	3.00	16.05	それ以外	1.00	5.00 ~ 10.70	100.00	それ以外	5.00 ~ 30.00	3.00	16.05
9	100kN/m ² を超える	1.00	0.00 ~ 3.38	154.37	3mを超える	0.00 ~ 2.00	3.87	20.70	100kN/m ² を超える	1.00	10.73 ~ 72.77	154.37	3mを超える	30.00 ~ 72.77	3.87	20.70
	それ以外	1.00	3.38 ~ 11.17	100.00	それ以外	2.00 ~ 11.17	3.00	16.05	それ以外	1.00	5.00 ~ 10.73	100.00	それ以外	5.00 ~ 30.00	3.00	16.05
10	100kN/m ² を超える	1.00	0.00 ~ 3.49	156.29	3mを超える	0.00 ~ 2.06	3.91	20.91	100kN/m ² を超える	1.00	10.65 ~ 66.90	156.29	3mを超える	30.00 ~ 66.90	3.91	20.91
	それ以外	1.00	3.49 ~ 11.28	100.00	それ以外	2.06 ~ 11.28	3.00	16.05	それ以外	1.00	5.00 ~ 10.65	100.00	それ以外	5.00 ~ 30.00	3.00	16.05
11	100kN/m ² を超える	1.00	0.00 ~ 3.48	156.14	3mを超える	0.00 ~ 2.06	3.90	20.90	100kN/m ² を超える	1.00	10.65 ~ 64.66	156.14	3mを超える	30.00 ~ 64.66	3.90	20.90
	それ以外	1.00	3.48 ~ 11.27	100.00	それ以外	2.06 ~ 11.27	3.00	16.05	それ以外	1.00	5.00 ~ 10.65	100.00	それ以外	5.00 ~ 30.00	3.00	16.05
12	100kN/m ² を超える	1.00	0.00 ~ 3.40	154.68	3mを超える	0.00 ~ 2.02	3.88	20.77	100kN/m ² を超える	1.00	10.70 ~ 58.64	154.68	3mを超える	30.00 ~ 58.64	3.88	20.77
	それ以外	1.00	3.40 ~ 11.19	100.00	それ以外	2.02 ~ 11.19	3.00	16.05	それ以外	1.00	5.00 ~ 10.70	100.00	それ以外	5.00 ~ 30.00	3.00	16.05
13	100kN/m ² を超える	1.00	0.00 ~ 3.17	150.63	3mを超える	0.00 ~ 1.92	3.81	20.41	100kN/m ² を超える	1.00	10.89 ~ 55.29	150.63	3mを超える	40.00 ~ 55.29	3.81	20.41
	それ以外	1.00	3.17 ~ 10.95	100.00	それ以外	1.92 ~ 10.95	3.00	16.05	それ以外	1.00	5.00 ~ 10.89	100.00	それ以外	5.00 ~ 40.00	3.00	16.05
15	100kN/m ² を超える	1.00	0.00 ~ 3.48	156.07	3mを超える	0.00 ~ 2.05	3.90	20.86	100kN/m ² を超える	1.00	10.66 ~ 88.85	156.07	3mを超える	30.00 ~ 88.85	3.90	20.86
	それ以外	1.00	3.48 ~ 11.26	100.00	それ以外	2.05 ~ 11.26	3.00	16.05	それ以外	1.00	5.00 ~ 10.66	100.00	それ以外	5.00 ~ 30.00	3.00	16.05
16	100kN/m ² を超える	1.00	0.00 ~ 3.49	156.29	3mを超える	0.00 ~ 2.05	3.90	20.88	100kN/m ² を超える	1.00	10.66 ~ 87.33	156.29	3mを超える	30.00 ~ 87.33	3.90	20.88
	それ以外	1.00	3.49 ~ 11.28	100.00	それ以外	2.05 ~ 11.28	3.00	16.05	それ以外	1.00	5.00 ~ 10.66	100.00	それ以外	5.00 ~ 30.00	3.00	16.05
17	100kN/m ² を超える	1.00	0.00 ~ 3.14	150.18	3mを超える	0.00 ~ 1.89	3.80	20.32	100kN/m ² を超える	1.00	10.96 ~ 88.85	150.18	3mを超える	40.00 ~ 88.85	3.80	20.32
	それ以外	1.00	3.14 ~ 10.93	100.00	それ以外	1.89 ~ 10.93	3.00	16.05	それ以外	1.00	5.00 ~ 10.96	100.00	それ以外	5.00 ~ 40.00	3.00	16.05
18	100kN/m ² を超える	1.00	0.00 ~ 3.56	157.59	3mを超える	0.00 ~ 2.09	3.93	21.02	100kN/m ² を超える	1.00	10.61 ~ 80.85	157.59	3mを超える	30.00 ~ 80.85	3.93	21.02
	それ以外	1.00	3.56 ~ 11.35	100.00	それ以外	2.09 ~ 11.35	3.00	16.05	それ以外	1.00	5.00 ~ 10.61	100.00	それ以外	5.00 ~ 30.00	3.00	16.05
19	100kN/m ² を超える	1.00	0.00 ~ 3.50	156.42	3mを超える	0.00 ~ 2.06	3.91	20.90	100kN/m ² を超える	1.00	10.65 ~ 80.93	156.42	3mを超える	30.00 ~ 80.93	3.91	20.90
	それ以外	1.00	3.50 ~ 11.28	100.00	それ以外	2.06 ~ 11.28	3.00	16.05	それ以外	1.00	5.00 ~ 10.65	100.00	それ以外	5.00 ~ 30.00	3.00	16.05

急傾斜地の崩壊区域調書

様式3-2 建築物に作用すると想定される衝撃に関する事項 (2/2)

調査年度 平成16年度

急傾斜地の位置		箇所番号			箇所名			所在地			調査年度			平成16年度		
		011A1014			長嶺-3			二戸市福岡字長嶺								
横断 測線 番号	急傾斜地の下端に隣接する土地								急傾斜地内							
	土石等の移動の高さと力の大きさ				土石等の堆積高さとの大きさ				土石等の移動の高さと力の大きさ				土石等の堆積高さとの大きさ			
	区分	高さ (m)	下端からの距離 (m)	力の大きさ (kN/m ²)	区分	下端からの水平 距離(m)	高さ (m)	力の大きさ (kN/m ²)	区分	高さ (m)	上端からの比高 (m)	力の大きさ (kN/m ²)	区分	上端からの比高 (m)	高さ (m)	力の大きさ (kN/m ²)
20	100kN/m ² を超える	1.00	0.00 ~ 3.14	150.18	3mを超える	0.00 ~ 1.89	3.80	20.32	100kN/m ² を超える	1.00	10.96 ~ 88.85	150.18	3mを超える	40.00 ~ 88.85	3.80	20.32
	それ以外	1.00	3.14 ~ 10.93	100.00	それ以外	1.89 ~ 10.93	3.00	16.05	それ以外	1.00	5.00 ~ 10.96	100.00	それ以外	5.00 ~ 40.00	3.00	16.05
21	100kN/m ² を超える	1.00	0.00 ~ 3.54	157.18	3mを超える	0.00 ~ 2.08	3.92	20.99	100kN/m ² を超える	1.00	10.62 ~ 72.85	157.18	3mを超える	30.00 ~ 72.85	3.92	20.99
	それ以外	1.00	3.54 ~ 11.33	100.00	それ以外	2.08 ~ 11.33	3.00	16.05	それ以外	1.00	5.00 ~ 10.62	100.00	それ以外	5.00 ~ 30.00	3.00	16.05
22	100kN/m ² を超える	1.00	0.00 ~ 3.50	156.42	3mを超える	0.00 ~ 2.06	3.91	20.90	100kN/m ² を超える	1.00	10.65 ~ 80.93	156.42	3mを超える	30.00 ~ 80.93	3.91	20.90
	それ以外	1.00	3.50 ~ 11.28	100.00	それ以外	2.06 ~ 11.28	3.00	16.05	それ以外	1.00	5.00 ~ 10.65	100.00	それ以外	5.00 ~ 30.00	3.00	16.05
	100kN/m ² を超える		~		3mを超える	~			100kN/m ² を超える		~		3mを超える	~		
	それ以外		~		それ以外	~			それ以外		~		それ以外	~		
	100kN/m ² を超える		~		3mを超える	~			100kN/m ² を超える		~		3mを超える	~		
	それ以外		~		それ以外	~			それ以外		~		それ以外	~		
	100kN/m ² を超える		~		3mを超える	~			100kN/m ² を超える		~		3mを超える	~		
	それ以外		~		それ以外	~			それ以外		~		それ以外	~		
	100kN/m ² を超える		~		3mを超える	~			100kN/m ² を超える		~		3mを超える	~		
	それ以外		~		それ以外	~			それ以外		~		それ以外	~		
	100kN/m ² を超える		~		3mを超える	~			100kN/m ² を超える		~		3mを超える	~		
	それ以外		~		それ以外	~			それ以外		~		それ以外	~		
	100kN/m ² を超える		~		3mを超える	~			100kN/m ² を超える		~		3mを超える	~		
	それ以外		~		それ以外	~			それ以外		~		それ以外	~		
	100kN/m ² を超える		~		3mを超える	~			100kN/m ² を超える		~		3mを超える	~		
	それ以外		~		それ以外	~			それ以外		~		それ以外	~		
	100kN/m ² を超える		~		3mを超える	~			100kN/m ² を超える		~		3mを超える	~		
	それ以外		~		それ以外	~			それ以外		~		それ以外	~		