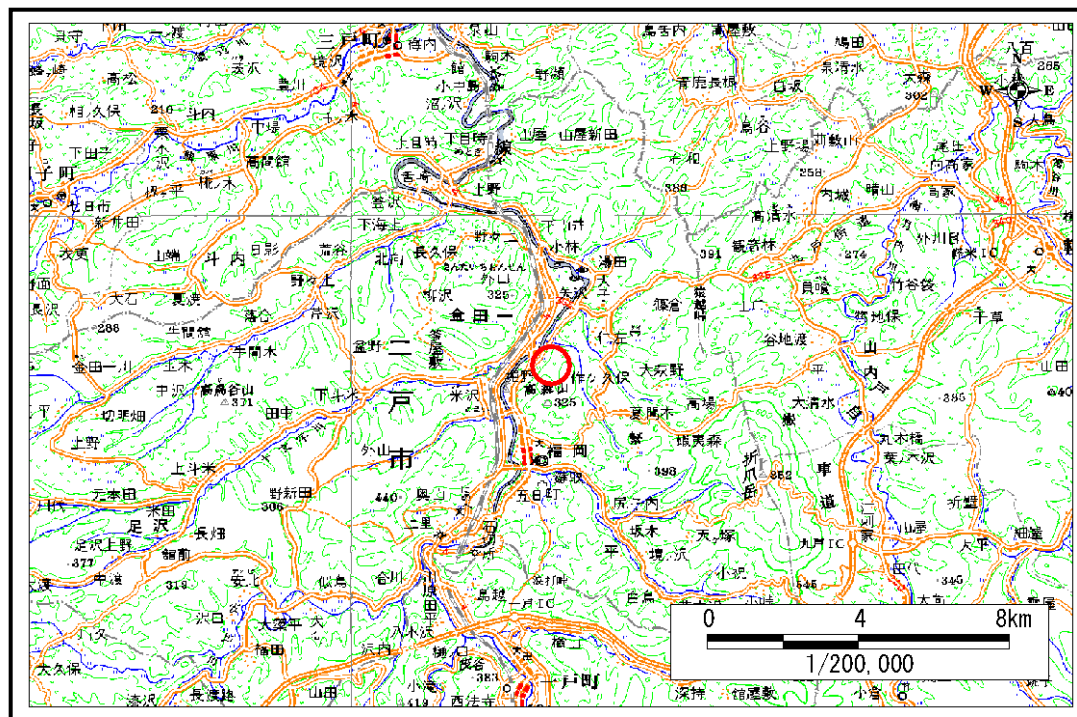


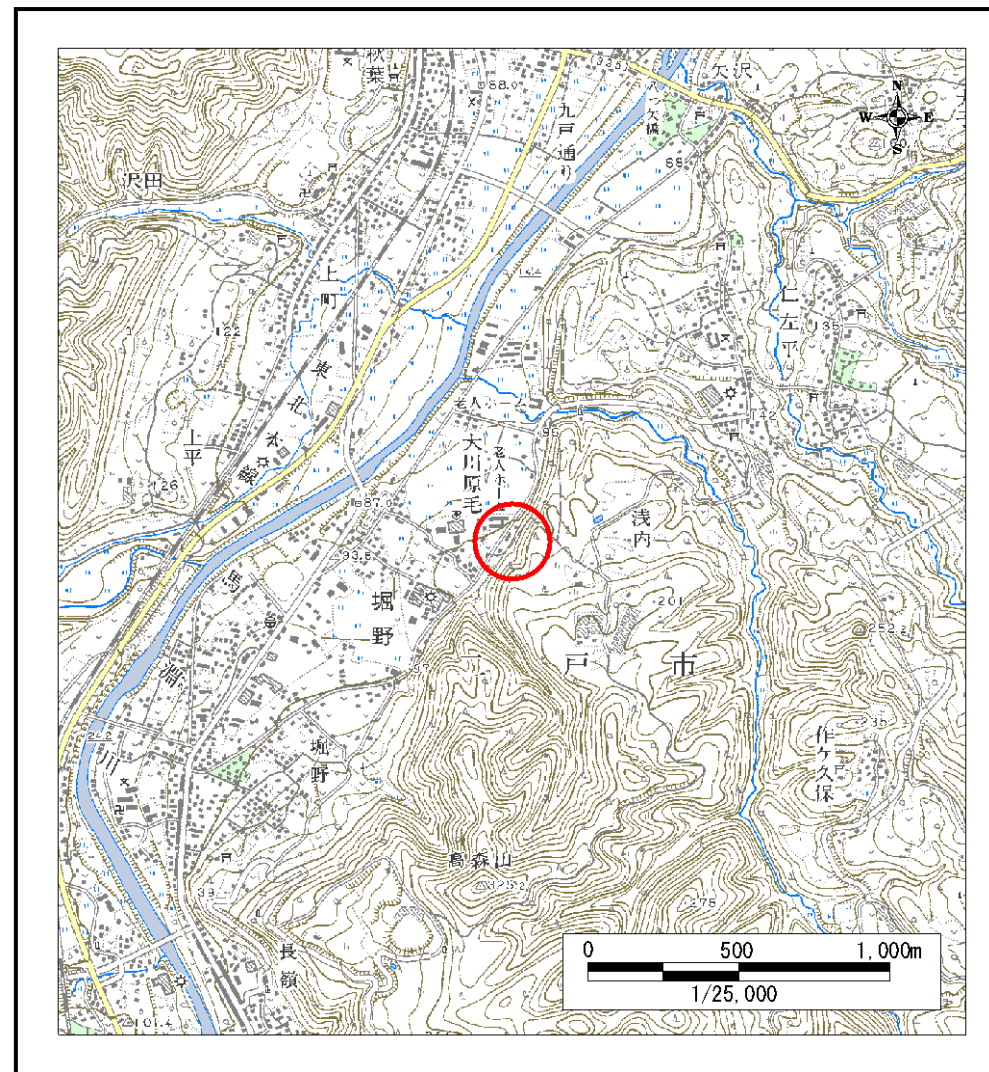
土砂災害防止に関する基礎調査(急傾斜地の崩壊)

表紙 概況、位置図

自然現象の種類	急傾斜地の崩壊
箇所番号	011A1005
箇所名	道ノ上
所在地	二戸市堀野字道ノ上
調査機関	二戸地方振興局



概況図 (S=1:200,000)



位置図 (S=1:25,000)

岩手県

急傾斜地の崩壊区域調書

様式3-1 危害のおそれのある土地、著しい危害のおそれのある土地の設定図

調査年度

平成16年度

急傾斜地の位置

箇所番号

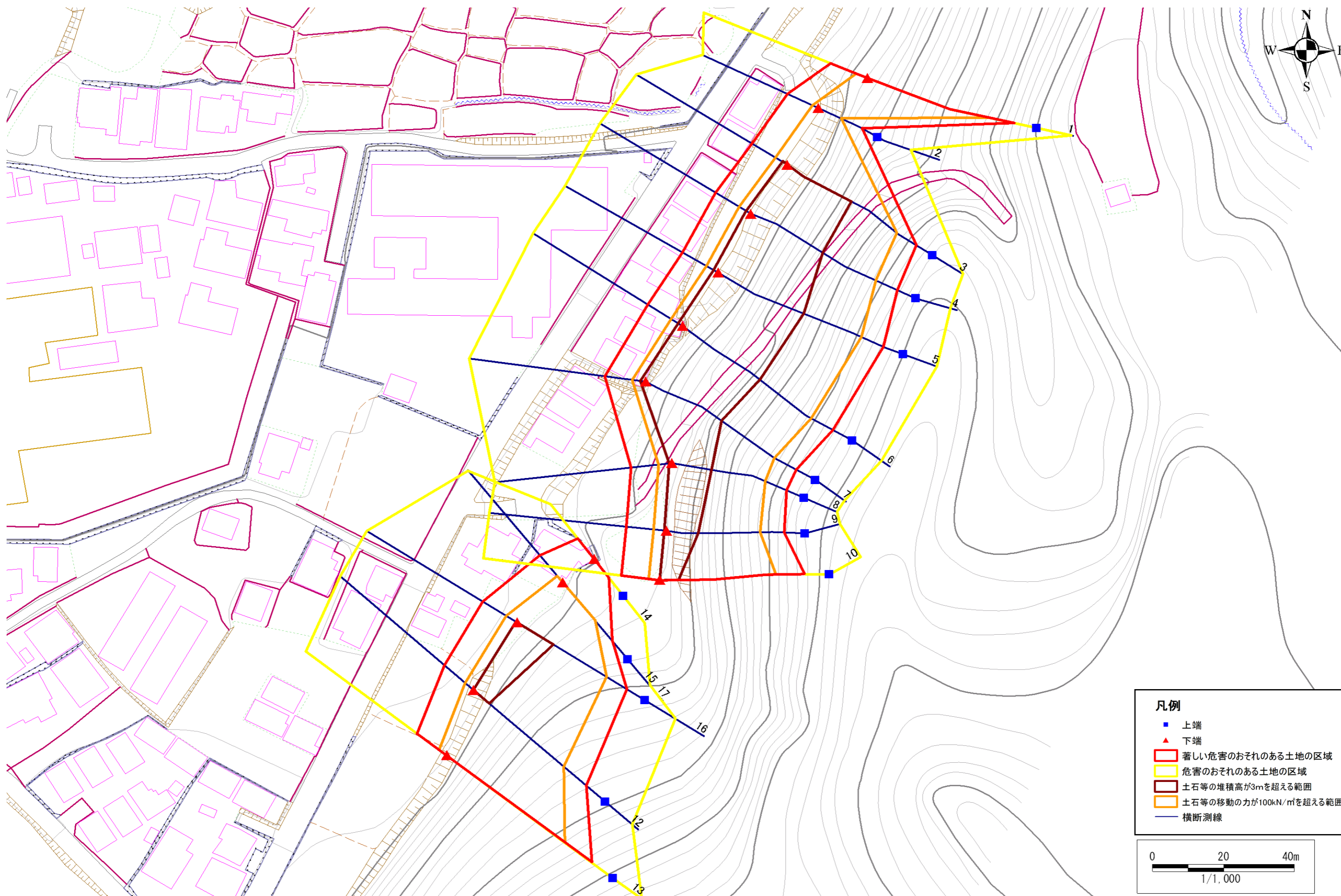
011A1005

箇所名

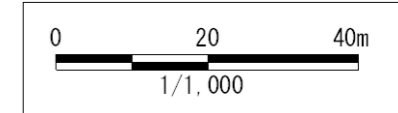
道ノ上

所在地

二戸市堀野字道ノ上



- 凡例**
- 上端
 - ▲ 下端
 - 著しい危害のおそれのある土地の区域
 - 危害のおそれのある土地の区域
 - 土石等の堆積高が3mを超える範囲
 - 土石等の移動の力が100kN/m²を超える範囲
 - 横断測線



急傾斜地の崩壊区域調書

様式3-2 建築物に作用すると想定される衝撃に関する事項(1/2)

調査年度

平成16年度

急傾斜地の位置		箇所番号			箇所名		道ノ上		所在地		二戸市堀野字道ノ上					
		011A1005									急傾斜地内					
横断 測線 番号	急傾斜地の下端に隣接する土地								急傾斜地内							
	土石等の移動の高さと力の大きさ				土石等の堆積高さとの大きさ				土石等の移動の高さと力の大きさ				土石等の堆積高さとの大きさ			
	区分	高さ (m)	下端からの距離 (m)	力の大きさ (kN/m ²)	区分	下端からの水平 距離(m)	高さ (m)	力の大きさ (kN/m ²)	区分	高さ (m)	上端からの比高 (m)	力の大きさ (kN/m ²)	区分	上端からの比高 (m)	高さ (m)	力の大きさ (kN/m ²)
1	100kN/m ² を超える	1.00	0.00 ~ 3.54	157.11	3mを超える	0.00 ~ 0.29	3.15	16.86	100kN/m ² を超える	1.00	10.53 ~ 38.30	157.11	3mを超える	25.00 ~ 38.30	3.15	16.86
	それ以外	1.00	3.54 ~ 11.32	100.00	それ以外	0.29 ~ 11.32	3.00	16.05	それ以外	1.00	5.00 ~ 10.53	100.00	それ以外	5.00 ~ 25.00	3.00	16.05
2	100kN/m ² を超える	1.00	0.00 ~ 1.82	127.97	3mを超える	- ~ -	-	-	100kN/m ² を超える	1.00	11.36 ~ 18.05	127.97	3mを超える	- ~ -	-	-
	それ以外	1.00	1.82 ~ 9.60	100.00	それ以外	0.00 ~ 9.60	2.61	13.97	それ以外	1.00	5.00 ~ 11.36	100.00	それ以外	5.00 ~ 18.05	2.61	13.97
3	100kN/m ² を超える	1.00	0.00 ~ 3.89	163.35	3mを超える	0.00 ~ 1.66	3.89	20.83	100kN/m ² を超える	1.00	10.88 ~ 43.75	163.35	3mを超える	25.00 ~ 43.75	3.89	20.83
	それ以外	1.00	3.89 ~ 11.67	100.00	それ以外	1.66 ~ 11.67	3.00	16.05	それ以外	1.00	5.00 ~ 10.88	100.00	それ以外	5.00 ~ 25.00	3.00	16.05
4	100kN/m ² を超える	1.00	0.00 ~ 3.87	162.99	3mを超える	0.00 ~ 1.55	3.80	20.35	100kN/m ² を超える	1.00	10.67 ~ 44.65	162.99	3mを超える	25.00 ~ 44.65	3.80	20.35
	それ以外	1.00	3.87 ~ 11.65	100.00	それ以外	1.55 ~ 11.65	3.00	16.05	それ以外	1.00	5.00 ~ 10.67	100.00	それ以外	5.00 ~ 25.00	3.00	16.05
5	100kN/m ² を超える	1.00	0.00 ~ 3.85	162.67	3mを超える	0.00 ~ 1.48	3.75	20.07	100kN/m ² を超える	1.00	10.58 ~ 46.95	162.67	3mを超える	25.00 ~ 46.95	3.75	20.07
	それ以外	1.00	3.85 ~ 11.63	100.00	それ以外	1.48 ~ 11.63	3.00	16.05	それ以外	1.00	5.00 ~ 10.58	100.00	それ以外	5.00 ~ 25.00	3.00	16.05
6	100kN/m ² を超える	1.00	0.00 ~ 3.75	160.89	3mを超える	0.00 ~ 1.39	3.69	19.74	100kN/m ² を超える	1.00	10.53 ~ 46.05	160.89	3mを超える	25.00 ~ 46.05	3.69	19.74
	それ以外	1.00	3.75 ~ 11.53	100.00	それ以外	1.39 ~ 11.53	3.00	16.05	それ以外	1.00	5.00 ~ 10.53	100.00	それ以外	5.00 ~ 25.00	3.00	16.05
7	100kN/m ² を超える	1.00	0.00 ~ 3.71	160.25	3mを超える	0.00 ~ 1.39	3.69	19.72	100kN/m ² を超える	1.00	10.53 ~ 44.05	160.25	3mを超える	25.00 ~ 44.05	3.69	19.72
	それ以外	1.00	3.71 ~ 11.50	100.00	それ以外	1.39 ~ 11.50	3.00	16.05	それ以外	1.00	5.00 ~ 10.53	100.00	それ以外	5.00 ~ 25.00	3.00	16.05
8	100kN/m ² を超える	1.00	0.00 ~ 3.63	158.70	3mを超える	0.00 ~ 0.64	3.37	18.03	100kN/m ² を超える	1.00	10.92 ~ 35.12	158.70	3mを超える	25.00 ~ 35.12	3.37	18.03
	それ以外	1.00	3.63 ~ 11.41	100.00	それ以外	0.64 ~ 11.41	3.00	16.05	それ以外	1.00	5.00 ~ 10.92	100.00	それ以外	5.00 ~ 25.00	3.00	16.05
9	100kN/m ² を超える	1.00	0.00 ~ 3.47	155.91	3mを超える	0.00 ~ 0.45	3.25	17.39	100kN/m ² を超える	1.00	10.60 ~ 32.39	155.91	3mを超える	25.00 ~ 32.39	3.25	17.39
	それ以外	1.00	3.47 ~ 11.26	100.00	それ以外	0.45 ~ 11.26	3.00	16.05	それ以外	1.00	5.00 ~ 10.60	100.00	それ以外	5.00 ~ 25.00	3.00	16.05
10	100kN/m ² を超える	1.00	0.00 ~ 3.09	149.24	3mを超える	0.00 ~ 0.07	3.03	16.24	100kN/m ² を超える	1.00	10.70 ~ 33.67	149.24	3mを超える	30.00 ~ 33.67	3.03	16.24
	それ以外	1.00	3.09 ~ 10.87	100.00	それ以外	0.07 ~ 10.87	3.00	16.05	それ以外	1.00	5.00 ~ 10.70	100.00	それ以外	5.00 ~ 30.00	3.00	16.05
12	100kN/m ² を超える	1.00	0.00 ~ 3.02	148.05	3mを超える	0.00 ~ 0.02	3.01	16.11	100kN/m ² を超える	1.00	10.78 ~ 34.10	148.05	3mを超える	30.00 ~ 34.10	3.01	16.11
	それ以外	1.00	3.02 ~ 10.81	100.00	それ以外	0.02 ~ 10.81	3.00	16.05	それ以外	1.00	5.00 ~ 10.78	100.00	それ以外	5.00 ~ 30.00	3.00	16.05
13	100kN/m ² を超える	1.00	0.00 ~ 2.77	143.82	3mを超える	- ~ -	-	-	100kN/m ² を超える	1.00	11.18 ~ 38.10	143.82	3mを超える	- ~ -	-	-
	それ以外	1.00	2.77 ~ 10.56	100.00	それ以外	0.00 ~ 10.56	2.93	15.67	それ以外	1.00	5.00 ~ 11.18	100.00	それ以外	5.00 ~ 38.10	2.93	15.67
14	100kN/m ² を超える	-	- ~ -	-	3mを超える	- ~ -	-	-	100kN/m ² を超える	-	- ~ -	-	3mを超える	- ~ -	-	-
	それ以外	1.00	0.00 ~ 7.61	97.45	それ以外	0.00 ~ 7.61	1.75	9.36	それ以外	1.00	5.00 ~ 10.10	97.45	それ以外	5.00 ~ 10.10	1.75	9.36
15	100kN/m ² を超える	1.00	0.00 ~ 2.34	136.56	3mを超える	- ~ -	-	-	100kN/m ² を超える	1.00	10.60 ~ 21.10	136.56	3mを超える	- ~ -	-	-
	それ以外	1.00	2.34 ~ 10.13	100.00	それ以外	0.00 ~ 10.13	2.31	12.39	それ以外	1.00	5.00 ~ 10.60	100.00	それ以外	5.00 ~ 21.10	2.31	12.39
16	100kN/m ² を超える	1.00	0.00 ~ 3.57	157.66	3mを超える	0.00 ~ 0.44	3.24	17.33	100kN/m ² を超える	1.00	10.59 ~ 34.90	157.66	3mを超える	25.00 ~ 34.90	3.24	17.33
	それ以外	1.00	3.57 ~ 11.35	100.00	それ以外	0.44 ~ 11.35	3.00	16.05	それ以外	1.00	5.00 ~ 10.59	100.00	それ以外	5.00 ~ 25.00	3.00	16.05

急傾斜地の崩壊区域調書

様式3-2 建築物に作用すると想定される衝撃に関する事項 (2/2)

調査年度

平成16年度

急傾斜地の位置		箇所番号			箇所名		道ノ上		所在地		二戸市堀野字道ノ上					
横断 測線 番号	急傾斜地の下端に隣接する土地								急傾斜地内							
	土石等の移動の高さと力の大きさ				土石等の堆積高さとの大きさ				土石等の移動の高さと力の大きさ				土石等の堆積高さとの大きさ			
	区分	高さ (m)	下端からの距離 (m)	力の大きさ (kN/m ²)	区分	下端からの水平 距離(m)	高さ (m)	力の大きさ (kN/m ²)	区分	高さ (m)	上端からの比高 (m)	力の大きさ (kN/m ²)	区分	上端からの比高 (m)	高さ (m)	力の大きさ (kN/m ²)
17	100kN/m ² を超える	1.00	0.00 ~ 2.32	136.14	3mを超える	- ~ -	-	-	100kN/m ² を超える	1.00	10.61 ~ 21.00	136.14	3mを超える	- ~ -	-	-
	それ以外	1.00	2.32 ~ 10.10	100.00	それ以外	0.00 ~ 10.10	2.63	14.09	それ以外	1.00	5.00 ~ 10.61	100.00	それ以外	5.00 ~ 21.00	2.63	14.09
	100kN/m ² を超える		~		3mを超える	~			100kN/m ² を超える		~		3mを超える	~		
	それ以外		~		それ以外	~			それ以外		~		それ以外	~		
	100kN/m ² を超える		~		3mを超える	~			100kN/m ² を超える		~		3mを超える	~		
	それ以外		~		それ以外	~			それ以外		~		それ以外	~		
	100kN/m ² を超える		~		3mを超える	~			100kN/m ² を超える		~		3mを超える	~		
	それ以外		~		それ以外	~			それ以外		~		それ以外	~		
	100kN/m ² を超える		~		3mを超える	~			100kN/m ² を超える		~		3mを超える	~		
	それ以外		~		それ以外	~			それ以外		~		それ以外	~		
	100kN/m ² を超える		~		3mを超える	~			100kN/m ² を超える		~		3mを超える	~		
	それ以外		~		それ以外	~			それ以外		~		それ以外	~		
	100kN/m ² を超える		~		3mを超える	~			100kN/m ² を超える		~		3mを超える	~		
	それ以外		~		それ以外	~			それ以外		~		それ以外	~		
	100kN/m ² を超える		~		3mを超える	~			100kN/m ² を超える		~		3mを超える	~		
	それ以外		~		それ以外	~			それ以外		~		それ以外	~		
	100kN/m ² を超える		~		3mを超える	~			100kN/m ² を超える		~		3mを超える	~		
	それ以外		~		それ以外	~			それ以外		~		それ以外	~		
	100kN/m ² を超える		~		3mを超える	~			100kN/m ² を超える		~		3mを超える	~		
	それ以外		~		それ以外	~			それ以外		~		それ以外	~		
	100kN/m ² を超える		~		3mを超える	~			100kN/m ² を超える		~		3mを超える	~		
	それ以外		~		それ以外	~			それ以外		~		それ以外	~		