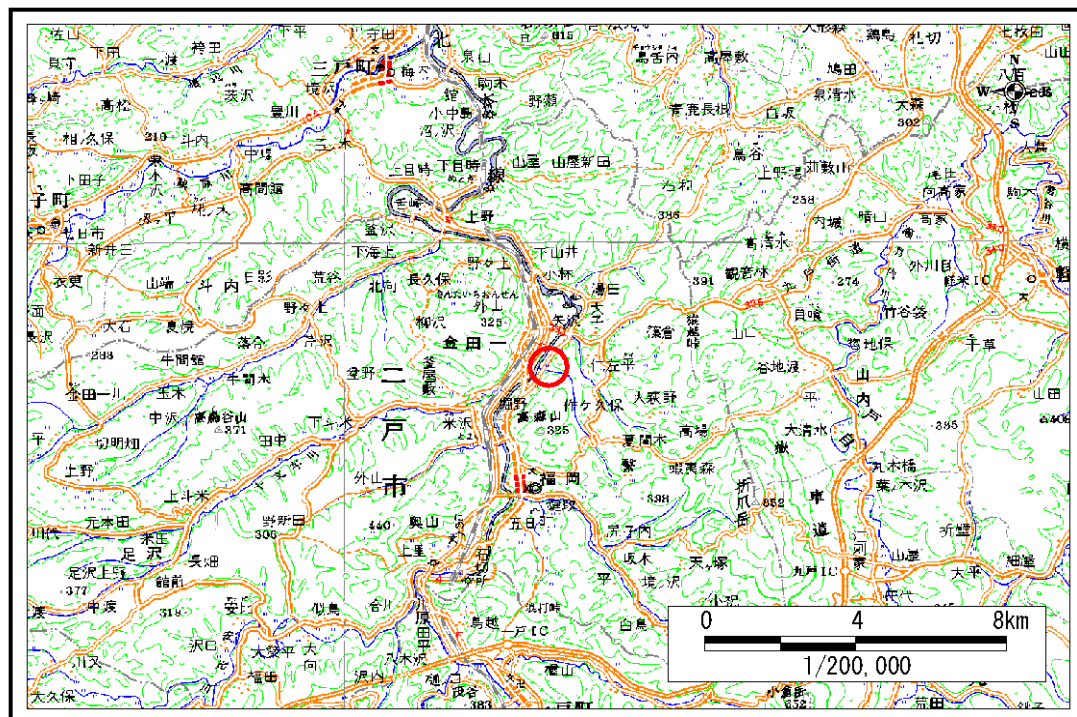


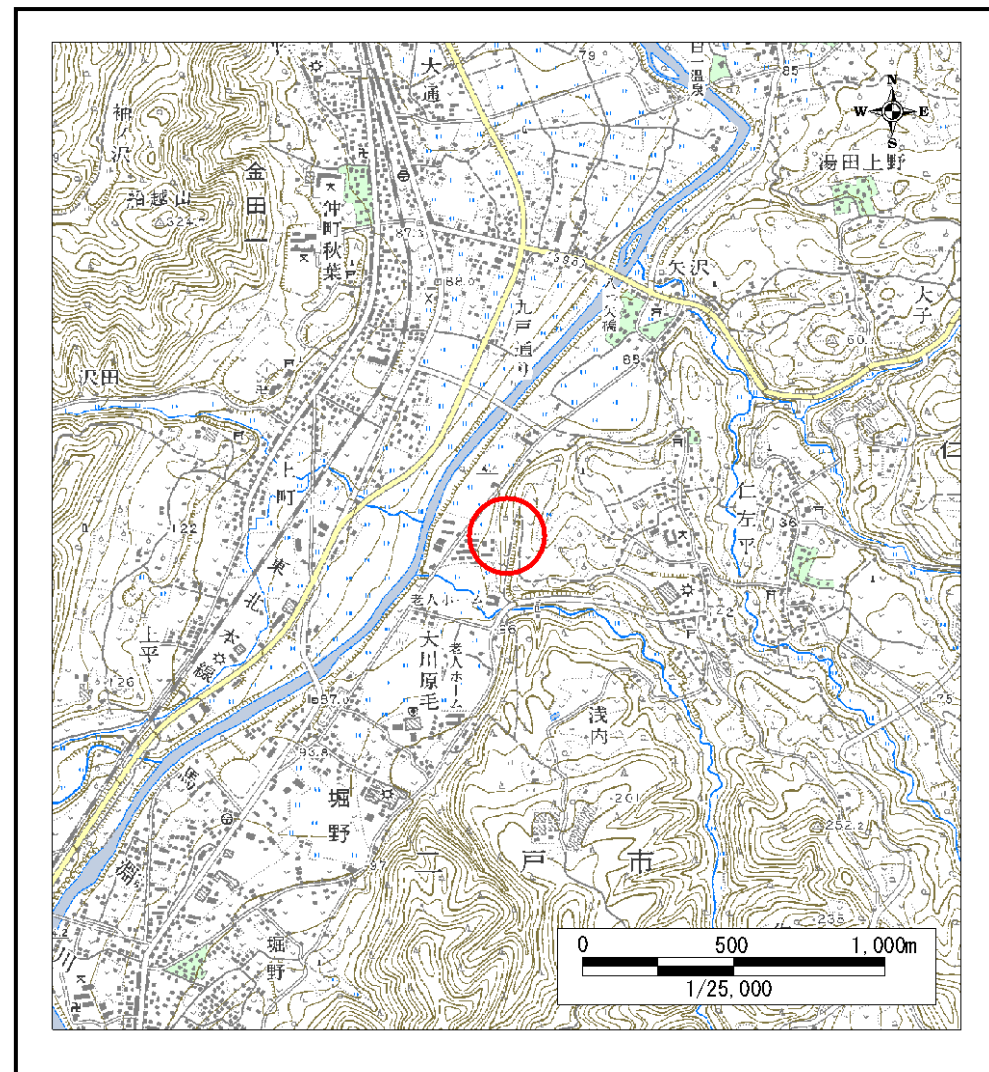
# 土砂災害防止に関する基礎調査(急傾斜地の崩壊)

表紙 概況、位置図

|         |           |
|---------|-----------|
| 自然現象の種類 | 急傾斜地の崩壊   |
| 箇所番号    | 011A1004  |
| 箇所名     | 横手-1      |
| 所在地     | 二戸市仁佐平字横手 |
| 調査機関    | 二戸地方振興局   |



概況図 (S=1:200,000)



位置図 (S=1:25,000)

岩手県

# 急傾斜地の崩壊区域調書

様式3-1 危害のおそれのある土地、著しい危害のおそれのある土地の設定図(全体図)

調査年度

平成16年度

急傾斜地の位置

箇所番号

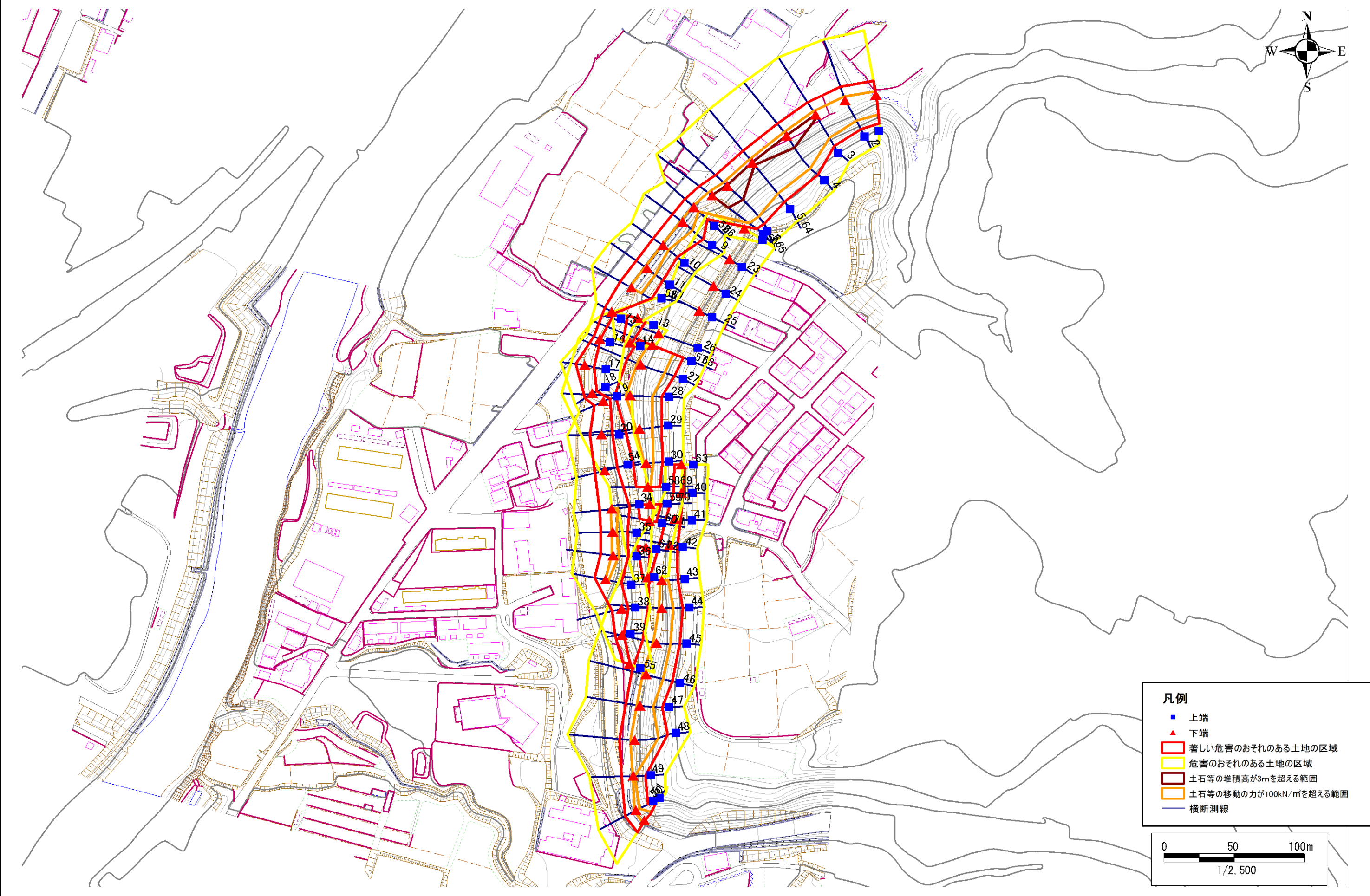
011A1004

箇所名

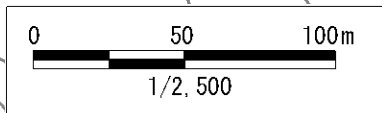
横手-1

所在地

二戸市仁佐平字横手



- 凡例**
- 上端
  - ▲ 下端
  - 著しい危害のおそれのある土地の区域
  - 危害のおそれのある土地の区域
  - 土石等の堆積高が3mを超える範囲
  - 土石等の移動の力が100kN/m<sup>2</sup>を超える範囲
  - 横断測線





# 急傾斜地の崩壊区域調書

様式3-1 危害のおそれのある土地、著しい危害のおそれのある土地の設定図 (1/8)

調査年度

平成16年度

急傾斜地の位置

箇所番号

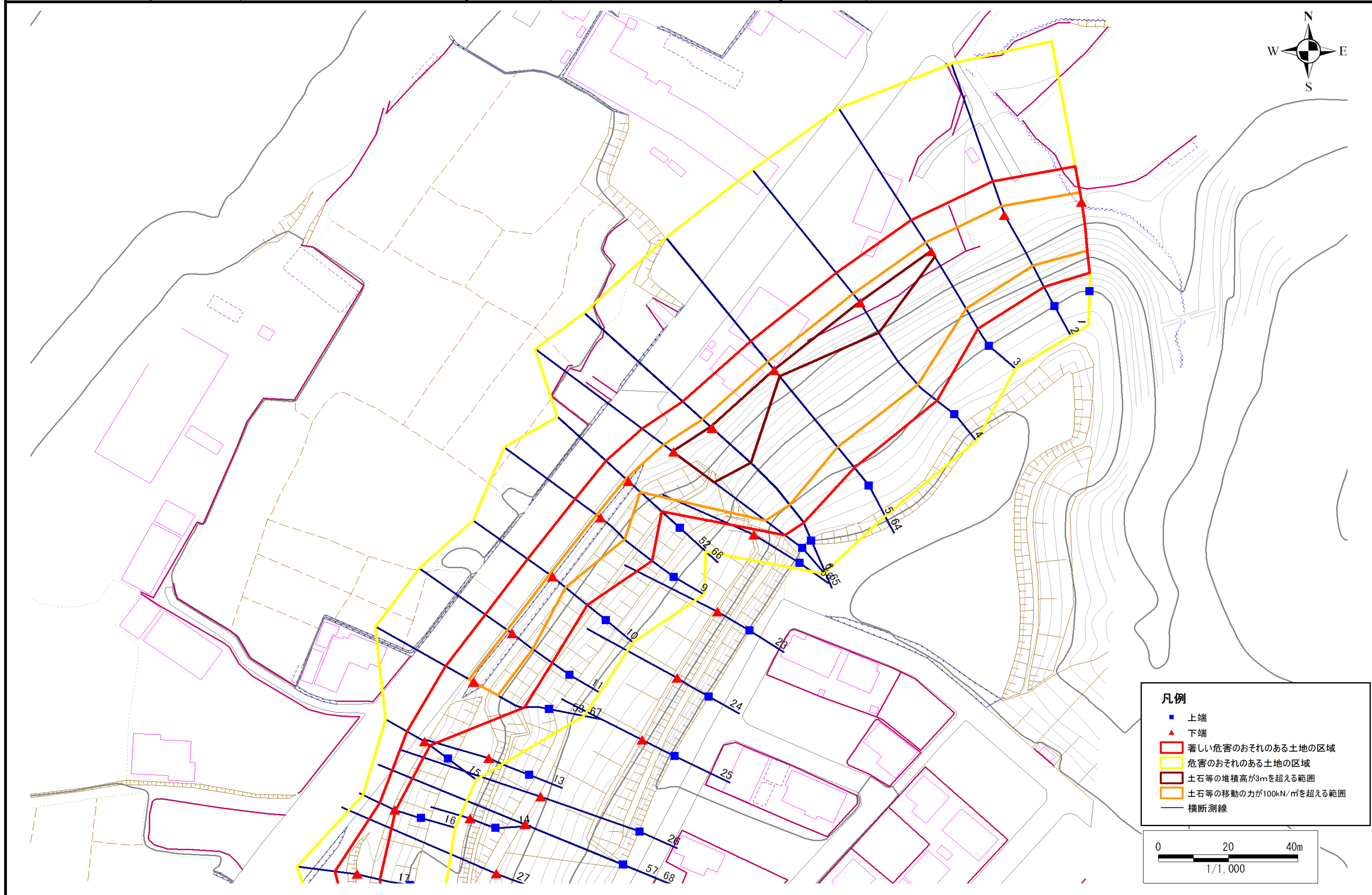
011A1004

箇所名

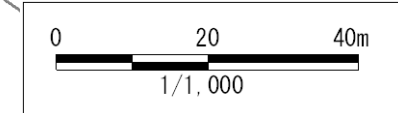
横手-1

所在地

二戸市仁佐平字横手



- 凡例**
- 上端
  - ▲ 下端
  - 著しい危害のおそれのある土地の区域
  - 危害のおそれのある土地の区域
  - 土石等の堆積高が3mを超える範囲
  - 土石等の移動の力が100kN/m<sup>2</sup>を超える範囲
  - 横断測線



# 急傾斜地の崩壊区域調書

様式3-1 危害のおそれのある土地、著しい危害のおそれのある土地の設定図 (2/8)

調査年度

平成16年度

急傾斜地の位置

箇所番号

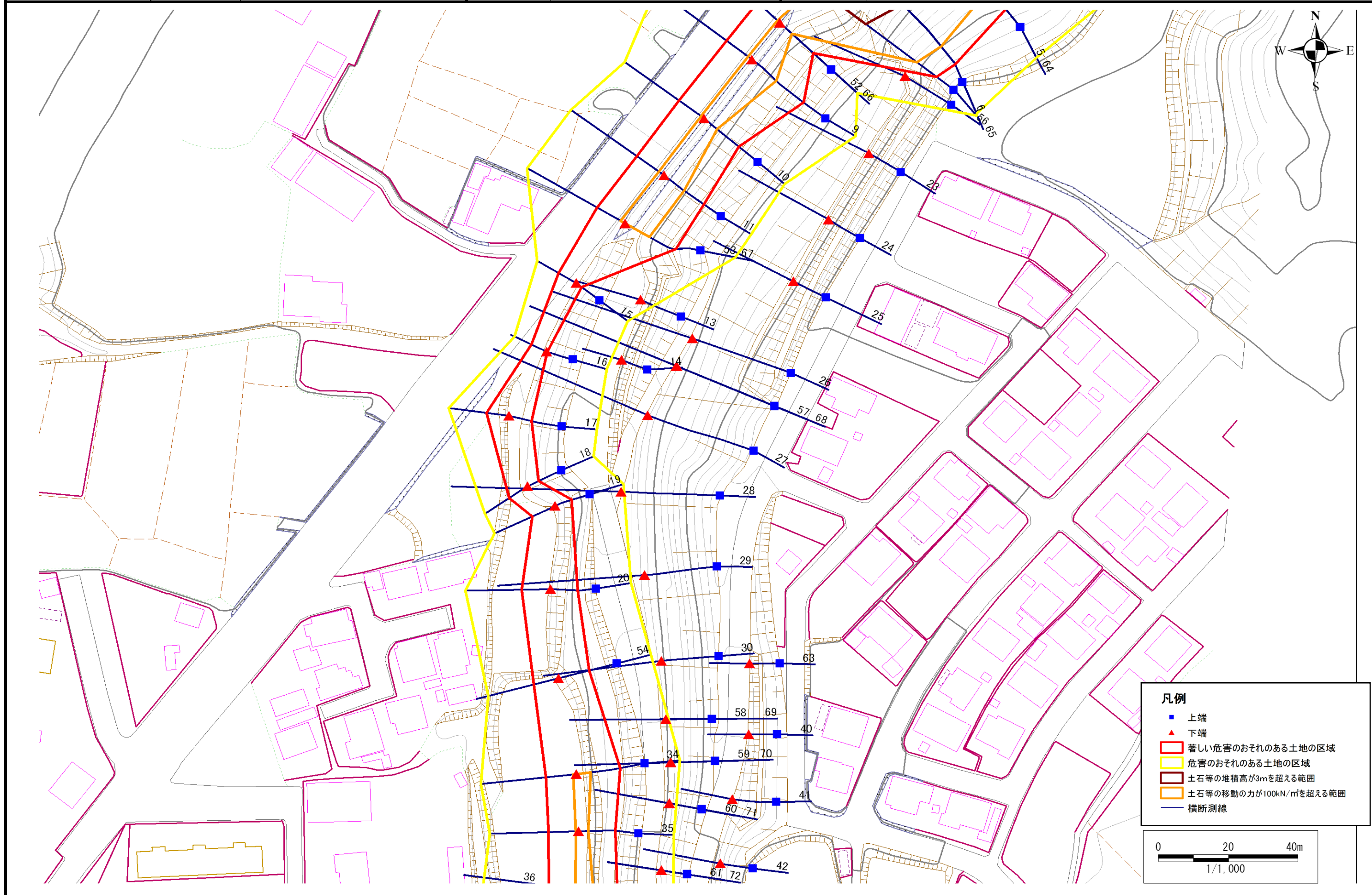
011A1004

箇所名

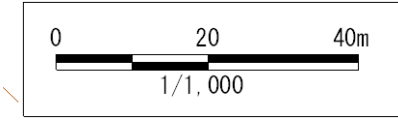
横手-1

所在地

二戸市仁佐平字横手



- 凡例**
- 上端
  - ▲ 下端
  - 著しい危害のおそれのある土地の区域
  - 危害のおそれのある土地の区域
  - 土石等の堆積高が3mを超える範囲
  - 土石等の移動の力が100kN/m<sup>2</sup>を超える範囲
  - 横断測線





# 急傾斜地の崩壊区域調書

様式3-1 危害のおそれのある土地、著しい危害のおそれのある土地の設定図 (3/8)

調査年度

平成16年度

急傾斜地の位置

箇所番号

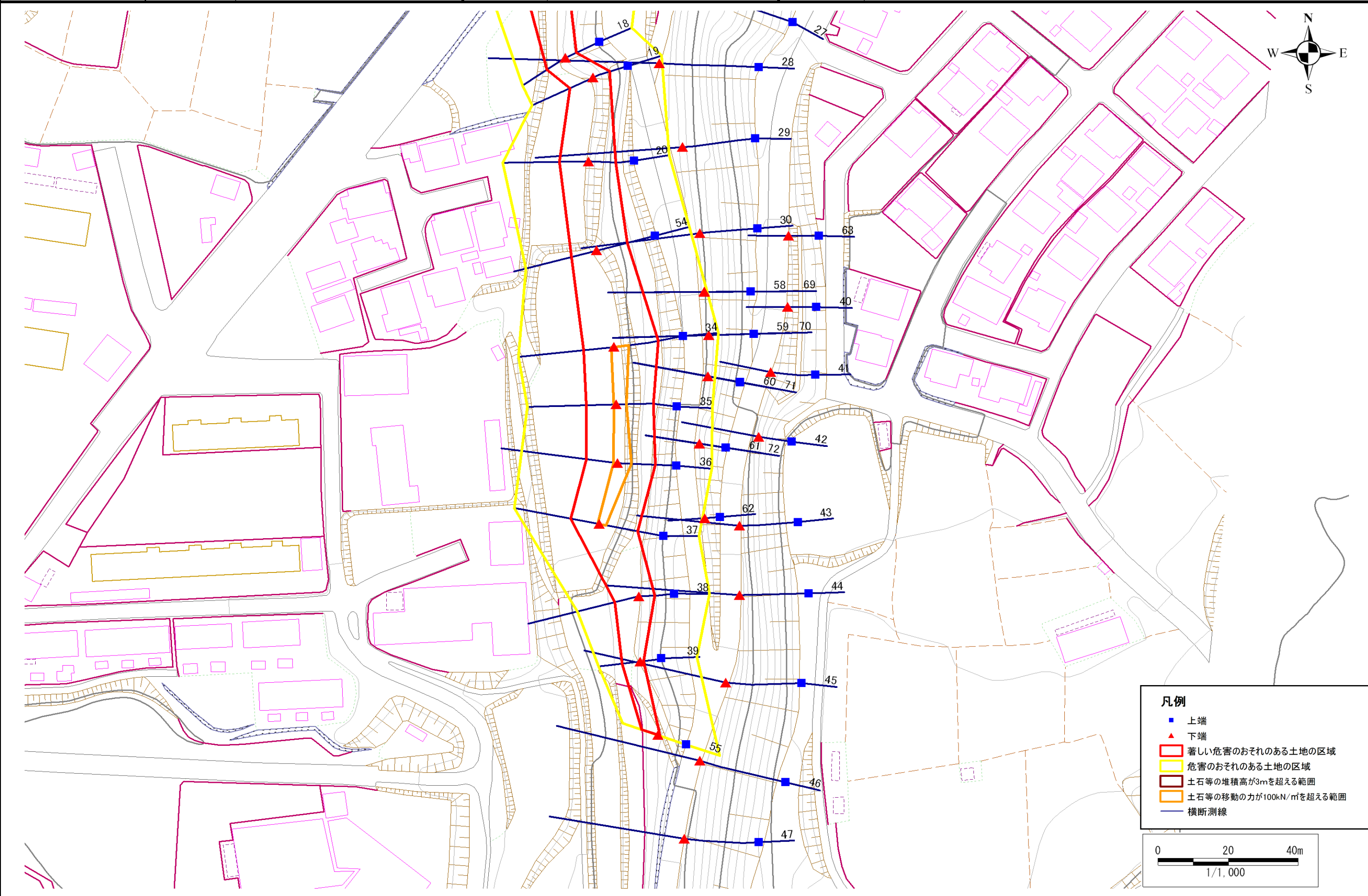
011A1004

箇所名

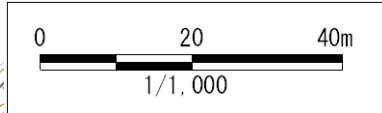
横手-1

所在地

二戸市仁佐平字横手



- 凡例**
- 上端
  - ▲ 下端
  - 著しい危害のおそれのある土地の区域
  - 危害のおそれのある土地の区域
  - 土石等の堆積高が3mを超える範囲
  - 土石等の移動の力が100kN/m<sup>2</sup>を超える範囲
  - 横断測線



# 急傾斜地の崩壊区域調書

様式3-1 危害のおそれのある土地、著しい危害のおそれのある土地の設定図 (4/8)

調査年度

平成16年度

急傾斜地の位置

箇所番号

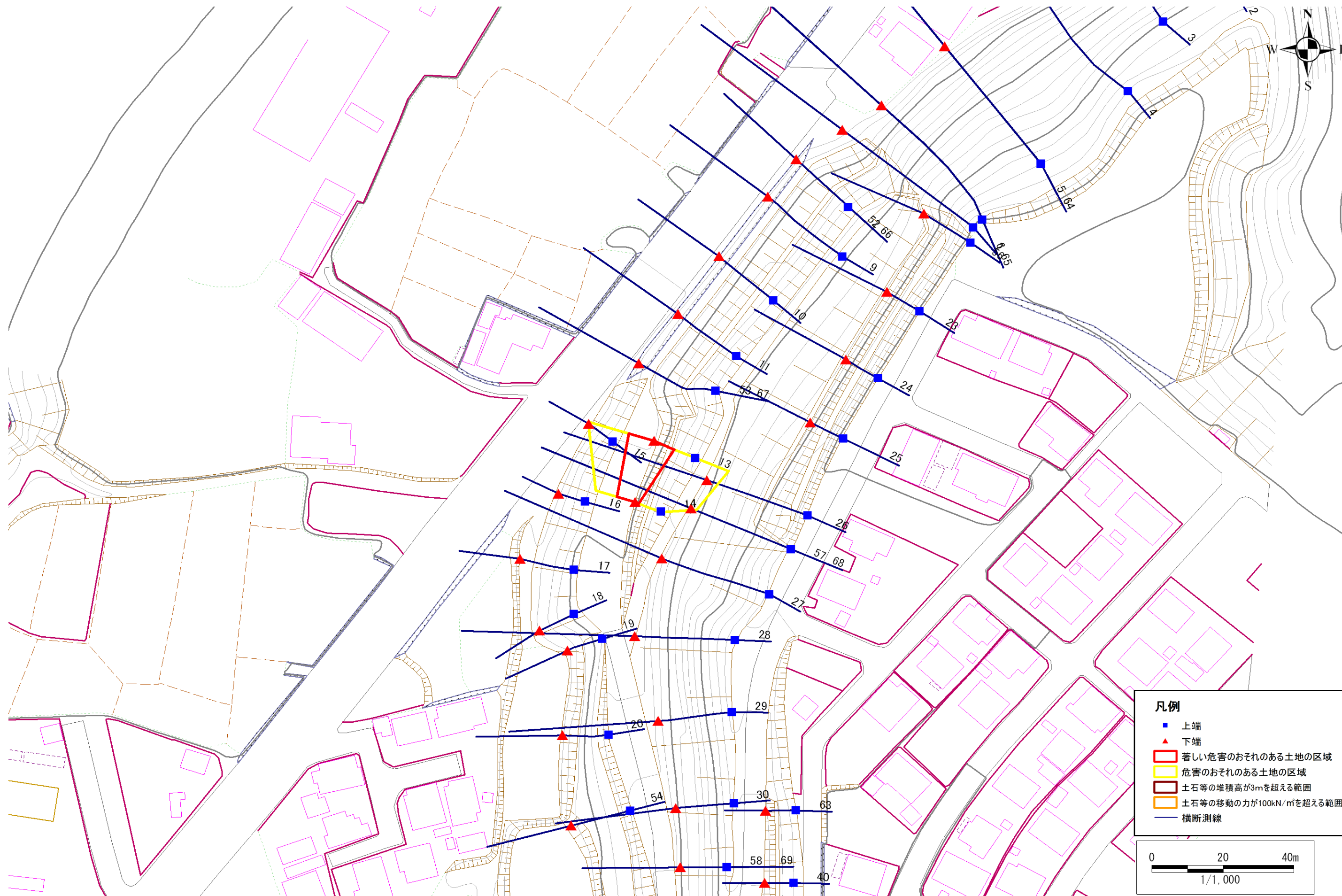
011A1004

箇所名

横手-1

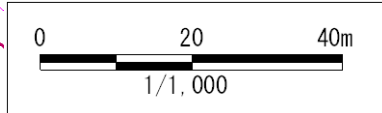
所在地

二戸市仁佐平字横手



**凡例**

- 上端
- ▲ 下端
- ▭ 著しい危害のおそれのある土地の区域
- ▭ 危害のおそれのある土地の区域
- ▭ 土石等の堆積高が3mを超える範囲
- ▭ 土石等の移動の力が100kN/m<sup>2</sup>を超える範囲
- 横断測線





# 急傾斜地の崩壊区域調書

様式3-1 危害のおそれのある土地、著しい危害のおそれのある土地の設定図 (5/8)

調査年度

平成16年度

急傾斜地の位置

箇所番号

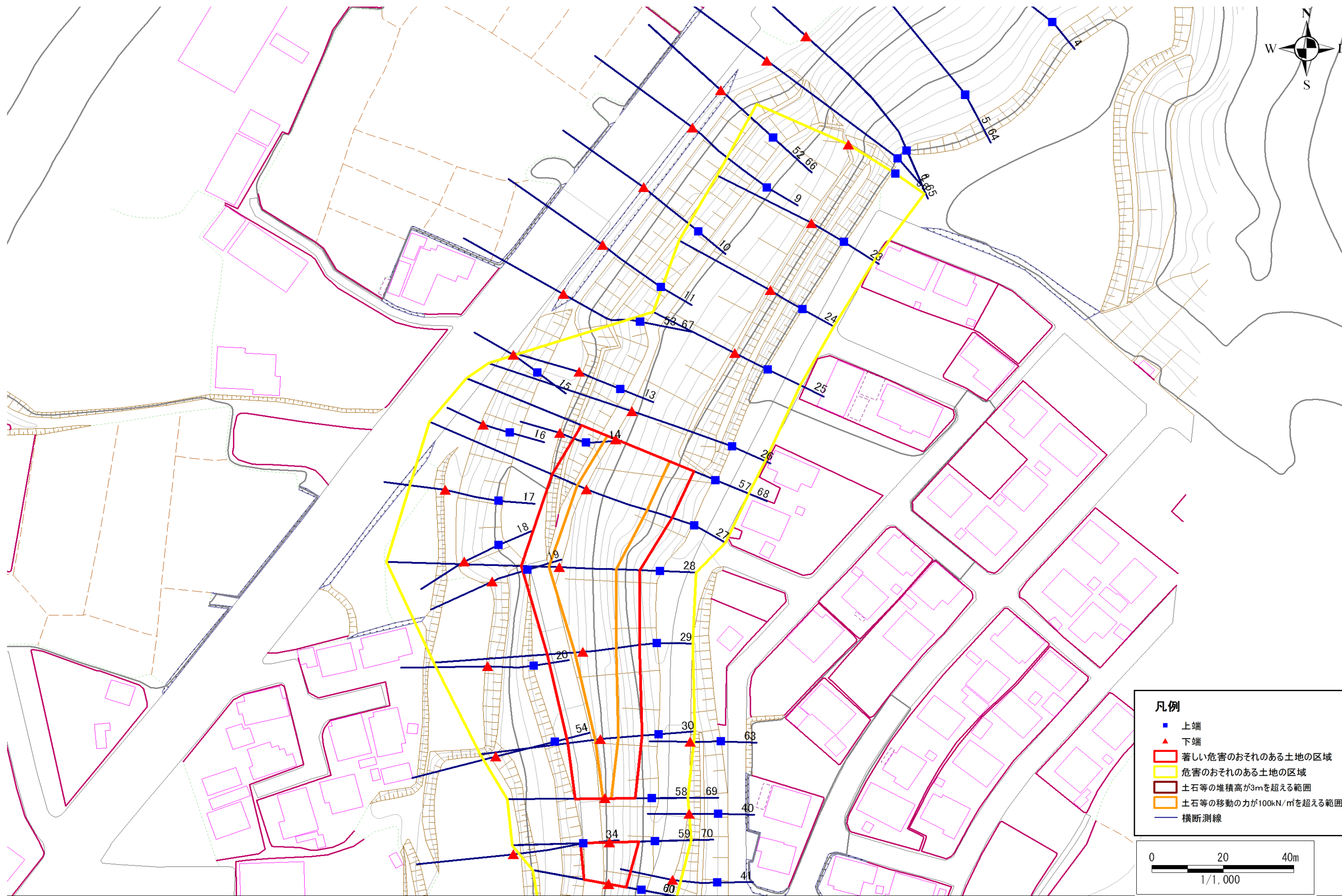
011A1004

箇所名

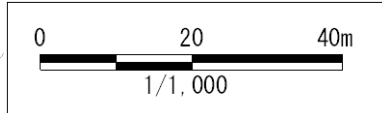
横手-1

所在地

二戸市仁佐平字横手



- 凡例**
- 上端
  - ▲ 下端
  - 著しい危害のおそれのある土地の区域
  - 危害のおそれのある土地の区域
  - 土石等の堆積高が3mを超える範囲
  - 土石等の移動の力が100kN/m<sup>2</sup>を超える範囲
  - 横断測線



# 急傾斜地の崩壊区域調書

様式3-1 危害のおそれのある土地、著しい危害のおそれのある土地の設定図 (6/8)

調査年度

平成16年度

急傾斜地の位置

箇所番号

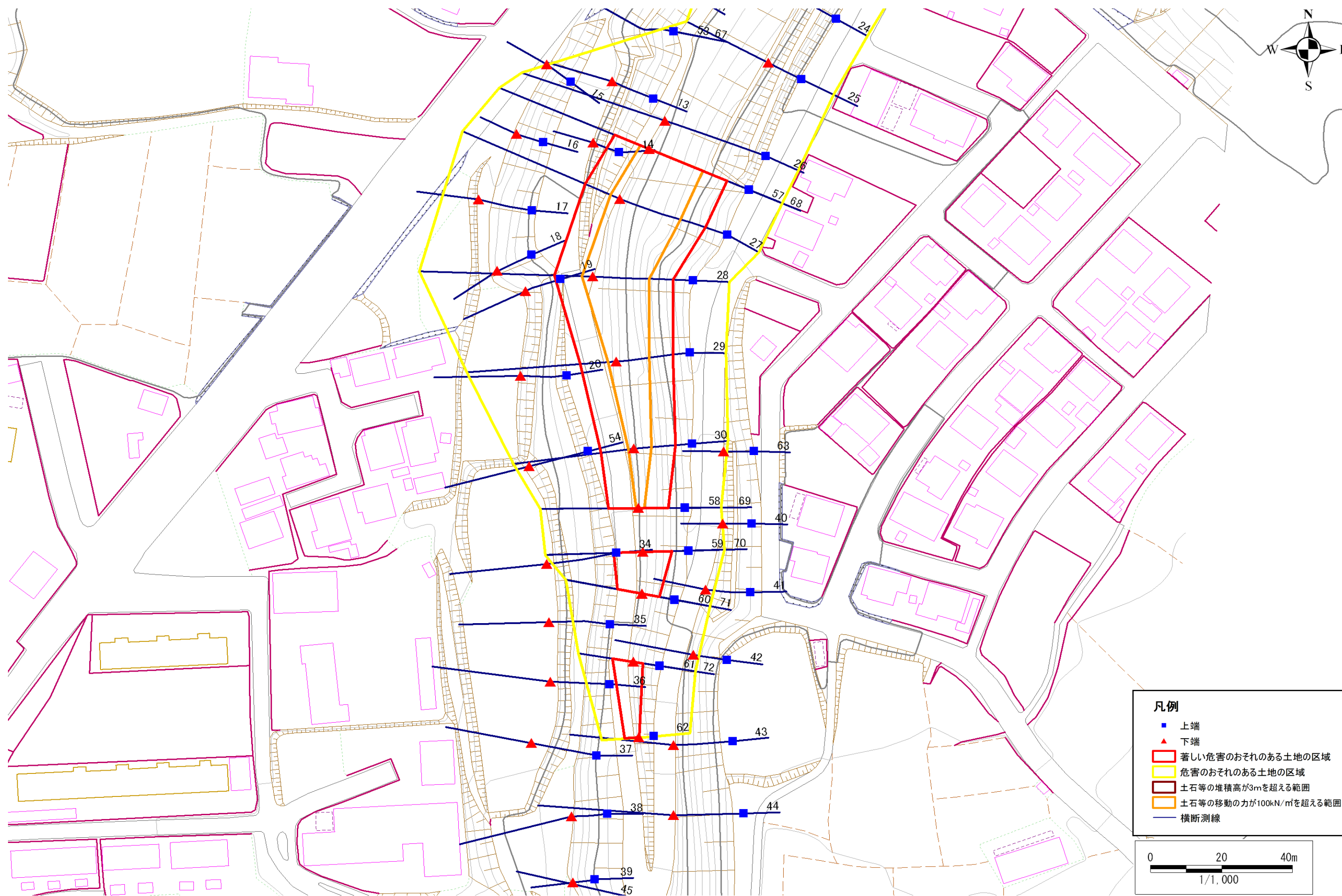
011A1004

箇所名

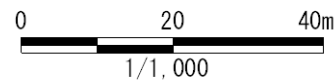
横手-1

所在地

二戸市仁佐平字横手



- 凡例**
- 上端
  - ▲ 下端
  - 著しい危害のおそれのある土地の区域
  - 危害のおそれのある土地の区域
  - 土石等の堆積高が3mを超える範囲
  - 土石等の移動の力が100kN/m<sup>2</sup>を超える範囲
  - 横断測線





# 急傾斜地の崩壊区域調書

様式3-1 危害のおそれのある土地、著しい危害のおそれのある土地の設定図 (7/8)

調査年度

平成16年度

急傾斜地の位置

箇所番号

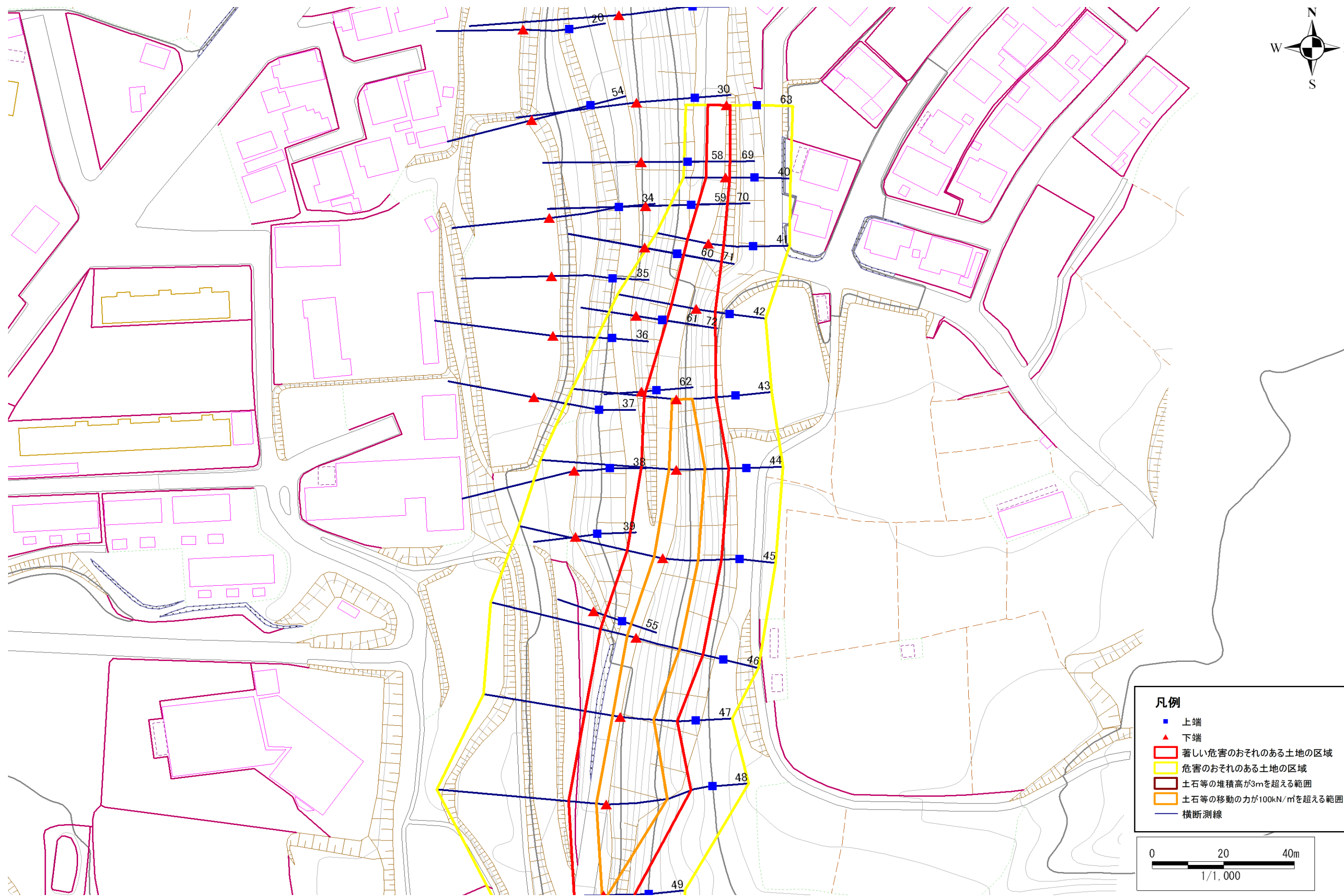
011A1004

箇所名

横手-1

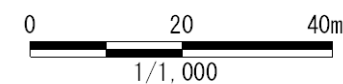
所在地

二戸市仁佐平字横手



## 凡例

- 上端
- ▲ 下端
- 著しい危害のおそれのある土地の区域
- 危害のおそれのある土地の区域
- 土石等の堆積高が3mを超える範囲
- 土石等の移動の力が100kN/m<sup>2</sup>を超える範囲
- 横断測線



# 急傾斜地の崩壊区域調書

様式3-1 危害のおそれのある土地、著しい危害のおそれのある土地の設定図 (8/8)

調査年度

平成16年度

急傾斜地の位置

箇所番号

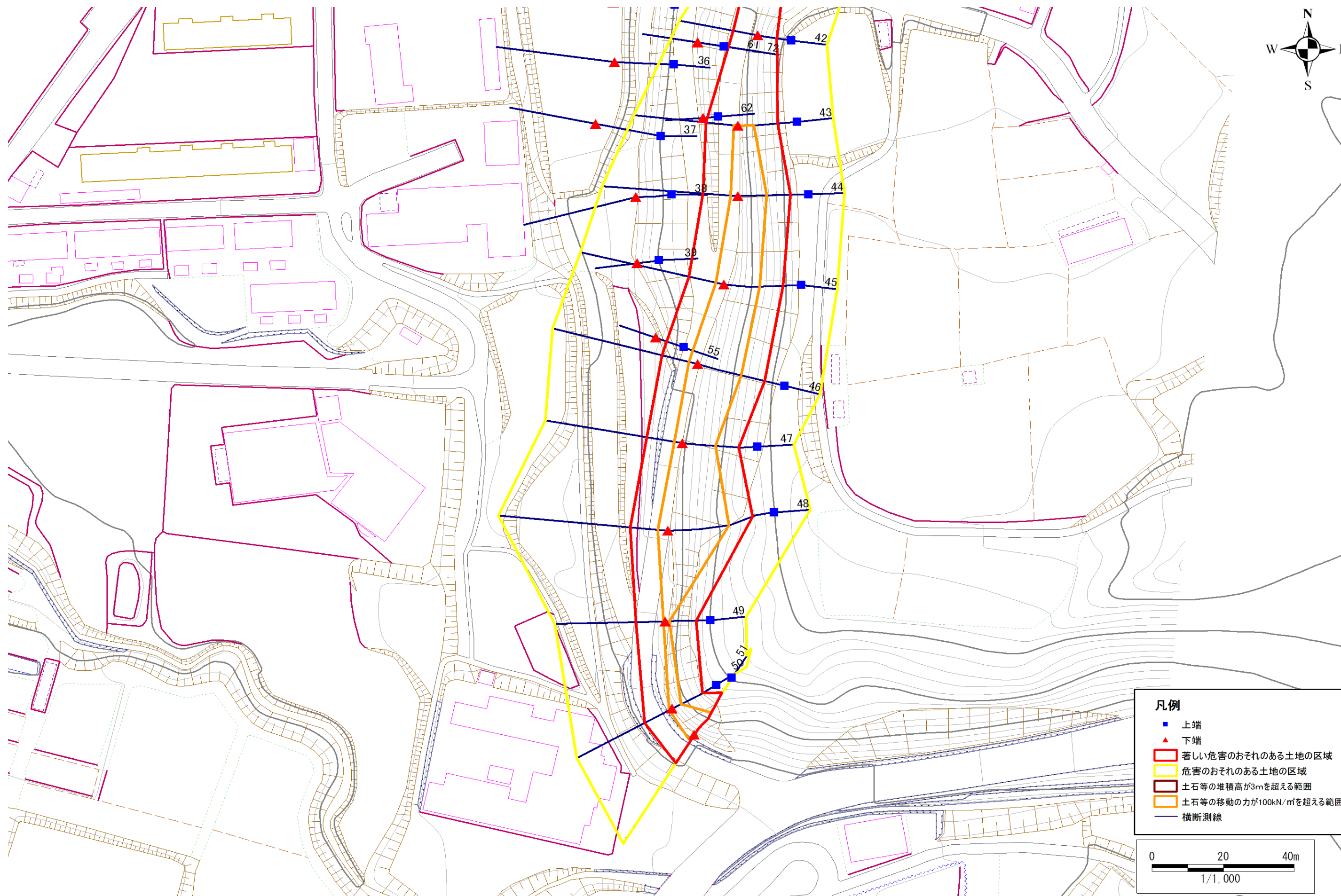
011A1004

箇所名

横手-1

所在地

二戸市仁佐平字横手



**凡例**

- 上端
- ▲ 下端
- 著しい危害のおそれのある土地の区域
- 危害のおそれのある土地の区域
- 土石等の堆積高が3mを超える範囲
- 土石等の移動の力が100kN/m<sup>2</sup>を超える範囲
- 横断測線

0 20 40m  
1/1,000



## 急傾斜地の崩壊区域調書

様式3-2 建築物に作用すると想定される衝撃に関する事項 (1/5)

調査年度 平成16年度

| 急傾斜地の位置        |                           | 箇所番号 011A1004 |                |                               | 箇所名           |                  | 横手-1      |                               | 所在地                       |           | 二戸市仁佐平字横手      |                               |               |                |           |                               |
|----------------|---------------------------|---------------|----------------|-------------------------------|---------------|------------------|-----------|-------------------------------|---------------------------|-----------|----------------|-------------------------------|---------------|----------------|-----------|-------------------------------|
| 横断<br>測線<br>番号 | 急傾斜地の下端に隣接する土地            |               |                |                               |               |                  |           |                               | 急傾斜地内                     |           |                |                               |               |                |           |                               |
|                | 土石等の移動の高さと力の大きさ           |               |                |                               | 土石等の堆積高さとの大きさ |                  |           |                               | 土石等の移動の高さと力の大きさ           |           |                |                               | 土石等の堆積高さとの大きさ |                |           |                               |
|                | 区分                        | 高さ<br>(m)     | 下端からの距離<br>(m) | 力の大きさ<br>(kN/m <sup>2</sup> ) | 区分            | 下端からの水平<br>距離(m) | 高さ<br>(m) | 力の大きさ<br>(kN/m <sup>2</sup> ) | 区分                        | 高さ<br>(m) | 上端からの比高<br>(m) | 力の大きさ<br>(kN/m <sup>2</sup> ) | 区分            | 上端からの比高<br>(m) | 高さ<br>(m) | 力の大きさ<br>(kN/m <sup>2</sup> ) |
| 1              | 100kN/m <sup>2</sup> を超える | 1.00          | 0.00 ~ 2.85    | 145.15                        | 3mを超える        | - ~ -            | -         | -                             | 100kN/m <sup>2</sup> を超える | 1.00      | 10.96 ~ 24.20  | 145.15                        | 3mを超える        | - ~ -          | -         | -                             |
|                | それ以外                      | 1.00          | 2.85 ~ 10.64   | 100.00                        | それ以外          | 0.00 ~ 10.64     | 2.90      | 15.51                         | それ以外                      | 1.00      | 5.00 ~ 10.96   | 100.00                        | それ以外          | 5.00 ~ 24.20   | 2.90      | 15.51                         |
| 2              | 100kN/m <sup>2</sup> を超える | 1.00          | 0.00 ~ 2.77    | 143.71                        | 3mを超える        | - ~ -            | -         | -                             | 100kN/m <sup>2</sup> を超える | 1.00      | 10.53 ~ 23.69  | 143.71                        | 3mを超える        | - ~ -          | -         | -                             |
|                | それ以外                      | 1.00          | 2.77 ~ 10.55   | 100.00                        | それ以外          | 0.00 ~ 10.55     | 2.72      | 14.53                         | それ以外                      | 1.00      | 5.00 ~ 10.53   | 100.00                        | それ以外          | 5.00 ~ 23.69   | 2.72      | 14.53                         |
| 3              | 100kN/m <sup>2</sup> を超える | 1.00          | 0.00 ~ 3.08    | 149.08                        | 3mを超える        | 0.00 ~ 0.21      | 3.12      | 16.69                         | 100kN/m <sup>2</sup> を超える | 1.00      | 10.58 ~ 26.48  | 149.08                        | 3mを超える        | 25.00 ~ 26.48  | 3.12      | 16.69                         |
|                | それ以外                      | 1.00          | 3.08 ~ 10.87   | 100.00                        | それ以外          | 0.21 ~ 10.87     | 3.00      | 16.05                         | それ以外                      | 1.00      | 5.00 ~ 10.58   | 100.00                        | それ以外          | 5.00 ~ 25.00   | 3.00      | 16.05                         |
| 4              | 100kN/m <sup>2</sup> を超える | 1.00          | 0.00 ~ 3.35    | 153.77                        | 3mを超える        | 0.00 ~ 0.28      | 3.14      | 16.82                         | 100kN/m <sup>2</sup> を超える | 1.00      | 10.53 ~ 32.91  | 153.77                        | 3mを超える        | 25.00 ~ 32.91  | 3.14      | 16.82                         |
|                | それ以外                      | 1.00          | 3.35 ~ 11.13   | 100.00                        | それ以外          | 0.28 ~ 11.13     | 3.00      | 16.05                         | それ以外                      | 1.00      | 5.00 ~ 10.53   | 100.00                        | それ以外          | 5.00 ~ 25.00   | 3.00      | 16.05                         |
| 5              | 100kN/m <sup>2</sup> を超える | 1.00          | 0.00 ~ 3.12    | 149.83                        | 3mを超える        | 0.00 ~ 0.14      | 3.07      | 16.44                         | 100kN/m <sup>2</sup> を超える | 1.00      | 10.61 ~ 31.58  | 149.83                        | 3mを超える        | 30.00 ~ 31.58  | 3.07      | 16.44                         |
|                | それ以外                      | 1.00          | 3.12 ~ 10.91   | 100.00                        | それ以外          | 0.14 ~ 10.91     | 3.00      | 16.05                         | それ以外                      | 1.00      | 5.00 ~ 10.61   | 100.00                        | それ以外          | 5.00 ~ 30.00   | 3.00      | 16.05                         |
| 6              | 100kN/m <sup>2</sup> を超える | 1.00          | 0.00 ~ 3.72    | 160.28                        | 3mを超える        | 0.00 ~ 0.53      | 3.30      | 17.64                         | 100kN/m <sup>2</sup> を超える | 1.00      | 10.70 ~ 37.81  | 160.28                        | 3mを超える        | 25.00 ~ 37.81  | 3.30      | 17.64                         |
|                | それ以外                      | 1.00          | 3.72 ~ 11.50   | 100.00                        | それ以外          | 0.53 ~ 11.50     | 3.00      | 16.05                         | それ以外                      | 1.00      | 5.00 ~ 10.70   | 100.00                        | それ以外          | 5.00 ~ 25.00   | 3.00      | 16.05                         |
| 7              | 100kN/m <sup>2</sup> を超える | 1.00          | 0.00 ~ 3.52    | 156.86                        | 3mを超える        | 0.00 ~ 0.32      | 3.17      | 16.97                         | 100kN/m <sup>2</sup> を超える | 1.00      | 10.53 ~ 36.35  | 156.86                        | 3mを超える        | 25.00 ~ 36.35  | 3.17      | 16.97                         |
|                | それ以外                      | 1.00          | 3.52 ~ 11.31   | 100.00                        | それ以外          | 0.32 ~ 11.31     | 3.00      | 16.05                         | それ以外                      | 1.00      | 5.00 ~ 10.53   | 100.00                        | それ以外          | 5.00 ~ 25.00   | 3.00      | 16.05                         |
| 9              | 100kN/m <sup>2</sup> を超える | 1.00          | 0.00 ~ 1.32    | 119.96                        | 3mを超える        | - ~ -            | -         | -                             | 100kN/m <sup>2</sup> を超える | 1.00      | 11.42 ~ 17.26  | 119.96                        | 3mを超える        | - ~ -          | -         | -                             |
|                | それ以外                      | 1.00          | 1.32 ~ 9.10    | 100.00                        | それ以外          | 0.00 ~ 9.10      | 2.01      | 10.73                         | それ以外                      | 1.00      | 5.00 ~ 11.42   | 100.00                        | それ以外          | 5.00 ~ 17.26   | 2.01      | 10.73                         |
| 10             | 100kN/m <sup>2</sup> を超える | 1.00          | 0.00 ~ 1.01    | 115.16                        | 3mを超える        | - ~ -            | -         | -                             | 100kN/m <sup>2</sup> を超える | 1.00      | 10.71 ~ 14.05  | 115.16                        | 3mを超える        | - ~ -          | -         | -                             |
|                | それ以外                      | 1.00          | 1.01 ~ 8.79    | 100.00                        | それ以外          | 0.00 ~ 8.79      | 1.70      | 9.10                          | それ以外                      | 1.00      | 5.00 ~ 10.71   | 100.00                        | それ以外          | 5.00 ~ 14.05   | 1.70      | 9.10                          |
| 11             | 100kN/m <sup>2</sup> を超える | 1.00          | 0.00 ~ 1.71    | 126.17                        | 3mを超える        | - ~ -            | -         | -                             | 100kN/m <sup>2</sup> を超える | 1.00      | 10.55 ~ 16.42  | 126.17                        | 3mを超える        | - ~ -          | -         | -                             |
|                | それ以外                      | 1.00          | 1.71 ~ 9.49    | 100.00                        | それ以外          | 0.00 ~ 9.49      | 2.22      | 11.89                         | それ以外                      | 1.00      | 5.00 ~ 10.55   | 100.00                        | それ以外          | 5.00 ~ 16.42   | 2.22      | 11.89                         |
| 13             | 100kN/m <sup>2</sup> を超える | -             | - ~ -          | -                             | 3mを超える        | - ~ -            | -         | -                             | 100kN/m <sup>2</sup> を超える | -         | - ~ -          | -                             | 3mを超える        | - ~ -          | -         | -                             |
|                | それ以外                      | 1.00          | 0.00 ~ 7.45    | 95.19                         | それ以外          | 0.00 ~ 7.45      | 1.77      | 9.46                          | それ以外                      | 1.00      | 5.00 ~ 9.71    | 95.19                         | それ以外          | 5.00 ~ 9.71    | 1.77      | 9.46                          |
| 14             | 100kN/m <sup>2</sup> を超える | -             | - ~ -          | -                             | 3mを超える        | - ~ -            | -         | -                             | 100kN/m <sup>2</sup> を超える | -         | - ~ -          | -                             | 3mを超える        | - ~ -          | -         | -                             |
|                | それ以外                      | 1.00          | 0.00 ~ 5.35    | 66.69                         | それ以外          | 0.00 ~ 5.35      | 1.74      | 9.30                          | それ以外                      | 1.00      | 5.00 ~ 5.80    | 66.69                         | それ以外          | 5.00 ~ 5.80    | 1.74      | 9.30                          |
| 15             | 100kN/m <sup>2</sup> を超える | -             | - ~ -          | -                             | 3mを超える        | - ~ -            | -         | -                             | 100kN/m <sup>2</sup> を超える | -         | - ~ -          | -                             | 3mを超える        | - ~ -          | -         | -                             |
|                | それ以外                      | 1.00          | 0.00 ~ 5.74    | 71.80                         | それ以外          | 0.00 ~ 5.74      | 1.75      | 9.38                          | それ以外                      | 1.00      | 5.00 ~ 6.41    | 71.80                         | それ以外          | 5.00 ~ 6.41    | 1.75      | 9.38                          |
| 16             | 100kN/m <sup>2</sup> を超える | -             | - ~ -          | -                             | 3mを超える        | - ~ -            | -         | -                             | 100kN/m <sup>2</sup> を超える | -         | - ~ -          | -                             | 3mを超える        | - ~ -          | -         | -                             |
|                | それ以外                      | 1.00          | 0.00 ~ 4.75    | 59.19                         | それ以外          | 0.00 ~ 4.75      | 1.64      | 8.77                          | それ以外                      | 1.00      | 5.00 ~ 5.06    | 59.19                         | それ以外          | 5.00 ~ 5.06    | 1.64      | 8.77                          |
| 17             | 100kN/m <sup>2</sup> を超える | -             | - ~ -          | -                             | 3mを超える        | - ~ -            | -         | -                             | 100kN/m <sup>2</sup> を超える | -         | - ~ -          | -                             | 3mを超える        | - ~ -          | -         | -                             |
|                | それ以外                      | 1.00          | 0.00 ~ 6.38    | 80.28                         | それ以外          | 0.00 ~ 6.38      | 1.55      | 8.27                          | それ以外                      | 1.00      | 5.00 ~ 8.66    | 80.28                         | それ以外          | 5.00 ~ 8.66    | 1.55      | 8.27                          |

## 急傾斜地の崩壊区域調書

様式3-2 建築物に作用すると想定される衝撃に関する事項 (2/5)

調査年度 平成16年度

| 急傾斜地の位置        |                           | 箇所番号 011A1004 |                |                               | 箇所名           |                  | 横手-1      |                               | 所在地                       |           | 二戸市仁佐平字横手      |                               |               |                |           |                               |
|----------------|---------------------------|---------------|----------------|-------------------------------|---------------|------------------|-----------|-------------------------------|---------------------------|-----------|----------------|-------------------------------|---------------|----------------|-----------|-------------------------------|
| 横断<br>測線<br>番号 | 急傾斜地の下端に隣接する土地            |               |                |                               |               |                  |           |                               | 急傾斜地内                     |           |                |                               |               |                |           |                               |
|                | 土石等の移動の高さと力の大きさ           |               |                |                               | 土石等の堆積高さとの大きさ |                  |           |                               | 土石等の移動の高さと力の大きさ           |           |                |                               | 土石等の堆積高さとの大きさ |                |           |                               |
|                | 区分                        | 高さ<br>(m)     | 下端からの距離<br>(m) | 力の大きさ<br>(kN/m <sup>2</sup> ) | 区分            | 下端からの水平<br>距離(m) | 高さ<br>(m) | 力の大きさ<br>(kN/m <sup>2</sup> ) | 区分                        | 高さ<br>(m) | 上端からの比高<br>(m) | 力の大きさ<br>(kN/m <sup>2</sup> ) | 区分            | 上端からの比高<br>(m) | 高さ<br>(m) | 力の大きさ<br>(kN/m <sup>2</sup> ) |
| 18             | 100kN/m <sup>2</sup> を超える | -             | - ~ -          | -                             | 3mを超える        | - ~ -            | -         | -                             | 100kN/m <sup>2</sup> を超える | -         | - ~ -          | -                             | 3mを超える        | - ~ -          | -         | -                             |
|                | それ以外                      | 1.00          | 0.00 ~ 6.20    | 77.86                         | それ以外          | 0.00 ~ 6.20      | 1.67      | 8.95                          | それ以外                      | 1.00      | 5.00 ~ 7.28    | 77.86                         | それ以外          | 5.00 ~ 7.28    | 1.67      | 8.95                          |
| 19             | 100kN/m <sup>2</sup> を超える | -             | - ~ -          | -                             | 3mを超える        | - ~ -            | -         | -                             | 100kN/m <sup>2</sup> を超える | -         | - ~ -          | -                             | 3mを超える        | - ~ -          | -         | -                             |
|                | それ以外                      | 1.00          | 0.00 ~ 7.19    | 91.47                         | それ以外          | 0.00 ~ 7.19      | 1.90      | 10.16                         | それ以外                      | 1.00      | 5.00 ~ 9.54    | 91.47                         | それ以外          | 5.00 ~ 9.54    | 1.90      | 10.16                         |
| 20             | 100kN/m <sup>2</sup> を超える | 1.00          | 0.00 ~ 0.37    | 105.50                        | 3mを超える        | - ~ -            | -         | -                             | 100kN/m <sup>2</sup> を超える | 1.00      | 11.10 ~ 12.14  | 105.50                        | 3mを超える        | - ~ -          | -         | -                             |
|                | それ以外                      | 1.00          | 0.37 ~ 8.16    | 100.00                        | それ以外          | 0.00 ~ 8.16      | 2.36      | 12.66                         | それ以外                      | 1.00      | 5.00 ~ 11.10   | 100.00                        | それ以外          | 5.00 ~ 12.14   | 2.36      | 12.66                         |
| 23             | 100kN/m <sup>2</sup> を超える | -             | - ~ -          | -                             | 3mを超える        | - ~ -            | -         | -                             | 100kN/m <sup>2</sup> を超える | -         | - ~ -          | -                             | 3mを超える        | - ~ -          | -         | -                             |
|                | それ以外                      | -             | - ~ -          | -                             | それ以外          | - ~ -            | -         | -                             | それ以外                      | -         | - ~ -          | -                             | それ以外          | - ~ -          | -         | -                             |
| 24             | 100kN/m <sup>2</sup> を超える | -             | - ~ -          | -                             | 3mを超える        | - ~ -            | -         | -                             | 100kN/m <sup>2</sup> を超える | -         | - ~ -          | -                             | 3mを超える        | - ~ -          | -         | -                             |
|                | それ以外                      | -             | - ~ -          | -                             | それ以外          | - ~ -            | -         | -                             | それ以外                      | -         | - ~ -          | -                             | それ以外          | - ~ -          | -         | -                             |
| 25             | 100kN/m <sup>2</sup> を超える | -             | - ~ -          | -                             | 3mを超える        | - ~ -            | -         | -                             | 100kN/m <sup>2</sup> を超える | -         | - ~ -          | -                             | 3mを超える        | - ~ -          | -         | -                             |
|                | それ以外                      | -             | - ~ -          | -                             | それ以外          | - ~ -            | -         | -                             | それ以外                      | -         | - ~ -          | -                             | それ以外          | - ~ -          | -         | -                             |
| 26             | 100kN/m <sup>2</sup> を超える | -             | - ~ -          | -                             | 3mを超える        | - ~ -            | -         | -                             | 100kN/m <sup>2</sup> を超える | -         | - ~ -          | -                             | 3mを超える        | - ~ -          | -         | -                             |
|                | それ以外                      | -             | - ~ -          | -                             | それ以外          | - ~ -            | -         | -                             | それ以外                      | -         | - ~ -          | -                             | それ以外          | - ~ -          | -         | -                             |
| 27             | 100kN/m <sup>2</sup> を超える | 1.00          | 0.00 ~ 2.75    | 143.38                        | 3mを超える        | - ~ -            | -         | -                             | 100kN/m <sup>2</sup> を超える | 1.00      | 10.54 ~ 24.15  | 143.38                        | 3mを超える        | - ~ -          | -         | -                             |
|                | それ以外                      | 1.00          | 2.75 ~ 10.53   | 100.00                        | それ以外          | 0.00 ~ 10.53     | 2.68      | 14.32                         | それ以外                      | 1.00      | 5.00 ~ 10.54   | 100.00                        | それ以外          | 5.00 ~ 24.15   | 2.68      | 14.32                         |
| 28             | 100kN/m <sup>2</sup> を超える | 1.00          | 0.00 ~ 2.90    | 145.95                        | 3mを超える        | - ~ -            | -         | -                             | 100kN/m <sup>2</sup> を超える | 1.00      | 10.71 ~ 24.30  | 145.95                        | 3mを超える        | - ~ -          | -         | -                             |
|                | それ以外                      | 1.00          | 2.90 ~ 10.68   | 100.00                        | それ以外          | 0.00 ~ 10.68     | 2.83      | 15.15                         | それ以外                      | 1.00      | 5.00 ~ 10.71   | 100.00                        | それ以外          | 5.00 ~ 24.30   | 2.83      | 15.15                         |
| 29             | 100kN/m <sup>2</sup> を超える | 1.00          | 0.00 ~ 2.23    | 134.60                        | 3mを超える        | 0.00 ~ 0.04      | 3.02      | 16.19                         | 100kN/m <sup>2</sup> を超える | 1.00      | 11.68 ~ 21.00  | 134.60                        | 3mを超える        | 20.00 ~ 21.00  | 3.02      | 16.19                         |
|                | それ以外                      | 1.00          | 2.23 ~ 10.01   | 100.00                        | それ以外          | 0.04 ~ 10.01     | 3.00      | 16.05                         | それ以外                      | 1.00      | 5.00 ~ 11.68   | 100.00                        | それ以外          | 5.00 ~ 20.00   | 3.00      | 16.05                         |
| 30             | 100kN/m <sup>2</sup> を超える | 1.00          | 0.00 ~ 1.41    | 121.43                        | 3mを超える        | - ~ -            | -         | -                             | 100kN/m <sup>2</sup> を超える | 1.00      | 11.92 ~ 17.00  | 121.43                        | 3mを超える        | - ~ -          | -         | -                             |
|                | それ以外                      | 1.00          | 1.41 ~ 9.20    | 100.00                        | それ以外          | 0.00 ~ 9.20      | 2.68      | 14.35                         | それ以外                      | 1.00      | 5.00 ~ 11.92   | 100.00                        | それ以外          | 5.00 ~ 17.00   | 2.68      | 14.35                         |
| 34             | 100kN/m <sup>2</sup> を超える | 1.00          | 0.00 ~ 0.87    | 112.99                        | 3mを超える        | - ~ -            | -         | -                             | 100kN/m <sup>2</sup> を超える | 1.00      | 10.80 ~ 13.66  | 112.99                        | 3mを超える        | - ~ -          | -         | -                             |
|                | それ以外                      | 1.00          | 0.87 ~ 8.65    | 100.00                        | それ以外          | 0.00 ~ 8.65      | 2.08      | 11.13                         | それ以外                      | 1.00      | 5.00 ~ 10.80   | 100.00                        | それ以外          | 5.00 ~ 13.66   | 2.08      | 11.13                         |
| 35             | 100kN/m <sup>2</sup> を超える | 1.00          | 0.00 ~ 0.70    | 110.37                        | 3mを超える        | - ~ -            | -         | -                             | 100kN/m <sup>2</sup> を超える | 1.00      | 10.58 ~ 12.65  | 110.37                        | 3mを超える        | - ~ -          | -         | -                             |
|                | それ以外                      | 1.00          | 0.70 ~ 8.48    | 100.00                        | それ以外          | 0.00 ~ 8.48      | 2.14      | 11.44                         | それ以外                      | 1.00      | 5.00 ~ 10.58   | 100.00                        | それ以外          | 5.00 ~ 12.65   | 2.14      | 11.44                         |
| 36             | 100kN/m <sup>2</sup> を超える | 1.00          | 0.00 ~ 1.04    | 115.71                        | 3mを超える        | - ~ -            | -         | -                             | 100kN/m <sup>2</sup> を超える | 1.00      | 10.59 ~ 13.72  | 115.71                        | 3mを超える        | - ~ -          | -         | -                             |
|                | それ以外                      | 1.00          | 1.04 ~ 8.83    | 100.00                        | それ以外          | 0.00 ~ 8.83      | 2.24      | 11.99                         | それ以外                      | 1.00      | 5.00 ~ 10.59   | 100.00                        | それ以外          | 5.00 ~ 13.72   | 2.24      | 11.99                         |
| 37             | 100kN/m <sup>2</sup> を超える | 1.00          | 0.00 ~ 0.38    | 105.64                        | 3mを超える        | - ~ -            | -         | -                             | 100kN/m <sup>2</sup> を超える | 1.00      | 11.05 ~ 12.27  | 105.64                        | 3mを超える        | - ~ -          | -         | -                             |
|                | それ以外                      | 1.00          | 0.38 ~ 8.17    | 100.00                        | それ以外          | 0.00 ~ 8.17      | 2.04      | 10.93                         | それ以外                      | 1.00      | 5.00 ~ 11.05   | 100.00                        | それ以外          | 5.00 ~ 12.27   | 2.04      | 10.93                         |



## 急傾斜地の崩壊区域調書

様式3-2 建築物に作用すると想定される衝撃に関する事項 (3/5)

調査年度 平成16年度

| 急傾斜地の位置        |                           | 箇所番号 011A1004 |                |                               | 箇所名           |                  | 横手-1      |                               | 所在地                       |           | 二戸市仁佐平字横手      |                               |               |                |           |                               |
|----------------|---------------------------|---------------|----------------|-------------------------------|---------------|------------------|-----------|-------------------------------|---------------------------|-----------|----------------|-------------------------------|---------------|----------------|-----------|-------------------------------|
| 横断<br>測線<br>番号 | 急傾斜地の下端に隣接する土地            |               |                |                               |               |                  |           |                               | 急傾斜地内                     |           |                |                               |               |                |           |                               |
|                | 土石等の移動の高さと力の大きさ           |               |                |                               | 土石等の堆積高さとの大きさ |                  |           |                               | 土石等の移動の高さと力の大きさ           |           |                |                               | 土石等の堆積高さとの大きさ |                |           |                               |
|                | 区分                        | 高さ<br>(m)     | 下端からの距離<br>(m) | 力の大きさ<br>(kN/m <sup>2</sup> ) | 区分            | 下端からの水平<br>距離(m) | 高さ<br>(m) | 力の大きさ<br>(kN/m <sup>2</sup> ) | 区分                        | 高さ<br>(m) | 上端からの比高<br>(m) | 力の大きさ<br>(kN/m <sup>2</sup> ) | 区分            | 上端からの比高<br>(m) | 高さ<br>(m) | 力の大きさ<br>(kN/m <sup>2</sup> ) |
| 38             | 100kN/m <sup>2</sup> を超える | -             | - ~ -          | -                             | 3mを超える        | - ~ -            | -         | -                             | 100kN/m <sup>2</sup> を超える | -         | - ~ -          | -                             | 3mを超える        | - ~ -          | -         | -                             |
|                | それ以外                      | 1.00          | 0.00 ~ 6.97    | 88.40                         | それ以外          | 0.00 ~ 6.97      | 1.88      | 10.06                         | それ以外                      | 1.00      | 5.00 ~ 8.96    | 88.40                         | それ以外          | 5.00 ~ 8.96    | 1.88      | 10.06                         |
| 39             | 100kN/m <sup>2</sup> を超える | -             | - ~ -          | -                             | 3mを超える        | - ~ -            | -         | -                             | 100kN/m <sup>2</sup> を超える | -         | - ~ -          | -                             | 3mを超える        | - ~ -          | -         | -                             |
|                | それ以外                      | 1.00          | 0.00 ~ 5.07    | 63.23                         | それ以外          | 0.00 ~ 5.07      | 1.94      | 10.39                         | それ以外                      | 1.00      | 5.00 ~ 5.90    | 63.23                         | それ以外          | 5.00 ~ 5.90    | 1.94      | 10.39                         |
| 40             | 100kN/m <sup>2</sup> を超える | -             | - ~ -          | -                             | 3mを超える        | - ~ -            | -         | -                             | 100kN/m <sup>2</sup> を超える | -         | - ~ -          | -                             | 3mを超える        | - ~ -          | -         | -                             |
|                | それ以外                      | 1.00          | 0.00 ~ 5.38    | 67.17                         | それ以外          | 0.00 ~ 5.38      | 1.72      | 9.18                          | それ以外                      | 1.00      | 5.00 ~ 5.86    | 67.17                         | それ以外          | 5.00 ~ 5.86    | 1.72      | 9.18                          |
| 41             | 100kN/m <sup>2</sup> を超える | -             | - ~ -          | -                             | 3mを超える        | - ~ -            | -         | -                             | 100kN/m <sup>2</sup> を超える | -         | - ~ -          | -                             | 3mを超える        | - ~ -          | -         | -                             |
|                | それ以外                      | 1.00          | 0.00 ~ 5.98    | 74.88                         | それ以外          | 0.00 ~ 5.98      | 1.57      | 8.43                          | それ以外                      | 1.00      | 5.00 ~ 7.42    | 74.88                         | それ以外          | 5.00 ~ 7.42    | 1.57      | 8.43                          |
| 42             | 100kN/m <sup>2</sup> を超える | -             | - ~ -          | -                             | 3mを超える        | - ~ -            | -         | -                             | 100kN/m <sup>2</sup> を超える | -         | - ~ -          | -                             | 3mを超える        | - ~ -          | -         | -                             |
|                | それ以外                      | 1.00          | 0.00 ~ 6.98    | 88.50                         | それ以外          | 0.00 ~ 6.98      | 2.61      | 13.95                         | それ以外                      | 1.00      | 5.00 ~ 11.19   | 88.50                         | それ以外          | 5.00 ~ 11.19   | 2.61      | 13.95                         |
| 43             | 100kN/m <sup>2</sup> を超える | 1.00          | 0.00 ~ 1.24    | 118.68                        | 3mを超える        | - ~ -            | -         | -                             | 100kN/m <sup>2</sup> を超える | 1.00      | 10.80 ~ 14.65  | 118.68                        | 3mを超える        | - ~ -          | -         | -                             |
|                | それ以外                      | 1.00          | 1.24 ~ 9.02    | 100.00                        | それ以外          | 0.00 ~ 9.02      | 2.31      | 12.35                         | それ以外                      | 1.00      | 5.00 ~ 10.80   | 100.00                        | それ以外          | 5.00 ~ 14.65   | 2.31      | 12.35                         |
| 44             | 100kN/m <sup>2</sup> を超える | 1.00          | 0.00 ~ 2.01    | 131.14                        | 3mを超える        | - ~ -            | -         | -                             | 100kN/m <sup>2</sup> を超える | 1.00      | 11.37 ~ 19.10  | 131.14                        | 3mを超える        | - ~ -          | -         | -                             |
|                | それ以外                      | 1.00          | 2.01 ~ 9.80    | 100.00                        | それ以外          | 0.00 ~ 9.80      | 2.61      | 13.97                         | それ以外                      | 1.00      | 5.00 ~ 11.37   | 100.00                        | それ以外          | 5.00 ~ 19.10   | 2.61      | 13.97                         |
| 45             | 100kN/m <sup>2</sup> を超える | 1.00          | 0.00 ~ 2.31    | 135.99                        | 3mを超える        | - ~ -            | -         | -                             | 100kN/m <sup>2</sup> を超える | 1.00      | 11.26 ~ 20.67  | 135.99                        | 3mを超える        | - ~ -          | -         | -                             |
|                | それ以外                      | 1.00          | 2.31 ~ 10.09   | 100.00                        | それ以外          | 0.00 ~ 10.09     | 2.96      | 15.83                         | それ以外                      | 1.00      | 5.00 ~ 11.26   | 100.00                        | それ以外          | 5.00 ~ 20.67   | 2.96      | 15.83                         |
| 46             | 100kN/m <sup>2</sup> を超える | 1.00          | 0.00 ~ 2.50    | 139.20                        | 3mを超える        | - ~ -            | -         | -                             | 100kN/m <sup>2</sup> を超える | 1.00      | 10.62 ~ 21.00  | 139.20                        | 3mを超える        | - ~ -          | -         | -                             |
|                | それ以外                      | 1.00          | 2.50 ~ 10.29   | 100.00                        | それ以外          | 0.00 ~ 10.29     | 2.79      | 14.94                         | それ以外                      | 1.00      | 5.00 ~ 10.62   | 100.00                        | それ以外          | 5.00 ~ 21.00   | 2.79      | 14.94                         |
| 47             | 100kN/m <sup>2</sup> を超える | 1.00          | 0.00 ~ 2.19    | 134.05                        | 3mを超える        | - ~ -            | -         | -                             | 100kN/m <sup>2</sup> を超える | 1.00      | 11.00 ~ 19.46  | 134.05                        | 3mを超える        | - ~ -          | -         | -                             |
|                | それ以外                      | 1.00          | 2.19 ~ 9.98    | 100.00                        | それ以外          | 0.00 ~ 9.98      | 2.55      | 13.65                         | それ以外                      | 1.00      | 5.00 ~ 11.00   | 100.00                        | それ以外          | 5.00 ~ 19.46   | 2.55      | 13.65                         |
| 48             | 100kN/m <sup>2</sup> を超える | 1.00          | 0.00 ~ 2.79    | 144.07                        | 3mを超える        | - ~ -            | -         | -                             | 100kN/m <sup>2</sup> を超える | 1.00      | 10.53 ~ 23.85  | 144.07                        | 3mを超える        | - ~ -          | -         | -                             |
|                | それ以外                      | 1.00          | 2.79 ~ 10.57   | 100.00                        | それ以外          | 0.00 ~ 10.57     | 2.72      | 14.55                         | それ以外                      | 1.00      | 5.00 ~ 10.53   | 100.00                        | それ以外          | 5.00 ~ 23.85   | 2.72      | 14.55                         |
| 49             | 100kN/m <sup>2</sup> を超える | 1.00          | 0.00 ~ 0.33    | 104.92                        | 3mを超える        | - ~ -            | -         | -                             | 100kN/m <sup>2</sup> を超える | 1.00      | 14.17 ~ 15.44  | 104.92                        | 3mを超える        | - ~ -          | -         | -                             |
|                | それ以外                      | 1.00          | 0.33 ~ 8.12    | 100.00                        | それ以外          | 0.00 ~ 8.12      | 2.87      | 15.34                         | それ以外                      | 1.00      | 5.00 ~ 14.17   | 100.00                        | それ以外          | 5.00 ~ 15.44   | 2.87      | 15.34                         |
| 50             | 100kN/m <sup>2</sup> を超える | 1.00          | 0.00 ~ 0.85    | 112.76                        | 3mを超える        | - ~ -            | -         | -                             | 100kN/m <sup>2</sup> を超える | 1.00      | 12.26 ~ 15.14  | 112.76                        | 3mを超える        | - ~ -          | -         | -                             |
|                | それ以外                      | 1.00          | 0.85 ~ 8.64    | 100.00                        | それ以外          | 0.00 ~ 8.64      | 2.72      | 14.54                         | それ以外                      | 1.00      | 5.00 ~ 12.26   | 100.00                        | それ以外          | 5.00 ~ 15.14   | 2.72      | 14.54                         |
| 51             | 100kN/m <sup>2</sup> を超える | 1.00          | 0.00 ~ 2.00    | 130.83                        | 3mを超える        | - ~ -            | -         | -                             | 100kN/m <sup>2</sup> を超える | 1.00      | 11.21 ~ 18.71  | 130.83                        | 3mを超える        | - ~ -          | -         | -                             |
|                | それ以外                      | 1.00          | 2.00 ~ 9.78    | 100.00                        | それ以外          | 0.00 ~ 9.78      | 2.59      | 13.84                         | それ以外                      | 1.00      | 5.00 ~ 11.21   | 100.00                        | それ以外          | 5.00 ~ 18.71   | 2.59      | 13.84                         |
| 52             | 100kN/m <sup>2</sup> を超える | 1.00          | 0.00 ~ 0.94    | 114.06                        | 3mを超える        | - ~ -            | -         | -                             | 100kN/m <sup>2</sup> を超える | 1.00      | 10.79 ~ 13.92  | 114.06                        | 3mを超える        | - ~ -          | -         | -                             |
|                | それ以外                      | 1.00          | 0.94 ~ 8.72    | 100.00                        | それ以外          | 0.00 ~ 8.72      | 1.69      | 9.03                          | それ以外                      | 1.00      | 5.00 ~ 10.79   | 100.00                        | それ以外          | 5.00 ~ 13.92   | 1.69      | 9.03                          |

## 急傾斜地の崩壊区域調書

様式3-2 建築物に作用すると想定される衝撃に関する事項(4/5)

調査年度 平成16年度

| 急傾斜地の位置        |                           | 箇所番号      |                |                               | 箇所名           |                  | 横手-1      |                               | 所在地                       |           | 二戸市仁佐平字横手      |                               |               |                |           |                               |
|----------------|---------------------------|-----------|----------------|-------------------------------|---------------|------------------|-----------|-------------------------------|---------------------------|-----------|----------------|-------------------------------|---------------|----------------|-----------|-------------------------------|
| 急傾斜地の下端に隣接する土地 |                           |           |                |                               |               |                  |           |                               |                           | 急傾斜地内     |                |                               |               |                |           |                               |
| 横断<br>測線<br>番号 | 土石等の移動の高さと力の大きさ           |           |                |                               | 土石等の堆積高さとの大きさ |                  |           |                               | 土石等の移動の高さと力の大きさ           |           |                |                               | 土石等の堆積高さとの大きさ |                |           |                               |
|                | 区分                        | 高さ<br>(m) | 下端からの距離<br>(m) | 力の大きさ<br>(kN/m <sup>2</sup> ) | 区分            | 下端からの水平<br>距離(m) | 高さ<br>(m) | 力の大きさ<br>(kN/m <sup>2</sup> ) | 区分                        | 高さ<br>(m) | 上端からの比高<br>(m) | 力の大きさ<br>(kN/m <sup>2</sup> ) | 区分            | 上端からの比高<br>(m) | 高さ<br>(m) | 力の大きさ<br>(kN/m <sup>2</sup> ) |
| 53             | 100kN/m <sup>2</sup> を超える | 1.00      | 0.00 ~ 1.43    | 121.78                        | 3mを超える        | - ~ -            | -         | -                             | 100kN/m <sup>2</sup> を超える | 1.00      | 10.81 ~ 16.22  | 121.78                        | 3mを超える        | - ~ -          | -         | -                             |
|                | それ以外                      | 1.00      | 1.43 ~ 9.22    | 100.00                        | それ以外          | 0.00 ~ 9.22      | 2.08      | 11.12                         | それ以外                      | 1.00      | 5.00 ~ 10.81   | 100.00                        | それ以外          | 5.00 ~ 16.22   | 2.08      | 11.12                         |
| 54             | 100kN/m <sup>2</sup> を超える | -         | - ~ -          | -                             | 3mを超える        | - ~ -            | -         | -                             | 100kN/m <sup>2</sup> を超える | -         | - ~ -          | -                             | 3mを超える        | - ~ -          | -         | -                             |
|                | それ以外                      | 1.00      | 0.00 ~ 7.30    | 93.02                         | それ以外          | 0.00 ~ 7.30      | 1.97      | 10.54                         | それ以外                      | 1.00      | 5.00 ~ 10.38   | 93.02                         | それ以外          | 5.00 ~ 10.38   | 1.97      | 10.54                         |
| 55             | 100kN/m <sup>2</sup> を超える | -         | - ~ -          | -                             | 3mを超える        | - ~ -            | -         | -                             | 100kN/m <sup>2</sup> を超える | -         | - ~ -          | -                             | 3mを超える        | - ~ -          | -         | -                             |
|                | それ以外                      | 1.00      | 0.00 ~ 4.89    | 60.91                         | それ以外          | 0.00 ~ 4.89      | 1.62      | 8.67                          | それ以外                      | 1.00      | 5.00 ~ 5.31    | 60.91                         | それ以外          | 5.00 ~ 5.31    | 1.62      | 8.67                          |
| 56             | 100kN/m <sup>2</sup> を超える | -         | - ~ -          | -                             | 3mを超える        | - ~ -            | -         | -                             | 100kN/m <sup>2</sup> を超える | -         | - ~ -          | -                             | 3mを超える        | - ~ -          | -         | -                             |
|                | それ以外                      | -         | - ~ -          | -                             | それ以外          | - ~ -            | -         | -                             | それ以外                      | -         | - ~ -          | -                             | それ以外          | - ~ -          | -         | -                             |
| 57             | 100kN/m <sup>2</sup> を超える | -         | - ~ -          | -                             | 3mを超える        | - ~ -            | -         | -                             | 100kN/m <sup>2</sup> を超える | -         | - ~ -          | -                             | 3mを超える        | - ~ -          | -         | -                             |
|                | それ以外                      | -         | - ~ -          | -                             | それ以外          | - ~ -            | -         | -                             | それ以外                      | -         | - ~ -          | -                             | それ以外          | - ~ -          | -         | -                             |
| 58             | 100kN/m <sup>2</sup> を超える | -         | - ~ -          | -                             | 3mを超える        | - ~ -            | -         | -                             | 100kN/m <sup>2</sup> を超える | -         | - ~ -          | -                             | 3mを超える        | - ~ -          | -         | -                             |
|                | それ以外                      | -         | - ~ -          | -                             | それ以外          | - ~ -            | -         | -                             | それ以外                      | -         | - ~ -          | -                             | それ以外          | - ~ -          | -         | -                             |
| 59             | 100kN/m <sup>2</sup> を超える | -         | - ~ -          | -                             | 3mを超える        | - ~ -            | -         | -                             | 100kN/m <sup>2</sup> を超える | -         | - ~ -          | -                             | 3mを超える        | - ~ -          | -         | -                             |
|                | それ以外                      | -         | - ~ -          | -                             | それ以外          | - ~ -            | -         | -                             | それ以外                      | -         | - ~ -          | -                             | それ以外          | - ~ -          | -         | -                             |
| 60             | 100kN/m <sup>2</sup> を超える | -         | - ~ -          | -                             | 3mを超える        | - ~ -            | -         | -                             | 100kN/m <sup>2</sup> を超える | -         | - ~ -          | -                             | 3mを超える        | - ~ -          | -         | -                             |
|                | それ以外                      | -         | - ~ -          | -                             | それ以外          | - ~ -            | -         | -                             | それ以外                      | -         | - ~ -          | -                             | それ以外          | - ~ -          | -         | -                             |
| 61             | 100kN/m <sup>2</sup> を超える | -         | - ~ -          | -                             | 3mを超える        | - ~ -            | -         | -                             | 100kN/m <sup>2</sup> を超える | -         | - ~ -          | -                             | 3mを超える        | - ~ -          | -         | -                             |
|                | それ以外                      | -         | - ~ -          | -                             | それ以外          | - ~ -            | -         | -                             | それ以外                      | -         | - ~ -          | -                             | それ以外          | - ~ -          | -         | -                             |
| 62             | 100kN/m <sup>2</sup> を超える | -         | - ~ -          | -                             | 3mを超える        | - ~ -            | -         | -                             | 100kN/m <sup>2</sup> を超える | -         | - ~ -          | -                             | 3mを超える        | - ~ -          | -         | -                             |
|                | それ以外                      | 1.00      | 0.00 ~ 3.94    | 49.38                         | それ以外          | 0.00 ~ 3.94      | 2.13      | 11.39                         | それ以外                      | 1.00      | 5.00 ~ 5.20    | 49.38                         | それ以外          | 5.00 ~ 5.20    | 2.13      | 11.39                         |
| 63             | 100kN/m <sup>2</sup> を超える | -         | - ~ -          | -                             | 3mを超える        | - ~ -            | -         | -                             | 100kN/m <sup>2</sup> を超える | -         | - ~ -          | -                             | 3mを超える        | - ~ -          | -         | -                             |
|                | それ以外                      | 1.00      | 0.00 ~ 5.23    | 65.16                         | それ以外          | 0.00 ~ 5.23      | 1.66      | 8.88                          | それ以外                      | 1.00      | 5.00 ~ 5.70    | 65.16                         | それ以外          | 5.00 ~ 5.70    | 1.66      | 8.88                          |
| 64             | 100kN/m <sup>2</sup> を超える | 1.00      | 0.00 ~ 3.12    | 149.83                        | 3mを超える        | 0.00 ~ 0.14      | 3.07      | 16.44                         | 100kN/m <sup>2</sup> を超える | 1.00      | 10.61 ~ 31.58  | 149.83                        | 3mを超える        | 30.00 ~ 31.58  | 3.07      | 16.44                         |
|                | それ以外                      | 1.00      | 3.12 ~ 10.91   | 100.00                        | それ以外          | 0.14 ~ 10.91     | 3.00      | 16.05                         | それ以外                      | 1.00      | 5.00 ~ 10.61   | 100.00                        | それ以外          | 5.00 ~ 30.00   | 3.00      | 16.05                         |
| 65             | 100kN/m <sup>2</sup> を超える | 1.00      | 0.00 ~ 3.72    | 160.29                        | 3mを超える        | 0.00 ~ 0.53      | 3.30      | 17.65                         | 100kN/m <sup>2</sup> を超える | 1.00      | 10.70 ~ 37.82  | 160.29                        | 3mを超える        | 25.00 ~ 37.82  | 3.30      | 17.65                         |
|                | それ以外                      | 1.00      | 3.72 ~ 11.50   | 100.00                        | それ以外          | 0.53 ~ 11.50     | 3.00      | 16.05                         | それ以外                      | 1.00      | 5.00 ~ 10.70   | 100.00                        | それ以外          | 5.00 ~ 25.00   | 3.00      | 16.05                         |
| 66             | 100kN/m <sup>2</sup> を超える | 1.00      | 0.00 ~ 0.94    | 114.04                        | 3mを超える        | - ~ -            | -         | -                             | 100kN/m <sup>2</sup> を超える | 1.00      | 10.79 ~ 13.92  | 114.04                        | 3mを超える        | - ~ -          | -         | -                             |
|                | それ以外                      | 1.00      | 0.94 ~ 8.72    | 100.00                        | それ以外          | 0.00 ~ 8.72      | 2.08      | 11.14                         | それ以外                      | 1.00      | 5.00 ~ 10.79   | 100.00                        | それ以外          | 5.00 ~ 13.92   | 2.08      | 11.14                         |
| 67             | 100kN/m <sup>2</sup> を超える | 1.00      | 0.00 ~ 1.43    | 121.77                        | 3mを超える        | - ~ -            | -         | -                             | 100kN/m <sup>2</sup> を超える | 1.00      | 10.81 ~ 16.22  | 121.77                        | 3mを超える        | - ~ -          | -         | -                             |
|                | それ以外                      | 1.00      | 1.43 ~ 9.22    | 100.00                        | それ以外          | 0.00 ~ 9.22      | 2.26      | 12.08                         | それ以外                      | 1.00      | 5.00 ~ 10.81   | 100.00                        | それ以外          | 5.00 ~ 16.22   | 2.26      | 12.08                         |



## 急傾斜地の崩壊区域調書

様式3-2 建築物に作用すると想定される衝撃に関する事項 (5/5)

調査年度 平成16年度

| 急傾斜地の位置        |                           | 箇所番号 011A1004 |                |                               | 箇所名           |                  | 横手-1      |                               | 所在地                       |           | 二戸市仁佐平字横手      |                               |               |                |           |                               |
|----------------|---------------------------|---------------|----------------|-------------------------------|---------------|------------------|-----------|-------------------------------|---------------------------|-----------|----------------|-------------------------------|---------------|----------------|-----------|-------------------------------|
| 横断<br>測線<br>番号 | 急傾斜地の下端に隣接する土地            |               |                |                               |               |                  |           |                               | 急傾斜地内                     |           |                |                               |               |                |           |                               |
|                | 土石等の移動の高さと力の大きさ           |               |                |                               | 土石等の堆積高さとの大きさ |                  |           |                               | 土石等の移動の高さと力の大きさ           |           |                |                               | 土石等の堆積高さとの大きさ |                |           |                               |
|                | 区分                        | 高さ<br>(m)     | 下端からの距離<br>(m) | 力の大きさ<br>(kN/m <sup>2</sup> ) | 区分            | 下端からの水平<br>距離(m) | 高さ<br>(m) | 力の大きさ<br>(kN/m <sup>2</sup> ) | 区分                        | 高さ<br>(m) | 上端からの比高<br>(m) | 力の大きさ<br>(kN/m <sup>2</sup> ) | 区分            | 上端からの比高<br>(m) | 高さ<br>(m) | 力の大きさ<br>(kN/m <sup>2</sup> ) |
| 68             | 100kN/m <sup>2</sup> を超える | 1.00          | 0.00 ~ 2.60    | 140.86                        | 3mを超える        | - ~ -            | -         | -                             | 100kN/m <sup>2</sup> を超える | 1.00      | 10.55 ~ 22.79  | 140.86                        | 3mを超える        | - ~ -          | -         | -                             |
|                | それ以外                      | 1.00          | 2.60 ~ 10.38   | 100.00                        | それ以外          | 0.00 ~ 10.38     | 2.67      | 14.29                         | それ以外                      | 1.00      | 5.00 ~ 10.55   | 100.00                        | それ以外          | 5.00 ~ 22.79   | 2.67      | 14.29                         |
| 69             | 100kN/m <sup>2</sup> を超える | 1.00          | 0.00 ~ 0.56    | 108.24                        | 3mを超える        | - ~ -            | -         | -                             | 100kN/m <sup>2</sup> を超える | 1.00      | 11.97 ~ 13.70  | 108.24                        | 3mを超える        | - ~ -          | -         | -                             |
|                | それ以外                      | 1.00          | 0.56 ~ 8.34    | 100.00                        | それ以外          | 0.00 ~ 8.34      | 2.47      | 13.23                         | それ以外                      | 1.00      | 5.00 ~ 11.97   | 100.00                        | それ以外          | 5.00 ~ 13.70   | 2.47      | 13.23                         |
| 70             | 100kN/m <sup>2</sup> を超える | 1.00          | 0.00 ~ 0.44    | 106.50                        | 3mを超える        | - ~ -            | -         | -                             | 100kN/m <sup>2</sup> を超える | 1.00      | 12.31 ~ 13.71  | 106.50                        | 3mを超える        | - ~ -          | -         | -                             |
|                | それ以外                      | 1.00          | 0.44 ~ 8.22    | 100.00                        | それ以外          | 0.00 ~ 8.22      | 2.51      | 13.41                         | それ以外                      | 1.00      | 5.00 ~ 12.31   | 100.00                        | それ以外          | 5.00 ~ 13.71   | 2.51      | 13.41                         |
| 71             | 100kN/m <sup>2</sup> を超える | -             | - ~ -          | -                             | 3mを超える        | - ~ -            | -         | -                             | 100kN/m <sup>2</sup> を超える | -         | - ~ -          | -                             | 3mを超える        | - ~ -          | -         | -                             |
|                | それ以外                      | 1.00          | 0.00 ~ 6.95    | 88.15                         | それ以外          | 0.00 ~ 6.95      | 2.58      | 13.80                         | それ以外                      | 1.00      | 5.00 ~ 10.81   | 88.15                         | それ以外          | 5.00 ~ 10.81   | 2.58      | 13.80                         |
| 72             | 100kN/m <sup>2</sup> を超える | -             | - ~ -          | -                             | 3mを超える        | - ~ -            | -         | -                             | 100kN/m <sup>2</sup> を超える | -         | - ~ -          | -                             | 3mを超える        | - ~ -          | -         | -                             |
|                | それ以外                      | 1.00          | 0.00 ~ 5.98    | 74.89                         | それ以外          | 0.00 ~ 5.98      | 2.00      | 10.72                         | それ以外                      | 1.00      | 5.00 ~ 7.78    | 74.89                         | それ以外          | 5.00 ~ 7.78    | 2.00      | 10.72                         |
|                | 100kN/m <sup>2</sup> を超える |               | ~              |                               | 3mを超える        | ~                |           |                               | 100kN/m <sup>2</sup> を超える |           | ~              |                               | 3mを超える        | ~              |           |                               |
|                | それ以外                      |               | ~              |                               | それ以外          | ~                |           |                               | それ以外                      |           | ~              |                               | それ以外          | ~              |           |                               |
|                | 100kN/m <sup>2</sup> を超える |               | ~              |                               | 3mを超える        | ~                |           |                               | 100kN/m <sup>2</sup> を超える |           | ~              |                               | 3mを超える        | ~              |           |                               |
|                | それ以外                      |               | ~              |                               | それ以外          | ~                |           |                               | それ以外                      |           | ~              |                               | それ以外          | ~              |           |                               |
|                | 100kN/m <sup>2</sup> を超える |               | ~              |                               | 3mを超える        | ~                |           |                               | 100kN/m <sup>2</sup> を超える |           | ~              |                               | 3mを超える        | ~              |           |                               |
|                | それ以外                      |               | ~              |                               | それ以外          | ~                |           |                               | それ以外                      |           | ~              |                               | それ以外          | ~              |           |                               |
|                | 100kN/m <sup>2</sup> を超える |               | ~              |                               | 3mを超える        | ~                |           |                               | 100kN/m <sup>2</sup> を超える |           | ~              |                               | 3mを超える        | ~              |           |                               |
|                | それ以外                      |               | ~              |                               | それ以外          | ~                |           |                               | それ以外                      |           | ~              |                               | それ以外          | ~              |           |                               |
|                | 100kN/m <sup>2</sup> を超える |               | ~              |                               | 3mを超える        | ~                |           |                               | 100kN/m <sup>2</sup> を超える |           | ~              |                               | 3mを超える        | ~              |           |                               |
|                | それ以外                      |               | ~              |                               | それ以外          | ~                |           |                               | それ以外                      |           | ~              |                               | それ以外          | ~              |           |                               |
|                | 100kN/m <sup>2</sup> を超える |               | ~              |                               | 3mを超える        | ~                |           |                               | 100kN/m <sup>2</sup> を超える |           | ~              |                               | 3mを超える        | ~              |           |                               |
|                | それ以外                      |               | ~              |                               | それ以外          | ~                |           |                               | それ以外                      |           | ~              |                               | それ以外          | ~              |           |                               |
|                | 100kN/m <sup>2</sup> を超える |               | ~              |                               | 3mを超える        | ~                |           |                               | 100kN/m <sup>2</sup> を超える |           | ~              |                               | 3mを超える        | ~              |           |                               |
|                | それ以外                      |               | ~              |                               | それ以外          | ~                |           |                               | それ以外                      |           | ~              |                               | それ以外          | ~              |           |                               |