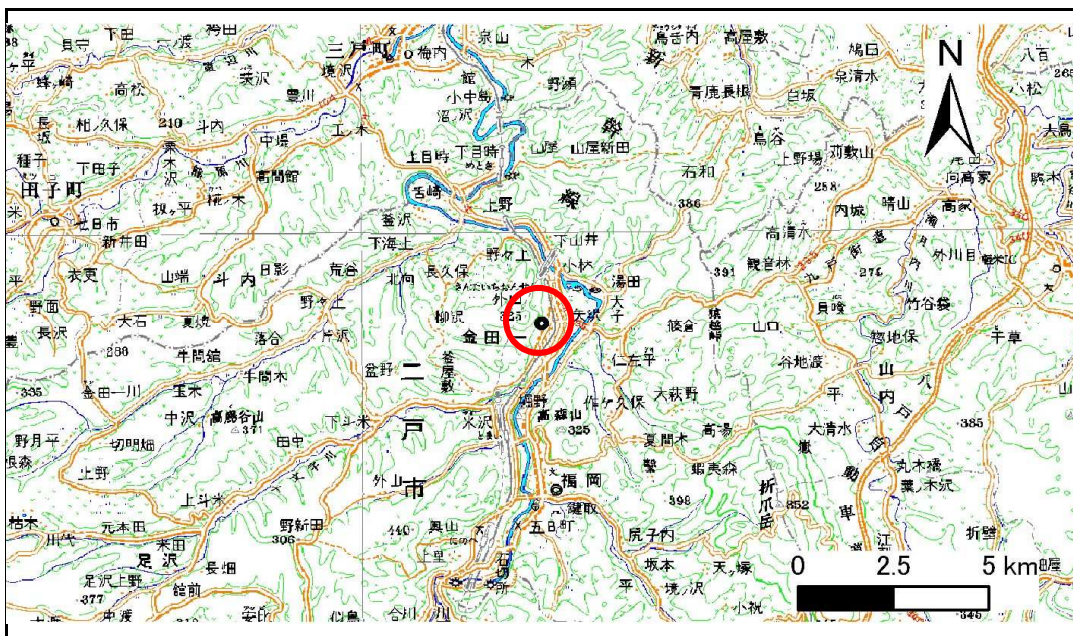


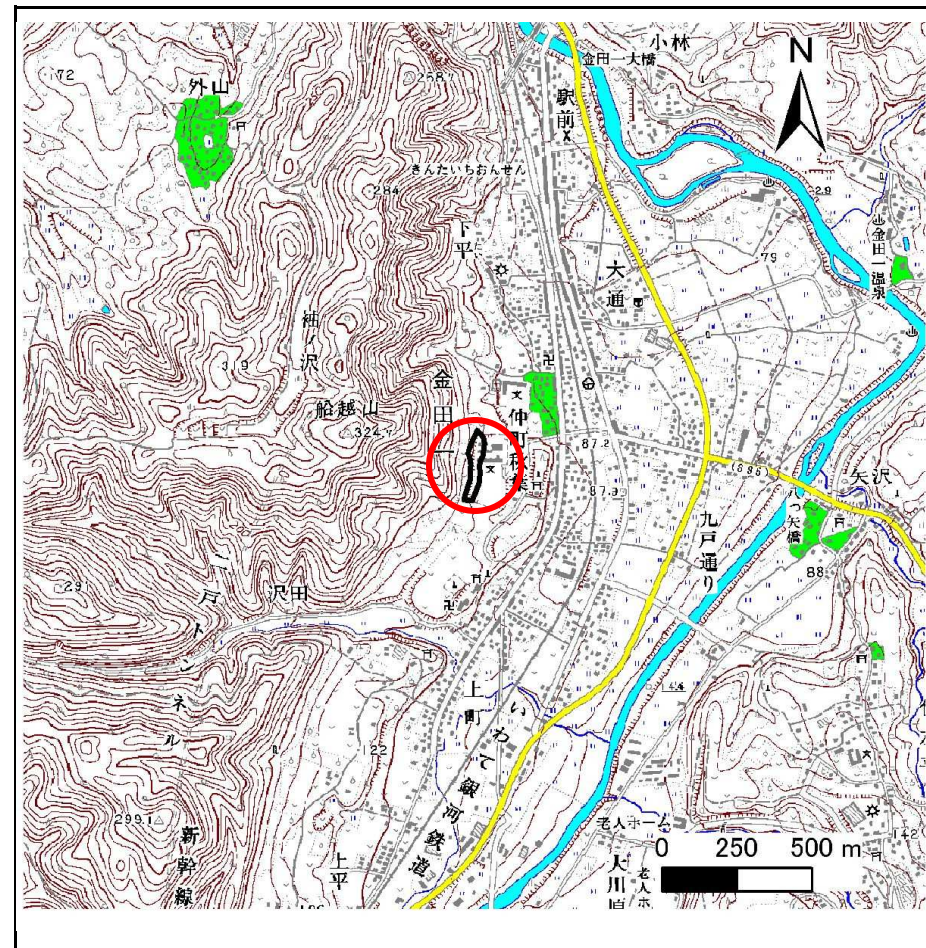
土砂災害防止に関する基礎調査(急傾斜地の崩壊)

表紙 概況、位置図

自然現象の種類	急傾斜地の崩壊
箇所番号	011A1002
箇所名	野月
所在地	岩手県二戸市金田一字野月
調査機関	県北広域振興局土木部二戸土木センター



位置図(S=1:200,000)



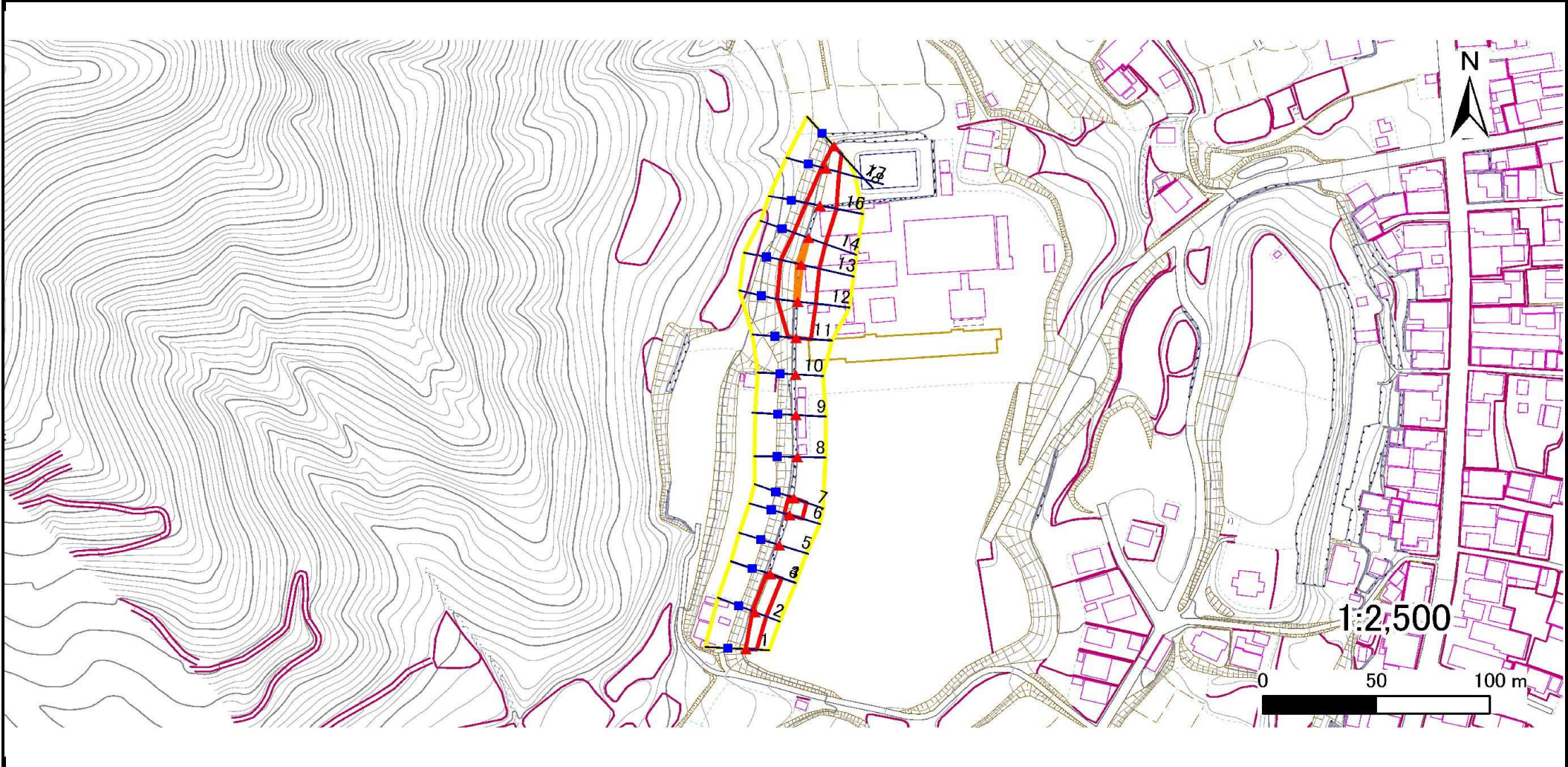
概況図(S=1:25,000)

急傾斜地の崩壊区域調査

様式3-1 危害のおそれのある土地、著しい危害のおそれのある土地の設定図

調査年度 平成23年度

急傾斜地の位置	箇所番号	011A1002	箇所名	野月	所在地	岩手県二戸市金田一字野月
---------	------	----------	-----	----	-----	--------------



凡例	■ 上端	— 横断測線	■ 危害のおそれのある土地の区域	■ 土石等の移動による力が100kN/m ² を超える範囲
	▲ 下端		■ 著しい危害のおそれのある土地の区域	■ 土石等の堆積高が3mを超える範囲

急傾斜地の崩壊区域調書

様式3-1 危害のおそれのある土地、著しい危害のおそれのある土地の設定図

調査年度

平成23年度

急傾斜地の位置

箇所番号

011A1002

箇所名

野月

所在地

岩手県二戸市金田一字野月



凡例

- 上端
- ▲ 下端

— 横断測線

- 危険のおそれのある土地の区域
- 著しい危害のおそれのある土地の区域

- 土石等の移動による力が 100kN/m^2 を超える範囲
- 土石等の堆積高が 3m を超える範囲

急傾斜地の崩壊区域調書

様式3-1 危害のおそれのある土地、著しい危害のおそれのある土地の設定図

調査年度

平成23年度

急傾斜地の位置

箇所番号

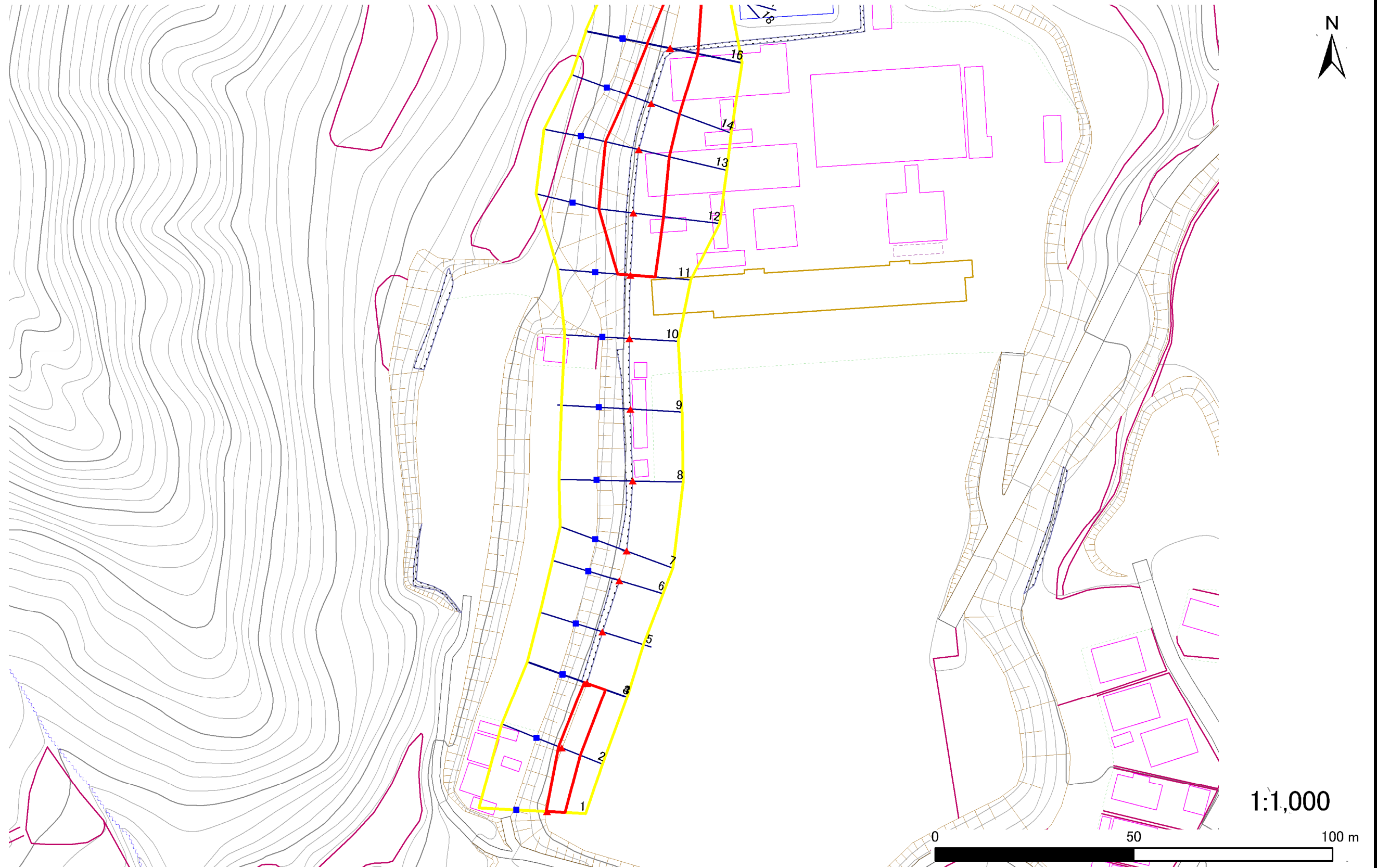
011A1002

箇所名

野月

所在地

岩手県二戸市金田一字野月



凡例

- 上端
- ▲ 下端

— 横断測線

- 危害のおそれのある土地の区域
- 著しい危害のおそれのある土地の区域

- 土石等の移動による力が 100kN/m^2 を超える範囲
- 土石等の堆積高が 3m を超える範囲

急傾斜地の崩壊区域調書

様式3-2 建築物に作用すると想定される衝撃に関する事項(1/2)

調査年度 平成23年度

急傾斜地の位置		箇所番号		011A1002		箇所名		野月		所在地		岩手県二戸市金田一字野月				
横断 測線 番号	急傾斜地の下端に隣接する土地								急傾斜地内							
	土石等の移動の高さと力の大きさ				土石等の堆積高さと力の大きさ				土石等の移動の高さと力の大きさ				土石等の堆積高さと力の大きさ			
	区分	高さ (m)	下端からの距離 (m)	力の大きさ (kN/m ²)	区分	下端からの水平 距離(m)	高さ (m)	力の大きさ (kN/m ²)	区分	高さ (m)	上端からの比高 (m)	力の大きさ (kN/m ²)	区分	上端からの比高 (m)	高さ (m)	力の大きさ (kN/m ²)
1	100kN/m ² を超える	-	- ~ -	-	3mを超える	- ~ -	-	-	100kN/m ² を超える	-	- ~ -	-	3mを超える	- ~ -	-	-
	それ以外	1.00	0.00 ~ 4.77	59.42	それ以外	0.00 ~ 0.00	1.63	8.25	それ以外	1.00	5.00 ~ 5.10	59.42	それ以外	5.00 ~ 5.10	1.63	8.25
2	100kN/m ² を超える	-	- ~ -	-	3mを超える	- ~ -	-	-	100kN/m ² を超える	-	- ~ -	-	3mを超える	- ~ -	-	-
	それ以外	1.00	0.00 ~ 5.40	67.36	それ以外	0.00 ~ 0.00	1.77	8.97	それ以外	1.00	5.00 ~ 5.90	67.36	それ以外	5.00 ~ 5.90	1.77	8.97
3	100kN/m ² を超える	-	- ~ -	-	3mを超える	- ~ -	-	-	100kN/m ² を超える	-	- ~ -	-	3mを超える	- ~ -	-	-
	それ以外	1.00	0.00 ~ 5.48	68.39	それ以外	0.00 ~ 0.00	1.72	8.71	それ以外	1.00	5.00 ~ 6.00	68.39	それ以外	5.00 ~ 6.00	1.72	8.71
4	100kN/m ² を超える	-	- ~ -	-	3mを超える	- ~ -	-	-	100kN/m ² を超える	-	- ~ -	-	3mを超える	- ~ -	-	-
	それ以外	-	- ~ -	-	それ以外	- ~ -	-	-	それ以外	-	- ~ -	-	それ以外	- ~ -	-	-
5	100kN/m ² を超える	-	- ~ -	-	3mを超える	- ~ -	-	-	100kN/m ² を超える	-	- ~ -	-	3mを超える	- ~ -	-	-
	それ以外	-	- ~ -	-	それ以外	- ~ -	-	-	それ以外	-	- ~ -	-	それ以外	- ~ -	-	-
6	100kN/m ² を超える	-	- ~ -	-	3mを超える	- ~ -	-	-	100kN/m ² を超える	-	- ~ -	-	3mを超える	- ~ -	-	-
	それ以外	1.00	0.00 ~ 6.03	75.61	それ以外	0.00 ~ 6.03	1.83	9.24	それ以外	1.00	5.00 ~ 7.00	75.61	それ以外	5.00 ~ 7.00	1.83	9.24
7	100kN/m ² を超える	-	- ~ -	-	3mを超える	- ~ -	-	-	100kN/m ² を超える	-	- ~ -	-	3mを超える	- ~ -	-	-
	それ以外	1.00	0.00 ~ 5.99	75.02	それ以外	0.00 ~ 5.99	1.82	9.19	それ以外	1.00	5.00 ~ 6.90	75.02	それ以外	5.00 ~ 6.90	1.82	9.19
8	100kN/m ² を超える	-	- ~ -	-	3mを超える	- ~ -	-	-	100kN/m ² を超える	-	- ~ -	-	3mを超える	- ~ -	-	-
	それ以外	-	- ~ -	-	それ以外	- ~ -	-	-	それ以外	-	- ~ -	-	それ以外	- ~ -	-	-
9	100kN/m ² を超える	-	- ~ -	-	3mを超える	- ~ -	-	-	100kN/m ² を超える	-	- ~ -	-	3mを超える	- ~ -	-	-
	それ以外	-	- ~ -	-	それ以外	- ~ -	-	-	それ以外	-	- ~ -	-	それ以外	- ~ -	-	-
10	100kN/m ² を超える	-	- ~ -	-	3mを超える	- ~ -	-	-	100kN/m ² を超える	-	- ~ -	-	3mを超える	- ~ -	-	-
	それ以外	-	- ~ -	-	それ以外	- ~ -	-	-	それ以外	-	- ~ -	-	それ以外	- ~ -	-	-
11	100kN/m ² を超える	-	- ~ -	-	3mを超える	- ~ -	-	-	100kN/m ² を超える	-	- ~ -	-	3mを超える	- ~ -	-	-
	それ以外	1.00	0.00 ~ 6.53	82.28	それ以外	0.00 ~ 6.53	1.85	9.35	それ以外	1.00	5.00 ~ 7.95	82.28	それ以外	5.00 ~ 7.95	1.85	9.35
12	100kN/m ² を超える	1.00	0.00 ~ 0.29	104.21	3mを超える	- ~ -	-	-	100kN/m ² を超える	1.00	10.68 ~ 11.50	104.21	3mを超える	- ~ -	-	-
	それ以外	1.00	0.29 ~ 8.07	100.00	それ以外	0.00 ~ 0.00	1.71	8.62	それ以外	1.00	5.00 ~ 10.68	100.00	それ以外	5.00 ~ 11.50	1.71	8.62
13	100kN/m ² を超える	1.00	0.00 ~ 0.51	107.50	3mを超える	- ~ -	-	-	100kN/m ² を超える	1.00	10.53 ~ 11.95	107.50	3mを超える	- ~ -	-	-
	それ以外	1.00	0.51 ~ 8.29	100.00	それ以外	0.00 ~ 8.29	2.17	10.99	それ以外	1.00	5.00 ~ 10.53	100.00	それ以外	5.00 ~ 11.95	2.17	10.99
14	100kN/m ² を超える	1.00	0.00 ~ 0.12	101.83	3mを超える	- ~ -	-	-	100kN/m ² を超える	1.00	10.91 ~ 11.24	101.83	3mを超える	- ~ -	-	-
	それ以外	1.00	0.12 ~ 7.91	100.00	それ以外	0.00 ~ 7.91	1.89	9.55	それ以外	1.00	5.00 ~ 10.91	100.00	それ以外	5.00 ~ 11.24	1.89	9.55
15	100kN/m ² を超える	-	- ~ -	-	3mを超える	- ~ -	-	-	100kN/m ² を超える	-	- ~ -	-	3mを超える	- ~ -	-	-
	それ以外	1.00	0.00 ~ 7.44	94.99	それ以外	0.00 ~ 0.00	1.76	8.89	それ以外	1.00	5.00 ~ 9.68	94.99	それ以外	5.00 ~ 9.68	1.76	8.89

急傾斜地の崩壊区域調書

様式3-2 建築物に作用すると想定される衝撃に関する事項(2/2)

調査年度	平成23年度
------	--------

急傾斜地の位置		箇所番号		011A1002		箇所名		野月		所在地		岩手県二戸市金田一字野月				
横断 測線 番号	急傾斜地の下端に隣接する土地								急傾斜地内							
	土石等の移動の高さと力の大きさ				土石等の堆積高さと力の大きさ				土石等の移動の高さと力の大きさ				土石等の堆積高さと力の大きさ			
	区 分	高さ (m)	下端からの距離 (m)	力の大きさ (kN/m ²)	区 分	下端からの水平 距離(m)	高さ (m)	力の大きさ (kN/m ²)	区 分	高さ (m)	上端からの比高 (m)	力の大きさ (kN/m ²)	区 分	上端からの比高 (m)	高さ (m)	力の大きさ (kN/m ²)
16	100kN/m ² を超える	-	- ~ -	-	3mを超える	- ~ -	-	-	100kN/m ² を超える	-	- ~ -	-	3mを超える	- ~ -	-	-
	それ以外	1.00	0.00 ~ 7.45	95.11	それ以外	0.00 ~ 0.00	1.76	8.87	それ以外	1.00	5.00 ~ 9.70	95.11	それ以外	5.00 ~ 9.70	1.76	8.87
17	100kN/m ² を超える	-	- ~ -	-	3mを超える	- ~ -	-	-	100kN/m ² を超える	-	- ~ -	-	3mを超える	- ~ -	-	-
	それ以外	1.00	0.00 ~ 5.87	73.41	それ以外	0.00 ~ 5.87	1.81	9.17	それ以外	1.00	5.00 ~ 6.69	73.41	それ以外	5.00 ~ 6.69	1.81	9.17
18	100kN/m ² を超える	-	- ~ -	-	3mを超える	- ~ -	-	-	100kN/m ² を超える	-	- ~ -	-	3mを超える	- ~ -	-	-
	それ以外	1.00	0.00 ~ 5.04	62.83	それ以外	0.00 ~ 0.00	1.68	8.47	それ以外	1.00	5.00 ~ 5.40	62.83	それ以外	5.00 ~ 5.40	1.68	8.47
	100kN/m ² を超える		~		3mを超える		~		100kN/m ² を超える		~		3mを超える		~	
	それ以外		~		それ以外		~		それ以外		~		それ以外		~	
	100kN/m ² を超える		~		3mを超える		~		100kN/m ² を超える		~		3mを超える		~	
	それ以外		~		それ以外		~		それ以外		~		それ以外		~	
	100kN/m ² を超える		~		3mを超える		~		100kN/m ² を超える		~		3mを超える		~	
	それ以外		~		それ以外		~		それ以外		~		それ以外		~	
	100kN/m ² を超える		~		3mを超える		~		100kN/m ² を超える		~		3mを超える		~	
	それ以外		~		それ以外		~		それ以外		~		それ以外		~	
	100kN/m ² を超える		~		3mを超える		~		100kN/m ² を超える		~		3mを超える		~	
	それ以外		~		それ以外		~		それ以外		~		それ以外		~	
	100kN/m ² を超える		~		3mを超える		~		100kN/m ² を超える		~		3mを超える		~	
	それ以外		~		それ以外		~		それ以外		~		それ以外		~	
	100kN/m ² を超える		~		3mを超える		~		100kN/m ² を超える		~		3mを超える		~	
	それ以外		~		それ以外		~		それ以外		~		それ以外		~	