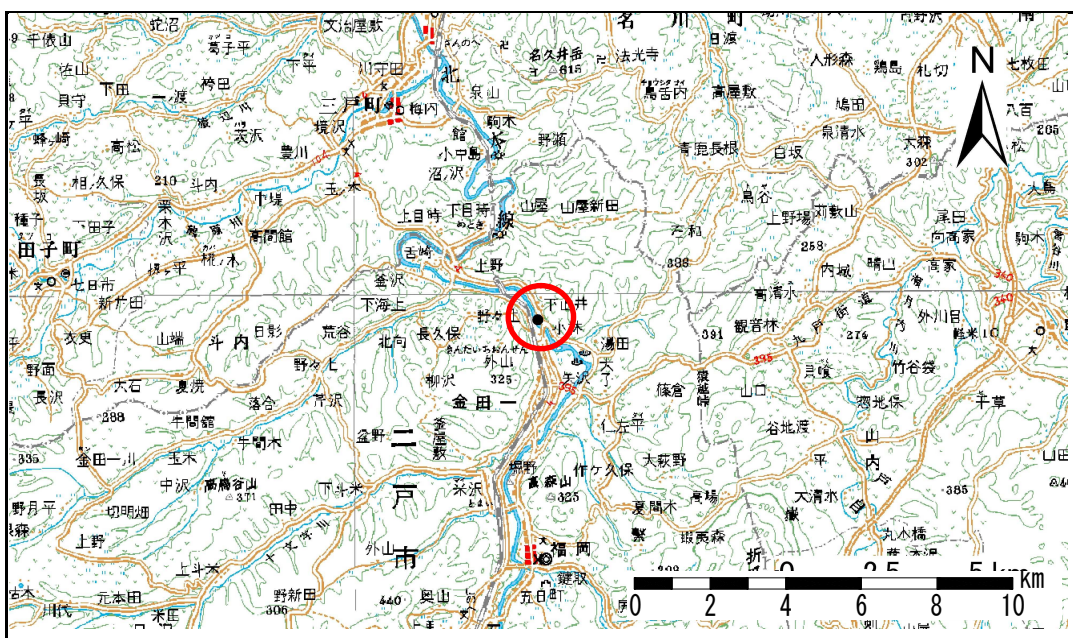


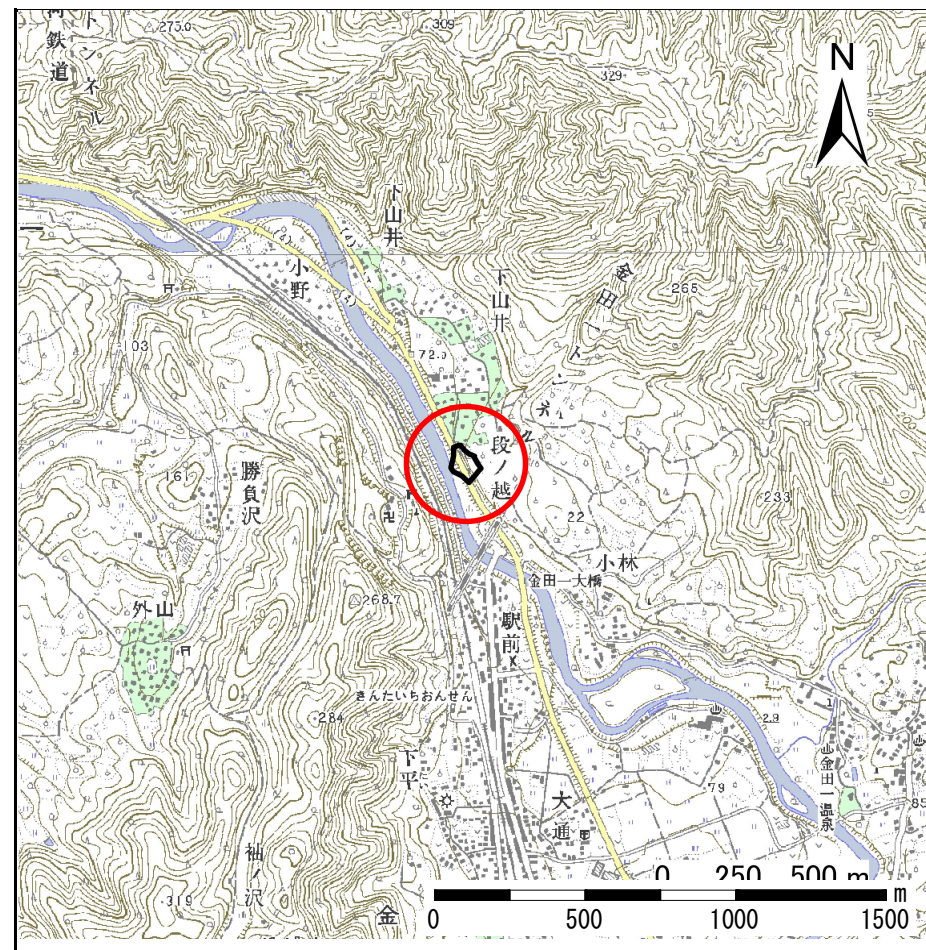
土砂災害防止に関する基礎調査(急傾斜地の崩壊)

表紙 概況、位置図

自然現象の種類	急傾斜地の崩壊
箇所番号	011A0823
箇所名	段ノ越
所在地	二戸市金田一字段ノ越
調査機関	岩手県二戸地方振興局



概況図 (S=1:200,000)



位置図 (S=1:25,000)

岩手県

急傾斜地の崩壊区域調書

様式3-1 危害のおそれのある土地、著しい危害のおそれのある土地の設定図（全体図）

調査年度

平成18年度

急傾斜地の位置

箇所番号

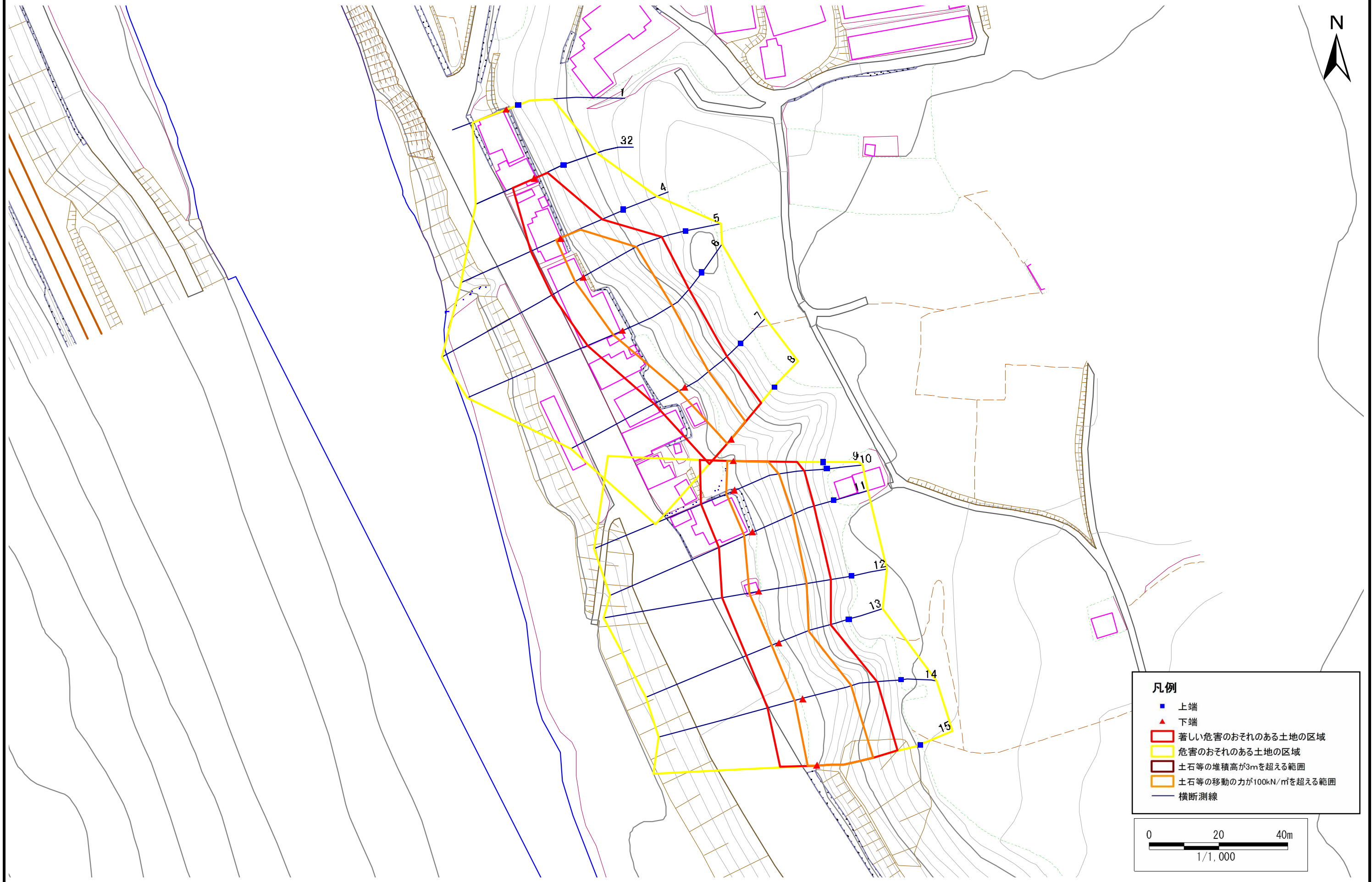
011A0823

箇所名

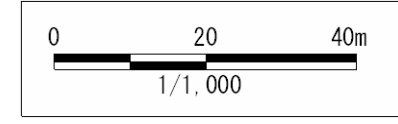
段ノ越

所在地

二戸市金田一段ノ越



- 凡例**
- 上端
 - ▲ 下端
 - 著しい危害のおそれのある土地の区域
 - 危害のおそれのある土地の区域
 - 土石等の堆積高が3mを超える範囲
 - 土石等の移動の力が100kN/m²を超える範囲
 - 横断測線



急傾斜地の崩壊区域調査

様式3-2 建築物に作用すると想定される衝撃に関する事項 (1/1)

													調査年度	平成18年度			
急傾斜地の位置		箇所番号			O11A0823			箇所名		段ノ越		所在地		二戸市金田一段ノ越			
横断 測線 番号	急傾斜地の下端に隣接する土地								急傾斜地内								
	土石等の移動の高さと力の大きさ				土石等の堆積高さと力の大きさ				土石等の移動の高さと力の大きさ				土石等の堆積高さと力の大きさ				
	区分	高さ (m)	下端からの距離 (m)	力の大きさ (kN/m ²)	区分	下端からの水平 距離(m)	高さ (m)	力の大きさ (kN/m ²)	区分	高さ (m)	上端からの比高 (m)	力の大きさ (kN/m ²)	区分	上端からの比高 (m)	高さ (m)	力の大きさ (kN/m ²)	
1	100kN/m ² を超える	-	- ~ -	-	3mを超える	- ~ -	-	-	100kN/m ² を超える	-	- ~ -	-	3mを超える	- ~ -	-	-	
	それ以外	-	- ~ -	-	それ以外	- ~ -	-	-	それ以外	-	- ~ -	-	それ以外	- ~ -	-	-	
2	100kN/m ² を超える	-	- ~ -	-	3mを超える	- ~ -	-	-	100kN/m ² を超える	-	- ~ -	-	3mを超える	- ~ -	-	-	
	それ以外	-	- ~ -	-	それ以外	- ~ -	-	-	それ以外	-	- ~ -	-	それ以外	- ~ -	-	-	
3	100kN/m ² を超える	-	- ~ -	-	3mを超える	- ~ -	-	-	100kN/m ² を超える	-	- ~ -	-	3mを超える	- ~ -	-	-	
	それ以外	1.00	0.00 ~ 6.70	84.61	それ以外	0.00 ~ 6.70	1.97	10.57	それ以外	1.00	5.00 ~ 9.00	84.61	それ以外	5.00 ~ 9.00	1.97	10.57	
4	100kN/m ² を超える	1.00	0.00 ~ 1.45	122.00	3mを超える	- ~ -	-	-	100kN/m ² を超える	1.00	10.53 ~ 15.28	122.00	3mを超える	- ~ -	-	-	
	それ以外	1.00	1.45 ~ 9.23	100.00	それ以外	0.00 ~ 9.23	2.20	11.77	それ以外	1.00	5.00 ~ 10.53	100.00	それ以外	5.00 ~ 15.28	2.20	11.77	
5	100kN/m ² を超える	1.00	0.00 ~ 2.51	139.36	3mを超える	- ~ -	-	-	100kN/m ² を超える	1.00	10.63 ~ 22.88	139.36	3mを超える	- ~ -	-	-	
	それ以外	1.00	2.51 ~ 10.30	100.00	それ以外	0.00 ~ 10.30	2.63	14.06	それ以外	1.00	5.00 ~ 10.63	100.00	それ以外	5.00 ~ 22.88	2.63	14.06	
6	100kN/m ² を超える	1.00	0.00 ~ 2.84	145.00	3mを超える	- ~ -	-	-	100kN/m ² を超える	1.00	10.64 ~ 23.78	145.00	3mを超える	- ~ -	-	-	
	それ以外	1.00	2.84 ~ 10.63	100.00	それ以外	0.00 ~ 10.63	2.80	15.01	それ以外	1.00	5.00 ~ 10.64	100.00	それ以外	5.00 ~ 23.78	2.80	15.01	
7	100kN/m ² を超える	1.00	0.00 ~ 2.00	130.91	3mを超える	- ~ -	-	-	100kN/m ² を超える	1.00	10.94 ~ 18.28	130.91	3mを超える	- ~ -	-	-	
	それ以外	1.00	2.00 ~ 9.79	100.00	それ以外	0.00 ~ 9.79	2.54	13.58	それ以外	1.00	5.00 ~ 10.94	100.00	それ以外	5.00 ~ 18.28	2.54	13.58	
8	100kN/m ² を超える	1.00	0.00 ~ 1.65	125.20	3mを超える	- ~ -	-	-	100kN/m ² を超える	1.00	10.66 ~ 16.19	125.20	3mを超える	- ~ -	-	-	
	それ以外	1.00	1.65 ~ 9.43	100.00	それ以外	0.00 ~ 9.43	2.46	13.19	それ以外	1.00	5.00 ~ 10.66	100.00	それ以外	5.00 ~ 16.19	2.46	13.19	
9	100kN/m ² を超える	1.00	0.00 ~ 1.74	126.67	3mを超える	- ~ -	-	-	100kN/m ² を超える	1.00	10.72 ~ 17.60	126.67	3mを超える	- ~ -	-	-	
	それ以外	1.00	1.74 ~ 9.52	100.00	それ以外	0.00 ~ 9.52	2.28	12.19	それ以外	1.00	5.00 ~ 10.72	100.00	それ以外	5.00 ~ 17.60	2.28	12.19	
10	100kN/m ² を超える	1.00	0.00 ~ 2.52	139.57	3mを超える	- ~ -	-	-	100kN/m ² を超える	1.00	10.54 ~ 21.34	139.57	3mを超える	- ~ -	-	-	
	それ以外	1.00	2.52 ~ 10.31	100.00	それ以外	0.00 ~ 10.31	2.40	12.86	それ以外	1.00	5.00 ~ 10.54	100.00	それ以外	5.00 ~ 21.34	2.40	12.86	
11	100kN/m ² を超える	1.00	0.00 ~ 2.60	140.79	3mを超える	- ~ -	-	-	100kN/m ² を超える	1.00	10.90 ~ 21.98	140.79	3mを超える	- ~ -	-	-	
	それ以外	1.00	2.60 ~ 10.38	100.00	それ以外	0.00 ~ 10.38	2.89	15.44	それ以外	1.00	5.00 ~ 10.90	100.00	それ以外	5.00 ~ 21.98	2.89	15.44	
12	100kN/m ² を超える	1.00	0.00 ~ 2.65	141.63	3mを超える	- ~ -	-	-	100kN/m ² を超える	1.00	10.62 ~ 22.09	141.63	3mを超える	- ~ -	-	-	
	それ以外	1.00	2.65 ~ 10.43	100.00	それ以外	0.00 ~ 10.43	2.80	14.96	それ以外	1.00	5.00 ~ 10.62	100.00	それ以外	5.00 ~ 22.09	2.80	14.96	
13	100kN/m ² を超える	1.00	0.00 ~ 2.19	133.98	3mを超える	- ~ -	-	-	100kN/m ² を超える	1.00	11.43 ~ 20.23	133.98	3mを超える	- ~ -	-	-	
	それ以外	1.00	2.19 ~ 9.97	100.00	それ以外	0.00 ~ 9.97	2.99	15.98	それ以外	1.00	5.00 ~ 11.43	100.00	それ以外	5.00 ~ 20.23	2.99	15.98	
14	100kN/m ² を超える	1.00	0.00 ~ 2.35	136.72	3mを超える	- ~ -	-	-	100kN/m ² を超える	1.00	10.57 ~ 20.89	136.72	3mを超える	- ~ -	-	-	
	それ以外	1.00	2.35 ~ 10.14	100.00	それ以外	0.00 ~ 10.14	2.66	14.22	それ以外	1.00	5.00 ~ 10.57	100.00	それ以外	5.00 ~ 20.89	2.66	14.22	
15	100kN/m ² を超える	1.00	0.00 ~ 2.67	142.04	3mを超える	- ~ -	-	-	100kN/m ² を超える	1.00	10.53 ~ 22.91	142.04	3mを超える	- ~ -	-	-	
	それ以外	1.00	2.67 ~ 10.45	100.00	それ以外	0.00 ~ 10.45	2.70	14.47	それ以外	1.00	5.00 ~ 10.53	100.00	それ以外	5.00 ~ 22.91	2.70	14.47	