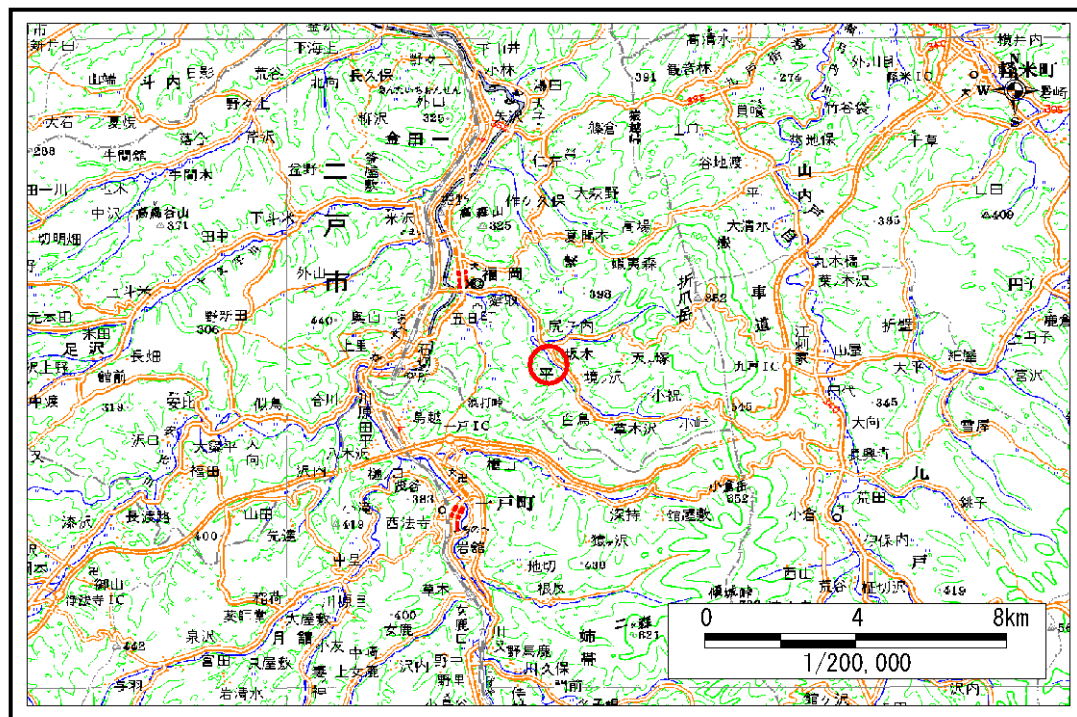


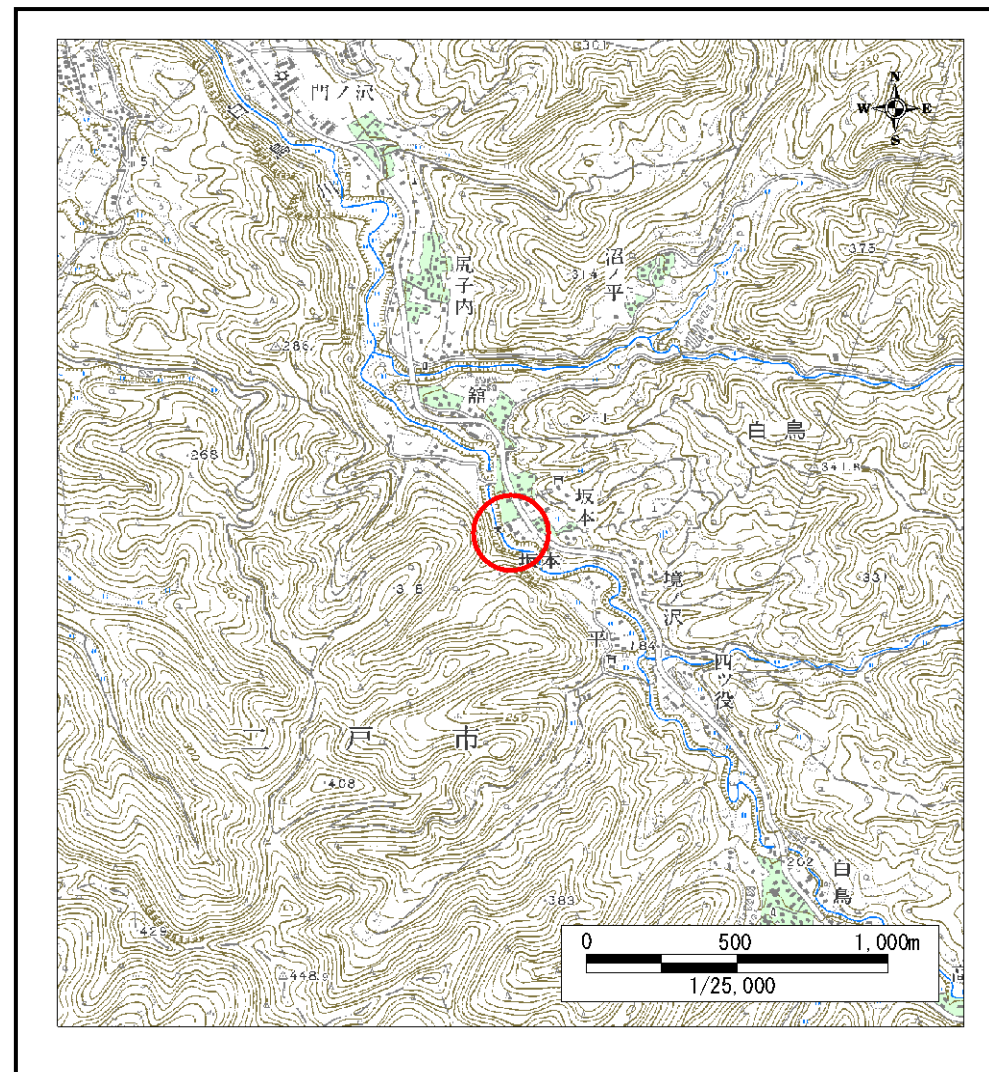
土砂災害防止に関する基礎調査(急傾斜地の崩壊)

表紙 概況、位置図

自然現象の種類	急傾斜地の崩壊
箇所番号	011A0702
箇所名	坂本
所在地	二戸市白鳥字坂本
調査機関	二戸地方振興局



概況図 (S=1:200,000)



位置図 (S=1:25,000)

岩手県

急傾斜地の崩壊区域調書

様式3-1 危害のおそれのある土地、著しい危害のおそれのある土地の設定図

調査年度

平成16年度

急傾斜地の位置

箇所番号

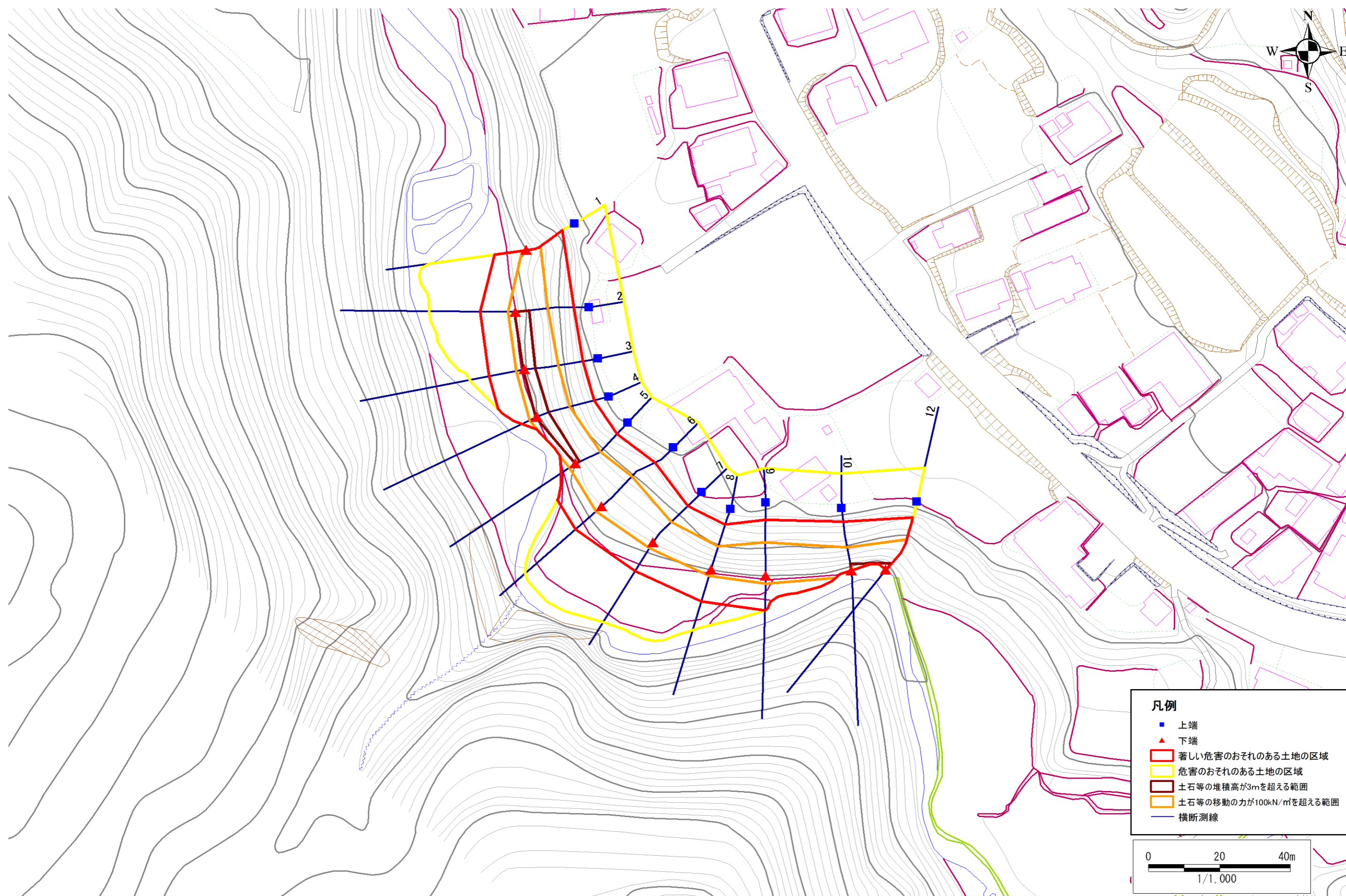
011A0702

箇所名

坂本

所在地

二戸市白鳥字坂本



凡例

- 上端
- ▲ 下端
- 著しい危害のおそれのある土地の区域
- 危害のおそれのある土地の区域
- 土石等の堆積高が3mを超える範囲
- 土石等の移動の力が100kN/m²を超える範囲
- 横断測線

0 20 40m
1/1,000

急傾斜地の崩壊区域調書

様式3-2 建築物に作用すると想定される衝撃に関する事項 (1/1)

調査年度 平成16年度

急傾斜地の位置		箇所番号 011A0702			箇所名		坂本		所在地		二戸市白鳥字坂本					
横断 測線 番号	急傾斜地の下端に隣接する土地								急傾斜地内							
	土石等の移動の高さと力の大きさ				土石等の堆積高さとの大きさ				土石等の移動の高さと力の大きさ				土石等の堆積高さとの大きさ			
	区分	高さ (m)	下端からの距離 (m)	力の大きさ (kN/m ²)	区分	下端からの水平 距離(m)	高さ (m)	力の大きさ (kN/m ²)	区分	高さ (m)	上端からの比高 (m)	力の大きさ (kN/m ²)	区分	上端からの比高 (m)	高さ (m)	力の大きさ (kN/m ²)
1	100kN/m ² を超える	1.00	0.00 ~ 1.14	117.17	3mを超える	- ~ -	-	-	100kN/m ² を超える	1.00	14.55 ~ 19.83	117.17	3mを超える	- ~ -	-	-
	それ以外	1.00	1.14 ~ 8.92	100.00	それ以外	0.00 ~ 8.92	2.89	15.47	それ以外	1.00	5.00 ~ 14.55	100.00	それ以外	5.00 ~ 19.83	2.89	15.47
2	100kN/m ² を超える	1.00	0.00 ~ 2.04	131.62	3mを超える	0.00 ~ 0.32	3.24	17.34	100kN/m ² を超える	1.00	13.78 ~ 24.59	131.62	3mを超える	20.00 ~ 24.59	3.24	17.34
	それ以外	1.00	2.04 ~ 9.83	100.00	それ以外	0.32 ~ 9.83	3.00	16.05	それ以外	1.00	5.00 ~ 13.78	100.00	それ以外	5.00 ~ 20.00	3.00	16.05
3	100kN/m ² を超える	1.00	0.00 ~ 2.20	134.20	3mを超える	0.00 ~ 0.22	3.16	16.89	100kN/m ² を超える	1.00	12.82 ~ 23.47	134.20	3mを超える	20.00 ~ 23.47	3.16	16.89
	それ以外	1.00	2.20 ~ 9.99	100.00	それ以外	0.22 ~ 9.99	3.00	16.05	それ以外	1.00	5.00 ~ 12.82	100.00	それ以外	5.00 ~ 20.00	3.00	16.05
4	100kN/m ² を超える	1.00	0.00 ~ 2.18	133.94	3mを超える	0.00 ~ 0.25	3.18	17.01	100kN/m ² を超える	1.00	13.07 ~ 23.97	133.94	3mを超える	20.00 ~ 23.97	3.18	17.01
	それ以外	1.00	2.18 ~ 9.97	100.00	それ以外	0.25 ~ 9.97	3.00	16.05	それ以外	1.00	5.00 ~ 13.07	100.00	それ以外	5.00 ~ 20.00	3.00	16.05
5	100kN/m ² を超える	1.00	0.00 ~ 1.93	129.74	3mを超える	0.00 ~ 0.21	3.15	16.85	100kN/m ² を超える	1.00	12.75 ~ 21.36	129.74	3mを超える	20.00 ~ 21.36	3.15	16.85
	それ以外	1.00	1.93 ~ 9.71	100.00	それ以外	0.21 ~ 9.71	3.00	16.05	それ以外	1.00	5.00 ~ 12.75	100.00	それ以外	5.00 ~ 20.00	3.00	16.05
6	100kN/m ² を超える	1.00	0.00 ~ 2.08	132.17	3mを超える	- ~ -	-	-	100kN/m ² を超える	1.00	10.63 ~ 19.31	132.17	3mを超える	- ~ -	-	-
	それ以外	1.00	2.08 ~ 9.86	100.00	それ以外	0.00 ~ 9.86	2.30	12.33	それ以外	1.00	5.00 ~ 10.63	100.00	それ以外	5.00 ~ 19.31	2.30	12.33
7	100kN/m ² を超える	1.00	0.00 ~ 1.89	129.14	3mを超える	- ~ -	-	-	100kN/m ² を超える	1.00	10.74 ~ 17.44	129.14	3mを超える	- ~ -	-	-
	それ以外	1.00	1.89 ~ 9.68	100.00	それ以外	0.00 ~ 9.68	2.49	13.33	それ以外	1.00	5.00 ~ 10.74	100.00	それ以外	5.00 ~ 17.44	2.49	13.33
8	100kN/m ² を超える	1.00	0.00 ~ 1.83	128.10	3mを超える	- ~ -	-	-	100kN/m ² を超える	1.00	11.87 ~ 19.00	128.10	3mを超える	- ~ -	-	-
	それ以外	1.00	1.83 ~ 9.61	100.00	それ以外	0.00 ~ 9.61	2.67	14.31	それ以外	1.00	5.00 ~ 11.87	100.00	それ以外	5.00 ~ 19.00	2.67	14.31
9	100kN/m ² を超える	1.00	0.00 ~ 2.28	135.47	3mを超える	- ~ -	-	-	100kN/m ² を超える	1.00	11.45 ~ 20.85	135.47	3mを超える	- ~ -	-	-
	それ以外	1.00	2.28 ~ 10.06	100.00	それ以外	0.00 ~ 10.06	2.99	16.00	それ以外	1.00	5.00 ~ 11.45	100.00	それ以外	5.00 ~ 20.85	2.99	16.00
10	100kN/m ² を超える	1.00	0.00 ~ 1.64	125.00	3mを超える	0.00 ~ 0.37	3.28	17.55	100kN/m ² を超える	1.00	14.31 ~ 22.59	125.00	3mを超える	20.00 ~ 22.59	3.28	17.55
	それ以外	1.00	1.64 ~ 9.42	100.00	それ以外	0.37 ~ 9.42	3.00	16.05	それ以外	1.00	5.00 ~ 14.31	100.00	それ以外	5.00 ~ 20.00	3.00	16.05
12	100kN/m ² を超える	1.00	0.00 ~ 2.43	137.94	3mを超える	0.00 ~ 0.05	3.03	16.23	100kN/m ² を超える	1.00	11.75 ~ 22.56	137.94	3mを超える	20.00 ~ 22.56	3.03	16.23
	それ以外	1.00	2.43 ~ 10.21	100.00	それ以外	0.05 ~ 10.21	3.00	16.05	それ以外	1.00	5.00 ~ 11.75	100.00	それ以外	5.00 ~ 20.00	3.00	16.05
	100kN/m ² を超える		~		3mを超える	~			100kN/m ² を超える		~		3mを超える	~		
	それ以外		~		それ以外	~			それ以外		~		それ以外	~		
	100kN/m ² を超える		~		3mを超える	~			100kN/m ² を超える		~		3mを超える	~		
	それ以外		~		それ以外	~			それ以外		~		それ以外	~		
	100kN/m ² を超える		~		3mを超える	~			100kN/m ² を超える		~		3mを超える	~		
	それ以外		~		それ以外	~			それ以外		~		それ以外	~		
	100kN/m ² を超える		~		3mを超える	~			100kN/m ² を超える		~		3mを超える	~		
	それ以外		~		それ以外	~			それ以外		~		それ以外	~		