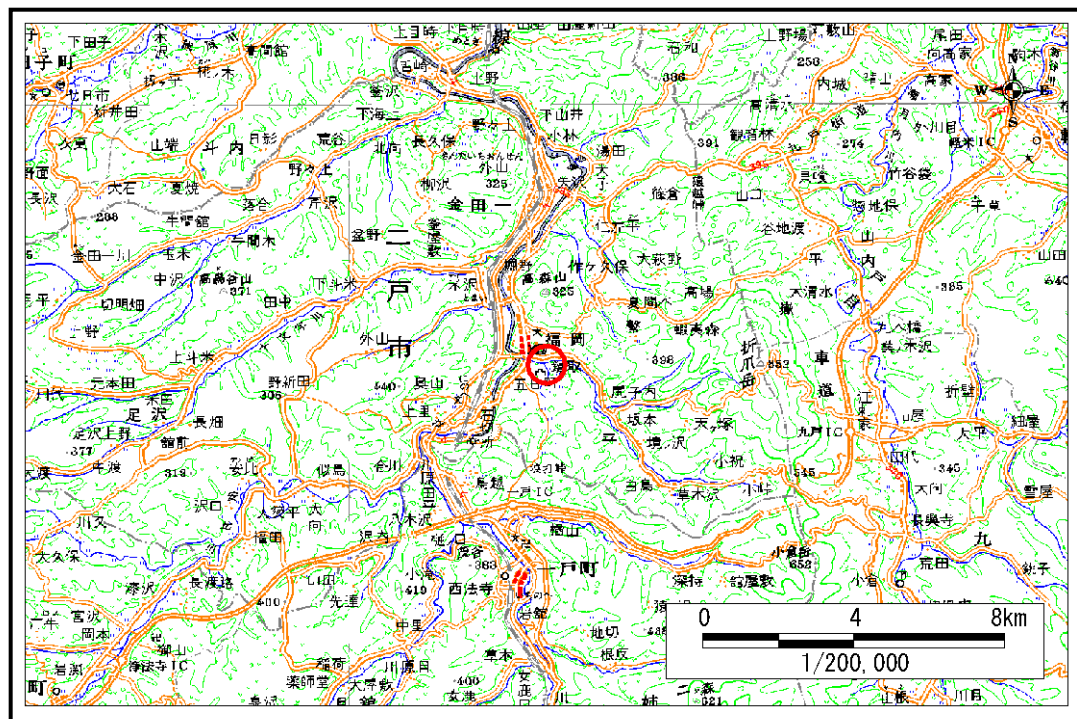


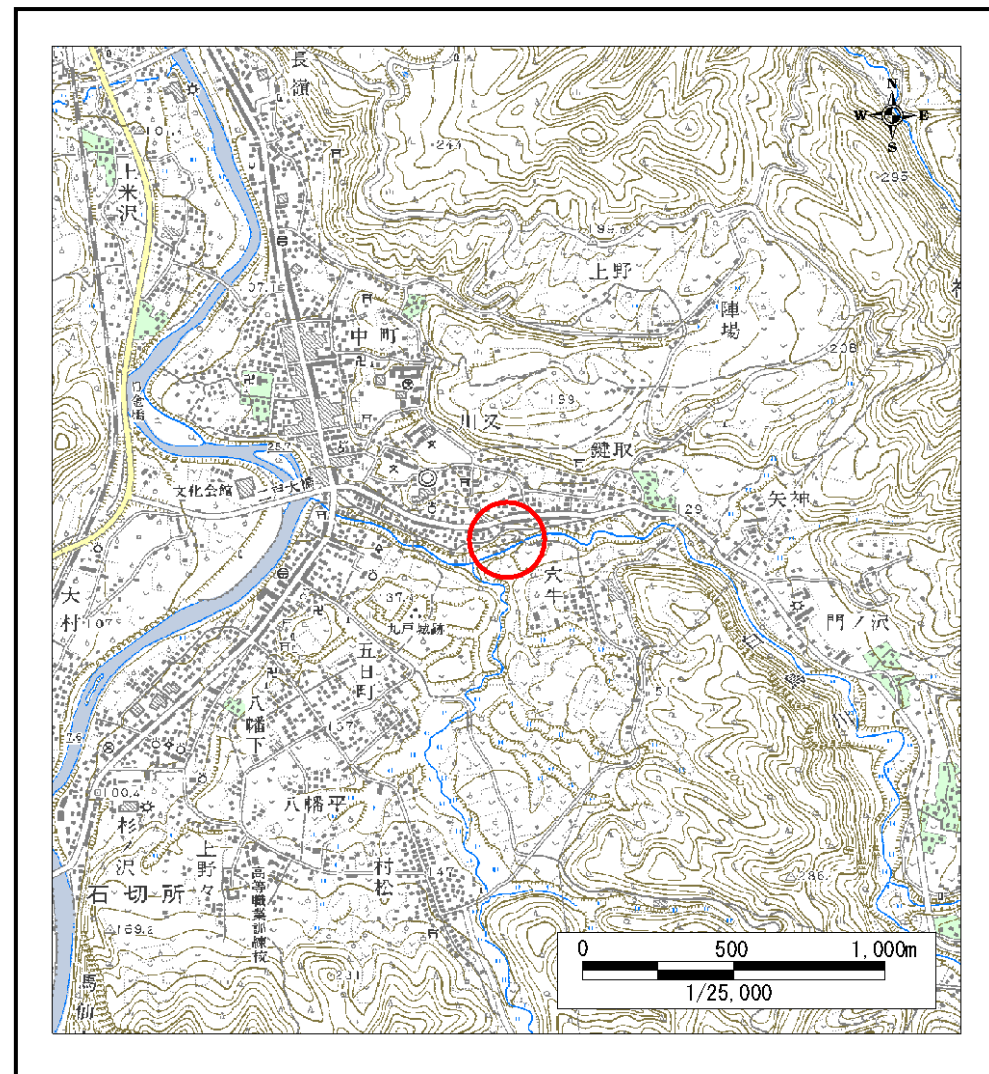
# 土砂災害防止に関する基礎調査(急傾斜地の崩壊)

表紙 概況、位置図

自然現象の種類	急傾斜地の崩壊
箇所番号	011A0701
箇所名	川又
所在地	二戸市福岡字川又
調査機関	二戸地方振興局



概況図 (S=1:200,000)



位置図 (S=1:25,000)

岩手県

# 急傾斜地の崩壊区域調書

様式3-1 危害のおそれのある土地、著しい危害のおそれのある土地の設定図 (1/2)

調査年度

平成16年度

急傾斜地の位置

箇所番号

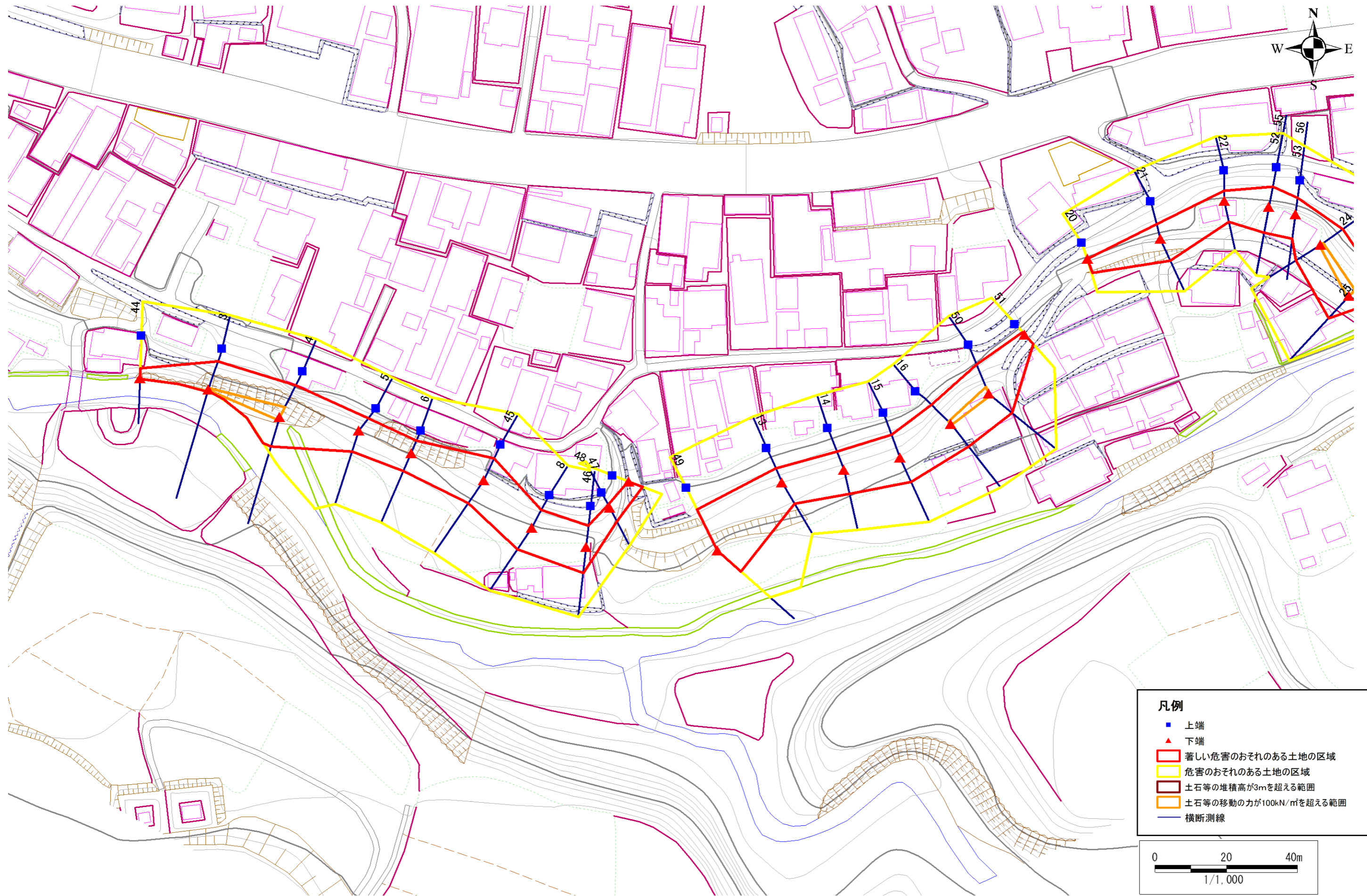
011A0701

箇所名

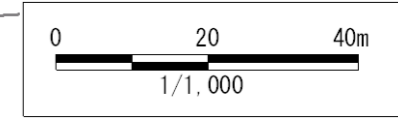
川又

所在地

二戸市福岡字川又



- 凡例**
- 上端
  - ▲ 下端
  - 著しい危害のおそれのある土地の区域
  - 危害のおそれのある土地の区域
  - 土石等の堆積高が3mを超える範囲
  - 土石等の移動の力が100kN/m<sup>2</sup>を超える範囲
  - 横断測線



# 急傾斜地の崩壊区域調書

様式3-1 危害のおそれのある土地、著しい危害のおそれのある土地の設定図(2/2)

調査年度

平成16年度

急傾斜地の位置

箇所番号

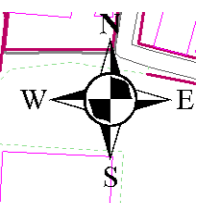
011A0701

箇所名

川又

所在地

二戸市福岡字川又



**凡例**

- 上端
- ▲ 下端
- 著しい危害のおそれのある土地の区域
- 危害のおそれのある土地の区域
- 土石等の堆積高が3mを超える範囲
- 土石等の移動の力が100kN/m<sup>2</sup>を超える範囲
- 横断測線

0 20 40m  
1/1,000

## 急傾斜地の崩壊区域調書

様式3-2 建築物に作用すると想定される衝撃に関する事項(1/3)

調査年度 平成16年度

急傾斜地の位置		箇所番号			箇所名		川又		所在地		二戸市福岡字川又					
横断 測線 番号	急傾斜地の下端に隣接する土地								急傾斜地内							
	土石等の移動の高さと力の大きさ				土石等の堆積高さとの大きさ				土石等の移動の高さと力の大きさ				土石等の堆積高さとの大きさ			
	区分	高さ (m)	下端からの距離 (m)	力の大きさ (kN/m <sup>2</sup> )	区分	下端からの水平 距離(m)	高さ (m)	力の大きさ (kN/m <sup>2</sup> )	区分	高さ (m)	上端からの比高 (m)	力の大きさ (kN/m <sup>2</sup> )	区分	上端からの比高 (m)	高さ (m)	力の大きさ (kN/m <sup>2</sup> )
3	100kN/m <sup>2</sup> を超える	1.00	0.00 ~ 0.14	102.07	3mを超える	- ~ -	-	-	100kN/m <sup>2</sup> を超える	1.00	15.74 ~ 16.35	102.07	3mを超える	- ~ -	-	-
	それ以外	1.00	0.14 ~ 7.93	100.00	それ以外	0.00 ~ 7.93	2.96	15.82	それ以外	1.00	5.00 ~ 15.74	100.00	それ以外	5.00 ~ 16.35	2.96	15.82
4	100kN/m <sup>2</sup> を超える	1.00	0.00 ~ 0.99	114.90	3mを超える	- ~ -	-	-	100kN/m <sup>2</sup> を超える	1.00	12.50 ~ 16.03	114.90	3mを超える	- ~ -	-	-
	それ以外	1.00	0.99 ~ 8.78	100.00	それ以外	0.00 ~ 8.78	2.74	14.66	それ以外	1.00	5.00 ~ 12.50	100.00	それ以外	5.00 ~ 16.03	2.74	14.66
5	100kN/m <sup>2</sup> を超える	-	- ~ -	-	3mを超える	- ~ -	-	-	100kN/m <sup>2</sup> を超える	-	- ~ -	-	3mを超える	- ~ -	-	-
	それ以外	1.00	0.00 ~ 6.17	77.45	それ以外	0.00 ~ 6.17	2.77	14.84	それ以外	1.00	5.00 ~ 11.08	77.45	それ以外	5.00 ~ 11.08	2.77	14.84
6	100kN/m <sup>2</sup> を超える	-	- ~ -	-	3mを超える	- ~ -	-	-	100kN/m <sup>2</sup> を超える	-	- ~ -	-	3mを超える	- ~ -	-	-
	それ以外	1.00	0.00 ~ 5.50	68.63	それ以外	0.00 ~ 5.50	2.89	15.48	それ以外	1.00	5.00 ~ 10.83	68.63	それ以外	5.00 ~ 10.83	2.89	15.48
8	100kN/m <sup>2</sup> を超える	-	- ~ -	-	3mを超える	- ~ -	-	-	100kN/m <sup>2</sup> を超える	-	- ~ -	-	3mを超える	- ~ -	-	-
	それ以外	1.00	0.00 ~ 7.41	94.59	それ以外	0.00 ~ 7.41	2.46	13.14	それ以外	1.00	5.00 ~ 10.80	94.59	それ以外	5.00 ~ 10.80	2.46	13.14
13	100kN/m <sup>2</sup> を超える	-	- ~ -	-	3mを超える	- ~ -	-	-	100kN/m <sup>2</sup> を超える	-	- ~ -	-	3mを超える	- ~ -	-	-
	それ以外	1.00	0.00 ~ 6.91	87.56	それ以外	0.00 ~ 6.91	1.78	9.55	それ以外	1.00	5.00 ~ 8.54	87.56	それ以外	5.00 ~ 8.54	1.78	9.55
14	100kN/m <sup>2</sup> を超える	-	- ~ -	-	3mを超える	- ~ -	-	-	100kN/m <sup>2</sup> を超える	-	- ~ -	-	3mを超える	- ~ -	-	-
	それ以外	1.00	0.00 ~ 6.98	88.56	それ以外	0.00 ~ 6.98	1.68	8.98	それ以外	1.00	5.00 ~ 8.84	88.56	それ以外	5.00 ~ 8.84	1.68	8.98
15	100kN/m <sup>2</sup> を超える	-	- ~ -	-	3mを超える	- ~ -	-	-	100kN/m <sup>2</sup> を超える	-	- ~ -	-	3mを超える	- ~ -	-	-
	それ以外	1.00	0.00 ~ 7.60	97.27	それ以外	0.00 ~ 7.60	2.14	11.43	それ以外	1.00	5.00 ~ 10.10	97.27	それ以外	5.00 ~ 10.10	2.14	11.43
16	100kN/m <sup>2</sup> を超える	1.00	0.00 ~ 0.32	104.74	3mを超える	- ~ -	-	-	100kN/m <sup>2</sup> を超える	1.00	10.64 ~ 11.50	104.74	3mを超える	- ~ -	-	-
	それ以外	1.00	0.32 ~ 8.11	100.00	それ以外	0.00 ~ 8.11	2.26	12.12	それ以外	1.00	5.00 ~ 10.64	100.00	それ以外	5.00 ~ 11.50	2.26	12.12
20	100kN/m <sup>2</sup> を超える	-	- ~ -	-	3mを超える	- ~ -	-	-	100kN/m <sup>2</sup> を超える	-	- ~ -	-	3mを超える	- ~ -	-	-
	それ以外	1.00	0.00 ~ 4.29	53.59	それ以外	0.00 ~ 4.29	1.99	10.66	それ以外	1.00	5.00 ~ 5.00	53.59	それ以外	5.00 ~ 5.00	1.99	10.66
21	100kN/m <sup>2</sup> を超える	-	- ~ -	-	3mを超える	- ~ -	-	-	100kN/m <sup>2</sup> を超える	-	- ~ -	-	3mを超える	- ~ -	-	-
	それ以外	1.00	0.00 ~ 6.75	85.31	それ以外	0.00 ~ 6.75	1.72	9.21	それ以外	1.00	5.00 ~ 8.22	85.31	それ以外	5.00 ~ 8.22	1.72	9.21
22	100kN/m <sup>2</sup> を超える	-	- ~ -	-	3mを超える	- ~ -	-	-	100kN/m <sup>2</sup> を超える	-	- ~ -	-	3mを超える	- ~ -	-	-
	それ以外	1.00	0.00 ~ 6.21	77.99	それ以外	0.00 ~ 6.21	1.83	9.77	それ以外	1.00	5.00 ~ 7.30	77.99	それ以外	5.00 ~ 7.30	1.83	9.77
24	100kN/m <sup>2</sup> を超える	1.00	0.00 ~ 0.31	104.55	3mを超える	- ~ -	-	-	100kN/m <sup>2</sup> を超える	1.00	10.68 ~ 11.50	104.55	3mを超える	- ~ -	-	-
	それ以外	1.00	0.31 ~ 8.09	100.00	それ以外	0.00 ~ 8.09	2.27	12.17	それ以外	1.00	5.00 ~ 10.68	100.00	それ以外	5.00 ~ 11.50	2.27	12.17
25	100kN/m <sup>2</sup> を超える	1.00	0.00 ~ 0.69	110.27	3mを超える	- ~ -	-	-	100kN/m <sup>2</sup> を超える	1.00	10.53 ~ 12.50	110.27	3mを超える	- ~ -	-	-
	それ以外	1.00	0.69 ~ 8.47	100.00	それ以外	0.00 ~ 8.47	2.20	11.79	それ以外	1.00	5.00 ~ 10.53	100.00	それ以外	5.00 ~ 12.50	2.20	11.79
26	100kN/m <sup>2</sup> を超える	-	- ~ -	-	3mを超える	- ~ -	-	-	100kN/m <sup>2</sup> を超える	-	- ~ -	-	3mを超える	- ~ -	-	-
	それ以外	1.00	0.00 ~ 6.25	78.46	それ以外	0.00 ~ 6.25	1.87	10.02	それ以外	1.00	5.00 ~ 7.52	78.46	それ以外	5.00 ~ 7.52	1.87	10.02

## 急傾斜地の崩壊区域調書

様式3-2 建築物に作用すると想定される衝撃に関する事項 (2/3)

調査年度 平成16年度

急傾斜地の位置		箇所番号 011A0701			箇所名		川又		所在地		二戸市福岡字川又					
横断 測線 番号	急傾斜地の下端に隣接する土地								急傾斜地内							
	土石等の移動の高さと力の大きさ				土石等の堆積高さとの大きさ				土石等の移動の高さと力の大きさ				土石等の堆積高さとの大きさ			
	区分	高さ (m)	下端からの距離 (m)	力の大きさ (kN/m <sup>2</sup> )	区分	下端からの水平 距離(m)	高さ (m)	力の大きさ (kN/m <sup>2</sup> )	区分	高さ (m)	上端からの比高 (m)	力の大きさ (kN/m <sup>2</sup> )	区分	上端からの比高 (m)	高さ (m)	力の大きさ (kN/m <sup>2</sup> )
27	100kN/m <sup>2</sup> を超える	1.00	0.00 ~ 1.95	130.08	3mを超える	0.00 ~ 0.14	3.10	16.58	100kN/m <sup>2</sup> を超える	1.00	12.27 ~ 20.48	130.08	3mを超える	20.00 ~ 20.48	3.10	16.58
	それ以外	1.00	1.95 ~ 9.73	100.00	それ以外	0.14 ~ 9.73	3.00	16.05	それ以外	1.00	5.00 ~ 12.27	100.00	それ以外	5.00 ~ 20.00	3.00	16.05
28	100kN/m <sup>2</sup> を超える	1.00	0.00 ~ 2.59	140.63	3mを超える	- ~ -	-	-	100kN/m <sup>2</sup> を超える	1.00	10.82 ~ 21.78	140.63	3mを超える	- ~ -	-	-
	それ以外	1.00	2.59 ~ 10.37	100.00	それ以外	0.00 ~ 10.37	2.86	15.32	それ以外	1.00	5.00 ~ 10.82	100.00	それ以外	5.00 ~ 21.78	2.86	15.32
29	100kN/m <sup>2</sup> を超える	1.00	0.00 ~ 1.84	128.38	3mを超える	0.00 ~ 0.22	3.16	16.91	100kN/m <sup>2</sup> を超える	1.00	12.86 ~ 21.03	128.38	3mを超える	20.00 ~ 21.03	3.16	16.91
	それ以外	1.00	1.84 ~ 9.63	100.00	それ以外	0.22 ~ 9.63	3.00	16.05	それ以外	1.00	5.00 ~ 12.86	100.00	それ以外	5.00 ~ 20.00	3.00	16.05
30	100kN/m <sup>2</sup> を超える	1.00	0.00 ~ 2.59	140.72	3mを超える	0.00 ~ 0.04	3.03	16.20	100kN/m <sup>2</sup> を超える	1.00	11.70 ~ 23.74	140.72	3mを超える	20.00 ~ 23.74	3.03	16.20
	それ以外	1.00	2.59 ~ 10.38	100.00	それ以外	0.04 ~ 10.38	3.00	16.05	それ以外	1.00	5.00 ~ 11.70	100.00	それ以外	5.00 ~ 20.00	3.00	16.05
31	100kN/m <sup>2</sup> を超える	1.00	0.00 ~ 2.73	143.00	3mを超える	- ~ -	-	-	100kN/m <sup>2</sup> を超える	1.00	11.35 ~ 23.98	143.00	3mを超える	- ~ -	-	-
	それ以外	1.00	2.73 ~ 10.51	100.00	それ以外	0.00 ~ 10.51	2.97	15.91	それ以外	1.00	5.00 ~ 11.35	100.00	それ以外	5.00 ~ 23.98	2.97	15.91
32	100kN/m <sup>2</sup> を超える	1.00	0.00 ~ 1.87	128.76	3mを超える	0.00 ~ 0.32	3.24	17.35	100kN/m <sup>2</sup> を超える	1.00	13.80 ~ 23.23	128.76	3mを超える	20.00 ~ 23.23	3.24	17.35
	それ以外	1.00	1.87 ~ 9.65	100.00	それ以外	0.32 ~ 9.65	3.00	16.05	それ以外	1.00	5.00 ~ 13.80	100.00	それ以外	5.00 ~ 20.00	3.00	16.05
33	100kN/m <sup>2</sup> を超える	1.00	0.00 ~ 2.84	145.01	3mを超える	0.00 ~ 0.60	3.37	18.05	100kN/m <sup>2</sup> を超える	1.00	11.48 ~ 25.42	145.01	3mを超える	25.00 ~ 25.42	3.37	18.05
	それ以外	1.00	2.84 ~ 10.63	100.00	それ以外	0.60 ~ 10.63	3.00	16.05	それ以外	1.00	5.00 ~ 11.48	100.00	それ以外	5.00 ~ 25.00	3.00	16.05
34	100kN/m <sup>2</sup> を超える	1.00	0.00 ~ 2.89	145.81	3mを超える	0.00 ~ 0.59	3.37	18.02	100kN/m <sup>2</sup> を超える	1.00	11.45 ~ 25.78	145.81	3mを超える	25.00 ~ 25.78	3.37	18.02
	それ以外	1.00	2.89 ~ 10.68	100.00	それ以外	0.59 ~ 10.68	3.00	16.05	それ以外	1.00	5.00 ~ 11.45	100.00	それ以外	5.00 ~ 25.00	3.00	16.05
35	100kN/m <sup>2</sup> を超える	1.00	0.00 ~ 0.84	112.50	3mを超える	0.00 ~ 0.54	3.45	18.45	100kN/m <sup>2</sup> を超える	1.00	17.23 ~ 22.07	112.50	3mを超える	15.00 ~ 22.07	3.45	18.45
	それ以外	1.00	0.84 ~ 8.62	100.00	それ以外	0.54 ~ 8.62	3.00	16.05	それ以外	1.00	5.00 ~ 17.23	100.00	それ以外	5.00 ~ 15.00	3.00	16.05
36	100kN/m <sup>2</sup> を超える	1.00	0.00 ~ 2.28	135.50	3mを超える	- ~ -	-	-	100kN/m <sup>2</sup> を超える	1.00	10.61 ~ 20.66	135.50	3mを超える	- ~ -	-	-
	それ以外	1.00	2.28 ~ 10.06	100.00	それ以外	0.00 ~ 10.06	2.64	14.10	それ以外	1.00	5.00 ~ 10.61	100.00	それ以外	5.00 ~ 20.66	2.64	14.10
37	100kN/m <sup>2</sup> を超える	1.00	0.00 ~ 0.70	110.39	3mを超える	- ~ -	-	-	100kN/m <sup>2</sup> を超える	1.00	10.67 ~ 12.81	110.39	3mを超える	- ~ -	-	-
	それ以外	1.00	0.70 ~ 8.48	100.00	それ以外	0.00 ~ 8.48	2.11	11.28	それ以外	1.00	5.00 ~ 10.67	100.00	それ以外	5.00 ~ 12.81	2.11	11.28
38	100kN/m <sup>2</sup> を超える	-	- ~ -	-	3mを超える	- ~ -	-	-	100kN/m <sup>2</sup> を超える	-	- ~ -	-	3mを超える	- ~ -	-	-
	それ以外	1.00	0.00 ~ 4.32	53.96	それ以外	0.00 ~ 4.32	2.25	12.06	それ以外	1.00	5.00 ~ 6.81	53.96	それ以外	5.00 ~ 6.81	2.25	12.06
39	100kN/m <sup>2</sup> を超える	1.00	0.00 ~ 0.93	114.01	3mを超える	0.00 ~ 0.45	3.35	17.95	100kN/m <sup>2</sup> を超える	1.00	15.47 ~ 20.05	114.01	3mを超える	20.00 ~ 20.05	3.35	17.95
	それ以外	1.00	0.93 ~ 8.72	100.00	それ以外	0.45 ~ 8.72	3.00	16.05	それ以外	1.00	5.00 ~ 15.47	100.00	それ以外	5.00 ~ 20.00	3.00	16.05
40	100kN/m <sup>2</sup> を超える	-	- ~ -	-	3mを超える	0.00 ~ 0.76	3.71	19.85	100kN/m <sup>2</sup> を超える	-	- ~ -	-	3mを超える	15.00 ~ 20.55	3.71	19.85
	それ以外	1.00	0.00 ~ 7.14	90.75	それ以外	0.76 ~ 7.14	3.00	16.05	それ以外	1.00	5.00 ~ 20.55	90.75	それ以外	5.00 ~ 15.00	3.00	16.05
41	100kN/m <sup>2</sup> を超える	1.00	0.00 ~ 1.81	127.82	3mを超える	0.00 ~ 0.28	3.21	17.16	100kN/m <sup>2</sup> を超える	1.00	13.37 ~ 21.88	127.82	3mを超える	20.00 ~ 21.88	3.21	17.16
	それ以外	1.00	1.81 ~ 9.60	100.00	それ以外	0.28 ~ 9.60	3.00	16.05	それ以外	1.00	5.00 ~ 13.37	100.00	それ以外	5.00 ~ 20.00	3.00	16.05

## 急傾斜地の崩壊区域調書

様式3-2 建築物に作用すると想定される衝撃に関する事項(3/3)

調査年度 平成16年度

急傾斜地の位置		箇所番号 011A0701			箇所名		川又		所在地		二戸市福岡字川又					
横断 測線 番号	急傾斜地の下端に隣接する土地								急傾斜地内							
	土石等の移動の高さと力の大きさ				土石等の堆積高さとの大きさ				土石等の移動の高さと力の大きさ				土石等の堆積高さとの大きさ			
	区分	高さ (m)	下端からの距離 (m)	力の大きさ (kN/m <sup>2</sup> )	区分	下端からの水平 距離(m)	高さ (m)	力の大きさ (kN/m <sup>2</sup> )	区分	高さ (m)	上端からの比高 (m)	力の大きさ (kN/m <sup>2</sup> )	区分	上端からの比高 (m)	高さ (m)	力の大きさ (kN/m <sup>2</sup> )
42	100kN/m <sup>2</sup> を超える	-	- ~ -	-	3mを超える	0.00 ~ 0.11	3.10	16.58	100kN/m <sup>2</sup> を超える	-	- ~ -	-	3mを超える	15.00 ~ 16.80	3.10	16.58
	それ以外	1.00	0.00 ~ 7.31	93.13	それ以外	0.11 ~ 7.31	3.00	16.05	それ以外	1.00	5.00 ~ 16.80	93.13	それ以外	5.00 ~ 15.00	3.00	16.05
44	100kN/m <sup>2</sup> を超える	-	- ~ -	-	3mを超える	- ~ -	-	-	100kN/m <sup>2</sup> を超える	-	- ~ -	-	3mを超える	- ~ -	-	-
	それ以外	1.00	0.00 ~ 5.18	64.58	それ以外	0.00 ~ 5.18	1.51	8.07	それ以外	1.00	5.00 ~ 6.53	64.58	それ以外	5.00 ~ 6.53	1.51	8.07
45	100kN/m <sup>2</sup> を超える	-	- ~ -	-	3mを超える	- ~ -	-	-	100kN/m <sup>2</sup> を超える	-	- ~ -	-	3mを超える	- ~ -	-	-
	それ以外	1.00	0.00 ~ 7.77	99.78	それ以外	0.00 ~ 7.77	2.53	13.56	それ以外	1.00	5.00 ~ 12.60	99.78	それ以外	5.00 ~ 12.60	2.53	13.56
46	100kN/m <sup>2</sup> を超える	-	- ~ -	-	3mを超える	- ~ -	-	-	100kN/m <sup>2</sup> を超える	-	- ~ -	-	3mを超える	- ~ -	-	-
	それ以外	1.00	0.00 ~ 7.58	97.04	それ以外	0.00 ~ 7.58	2.28	12.22	それ以外	1.00	5.00 ~ 10.20	97.04	それ以外	5.00 ~ 10.20	2.28	12.22
47	100kN/m <sup>2</sup> を超える	-	- ~ -	-	3mを超える	- ~ -	-	-	100kN/m <sup>2</sup> を超える	-	- ~ -	-	3mを超える	- ~ -	-	-
	それ以外	1.00	0.00 ~ 4.35	54.33	それ以外	0.00 ~ 4.35	2.16	11.57	それ以外	1.00	5.00 ~ 6.10	54.33	それ以外	5.00 ~ 6.10	2.16	11.57
48	100kN/m <sup>2</sup> を超える	-	- ~ -	-	3mを超える	- ~ -	-	-	100kN/m <sup>2</sup> を超える	-	- ~ -	-	3mを超える	- ~ -	-	-
	それ以外	1.00	0.00 ~ 4.23	52.92	それ以外	0.00 ~ 4.23	2.01	10.75	それ以外	1.00	5.00 ~ 5.00	52.92	それ以外	5.00 ~ 5.00	2.01	10.75
49	100kN/m <sup>2</sup> を超える	1.00	0.00 ~ 1.18	117.77	3mを超える	- ~ -	-	-	100kN/m <sup>2</sup> を超える	1.00	10.63 ~ 14.54	117.77	3mを超える	- ~ -	-	-
	それ以外	1.00	1.18 ~ 8.96	100.00	それ以外	0.00 ~ 8.96	2.12	11.35	それ以外	1.00	5.00 ~ 10.63	100.00	それ以外	5.00 ~ 14.54	2.12	11.35
50	100kN/m <sup>2</sup> を超える	1.00	0.00 ~ 0.62	109.26	3mを超える	- ~ -	-	-	100kN/m <sup>2</sup> を超える	1.00	10.55 ~ 12.30	109.26	3mを超える	- ~ -	-	-
	それ以外	1.00	0.62 ~ 8.41	100.00	それ以外	0.00 ~ 8.41	2.22	11.90	それ以外	1.00	5.00 ~ 10.55	100.00	それ以外	5.00 ~ 12.30	2.22	11.90
51	100kN/m <sup>2</sup> を超える	-	- ~ -	-	3mを超える	- ~ -	-	-	100kN/m <sup>2</sup> を超える	-	- ~ -	-	3mを超える	- ~ -	-	-
	それ以外	1.00	0.00 ~ 3.55	44.90	それ以外	0.00 ~ 3.55	2.37	12.67	それ以外	1.00	5.00 ~ 6.37	44.90	それ以外	5.00 ~ 6.37	2.37	12.67
52	100kN/m <sup>2</sup> を超える	-	- ~ -	-	3mを超える	- ~ -	-	-	100kN/m <sup>2</sup> を超える	-	- ~ -	-	3mを超える	- ~ -	-	-
	それ以外	1.00	0.00 ~ 7.52	96.18	それ以外	0.00 ~ 7.52	1.86	9.96	それ以外	1.00	5.00 ~ 10.10	96.18	それ以外	5.00 ~ 10.10	1.86	9.96
53	100kN/m <sup>2</sup> を超える	-	- ~ -	-	3mを超える	- ~ -	-	-	100kN/m <sup>2</sup> を超える	-	- ~ -	-	3mを超える	- ~ -	-	-
	それ以外	1.00	0.00 ~ 7.05	89.45	それ以外	0.00 ~ 7.05	1.94	10.39	それ以外	1.00	5.00 ~ 9.50	89.45	それ以外	5.00 ~ 9.50	1.94	10.39
54	100kN/m <sup>2</sup> を超える	1.00	0.00 ~ 1.45	122.13	3mを超える	- ~ -	-	-	100kN/m <sup>2</sup> を超える	1.00	12.21 ~ 17.68	122.13	3mを超える	- ~ -	-	-
	それ以外	1.00	1.45 ~ 9.24	100.00	それ以外	0.00 ~ 9.24	2.71	14.51	それ以外	1.00	5.00 ~ 12.21	100.00	それ以外	5.00 ~ 17.68	2.71	14.51
55	100kN/m <sup>2</sup> を超える	-	- ~ -	-	3mを超える	- ~ -	-	-	100kN/m <sup>2</sup> を超える	-	- ~ -	-	3mを超える	- ~ -	-	-
	それ以外	1.00	0.00 ~ 7.52	96.19	それ以外	0.00 ~ 7.52	2.30	12.28	それ以外	1.00	5.00 ~ 10.10	96.19	それ以外	5.00 ~ 10.10	2.30	12.28
56	100kN/m <sup>2</sup> を超える	-	- ~ -	-	3mを超える	- ~ -	-	-	100kN/m <sup>2</sup> を超える	-	- ~ -	-	3mを超える	- ~ -	-	-
	それ以外	1.00	0.00 ~ 7.05	89.45	それ以外	0.00 ~ 7.05	1.94	10.39	それ以外	1.00	5.00 ~ 9.50	89.45	それ以外	5.00 ~ 9.50	1.94	10.39
	100kN/m <sup>2</sup> を超える		~		3mを超える	~			100kN/m <sup>2</sup> を超える		~		3mを超える	~		
	それ以外		~		それ以外	~			それ以外		~		それ以外	~		