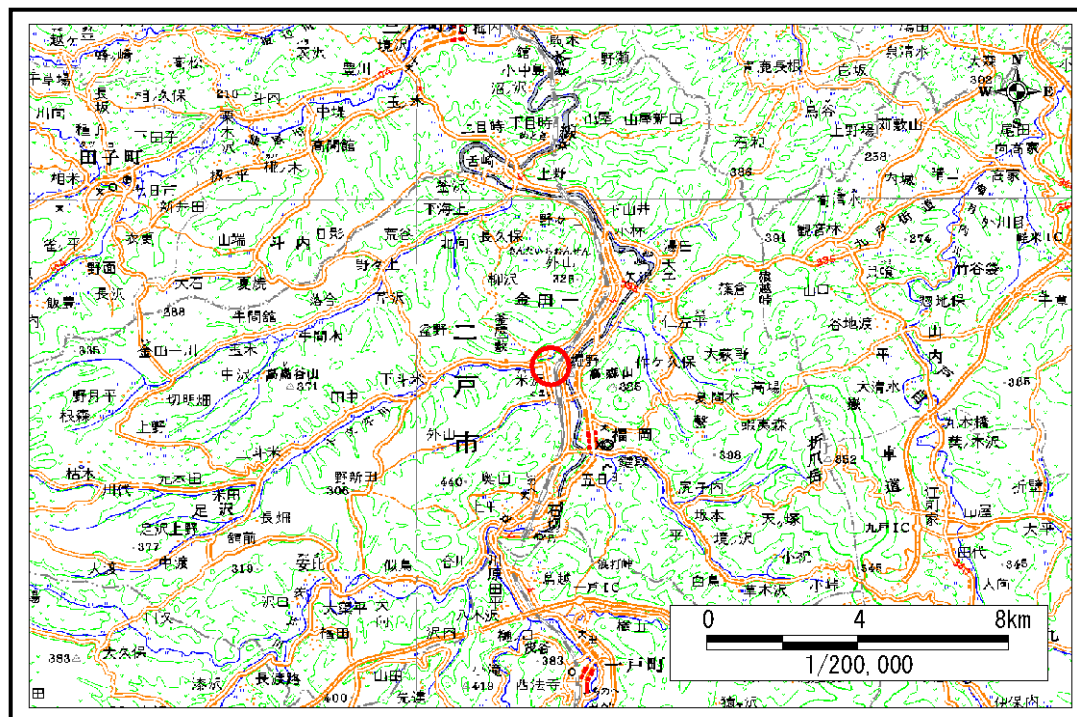


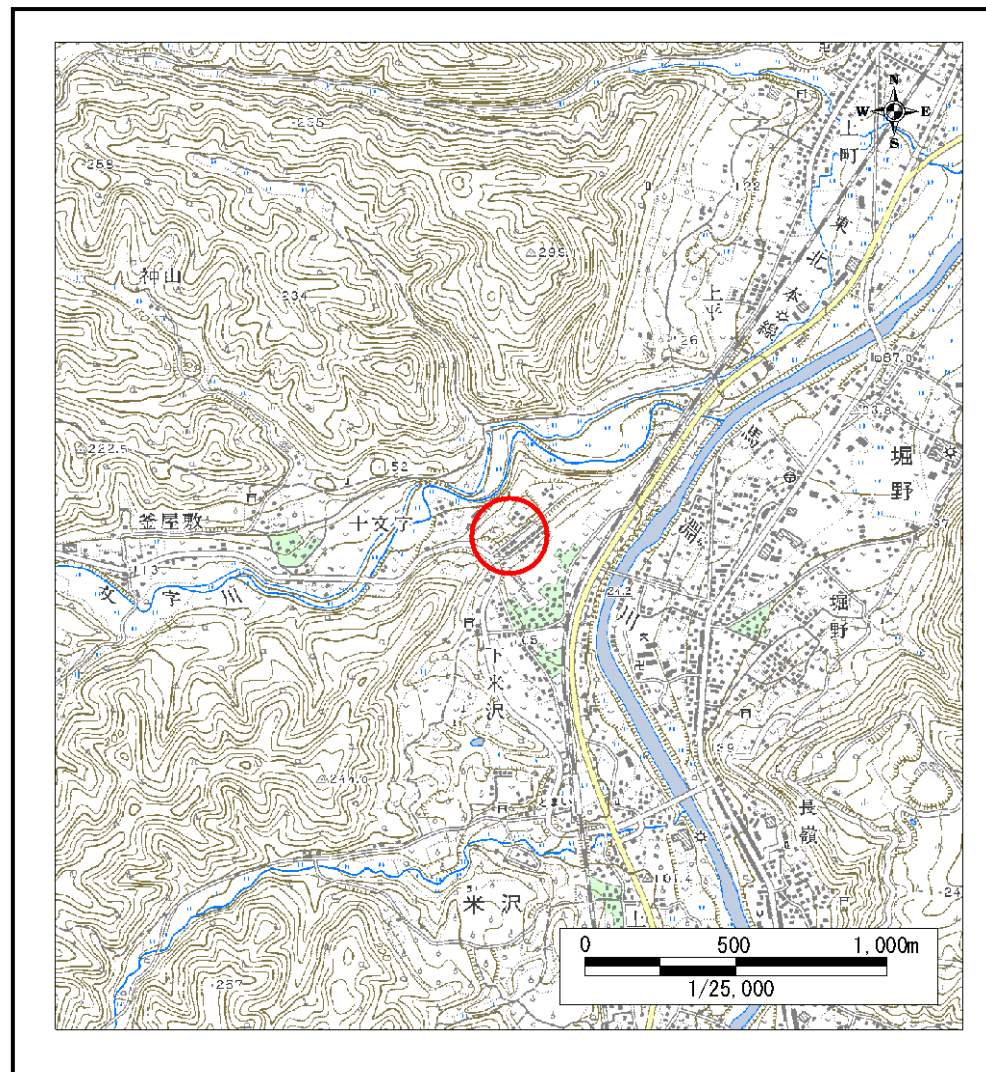
土砂災害防止に関する基礎調査(急傾斜地の崩壊)

表紙 概況、位置図

自然現象の種類	急傾斜地の崩壊
箇所番号	011A0694
箇所名	下平-1
所在地	二戸市米沢字下平
調査機関	二戸地方振興局



概況図 (S=1:200,000)



位置図 (S=1:25,000)

岩手県

急傾斜地の崩壊区域調書

様式3-1 危害のおそれのある土地、著しい危害のおそれのある土地の設定図 (1/2)

調査年度

平成16年度

急傾斜地の位置

箇所番号

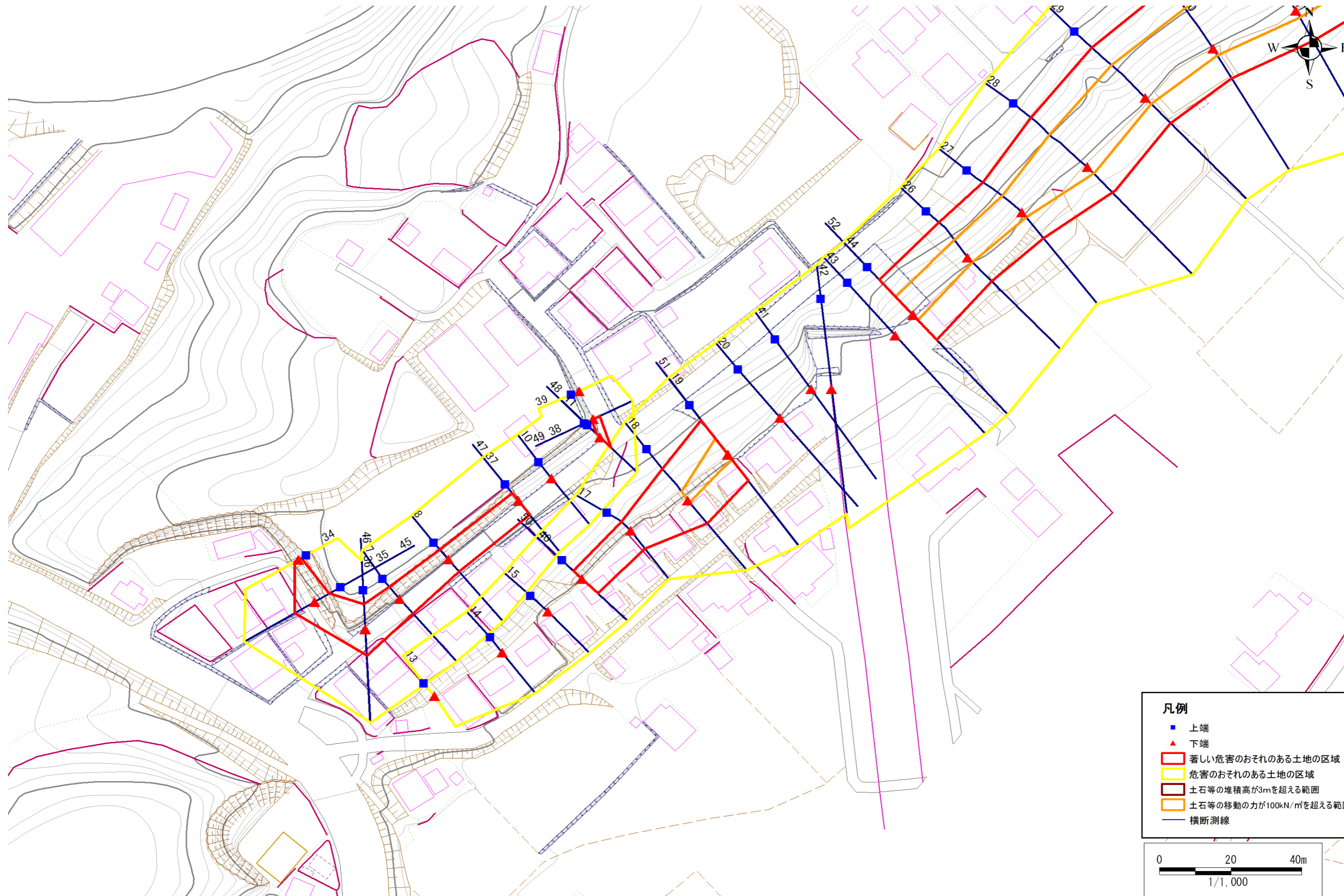
011A0694

箇所名

下平-1

所在地

二戸市米沢字下平



凡例

- 上端
- ▲ 下端
- ▭ 著しい危害のおそれのある土地の区域
- ▭ 危害のおそれのある土地の区域
- ▭ 土石等の堆積高が3mを超える範囲
- ▭ 土石等の移動の力が100kN/m²を超える範囲
- 横断測線

0 20 40m
1/1,000

急傾斜地の崩壊区域調書

様式3-1 危害のおそれのある土地、著しい危害のおそれのある土地の設定図 (2/2)

調査年度

平成16年度

急傾斜地の位置

箇所番号

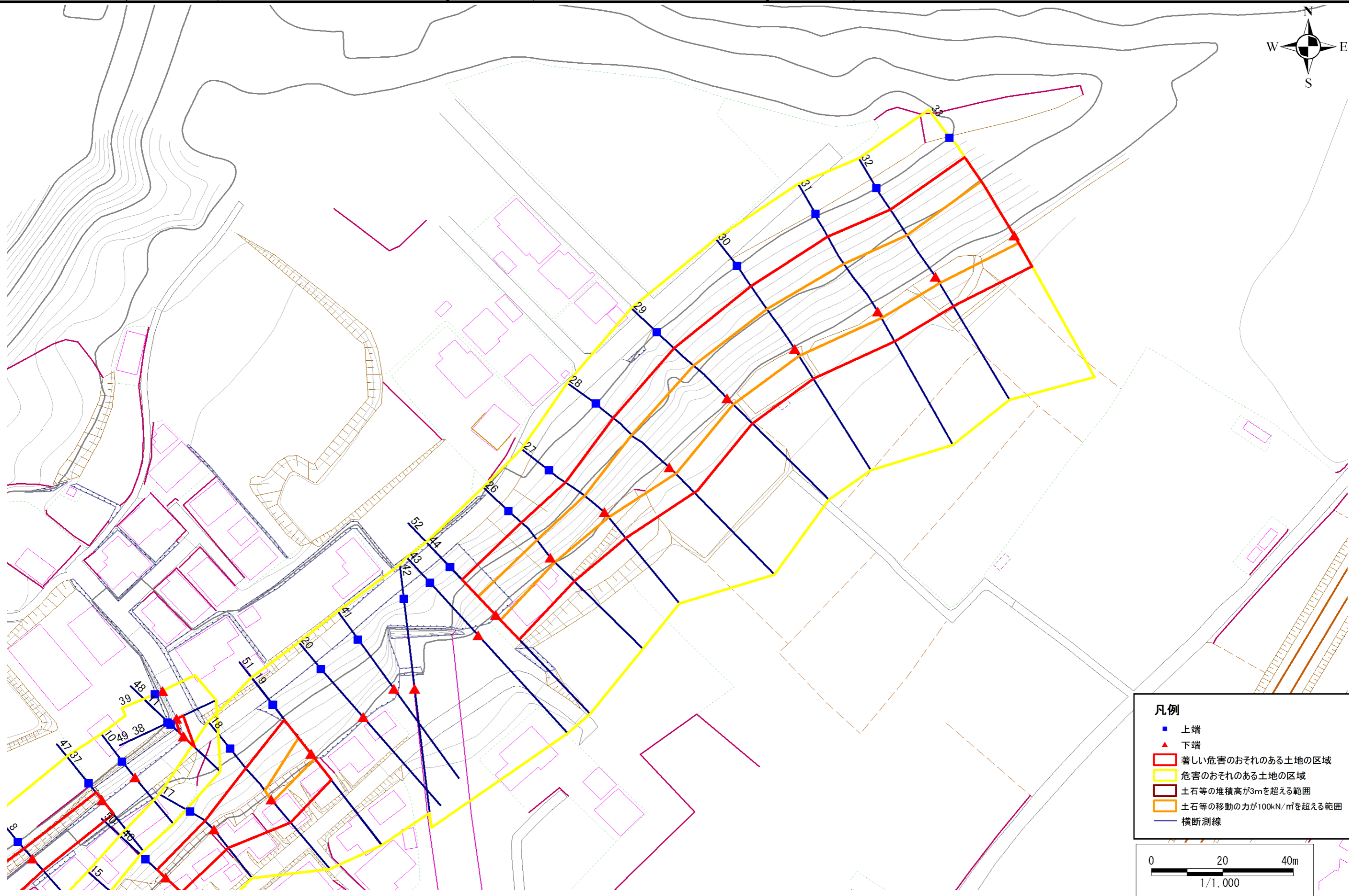
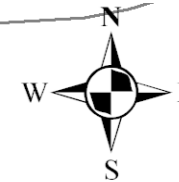
011A0694

箇所名

下平-1

所在地

二戸市米沢字下平



凡例

- 上端
- ▲ 下端
- 著しい危害のおそれのある土地の区域
- 危害のおそれのある土地の区域
- 土石等の堆積高が3mを超える範囲
- 土石等の移動の力が100kN/m²を超える範囲
- 横断測線

0 20 40m
1/1,000

急傾斜地の崩壊区域調書

様式3-2 建築物に作用すると想定される衝撃に関する事項(1/3)

調査年度 平成16年度

急傾斜地の位置		箇所番号 011A0694			箇所名		下平-1		所在地		二戸市米沢字下平					
横断 測線 番号	急傾斜地の下端に隣接する土地								急傾斜地内							
	土石等の移動の高さと力の大きさ				土石等の堆積高さとの大きさ				土石等の移動の高さと力の大きさ				土石等の堆積高さとの大きさ			
	区分	高さ (m)	下端からの距離 (m)	力の大きさ (kN/m ²)	区分	下端からの水平 距離(m)	高さ (m)	力の大きさ (kN/m ²)	区分	高さ (m)	上端からの比高 (m)	力の大きさ (kN/m ²)	区分	上端からの比高 (m)	高さ (m)	力の大きさ (kN/m ²)
7	100kN/m ² を超える	-	- ~ -	-	3mを超える	- ~ -	-	-	100kN/m ² を超える	-	- ~ -	-	3mを超える	- ~ -	-	-
	それ以外	1.00	0.00 ~ 5.60	69.94	それ以外	0.00 ~ 5.60	2.95	15.78	それ以外	1.00	5.00 ~ 12.05	69.94	それ以外	5.00 ~ 12.05	2.95	15.78
8	100kN/m ² を超える	-	- ~ -	-	3mを超える	0.00 ~ 0.13	3.15	16.84	100kN/m ² を超える	-	- ~ -	-	3mを超える	10.00 ~ 11.78	3.15	16.84
	それ以外	1.00	0.00 ~ 4.53	56.46	それ以外	0.13 ~ 4.53	3.00	16.05	それ以外	1.00	5.00 ~ 11.78	56.46	それ以外	5.00 ~ 10.00	3.00	16.05
10	100kN/m ² を超える	-	- ~ -	-	3mを超える	- ~ -	-	-	100kN/m ² を超える	-	- ~ -	-	3mを超える	- ~ -	-	-
	それ以外	-	- ~ -	-	それ以外	- ~ -	-	-	それ以外	-	- ~ -	-	それ以外	- ~ -	-	-
11	100kN/m ² を超える	-	- ~ -	-	3mを超える	- ~ -	-	-	100kN/m ² を超える	-	- ~ -	-	3mを超える	- ~ -	-	-
	それ以外	-	- ~ -	-	それ以外	- ~ -	-	-	それ以外	-	- ~ -	-	それ以外	- ~ -	-	-
13	100kN/m ² を超える	-	- ~ -	-	3mを超える	- ~ -	-	-	100kN/m ² を超える	-	- ~ -	-	3mを超える	- ~ -	-	-
	それ以外	-	- ~ -	-	それ以外	- ~ -	-	-	それ以外	-	- ~ -	-	それ以外	- ~ -	-	-
14	100kN/m ² を超える	-	- ~ -	-	3mを超える	- ~ -	-	-	100kN/m ² を超える	-	- ~ -	-	3mを超える	- ~ -	-	-
	それ以外	-	- ~ -	-	それ以外	- ~ -	-	-	それ以外	-	- ~ -	-	それ以外	- ~ -	-	-
15	100kN/m ² を超える	-	- ~ -	-	3mを超える	- ~ -	-	-	100kN/m ² を超える	-	- ~ -	-	3mを超える	- ~ -	-	-
	それ以外	-	- ~ -	-	それ以外	- ~ -	-	-	それ以外	-	- ~ -	-	それ以外	- ~ -	-	-
17	100kN/m ² を超える	-	- ~ -	-	3mを超える	- ~ -	-	-	100kN/m ² を超える	-	- ~ -	-	3mを超える	- ~ -	-	-
	それ以外	1.00	0.00 ~ 6.51	82.07	それ以外	0.00 ~ 6.51	1.99	10.67	それ以外	1.00	5.00 ~ 8.76	82.07	それ以外	5.00 ~ 8.76	1.99	10.67
18	100kN/m ² を超える	1.00	0.00 ~ 0.69	110.33	3mを超える	- ~ -	-	-	100kN/m ² を超える	1.00	10.78 ~ 12.98	110.33	3mを超える	- ~ -	-	-
	それ以外	1.00	0.69 ~ 8.48	100.00	それ以外	0.00 ~ 8.48	2.08	11.15	それ以外	1.00	5.00 ~ 10.78	100.00	それ以外	5.00 ~ 12.98	2.08	11.15
19	100kN/m ² を超える	-	- ~ -	-	3mを超える	- ~ -	-	-	100kN/m ² を超える	-	- ~ -	-	3mを超える	- ~ -	-	-
	それ以外	-	- ~ -	-	それ以外	- ~ -	-	-	それ以外	-	- ~ -	-	それ以外	- ~ -	-	-
20	100kN/m ² を超える	-	- ~ -	-	3mを超える	- ~ -	-	-	100kN/m ² を超える	-	- ~ -	-	3mを超える	- ~ -	-	-
	それ以外	-	- ~ -	-	それ以外	- ~ -	-	-	それ以外	-	- ~ -	-	それ以外	- ~ -	-	-
26	100kN/m ² を超える	1.00	0.00 ~ 1.72	126.43	3mを超える	- ~ -	-	-	100kN/m ² を超える	1.00	11.93 ~ 18.55	126.43	3mを超える	- ~ -	-	-
	それ以外	1.00	1.72 ~ 9.51	100.00	それ以外	0.00 ~ 9.51	2.68	14.35	それ以外	1.00	5.00 ~ 11.93	100.00	それ以外	5.00 ~ 18.55	2.68	14.35
27	100kN/m ² を超える	1.00	0.00 ~ 1.79	127.49	3mを超える	- ~ -	-	-	100kN/m ² を超える	1.00	10.70 ~ 16.90	127.49	3mを超える	- ~ -	-	-
	それ以外	1.00	1.79 ~ 9.57	100.00	それ以外	0.00 ~ 9.57	2.48	13.27	それ以外	1.00	5.00 ~ 10.70	100.00	それ以外	5.00 ~ 16.90	2.48	13.27
28	100kN/m ² を超える	1.00	0.00 ~ 2.50	139.13	3mを超える	- ~ -	-	-	100kN/m ² を超える	1.00	10.53 ~ 21.43	139.13	3mを超える	- ~ -	-	-
	それ以外	1.00	2.50 ~ 10.28	100.00	それ以外	0.00 ~ 10.28	2.70	14.47	それ以外	1.00	5.00 ~ 10.53	100.00	それ以外	5.00 ~ 21.43	2.70	14.47
29	100kN/m ² を超える	1.00	0.00 ~ 2.30	135.89	3mを超える	- ~ -	-	-	100kN/m ² を超える	1.00	10.56 ~ 20.47	135.89	3mを超える	- ~ -	-	-
	それ以外	1.00	2.30 ~ 10.09	100.00	それ以外	0.00 ~ 10.09	2.66	14.23	それ以外	1.00	5.00 ~ 10.56	100.00	それ以外	5.00 ~ 20.47	2.66	14.23

急傾斜地の崩壊区域調書

様式3-2 建築物に作用すると想定される衝撃に関する事項 (2/3)

調査年度 平成16年度

急傾斜地の位置		箇所番号 011A0694			箇所名		下平-1		所在地		二戸市米沢字下平					
横断 測線 番号	急傾斜地の下端に隣接する土地								急傾斜地内							
	土石等の移動の高さと力の大きさ				土石等の堆積高さとの大きさ				土石等の移動の高さと力の大きさ				土石等の堆積高さとの大きさ			
	区分	高さ (m)	下端からの距離 (m)	力の大きさ (kN/m ²)	区分	下端からの水平 距離(m)	高さ (m)	力の大きさ (kN/m ²)	区分	高さ (m)	上端からの比高 (m)	力の大きさ (kN/m ²)	区分	上端からの比高 (m)	高さ (m)	力の大きさ (kN/m ²)
30	100kN/m ² を超える	1.00	0.00 ~ 2.20	134.17	3mを超える	- ~ -	-	-	100kN/m ² を超える	1.00	10.68 ~ 20.58	134.17	3mを超える	- ~ -	-	-
	それ以外	1.00	2.20 ~ 9.98	100.00	それ以外	0.00 ~ 9.98	2.61	13.95	それ以外	1.00	5.00 ~ 10.68	100.00	それ以外	5.00 ~ 20.58	2.61	13.95
31	100kN/m ² を超える	1.00	0.00 ~ 2.11	132.77	3mを超える	- ~ -	-	-	100kN/m ² を超える	1.00	11.05 ~ 22.08	132.77	3mを超える	- ~ -	-	-
	それ以外	1.00	2.11 ~ 9.90	100.00	それ以外	0.00 ~ 9.90	2.53	13.54	それ以外	1.00	5.00 ~ 11.05	100.00	それ以外	5.00 ~ 22.08	2.53	13.54
32	100kN/m ² を超える	1.00	0.00 ~ 2.04	131.48	3mを超える	- ~ -	-	-	100kN/m ² を超える	1.00	10.93 ~ 20.65	131.48	3mを超える	- ~ -	-	-
	それ以外	1.00	2.04 ~ 9.82	100.00	それ以外	0.00 ~ 9.82	2.55	13.65	それ以外	1.00	5.00 ~ 10.93	100.00	それ以外	5.00 ~ 20.65	2.55	13.65
33	100kN/m ² を超える	1.00	0.00 ~ 2.44	138.16	3mを超える	- ~ -	-	-	100kN/m ² を超える	1.00	10.77 ~ 23.48	138.16	3mを超える	- ~ -	-	-
	それ以外	1.00	2.44 ~ 10.22	100.00	それ以外	0.00 ~ 10.22	2.58	13.82	それ以外	1.00	5.00 ~ 10.77	100.00	それ以外	5.00 ~ 23.48	2.58	13.82
34	100kN/m ² を超える	-	- ~ -	-	3mを超える	0.00 ~ 0.10	3.18	17.04	100kN/m ² を超える	-	- ~ -	-	3mを超える	5.00 ~ 8.50	3.18	17.04
	それ以外	1.00	0.00 ~ 1.13	18.66	それ以外	0.10 ~ 1.13	3.00	16.05	それ以外	1.00	5.00 ~ 8.50	18.66	それ以外	5.00 ~ 5.00	3.00	16.05
35	100kN/m ² を超える	-	- ~ -	-	3mを超える	- ~ -	-	-	100kN/m ² を超える	-	- ~ -	-	3mを超える	- ~ -	-	-
	それ以外	1.00	0.00 ~ 6.39	80.32	それ以外	0.00 ~ 6.39	2.23	11.93	それ以外	1.00	5.00 ~ 11.39	80.32	それ以外	5.00 ~ 11.39	2.23	11.93
36	100kN/m ² を超える	-	- ~ -	-	3mを超える	- ~ -	-	-	100kN/m ² を超える	-	- ~ -	-	3mを超える	- ~ -	-	-
	それ以外	1.00	0.00 ~ 7.67	98.33	それ以外	0.00 ~ 7.67	2.63	14.06	それ以外	1.00	5.00 ~ 13.57	98.33	それ以外	5.00 ~ 13.57	2.63	14.06
37	100kN/m ² を超える	-	- ~ -	-	3mを超える	- ~ -	-	-	100kN/m ² を超える	-	- ~ -	-	3mを超える	- ~ -	-	-
	それ以外	-	- ~ -	-	それ以外	- ~ -	-	-	それ以外	-	- ~ -	-	それ以外	- ~ -	-	-
38	100kN/m ² を超える	-	- ~ -	-	3mを超える	- ~ -	-	-	100kN/m ² を超える	-	- ~ -	-	3mを超える	- ~ -	-	-
	それ以外	-	- ~ -	-	それ以外	- ~ -	-	-	それ以外	-	- ~ -	-	それ以外	- ~ -	-	-
39	100kN/m ² を超える	-	- ~ -	-	3mを超える	- ~ -	-	-	100kN/m ² を超える	-	- ~ -	-	3mを超える	- ~ -	-	-
	それ以外	-	- ~ -	-	それ以外	- ~ -	-	-	それ以外	-	- ~ -	-	それ以外	- ~ -	-	-
40	100kN/m ² を超える	-	- ~ -	-	3mを超える	- ~ -	-	-	100kN/m ² を超える	-	- ~ -	-	3mを超える	- ~ -	-	-
	それ以外	-	- ~ -	-	それ以外	- ~ -	-	-	それ以外	-	- ~ -	-	それ以外	- ~ -	-	-
41	100kN/m ² を超える	-	- ~ -	-	3mを超える	- ~ -	-	-	100kN/m ² を超える	-	- ~ -	-	3mを超える	- ~ -	-	-
	それ以外	-	- ~ -	-	それ以外	- ~ -	-	-	それ以外	-	- ~ -	-	それ以外	- ~ -	-	-
42	100kN/m ² を超える	-	- ~ -	-	3mを超える	- ~ -	-	-	100kN/m ² を超える	-	- ~ -	-	3mを超える	- ~ -	-	-
	それ以外	-	- ~ -	-	それ以外	- ~ -	-	-	それ以外	-	- ~ -	-	それ以外	- ~ -	-	-
43	100kN/m ² を超える	-	- ~ -	-	3mを超える	- ~ -	-	-	100kN/m ² を超える	-	- ~ -	-	3mを超える	- ~ -	-	-
	それ以外	-	- ~ -	-	それ以外	- ~ -	-	-	それ以外	-	- ~ -	-	それ以外	- ~ -	-	-
44	100kN/m ² を超える	-	- ~ -	-	3mを超える	- ~ -	-	-	100kN/m ² を超える	-	- ~ -	-	3mを超える	- ~ -	-	-
	それ以外	-	- ~ -	-	それ以外	- ~ -	-	-	それ以外	-	- ~ -	-	それ以外	- ~ -	-	-

急傾斜地の崩壊区域調書

様式3-2 建築物に作用すると想定される衝撃に関する事項 (3/3)

調査年度 平成16年度

急傾斜地の位置		箇所番号 011A0694			箇所名		下平-1		所在地		二戸市米沢字下平					
横断 測線 番号	急傾斜地の下端に隣接する土地								急傾斜地内							
	土石等の移動の高さと力の大きさ				土石等の堆積高さとの大きさ				土石等の移動の高さと力の大きさ				土石等の堆積高さとの大きさ			
	区分	高さ (m)	下端からの距離 (m)	力の大きさ (kN/m ²)	区分	下端からの水平 距離(m)	高さ (m)	力の大きさ (kN/m ²)	区分	高さ (m)	上端からの比高 (m)	力の大きさ (kN/m ²)	区分	上端からの比高 (m)	高さ (m)	力の大きさ (kN/m ²)
45	100kN/m ² を超える	-	- ~ -	-	3mを超える	- ~ -	-	-	100kN/m ² を超える	-	- ~ -	-	3mを超える	- ~ -	-	-
	それ以外	1.00	0.00 ~ 6.38	80.24	それ以外	0.00 ~ 6.38	2.75	14.73	それ以外	1.00	5.00 ~ 11.39	80.24	それ以外	5.00 ~ 11.39	2.75	14.73
46	100kN/m ² を超える	-	- ~ -	-	3mを超える	- ~ -	-	-	100kN/m ² を超える	-	- ~ -	-	3mを超える	- ~ -	-	-
	それ以外	1.00	0.00 ~ 7.70	98.69	それ以外	0.00 ~ 7.70	2.62	14.03	それ以外	1.00	5.00 ~ 13.57	98.69	それ以外	5.00 ~ 13.57	2.62	14.03
47	100kN/m ² を超える	-	- ~ -	-	3mを超える	- ~ -	-	-	100kN/m ² を超える	-	- ~ -	-	3mを超える	- ~ -	-	-
	それ以外	1.00	0.00 ~ 5.00	62.34	それ以外	0.00 ~ 5.00	2.33	12.49	それ以外	1.00	5.00 ~ 9.30	62.34	それ以外	5.00 ~ 9.30	2.33	12.49
48	100kN/m ² を超える	-	- ~ -	-	3mを超える	- ~ -	-	-	100kN/m ² を超える	-	- ~ -	-	3mを超える	- ~ -	-	-
	それ以外	1.00	0.00 ~ 4.30	53.77	それ以外	0.00 ~ 4.30	2.30	12.29	それ以外	1.00	5.00 ~ 7.20	53.77	それ以外	5.00 ~ 7.20	2.30	12.29
49	100kN/m ² を超える	-	- ~ -	-	3mを超える	- ~ -	-	-	100kN/m ² を超える	-	- ~ -	-	3mを超える	- ~ -	-	-
	それ以外	1.00	0.00 ~ 1.99	27.59	それ以外	0.00 ~ 1.99	2.71	14.52	それ以外	1.00	5.00 ~ 6.10	27.59	それ以外	5.00 ~ 6.10	2.71	14.52
50	100kN/m ² を超える	-	- ~ -	-	3mを超える	- ~ -	-	-	100kN/m ² を超える	-	- ~ -	-	3mを超える	- ~ -	-	-
	それ以外	1.00	0.00 ~ 6.12	76.79	それ以外	0.00 ~ 6.12	2.09	11.17	それ以外	1.00	5.00 ~ 8.80	76.79	それ以外	5.00 ~ 8.80	2.09	11.17
51	100kN/m ² を超える	1.00	0.00 ~ 1.60	124.49	3mを超える	- ~ -	-	-	100kN/m ² を超える	1.00	11.04 ~ 16.50	124.49	3mを超える	- ~ -	-	-
	それ以外	1.00	1.60 ~ 9.39	100.00	それ以外	0.00 ~ 9.39	2.56	13.69	それ以外	1.00	5.00 ~ 11.04	100.00	それ以外	5.00 ~ 16.50	2.56	13.69
52	100kN/m ² を超える	1.00	0.00 ~ 1.90	129.30	3mを超える	- ~ -	-	-	100kN/m ² を超える	1.00	11.91 ~ 19.48	129.30	3mを超える	- ~ -	-	-
	それ以外	1.00	1.90 ~ 9.69	100.00	それ以外	0.00 ~ 9.69	2.68	14.34	それ以外	1.00	5.00 ~ 11.91	100.00	それ以外	5.00 ~ 19.48	2.68	14.34
	100kN/m ² を超える		~		3mを超える	~			100kN/m ² を超える		~		3mを超える	~		
	それ以外		~		それ以外	~			それ以外		~		それ以外	~		
	100kN/m ² を超える		~		3mを超える	~			100kN/m ² を超える		~		3mを超える	~		
	それ以外		~		それ以外	~			それ以外		~		それ以外	~		
	100kN/m ² を超える		~		3mを超える	~			100kN/m ² を超える		~		3mを超える	~		
	それ以外		~		それ以外	~			それ以外		~		それ以外	~		
	100kN/m ² を超える		~		3mを超える	~			100kN/m ² を超える		~		3mを超える	~		
	それ以外		~		それ以外	~			それ以外		~		それ以外	~		
	100kN/m ² を超える		~		3mを超える	~			100kN/m ² を超える		~		3mを超える	~		
	それ以外		~		それ以外	~			それ以外		~		それ以外	~		