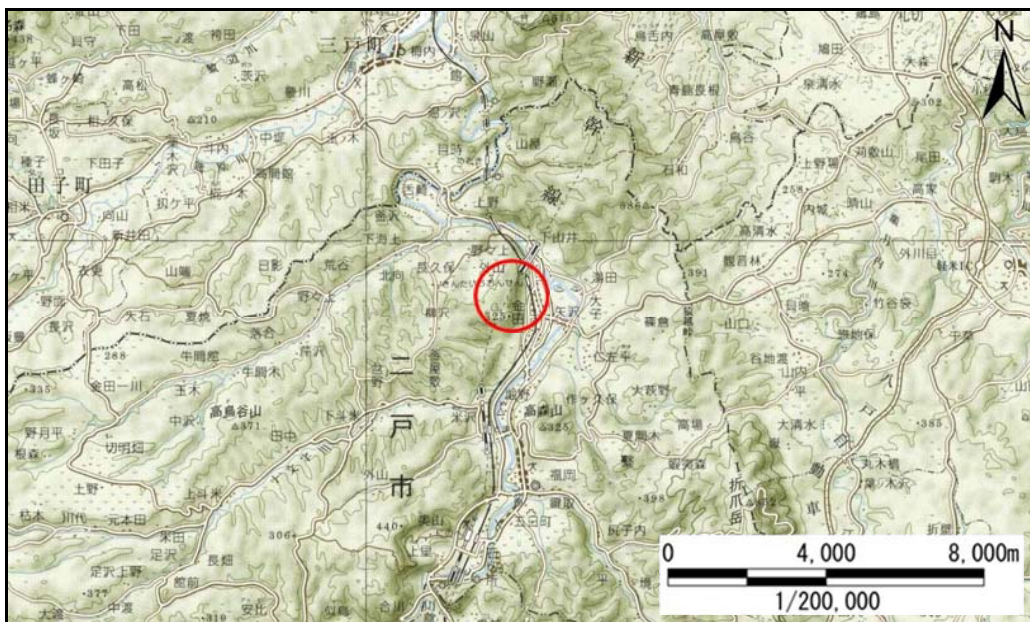


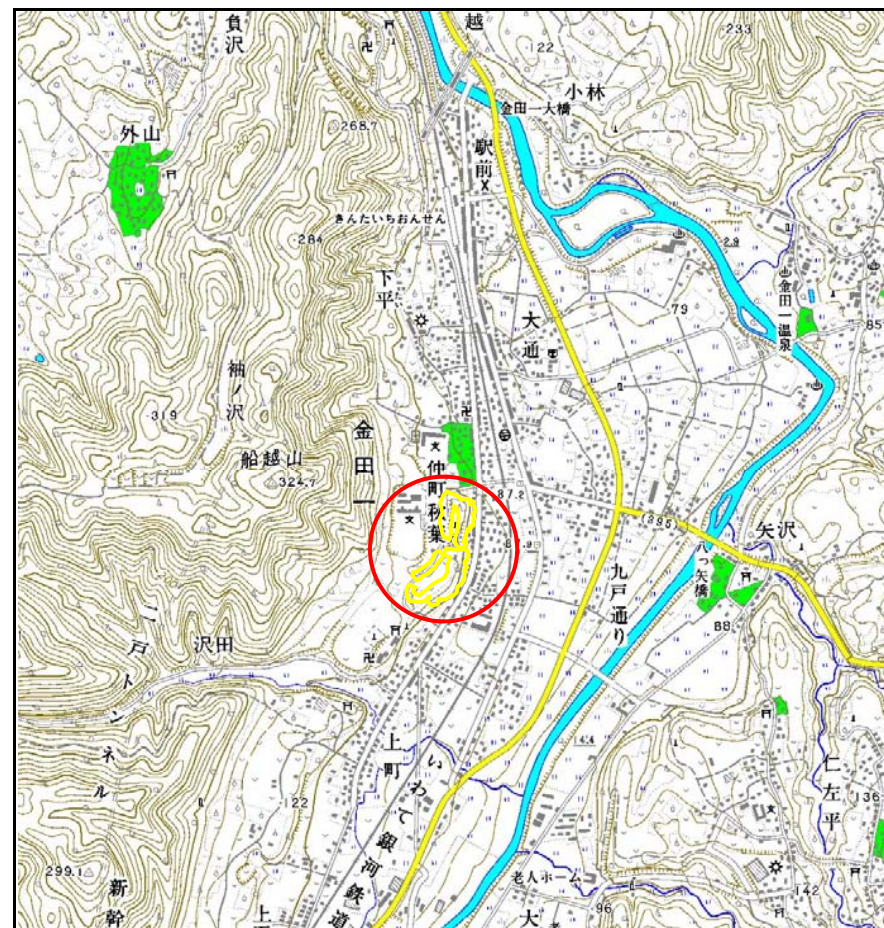
土砂災害防止に関する基礎調査(急傾斜地の崩壊)

表紙 概況、位置図

自然現象の種類	急傾斜地の崩壊
箇所番号	011A0692
箇所名	秋葉
所在地	二戸市金田一字野月
調査機関	県北広域振興局土木部二戸土木センター



位置図(S=1:200,000)

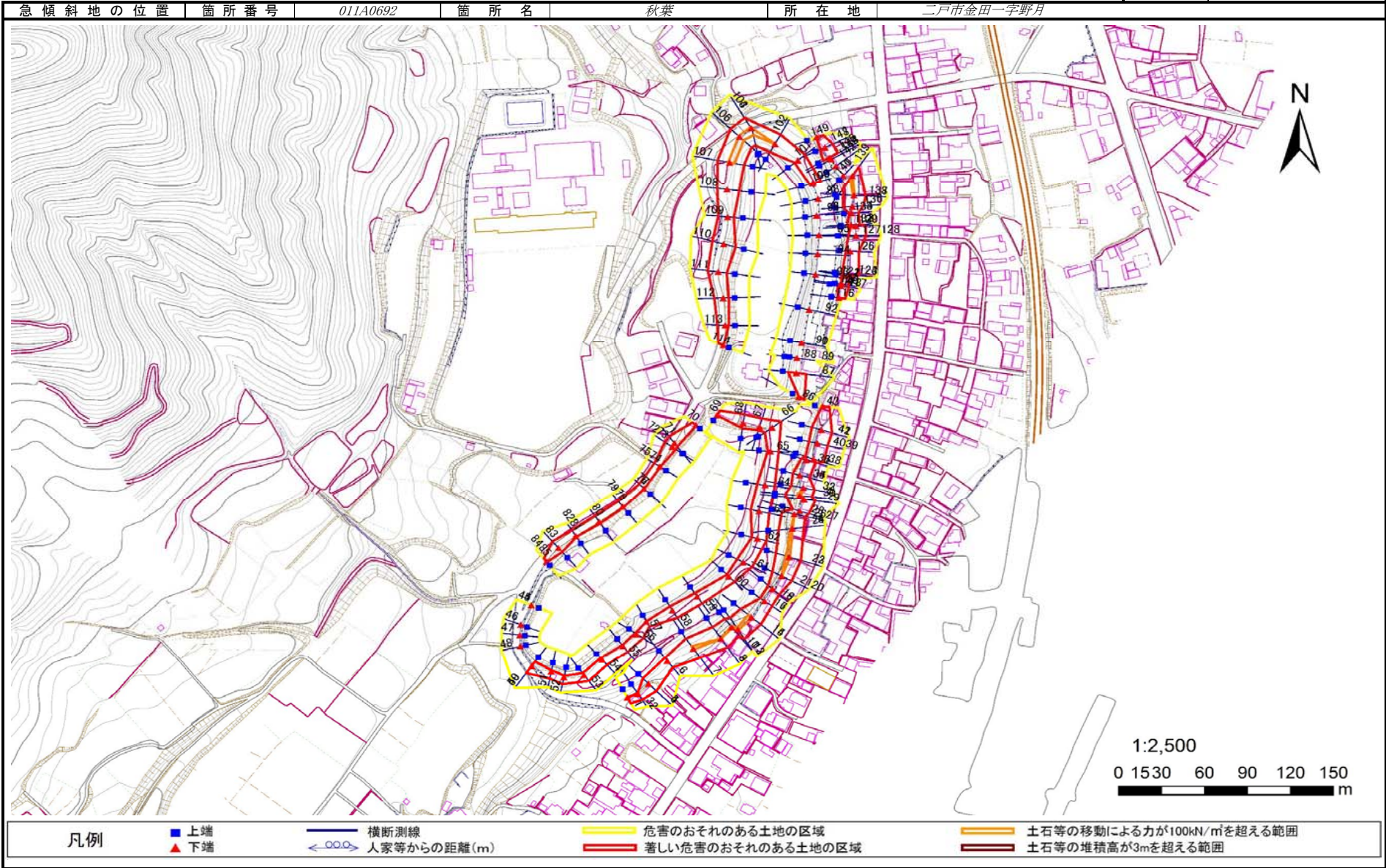


概況図(S=1:25,000)

急傾斜地の崩壊区域調査

様式3-1 危害のおそれのある土地、著しい危害のおそれのある土地の設定図

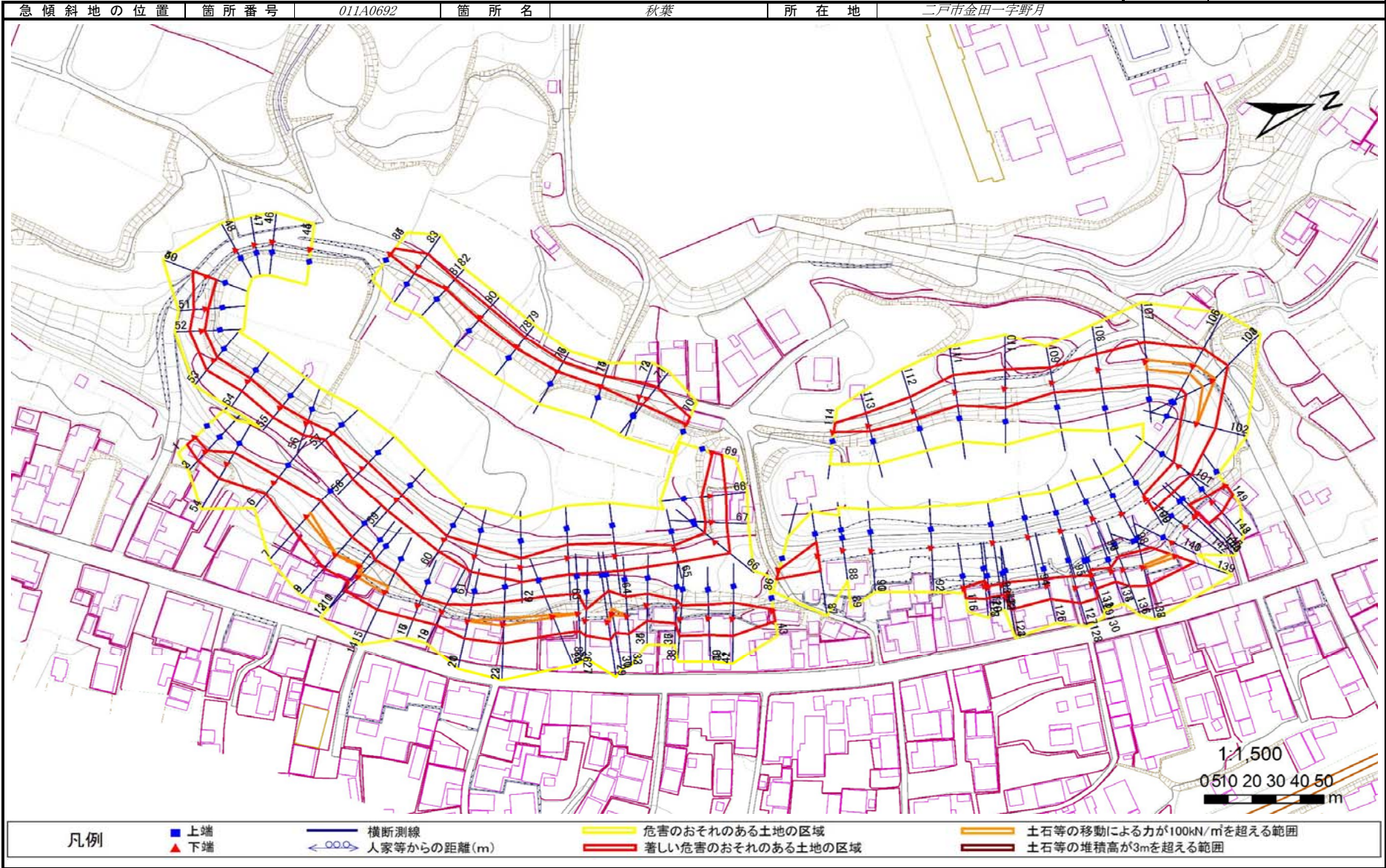
調査年度 平成27年度



急傾斜地の崩壊区域調査

様式3-1 危害のおそれのある土地、著しい危害のおそれのある土地の設定図

調査年度 平成27年度



急傾斜地の崩壊区域調査

様式3-2 建築物に作用すると想定される衝撃に関する事項(1/10)

										調査年度	平成27年度					
急傾斜地の位置		箇所番号			箇所名			秋葉		所在地		二戸市金田一字野月				
横断 測線 番号	急傾斜地の下端に隣接する土地								急傾斜地内							
	土石等の移動の高さと力の大きさ				土石等の堆積高さとの大きさ				土石等の移動の高さと力の大きさ				土石等の堆積高さとの大きさ			
	区分	高さ (m)	下端からの距離 (m)	力の大きさ (kN/m ²)	区分	下端からの水平 距離(m)	高さ (m)	力の大きさ (kN/m ²)	区分	高さ (m)	上端からの比高 (m)	力の大きさ (kN/m ²)	区分	上端からの比高 (m)	高さ (m)	力の大きさ (kN/m ²)
1	100kN/m ² を超える	—	— ~ —	—	3mを超える	— ~ —	—	—	100kN/m ² を超える	—	— ~ —	—	3mを超える	— ~ —	—	—
	それ以外	1.00	0.00 ~ 4.77	59.50	それ以外	0.00 ~ 0.00	1.74	8.77	それ以外	1.00	5.00 ~ 5.00	59.50	それ以外	5.00 ~ 5.00	1.74	8.77
2	100kN/m ² を超える	—	— ~ —	—	3mを超える	— ~ —	—	—	100kN/m ² を超える	—	— ~ —	—	3mを超える	— ~ —	—	—
	それ以外	1.00	0.00 ~ 5.06	63.05	それ以外	0.00 ~ 0.00	1.64	8.29	それ以外	1.00	5.00 ~ 5.50	63.05	それ以外	5.00 ~ 5.50	1.64	8.29
3	100kN/m ² を超える	—	— ~ —	—	3mを超える	— ~ —	—	—	100kN/m ² を超える	—	— ~ —	—	3mを超える	— ~ —	—	—
	それ以外	1.00	0.00 ~ 5.06	63.05	それ以外	0.00 ~ 0.00	1.64	8.29	それ以外	1.00	5.00 ~ 5.50	63.05	それ以外	5.00 ~ 5.50	1.64	8.29
4	100kN/m ² を超える	—	— ~ —	—	3mを超える	— ~ —	—	—	100kN/m ² を超える	—	— ~ —	—	3mを超える	— ~ —	—	—
	それ以外	1.00	0.00 ~ 7.29	92.89	それ以外	0.00 ~ 7.29	2.55	12.89	それ以外	1.00	5.00 ~ 11.40	92.89	それ以外	5.00 ~ 11.40	2.55	12.89
5	100kN/m ² を超える	—	— ~ —	—	3mを超える	— ~ —	—	—	100kN/m ² を超える	—	— ~ —	—	3mを超える	— ~ —	—	—
	それ以外	1.00	0.00 ~ 7.29	92.89	それ以外	0.00 ~ 7.29	2.55	12.89	それ以外	1.00	5.00 ~ 11.40	92.89	それ以外	5.00 ~ 11.40	2.55	12.89
6	100kN/m ² を超える	—	— ~ —	—	3mを超える	— ~ —	—	—	100kN/m ² を超える	—	— ~ —	—	3mを超える	— ~ —	—	—
	それ以外	1.00	0.00 ~ 6.17	77.44	それ以外	0.00 ~ 0.00	1.76	8.87	それ以外	1.00	5.00 ~ 7.12	77.44	それ以外	5.00 ~ 7.12	1.76	8.87
7	100kN/m ² を超える	1.00	0.00 ~ 0.64	109.47	3mを超える	— ~ —	—	—	100kN/m ² を超える	1.00	10.58 ~ 12.37	109.47	3mを超える	— ~ —	—	—
	それ以外	1.00	0.64 ~ 8.42	100.00	それ以外	0.00 ~ 8.42	2.24	11.33	それ以外	1.00	5.00 ~ 10.58	100.00	それ以外	5.00 ~ 12.37	2.24	11.33
8	100kN/m ² を超える	1.00	0.00 ~ 0.03	100.45	3mを超える	— ~ —	—	—	100kN/m ² を超える	1.00	11.39 ~ 11.49	100.45	3mを超える	— ~ —	—	—
	それ以外	1.00	0.03 ~ 7.82	100.00	それ以外	0.00 ~ 7.82	2.01	10.15	それ以外	1.00	5.00 ~ 11.39	100.00	それ以外	5.00 ~ 11.49	2.01	10.15
9	100kN/m ² を超える	1.00	0.00 ~ 0.03	100.45	3mを超える	— ~ —	—	—	100kN/m ² を超える	1.00	11.39 ~ 11.49	100.45	3mを超える	— ~ —	—	—
	それ以外	1.00	0.03 ~ 7.82	100.00	それ以外	0.00 ~ 7.82	2.01	10.15	それ以外	1.00	5.00 ~ 11.39	100.00	それ以外	5.00 ~ 11.49	2.01	10.15
10	100kN/m ² を超える	1.00	0.00 ~ 0.29	104.26	3mを超える	— ~ —	—	—	100kN/m ² を超える	1.00	10.54 ~ 11.31	104.26	3mを超える	— ~ —	—	—
	それ以外	1.00	0.29 ~ 8.07	100.00	それ以外	0.00 ~ 8.07	2.21	11.17	それ以外	1.00	5.00 ~ 10.54	100.00	それ以外	5.00 ~ 11.31	2.21	11.17
11	100kN/m ² を超える	1.00	0.00 ~ 0.29	104.26	3mを超える	— ~ —	—	—	100kN/m ² を超える	1.00	10.54 ~ 11.31	104.26	3mを超える	— ~ —	—	—
	それ以外	1.00	0.29 ~ 8.07	100.00	それ以外	0.00 ~ 8.07	2.21	11.17	それ以外	1.00	5.00 ~ 10.54	100.00	それ以外	5.00 ~ 11.31	2.21	11.17
12	100kN/m ² を超える	1.00	0.00 ~ 0.36	105.37	3mを超える	— ~ —	—	—	100kN/m ² を超える	1.00	10.86 ~ 11.96	105.37	3mを超える	— ~ —	—	—
	それ以外	1.00	0.36 ~ 8.15	100.00	それ以外	0.00 ~ 8.15	2.07	10.46	それ以外	1.00	5.00 ~ 10.86	100.00	それ以外	5.00 ~ 11.96	2.07	10.46
13	100kN/m ² を超える	1.00	0.00 ~ 0.36	105.37	3mを超える	— ~ —	—	—	100kN/m ² を超える	1.00	10.86 ~ 11.96	105.37	3mを超える	— ~ —	—	—
	それ以外	1.00	0.36 ~ 8.15	100.00	それ以外	0.00 ~ 8.15	2.07	10.46	それ以外	1.00	5.00 ~ 10.86	100.00	それ以外	5.00 ~ 11.96	2.07	10.46
14	100kN/m ² を超える	1.00	0.00 ~ 0.74	111.06	3mを超える	— ~ —	—	—	100kN/m ² を超える	1.00	10.55 ~ 12.67	111.06	3mを超える	— ~ —	—	—
	それ以外	1.00	0.74 ~ 8.53	100.00	それ以外	0.00 ~ 8.53	2.22	11.21	それ以外	1.00	5.00 ~ 10.55	100.00	それ以外	5.00 ~ 12.67	2.22	11.21
15	100kN/m ² を超える	1.00	0.00 ~ 0.74	111.06	3mを超える	— ~ —	—	—	100kN/m ² を超える	1.00	10.55 ~ 12.67	111.06	3mを超える	— ~ —	—	—
	それ以外	1.00	0.74 ~ 8.53	100.00	それ以外	0.00 ~ 8.53	2.22	11.21	それ以外	1.00	5.00 ~ 10.55	100.00	それ以外	5.00 ~ 12.67	2.22	11.21

急傾斜地の崩壊区域調査

様式3-2 建築物に作用すると想定される衝撃に関する事項(2/10)

										調査年度	平成27年度					
急傾斜地の位置		箇所番号			箇所名			秋葉		所在地		二戸市金田一字野月				
横断 測線 番号	急傾斜地の下端に隣接する土地								急傾斜地内							
	土石等の移動の高さと力の大きさ				土石等の堆積高さとの大きさ				土石等の移動の高さと力の大きさ				土石等の堆積高さとの大きさ			
	区分	高さ (m)	下端からの距離 (m)	力の大きさ (kN/m ²)	区分	下端からの水平 距離(m)	高さ (m)	力の大きさ (kN/m ²)	区分	高さ (m)	上端からの比高 (m)	力の大きさ (kN/m ²)	区分	上端からの比高 (m)	高さ (m)	力の大きさ (kN/m ²)
16	100kN/m ² を超える	—	— ~ —	—	3mを超える	— ~ —	—	—	100kN/m ² を超える	—	— ~ —	—	3mを超える	— ~ —	—	—
	それ以外	1.00	0.00 ~ 6.33	79.56	それ以外	0.00 ~ 0.00	1.68	8.48	それ以外	1.00	5.00 ~ 7.50	79.56	それ以外	5.00 ~ 7.50	1.68	8.48
17	100kN/m ² を超える	—	— ~ —	—	3mを超える	— ~ —	—	—	100kN/m ² を超える	—	— ~ —	—	3mを超える	— ~ —	—	—
	それ以外	1.00	0.00 ~ 6.33	79.56	それ以外	0.00 ~ 0.00	1.68	8.48	それ以外	1.00	5.00 ~ 7.50	79.56	それ以外	5.00 ~ 7.50	1.68	8.48
18	100kN/m ² を超える	—	— ~ —	—	3mを超える	— ~ —	—	—	100kN/m ² を超える	—	— ~ —	—	3mを超える	— ~ —	—	—
	それ以外	1.00	0.00 ~ 6.50	81.88	それ以外	0.00 ~ 0.00	1.73	8.75	それ以外	1.00	5.00 ~ 7.72	81.88	それ以外	5.00 ~ 7.72	1.73	8.75
19	100kN/m ² を超える	—	— ~ —	—	3mを超える	— ~ —	—	—	100kN/m ² を超える	—	— ~ —	—	3mを超える	— ~ —	—	—
	それ以外	1.00	0.00 ~ 6.50	81.88	それ以外	0.00 ~ 0.00	1.73	8.75	それ以外	1.00	5.00 ~ 7.72	81.88	それ以外	5.00 ~ 7.72	1.73	8.75
20	100kN/m ² を超える	1.00	0.00 ~ 0.09	101.31	3mを超える	— ~ —	—	—	100kN/m ² を超える	1.00	10.57 ~ 10.80	101.31	3mを超える	— ~ —	—	—
	それ以外	1.00	0.09 ~ 7.87	100.00	それ以外	0.00 ~ 7.87	2.23	11.28	それ以外	1.00	5.00 ~ 10.57	100.00	それ以外	5.00 ~ 10.80	2.23	11.28
21	100kN/m ² を超える	1.00	0.00 ~ 0.09	101.31	3mを超える	— ~ —	—	—	100kN/m ² を超える	1.00	10.57 ~ 10.80	101.31	3mを超える	— ~ —	—	—
	それ以外	1.00	0.09 ~ 7.87	100.00	それ以外	0.00 ~ 7.87	2.23	11.28	それ以外	1.00	5.00 ~ 10.57	100.00	それ以外	5.00 ~ 10.80	2.23	11.28
22	100kN/m ² を超える	1.00	0.00 ~ 0.60	108.86	3mを超える	— ~ —	—	—	100kN/m ² を超える	1.00	10.55 ~ 12.27	108.86	3mを超える	— ~ —	—	—
	それ以外	1.00	0.60 ~ 8.38	100.00	それ以外	0.00 ~ 8.38	2.15	10.89	それ以外	1.00	5.00 ~ 10.55	100.00	それ以外	5.00 ~ 12.27	2.15	10.89
23	100kN/m ² を超える	1.00	0.00 ~ 0.61	109.02	3mを超える	— ~ —	—	—	100kN/m ² を超える	1.00	10.55 ~ 12.30	109.02	3mを超える	— ~ —	—	—
	それ以外	1.00	0.61 ~ 8.39	100.00	それ以外	0.00 ~ 8.39	2.16	10.89	それ以外	1.00	5.00 ~ 10.55	100.00	それ以外	5.00 ~ 12.30	2.16	10.89
24	100kN/m ² を超える	1.00	0.00 ~ 0.23	103.34	3mを超える	— ~ —	—	—	100kN/m ² を超える	1.00	10.85 ~ 11.52	103.34	3mを超える	— ~ —	—	—
	それ以外	1.00	0.23 ~ 8.01	100.00	それ以外	0.00 ~ 8.01	2.07	10.47	それ以外	1.00	5.00 ~ 10.85	100.00	それ以外	5.00 ~ 11.52	2.07	10.47
25	100kN/m ² を超える	1.00	0.00 ~ 0.23	103.34	3mを超える	— ~ —	—	—	100kN/m ² を超える	1.00	10.85 ~ 11.52	103.34	3mを超える	— ~ —	—	—
	それ以外	1.00	0.23 ~ 8.01	100.00	それ以外	0.00 ~ 8.01	2.07	10.47	それ以外	1.00	5.00 ~ 10.85	100.00	それ以外	5.00 ~ 11.52	2.07	10.47
26	100kN/m ² を超える	1.00	0.00 ~ 0.01	100.13	3mを超える	— ~ —	—	—	100kN/m ² を超える	1.00	10.91 ~ 10.94	100.13	3mを超える	— ~ —	—	—
	それ以外	1.00	0.01 ~ 7.79	100.00	それ以外	0.00 ~ 7.79	2.06	10.42	それ以外	1.00	5.00 ~ 10.91	100.00	それ以外	5.00 ~ 10.94	2.06	10.42
27	100kN/m ² を超える	1.00	0.00 ~ 0.01	100.13	3mを超える	— ~ —	—	—	100kN/m ² を超える	1.00	10.91 ~ 10.94	100.13	3mを超える	— ~ —	—	—
	それ以外	1.00	0.01 ~ 7.79	100.00	それ以外	0.00 ~ 7.79	2.06	10.42	それ以外	1.00	5.00 ~ 10.91	100.00	それ以外	5.00 ~ 10.94	2.06	10.42
28	100kN/m ² を超える	—	— ~ —	—	3mを超える	— ~ —	—	—	100kN/m ² を超える	—	— ~ —	—	3mを超える	— ~ —	—	—
	それ以外	1.00	0.00 ~ 6.70	84.59	それ以外	0.00 ~ 0.00	1.66	8.40	それ以外	1.00	5.00 ~ 8.30	84.59	それ以外	5.00 ~ 8.30	1.66	8.40
29	100kN/m ² を超える	1.00	0.00 ~ 0.06	100.84	3mを超える	— ~ —	—	—	100kN/m ² を超える	1.00	12.09 ~ 12.30	100.84	3mを超える	— ~ —	—	—
	それ以外	1.00	0.06 ~ 7.84	100.00	それ以外	0.00 ~ 7.84	1.96	9.90	それ以外	1.00	5.00 ~ 12.09	100.00	それ以外	5.00 ~ 12.30	1.96	9.90
30	100kN/m ² を超える	1.00	0.00 ~ 0.54	108.03	3mを超える	— ~ —	—	—	100kN/m ² を超える	1.00	10.67 ~ 12.29	108.03	3mを超える	— ~ —	—	—
	それ以外	1.00	0.54 ~ 8.33	100.00	それ以外	0.00 ~ 8.33	2.11	10.65	それ以外	1.00	5.00 ~ 10.67	100.00	それ以外	5.00 ~ 12.29	2.11	10.65

急傾斜地の崩壊区域調査

様式3-2 建築物に作用すると想定される衝撃に関する事項(3/10)

調査年度 平成27年度

急傾斜地の位置		011A0692			箇所名		秋葉		所在地		二戸市金田一字野月					
横断 測線 番号	急傾斜地の下端に隣接する土地								急傾斜地内							
	土石等の移動の高さと力の大きさ				土石等の堆積高さとの大きさ				土石等の移動の高さと力の大きさ				土石等の堆積高さとの大きさ			
	区分	高さ (m)	下端からの距離 (m)	力の大きさ (kN/m ²)	区分	下端からの水平 距離(m)	高さ (m)	力の大きさ (kN/m ²)	区分	高さ (m)	上端からの比高 (m)	力の大きさ (kN/m ²)	区分	上端からの比高 (m)	高さ (m)	力の大きさ (kN/m ²)
31	100kN/m ² を超える	1.00	0.00 ~ 0.54	108.03	3mを超える	— ~ —	—	—	100kN/m ² を超える	1.00	10.67 ~ 12.29	108.03	3mを超える	— ~ —	—	—
	それ以外	1.00	0.54 ~ 8.33	100.00	それ以外	0.00 ~ 8.33	2.11	10.65	それ以外	1.00	5.00 ~ 10.67	100.00	それ以外	5.00 ~ 12.29	2.11	10.65
32	100kN/m ² を超える	1.00	0.00 ~ 0.03	100.48	3mを超える	— ~ —	—	—	100kN/m ² を超える	1.00	10.83 ~ 10.92	100.48	3mを超える	— ~ —	—	—
	それ以外	1.00	0.03 ~ 7.82	100.00	それ以外	0.00 ~ 7.82	2.07	10.49	それ以外	1.00	5.00 ~ 10.83	100.00	それ以外	5.00 ~ 10.92	2.07	10.49
33	100kN/m ² を超える	1.00	0.00 ~ 0.03	100.48	3mを超える	— ~ —	—	—	100kN/m ² を超える	1.00	10.83 ~ 10.92	100.48	3mを超える	— ~ —	—	—
	それ以外	1.00	0.03 ~ 7.82	100.00	それ以外	0.00 ~ 7.82	2.07	10.49	それ以外	1.00	5.00 ~ 10.83	100.00	それ以外	5.00 ~ 10.92	2.07	10.49
34	100kN/m ² を超える	—	— ~ —	—	3mを超える	— ~ —	—	—	100kN/m ² を超える	—	— ~ —	—	3mを超える	— ~ —	—	—
	それ以外	1.00	0.00 ~ 6.99	88.68	それ以外	0.00 ~ 0.00	1.74	8.78	それ以外	1.00	5.00 ~ 8.70	88.68	それ以外	5.00 ~ 8.70	1.74	8.78
35	100kN/m ² を超える	—	— ~ —	—	3mを超える	— ~ —	—	—	100kN/m ² を超える	—	— ~ —	—	3mを超える	— ~ —	—	—
	それ以外	1.00	0.00 ~ 6.99	88.68	それ以外	0.00 ~ 0.00	1.74	8.78	それ以外	1.00	5.00 ~ 8.70	88.68	それ以外	5.00 ~ 8.70	1.74	8.78
36	100kN/m ² を超える	—	— ~ —	—	3mを超える	— ~ —	—	—	100kN/m ² を超える	—	— ~ —	—	3mを超える	— ~ —	—	—
	それ以外	1.00	0.00 ~ 6.60	83.26	それ以外	0.00 ~ 6.60	1.86	9.38	それ以外	1.00	5.00 ~ 8.11	83.26	それ以外	5.00 ~ 8.11	1.86	9.38
37	100kN/m ² を超える	—	— ~ —	—	3mを超える	— ~ —	—	—	100kN/m ² を超える	—	— ~ —	—	3mを超える	— ~ —	—	—
	それ以外	1.00	0.00 ~ 6.60	83.26	それ以外	0.00 ~ 6.60	1.86	9.38	それ以外	1.00	5.00 ~ 8.11	83.26	それ以外	5.00 ~ 8.11	1.86	9.38
38	100kN/m ² を超える	—	— ~ —	—	3mを超える	— ~ —	—	—	100kN/m ² を超える	—	— ~ —	—	3mを超える	— ~ —	—	—
	それ以外	1.00	0.00 ~ 7.30	92.96	それ以外	0.00 ~ 0.00	1.72	8.70	それ以外	1.00	5.00 ~ 9.40	92.96	それ以外	5.00 ~ 9.40	1.72	8.70
39	100kN/m ² を超える	—	— ~ —	—	3mを超える	— ~ —	—	—	100kN/m ² を超える	—	— ~ —	—	3mを超える	— ~ —	—	—
	それ以外	1.00	0.00 ~ 7.41	94.57	それ以外	0.00 ~ 0.00	1.77	8.95	それ以外	1.00	5.00 ~ 9.61	94.57	それ以外	5.00 ~ 9.61	1.77	8.95
40	100kN/m ² を超える	—	— ~ —	—	3mを超える	— ~ —	—	—	100kN/m ² を超える	—	— ~ —	—	3mを超える	— ~ —	—	—
	それ以外	1.00	0.00 ~ 7.41	94.57	それ以外	0.00 ~ 0.00	1.77	8.95	それ以外	1.00	5.00 ~ 9.61	94.57	それ以外	5.00 ~ 9.61	1.77	8.95
41	100kN/m ² を超える	—	— ~ —	—	3mを超える	— ~ —	—	—	100kN/m ² を超える	—	— ~ —	—	3mを超える	— ~ —	—	—
	それ以外	1.00	0.00 ~ 7.48	95.51	それ以外	0.00 ~ 0.00	1.70	8.57	それ以外	1.00	5.00 ~ 9.92	95.51	それ以外	5.00 ~ 9.92	1.70	8.57
42	100kN/m ² を超える	—	— ~ —	—	3mを超える	— ~ —	—	—	100kN/m ² を超える	—	— ~ —	—	3mを超える	— ~ —	—	—
	それ以外	1.00	0.00 ~ 7.48	95.51	それ以外	0.00 ~ 0.00	1.70	8.57	それ以外	1.00	5.00 ~ 9.92	95.51	それ以外	5.00 ~ 9.92	1.70	8.57
43	100kN/m ² を超える	—	— ~ —	—	3mを超える	— ~ —	—	—	100kN/m ² を超える	—	— ~ —	—	3mを超える	— ~ —	—	—
	それ以外	1.00	0.00 ~ 4.67	58.18	それ以外	0.00 ~ 4.67	2.00	10.10	それ以外	1.00	5.00 ~ 5.57	58.18	それ以外	5.00 ~ 5.57	2.00	10.10
44	100kN/m ² を超える	—	— ~ —	—	3mを超える	— ~ —	—	—	100kN/m ² を超える	—	— ~ —	—	3mを超える	— ~ —	—	—
	それ以外	1.00	0.00 ~ 4.77	59.40	それ以外	0.00 ~ 4.77	1.97	9.97	それ以外	1.00	5.00 ~ 5.59	59.40	それ以外	5.00 ~ 5.59	1.97	9.97
45	100kN/m ² を超える	—	— ~ —	—	3mを超える	— ~ —	—	—	100kN/m ² を超える	—	— ~ —	—	3mを超える	— ~ —	—	—
	それ以外	—	— ~ —	—	それ以外	— ~ —	—	—	それ以外	—	— ~ —	—	それ以外	— ~ —	—	—

急傾斜地の崩壊区域調書

様式3-2 建築物に作用すると想定される衝撃に関する事項(4/10)

										調査年度	平成27年度								
急傾斜地の位置		箇所番号 011A0692				箇所名		秋葉		所在地		二戸市金田一字野月							
横断 測線 番号	急傾斜地の下端に隣接する土地									急傾斜地内									
	土石等の移動の高さと力の大きさ				土石等の堆積高さとの大きさ				土石等の移動の高さと力の大きさ				土石等の堆積高さとの大きさ						
	区 分	高さ (m)	下端からの距離 (m)	力の大きさ (kN/m ²)	区 分	下端からの水平 距離(m)	高さ (m)	力の大きさ (kN/m ²)	区 分	高さ (m)	上端からの比高 (m)	力の大きさ (kN/m ²)	区 分	上端からの比高 (m)	高さ (m)	力の大きさ (kN/m ²)			
46	100kN/m ² を超える	—	—	—	3mを超える	—	—	—	100kN/m ² を超える	—	—	—	3mを超える	—	—	—			
	それ以外	—	—	—	それ以外	—	—	—	それ以外	—	—	—	それ以外	—	—	—			
47	100kN/m ² を超える	—	—	—	3mを超える	—	—	—	100kN/m ² を超える	—	—	—	3mを超える	—	—	—			
	それ以外	—	—	—	それ以外	—	—	—	それ以外	—	—	—	それ以外	—	—	—			
48	100kN/m ² を超える	—	—	—	3mを超える	—	—	—	100kN/m ² を超える	—	—	—	3mを超える	—	—	—			
	それ以外	—	—	—	それ以外	—	—	—	それ以外	—	—	—	それ以外	—	—	—			
49	100kN/m ² を超える	—	—	—	3mを超える	—	—	—	100kN/m ² を超える	—	—	—	3mを超える	—	—	—			
	それ以外	1.00	0.00	~ 6.34	79.72	それ以外	0.00	~ 6.34	2.14	10.84	それ以外	1.00	5.00	~ 9.97	79.72	それ以外	5.00	~ 9.97	2.14
50	100kN/m ² を超える	—	—	—	3mを超える	—	—	—	100kN/m ² を超える	—	—	—	3mを超える	—	—	—			
	それ以外	1.00	0.00	~ 6.34	79.72	それ以外	0.00	~ 6.34	2.14	10.84	それ以外	1.00	5.00	~ 9.97	79.72	それ以外	5.00	~ 9.97	2.14
51	100kN/m ² を超える	—	—	—	3mを超える	—	—	—	100kN/m ² を超える	—	—	—	3mを超える	—	—	—			
	それ以外	1.00	0.00	~ 5.23	65.26	それ以外	0.00	~ 5.23	1.85	9.34	それ以外	1.00	5.00	~ 5.80	65.26	それ以外	5.00	~ 5.80	1.85
52	100kN/m ² を超える	—	—	—	3mを超える	—	—	—	100kN/m ² を超える	—	—	—	3mを超える	—	—	—			
	それ以外	1.00	0.00	~ 5.33	66.53	それ以外	0.00	~ 5.33	1.79	9.03	それ以外	1.00	5.00	~ 5.82	66.53	それ以外	5.00	~ 5.82	1.79
53	100kN/m ² を超える	—	—	—	3mを超える	—	—	—	100kN/m ² を超える	—	—	—	3mを超える	—	—	—			
	それ以外	1.00	0.00	~ 5.39	67.24	それ以外	0.00	~ 5.39	2.03	10.28	それ以外	1.00	5.00	~ 6.94	67.24	それ以外	5.00	~ 6.94	2.03
54	100kN/m ² を超える	—	—	—	3mを超える	—	—	—	100kN/m ² を超える	—	—	—	3mを超える	—	—	—			
	それ以外	1.00	0.00	~ 5.01	62.45	それ以外	0.00	~ 5.01	2.11	10.68	それ以外	1.00	5.00	~ 6.86	62.45	それ以外	5.00	~ 6.86	2.11
55	100kN/m ² を超える	—	—	—	3mを超える	—	—	—	100kN/m ² を超える	—	—	—	3mを超える	—	—	—			
	それ以外	1.00	0.00	~ 5.29	65.93	それ以外	0.00	~ 5.29	1.89	9.55	それ以外	1.00	5.00	~ 6.01	65.93	それ以外	5.00	~ 6.01	1.89
56	100kN/m ² を超える	—	—	—	3mを超える	—	—	—	100kN/m ² を超える	—	—	—	3mを超える	—	—	—			
	それ以外	1.00	0.00	~ 5.27	65.68	それ以外	0.00	~ 5.27	1.95	9.84	それ以外	1.00	5.00	~ 6.22	65.68	それ以外	5.00	~ 6.22	1.95
57	100kN/m ² を超える	—	—	—	3mを超える	—	—	—	100kN/m ² を超える	—	—	—	3mを超える	—	—	—			
	それ以外	1.00	0.00	~ 4.34	54.22	それ以外	0.00	~ 4.34	1.97	9.98	それ以外	1.00	5.00	~ 5.00	54.22	それ以外	5.00	~ 5.00	1.97
58	100kN/m ² を超える	—	—	—	3mを超える	—	—	—	100kN/m ² を超える	—	—	—	3mを超える	—	—	—			
	それ以外	1.00	0.00	~ 6.45	81.26	それ以外	0.00	~ 6.45	1.83	9.25	それ以外	1.00	5.00	~ 7.75	81.26	それ以外	5.00	~ 7.75	1.83
59	100kN/m ² を超える	—	—	—	3mを超える	—	—	—	100kN/m ² を超える	—	—	—	3mを超える	—	—	—			
	それ以外	1.00	0.00	~ 6.28	78.93	それ以外	0.00	~ 6.28	1.89	9.57	それ以外	1.00	5.00	~ 7.67	78.93	それ以外	5.00	~ 7.67	1.89
60	100kN/m ² を超える	—	—	—	3mを超える	—	—	—	100kN/m ² を超える	—	—	—	3mを超える	—	—	—			
	それ以外	1.00	0.00	~ 5.65	70.57	それ以外	0.00	~ 5.65	1.93	9.78	それ以外	1.00	5.00	~ 6.77	70.57	それ以外	5.00	~ 6.77	1.93

急傾斜地の崩壊区域調査

様式3-2 建築物に作用すると想定される衝撃に関する事項(5/10)

調査年度 平成27年度

急傾斜地の位置		箇所番号		011A0692		箇所名		秋葉		所在地		二戸市金田一字野月				
横断 測線 番号	急傾斜地の下端に隣接する土地								急傾斜地内							
	土石等の移動の高さと力の大きさ				土石等の堆積高さとの力の大きさ				土石等の移動の高さと力の大きさ				土石等の堆積高さとの力の大きさ			
	区分	高さ (m)	下端からの距離 (m)	力の大きさ (kN/m ²)	区分	下端からの水平 距離(m)	高さ (m)	力の大きさ (kN/m ²)	区分	高さ (m)	上端からの比高 (m)	力の大きさ (kN/m ²)	区分	上端からの比高 (m)	高さ (m)	力の大きさ (kN/m ²)
61	100kN/m ² を超える	—	— ~ —	—	3mを超える	— ~ —	—	—	100kN/m ² を超える	—	— ~ —	—	3mを超える	— ~ —	—	—
	それ以外	1.00	0.00 ~ 7.06	89.66	それ以外	0.00 ~ 0.00	1.77	8.95	それ以外	1.00	5.00 ~ 8.84	89.66	それ以外	5.00 ~ 8.84	1.77	8.95
62	100kN/m ² を超える	—	— ~ —	—	3mを超える	— ~ —	—	—	100kN/m ² を超える	—	— ~ —	—	3mを超える	— ~ —	—	—
	それ以外	1.00	0.00 ~ 6.40	80.51	それ以外	0.00 ~ 0.00	1.66	8.41	それ以外	1.00	5.00 ~ 7.68	80.51	それ以外	5.00 ~ 7.68	1.66	8.41
63	100kN/m ² を超える	—	— ~ —	—	3mを超える	— ~ —	—	—	100kN/m ² を超える	—	— ~ —	—	3mを超える	— ~ —	—	—
	それ以外	1.00	0.00 ~ 7.22	91.82	それ以外	0.00 ~ 0.00	1.71	8.65	それ以外	1.00	5.00 ~ 9.24	91.82	それ以外	5.00 ~ 9.24	1.71	8.65
64	100kN/m ² を超える	—	— ~ —	—	3mを超える	— ~ —	—	—	100kN/m ² を超える	—	— ~ —	—	3mを超える	— ~ —	—	—
	それ以外	1.00	0.00 ~ 6.76	85.47	それ以外	0.00 ~ 0.00	1.63	8.25	それ以外	1.00	5.00 ~ 8.61	85.47	それ以外	5.00 ~ 8.61	1.63	8.25
65	100kN/m ² を超える	—	— ~ —	—	3mを超える	— ~ —	—	—	100kN/m ² を超える	—	— ~ —	—	3mを超える	— ~ —	—	—
	それ以外	1.00	0.00 ~ 5.75	71.94	それ以外	0.00 ~ 5.75	1.81	9.15	それ以外	1.00	5.00 ~ 6.50	71.94	それ以外	5.00 ~ 6.50	1.81	9.15
66	100kN/m ² を超える	—	— ~ —	—	3mを超える	— ~ —	—	—	100kN/m ² を超える	—	— ~ —	—	3mを超える	— ~ —	—	—
	それ以外	1.00	0.00 ~ 7.62	97.60	それ以外	0.00 ~ 7.62	2.31	11.68	それ以外	1.00	5.00 ~ 10.40	97.60	それ以外	5.00 ~ 10.40	2.31	11.68
67	100kN/m ² を超える	—	— ~ —	—	3mを超える	— ~ —	—	—	100kN/m ² を超える	—	— ~ —	—	3mを超える	— ~ —	—	—
	それ以外	1.00	0.00 ~ 6.13	76.93	それ以外	0.00 ~ 6.13	1.93	9.77	それ以外	1.00	5.00 ~ 7.60	76.93	それ以外	5.00 ~ 7.60	1.93	9.77
68	100kN/m ² を超える	—	— ~ —	—	3mを超える	— ~ —	—	—	100kN/m ² を超える	—	— ~ —	—	3mを超える	— ~ —	—	—
	それ以外	1.00	0.00 ~ 6.34	79.67	それ以外	0.00 ~ 0.00	1.66	8.38	それ以外	1.00	5.00 ~ 7.59	79.67	それ以外	5.00 ~ 7.59	1.66	8.38
69	100kN/m ² を超える	—	— ~ —	—	3mを超える	— ~ —	—	—	100kN/m ² を超える	—	— ~ —	—	3mを超える	— ~ —	—	—
	それ以外	1.00	0.00 ~ 4.04	50.65	それ以外	0.00 ~ 4.04	2.06	10.43	それ以外	1.00	5.00 ~ 5.00	50.65	それ以外	5.00 ~ 5.00	2.06	10.43
70	100kN/m ² を超える	—	— ~ —	—	3mを超える	— ~ —	—	—	100kN/m ² を超える	—	— ~ —	—	3mを超える	— ~ —	—	—
	それ以外	1.00	0.00 ~ 3.26	41.57	それ以外	0.00 ~ 3.26	2.30	11.63	それ以外	1.00	5.00 ~ 5.27	41.57	それ以外	5.00 ~ 5.27	2.30	11.63
71	100kN/m ² を超える	—	— ~ —	—	3mを超える	— ~ —	—	—	100kN/m ² を超える	—	— ~ —	—	3mを超える	— ~ —	—	—
	それ以外	1.00	0.00 ~ 6.35	79.79	それ以外	0.00 ~ 0.00	1.74	8.82	それ以外	1.00	5.00 ~ 7.43	79.79	それ以外	5.00 ~ 7.43	1.74	8.82
72	100kN/m ² を超える	—	— ~ —	—	3mを超える	— ~ —	—	—	100kN/m ² を超える	—	— ~ —	—	3mを超える	— ~ —	—	—
	それ以外	1.00	0.00 ~ 6.35	79.79	それ以外	0.00 ~ 6.35	1.90	9.60	それ以外	1.00	5.00 ~ 7.82	79.79	それ以外	5.00 ~ 7.82	1.90	9.60
73	100kN/m ² を超える	—	— ~ —	—	3mを超える	— ~ —	—	—	100kN/m ² を超える	—	— ~ —	—	3mを超える	— ~ —	—	—
	それ以外	1.00	0.00 ~ 6.35	79.79	それ以外	0.00 ~ 6.35	1.90	9.60	それ以外	1.00	5.00 ~ 7.82	79.79	それ以外	5.00 ~ 7.82	1.90	9.60
74	100kN/m ² を超える	—	— ~ —	—	3mを超える	— ~ —	—	—	100kN/m ² を超える	—	— ~ —	—	3mを超える	— ~ —	—	—
	それ以外	1.00	0.00 ~ 4.57	56.96	それ以外	0.00 ~ 4.57	1.98	10.01	それ以外	1.00	5.00 ~ 5.34	56.96	それ以外	5.00 ~ 5.34	1.98	10.01
75	100kN/m ² を超える	—	— ~ —	—	3mを超える	— ~ —	—	—	100kN/m ² を超える	—	— ~ —	—	3mを超える	— ~ —	—	—
	それ以外	1.00	0.00 ~ 4.57	56.96	それ以外	0.00 ~ 4.57	1.98	10.01	それ以外	1.00	5.00 ~ 5.34	56.96	それ以外	5.00 ~ 5.34	1.98	10.01

急傾斜地の崩壊区域調査

様式3-2 建築物に作用すると想定される衝撃に関する事項(6/10)

調査年度 平成27年度

急傾斜地の位置		箇所番号		011A0692		箇所名		秋葉		所在地		二戸市金田一字野月				
横断 測線 番号	急傾斜地の下端に隣接する土地								急傾斜地内							
	土石等の移動の高さと力の大きさ				土石等の堆積高さとの力の大きさ				土石等の移動の高さと力の大きさ				土石等の堆積高さとの力の大きさ			
	区分	高さ (m)	下端からの距離 (m)	力の大きさ (kN/m ²)	区分	下端からの水平 距離(m)	高さ (m)	力の大きさ (kN/m ²)	区分	高さ (m)	上端からの比高 (m)	力の大きさ (kN/m ²)	区分	上端からの比高 (m)	高さ (m)	力の大きさ (kN/m ²)
76	100kN/m ² を超える	—	— ~ —	—	3mを超える	— ~ —	—	—	100kN/m ² を超える	—	— ~ —	—	3mを超える	— ~ —	—	—
	それ以外	1.00	0.00 ~ 4.80	59.82	それ以外	0.00 ~ 4.80	1.80	9.12	それ以外	1.00	5.00 ~ 5.10	59.82	それ以外	5.00 ~ 5.10	1.80	9.12
77	100kN/m ² を超える	—	— ~ —	—	3mを超える	— ~ —	—	—	100kN/m ² を超える	—	— ~ —	—	3mを超える	— ~ —	—	—
	それ以外	1.00	0.00 ~ 4.80	59.81	それ以外	0.00 ~ 4.80	1.81	9.12	それ以外	1.00	5.00 ~ 5.10	59.81	それ以外	5.00 ~ 5.10	1.81	9.12
78	100kN/m ² を超える	—	— ~ —	—	3mを超える	— ~ —	—	—	100kN/m ² を超える	—	— ~ —	—	3mを超える	— ~ —	—	—
	それ以外	1.00	0.00 ~ 5.16	64.29	それ以外	0.00 ~ 5.16	1.92	9.70	それ以外	1.00	5.00 ~ 5.93	64.29	それ以外	5.00 ~ 5.93	1.92	9.70
79	100kN/m ² を超える	—	— ~ —	—	3mを超える	— ~ —	—	—	100kN/m ² を超える	—	— ~ —	—	3mを超える	— ~ —	—	—
	それ以外	1.00	0.00 ~ 5.16	64.29	それ以外	0.00 ~ 5.16	1.92	9.70	それ以外	1.00	5.00 ~ 5.93	64.29	それ以外	5.00 ~ 5.93	1.92	9.70
80	100kN/m ² を超える	—	— ~ —	—	3mを超える	— ~ —	—	—	100kN/m ² を超える	—	— ~ —	—	3mを超える	— ~ —	—	—
	それ以外	1.00	0.00 ~ 5.49	68.53	それ以外	0.00 ~ 0.00	1.75	8.87	それ以外	1.00	5.00 ~ 6.02	68.53	それ以外	5.00 ~ 6.02	1.75	8.87
81	100kN/m ² を超える	—	— ~ —	—	3mを超える	— ~ —	—	—	100kN/m ² を超える	—	— ~ —	—	3mを超える	— ~ —	—	—
	それ以外	1.00	0.00 ~ 5.10	63.58	それ以外	0.00 ~ 5.10	1.83	9.26	それ以外	1.00	5.00 ~ 5.57	63.58	それ以外	5.00 ~ 5.57	1.83	9.26
82	100kN/m ² を超える	—	— ~ —	—	3mを超える	— ~ —	—	—	100kN/m ² を超える	—	— ~ —	—	3mを超える	— ~ —	—	—
	それ以外	1.00	0.00 ~ 5.10	63.58	それ以外	0.00 ~ 5.10	1.83	9.26	それ以外	1.00	5.00 ~ 5.57	63.58	それ以外	5.00 ~ 5.57	1.83	9.26
83	100kN/m ² を超える	—	— ~ —	—	3mを超える	— ~ —	—	—	100kN/m ² を超える	—	— ~ —	—	3mを超える	— ~ —	—	—
	それ以外	1.00	0.00 ~ 6.65	83.93	それ以外	0.00 ~ 6.65	1.88	9.49	それ以外	1.00	5.00 ~ 8.29	83.93	それ以外	5.00 ~ 8.29	1.88	9.49
84	100kN/m ² を超える	—	— ~ —	—	3mを超える	— ~ —	—	—	100kN/m ² を超える	—	— ~ —	—	3mを超える	— ~ —	—	—
	それ以外	1.00	0.00 ~ 2.97	38.23	それ以外	0.00 ~ 2.97	2.44	12.32	それ以外	1.00	5.00 ~ 5.81	38.23	それ以外	5.00 ~ 5.81	2.44	12.32
85	100kN/m ² を超える	—	— ~ —	—	3mを超える	— ~ —	—	—	100kN/m ² を超える	—	— ~ —	—	3mを超える	— ~ —	—	—
	それ以外	1.00	0.00 ~ 2.97	38.23	それ以外	0.00 ~ 2.97	2.44	12.32	それ以外	1.00	5.00 ~ 5.81	38.23	それ以外	5.00 ~ 5.81	2.44	12.32
86	100kN/m ² を超える	—	— ~ —	—	3mを超える	— ~ —	—	—	100kN/m ² を超える	—	— ~ —	—	3mを超える	— ~ —	—	—
	それ以外	1.00	0.00 ~ 4.34	54.20	それ以外	0.00 ~ 4.34	1.98	9.98	それ以外	1.00	5.00 ~ 5.00	54.20	それ以外	5.00 ~ 5.00	1.98	9.98
87	100kN/m ² を超える	—	— ~ —	—	3mを超える	— ~ —	—	—	100kN/m ² を超える	—	— ~ —	—	3mを超える	— ~ —	—	—
	それ以外	1.00	0.00 ~ 6.82	86.22	それ以外	0.00 ~ 6.82	2.78	14.07	それ以外	1.00	5.00 ~ 13.29	86.22	それ以外	5.00 ~ 13.29	2.78	14.07
88	100kN/m ² を超える	—	— ~ —	—	3mを超える	— ~ —	—	—	100kN/m ² を超える	—	— ~ —	—	3mを超える	— ~ —	—	—
	それ以外	—	— ~ —	—	それ以外	— ~ —	—	—	それ以外	—	— ~ —	—	それ以外	— ~ —	—	—
89	100kN/m ² を超える	—	— ~ —	—	3mを超える	— ~ —	—	—	100kN/m ² を超える	—	— ~ —	—	3mを超える	— ~ —	—	—
	それ以外	—	— ~ —	—	それ以外	— ~ —	—	—	それ以外	—	— ~ —	—	それ以外	— ~ —	—	—
90	100kN/m ² を超える	—	— ~ —	—	3mを超える	— ~ —	—	—	100kN/m ² を超える	—	— ~ —	—	3mを超える	— ~ —	—	—
	それ以外	—	— ~ —	—	それ以外	— ~ —	—	—	それ以外	—	— ~ —	—	それ以外	— ~ —	—	—

急傾斜地の崩壊区域調書

様式3-2 建築物に作用すると想定される衝撃に関する事項(7/10)

調査年度 平成27年度

急傾斜地の位置		箇所番号		011A0692		箇所名		秋葉		所在地		二戸市金田一字野月				
横断 測線 番号	急傾斜地の下端に隣接する土地								急傾斜地内							
	土石等の移動の高さと力の大きさ				土石等の堆積高さと力の大きさ				土石等の移動の高さと力の大きさ				土石等の堆積高さと力の大きさ			
	区分	高さ (m)	下端からの距離 (m)	力の大きさ (kN/m ²)	区分	下端からの水平 距離(m)	高さ (m)	力の大きさ (kN/m ²)	区分	高さ (m)	上端からの比高 (m)	力の大きさ (kN/m ²)	区分	上端からの比高 (m)	高さ (m)	力の大きさ (kN/m ²)
91	100kN/m ² を超える	—	— ~ —	—	3mを超える	— ~ —	—	—	100kN/m ² を超える	—	— ~ —	—	3mを超える	— ~ —	—	—
	それ以外	—	— ~ —	—	それ以外	— ~ —	—	—	それ以外	—	— ~ —	—	それ以外	— ~ —	—	—
92	100kN/m ² を超える	—	— ~ —	—	3mを超える	— ~ —	—	—	100kN/m ² を超える	—	— ~ —	—	3mを超える	— ~ —	—	—
	それ以外	—	— ~ —	—	それ以外	— ~ —	—	—	それ以外	—	— ~ —	—	それ以外	— ~ —	—	—
93	100kN/m ² を超える	—	— ~ —	—	3mを超える	— ~ —	—	—	100kN/m ² を超える	—	— ~ —	—	3mを超える	— ~ —	—	—
	それ以外	—	— ~ —	—	それ以外	— ~ —	—	—	それ以外	—	— ~ —	—	それ以外	— ~ —	—	—
94	100kN/m ² を超える	—	— ~ —	—	3mを超える	— ~ —	—	—	100kN/m ² を超える	—	— ~ —	—	3mを超える	— ~ —	—	—
	それ以外	—	— ~ —	—	それ以外	— ~ —	—	—	それ以外	—	— ~ —	—	それ以外	— ~ —	—	—
95	100kN/m ² を超える	—	— ~ —	—	3mを超える	— ~ —	—	—	100kN/m ² を超える	—	— ~ —	—	3mを超える	— ~ —	—	—
	それ以外	—	— ~ —	—	それ以外	— ~ —	—	—	それ以外	—	— ~ —	—	それ以外	— ~ —	—	—
96	100kN/m ² を超える	—	— ~ —	—	3mを超える	— ~ —	—	—	100kN/m ² を超える	—	— ~ —	—	3mを超える	— ~ —	—	—
	それ以外	—	— ~ —	—	それ以外	— ~ —	—	—	それ以外	—	— ~ —	—	それ以外	— ~ —	—	—
97	100kN/m ² を超える	—	— ~ —	—	3mを超える	— ~ —	—	—	100kN/m ² を超える	—	— ~ —	—	3mを超える	— ~ —	—	—
	それ以外	—	— ~ —	—	それ以外	— ~ —	—	—	それ以外	—	— ~ —	—	それ以外	— ~ —	—	—
98	100kN/m ² を超える	—	— ~ —	—	3mを超える	— ~ —	—	—	100kN/m ² を超える	—	— ~ —	—	3mを超える	— ~ —	—	—
	それ以外	—	— ~ —	—	それ以外	— ~ —	—	—	それ以外	—	— ~ —	—	それ以外	— ~ —	—	—
99	100kN/m ² を超える	—	— ~ —	—	3mを超える	— ~ —	—	—	100kN/m ² を超える	—	— ~ —	—	3mを超える	— ~ —	—	—
	それ以外	—	— ~ —	—	それ以外	— ~ —	—	—	それ以外	—	— ~ —	—	それ以外	— ~ —	—	—
100	100kN/m ² を超える	—	— ~ —	—	3mを超える	— ~ —	—	—	100kN/m ² を超える	—	— ~ —	—	3mを超える	— ~ —	—	—
	それ以外	1.00	0.00 ~ 5.92	74.11	それ以外	0.00 ~ 5.92	1.82	9.20	それ以外	1.00	5.00 ~ 6.79	74.11	それ以外	5.00 ~ 6.79	1.82	9.20
101	100kN/m ² を超える	—	— ~ —	—	3mを超える	— ~ —	—	—	100kN/m ² を超える	—	— ~ —	—	3mを超える	— ~ —	—	—
	それ以外	1.00	0.00 ~ 6.30	79.11	それ以外	0.00 ~ 6.30	1.83	9.23	それ以外	1.00	5.00 ~ 7.45	79.11	それ以外	5.00 ~ 7.45	1.83	9.23
102	100kN/m ² を超える	1.00	0.00 ~ 0.05	100.76	3mを超える	— ~ —	—	—	100kN/m ² を超える	1.00	10.57 ~ 10.70	100.76	3mを超える	— ~ —	—	—
	それ以外	1.00	0.05 ~ 7.84	100.00	それ以外	0.00 ~ 7.84	2.23	11.28	それ以外	1.00	5.00 ~ 10.57	100.00	それ以外	5.00 ~ 10.70	2.23	11.28
103	100kN/m ² を超える	1.00	0.00 ~ 1.14	117.23	3mを超える	— ~ —	—	—	100kN/m ² を超える	1.00	10.61 ~ 14.36	117.23	3mを超える	— ~ —	—	—
	それ以外	1.00	1.14 ~ 8.93	100.00	それ以外	0.00 ~ 8.93	2.13	10.74	それ以外	1.00	5.00 ~ 10.61	100.00	それ以外	5.00 ~ 14.36	2.13	10.74
104	100kN/m ² を超える	1.00	0.00 ~ 1.14	117.23	3mを超える	— ~ —	—	—	100kN/m ² を超える	1.00	10.61 ~ 14.36	117.23	3mを超える	— ~ —	—	—
	それ以外	1.00	1.14 ~ 8.93	100.00	それ以外	0.00 ~ 8.93	2.13	10.74	それ以外	1.00	5.00 ~ 10.61	100.00	それ以外	5.00 ~ 14.36	2.13	10.74
105	100kN/m ² を超える	1.00	0.00 ~ 0.90	113.45	3mを超える	— ~ —	—	—	100kN/m ² を超える	1.00	10.57 ~ 13.32	113.45	3mを超える	— ~ —	—	—
	それ以外	1.00	0.90 ~ 8.68	100.00	それ以外	0.00 ~ 8.68	2.14	10.84	それ以外	1.00	5.00 ~ 10.57	100.00	それ以外	5.00 ~ 13.32	2.14	10.84

急傾斜地の崩壊区域調査

様式3-2 建築物に作用すると想定される衝撃に関する事項(8/10)

調査年度 平成27年度

急傾斜地の位置		011A0692			箇所名		秋葉		所在地		二戸市金田一字野月					
横断 測線 番号	急傾斜地の下端に隣接する土地								急傾斜地内							
	土石等の移動の高さと力の大きさ				土石等の堆積高さとの大きさ				土石等の移動の高さと力の大きさ				土石等の堆積高さとの大きさ			
	区分	高さ (m)	下端からの距離 (m)	力の大きさ (kN/m ²)	区分	下端からの水平 距離(m)	高さ (m)	力の大きさ (kN/m ²)	区分	高さ (m)	上端からの比高 (m)	力の大きさ (kN/m ²)	区分	上端からの比高 (m)	高さ (m)	力の大きさ (kN/m ²)
106	100kN/m ² を超える	1.00	0.00 ~ 0.90	113.45	3mを超える	— ~ —	—	—	100kN/m ² を超える	1.00	10.57 ~ 13.32	113.45	3mを超える	— ~ —	—	—
	それ以外	1.00	0.90 ~ 8.68	100.00	それ以外	0.00 ~ 8.68	2.14	10.84	それ以外	1.00	5.00 ~ 10.57	100.00	それ以外	5.00 ~ 13.32	2.14	10.84
107	100kN/m ² を超える	1.00	0.00 ~ 0.90	113.52	3mを超える	— ~ —	—	—	100kN/m ² を超える	1.00	10.56 ~ 13.21	113.52	3mを超える	— ~ —	—	—
	それ以外	1.00	0.90 ~ 8.69	100.00	それ以外	0.00 ~ 8.69	2.23	11.26	それ以外	1.00	5.00 ~ 10.56	100.00	それ以外	5.00 ~ 13.21	2.23	11.26
108	100kN/m ² を超える	—	— ~ —	—	3mを超える	— ~ —	—	—	100kN/m ² を超える	—	— ~ —	—	3mを超える	— ~ —	—	—
	それ以外	1.00	0.00 ~ 7.10	90.24	それ以外	0.00 ~ 7.10	1.95	9.87	それ以外	1.00	5.00 ~ 10.02	90.24	それ以外	5.00 ~ 10.02	1.95	9.87
109	100kN/m ² を超える	—	— ~ —	—	3mを超える	— ~ —	—	—	100kN/m ² を超える	—	— ~ —	—	3mを超える	— ~ —	—	—
	それ以外	1.00	0.00 ~ 6.73	84.99	それ以外	0.00 ~ 0.00	1.75	8.84	それ以外	1.00	5.00 ~ 8.15	84.99	それ以外	5.00 ~ 8.15	1.75	8.84
110	100kN/m ² を超える	1.00	0.00 ~ 0.46	106.83	3mを超える	— ~ —	—	—	100kN/m ² を超える	1.00	10.57 ~ 11.83	106.83	3mを超える	— ~ —	—	—
	それ以外	1.00	0.46 ~ 8.25	100.00	それ以外	0.00 ~ 8.25	2.23	11.29	それ以外	1.00	5.00 ~ 10.57	100.00	それ以外	5.00 ~ 11.83	2.23	11.29
111	100kN/m ² を超える	—	— ~ —	—	3mを超える	— ~ —	—	—	100kN/m ² を超える	—	— ~ —	—	3mを超える	— ~ —	—	—
	それ以外	1.00	0.00 ~ 7.51	95.96	それ以外	0.00 ~ 7.51	2.28	11.54	それ以外	1.00	5.00 ~ 10.02	95.96	それ以外	5.00 ~ 10.02	2.28	11.54
112	100kN/m ² を超える	—	— ~ —	—	3mを超える	— ~ —	—	—	100kN/m ² を超える	—	— ~ —	—	3mを超える	— ~ —	—	—
	それ以外	1.00	0.00 ~ 6.32	79.46	それ以外	0.00 ~ 6.32	2.10	10.63	それ以外	1.00	5.00 ~ 9.42	79.46	それ以外	5.00 ~ 9.42	2.10	10.63
113	100kN/m ² を超える	—	— ~ —	—	3mを超える	— ~ —	—	—	100kN/m ² を超える	—	— ~ —	—	3mを超える	— ~ —	—	—
	それ以外	1.00	0.00 ~ 5.68	70.98	それ以外	0.00 ~ 5.68	2.04	10.30	それ以外	1.00	5.00 ~ 7.48	70.98	それ以外	5.00 ~ 7.48	2.04	10.30
114	100kN/m ² を超える	—	— ~ —	—	3mを超える	— ~ —	—	—	100kN/m ² を超える	—	— ~ —	—	3mを超える	— ~ —	—	—
	それ以外	1.00	0.00 ~ 3.82	48.02	それ以外	0.00 ~ 3.82	2.13	10.79	それ以外	1.00	5.00 ~ 5.07	48.02	それ以外	5.00 ~ 5.07	2.13	10.79
115	100kN/m ² を超える	—	— ~ —	—	3mを超える	— ~ —	—	—	100kN/m ² を超える	—	— ~ —	—	3mを超える	— ~ —	—	—
	それ以外	1.00	0.00 ~ 4.47	55.81	それ以外	0.00 ~ 4.47	1.99	10.06	それ以外	1.00	5.00 ~ 5.25	55.81	それ以外	5.00 ~ 5.25	1.99	10.06
116	100kN/m ² を超える	—	— ~ —	—	3mを超える	— ~ —	—	—	100kN/m ² を超える	—	— ~ —	—	3mを超える	— ~ —	—	—
	それ以外	1.00	0.00 ~ 4.47	55.81	それ以外	0.00 ~ 4.47	1.99	10.06	それ以外	1.00	5.00 ~ 5.25	55.81	それ以外	5.00 ~ 5.25	1.99	10.06
117	100kN/m ² を超える	—	— ~ —	—	3mを超える	— ~ —	—	—	100kN/m ² を超える	—	— ~ —	—	3mを超える	— ~ —	—	—
	それ以外	1.00	0.00 ~ 5.86	73.35	それ以外	0.00 ~ 5.86	1.92	9.69	それ以外	1.00	5.00 ~ 7.04	73.35	それ以外	5.00 ~ 7.04	1.92	9.69
118	100kN/m ² を超える	—	— ~ —	—	3mを超える	— ~ —	—	—	100kN/m ² を超える	—	— ~ —	—	3mを超える	— ~ —	—	—
	それ以外	1.00	0.00 ~ 5.86	73.35	それ以外	0.00 ~ 5.86	1.92	9.69	それ以外	1.00	5.00 ~ 7.04	73.35	それ以外	5.00 ~ 7.04	1.92	9.69
119	100kN/m ² を超える	—	— ~ —	—	3mを超える	— ~ —	—	—	100kN/m ² を超える	—	— ~ —	—	3mを超える	— ~ —	—	—
	それ以外	1.00	0.00 ~ 4.42	55.19	それ以外	0.00 ~ 4.42	2.07	10.46	それ以外	1.00	5.00 ~ 5.59	55.19	それ以外	5.00 ~ 5.59	2.07	10.46
120	100kN/m ² を超える	—	— ~ —	—	3mを超える	— ~ —	—	—	100kN/m ² を超える	—	— ~ —	—	3mを超える	— ~ —	—	—
	それ以外	1.00	0.00 ~ 4.42	55.22	それ以外	0.00 ~ 4.42	2.07	10.46	それ以外	1.00	5.00 ~ 5.59	55.22	それ以外	5.00 ~ 5.59	2.07	10.46

急傾斜地の崩壊区域調書

様式3-2 建築物に作用すると想定される衝撃に関する事項(9/10)

調査年度 平成27年度

急傾斜地の位置		箇所番号		011A0692		箇所名		秋葉		所在地		二戸市金田一字野月				
横断 測線 番号	急傾斜地の下端に隣接する土地								急傾斜地内							
	土石等の移動の高さと力の大きさ				土石等の堆積高さとの大きさ				土石等の移動の高さと力の大きさ				土石等の堆積高さとの大きさ			
	区分	高さ (m)	下端からの距離 (m)	力の大きさ (kN/m ²)	区分	下端からの水平 距離(m)	高さ (m)	力の大きさ (kN/m ²)	区分	高さ (m)	上端からの比高 (m)	力の大きさ (kN/m ²)	区分	上端からの比高 (m)	高さ (m)	力の大きさ (kN/m ²)
121	100kN/m ² を超える	—	— ~ —	—	3mを超える	— ~ —	—	—	100kN/m ² を超える	—	— ~ —	—	3mを超える	— ~ —	—	—
	それ以外	1.00	0.00 ~ 4.43	55.25	それ以外	0.00 ~ 4.43	2.07	10.45	それ以外	1.00	5.00 ~ 5.59	55.25	それ以外	5.00 ~ 5.59	2.07	10.45
122	100kN/m ² を超える	—	— ~ —	—	3mを超える	— ~ —	—	—	100kN/m ² を超える	—	— ~ —	—	3mを超える	— ~ —	—	—
	それ以外	1.00	0.00 ~ 4.43	55.25	それ以外	0.00 ~ 4.43	2.07	10.45	それ以外	1.00	5.00 ~ 5.59	55.25	それ以外	5.00 ~ 5.59	2.07	10.45
123	100kN/m ² を超える	—	— ~ —	—	3mを超える	— ~ —	—	—	100kN/m ² を超える	—	— ~ —	—	3mを超える	— ~ —	—	—
	それ以外	1.00	0.00 ~ 7.11	90.37	それ以外	0.00 ~ 7.11	1.97	9.96	それ以外	1.00	5.00 ~ 9.88	90.37	それ以外	5.00 ~ 9.88	1.97	9.96
124	100kN/m ² を超える	—	— ~ —	—	3mを超える	— ~ —	—	—	100kN/m ² を超える	—	— ~ —	—	3mを超える	— ~ —	—	—
	それ以外	1.00	0.00 ~ 7.11	90.37	それ以外	0.00 ~ 7.11	1.97	9.96	それ以外	1.00	5.00 ~ 9.88	90.37	それ以外	5.00 ~ 9.88	1.97	9.96
125	100kN/m ² を超える	—	— ~ —	—	3mを超える	— ~ —	—	—	100kN/m ² を超える	—	— ~ —	—	3mを超える	— ~ —	—	—
	それ以外	1.00	0.00 ~ 6.00	75.16	それ以外	0.00 ~ 6.00	2.08	10.50	それ以外	1.00	5.00 ~ 8.44	75.16	それ以外	5.00 ~ 8.44	2.08	10.50
126	100kN/m ² を超える	—	— ~ —	—	3mを超える	— ~ —	—	—	100kN/m ² を超える	—	— ~ —	—	3mを超える	— ~ —	—	—
	それ以外	1.00	0.00 ~ 6.00	75.16	それ以外	0.00 ~ 6.00	2.08	10.50	それ以外	1.00	5.00 ~ 8.44	75.16	それ以外	5.00 ~ 8.44	2.08	10.50
127	100kN/m ² を超える	—	— ~ —	—	3mを超える	— ~ —	—	—	100kN/m ² を超える	—	— ~ —	—	3mを超える	— ~ —	—	—
	それ以外	1.00	0.00 ~ 6.96	88.25	それ以外	0.00 ~ 0.00	1.69	8.56	それ以外	1.00	5.00 ~ 8.73	88.25	それ以外	5.00 ~ 8.73	1.69	8.56
128	100kN/m ² を超える	—	— ~ —	—	3mを超える	— ~ —	—	—	100kN/m ² を超える	—	— ~ —	—	3mを超える	— ~ —	—	—
	それ以外	1.00	0.00 ~ 6.96	88.25	それ以外	0.00 ~ 0.00	1.69	8.56	それ以外	1.00	5.00 ~ 8.73	88.25	それ以外	5.00 ~ 8.73	1.69	8.56
129	100kN/m ² を超える	—	— ~ —	—	3mを超える	— ~ —	—	—	100kN/m ² を超える	—	— ~ —	—	3mを超える	— ~ —	—	—
	それ以外	1.00	0.00 ~ 6.43	80.99	それ以外	0.00 ~ 0.00	1.69	8.55	それ以外	1.00	5.00 ~ 7.66	80.99	それ以外	5.00 ~ 7.66	1.69	8.55
130	100kN/m ² を超える	—	— ~ —	—	3mを超える	— ~ —	—	—	100kN/m ² を超える	—	— ~ —	—	3mを超える	— ~ —	—	—
	それ以外	1.00	0.00 ~ 6.47	81.43	それ以外	0.00 ~ 0.00	1.73	8.74	それ以外	1.00	5.00 ~ 7.66	81.43	それ以外	5.00 ~ 7.66	1.73	8.74
131	100kN/m ² を超える	—	— ~ —	—	3mを超える	— ~ —	—	—	100kN/m ² を超える	—	— ~ —	—	3mを超える	— ~ —	—	—
	それ以外	1.00	0.00 ~ 5.90	73.91	それ以外	0.00 ~ 5.90	2.03	10.25	それ以外	1.00	5.00 ~ 7.82	73.91	それ以外	5.00 ~ 7.82	2.03	10.25
132	100kN/m ² を超える	—	— ~ —	—	3mを超える	— ~ —	—	—	100kN/m ² を超える	—	— ~ —	—	3mを超える	— ~ —	—	—
	それ以外	1.00	0.00 ~ 5.90	73.91	それ以外	0.00 ~ 5.90	2.03	10.25	それ以外	1.00	5.00 ~ 7.82	73.91	それ以外	5.00 ~ 7.82	2.03	10.25
133	100kN/m ² を超える	—	— ~ —	—	3mを超える	— ~ —	—	—	100kN/m ² を超える	—	— ~ —	—	3mを超える	— ~ —	—	—
	それ以外	1.00	0.00 ~ 4.68	58.28	それ以外	0.00 ~ 4.68	2.25	11.37	それ以外	1.00	5.00 ~ 7.49	58.28	それ以外	5.00 ~ 7.49	2.25	11.37
134	100kN/m ² を超える	—	— ~ —	—	3mを超える	— ~ —	—	—	100kN/m ² を超える	—	— ~ —	—	3mを超える	— ~ —	—	—
	それ以外	1.00	0.00 ~ 4.68	58.28	それ以外	0.00 ~ 4.68	2.25	11.37	それ以外	1.00	5.00 ~ 7.49	58.28	それ以外	5.00 ~ 7.49	2.25	11.37
135	100kN/m ² を超える	—	— ~ —	—	3mを超える	— ~ —	—	—	100kN/m ² を超える	—	— ~ —	—	3mを超える	— ~ —	—	—
	それ以外	1.00	0.00 ~ 7.66	98.11	それ以外	0.00 ~ 7.66	2.35	11.87	それ以外	1.00	5.00 ~ 10.67	98.11	それ以外	5.00 ~ 10.67	2.35	11.87

急傾斜地の崩壊区域調査

様式3-2 建築物に作用すると想定される衝撃に関する事項(10/10)

調査年度 平成27年度

急傾斜地の位置		011A0692			箇所名		秋葉		所在地		二戸市金田一字野月					
横断 測線 番号	急傾斜地の下端に隣接する土地								急傾斜地内							
	土石等の移動の高さと力の大きさ				土石等の堆積高さとの大きさ				土石等の移動の高さと力の大きさ				土石等の堆積高さとの大きさ			
	区分	高さ (m)	下端からの距離 (m)	力の大きさ (kN/m ²)	区分	下端からの水平 距離(m)	高さ (m)	力の大きさ (kN/m ²)	区分	高さ (m)	上端からの比高 (m)	力の大きさ (kN/m ²)	区分	上端からの比高 (m)	高さ (m)	力の大きさ (kN/m ²)
136	100kN/m ² を超える	—	— ~ —	—	3mを超える	— ~ —	—	—	100kN/m ² を超える	—	— ~ —	—	3mを超える	— ~ —	—	—
	それ以外	1.00	0.00 ~ 7.66	98.11	それ以外	0.00 ~ 7.66	2.35	11.87	それ以外	1.00	5.00 ~ 10.67	98.11	それ以外	5.00 ~ 10.67	2.35	11.87
137	100kN/m ² を超える	1.00	0.00 ~ 0.31	104.55	3mを超える	— ~ —	—	—	100kN/m ² を超える	1.00	10.79 ~ 11.62	104.55	3mを超える	— ~ —	—	—
	それ以外	1.00	0.31 ~ 8.09	100.00	それ以外	0.00 ~ 8.09	2.31	11.65	それ以外	1.00	5.00 ~ 10.79	100.00	それ以外	5.00 ~ 11.62	2.31	11.65
138	100kN/m ² を超える	1.00	0.00 ~ 0.31	104.55	3mを超える	— ~ —	—	—	100kN/m ² を超える	1.00	10.79 ~ 11.62	104.55	3mを超える	— ~ —	—	—
	それ以外	1.00	0.31 ~ 8.09	100.00	それ以外	0.00 ~ 8.09	2.31	11.65	それ以外	1.00	5.00 ~ 10.79	100.00	それ以外	5.00 ~ 11.62	2.31	11.65
139	100kN/m ² を超える	1.00	0.00 ~ 0.48	107.09	3mを超える	— ~ —	—	—	100kN/m ² を超える	1.00	11.00 ~ 12.54	107.09	3mを超える	— ~ —	—	—
	それ以外	1.00	0.48 ~ 8.26	100.00	それ以外	0.00 ~ 8.26	2.05	10.36	それ以外	1.00	5.00 ~ 11.00	100.00	それ以外	5.00 ~ 12.54	2.05	10.36
140	100kN/m ² を超える	—	— ~ —	—	3mを超える	— ~ —	—	—	100kN/m ² を超える	—	— ~ —	—	3mを超える	— ~ —	—	—
	それ以外	—	— ~ —	—	それ以外	— ~ —	—	—	それ以外	—	— ~ —	—	それ以外	— ~ —	—	—
141	100kN/m ² を超える	—	— ~ —	—	3mを超える	— ~ —	—	—	100kN/m ² を超える	—	— ~ —	—	3mを超える	— ~ —	—	—
	それ以外	—	— ~ —	—	それ以外	— ~ —	—	—	それ以外	—	— ~ —	—	それ以外	— ~ —	—	—
142	100kN/m ² を超える	—	— ~ —	—	3mを超える	— ~ —	—	—	100kN/m ² を超える	—	— ~ —	—	3mを超える	— ~ —	—	—
	それ以外	—	— ~ —	—	それ以外	— ~ —	—	—	それ以外	—	— ~ —	—	それ以外	— ~ —	—	—
143	100kN/m ² を超える	—	— ~ —	—	3mを超える	— ~ —	—	—	100kN/m ² を超える	—	— ~ —	—	3mを超える	— ~ —	—	—
	それ以外	—	— ~ —	—	それ以外	— ~ —	—	—	それ以外	—	— ~ —	—	それ以外	— ~ —	—	—
144	100kN/m ² を超える	—	— ~ —	—	3mを超える	— ~ —	—	—	100kN/m ² を超える	—	— ~ —	—	3mを超える	— ~ —	—	—
	それ以外	—	— ~ —	—	それ以外	— ~ —	—	—	それ以外	—	— ~ —	—	それ以外	— ~ —	—	—
145	100kN/m ² を超える	—	— ~ —	—	3mを超える	— ~ —	—	—	100kN/m ² を超える	—	— ~ —	—	3mを超える	— ~ —	—	—
	それ以外	1.00	0.00 ~ 6.62	83.52	それ以外	0.00 ~ 6.62	2.71	13.71	それ以外	1.00	5.00 ~ 11.53	83.52	それ以外	5.00 ~ 11.53	2.71	13.71
146	100kN/m ² を超える	—	— ~ —	—	3mを超える	— ~ —	—	—	100kN/m ² を超える	—	— ~ —	—	3mを超える	— ~ —	—	—
	それ以外	1.00	0.00 ~ 6.62	83.52	それ以外	0.00 ~ 6.62	2.71	13.71	それ以外	1.00	5.00 ~ 11.53	83.52	それ以外	5.00 ~ 11.53	2.71	13.71
147	100kN/m ² を超える	—	— ~ —	—	3mを超える	— ~ —	—	—	100kN/m ² を超える	—	— ~ —	—	3mを超える	— ~ —	—	—
	それ以外	1.00	0.00 ~ 5.87	73.49	それ以外	0.00 ~ 5.87	2.75	13.91	それ以外	1.00	5.00 ~ 10.01	73.49	それ以外	5.00 ~ 10.01	2.75	13.91
148	100kN/m ² を超える	—	— ~ —	—	3mを超える	— ~ —	—	—	100kN/m ² を超える	—	— ~ —	—	3mを超える	— ~ —	—	—
	それ以外	1.00	0.00 ~ 5.87	73.49	それ以外	0.00 ~ 5.87	2.75	13.91	それ以外	1.00	5.00 ~ 10.01	73.49	それ以外	5.00 ~ 10.01	2.75	13.91
149	100kN/m ² を超える	—	— ~ —	—	3mを超える	— ~ —	—	—	100kN/m ² を超える	—	— ~ —	—	3mを超える	— ~ —	—	—
	それ以外	1.00	0.00 ~ 4.87	60.70	それ以外	0.00 ~ 0.00	1.71	8.66	それ以外	1.00	5.00 ~ 5.13	60.70	それ以外	5.00 ~ 5.13	1.71	8.66
	100kN/m ² を超える		~		3mを超える	~			100kN/m ² を超える		~		3mを超える	~		
	それ以外		~		それ以外	~			それ以外		~		それ以外	~		