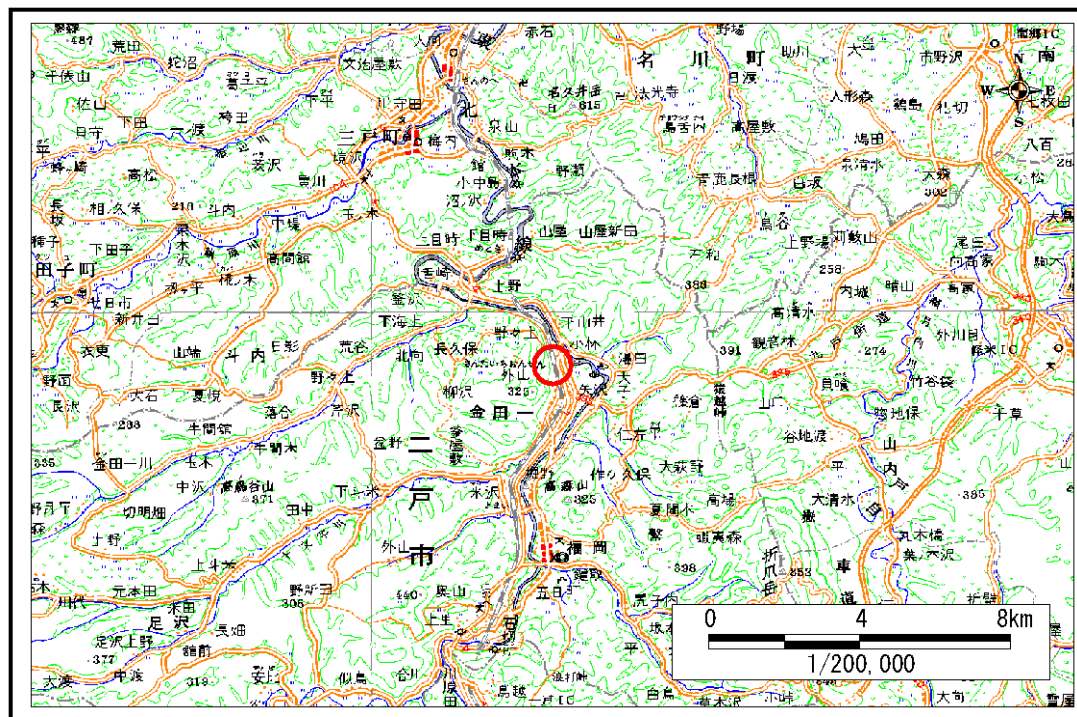


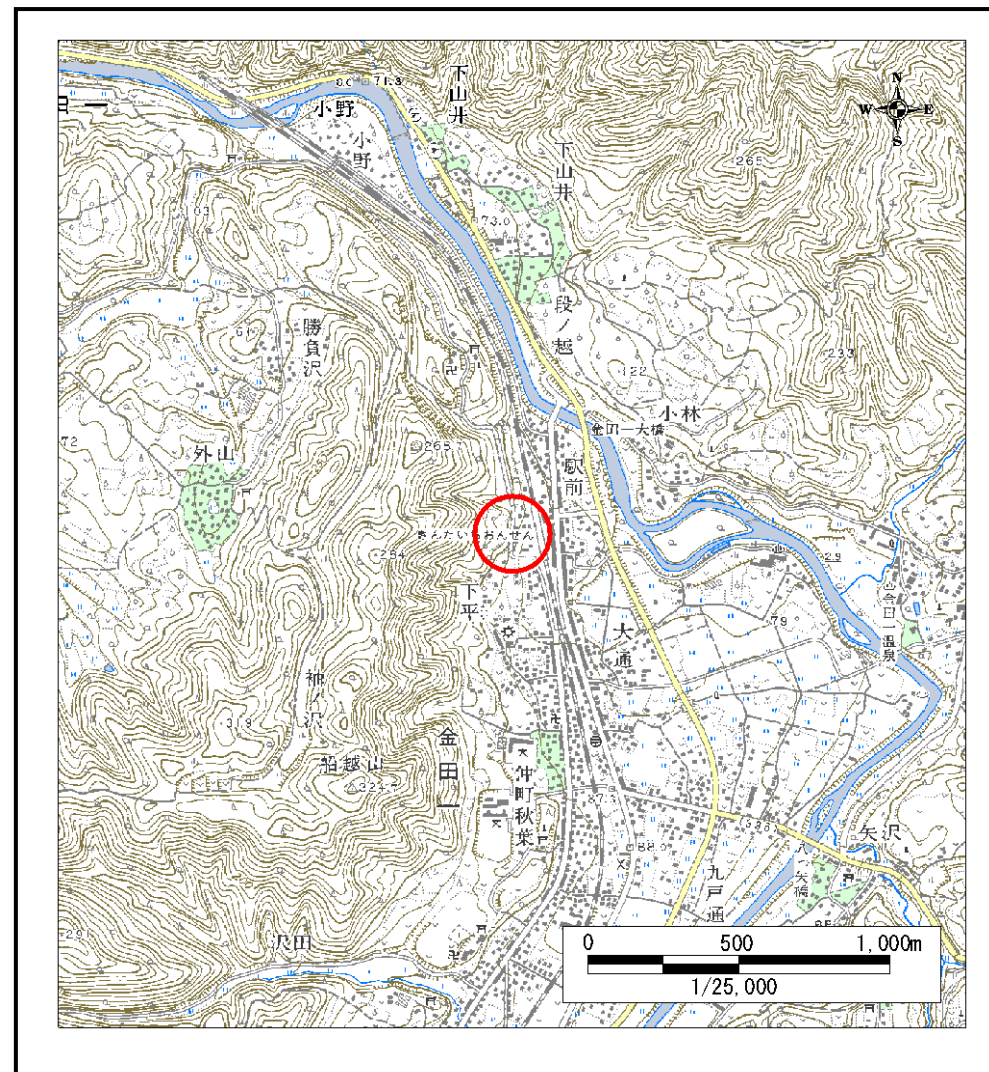
# 土砂災害防止に関する基礎調査(急傾斜地の崩壊)

表紙 概況、位置図

自然現象の種類	急傾斜地の崩壊
箇所番号	011A0691
箇所名	下平
所在地	二戸市金田一字水梨
調査機関	二戸地方振興局



概況図 (S=1:200,000)



位置図 (S=1:25,000)

岩手県

# 急傾斜地の崩壊区域調書

様式3-1 危害のおそれのある土地、著しい危害のおそれのある土地の設定図(1/2)

調査年度

平成16年度

急傾斜地の位置

箇所番号

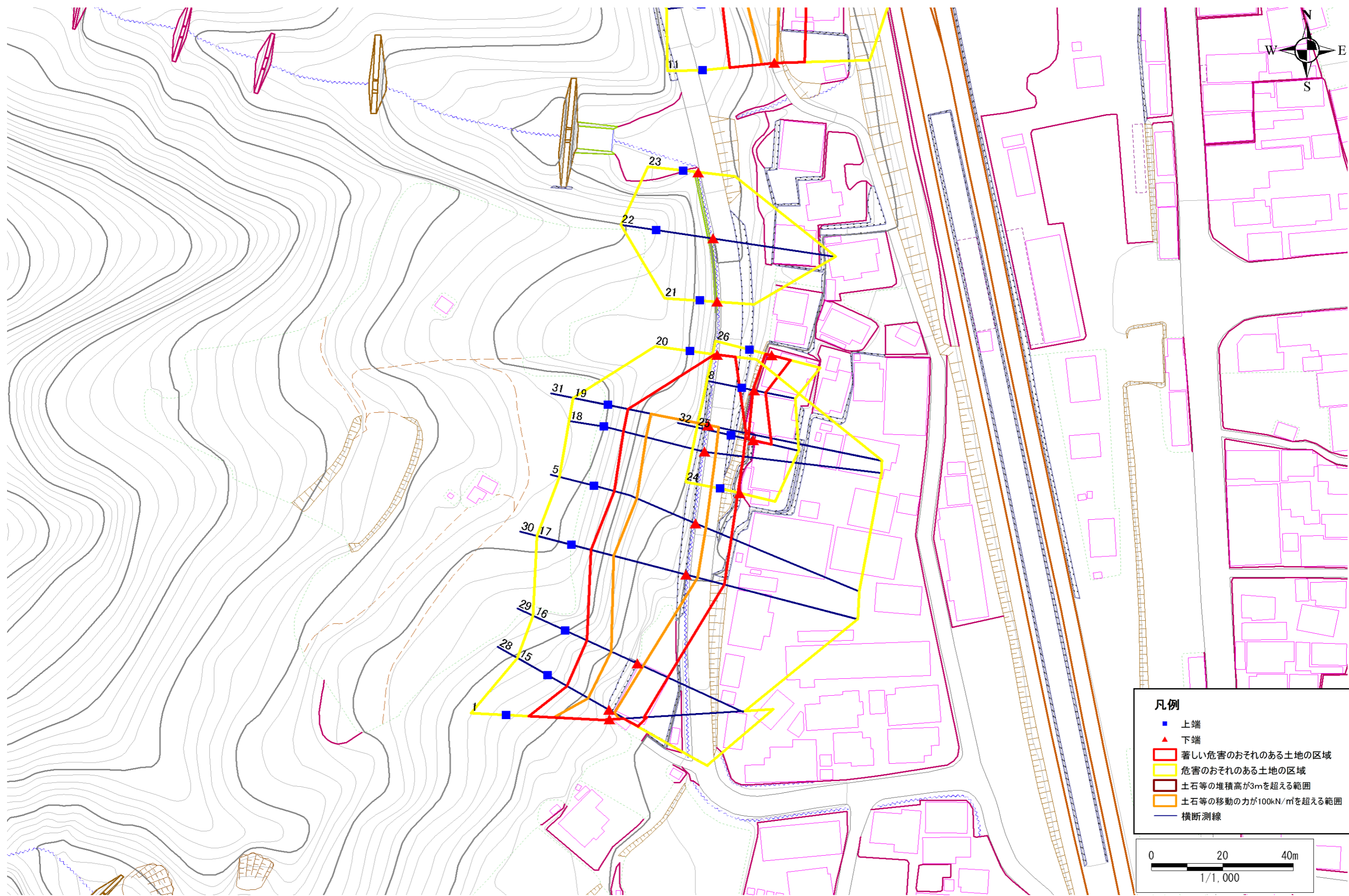
011A0691

箇所名

下平

所在地

二戸市金田一字水梨



**凡例**

- 上端
- ▲ 下端
- 著しい危害のおそれのある土地の区域
- 危害のおそれのある土地の区域
- 土石等の堆積高が3mを超える範囲
- 土石等の移動の力が100kN/m<sup>2</sup>を超える範囲
- 横断測線

0 20 40m  
1/1,000

# 急傾斜地の崩壊区域調査

様式3-1 危害のおそれのある土地、著しい危害のおそれのある土地の設定図 (2/2)

調査年度

平成16年度

急傾斜地の位置

箇所番号

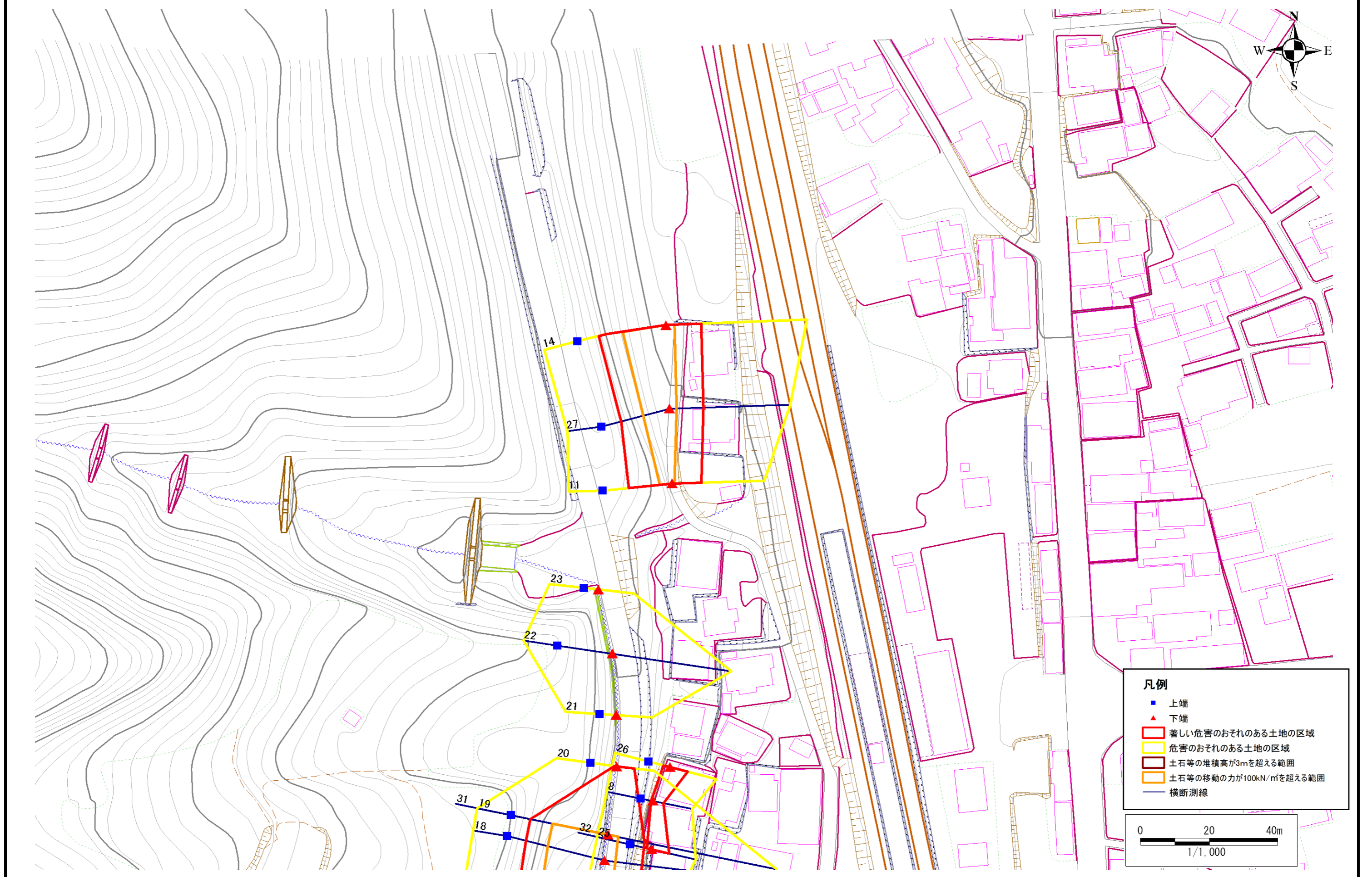
011A0691

箇所名

下平

所在地

二戸市金田一字水梨



## 急傾斜地の崩壊区域調書

様式3-2 建築物に作用すると想定される衝撃に関する事項(1/2)

調査年度 平成16年度

急傾斜地の位置		箇所番号 011A0691			箇所名		下平		所在地		二戸市金田一字水梨					
横断 測線 番号	急傾斜地の下端に隣接する土地								急傾斜地内							
	土石等の移動の高さと力の大きさ				土石等の堆積高さとの大きさ				土石等の移動の高さと力の大きさ				土石等の堆積高さとの大きさ			
	区分	高さ (m)	下端からの距離 (m)	力の大きさ (kN/m <sup>2</sup> )	区分	下端からの水平 距離(m)	高さ (m)	力の大きさ (kN/m <sup>2</sup> )	区分	高さ (m)	上端からの比高 (m)	力の大きさ (kN/m <sup>2</sup> )	区分	上端からの比高 (m)	高さ (m)	力の大きさ (kN/m <sup>2</sup> )
1	100kN/m <sup>2</sup> を超える	1.00	0.00 ~ 2.73	143.13	3mを超える	- ~ -	-	-	100kN/m <sup>2</sup> を超える	1.00	10.54 ~ 23.09	143.13	3mを超える	- ~ -	-	-
	それ以外	1.00	2.73 ~ 10.52	100.00	それ以外	0.00 ~ 10.52	2.74	14.67	それ以外	1.00	5.00 ~ 10.54	100.00	それ以外	5.00 ~ 23.09	2.74	14.67
5	100kN/m <sup>2</sup> を超える	1.00	0.00 ~ 3.04	148.32	3mを超える	- ~ -	-	-	100kN/m <sup>2</sup> を超える	1.00	10.64 ~ 25.74	148.32	3mを超える	- ~ -	-	-
	それ以外	1.00	3.04 ~ 10.82	100.00	それ以外	0.00 ~ 10.82	2.80	15.01	それ以外	1.00	5.00 ~ 10.64	100.00	それ以外	5.00 ~ 25.74	2.80	15.01
8	100kN/m <sup>2</sup> を超える	-	- ~ -	-	3mを超える	- ~ -	-	-	100kN/m <sup>2</sup> を超える	-	- ~ -	-	3mを超える	- ~ -	-	-
	それ以外	1.00	0.00 ~ 3.07	39.36	それ以外	0.00 ~ 3.07	2.41	12.90	それ以外	1.00	5.00 ~ 5.79	39.36	それ以外	5.00 ~ 5.79	2.41	12.90
11	100kN/m <sup>2</sup> を超える	1.00	0.00 ~ 0.71	110.62	3mを超える	- ~ -	-	-	100kN/m <sup>2</sup> を超える	1.00	11.00 ~ 13.40	110.62	3mを超える	- ~ -	-	-
	それ以外	1.00	0.71 ~ 8.50	100.00	それ以外	0.00 ~ 8.50	2.05	10.97	それ以外	1.00	5.00 ~ 11.00	100.00	それ以外	5.00 ~ 13.40	2.05	10.97
14	100kN/m <sup>2</sup> を超える	1.00	0.00 ~ 2.39	137.31	3mを超える	- ~ -	-	-	100kN/m <sup>2</sup> を超える	1.00	10.53 ~ 20.46	137.31	3mを超える	- ~ -	-	-
	それ以外	1.00	2.39 ~ 10.17	100.00	それ以外	0.00 ~ 10.17	2.72	14.56	それ以外	1.00	5.00 ~ 10.53	100.00	それ以外	5.00 ~ 20.46	2.72	14.56
15	100kN/m <sup>2</sup> を超える	1.00	0.00 ~ 1.62	124.71	3mを超える	- ~ -	-	-	100kN/m <sup>2</sup> を超える	1.00	10.55 ~ 16.00	124.71	3mを超える	- ~ -	-	-
	それ以外	1.00	1.62 ~ 9.40	100.00	それ以外	0.00 ~ 9.40	2.22	11.88	それ以外	1.00	5.00 ~ 10.55	100.00	それ以外	5.00 ~ 16.00	2.22	11.88
16	100kN/m <sup>2</sup> を超える	1.00	0.00 ~ 1.65	125.19	3mを超える	- ~ -	-	-	100kN/m <sup>2</sup> を超える	1.00	10.57 ~ 16.50	125.19	3mを超える	- ~ -	-	-
	それ以外	1.00	1.65 ~ 9.43	100.00	それ以外	0.00 ~ 9.43	2.14	11.47	それ以外	1.00	5.00 ~ 10.57	100.00	それ以外	5.00 ~ 16.50	2.14	11.47
17	100kN/m <sup>2</sup> を超える	1.00	0.00 ~ 3.31	153.05	3mを超える	- ~ -	-	-	100kN/m <sup>2</sup> を超える	1.00	10.78 ~ 29.13	153.05	3mを超える	- ~ -	-	-
	それ以外	1.00	3.31 ~ 11.09	100.00	それ以外	0.00 ~ 11.09	2.85	15.27	それ以外	1.00	5.00 ~ 10.78	100.00	それ以外	5.00 ~ 29.13	2.85	15.27
18	100kN/m <sup>2</sup> を超える	1.00	0.00 ~ 3.05	148.50	3mを超える	- ~ -	-	-	100kN/m <sup>2</sup> を超える	1.00	10.86 ~ 25.96	148.50	3mを超える	- ~ -	-	-
	それ以外	1.00	3.05 ~ 10.83	100.00	それ以外	0.00 ~ 10.83	2.87	15.38	それ以外	1.00	5.00 ~ 10.86	100.00	それ以外	5.00 ~ 25.96	2.87	15.38
19	100kN/m <sup>2</sup> を超える	1.00	0.00 ~ 2.96	147.07	3mを超える	- ~ -	-	-	100kN/m <sup>2</sup> を超える	1.00	10.75 ~ 24.97	147.07	3mを超える	- ~ -	-	-
	それ以外	1.00	2.96 ~ 10.75	100.00	それ以外	0.00 ~ 10.75	2.84	15.22	それ以外	1.00	5.00 ~ 10.75	100.00	それ以外	5.00 ~ 24.97	2.84	15.22
20	100kN/m <sup>2</sup> を超える	-	- ~ -	-	3mを超える	- ~ -	-	-	100kN/m <sup>2</sup> を超える	-	- ~ -	-	3mを超える	- ~ -	-	-
	それ以外	1.00	0.00 ~ 5.14	64.06	それ以外	0.00 ~ 5.14	1.72	9.22	それ以外	1.00	5.00 ~ 5.50	64.06	それ以外	5.00 ~ 5.50	1.72	9.22
21	100kN/m <sup>2</sup> を超える	-	- ~ -	-	3mを超える	- ~ -	-	-	100kN/m <sup>2</sup> を超える	-	- ~ -	-	3mを超える	- ~ -	-	-
	それ以外	-	- ~ -	-	それ以外	- ~ -	-	-	それ以外	-	- ~ -	-	それ以外	- ~ -	-	-
22	100kN/m <sup>2</sup> を超える	1.00	0.00 ~ 1.33	120.13	3mを超える	- ~ -	-	-	100kN/m <sup>2</sup> を超える	1.00	12.44 ~ 17.43	120.13	3mを超える	- ~ -	-	-
	それ以外	1.00	1.33 ~ 9.11	100.00	それ以外	0.00 ~ 9.11	2.52	13.47	それ以外	1.00	5.00 ~ 12.44	100.00	それ以外	5.00 ~ 17.43	2.52	13.47
23	100kN/m <sup>2</sup> を超える	-	- ~ -	-	3mを超える	- ~ -	-	-	100kN/m <sup>2</sup> を超える	-	- ~ -	-	3mを超える	- ~ -	-	-
	それ以外	-	- ~ -	-	それ以外	- ~ -	-	-	それ以外	-	- ~ -	-	それ以外	- ~ -	-	-
24	100kN/m <sup>2</sup> を超える	-	- ~ -	-	3mを超える	- ~ -	-	-	100kN/m <sup>2</sup> を超える	-	- ~ -	-	3mを超える	- ~ -	-	-
	それ以外	-	- ~ -	-	それ以外	- ~ -	-	-	それ以外	-	- ~ -	-	それ以外	- ~ -	-	-

## 急傾斜地の崩壊区域調書

様式3-2 建築物に作用すると想定される衝撃に関する事項 (2/2)

調査年度

平成16年度

急傾斜地の位置		箇所番号				箇所名				下平				所在地			
		011A0691								二戸市金田一字水梨							
横断 測線 番号	急傾斜地の下端に隣接する土地								急傾斜地内								
	土石等の移動の高さと力の大きさ				土石等の堆積高さとの大きさ				土石等の移動の高さと力の大きさ				土石等の堆積高さとの大きさ				
	区分	高さ (m)	下端からの距離 (m)	力の大きさ (kN/m <sup>2</sup> )	区分	下端からの水平 距離(m)	高さ (m)	力の大きさ (kN/m <sup>2</sup> )	区分	高さ (m)	上端からの比高 (m)	力の大きさ (kN/m <sup>2</sup> )	区分	上端からの比高 (m)	高さ (m)	力の大きさ (kN/m <sup>2</sup> )	
25	100kN/m <sup>2</sup> を超える	-	- ~ -	-	3mを超える	- ~ -	-	-	100kN/m <sup>2</sup> を超える	-	- ~ -	-	3mを超える	- ~ -	-	-	
	それ以外	-	- ~ -	-	それ以外	- ~ -	-	-	それ以外	-	- ~ -	-	それ以外	- ~ -	-	-	
26	100kN/m <sup>2</sup> を超える	-	- ~ -	-	3mを超える	- ~ -	-	-	100kN/m <sup>2</sup> を超える	-	- ~ -	-	3mを超える	- ~ -	-	-	
	それ以外	1.00	0.00 ~ 5.36	66.90	それ以外	0.00 ~ 5.36	2.05	10.97	それ以外	1.00	5.00 ~ 7.00	66.90	それ以外	5.00 ~ 7.00	2.05	10.97	
27	100kN/m <sup>2</sup> を超える	1.00	0.00 ~ 1.91	129.41	3mを超える	- ~ -	-	-	100kN/m <sup>2</sup> を超える	1.00	10.69 ~ 17.47	129.41	3mを超える	- ~ -	-	-	
	それ以外	1.00	1.91 ~ 9.69	100.00	それ以外	0.00 ~ 9.69	2.48	13.25	それ以外	1.00	5.00 ~ 10.69	100.00	それ以外	5.00 ~ 17.47	2.48	13.25	
28	100kN/m <sup>2</sup> を超える	1.00	0.00 ~ 1.62	124.71	3mを超える	- ~ -	-	-	100kN/m <sup>2</sup> を超える	1.00	10.55 ~ 16.00	124.71	3mを超える	- ~ -	-	-	
	それ以外	1.00	1.62 ~ 9.40	100.00	それ以外	0.00 ~ 9.40	2.41	12.90	それ以外	1.00	5.00 ~ 10.55	100.00	それ以外	5.00 ~ 16.00	2.41	12.90	
29	100kN/m <sup>2</sup> を超える	1.00	0.00 ~ 1.65	125.18	3mを超える	- ~ -	-	-	100kN/m <sup>2</sup> を超える	1.00	10.57 ~ 16.50	125.18	3mを超える	- ~ -	-	-	
	それ以外	1.00	1.65 ~ 9.43	100.00	それ以外	0.00 ~ 9.43	2.33	12.45	それ以外	1.00	5.00 ~ 10.57	100.00	それ以外	5.00 ~ 16.50	2.33	12.45	
30	100kN/m <sup>2</sup> を超える	1.00	0.00 ~ 3.31	153.05	3mを超える	0.00 ~ 0.37	3.21	17.19	100kN/m <sup>2</sup> を超える	1.00	10.78 ~ 29.13	153.05	3mを超える	25.00 ~ 29.13	3.21	17.19	
	それ以外	1.00	3.31 ~ 11.09	100.00	それ以外	0.37 ~ 11.09	3.00	16.05	それ以外	1.00	5.00 ~ 10.78	100.00	それ以外	5.00 ~ 25.00	3.00	16.05	
31	100kN/m <sup>2</sup> を超える	1.00	0.00 ~ 2.96	147.08	3mを超える	- ~ -	-	-	100kN/m <sup>2</sup> を超える	1.00	10.75 ~ 24.97	147.08	3mを超える	- ~ -	-	-	
	それ以外	1.00	2.96 ~ 10.75	100.00	それ以外	0.00 ~ 10.75	2.84	15.22	それ以外	1.00	5.00 ~ 10.75	100.00	それ以外	5.00 ~ 24.97	2.84	15.22	
32	100kN/m <sup>2</sup> を超える	-	- ~ -	-	3mを超える	- ~ -	-	-	100kN/m <sup>2</sup> を超える	-	- ~ -	-	3mを超える	- ~ -	-	-	
	それ以外	1.00	0.00 ~ 5.27	65.68	それ以外	0.00 ~ 5.27	2.00	10.70	それ以外	1.00	5.00 ~ 6.51	65.68	それ以外	5.00 ~ 6.51	2.00	10.70	
	100kN/m <sup>2</sup> を超える		~		3mを超える	~			100kN/m <sup>2</sup> を超える		~		3mを超える	~			
	それ以外		~		それ以外	~			それ以外		~		それ以外	~			
	100kN/m <sup>2</sup> を超える		~		3mを超える	~			100kN/m <sup>2</sup> を超える		~		3mを超える	~			
	それ以外		~		それ以外	~			それ以外		~		それ以外	~			
	100kN/m <sup>2</sup> を超える		~		3mを超える	~			100kN/m <sup>2</sup> を超える		~		3mを超える	~			
	それ以外		~		それ以外	~			それ以外		~		それ以外	~			
	100kN/m <sup>2</sup> を超える		~		3mを超える	~			100kN/m <sup>2</sup> を超える		~		3mを超える	~			
	それ以外		~		それ以外	~			それ以外		~		それ以外	~			
	100kN/m <sup>2</sup> を超える		~		3mを超える	~			100kN/m <sup>2</sup> を超える		~		3mを超える	~			
	それ以外		~		それ以外	~			それ以外		~		それ以外	~			