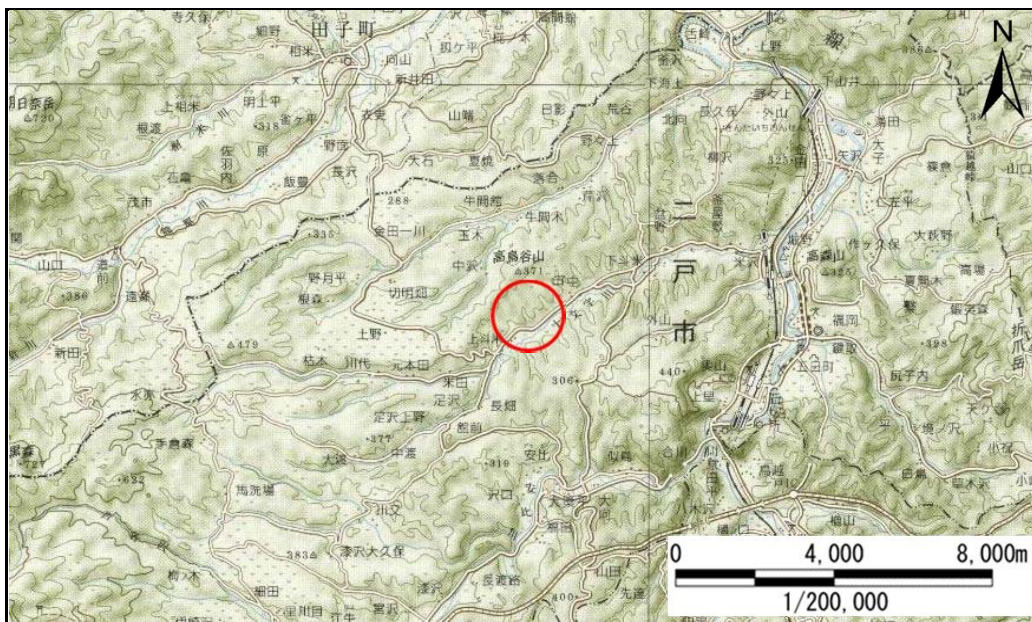


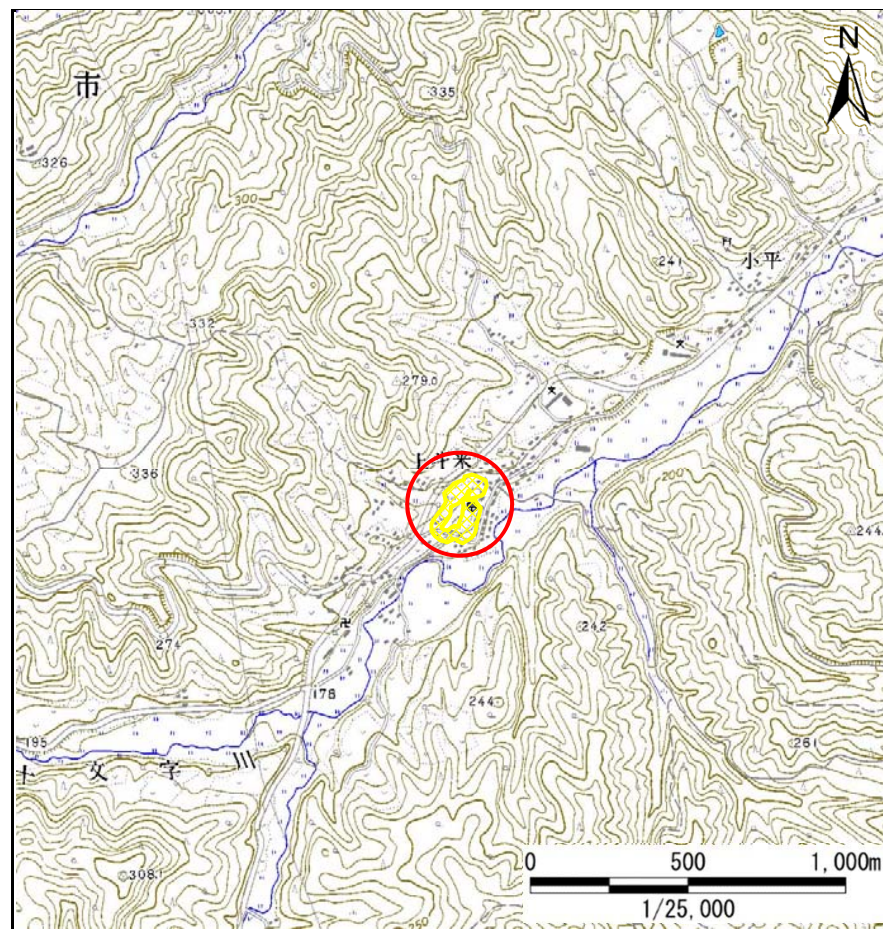
土砂災害防止に関する基礎調査(急傾斜地の崩壊)

表紙 概況、位置図

自然現象の種類	急傾斜地の崩壊
箇所番号	010A0696
箇所名	前田
所在地	二戸市上斗米字前田
調査機関	県北広域振興局土木部二戸土木センター



位置図(S=1:200,000)



概況図(S=1:25,000)

急傾斜地の崩壊区域調書

様式3-1 危害のおそれのある土地、著しい危害のおそれのある土地の設定図

調査年度

平成27年度

急傾斜地の位置

箇所番号

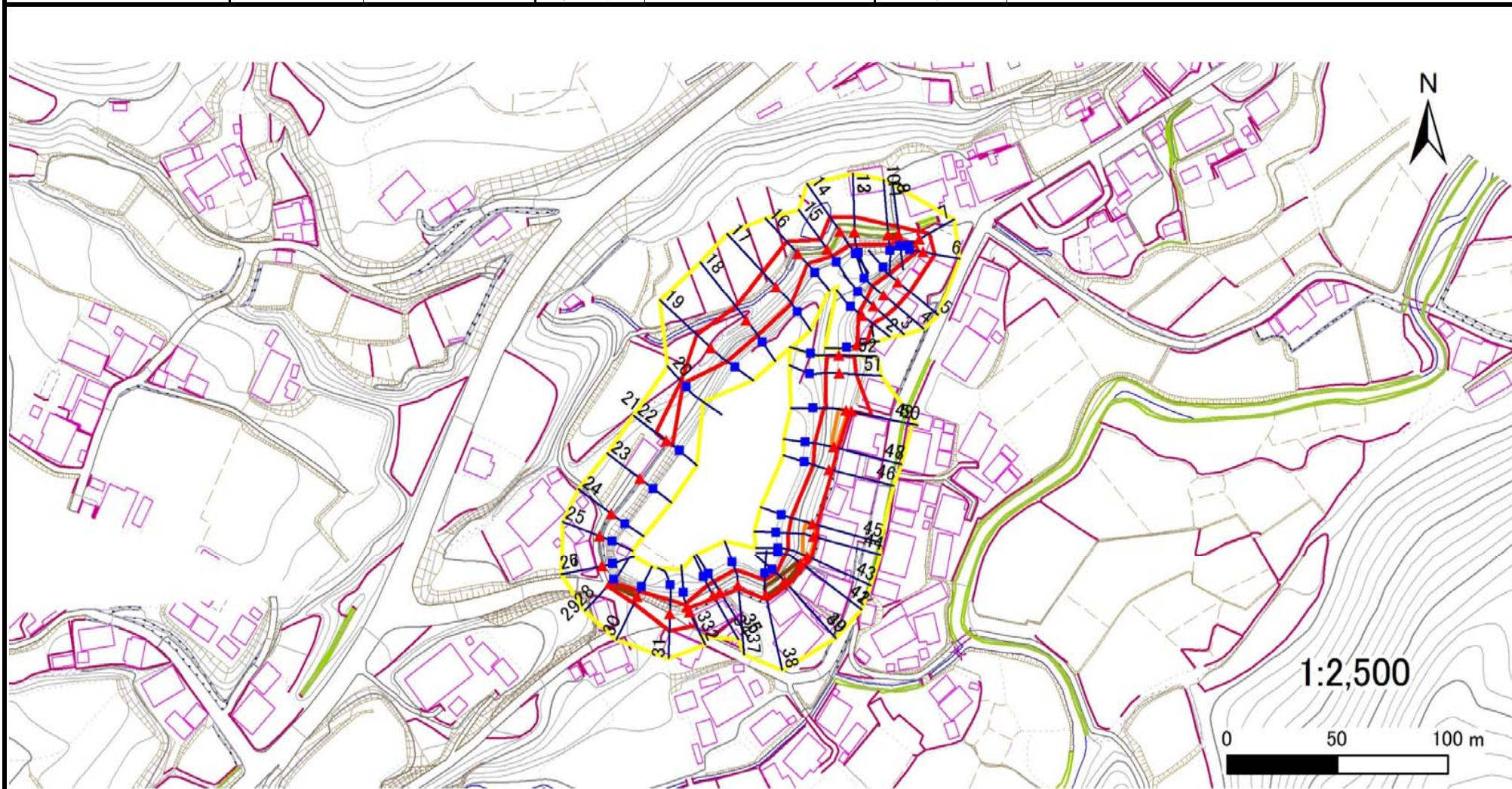
010A0696

箇所名

前田

所在地

二戸市上斗米字前田



凡例	■ 上端	— 横断測線	▭ 危害のおそれのある土地の区域	▭ 土石等の移動による力が100kN/m ² を超える範囲
	▲ 下端		▭ 著しい危害のおそれのある土地の区	▭ 土石等の堆積高が3mを超える範囲

急傾斜地の崩壊区域調査

様式3-2 建築物に作用すると想定される衝撃に関する事項(1/4)

調査年度 平成27年度

急傾斜地の位置		箇所番号		010A0696		箇所名		前田		所在地		二戸市上斗米字前田				
横断 測線 番号	急傾斜地の下端に隣接する土地								急傾斜地内							
	土石等の移動の高さと力の大きさ				土石等の堆積高さと力の大きさ				土石等の移動の高さと力の大きさ				土石等の堆積高さと力の大きさ			
	区分	高さ (m)	下端からの距離 (m)	力の大きさ (kN/m ²)	区分	下端からの水平 距離(m)	高さ (m)	力の大きさ (kN/m ²)	区分	高さ (m)	上端からの比高 (m)	力の大きさ (kN/m ²)	区分	上端からの比高 (m)	高さ (m)	力の大きさ (kN/m ²)
1	100kN/m ² を超える	—	— ~ —	—	3mを超える	— ~ —	—	—	100kN/m ² を超える	—	— ~ —	—	3mを超える	— ~ —	—	—
	それ以外	1.00	0.00 ~ 4.25	53.15	それ以外	0.00 ~ 4.25	2.00	10.12	それ以外	1.00	5.00 ~ 5.00	53.15	それ以外	5.00 ~ 5.00	2.00	10.12
2	100kN/m ² を超える	—	— ~ —	—	3mを超える	— ~ —	—	—	100kN/m ² を超える	—	— ~ —	—	3mを超える	— ~ —	—	—
	それ以外	1.00	0.00 ~ 5.57	69.56	それ以外	0.00 ~ 5.57	2.08	10.51	それ以外	1.00	5.00 ~ 7.61	69.56	それ以外	5.00 ~ 7.61	2.08	10.51
3	100kN/m ² を超える	—	— ~ —	—	3mを超える	— ~ —	—	—	100kN/m ² を超える	—	— ~ —	—	3mを超える	— ~ —	—	—
	それ以外	1.00	0.00 ~ 6.91	87.52	それ以外	0.00 ~ 6.91	1.93	9.77	それ以外	1.00	5.00 ~ 9.14	87.52	それ以外	5.00 ~ 9.14	1.93	9.77
4	100kN/m ² を超える	—	— ~ —	—	3mを超える	— ~ —	—	—	100kN/m ² を超える	—	— ~ —	—	3mを超える	— ~ —	—	—
	それ以外	1.00	0.00 ~ 7.76	99.66	それ以外	0.00 ~ 7.76	2.44	12.34	それ以外	1.00	5.00 ~ 11.61	99.66	それ以外	5.00 ~ 11.61	2.44	12.34
5	100kN/m ² を超える	—	— ~ —	—	3mを超える	— ~ —	—	—	100kN/m ² を超える	—	— ~ —	—	3mを超える	— ~ —	—	—
	それ以外	1.00	0.00 ~ 6.86	86.77	それ以外	0.00 ~ 6.86	2.67	13.49	それ以外	1.00	5.00 ~ 11.61	86.77	それ以外	5.00 ~ 11.61	2.67	13.49
6	100kN/m ² を超える	—	— ~ —	—	3mを超える	— ~ —	—	—	100kN/m ² を超える	—	— ~ —	—	3mを超える	— ~ —	—	—
	それ以外	1.00	0.00 ~ 5.25	65.50	それ以外	0.00 ~ 5.25	2.21	11.17	それ以外	1.00	5.00 ~ 8.27	65.50	それ以外	5.00 ~ 8.27	2.21	11.17
7	100kN/m ² を超える	—	— ~ —	—	3mを超える	— ~ —	—	—	100kN/m ² を超える	—	— ~ —	—	3mを超える	— ~ —	—	—
	それ以外	1.00	0.00 ~ 5.02	62.52	それ以外	0.00 ~ 5.02	2.31	11.65	それ以外	1.00	5.00 ~ 8.93	62.52	それ以外	5.00 ~ 8.93	2.31	11.65
8	100kN/m ² を超える	—	— ~ —	—	3mを超える	0.00 ~ 0.26	3.31	16.75	100kN/m ² を超える	—	— ~ —	—	3mを超える	10.00 ~ 10.87	3.31	16.75
	それ以外	1.00	0.00 ~ 3.53	44.63	それ以外	0.26 ~ 3.53	3.00	15.16	それ以外	1.00	5.00 ~ 10.87	44.63	それ以外	5.00 ~ 10.00	3.00	15.16
9	100kN/m ² を超える	—	— ~ —	—	3mを超える	0.00 ~ 0.26	3.31	16.75	100kN/m ² を超える	—	— ~ —	—	3mを超える	10.00 ~ 10.87	3.31	16.75
	それ以外	1.00	0.00 ~ 3.53	44.63	それ以外	0.26 ~ 3.53	3.00	15.16	それ以外	1.00	5.00 ~ 10.87	44.63	それ以外	5.00 ~ 10.00	3.00	15.16
10	100kN/m ² を超える	—	— ~ —	—	3mを超える	0.00 ~ 0.12	3.13	15.81	100kN/m ² を超える	—	— ~ —	—	3mを超える	10.00 ~ 12.13	3.13	15.81
	それ以外	1.00	0.00 ~ 4.71	58.69	それ以外	0.12 ~ 4.71	3.00	15.16	それ以外	1.00	5.00 ~ 12.13	58.69	それ以外	5.00 ~ 10.00	3.00	15.16
11	100kN/m ² を超える	—	— ~ —	—	3mを超える	0.00 ~ 0.12	3.13	15.81	100kN/m ² を超える	—	— ~ —	—	3mを超える	10.00 ~ 12.13	3.13	15.81
	それ以外	1.00	0.00 ~ 4.71	58.69	それ以外	0.12 ~ 4.71	3.00	15.16	それ以外	1.00	5.00 ~ 12.13	58.69	それ以外	5.00 ~ 10.00	3.00	15.16
12	100kN/m ² を超える	—	— ~ —	—	3mを超える	— ~ —	—	—	100kN/m ² を超える	—	— ~ —	—	3mを超える	— ~ —	—	—
	それ以外	1.00	0.00 ~ 6.65	83.87	それ以外	0.00 ~ 6.65	2.78	14.08	それ以外	1.00	5.00 ~ 12.73	83.87	それ以外	5.00 ~ 12.73	2.78	14.08
13	100kN/m ² を超える	—	— ~ —	—	3mを超える	— ~ —	—	—	100kN/m ² を超える	—	— ~ —	—	3mを超える	— ~ —	—	—
	それ以外	1.00	0.00 ~ 6.65	83.87	それ以外	0.00 ~ 6.65	2.78	14.08	それ以外	1.00	5.00 ~ 12.73	83.87	それ以外	5.00 ~ 12.73	2.78	14.08
14	100kN/m ² を超える	1.00	0.00 ~ 0.19	102.80	3mを超える	— ~ —	—	—	100kN/m ² を超える	1.00	12.16 ~ 12.73	102.80	3mを超える	— ~ —	—	—
	それ以外	1.00	0.19 ~ 7.98	100.00	それ以外	0.00 ~ 7.98	2.49	12.59	それ以外	1.00	5.00 ~ 12.16	100.00	それ以外	5.00 ~ 12.73	2.49	12.59
15	100kN/m ² を超える	—	— ~ —	—	3mを超える	— ~ —	—	—	100kN/m ² を超える	—	— ~ —	—	3mを超える	— ~ —	—	—
	それ以外	1.00	0.00 ~ 5.31	66.21	それ以外	0.00 ~ 5.31	2.93	14.81	それ以外	1.00	5.00 ~ 10.82	66.21	それ以外	5.00 ~ 10.82	2.93	14.81

急傾斜地の崩壊区域調書

様式3-2 建築物に作用すると想定される衝撃に関する事項(2/4)

調査年度 平成27年度

急傾斜地の位置		箇所番号		010A0696		箇所名		前田		所在地		二戸市上斗米字前田				
横断 測線 番号	急傾斜地の下端に隣接する土地								急傾斜地内							
	土石等の移動の高さと力の大きさ				土石等の堆積高さと力の大きさ				土石等の移動の高さと力の大きさ				土石等の堆積高さと力の大きさ			
	区分	高さ (m)	下端からの距離 (m)	力の大きさ (kN/m ²)	区分	下端からの水平 距離(m)	高さ (m)	力の大きさ (kN/m ²)	区分	高さ (m)	上端からの比高 (m)	力の大きさ (kN/m ²)	区分	上端からの比高 (m)	高さ (m)	力の大きさ (kN/m ²)
16	100kN/m ² を超える	—	— ~ —	—	3mを超える	— ~ —	—	—	100kN/m ² を超える	—	— ~ —	—	3mを超える	— ~ —	—	—
	それ以外	1.00	0.00 ~ 7.58	97.06	それ以外	0.00 ~ 7.58	2.39	12.06	それ以外	1.00	5.00 ~ 10.71	97.06	それ以外	5.00 ~ 10.71	2.39	12.06
17	100kN/m ² を超える	1.00	0.00 ~ 1.01	115.15	3mを超える	— ~ —	—	—	100kN/m ² を超える	1.00	12.44 ~ 16.01	115.15	3mを超える	— ~ —	—	—
	それ以外	1.00	1.01 ~ 8.79	100.00	それ以外	0.00 ~ 8.79	2.73	13.82	それ以外	1.00	5.00 ~ 12.44	100.00	それ以外	5.00 ~ 16.01	2.73	13.82
18	100kN/m ² を超える	—	— ~ —	—	3mを超える	0.00 ~ 0.03	3.02	15.28	100kN/m ² を超える	—	— ~ —	—	3mを超える	15.00 ~ 16.50	3.02	15.28
	それ以外	1.00	0.00 ~ 7.62	97.67	それ以外	0.03 ~ 7.62	3.00	15.16	それ以外	1.00	5.00 ~ 16.50	97.67	それ以外	5.00 ~ 15.00	3.00	15.16
19	100kN/m ² を超える	1.00	0.00 ~ 0.73	110.94	3mを超える	— ~ —	—	—	100kN/m ² を超える	1.00	12.92 ~ 15.53	110.94	3mを超える	— ~ —	—	—
	それ以外	1.00	0.73 ~ 8.52	100.00	それ以外	0.00 ~ 8.52	2.78	14.03	それ以外	1.00	5.00 ~ 12.92	100.00	それ以外	5.00 ~ 15.53	2.78	14.03
20	100kN/m ² を超える	—	— ~ —	—	3mを超える	— ~ —	—	—	100kN/m ² を超える	—	— ~ —	—	3mを超える	— ~ —	—	—
	それ以外	1.00	0.00 ~ 1.40	21.44	それ以外	0.00 ~ 1.40	2.79	14.11	それ以外	1.00	5.00 ~ 5.15	21.44	それ以外	5.00 ~ 5.15	2.79	14.11
21	100kN/m ² を超える	—	— ~ —	—	3mを超える	— ~ —	—	—	100kN/m ² を超える	—	— ~ —	—	3mを超える	— ~ —	—	—
	それ以外	1.00	0.00 ~ 5.90	73.82	それ以外	0.00 ~ 5.90	2.17	10.99	それ以外	1.00	5.00 ~ 9.30	73.82	それ以外	5.00 ~ 9.30	2.17	10.99
22	100kN/m ² を超える	—	— ~ —	—	3mを超える	— ~ —	—	—	100kN/m ² を超える	—	— ~ —	—	3mを超える	— ~ —	—	—
	それ以外	—	— ~ —	—	それ以外	— ~ —	—	—	それ以外	—	— ~ —	—	それ以外	— ~ —	—	—
23	100kN/m ² を超える	—	— ~ —	—	3mを超える	— ~ —	—	—	100kN/m ² を超える	—	— ~ —	—	3mを超える	— ~ —	—	—
	それ以外	—	— ~ —	—	それ以外	— ~ —	—	—	それ以外	—	— ~ —	—	それ以外	— ~ —	—	—
24	100kN/m ² を超える	—	— ~ —	—	3mを超える	— ~ —	—	—	100kN/m ² を超える	—	— ~ —	—	3mを超える	— ~ —	—	—
	それ以外	—	— ~ —	—	それ以外	— ~ —	—	—	それ以外	—	— ~ —	—	それ以外	— ~ —	—	—
25	100kN/m ² を超える	—	— ~ —	—	3mを超える	— ~ —	—	—	100kN/m ² を超える	—	— ~ —	—	3mを超える	— ~ —	—	—
	それ以外	—	— ~ —	—	それ以外	— ~ —	—	—	それ以外	—	— ~ —	—	それ以外	— ~ —	—	—
26	100kN/m ² を超える	—	— ~ —	—	3mを超える	— ~ —	—	—	100kN/m ² を超える	—	— ~ —	—	3mを超える	— ~ —	—	—
	それ以外	—	— ~ —	—	それ以外	— ~ —	—	—	それ以外	—	— ~ —	—	それ以外	— ~ —	—	—
27	100kN/m ² を超える	—	— ~ —	—	3mを超える	— ~ —	—	—	100kN/m ² を超える	—	— ~ —	—	3mを超える	— ~ —	—	—
	それ以外	—	— ~ —	—	それ以外	— ~ —	—	—	それ以外	—	— ~ —	—	それ以外	— ~ —	—	—
28	100kN/m ² を超える	—	— ~ —	—	3mを超える	— ~ —	—	—	100kN/m ² を超える	—	— ~ —	—	3mを超える	— ~ —	—	—
	それ以外	—	— ~ —	—	それ以外	— ~ —	—	—	それ以外	—	— ~ —	—	それ以外	— ~ —	—	—
29	100kN/m ² を超える	—	— ~ —	—	3mを超える	0.00 ~ 0.02	3.04	15.36	100kN/m ² を超える	—	— ~ —	—	3mを超える	5.00 ~ 8.10	3.04	15.36
	それ以外	1.00	0.00 ~ 1.45	21.99	それ以外	0.02 ~ 1.45	3.00	15.16	それ以外	1.00	5.00 ~ 8.10	21.99	それ以外	5.00 ~ 5.00	3.00	15.16
30	100kN/m ² を超える	—	— ~ —	—	3mを超える	0.00 ~ 0.31	3.39	17.11	100kN/m ² を超える	—	— ~ —	—	3mを超える	10.00 ~ 10.39	3.39	17.11
	それ以外	1.00	0.00 ~ 3.12	39.99	それ以外	0.31 ~ 3.12	3.00	15.16	それ以外	1.00	5.00 ~ 10.39	39.99	それ以外	5.00 ~ 10.00	3.00	15.16

急傾斜地の崩壊区域調査

様式3-2 建築物に作用すると想定される衝撃に関する事項(3/4)

調査年度 平成27年度

急傾斜地の位置		箇所番号		010A0696		箇所名		前田		所在地		二戸市上斗米字前田				
横断 測線 番号	急傾斜地の下端に隣接する土地								急傾斜地内							
	土石等の移動の高さと力の大きさ				土石等の堆積高さとの大きさ				土石等の移動の高さと力の大きさ				土石等の堆積高さとの大きさ			
	区分	高さ (m)	下端からの距離 (m)	力の大きさ (kN/m ²)	区分	下端からの水平 距離(m)	高さ (m)	力の大きさ (kN/m ²)	区分	高さ (m)	上端からの比高 (m)	力の大きさ (kN/m ²)	区分	上端からの比高 (m)	高さ (m)	力の大きさ (kN/m ²)
31	100kN/m ² を超える	—	— ~ —	—	3mを超える	— ~ —	—	—	100kN/m ² を超える	—	— ~ —	—	3mを超える	— ~ —	—	—
	それ以外	1.00	0.00 ~ 7.38	94.14	それ以外	0.00 ~ 0.00	1.76	8.91	それ以外	1.00	5.00 ~ 9.54	94.14	それ以外	5.00 ~ 9.54	1.76	8.91
32	100kN/m ² を超える	—	— ~ —	—	3mを超える	— ~ —	—	—	100kN/m ² を超える	—	— ~ —	—	3mを超える	— ~ —	—	—
	それ以外	1.00	0.00 ~ 6.43	80.88	それ以外	0.00 ~ 6.43	1.84	9.32	それ以外	1.00	5.00 ~ 7.74	80.88	それ以外	5.00 ~ 7.74	1.84	9.32
33	100kN/m ² を超える	—	— ~ —	—	3mを超える	— ~ —	—	—	100kN/m ² を超える	—	— ~ —	—	3mを超える	— ~ —	—	—
	それ以外	1.00	0.00 ~ 0.60	68.27	それ以外	0.00 ~ 0.60	2.00	10.11	それ以外	1.00	5.00 ~ 6.85	68.27	それ以外	5.00 ~ 6.85	2.00	10.11
34	100kN/m ² を超える	—	— ~ —	—	3mを超える	— ~ —	—	—	100kN/m ² を超える	—	— ~ —	—	3mを超える	— ~ —	—	—
	それ以外	1.00	0.00 ~ 1.53	86.62	それ以外	0.00 ~ 1.53	2.63	13.27	それ以外	1.00	5.00 ~ 11.05	86.62	それ以外	5.00 ~ 11.05	2.63	13.27
35	100kN/m ² を超える	—	— ~ —	—	3mを超える	— ~ —	—	—	100kN/m ² を超える	—	— ~ —	—	3mを超える	— ~ —	—	—
	それ以外	1.00	0.00 ~ 1.50	89.56	それ以外	0.00 ~ 1.50	2.63	13.31	それ以外	1.00	5.00 ~ 11.74	89.56	それ以外	5.00 ~ 11.74	2.63	13.31
36	100kN/m ² を超える	—	— ~ —	—	3mを超える	— ~ —	—	—	100kN/m ² を超える	—	— ~ —	—	3mを超える	— ~ —	—	—
	それ以外	1.00	0.00 ~ 1.33	89.56	それ以外	0.00 ~ 1.33	2.63	13.31	それ以外	1.00	5.00 ~ 11.74	89.56	それ以外	5.00 ~ 11.74	2.63	13.31
37	100kN/m ² を超える	—	— ~ —	—	3mを超える	— ~ —	—	—	100kN/m ² を超える	—	— ~ —	—	3mを超える	— ~ —	—	—
	それ以外	1.00	0.00 ~ 1.46	89.26	それ以外	0.00 ~ 1.46	2.82	14.28	それ以外	1.00	5.00 ~ 14.93	89.26	それ以外	5.00 ~ 14.93	2.82	14.28
38	100kN/m ² を超える	—	— ~ —	—	3mを超える	0.00 ~ 0.31	3.32	16.78	100kN/m ² を超える	—	— ~ —	—	3mを超える	10.00 ~ 16.53	3.32	16.78
	それ以外	1.00	0.00 ~ 2.02	76.41	それ以外	0.31 ~ 2.02	3.00	15.16	それ以外	1.00	5.00 ~ 16.53	76.41	それ以外	5.00 ~ 10.00	3.00	15.16
39	100kN/m ² を超える	—	— ~ —	—	3mを超える	0.00 ~ 0.53	3.63	18.34	100kN/m ² を超える	—	— ~ —	—	3mを超える	10.00 ~ 16.76	3.63	18.34
	それ以外	1.00	0.00 ~ 2.14	57.23	それ以外	0.53 ~ 2.14	3.00	15.16	それ以外	1.00	5.00 ~ 16.76	57.23	それ以外	5.00 ~ 10.00	3.00	15.16
40	100kN/m ² を超える	—	— ~ —	—	3mを超える	0.00 ~ 0.53	3.63	18.34	100kN/m ² を超える	—	— ~ —	—	3mを超える	10.00 ~ 16.76	3.63	18.34
	それ以外	1.00	0.00 ~ 2.14	57.23	それ以外	0.53 ~ 2.14	3.00	15.16	それ以外	1.00	5.00 ~ 16.76	57.23	それ以外	5.00 ~ 10.00	3.00	15.16
41	100kN/m ² を超える	—	— ~ —	—	3mを超える	0.00 ~ 0.11	3.10	15.69	100kN/m ² を超える	—	— ~ —	—	3mを超える	15.00 ~ 16.93	3.10	15.69
	それ以外	1.00	0.00 ~ 1.92	93.03	それ以外	0.11 ~ 1.92	3.00	15.16	それ以外	1.00	5.00 ~ 16.93	93.03	それ以外	5.00 ~ 15.00	3.00	15.16
42	100kN/m ² を超える	—	— ~ —	—	3mを超える	0.00 ~ 0.11	3.10	15.69	100kN/m ² を超える	—	— ~ —	—	3mを超える	15.00 ~ 16.93	3.10	15.69
	それ以外	1.00	0.00 ~ 1.92	93.03	それ以外	0.11 ~ 1.92	3.00	15.16	それ以外	1.00	5.00 ~ 16.93	93.03	それ以外	5.00 ~ 15.00	3.00	15.16
43	100kN/m ² を超える	1.00	0.00 ~ 0.79	111.87	3mを超える	— ~ —	—	—	100kN/m ² を超える	1.00	12.77 ~ 15.59	111.87	3mを超える	— ~ —	—	—
	それ以外	1.00	0.79 ~ 1.75	100.00	それ以外	0.00 ~ 1.75	2.76	13.97	それ以外	1.00	5.00 ~ 12.77	100.00	それ以外	5.00 ~ 15.59	2.76	13.97
44	100kN/m ² を超える	1.00	0.00 ~ 0.80	121.63	3mを超える	— ~ —	—	—	100kN/m ² を超える	1.00	10.98 ~ 15.63	121.63	3mを超える	— ~ —	—	—
	それ以外	1.00	0.80 ~ 1.58	100.00	それ以外	0.00 ~ 1.58	2.55	12.87	それ以外	1.00	5.00 ~ 10.98	100.00	それ以外	5.00 ~ 15.63	2.55	12.87
45	100kN/m ² を超える	1.00	0.00 ~ 0.80	114.84	3mを超える	— ~ —	—	—	100kN/m ² を超える	1.00	12.21 ~ 15.61	114.84	3mを超える	— ~ —	—	—
	それ以外	1.00	0.80 ~ 1.85	100.00	それ以外	0.00 ~ 1.85	2.71	13.70	それ以外	1.00	5.00 ~ 12.21	100.00	それ以外	5.00 ~ 15.61	2.71	13.70

急傾斜地の崩壊区域調査

様式3-2 建築物に作用すると想定される衝撃に関する事項(4/4)

調査年度 平成27年度

急傾斜地の位置		箇所番号		010A0696		箇所名		前田		所在地		二戸市上斗米字前田				
横断 測線 番号	急傾斜地の下端に隣接する土地								急傾斜地内							
	土石等の移動の高さと力の大きさ				土石等の堆積高さとの大きさ				土石等の移動の高さと力の大きさ				土石等の堆積高さとの大きさ			
	区分	高さ (m)	下端からの距離 (m)	力の大きさ (kN/m ²)	区分	下端からの水平 距離(m)	高さ (m)	力の大きさ (kN/m ²)	区分	高さ (m)	上端からの比高 (m)	力の大きさ (kN/m ²)	区分	上端からの比高 (m)	高さ (m)	力の大きさ (kN/m ²)
46	100kN/m ² を超える	—	— ~ —	—	3mを超える	— ~ —	—	—	100kN/m ² を超える	—	— ~ —	—	3mを超える	— ~ —	—	—
	それ以外	1.00	0.00 ~ 1.37	99.47	それ以外	0.00 ~ 1.37	2.69	13.57	それ以外	1.00	5.00 ~ 14.86	99.47	それ以外	5.00 ~ 14.86	2.69	13.57
47	100kN/m ² を超える	1.00	0.00 ~ 0.55	108.09	3mを超える	— ~ —	—	—	100kN/m ² を超える	1.00	13.60 ~ 15.63	108.09	3mを超える	— ~ —	—	—
	それ以外	1.00	0.55 ~ 1.53	100.00	それ以外	0.00 ~ 1.53	2.83	14.30	それ以外	1.00	5.00 ~ 13.60	100.00	それ以外	5.00 ~ 15.63	2.83	14.30
48	100kN/m ² を超える	1.00	0.00 ~ 0.55	108.09	3mを超える	— ~ —	—	—	100kN/m ² を超える	1.00	13.60 ~ 15.63	108.09	3mを超える	— ~ —	—	—
	それ以外	1.00	0.55 ~ 1.74	100.00	それ以外	0.00 ~ 1.74	2.83	14.30	それ以外	1.00	5.00 ~ 13.60	100.00	それ以外	5.00 ~ 15.63	2.83	14.30
49	100kN/m ² を超える	1.00	0.00 ~ 0.70	116.09	3mを超える	— ~ —	—	—	100kN/m ² を超える	1.00	11.68 ~ 15.19	116.09	3mを超える	— ~ —	—	—
	それ以外	1.00	0.70 ~ 1.67	100.00	それ以外	0.00 ~ 1.67	2.65	13.40	それ以外	1.00	5.00 ~ 11.68	100.00	それ以外	5.00 ~ 15.19	2.65	13.40
50	100kN/m ² を超える	1.00	0.00 ~ 1.40	121.21	3mを超える	— ~ —	—	—	100kN/m ² を超える	1.00	10.72 ~ 15.19	121.21	3mを超える	— ~ —	—	—
	それ以外	1.00	1.40 ~ 9.18	100.00	それ以外	0.00 ~ 9.18	2.49	12.56	それ以外	1.00	5.00 ~ 10.72	100.00	それ以外	5.00 ~ 15.19	2.49	12.56
51	100kN/m ² を超える	—	— ~ —	—	3mを超える	— ~ —	—	—	100kN/m ² を超える	—	— ~ —	—	3mを超える	— ~ —	—	—
	それ以外	1.00	0.00 ~ 7.31	93.15	それ以外	0.00 ~ 0.00	1.70	8.59	それ以外	1.00	5.00 ~ 9.50	93.15	それ以外	5.00 ~ 9.50	1.70	8.59
52	100kN/m ² を超える	—	— ~ —	—	3mを超える	— ~ —	—	—	100kN/m ² を超える	—	— ~ —	—	3mを超える	— ~ —	—	—
	それ以外	1.00	0.00 ~ 6.80	85.94	それ以外	0.00 ~ 0.00	1.66	8.37	それ以外	1.00	5.00 ~ 8.54	85.94	それ以外	5.00 ~ 8.54	1.66	8.37
	100kN/m ² を超える		~		3mを超える	~			100kN/m ² を超える		~		3mを超える	~		
	それ以外		~		それ以外	~			それ以外		~		それ以外	~		
	100kN/m ² を超える		~		3mを超える	~			100kN/m ² を超える		~		3mを超える	~		
	それ以外		~		それ以外	~			それ以外		~		それ以外	~		
	100kN/m ² を超える		~		3mを超える	~			100kN/m ² を超える		~		3mを超える	~		
	それ以外		~		それ以外	~			それ以外		~		それ以外	~		
	100kN/m ² を超える		~		3mを超える	~			100kN/m ² を超える		~		3mを超える	~		
	それ以外		~		それ以外	~			それ以外		~		それ以外	~		
	100kN/m ² を超える		~		3mを超える	~			100kN/m ² を超える		~		3mを超える	~		
	それ以外		~		それ以外	~			それ以外		~		それ以外	~		