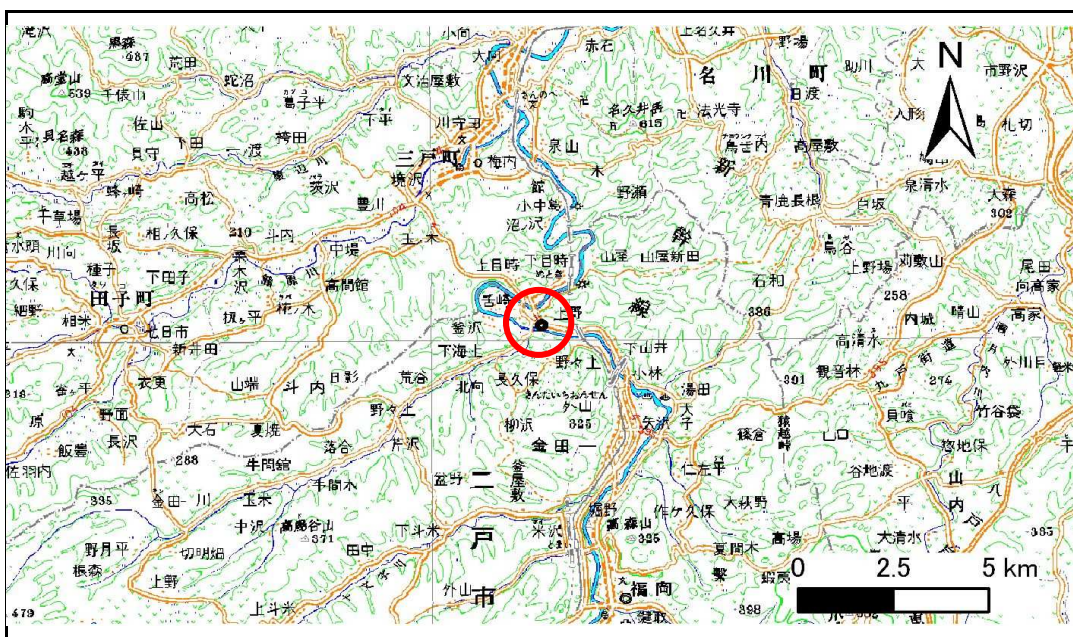


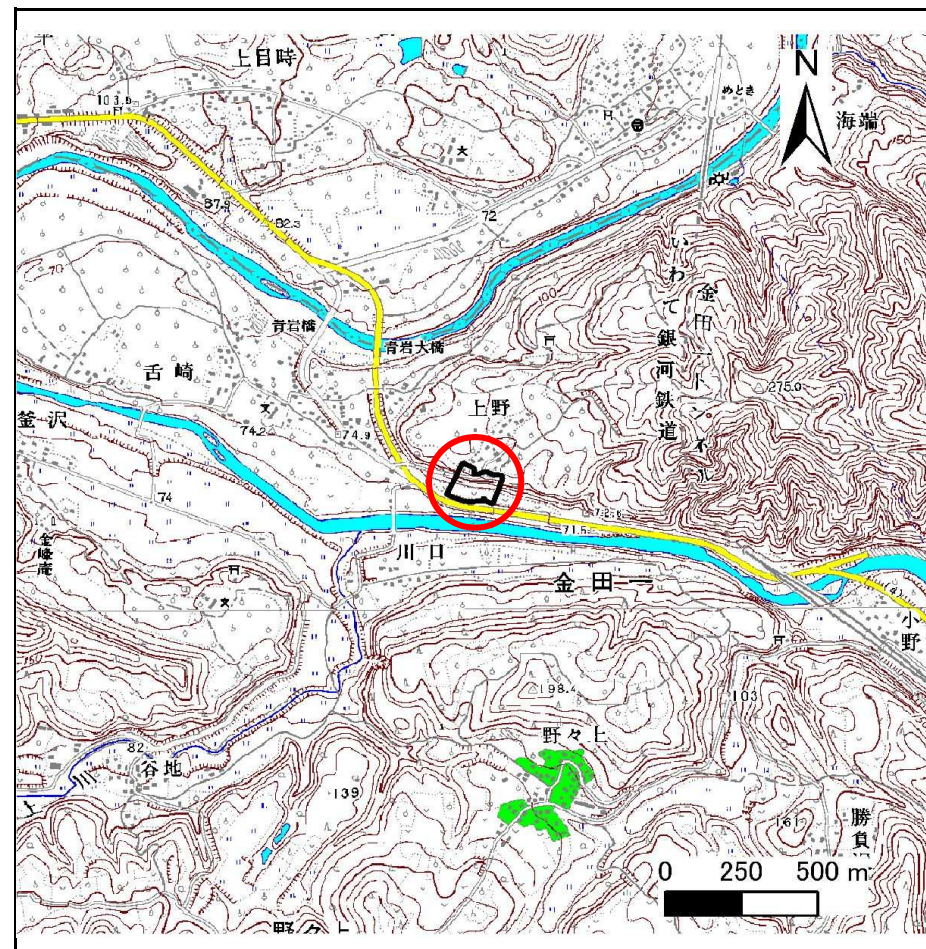
土砂災害防止に関する基礎調査(急傾斜地の崩壊)

表紙 概況、位置図

自然現象の種類	急傾斜地の崩壊
箇所番号	004B1005
箇所名	雨滝
所在地	岩手県二戸市金田一字雨滝
調査機関	県北広域振興局土木部二戸土木センター



位置図(S=1:200,000)



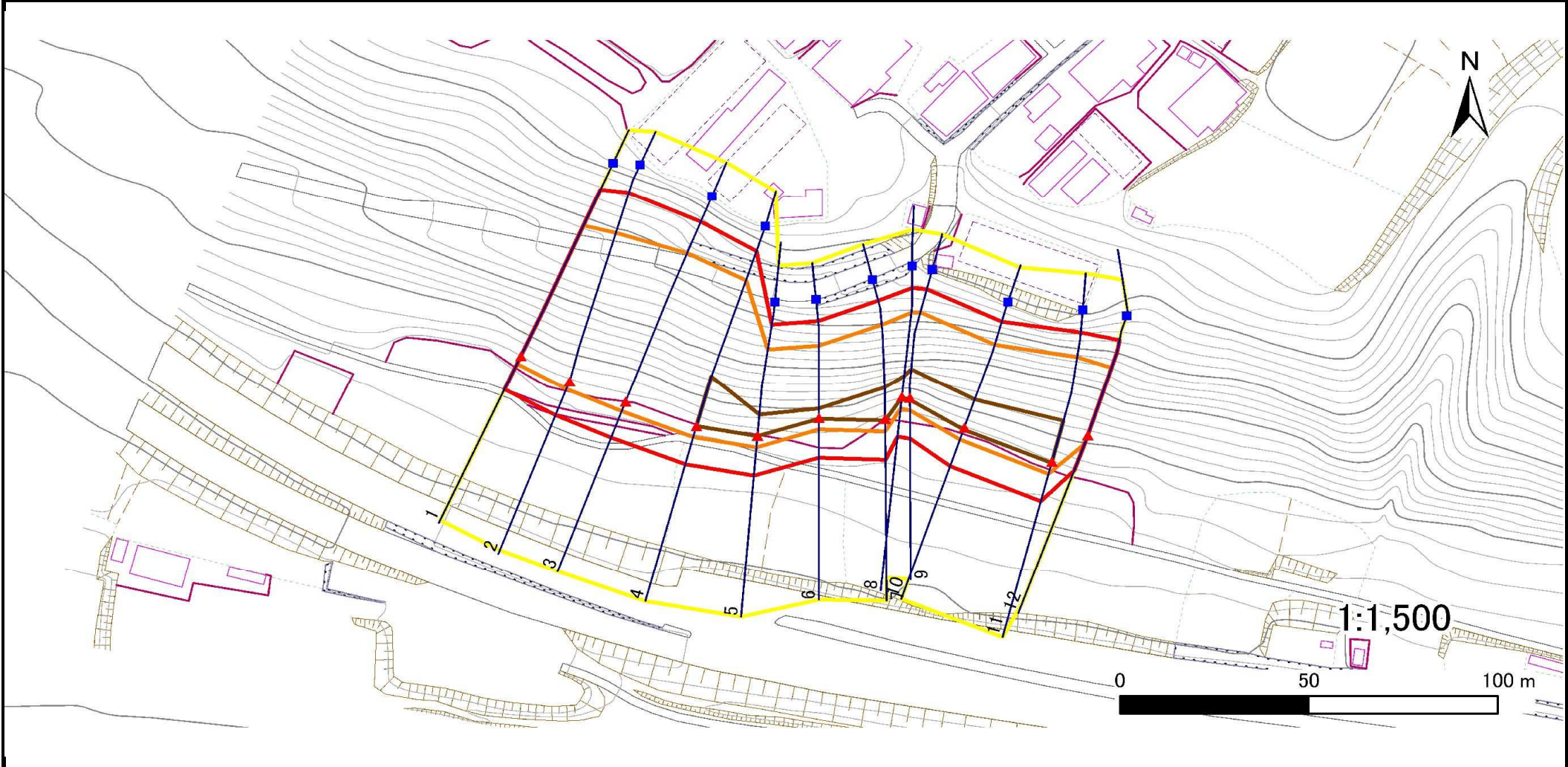
概況図(S=1:25,000)

急傾斜地の崩壊区域調査

様式3-1 危害のおそれのある土地、著しい危害のおそれのある土地の設定図

調査年度 平成23年度

急傾斜地の位置 箇所番号 004B1005 箇所名 雨滝 所在地 岩手県二戸市金田一字雨滝



凡例	■ 上端	— 横断測線	▭ 危害のおそれのある土地の区域	▭ 土石等の移動による力が100kN/m ² を超える範囲
	▲ 下端		▭ 著しい危害のおそれのある土地の区域	▭ 土石等の堆積高が3mを超える範囲

急傾斜地の崩壊区域調書

様式3-1 危害のおそれのある土地、著しい危害のおそれのある土地の設定図

調査年度

平成23年度

急傾斜地の位置

箇所番号

004B1005

箇所名

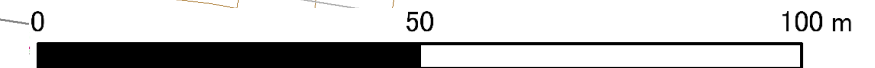
雨滝

所在地

岩手県二戸市金田一字雨滝



1:1,000



- | | | | | |
|-----------|--|--|--|--|
| 凡例 | ■ 上端 | — 横断測線 | 危害のおそれのある土地の区域 | 土石等の移動による力が100kN/m ² を超える範囲 |
| | ▲ 下端 | | 著しい危害のおそれのある土地の区域 | 土石等の堆積高が3mを超える範囲 |

急傾斜地の崩壊区域調書

様式3-2 建築物に作用すると想定される衝撃に関する事項(1/1)

調査年度 平成23年度

急傾斜地の位置		箇所番号		004B1005		箇所名		雨滝		所在地		岩手県二戸市金田一字雨滝				
横断 測線 番号	急傾斜地の下端に隣接する土地								急傾斜地内							
	土石等の移動の高さと力の大きさ				土石等の堆積高さと力の大きさ				土石等の移動の高さと力の大きさ				土石等の堆積高さと力の大きさ			
	区分	高さ (m)	下端からの距離 (m)	力の大きさ (kN/m ²)	区分	下端からの水平 距離(m)	高さ (m)	力の大きさ (kN/m ²)	区分	高さ (m)	上端からの比高 (m)	力の大きさ (kN/m ²)	区分	上端からの比高 (m)	高さ (m)	力の大きさ (kN/m ²)
1	100kN/m ² を超える	1.00	0.00 ~ 2.42	137.79	3mを超える	- ~ -	-	-	100kN/m ² を超える	1.00	11.68 ~ 36.00	137.79	3mを超える	- ~ -	-	-
	それ以外	1.00	2.42 ~ 10.20	100.00	それ以外	0.00 ~ 10.20	2.87	14.49	それ以外	1.00	5.00 ~ 11.68	100.00	それ以外	5.00 ~ 36.00	2.87	14.49
2	100kN/m ² を超える	1.00	0.00 ~ 2.28	135.50	3mを超える	- ~ -	-	-	100kN/m ² を超える	1.00	11.99 ~ 37.64	135.50	3mを超える	- ~ -	-	-
	それ以外	1.00	2.28 ~ 10.06	100.00	それ以外	0.00 ~ 10.06	2.84	14.35	それ以外	1.00	5.00 ~ 11.99	100.00	それ以外	5.00 ~ 37.64	2.84	14.35
3	100kN/m ² を超える	1.00	0.00 ~ 2.83	144.83	3mを超える	- ~ -	-	-	100kN/m ² を超える	1.00	11.14 ~ 39.75	144.83	3mを超える	- ~ -	-	-
	それ以外	1.00	2.83 ~ 10.62	100.00	それ以外	0.00 ~ 10.62	2.94	14.84	それ以外	1.00	5.00 ~ 11.14	100.00	それ以外	5.00 ~ 39.75	2.94	14.84
4	100kN/m ² を超える	1.00	0.00 ~ 3.12	149.73	3mを超える	0.00 ~ 0.00	3.00	15.16	100kN/m ² を超える	1.00	10.81 ~ 39.76	149.73	3mを超える	30.00 ~ 39.76	3.00	15.16
	それ以外	1.00	3.12 ~ 10.90	100.00	それ以外	0.00 ~ 10.90	3.00	15.16	それ以外	1.00	5.00 ~ 10.81	100.00	それ以外	5.00 ~ 30.00	3.00	15.16
5	100kN/m ² を超える	1.00	0.00 ~ 3.28	152.55	3mを超える	0.00 ~ 0.17	3.09	15.64	100kN/m ² を超える	1.00	10.55 ~ 29.65	152.55	3mを超える	25.00 ~ 29.65	3.09	15.64
	それ以外	1.00	3.28 ~ 11.06	100.00	それ以外	0.17 ~ 11.06	3.00	15.16	それ以外	1.00	5.00 ~ 10.55	100.00	それ以外	5.00 ~ 25.00	3.00	15.16
6	100kN/m ² を超える	1.00	0.00 ~ 3.15	150.33	3mを超える	0.00 ~ 0.26	3.15	15.90	100kN/m ² を超える	1.00	10.62 ~ 27.18	150.33	3mを超える	25.00 ~ 27.18	3.15	15.90
	それ以外	1.00	3.15 ~ 10.94	100.00	それ以外	0.26 ~ 10.94	3.00	15.16	それ以外	1.00	5.00 ~ 10.62	100.00	それ以外	5.00 ~ 25.00	3.00	15.16
7	100kN/m ² を超える	1.00	0.00 ~ 3.47	155.95	3mを超える	0.00 ~ 0.47	3.26	16.48	100kN/m ² を超える	1.00	10.63 ~ 32.25	155.95	3mを超える	25.00 ~ 32.25	3.26	16.48
	それ以外	1.00	3.47 ~ 11.26	100.00	それ以外	0.47 ~ 11.26	3.00	15.16	それ以外	1.00	5.00 ~ 10.63	100.00	それ以外	5.00 ~ 25.00	3.00	15.16
8	100kN/m ² を超える	1.00	0.00 ~ 3.32	153.25	3mを超える	0.00 ~ 0.24	3.13	15.82	100kN/m ² を超える	1.00	10.59 ~ 29.72	153.25	3mを超える	25.00 ~ 29.72	3.13	15.82
	それ以外	1.00	3.32 ~ 11.10	100.00	それ以外	0.24 ~ 11.10	3.00	15.16	それ以外	1.00	5.00 ~ 10.59	100.00	それ以外	5.00 ~ 25.00	3.00	15.16
9	100kN/m ² を超える	1.00	0.00 ~ 3.48	156.10	3mを超える	0.00 ~ 0.61	3.35	16.93	100kN/m ² を超える	1.00	10.86 ~ 32.00	156.10	3mを超える	25.00 ~ 32.00	3.35	16.93
	それ以外	1.00	3.48 ~ 11.27	100.00	それ以外	0.61 ~ 11.27	3.00	15.16	それ以外	1.00	5.00 ~ 10.86	100.00	それ以外	5.00 ~ 25.00	3.00	15.16
10	100kN/m ² を超える	1.00	0.00 ~ 3.50	156.41	3mを超える	0.00 ~ 0.60	3.34	16.90	100kN/m ² を超える	1.00	10.84 ~ 32.31	156.41	3mを超える	25.00 ~ 32.31	3.34	16.90
	それ以外	1.00	3.50 ~ 11.28	100.00	それ以外	0.60 ~ 11.28	3.00	15.16	それ以外	1.00	5.00 ~ 10.84	100.00	それ以外	5.00 ~ 25.00	3.00	15.16
11	100kN/m ² を超える	1.00	0.00 ~ 3.52	156.71	3mを超える	0.00 ~ 0.39	3.21	16.23	100kN/m ² を超える	1.00	10.55 ~ 34.32	156.71	3mを超える	25.00 ~ 34.32	3.21	16.23
	それ以外	1.00	3.52 ~ 11.30	100.00	それ以外	0.39 ~ 11.30	3.00	15.16	それ以外	1.00	5.00 ~ 10.55	100.00	それ以外	5.00 ~ 25.00	3.00	15.16
12	100kN/m ² を超える	1.00	0.00 ~ 2.64	141.62	3mを超える	- ~ -	-	-	100kN/m ² を超える	1.00	10.65 ~ 24.63	141.62	3mを超える	- ~ -	-	-
	それ以外	1.00	2.64 ~ 10.43	100.00	それ以外	0.00 ~ 10.43	2.62	13.22	それ以外	1.00	5.00 ~ 10.65	100.00	それ以外	5.00 ~ 24.63	2.62	13.22
	100kN/m ² を超える		~		3mを超える	~			100kN/m ² を超える		~		3mを超える	~		
	それ以外		~		それ以外	~			それ以外		~		それ以外	~		
	100kN/m ² を超える		~		3mを超える	~			100kN/m ² を超える		~		3mを超える	~		
	それ以外		~		それ以外	~			それ以外		~		それ以外	~		
	100kN/m ² を超える		~		3mを超える	~			100kN/m ² を超える		~		3mを超える	~		
	それ以外		~		それ以外	~			それ以外		~		それ以外	~		