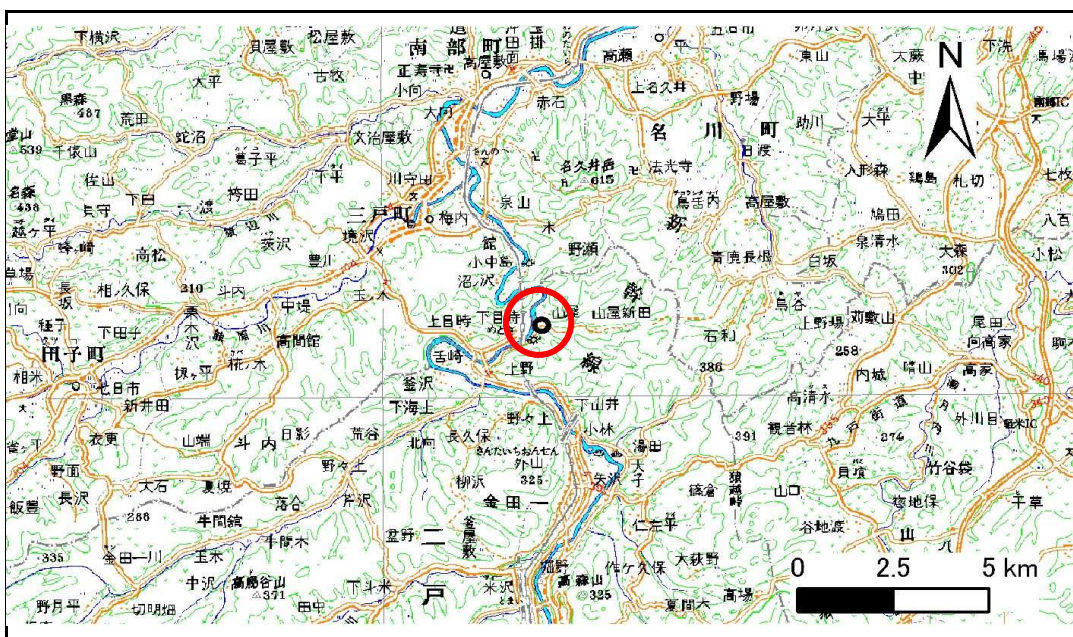


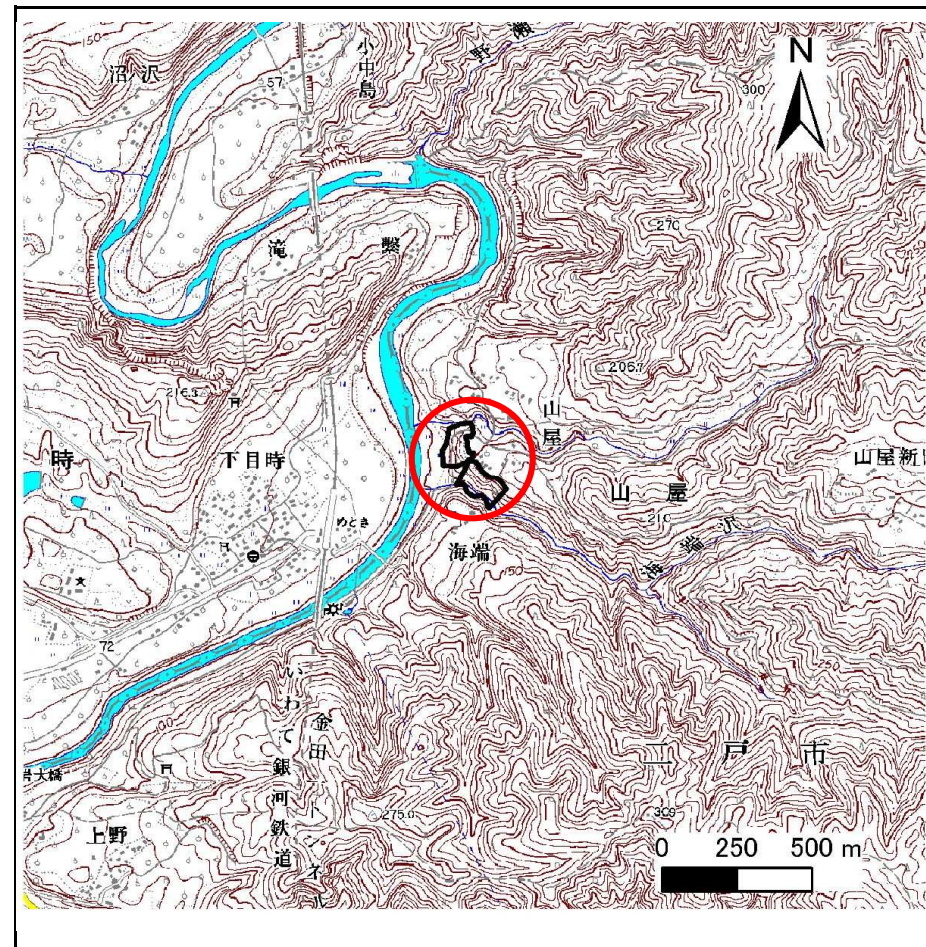
土砂災害防止に関する基礎調査(急傾斜地の崩壊)

表紙 概況、位置図

自然現象の種類	急傾斜地の崩壊
箇所番号	004B1002
箇所名	山屋-2
所在地	岩手県二戸市釜沢字山屋
調査機関	県北広域振興局土木部二戸土木センター



位置図(S=1:200,000)



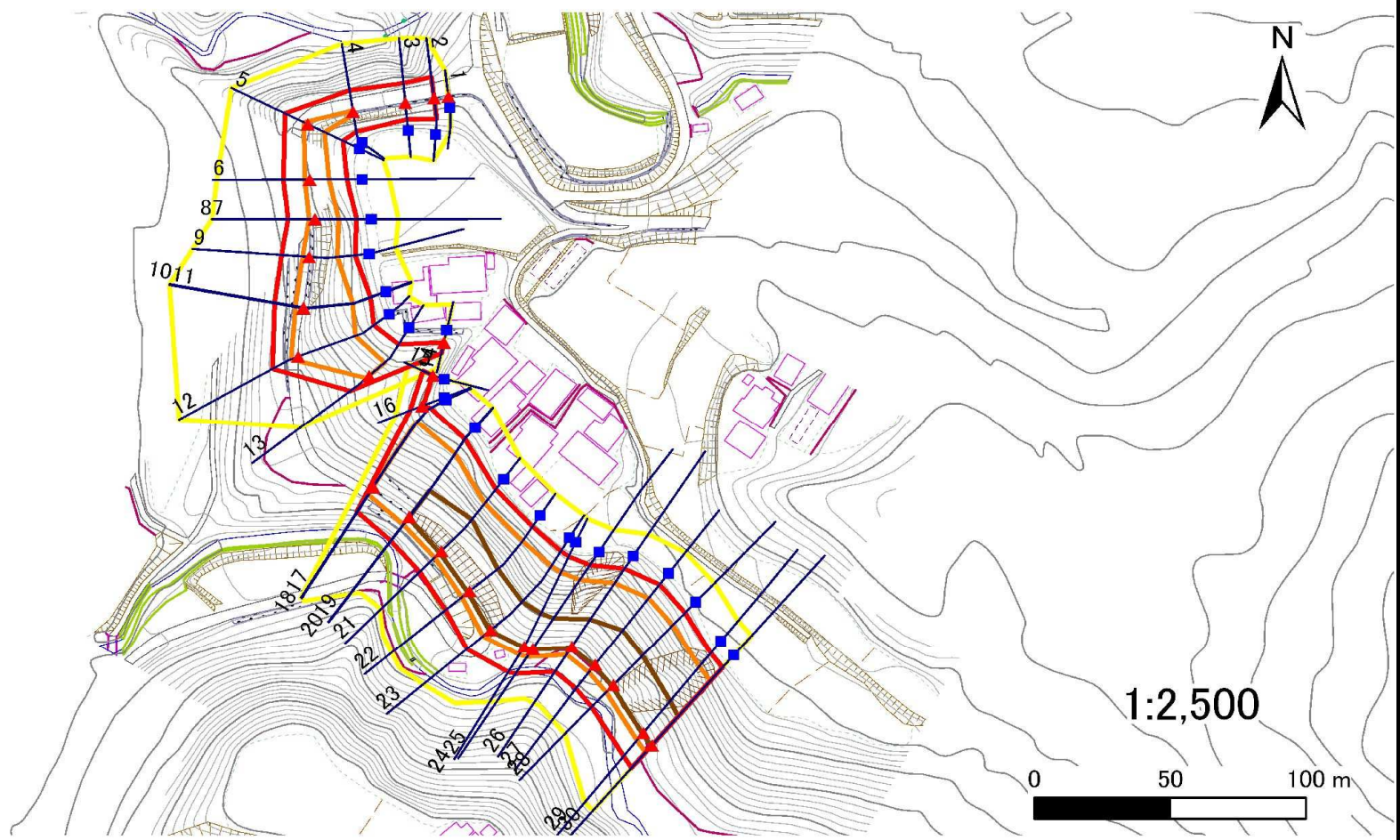
概況図(S=1:25,000)

急傾斜地の崩壊区域調査

様式3-1 危害のおそれのある土地、著しい危害のおそれのある土地の設定図

調査年度	平成23年度
------	--------

急傾斜地の位置	箇所番号	004B1002	箇所名	山屋-2	所在地	岩手県二戸市釜沢字山屋
---------	------	----------	-----	------	-----	-------------



凡例	■ 上端	— 横断測線	— 危害のおそれのある土地の区域	— 土石等の移動による力が100kN/m ² を超える範囲
	▲ 下端		— 著しい危害のおそれのある土地の区域	— 土石等の堆積高が3mを超える範囲

急傾斜地の崩壊区域調書

様式3-1 危害のおそれのある土地、著しい危害のおそれのある土地の設定図

調査年度

平成23年度

急傾斜地の位置

箇所番号

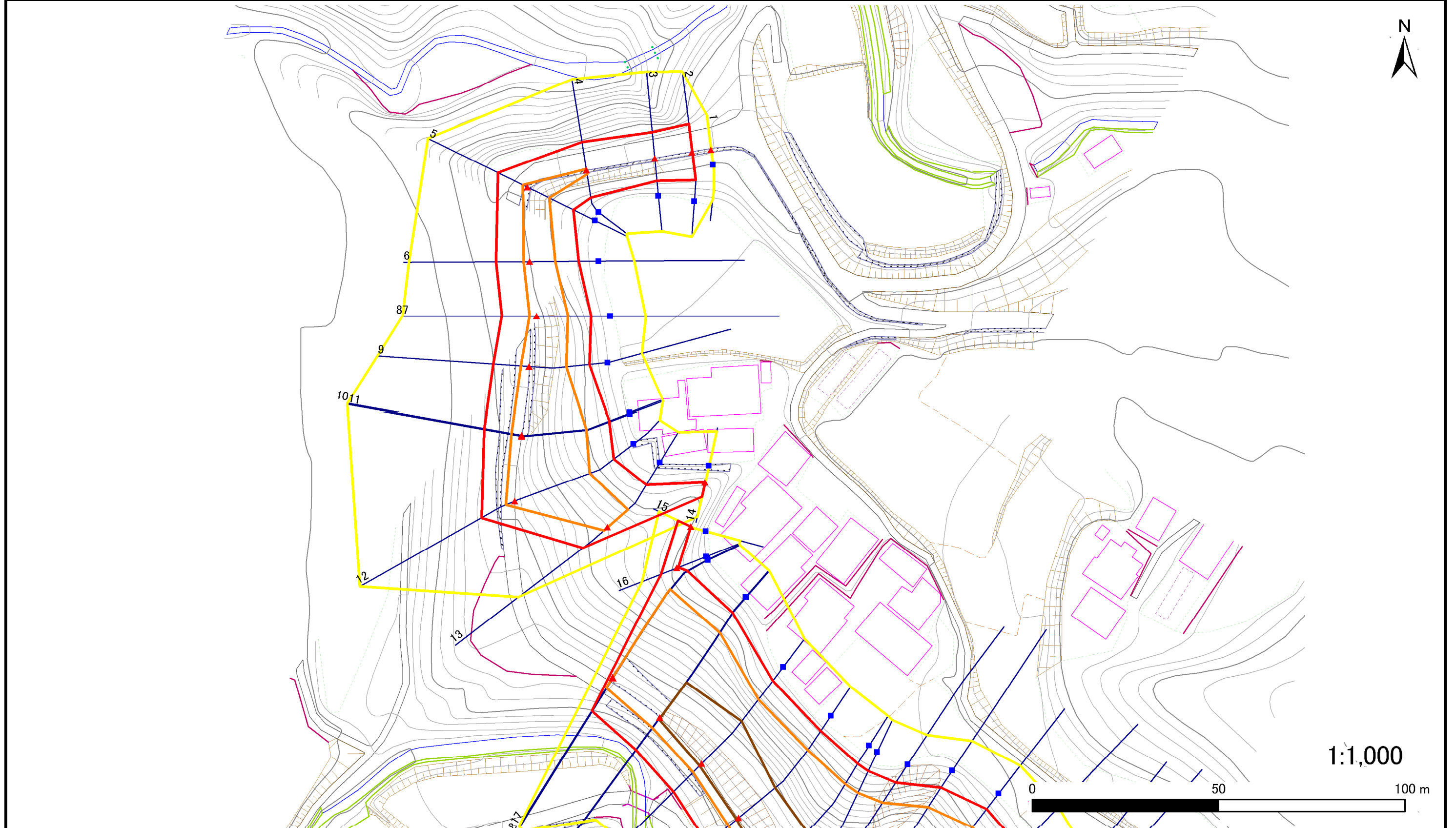
004B1002

箇所名

山屋-2

所在地

岩手県二戸市釜沢字山屋



凡例

- 上端
- ▲ 下端

— 横断測線

- 危害のおそれのある土地の区域
- 著しい危害のおそれのある土地の区域

- ▨ 土石等の移動による力が100kN/m²を超える範囲
- ▩ 土石等の堆積高が3mを超える範囲

急傾斜地の崩壊区域調書

様式3-1 危害のおそれのある土地、著しい危害のおそれのある土地の設定図

調査年度

平成23年度

急傾斜地の位置

箇所番号

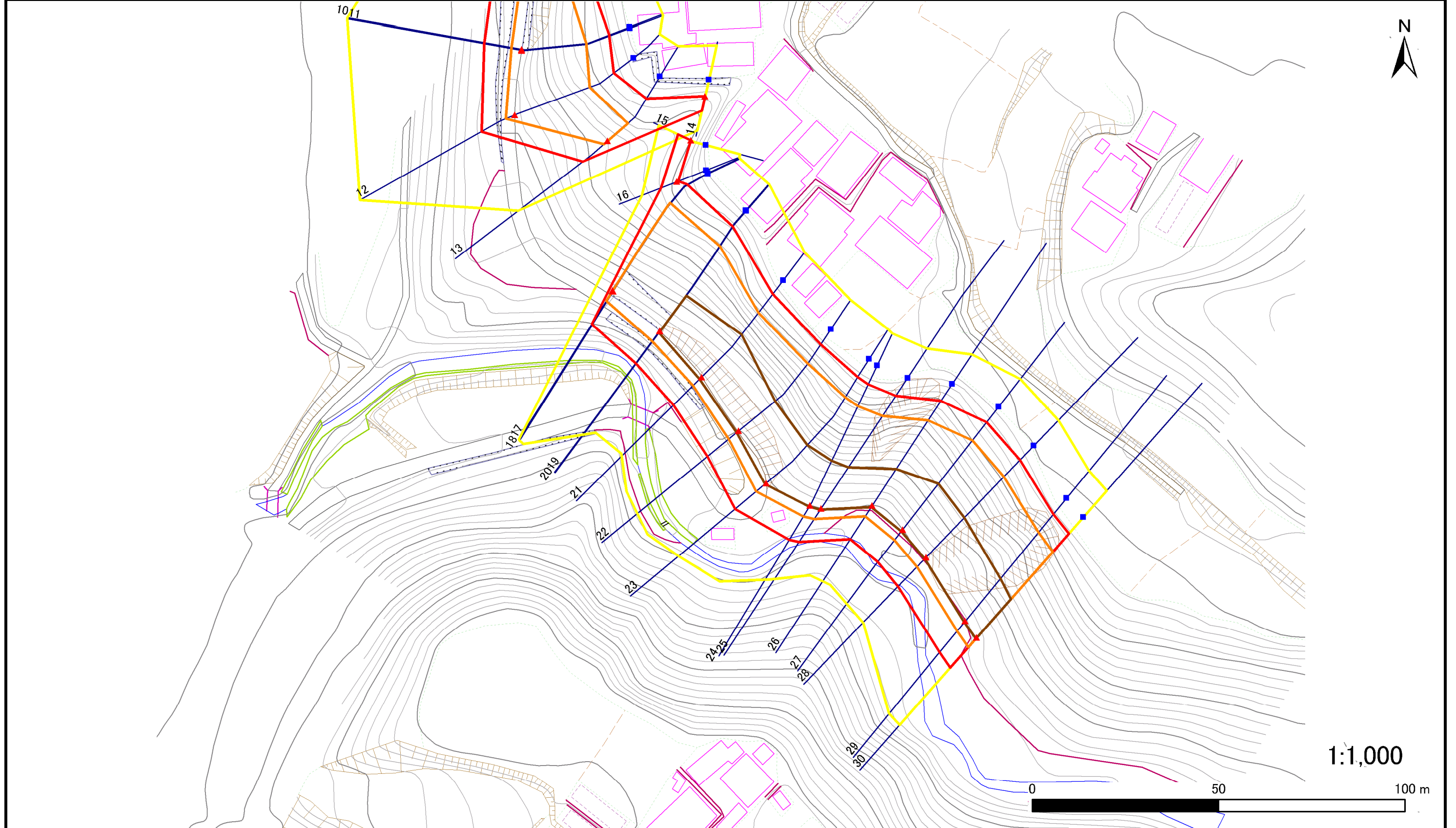
004B1002

箇所名

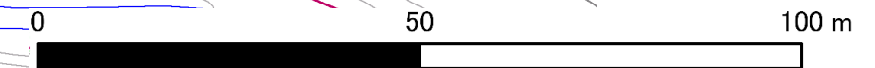
山屋-2

所在地

岩手県二戸市釜沢字山屋



1:1,000



凡例

- 上端
- 横断測線
- 危害のおそれのある土地の区域
- 土石等の移動による力が100kN/m²を超える範囲
- ▲ 下端
- 著しい危害のおそれのある土地の区域
- 土石等の堆積高が3mを超える範囲

急傾斜地の崩壊区域調査

様式3-2 建築物に作用すると想定される衝撃に関する事項(1/2)

調査年度 平成23年度

急傾斜地の位置		箇所番号		004B1002		箇所名		山屋-2		所在地		岩手県二戸市釜沢字山屋				
横断 測線 番号	急傾斜地の下端に隣接する土地								急傾斜地内							
	土石等の移動の高さと力の大きさ				土石等の堆積高さと力の大きさ				土石等の移動の高さと力の大きさ				土石等の堆積高さと力の大きさ			
	区分	高さ (m)	下端からの距離 (m)	力の大きさ (kN/m ²)	区分	下端からの水平 距離(m)	高さ (m)	力の大きさ (kN/m ²)	区分	高さ (m)	上端からの比高 (m)	力の大きさ (kN/m ²)	区分	上端からの比高 (m)	高さ (m)	力の大きさ (kN/m ²)
1	100kN/m ² を超える	-	- ~ -	-	3mを超える	- ~ -	-	-	100kN/m ² を超える	-	- ~ -	-	3mを超える	- ~ -	-	-
	それ以外	-	- ~ -	-	それ以外	- ~ -	-	-	それ以外	-	- ~ -	-	それ以外	- ~ -	-	-
2	100kN/m ² を超える	1.00	0.00 ~ 0.37	105.46	3mを超える	- ~ -	-	-	100kN/m ² を超える	1.00	10.59 ~ 11.59	105.46	3mを超える	- ~ -	-	-
	それ以外	1.00	0.37 ~ 8.16	100.00	それ以外	0.00 ~ 8.16	2.25	11.35	それ以外	1.00	5.00 ~ 10.59	100.00	それ以外	5.00 ~ 11.59	2.25	11.35
3	100kN/m ² を超える	-	- ~ -	-	3mを超える	- ~ -	-	-	100kN/m ² を超える	-	- ~ -	-	3mを超える	- ~ -	-	-
	それ以外	1.00	0.00 ~ 7.49	95.66	それ以外	0.00 ~ 7.49	2.59	13.08	それ以外	1.00	5.00 ~ 12.42	95.66	それ以外	5.00 ~ 12.42	2.59	13.08
4	100kN/m ² を超える	1.00	0.00 ~ 0.38	105.58	3mを超える	- ~ -	-	-	100kN/m ² を超える	1.00	11.99 ~ 13.14	105.58	3mを超える	- ~ -	-	-
	それ以外	1.00	0.38 ~ 8.16	100.00	それ以外	0.00 ~ 8.16	2.47	12.51	それ以外	1.00	5.00 ~ 11.99	100.00	それ以外	5.00 ~ 13.14	2.47	12.51
5	100kN/m ² を超える	1.00	0.00 ~ 1.46	122.25	3mを超える	- ~ -	-	-	100kN/m ² を超える	1.00	10.58 ~ 15.63	122.25	3mを超える	- ~ -	-	-
	それ以外	1.00	1.46 ~ 9.25	100.00	それ以外	0.00 ~ 9.25	2.14	10.82	それ以外	1.00	5.00 ~ 10.58	100.00	それ以外	5.00 ~ 15.63	2.14	10.82
6	100kN/m ² を超える	1.00	0.00 ~ 1.80	127.65	3mを超える	- ~ -	-	-	100kN/m ² を超える	1.00	10.80 ~ 17.07	127.65	3mを超える	- ~ -	-	-
	それ以外	1.00	1.80 ~ 9.58	100.00	それ以外	0.00 ~ 9.58	2.51	12.67	それ以外	1.00	5.00 ~ 10.80	100.00	それ以外	5.00 ~ 17.07	2.51	12.67
7	100kN/m ² を超える	1.00	0.00 ~ 2.11	132.70	3mを超える	- ~ -	-	-	100kN/m ² を超える	1.00	10.99 ~ 18.96	132.70	3mを超える	- ~ -	-	-
	それ以外	1.00	2.11 ~ 9.89	100.00	それ以外	0.00 ~ 9.89	2.55	12.87	それ以外	1.00	5.00 ~ 10.99	100.00	それ以外	5.00 ~ 18.96	2.55	12.87
8	100kN/m ² を超える	1.00	0.00 ~ 2.11	132.70	3mを超える	- ~ -	-	-	100kN/m ² を超える	1.00	10.99 ~ 18.96	132.70	3mを超える	- ~ -	-	-
	それ以外	1.00	2.11 ~ 9.89	100.00	それ以外	0.00 ~ 9.89	2.55	12.87	それ以外	1.00	5.00 ~ 10.99	100.00	それ以外	5.00 ~ 18.96	2.55	12.87
9	100kN/m ² を超える	1.00	0.00 ~ 2.40	137.48	3mを超える	- ~ -	-	-	100kN/m ² を超える	1.00	11.37 ~ 21.49	137.48	3mを超える	- ~ -	-	-
	それ以外	1.00	2.40 ~ 10.18	100.00	それ以外	0.00 ~ 10.18	2.61	13.19	それ以外	1.00	5.00 ~ 11.37	100.00	それ以外	5.00 ~ 21.49	2.61	13.19
10	100kN/m ² を超える	1.00	0.00 ~ 2.97	147.18	3mを超える	- ~ -	-	-	100kN/m ² を超える	1.00	10.56 ~ 25.32	147.18	3mを超える	- ~ -	-	-
	それ以外	1.00	2.97 ~ 10.76	100.00	それ以外	0.00 ~ 10.76	2.76	13.94	それ以外	1.00	5.00 ~ 10.56	100.00	それ以外	5.00 ~ 25.32	2.76	13.94
11	100kN/m ² を超える	1.00	0.00 ~ 2.97	147.20	3mを超える	0.00 ~ 0.19	3.10	15.69	100kN/m ² を超える	1.00	10.56 ~ 25.34	147.20	3mを超える	25.00 ~ 25.34	3.10	15.69
	それ以外	1.00	2.97 ~ 10.76	100.00	それ以外	0.19 ~ 10.76	3.00	15.16	それ以外	1.00	5.00 ~ 10.56	100.00	それ以外	5.00 ~ 25.00	3.00	15.16
12	100kN/m ² を超える	1.00	0.00 ~ 2.77	143.67	3mを超える	- ~ -	-	-	100kN/m ² を超える	1.00	10.68 ~ 26.58	143.67	3mを超える	- ~ -	-	-
	それ以外	1.00	2.77 ~ 10.55	100.00	それ以外	0.00 ~ 10.55	2.94	14.84	それ以外	1.00	5.00 ~ 10.68	100.00	それ以外	5.00 ~ 26.58	2.94	14.84
13	100kN/m ² を超える	1.00	0.00 ~ 1.34	120.26	3mを超える	- ~ -	-	-	100kN/m ² を超える	1.00	10.92 ~ 16.03	120.26	3mを超える	- ~ -	-	-
	それ以外	1.00	1.34 ~ 9.12	100.00	それ以外	0.00 ~ 9.12	2.24	11.31	それ以外	1.00	5.00 ~ 10.92	100.00	それ以外	5.00 ~ 16.03	2.24	11.31
14	100kN/m ² を超える	-	- ~ -	-	3mを超える	- ~ -	-	-	100kN/m ² を超える	-	- ~ -	-	3mを超える	- ~ -	-	-
	それ以外	1.00	0.00 ~ 4.23	52.90	それ以外	0.00 ~ 4.23	2.01	10.16	それ以外	1.00	5.00 ~ 5.00	52.90	それ以外	5.00 ~ 5.00	2.01	10.16
15	100kN/m ² を超える	-	- ~ -	-	3mを超える	- ~ -	-	-	100kN/m ² を超える	-	- ~ -	-	3mを超える	- ~ -	-	-
	それ以外	1.00	0.00 ~ 4.00	50.11	それ以外	0.00 ~ 4.00	2.08	10.49	それ以外	1.00	5.00 ~ 5.00	50.11	それ以外	5.00 ~ 5.00	2.08	10.49