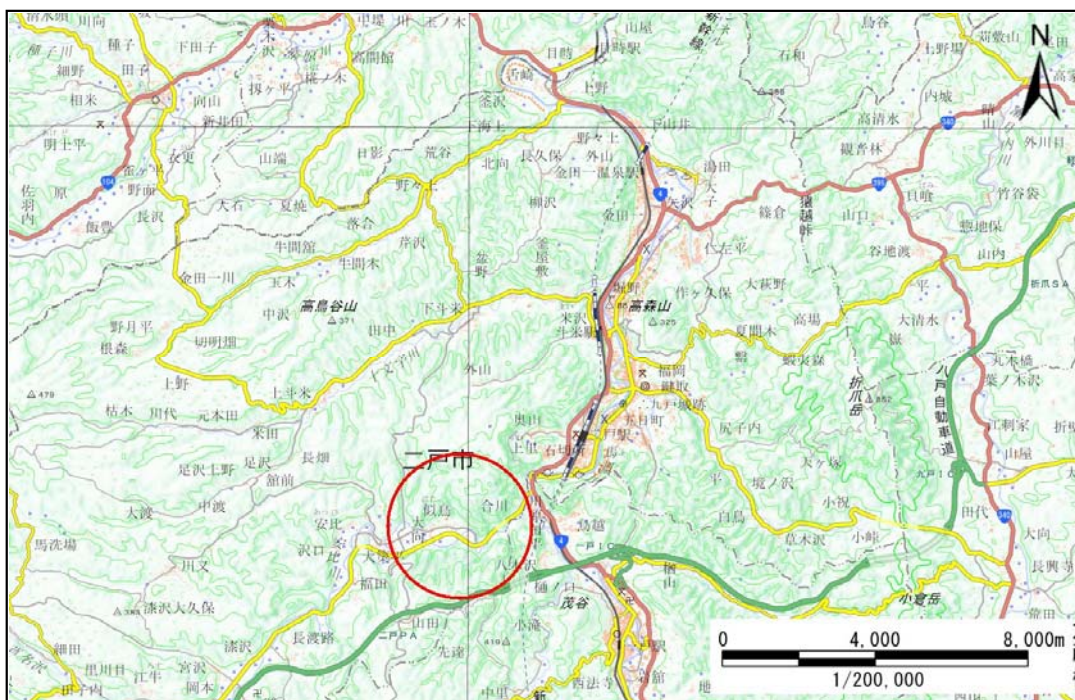


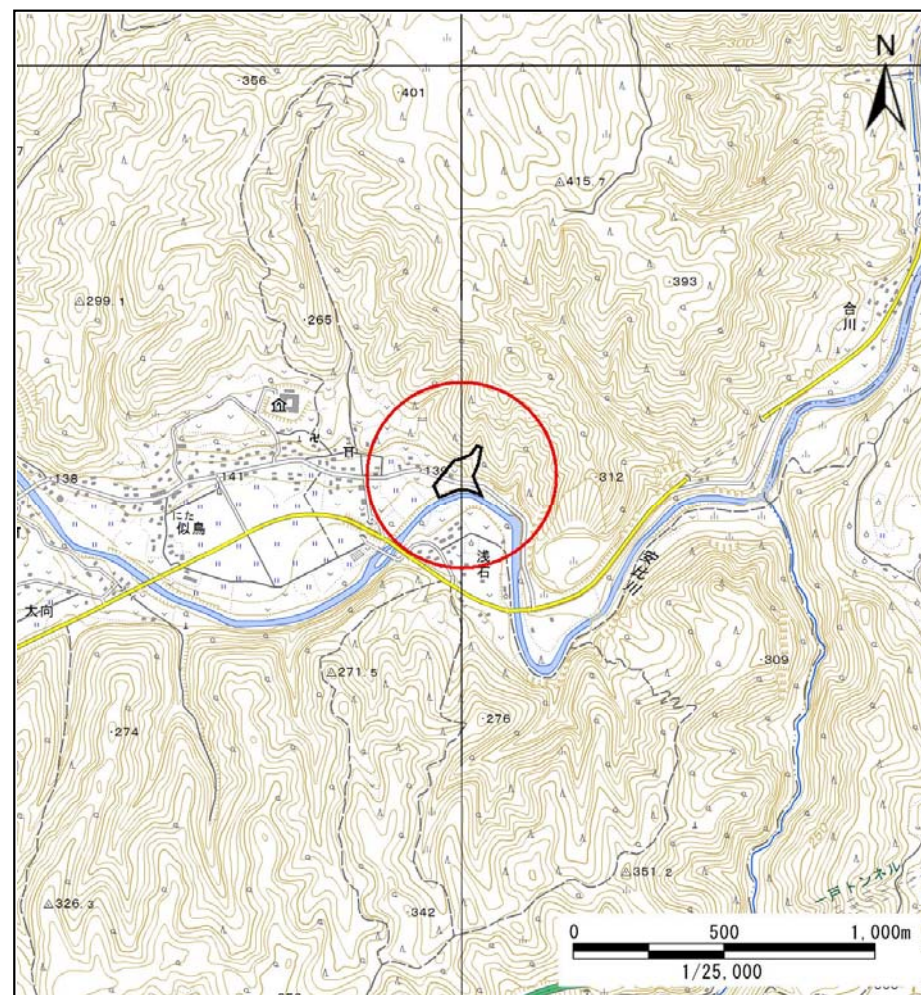
# 土砂災害防止に関する基礎調査(土石流)

表紙 位置図、概況図

自然現象の種類	土石流
溪流番号	J020111
水系名	馬淵川
河川名	安比川
溪流名	似鳥の沢(6)
所在地	二戸市似鳥字林ノ下
調査機関	県北広域振興局土木部二戸土木センター



概況図 (S=1:200,000)



位置図 (S=1:25,000)

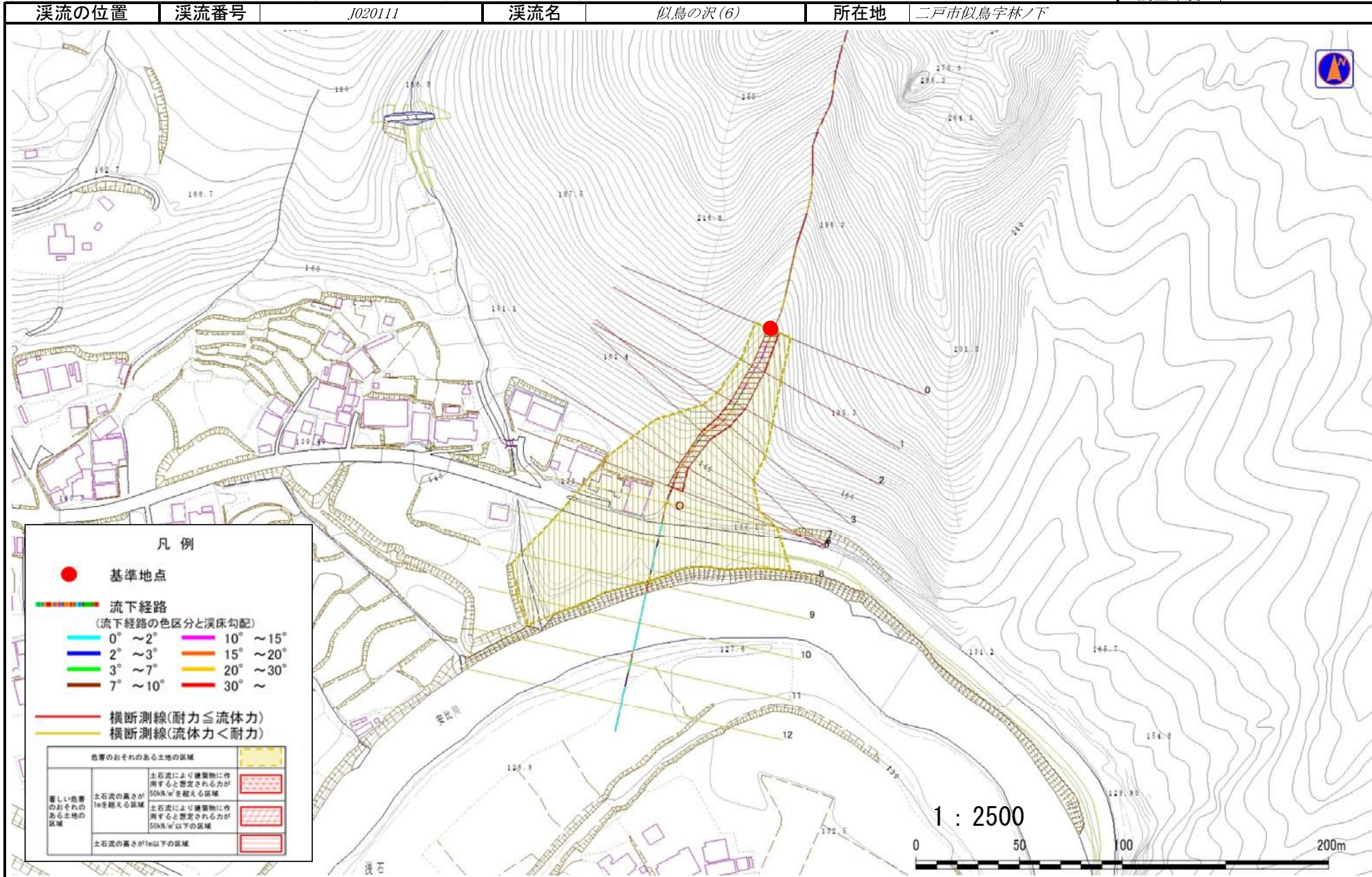
岩手県

国土地理院の電子地形図20000『八戸』及び電子地形図25000『一戸、浄法寺』を掲載

# 土石流区域調査

様式3-1 危害のおそれのある土地、著しい危害のおそれのある土地の設定図

調査年度 平成30年度



# 土石流区域調査書

様式3-2 建築物に作用すると想定される衝撃に関する事項

調査年度 平成30年度

渓流の位置 渓流番号 J020111 渓流名 似鳥の沢(6) 所在地 二戸市似鳥字林ノ下

横断測線番号	土石流の高さh(m)	土石流の流体力Fd(kN/m <sup>2</sup> )	建築物の耐力P2(kN/m <sup>2</sup> )	横断測線番号	土石流の高さh(m)	土石流の流体力Fd(kN/m <sup>2</sup> )	建築物の耐力P2(kN/m <sup>2</sup> )
No.0	0.45	34.97	15.11				
No.1	0.41	29.54	16.41				
No.2	0.39	25.98	17.14				
No.3	0.40	26.02	16.61				
No.4	0.48	31.70	14.26				
No.5	0.55	35.61	12.62				
No.6	0.42	23.83	16.12				
No.7	0.30	14.86	22.03				
No.8	0.31	13.93	21.38				
No.9	0.32	13.09	20.76				
No.10	0.33	12.46	20.29				
No.11	0.22	6.00	29.76				
No.12	0.15	2.91	41.21				