

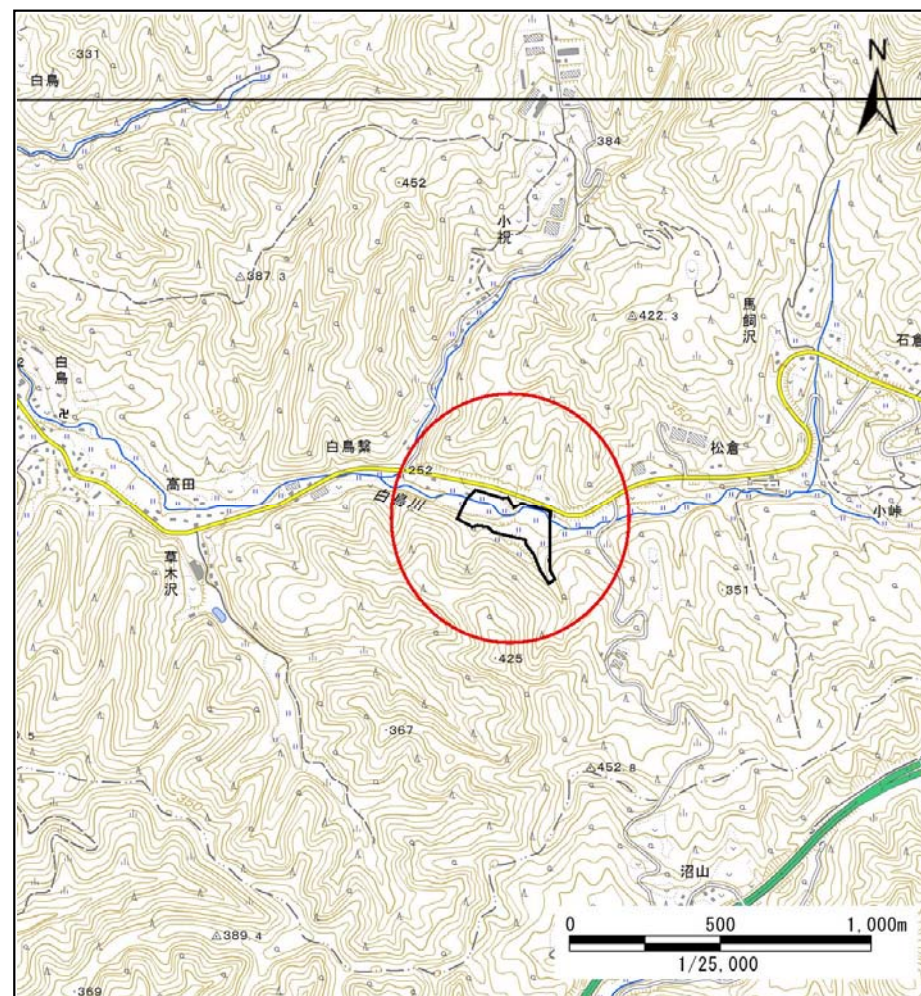
# 土砂災害防止に関する基礎調査(土石流)

表紙 位置図、概況図

自然現象の種類	土石流
溪流番号	J020102
水系名	馬淵川
河川名	白鳥川
溪流名	松倉の沢(2)
所在地	二戸市白鳥字松倉
調査機関	県北広域振興局土木部二戸土木センター



概況図 (S=1:200,000)



位置図 (S=1:25,000)

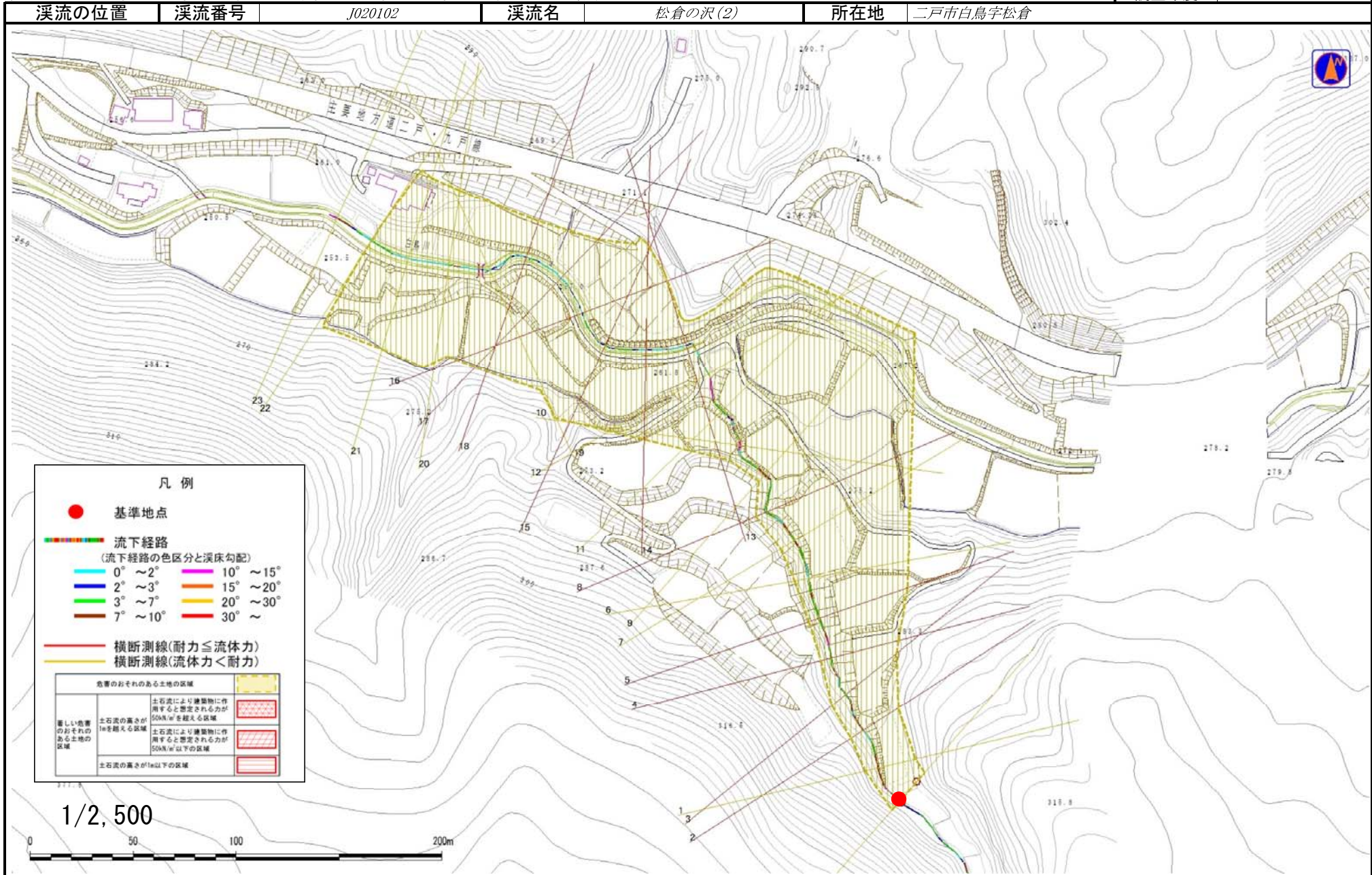
岩手県

国土地理院の電子地形図20000『八戸』及び電子地形図25000『一戸』を掲載

# 土石流区域調査

様式3-1 危害のおそれのある土地、著しい危害のおそれのある土地の設定図

調査年度 平成30年度



# 土石流区域調書

様式3-2 建築物に作用すると想定される衝撃に関する事項

調査年度	平成30年度
------	--------

溪流の位置	溪流番号	J020102	溪流名	松倉の沢(2)	所在地	二戸市白鳥字松倉
-------	------	---------	-----	---------	-----	----------

横断測線番号	土石流の高さh(m)	土石流の流体力Fd(kN/m <sup>2</sup> )	建築物の耐力P2(kN/m <sup>2</sup> )	横断測線番号	土石流の高さh(m)	土石流の流体力Fd(kN/m <sup>2</sup> )	建築物の耐力P2(kN/m <sup>2</sup> )
No.0	0.59	10.12	11.90				
No.1	0.58	9.26	11.96				
No.2	1.12	19.27	7.02				
No.3	1.05	17.01	7.37				
No.4	1.24	19.68	6.50				
No.5	1.22	18.43	6.59				
No.6	0.61	7.58	11.53				
No.7	0.62	7.04	11.39				
No.8	1.25	17.79	6.48				
No.9	0.62	7.13	11.37				
No.10	0.61	7.23	11.44				
No.11	0.62	7.03	11.32				
No.12	0.60	7.42	11.59				
No.13	1.30	22.15	6.31				
No.14	1.40	22.75	5.97				
No.15	1.26	18.34	6.45				
No.16	1.38	20.06	6.06				
No.17	1.04	13.35	7.38				
No.18	0.99	11.62	7.71				
No.19	0.65	6.05	10.96				
No.20	0.68	4.67	10.48				
No.21	0.71	3.93	10.07				
No.22	0.82	2.58	8.93				
No.23	1.09	1.32	7.14				