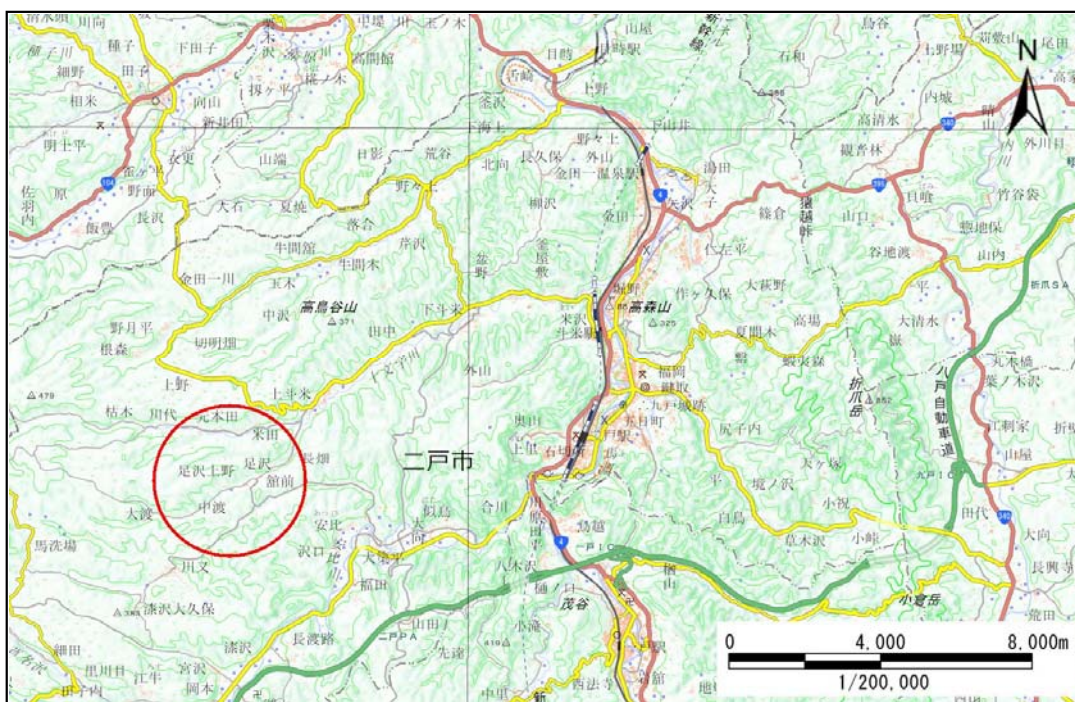


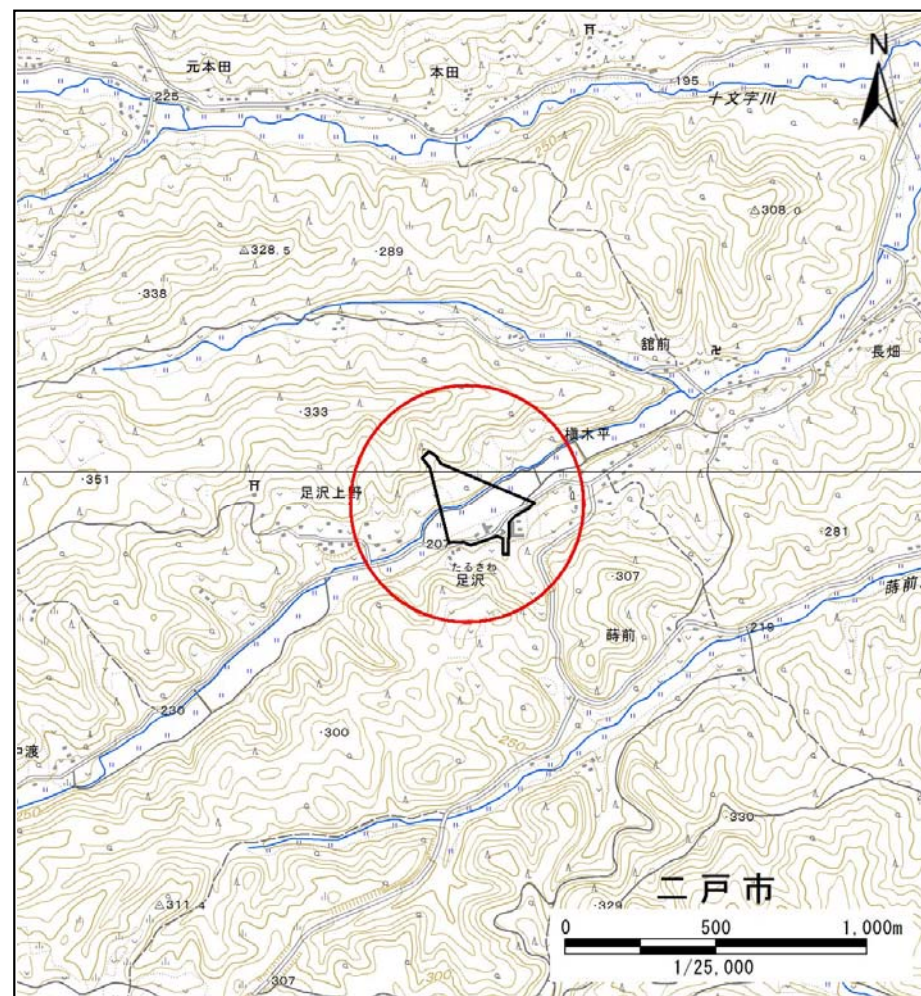
土砂災害防止に関する基礎調査(土石流)

表紙 位置図、概況図

自然現象の種類	土石流
溪流番号	J019113
水系名	馬淵川
河川名	足沢川
溪流名	足沢上野の沢(2)
所在地	二戸市足沢字狐森
調査機関	県北広域振興局土木部二戸土木センター



概況図 (S=1:200,000)



位置図 (S=1:25,000)

岩手県

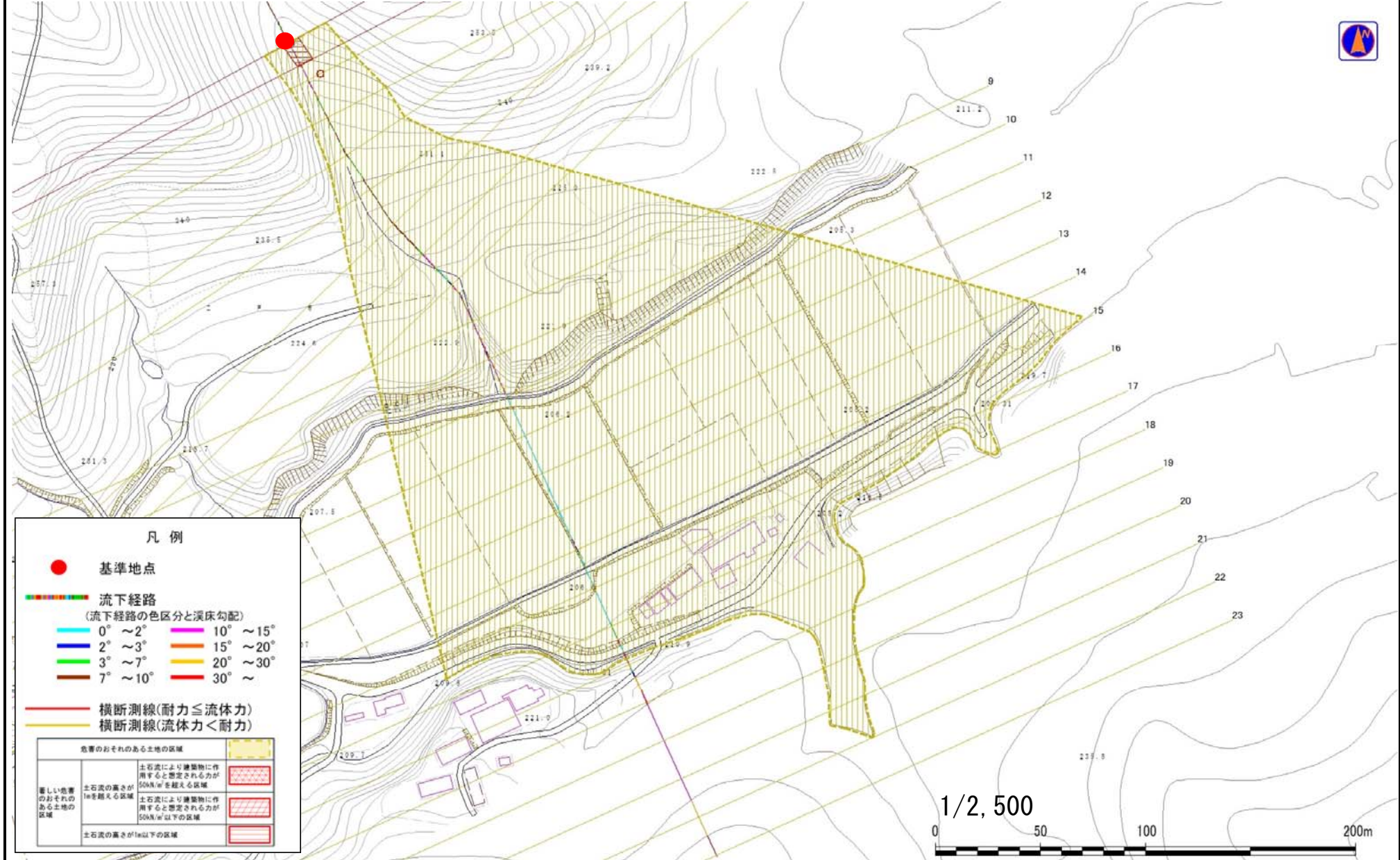
国土地理院の電子地形図20000『八戸』及び電子地形図25000『上斗米』を掲載

土石流区域調書

様式3-1 危害のおそれのある土地、著しい危害のおそれのある土地の設定図

調査年度 平成30年度

溪流の位置 溪流番号 J019113 溪流名 足沢上野の沢(2) 所在地 二戸市足沢字狐森



土石流区域調書

様式3-2 建築物に作用すると想定される衝撃に関する事項

調査年度	平成30年度
------	--------

溪流の位置	溪流番号	J019113	溪流名	足沢上野の沢(2)	所在地	二戸市足沢字狐森
-------	------	---------	-----	-----------	-----	----------

横断測線番号	土石流の高さh(m)	土石流の流体力Fd(kN/m ²)	建築物の耐力P2(kN/m ²)	横断測線番号	土石流の高さh(m)	土石流の流体力Fd(kN/m ²)	建築物の耐力P2(kN/m ²)
No.0	0.41	19.76	16.23				
No.1	0.42	19.86	16.17				
No.2	0.32	13.24	20.88				
No.3	0.32	12.56	20.36				
No.4	0.33	12.01	19.94				
No.5	0.18	4.29	35.18				
No.6	0.15	2.81	41.71				
No.7	0.24	4.75	26.50				
No.8	0.23	3.55	28.40				
No.9	0.38	6.84	17.76				
No.10	0.37	7.00	18.09				
No.11	0.22	3.79	29.41				
No.12	0.23	3.55	28.51				
No.13	0.22	2.98	29.05				
No.14	0.22	2.56	29.37				
No.15	0.22	2.26	29.44				
No.16	0.22	1.88	29.21				
No.17	0.23	1.51	28.50				
No.18	0.25	0.96	25.82				
No.19	0.00	0.00	0.00				
No.20	0.00	0.00	0.00				
No.21	0.00	0.00	0.00				
No.22	0.00	0.00	0.00				
No.23	0.00	0.00	0.00				