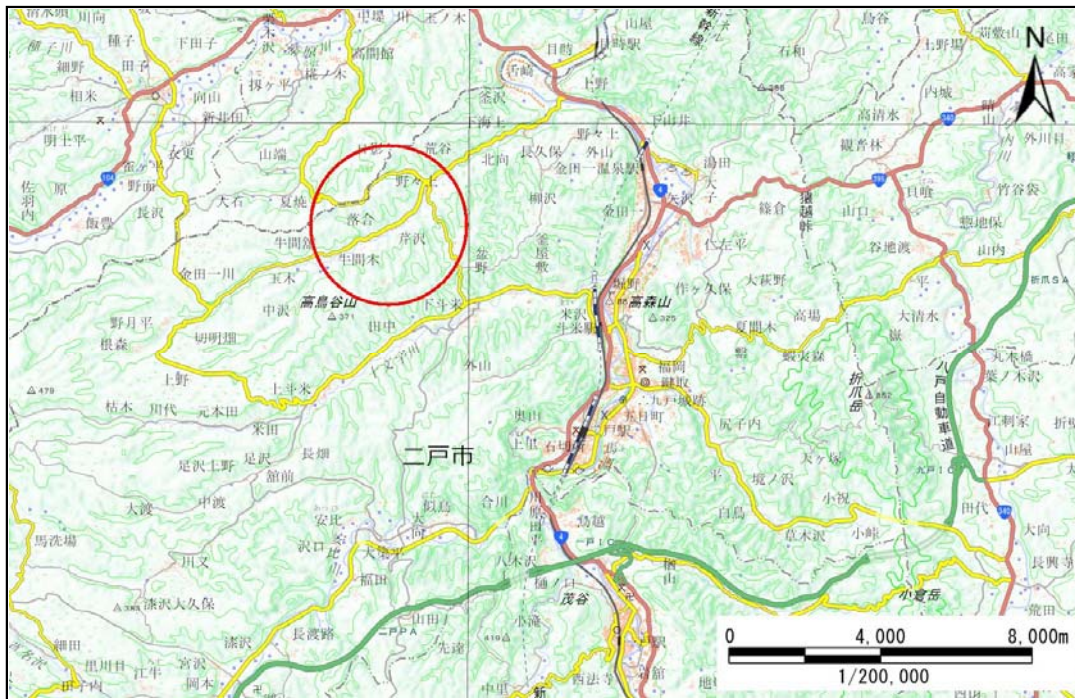


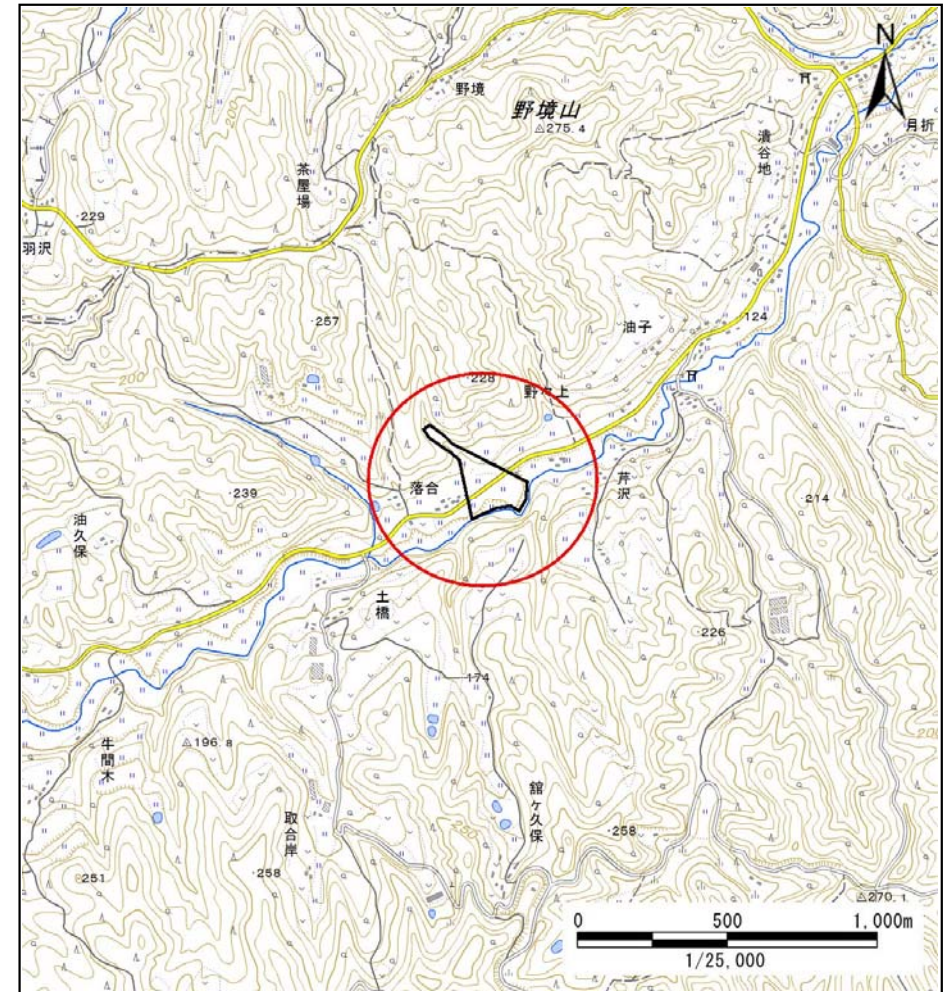
土砂災害防止に関する基礎調査(土石流)

表紙 位置図、概況図

自然現象の種類	土石流
溪流番号	J010103
水系名	馬淵川
河川名	金田一川
溪流名	落合の沢(2)
所在地	二戸市野々上字落合
調査機関	県北広域振興局土木部二戸土木センター



概況図 (S=1:200,000)



位置図 (S=1:25,000)

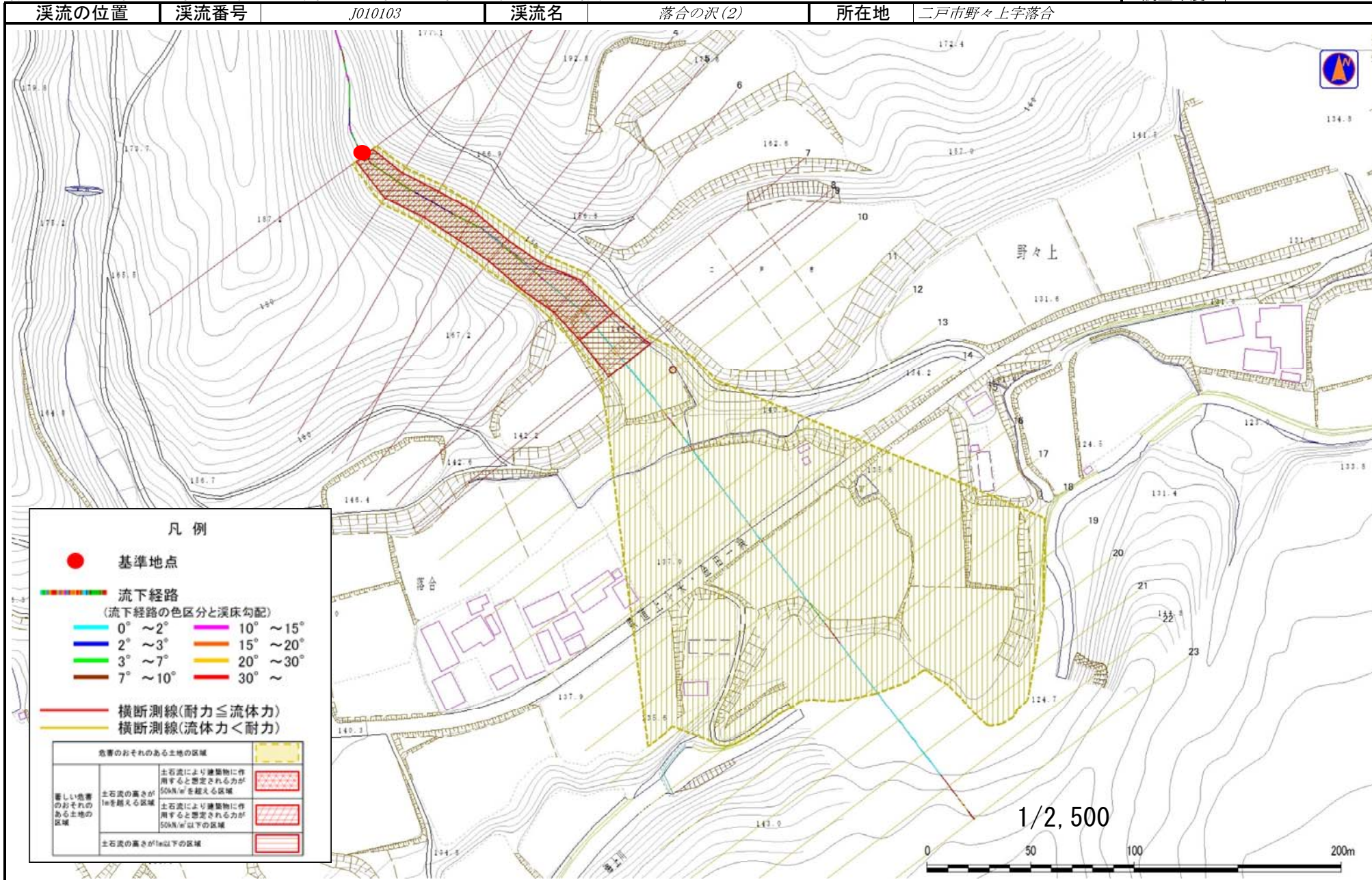
岩手県

国土地理院の電子地形図20000『八戸』及び電子地形図25000『上斗米』を掲載

土石流区域調査

様式3-1 危害のおそれのある土地、著しい危害のおそれのある土地の設定図

調査年度 平成30年度



土石流区域調書

様式3-2 建築物に作用すると想定される衝撃に関する事項

調査年度	平成30年度
------	--------

溪流の位置	溪流番号	J010103	溪流名	落合の沢(2)	所在地	二戸市野々上字落合
-------	------	---------	-----	---------	-----	-----------

横断測線番号	土石流の高さh(m)	土石流の流体力Fd(kN/m ²)	建築物の耐力P2(kN/m ²)	横断測線番号	土石流の高さh(m)	土石流の流体力Fd(kN/m ²)	建築物の耐力P2(kN/m ²)
No.0	1.61	35.11	5.48				
No.1	1.26	25.70	6.42				
No.2	1.27	22.97	6.40				
No.3	1.24	18.65	6.51				
No.4	1.35	18.44	6.12				
No.5	1.25	15.41	6.47				
No.6	1.09	12.28	7.15				
No.7	1.07	11.88	7.26				
No.8	0.98	9.66	7.76				
No.9	0.94	8.71	8.01				
No.10	0.86	7.03	8.64				
No.11	0.84	7.35	8.80				
No.12	0.87	6.47	8.51				
No.13	0.89	5.89	8.34				
No.14	0.92	5.38	8.17				
No.15	0.92	5.25	8.12				
No.16	0.95	4.80	7.94				
No.17	0.96	4.66	7.88				
No.18	0.86	5.80	8.61				
No.19	0.91	5.14	8.20				
No.20	0.91	5.14	8.20				
No.21	1.03	3.81	7.46				
No.22	0.00	0.00	0.00				
No.23	0.00	0.00	0.00				