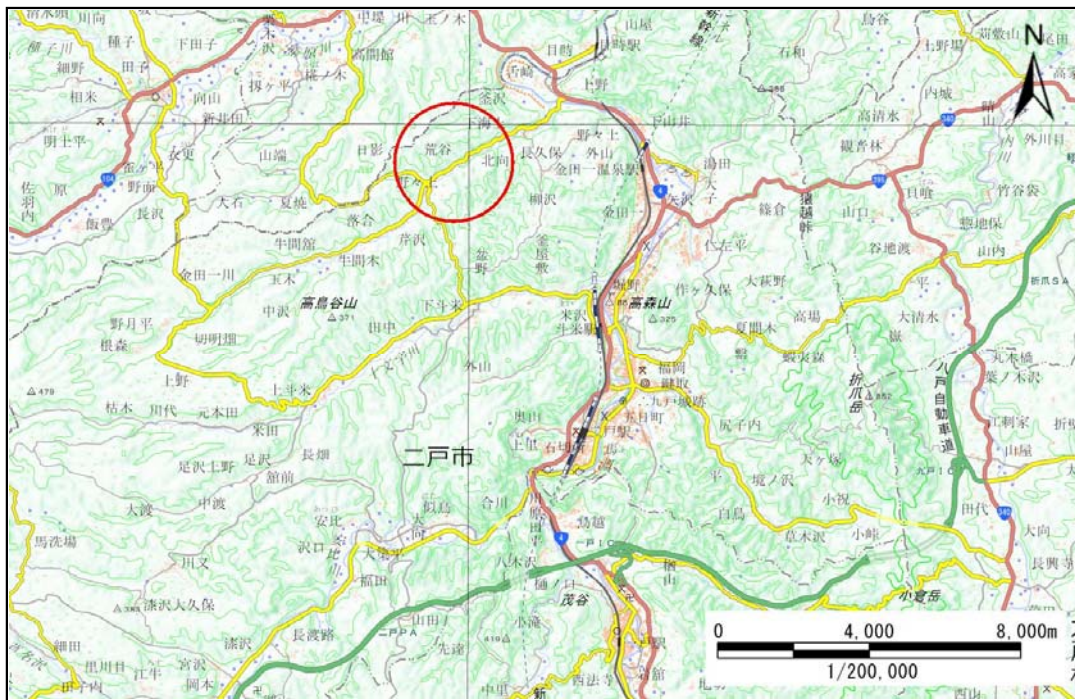


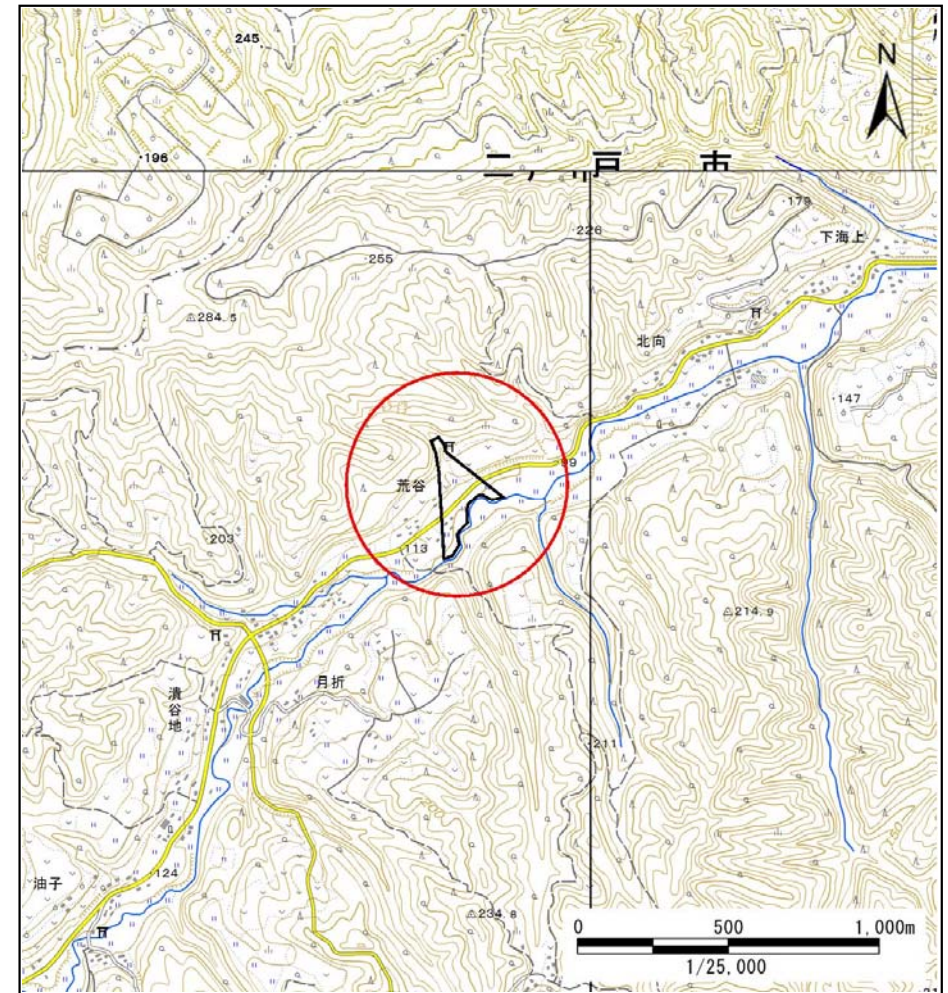
# 土砂災害防止に関する基礎調査(土石流)

表紙 位置図、概況図

自然現象の種類	土石流
溪流番号	J010101
水系名	馬淵川
河川名	金田一川
溪流名	荒谷の沢
所在地	二戸市野々上字熊野
調査機関	県北広域振興局土木部二戸土木センター



概況図 (S=1:200,000)



位置図 (S=1:25,000)

岩手県

国土地理院の電子地形図20000『八戸』及び電子地形図25000『上斗米』を掲載



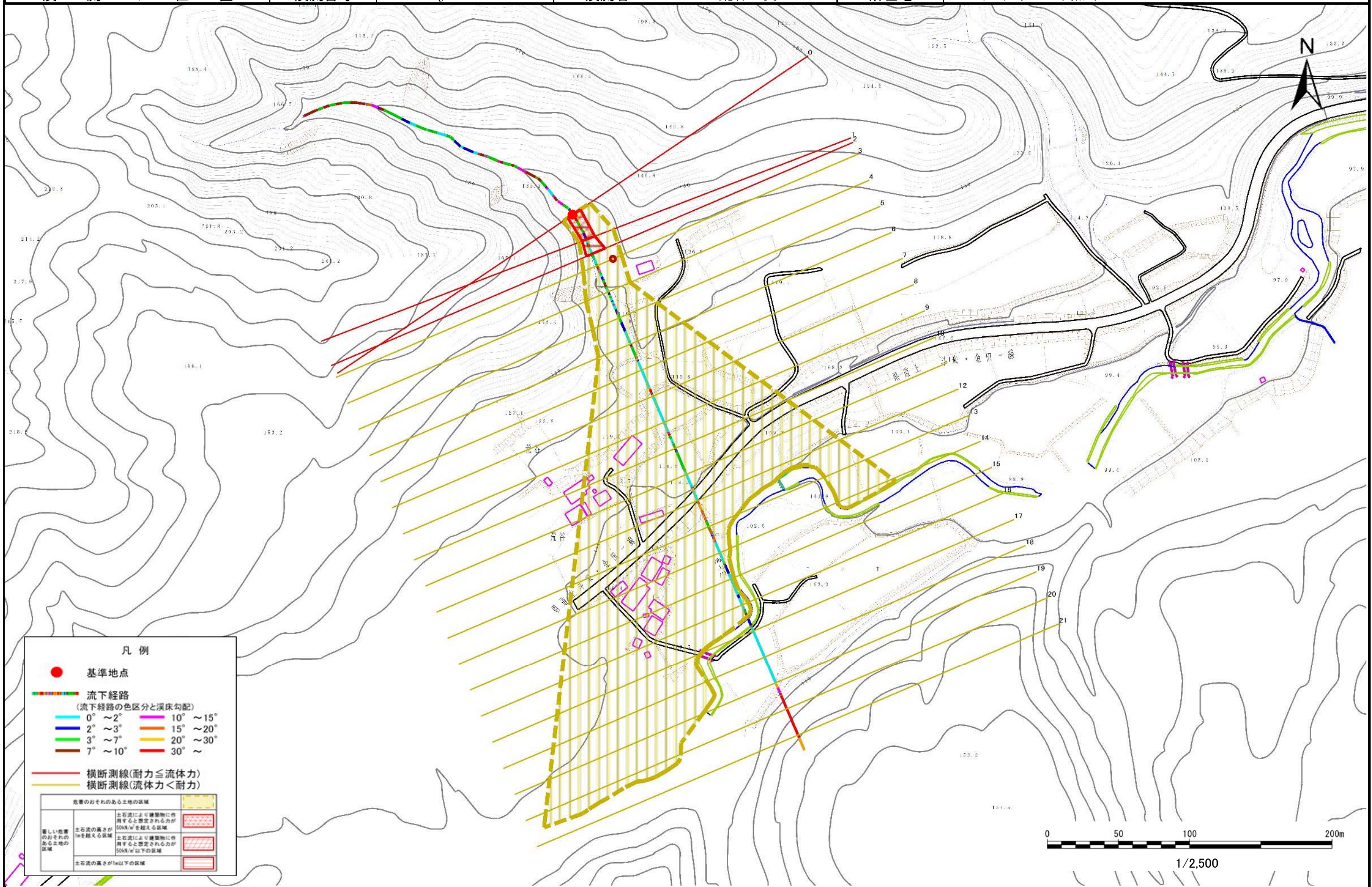
# 土石流区域調査

様式3-1 危害のおそれのある土地、著しい危害のおそれのある土地の設定図

調査年度

平成30年度

溪流の位置	溪流番号	J010101	溪流名	荒谷の沢	所在地	二戸市野々上字熊野
-------	------	---------	-----	------	-----	-----------





# 土石流区域調書

様式3-2 建築物に作用すると想定される衝撃に関する事項

調査年度	平成30年度
------	--------

溪流の位置	溪流番号	J010101	溪流名	荒谷の沢	所在地	二戸市野々上字熊野
-------	------	---------	-----	------	-----	-----------

横断測線番号	土石流の高さh(m)	土石流の流体力Fd(kN/m <sup>2</sup> )	建築物の耐力P2(kN/m <sup>2</sup> )	横断測線番号	土石流の高さh(m)	土石流の流体力Fd(kN/m <sup>2</sup> )	建築物の耐力P2(kN/m <sup>2</sup> )
No.0	1.07	17.33	7.26				
No.1	1.15	18.54	6.89				
No.2	0.91	12.68	8.26				
No.3	0.66	7.29	10.77				
No.4	0.76	8.52	9.55				
No.5	0.66	7.01	10.68				
No.6	0.67	6.92	10.67				
No.7	0.66	7.00	10.72				
No.8	0.67	6.94	10.68				
No.9	0.68	5.84	10.42				
No.10	0.68	5.93	10.49				
No.11	0.69	5.52	10.32				
No.12	0.70	5.27	10.23				
No.13	0.63	6.43	11.15				
No.14	0.65	6.16	10.95				
No.15	0.65	6.04	10.85				
No.16	0.66	5.87	10.72				
No.17	0.68	5.64	10.54				
No.18	0.71	5.01	10.13				
No.19	0.71	5.01	10.13				
No.20	0.00	0.00	0.00				
No.21	0.00	0.00	0.00				