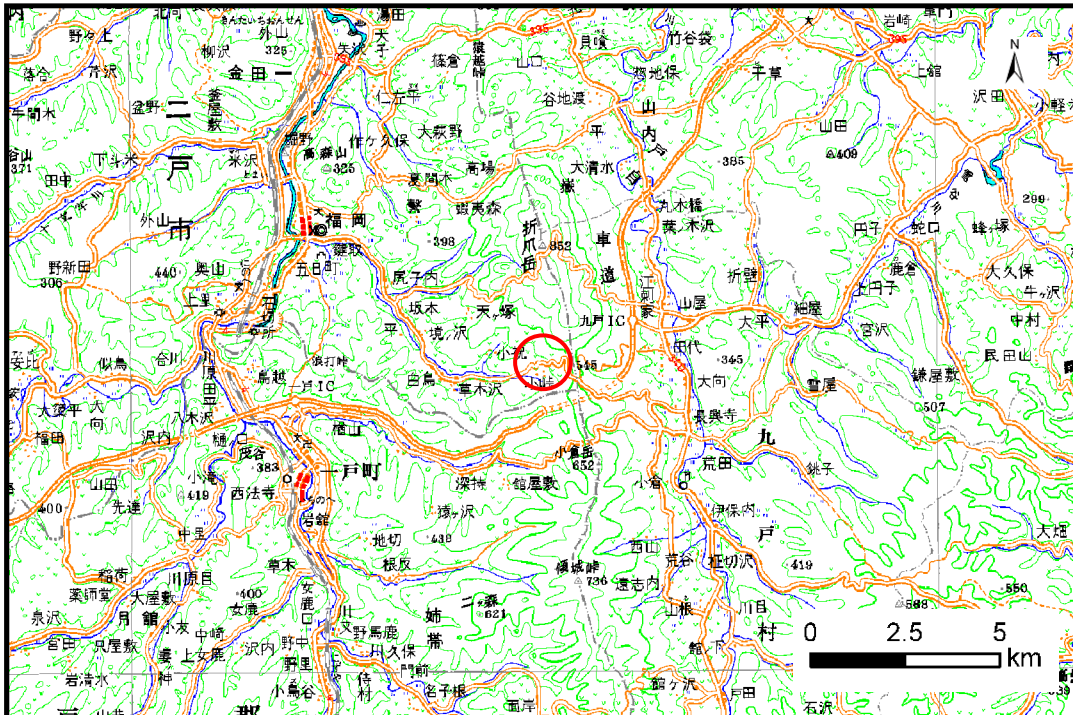


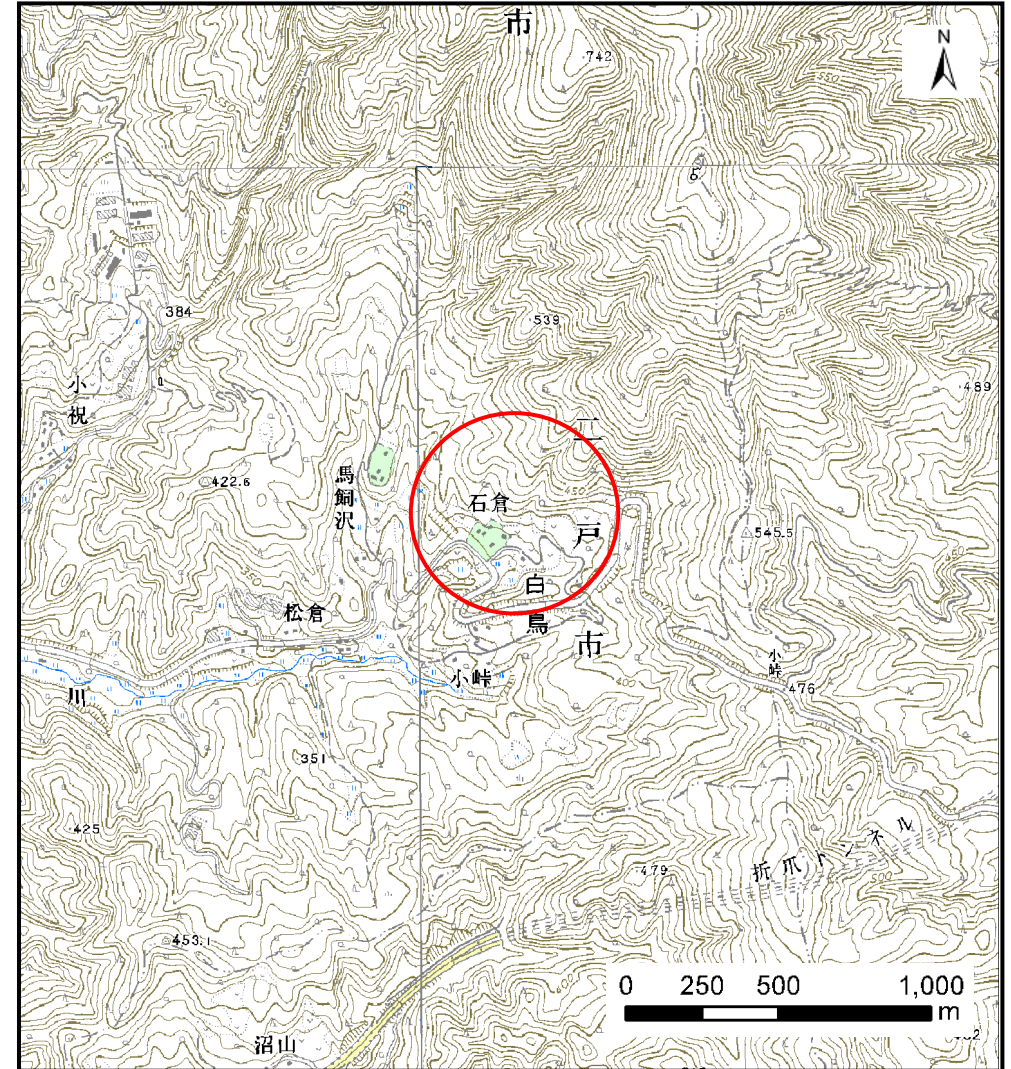
土砂災害防止に関する基礎調査(土石流)

表紙 位置,位置図

自然現象の種類	土石流
溪流番号	B021103
水系名	馬淵川
河川名	白鳥川
溪流名	境の沢(3)
所在	二戸市白鳥字石倉
調査機関	岩手県県北広域振興局土木部二戸土木センター



位置図(S=1:200,000)

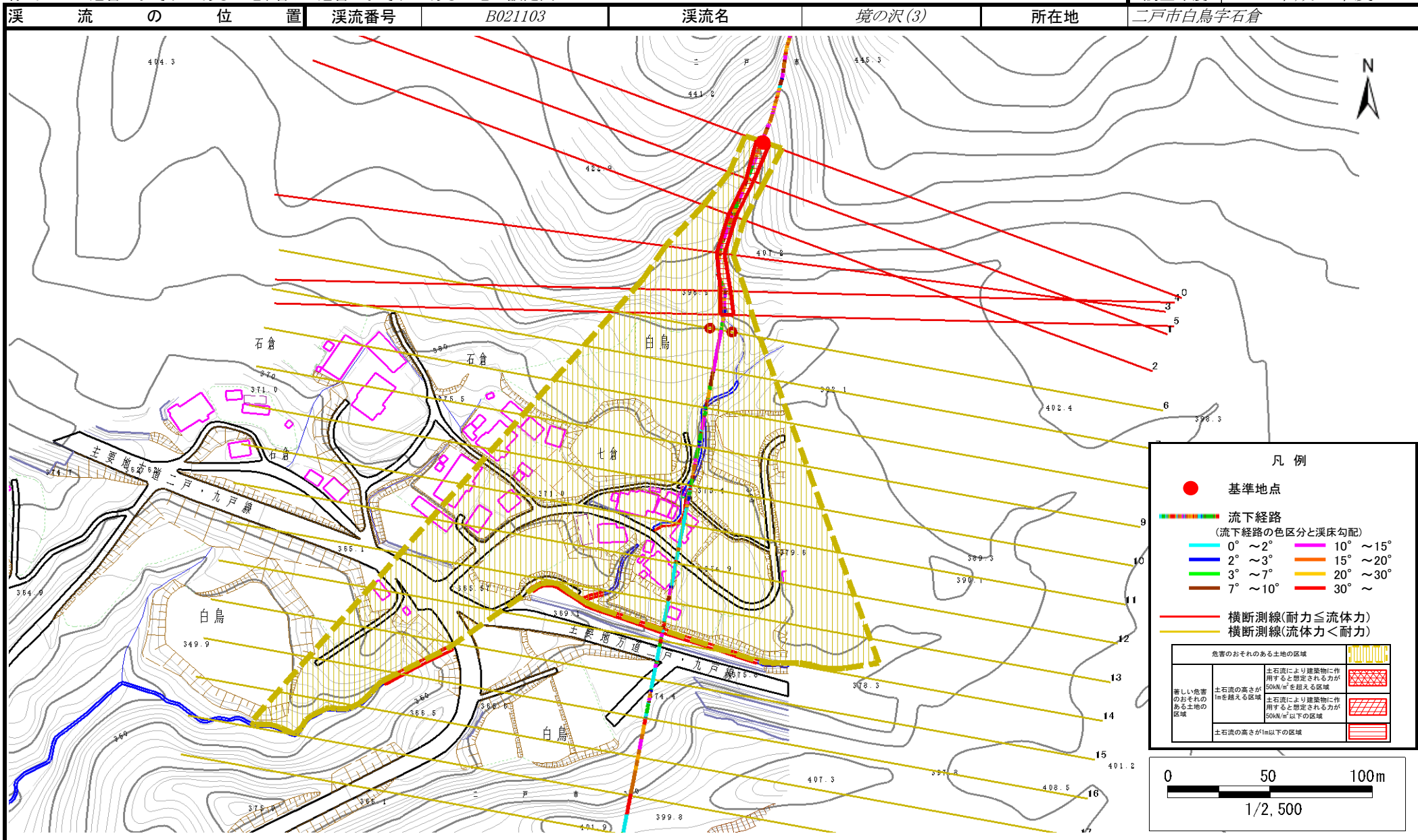


概況図(S=1:25,000)

土石流区域調査

様式3-1 危害のおそれのある土地、著しい危害のおそれのある土地の設定図

調査年度 平成23年度



土石流区域調書

様式3-2 建築物に作用すると想定される衝撃に関する事項

調査年度	平成23年度
所在地	二戸市白鳥字石倉

溪流の位置	溪流番号	B021103	溪流名	境の沢(3)	所在地	二戸市白鳥字石倉
-------	------	---------	-----	--------	-----	----------

横断測線番号	土石流の高さh(m)	土石流の流体力Fd(kN/m ²)	建築物の耐力P2(kN/m ²)	横断測線番号	土石流の高さh(m)	土石流の流体力Fd(kN/m ²)	建築物の耐力P2(kN/m ²)
No.0	0.49	23.12	13.95				
No.1	0.67	34.68	10.59				
No.2	0.70	36.33	10.21				
No.3	0.68	34.68	10.44				
No.4	0.59	27.16	11.78				
No.5	0.52	21.95	13.36				
No.6	0.30	9.87	22.00				
No.7	0.23	6.46	27.77				
No.8	0.44	14.84	15.29				
No.9	0.24	5.53	27.06				
No.10	0.42	11.24	16.07				
No.11	0.23	4.13	28.24				
No.12	0.22	3.36	29.48				
No.13	0.21	2.87	30.13				
No.14	0.21	2.23	30.59				
No.15	0.21	1.56	29.96				
No.16	0.22	1.29	29.10				
No.17	0.33	0.40	20.12				
No.18	0.00	0.00	0.00				
No.19	0.00	0.00	0.00				