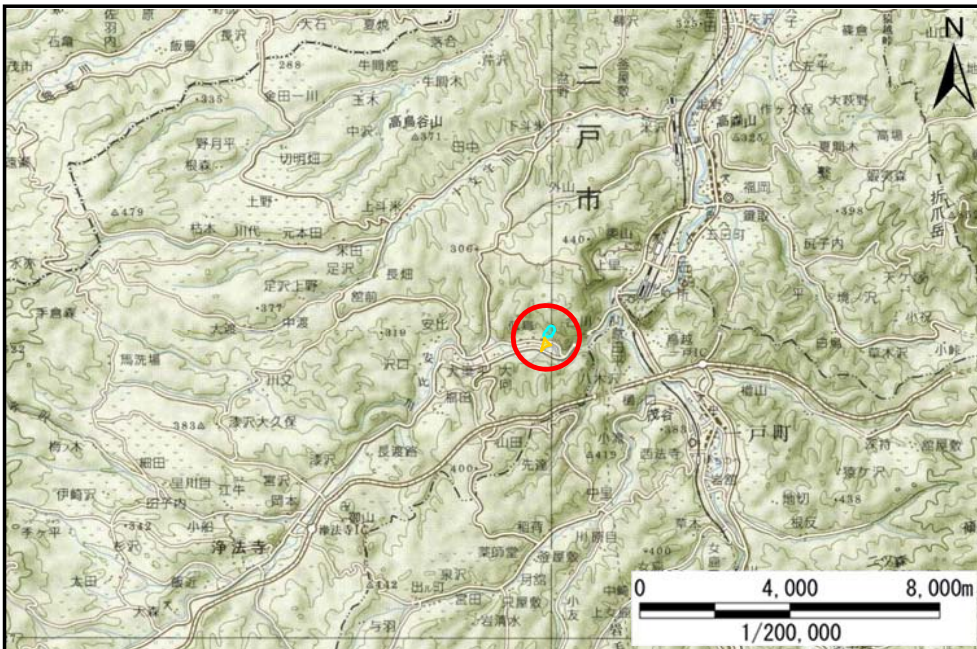


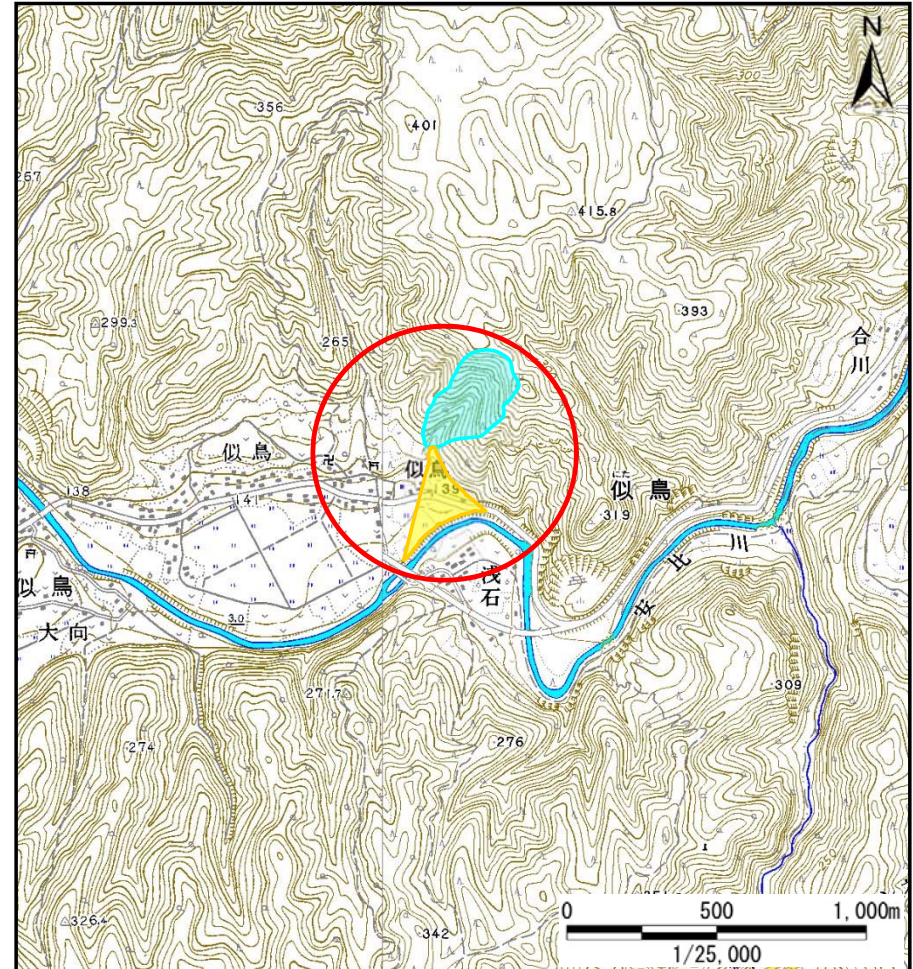
# 土砂災害防止に関する基礎調査(土石流)

表紙 位置位置図

自然現象の種類	土石流
溪流番号	B020140
水系名	馬淵川
河川名	安比川
溪流名	似鳥の沢(5)
所在地	二戸市似鳥字林ノ下
調査機関	県北広域振興局土木部二戸土木センター



位置図(S=1/200,000)

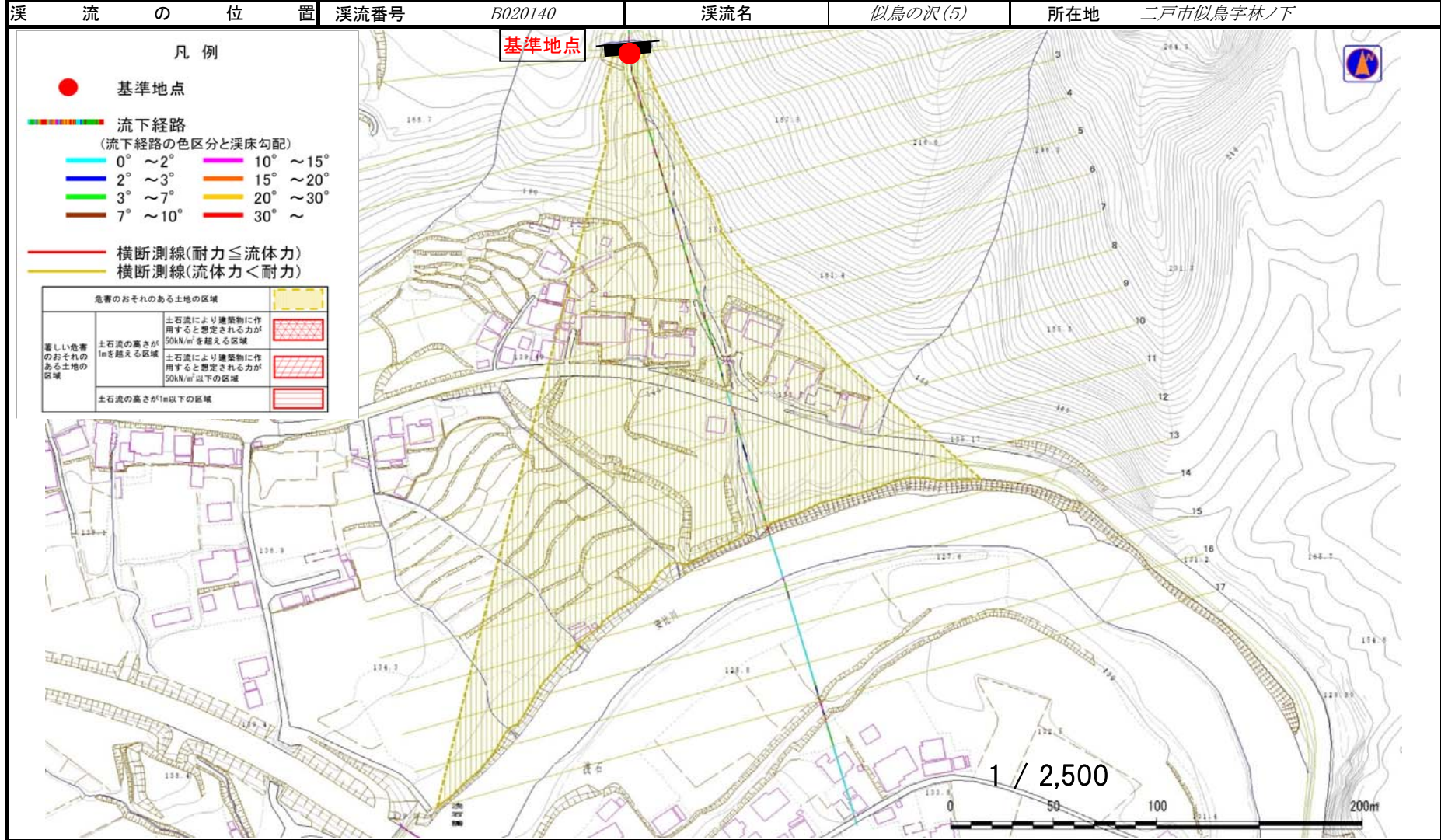


概況図(S=1/25,000)

# 土石流区域調査

様式3-1 危害のおそれのある土地、著しい危害のおそれのある土地の設定図

調査年度	平成27年度
所在地	二戸市似鳥字林ノ下



### 土石流区域調査

様式3-2 建築物に作用すると想定される衝撃に関する事項

調査年度	平成27年度
------	--------

溪流の位置		溪流番号	溪流名		所在地		
		B020140	似鳥の沢(5)		二戸市似鳥字林ノ下		
横断測線番号	土石流の高さh(m)	土石流の流体力F <sub>d</sub> (kN/m <sup>2</sup> )	建築物の耐力P <sub>2</sub> (kN/m <sup>2</sup> )	横断測線番号	土石流の高さh(m)	土石流の流体力F <sub>d</sub> (kN/m <sup>2</sup> )	建築物の耐力P <sub>2</sub> (kN/m <sup>2</sup> )
No.0	0.37	11.78	18.01				
No.1	0.36	8.45	18.52				
No.2	0.23	3.82	27.68				
No.3	0.23	3.22	28.43				
No.4	0.22	3.06	28.59				
No.5	0.22	2.86	28.77				
No.6	0.22	2.86	28.79				
No.7	0.22	2.55	28.95				
No.8	0.22	2.42	28.99				
No.9	0.22	2.43	29.04				
No.10	0.33	4.31	20.23				
No.11	0.24	2.61	27.04				
No.12	0.24	2.68	27.34				
No.13	0.23	2.87	28.26				
No.14	0.24	2.63	27.13				
No.15	0.24	2.16	26.88				
No.16	0.24	1.92	26.60				
No.17	0.25	1.56	25.80				