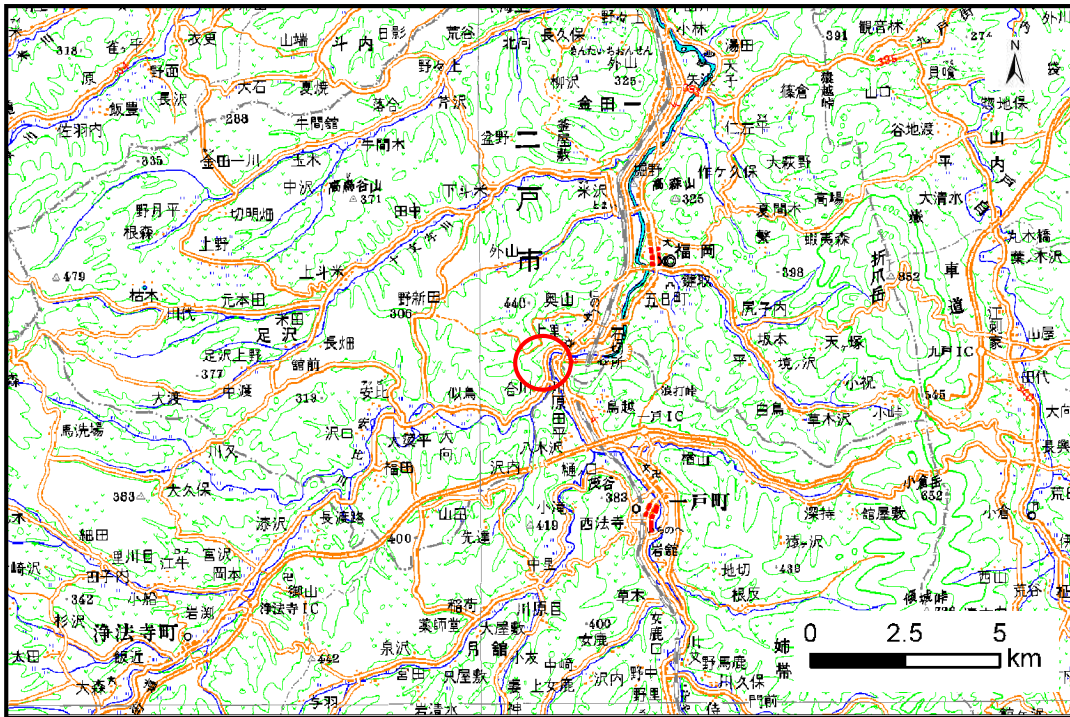


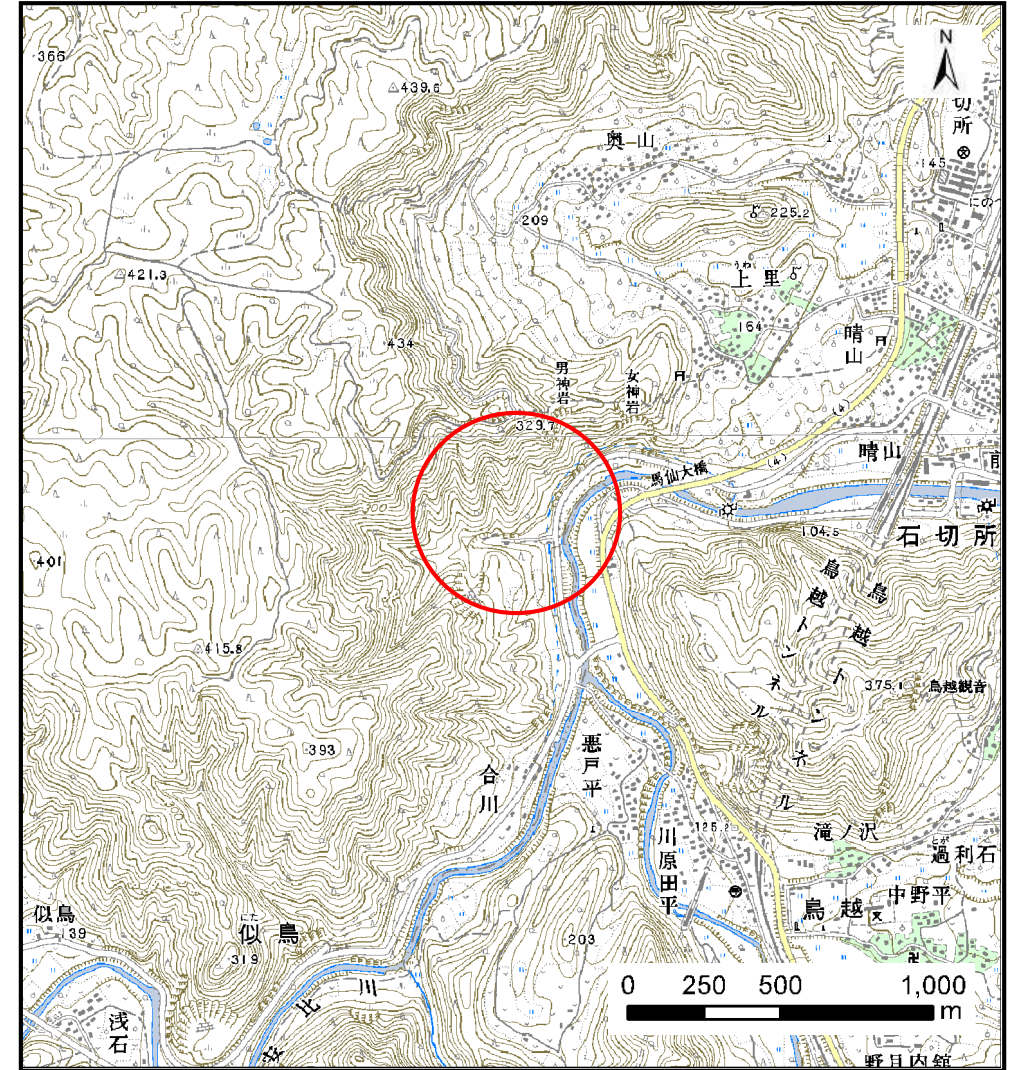
土砂災害防止に関する基礎調査(土石流)

表紙 位置,位置図

自然現象の種類	土石流
溪流番号	B020139-2
水系名	馬淵川
河川名	馬淵川
溪流名	合川の沢(2)-2
所在地	二戸市石切所字牛間木
調査機関	岩手県県北広域振興局土木部二戸土木センター



位置図(S=1:200,000)



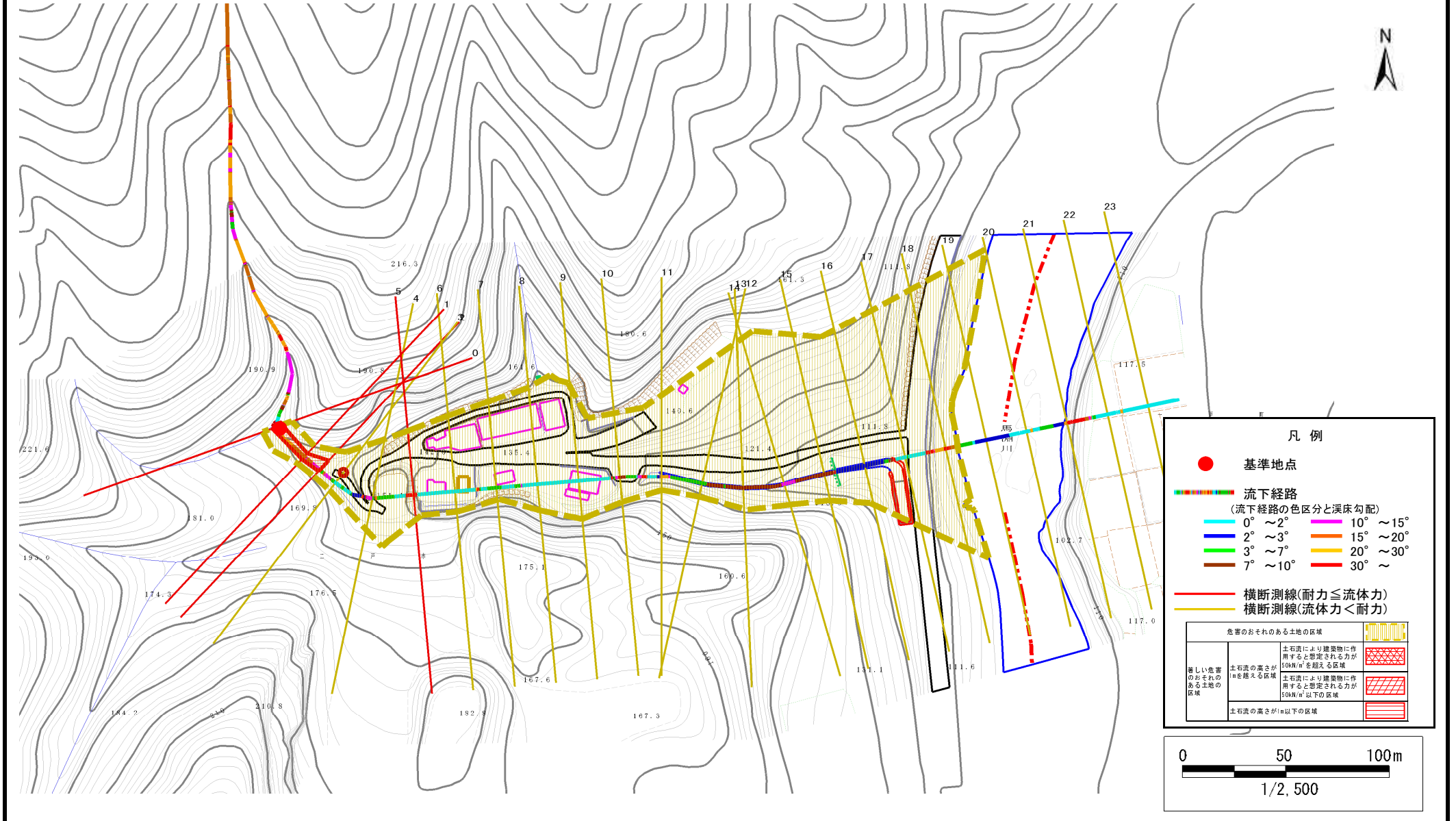
概況図(S=1:25,000)

土石流区域調査

様式3-1 危害のおそれのある土地、著しい危害のおそれのある土地の設定図

調査年度	平成23年度
所在地	二戸市石切所字牛間木

溪流の位置	溪流番号	B020139-2	溪流名	合川の沢(2)-2	所在地	二戸市石切所字牛間木
-------	------	-----------	-----	-----------	-----	------------



土石流区域調書

様式3-2 建築物に作用すると想定される衝撃に関する事項

調査年度 平成23年度

溪流の位置	溪流番号	B020139-2	溪流名	合川の沢(2)-2	所在地	二戸市石切所字牛間木	
横断測線番号	土石流の高さh(m)	土石流の流体力Fd(kN/m ²)	建築物の耐力P2(kN/m ²)	横断測線番号	土石流の高さh(m)	土石流の流体力Fd(kN/m ²)	建築物の耐力P2(kN/m ²)
No.0	0.54	28.68	12.73				
No.1	0.66	36.60	10.81				
No.2	0.45	22.34	14.99				
No.3	0.31	13.38	20.97				
No.4	0.33	12.30	20.17				
No.5	0.50	21.61	13.73				
No.6	0.33	12.35	20.20				
No.7	0.25	7.71	25.90				
No.8	0.16	3.51	38.38				
No.9	0.14	1.99	45.97				
No.10	0.14	1.99	46.02				
No.11	0.31	5.88	21.01				
No.12	0.35	5.97	18.99				
No.13	0.26	3.77	24.69				
No.14	0.28	4.43	23.26				
No.15	0.23	2.87	28.14				
No.16	0.23	2.88	28.18				
No.17	0.23	2.43	28.30				
No.18	0.21	2.92	30.90				
No.19	0.20	3.02	31.40				
No.20	0.21	2.76	30.05				
No.21	0.22	2.51	28.73				
No.22	0.28	0.86	23.65				
No.23	0.32	0.58	20.60				