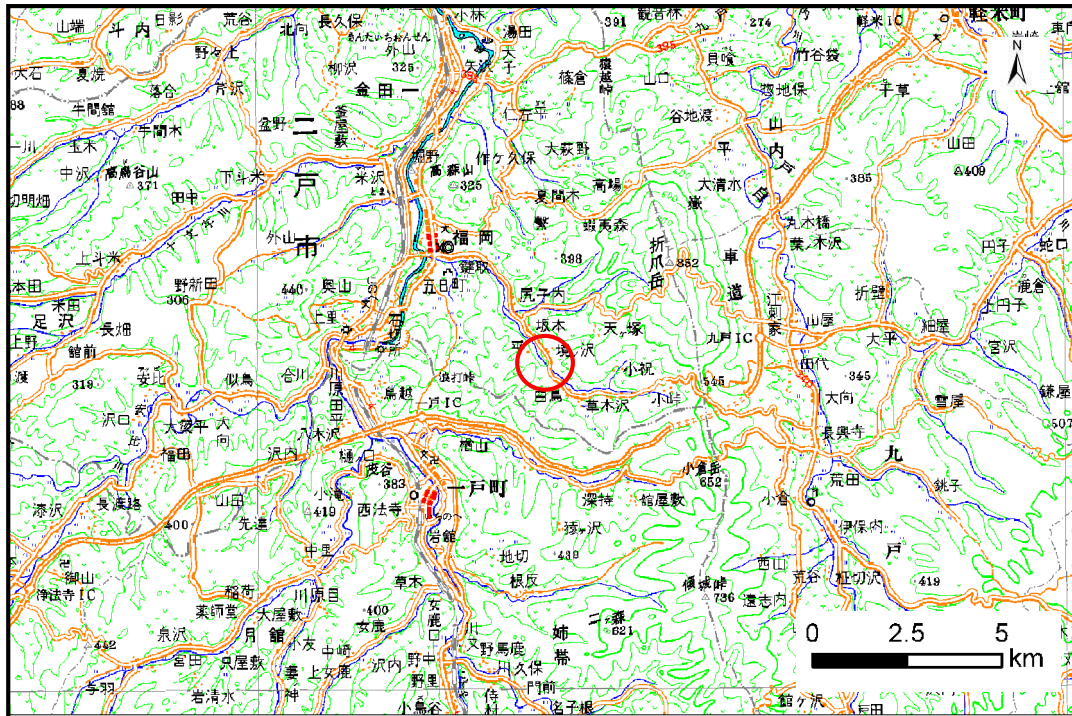


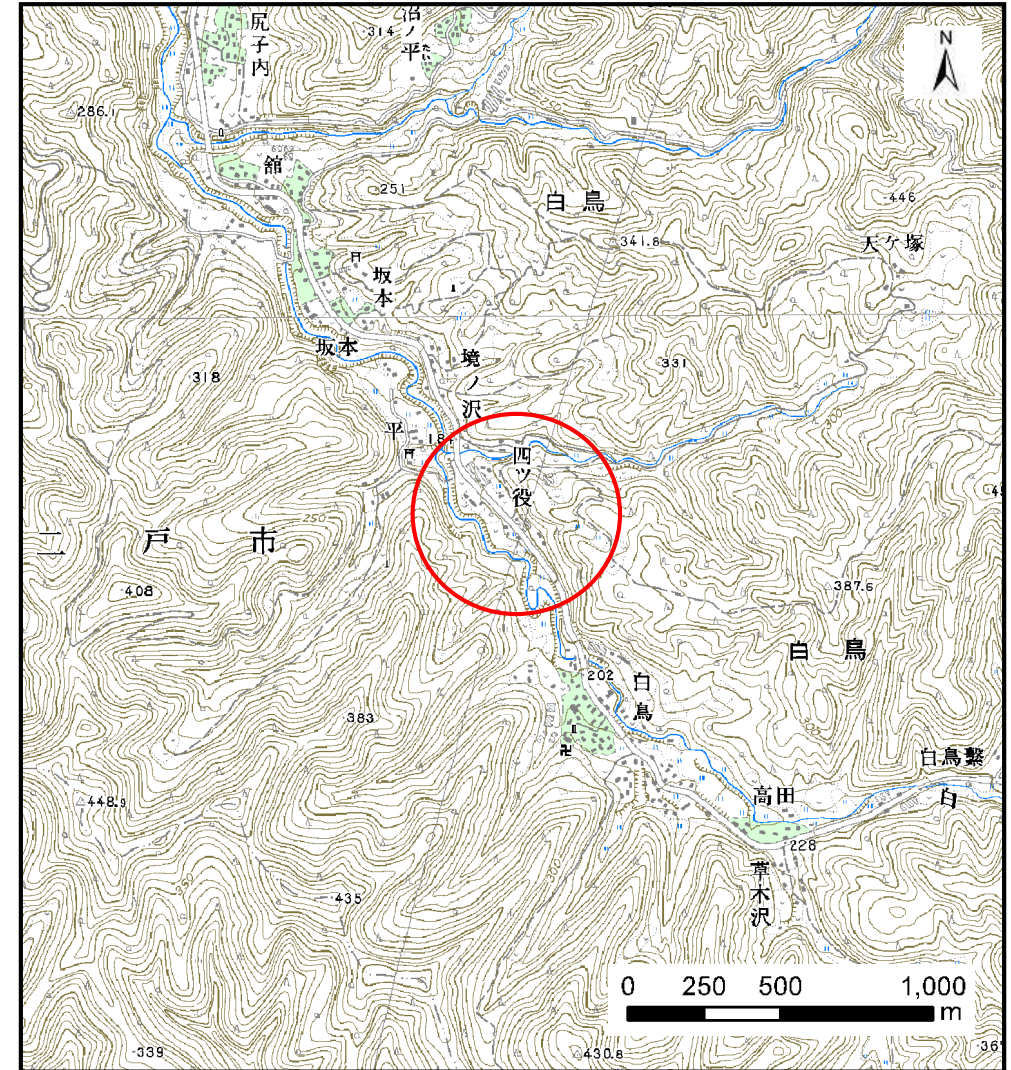
# 土砂災害防止に関する基礎調査(土石流)

表紙 位置,位置図

自然現象の種類	土石流
溪流番号	B020106
水系名	馬淵川
河川名	白鳥川
溪流名	四ツ役の沢(2)
所在地	二戸市白鳥字四ツ役
調査機関	岩手県北広域振興局土木部二戸土木センター



位置図(S=1:200,000)



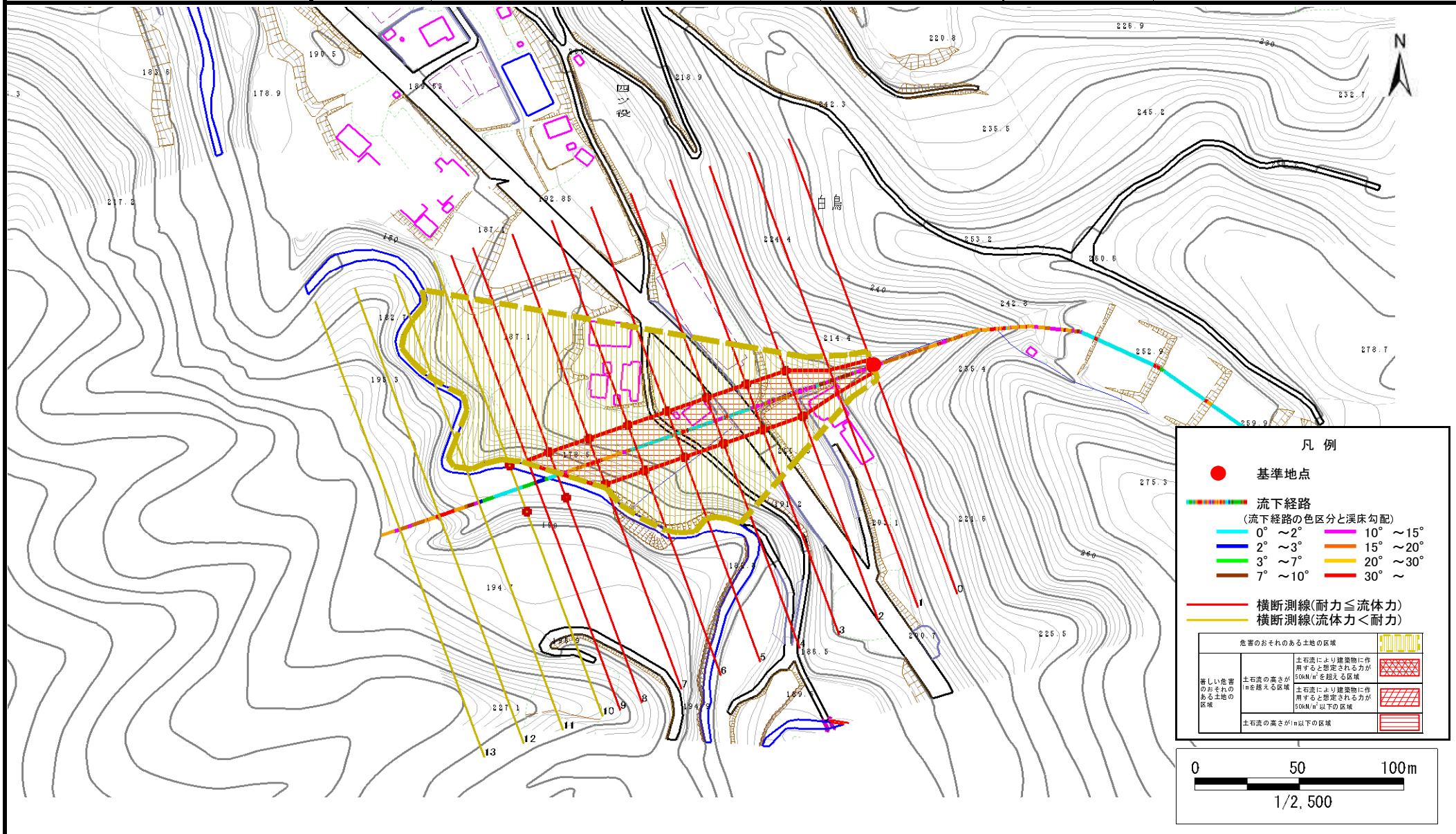
概況図(S=1:25,000)

# 土石流区域調査

様式3-1 危害のおそれのある土地、著しい危害のおそれのある土地の設定図

調査年度 平成23年度

溪流の位置	溪流番号	B020106	溪流名	四ツ役の沢(2)	所在地	二戸市白鳥字四ツ役
-------	------	---------	-----	----------	-----	-----------



### 土石流区域調書

様式3-2 建築物に作用すると想定される衝撃に関する事項

調査年度 平成23年度

溪流の位置	B020106	溪流名	四ツ役の沢(2)	所在地	二戸市白鳥字四ツ役
-------	---------	-----	----------	-----	-----------

横断測線番号	土石流の高さh(m)	土石流の流体力Fd(kN/m <sup>2</sup> )	建築物の耐力P2(kN/m <sup>2</sup> )	横断測線番号	土石流の高さh(m)	土石流の流体力Fd(kN/m <sup>2</sup> )	建築物の耐力P2(kN/m <sup>2</sup> )
No.0	1.09	50.09	7.14				
No.1	0.73	31.47	9.86				
No.2	0.48	18.04	14.30				
No.3	0.48	18.16	14.34				
No.4	0.47	18.80	14.57				
No.5	0.47	18.97	14.63				
No.6	0.48	17.93	14.26				
No.7	0.47	16.33	14.39				
No.8	0.47	16.41	14.42				
No.9	0.51	15.83	13.55				
No.10	0.36	9.09	18.37				
No.11	0.32	5.96	20.63				
No.12	0.30	2.75	21.54				
No.13	0.38	1.12	17.62				