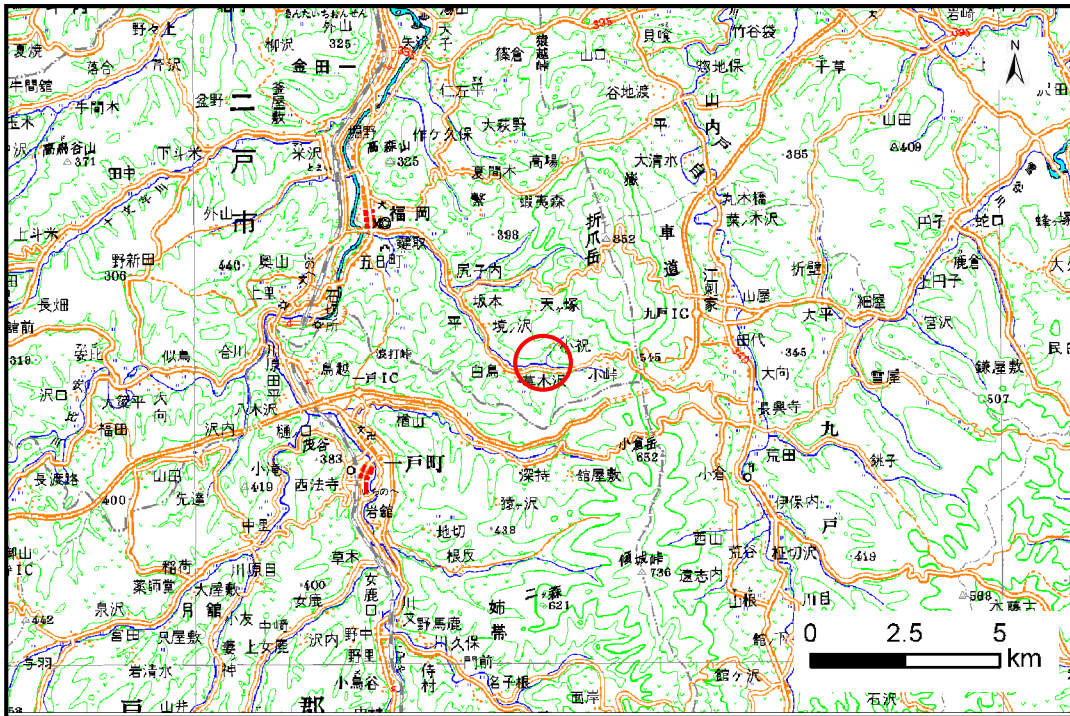


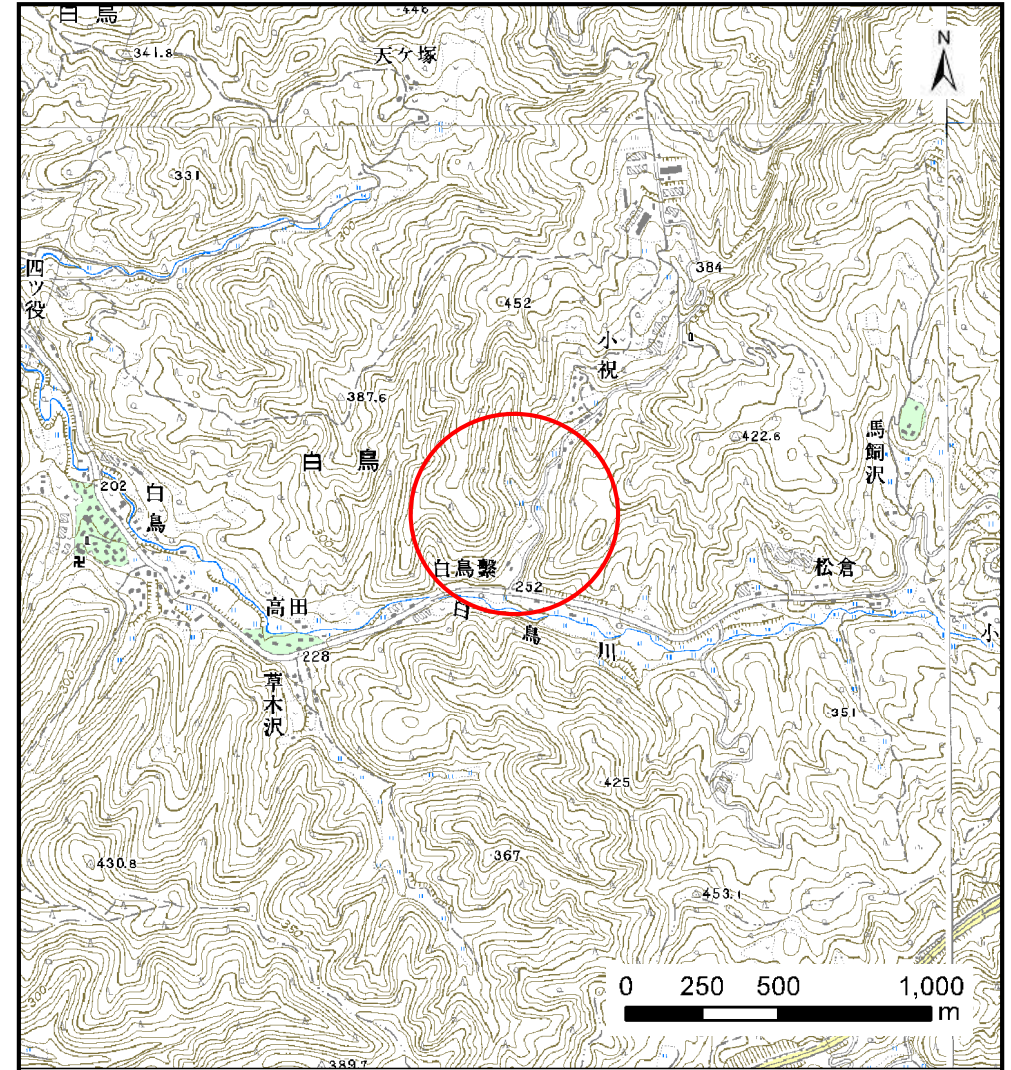
土砂災害防止に関する基礎調査(土石流)

表紙 位置,位置図

自然現象の種類	土石流
溪流番号	B020104
水系名	馬淵川
河川名	白鳥川
溪流名	白鳥繋の沢
所在地	二戸市白鳥字小祝
調査機関	岩手県県北広域振興局土木部二戸土木センター



位置図(S=1:200,000)



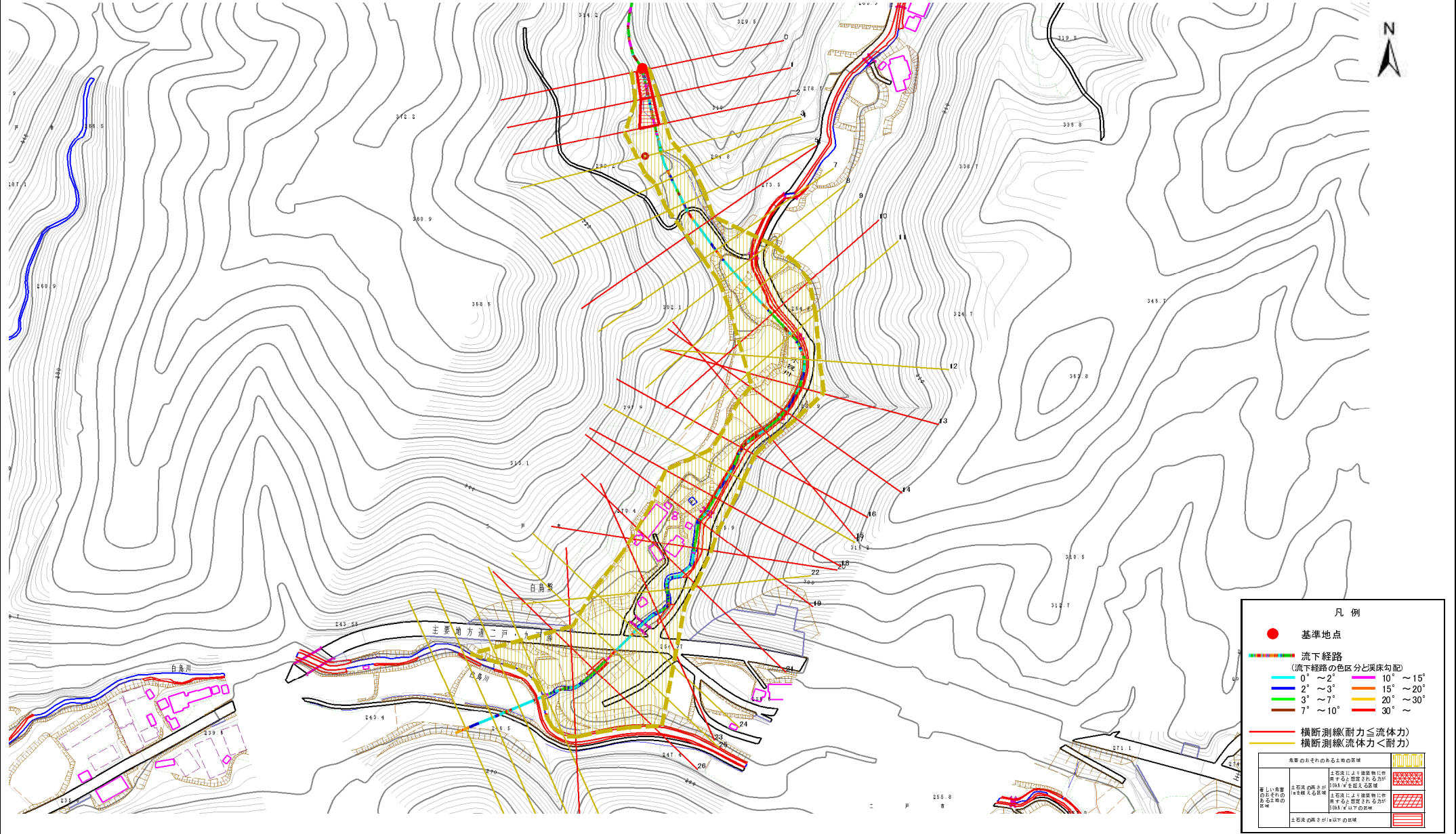
概況図(S=1:25,000)

土石流区域調書

様式 3-1 危害のおそれのある土地、著しい危害のおそれのある土地の設定図

調査年度 平成23年度

溪流の位置	溪流番号	B020104	溪流名	白鳥繋の沢	所在地	二戸市白鳥字小祝
-------	------	---------	-----	-------	-----	----------

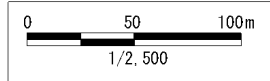


凡例

- 基準地点
- 流下経路
(流下経路の色区分と渓床勾配)

0° ~ 2°	10° ~ 15°
2° ~ 3°	15° ~ 20°
3° ~ 7°	20° ~ 30°
7° ~ 10°	30° ~
- 横断測線(耐力 ≤ 流体力)
- 横断測線(流体力 < 耐力)

危害のおそれのある土地の区別	
単なるおそれのある土地の区別	土石流による建築物に作用する想定される力が0.04以下の場合
著しい危害のおそれのある土地の区別	土石流による建築物に作用する想定される力が0.04を超え0.08以下の場合
	土石流による建築物に作用する想定される力が0.08を超え0.1以下の場合
	土石流による建築物に作用する想定される力が0.1以下の場合



土石流区域調書

様式3-2 建築物に作用すると想定される衝撃に関する事項

調査年度 平成23年度

溪流の位置	溪流番号	B020104	溪流名	白鳥繫の沢	所在地	二戸市白鳥字小祝	
横断測線番号	土石流の高さh(m)	土石流の流体力Fd(kN/m ²)	建築物の耐力P2(kN/m ²)	横断測線番号	土石流の高さh(m)	土石流の流体力Fd(kN/m ²)	建築物の耐力P2(kN/m ²)
No.0	1.23	29.62	6.54	No.27	1.20	9.14	6.67
No.1	1.07	21.17	7.26	No.28	0.65	4.40	10.87
No.2	0.79	12.74	9.27	No.29	0.73	3.55	9.91
No.3	0.59	7.67	11.79	No.30	0.88	2.38	8.49
No.4	0.60	7.28	11.76	No.31	1.05	1.57	7.38
No.5	0.60	6.18	11.60				
No.6	0.79	10.50	9.28				
No.7	0.60	6.69	11.63				
No.8	0.60	6.78	11.70				
No.9	0.60	6.70	11.64				
No.10	0.89	11.33	8.37				
No.11	0.59	6.97	11.85				
No.12	0.59	7.00	11.86				
No.13	0.82	10.66	8.99				
No.14	0.97	13.09	7.83				
No.15	0.99	14.25	7.69				
No.16	1.08	13.02	7.18				
No.17	0.61	6.48	11.52				
No.18	0.97	9.94	7.81				
No.19	0.96	9.13	7.88				
No.20	1.29	12.40	6.34				
No.21	1.27	11.00	6.40				
No.22	1.03	6.83	7.45				
No.23	1.17	8.61	6.81				
No.24	1.04	5.09	7.39				
No.25	0.83	2.70	8.84				
No.26	1.40	11.45	5.98				