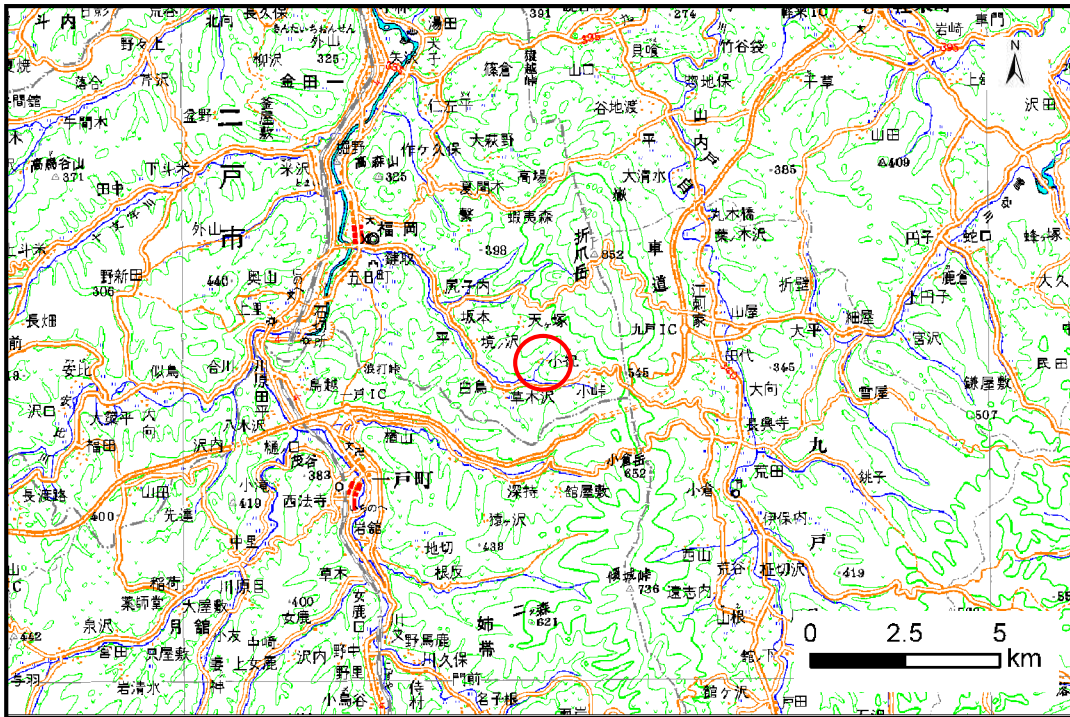


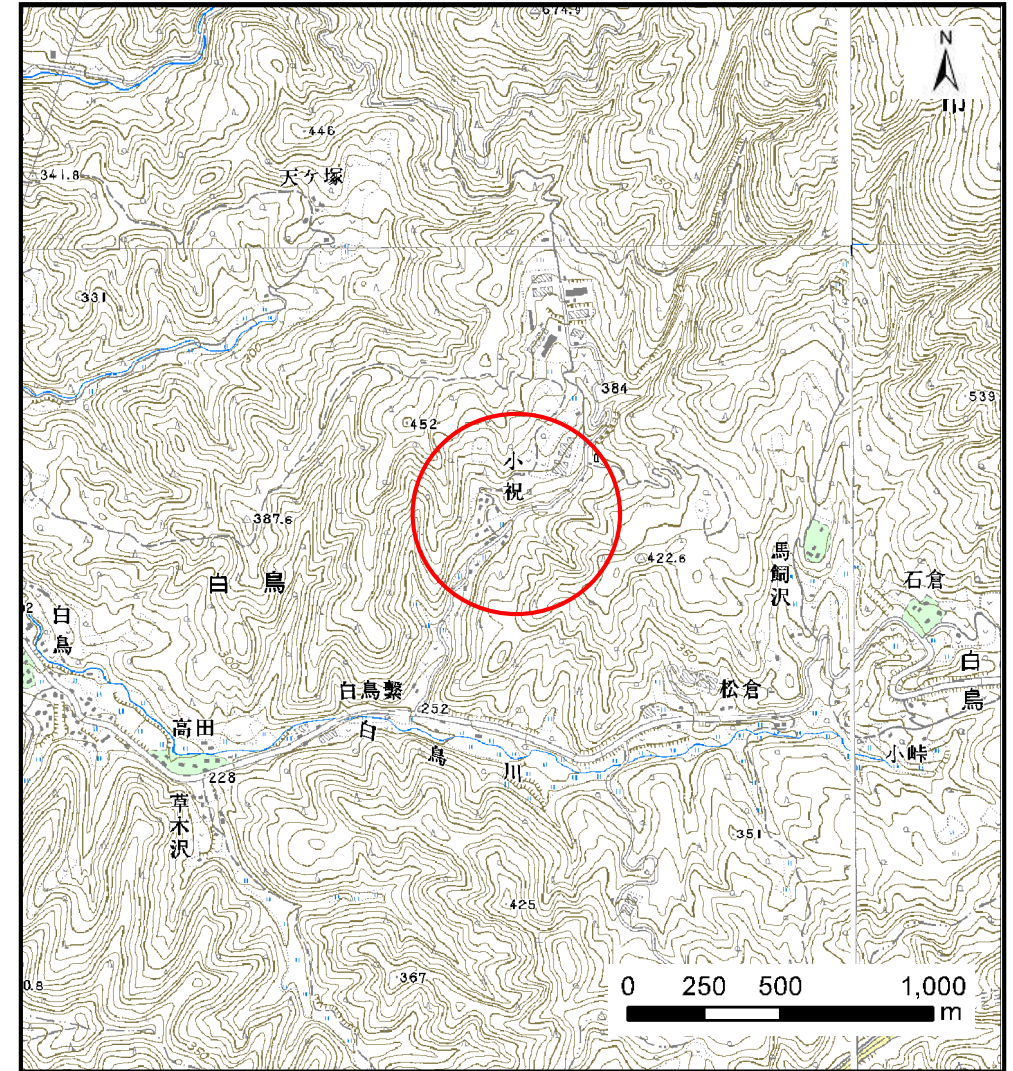
土砂災害防止に関する基礎調査(土石流)

表紙 位置,位置図

自然現象の種類	土石流
溪流番号	B020102
水系名	馬淵川
河川名	白鳥川
溪流名	小祝の沢(2)
所在	二戸市白鳥字小祝
調査機関	岩手県県北広域振興局土木部二戸土木センター



位置図(S=1:200,000)



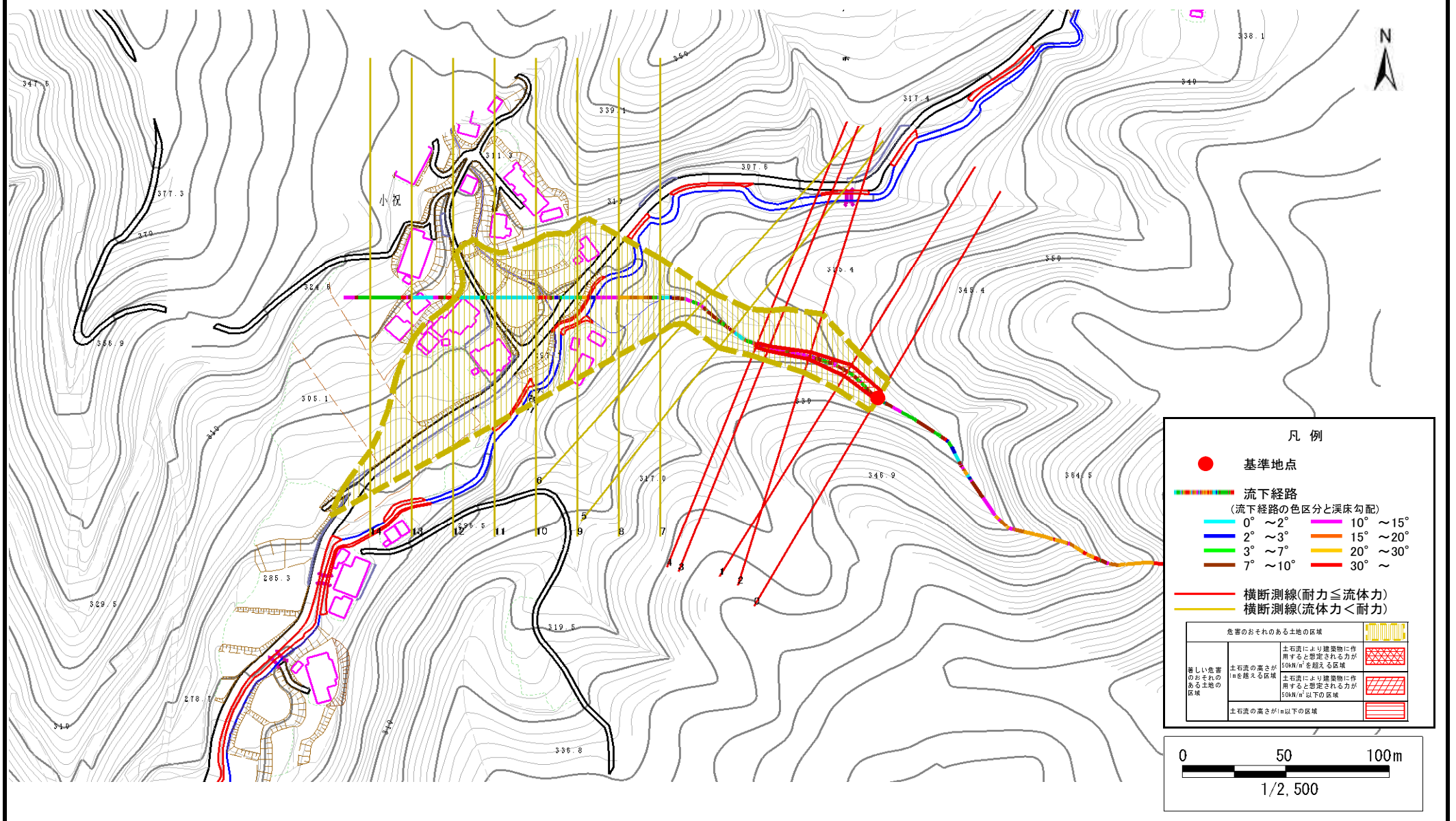
概況図(S=1:25,000)

土石流区域調査

様式3-1 危害のおそれのある土地、著しい危害のおそれのある土地の設定図

調査年度 平成23年度

溪流の位置	溪流番号	B020102	溪流名	小祝の沢(2)	所在地	二戸市白鳥字小祝
-------	------	---------	-----	---------	-----	----------



土石流区域調書

様式3-2 建築物に作用すると想定される衝撃に関する事項

調査年度 平成23年度

溪流の位置	溪流番号	B020102	溪流名	小祝の沢(2)	所在地	二戸市白鳥字小祝	
横断測線番号	土石流の高さh(m)	土石流の流体力Fd(kN/m ²)	建築物の耐力P2(kN/m ²)	横断測線番号	土石流の高さh(m)	土石流の流体力Fd(kN/m ²)	建築物の耐力P2(kN/m ²)
No.0	0.54	31.66	12.73				
No.1	0.50	22.18	13.67				
No.2	0.45	15.46	15.02				
No.3	0.49	15.52	13.90				
No.4	0.49	14.72	13.88				
No.5	0.46	11.60	14.85				
No.6	0.29	5.32	22.38				
No.7	0.23	3.23	28.35				
No.8	0.22	3.36	28.88				
No.9	0.23	3.22	28.36				
No.10	0.22	2.43	28.91				
No.11	0.22	2.13	28.86				
No.12	0.23	1.51	27.88				
No.13	0.26	0.92	24.88				
No.14	0.51	0.20	13.52				