

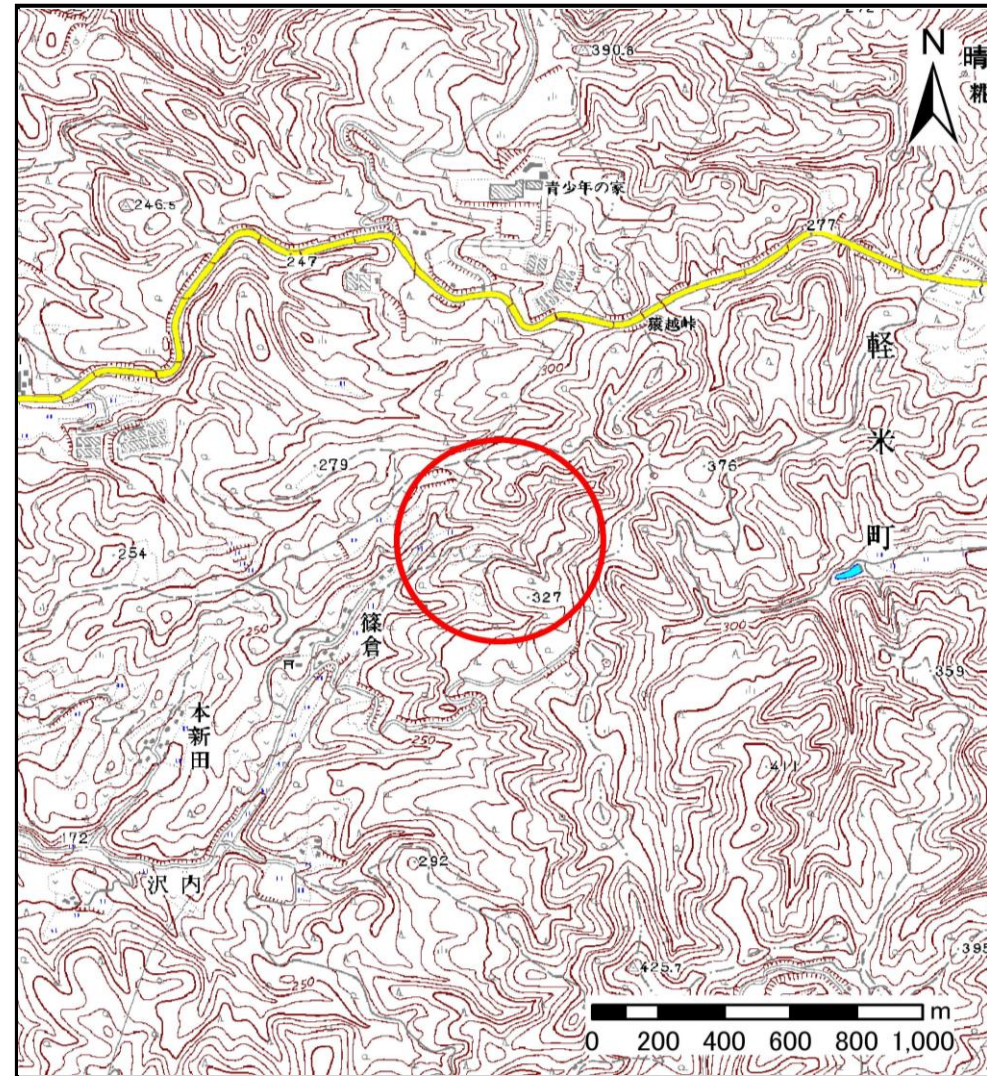
# 土砂災害防止に関する基礎調査(土石流)

表紙 位置,位置図

自然現象の種類	土石流
溪流番号	B011101
水系名	馬淵川
河川名	金田一川
溪流名	篠倉の沢
所在地	岩手県二戸市仁左平字篠倉
調査機関	県北広域振興局土木部二戸土木センター



位置図(S=1:200,000)



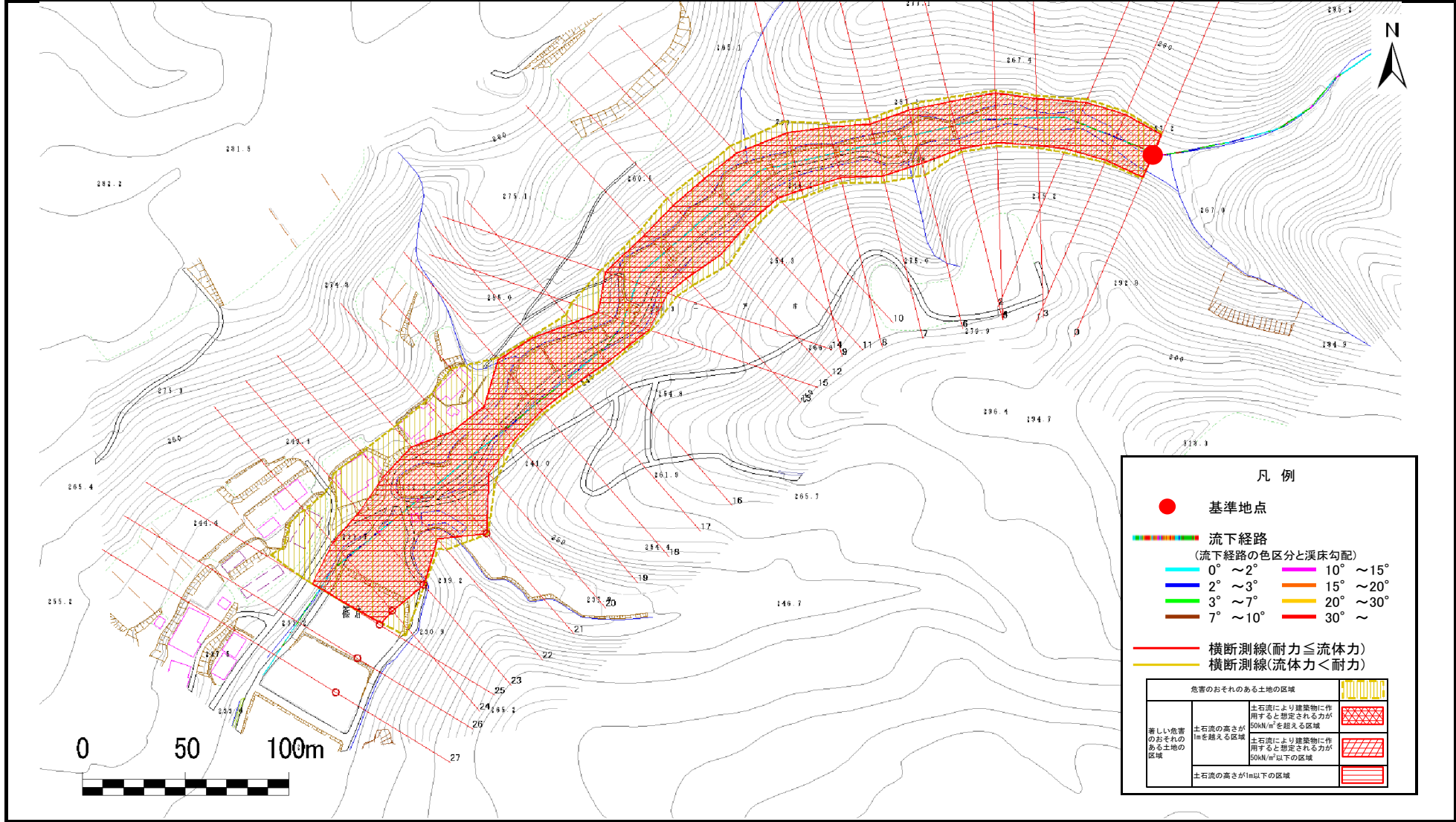
概況図(S=1:25,000)

# 土石流区域調査

様式3-1 危害のおそれのある土地、著しい危害のおそれのある土地の設定図

調査年度 平成23年度

溪流の位置 溪流番号 B011101 溪流名 篠倉の沢 所在地 岩手県二戸市仁左平字篠倉



凡例

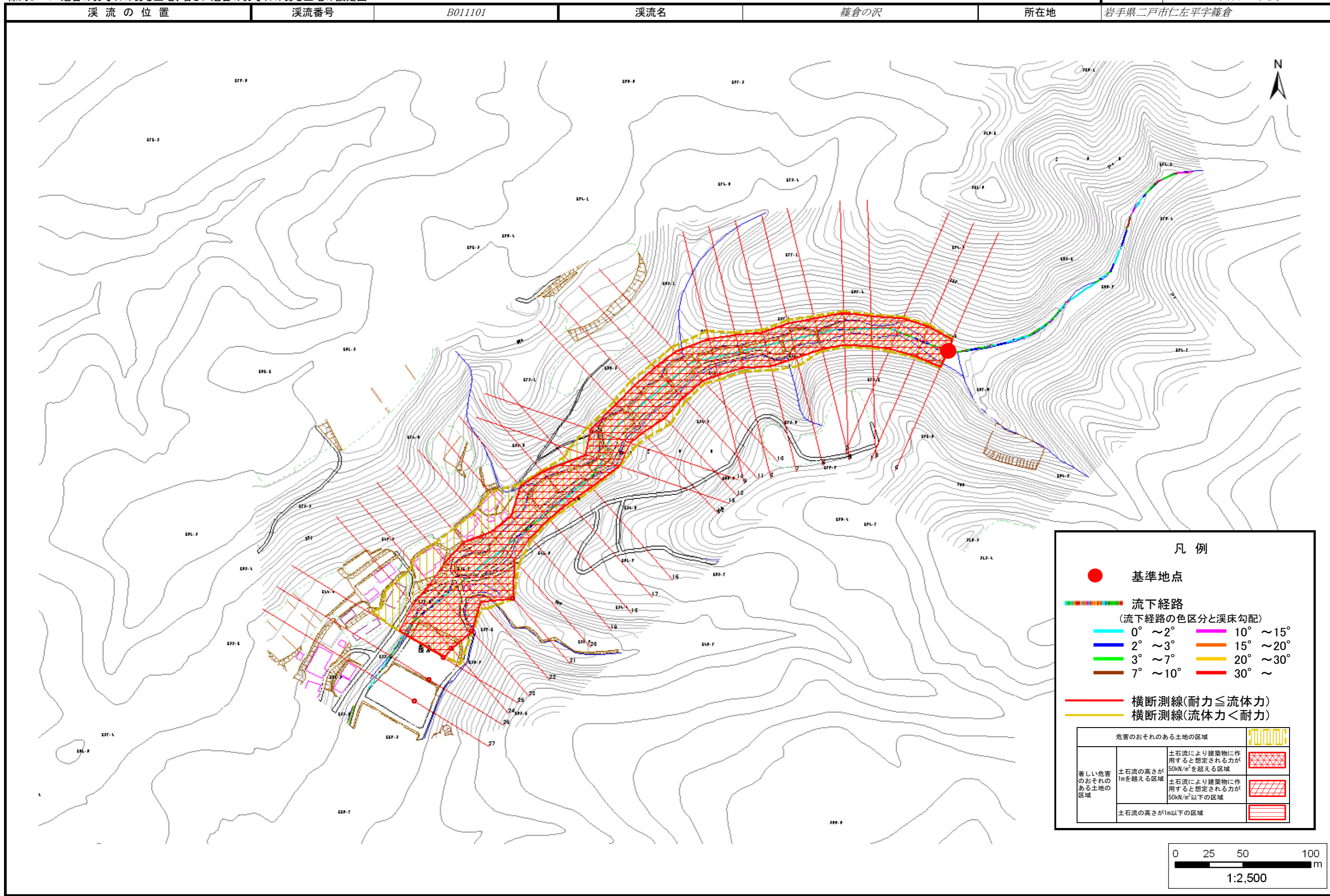
- 基準地点
- 流下経路 (流下経路の色区分と渓床勾配)
  - 0° ~ 2°
  - 2° ~ 3°
  - 3° ~ 7°
  - 7° ~ 10°
  - 10° ~ 15°
  - 15° ~ 20°
  - 20° ~ 30°
  - 30° ~
- 横断測線(耐力 ≤ 流体力)
- 横断測線(流体力 < 耐力)

危害のおそれのある土地の区域	
著しい危害のおそれのある土地の区域	土石流により建築物に作用すると想定される力が50kN/m <sup>2</sup> を超える区域
	土石流により建築物に作用すると想定される力が50kN/m <sup>2</sup> 以下の区域
	土石流の高さが1m以下の区域

# 土石流区域調書

様式3-1 危害のおそれのある土地、著しい危害のおそれのある土地の設定図

調査年度 平成23年度



**凡例**

- 基準地点
- — — — — — — — 流下経路  
(流下経路の色区分と渓床勾配)
- 0° ~ 2°    — 10° ~ 15°
- 2° ~ 3°    — 15° ~ 20°
- 3° ~ 7°    — 20° ~ 30°
- 7° ~ 10°    — 30° ~
- 横断測線(耐力 ≤ 流体力)
- 横断測線(流体力 < 耐力)

危害のおそれのある土地の区域		
著しい危害のおそれのある土地の区域	土石流の高さが1mを超える区域	
	土石流により建築物に作用すると想定される力が50kN/m <sup>2</sup> を超える区域	
	土石流により建築物に作用すると想定される力が50kN/m <sup>2</sup> 以下の区域	
土石流の高さが1m以下の区域		

## 土石流区域調書

様式3-2 建築物に作用すると想定される衝撃に関する事項

調査年度 平成23年度

渓流の位置	溪流番号	B011101	溪流名	篠倉の沢	所在地	岩手県二戸市仁左平字篠倉	
横断測線番号	土石流の高さh(m)	土石流の流体力Fd(kN/m <sup>2</sup> )	建築物の耐力P2(kN/m <sup>2</sup> )	横断測線番号	土石流の高さh(m)	土石流の流体力Fd(kN/m <sup>2</sup> )	建築物の耐力P2(kN/m <sup>2</sup> )
No.0	2.80	31.01	4.50	No.27	1.73	7.12	5.26
No.1	2.77	25.25	4.50				
No.2	2.75	24.09	4.50				
No.3	2.86	25.53	4.50				
No.4	2.68	26.31	4.50				
No.5	2.78	25.74	4.50				
No.6	2.63	22.20	4.51				
No.7	2.60	23.93	4.52				
No.8	2.59	25.40	4.52				
No.9	2.45	22.53	4.57				
No.10	2.40	22.13	4.59				
No.11	2.33	21.88	4.63				
No.12	2.26	19.66	4.67				
No.13	2.36	23.83	4.61				
No.14	2.34	20.76	4.62				
No.15	2.45	28.33	4.57				
No.16	2.45	28.73	4.57				
No.17	2.30	22.64	4.64				
No.18	2.21	21.71	4.70				
No.19	2.83	30.16	4.50				
No.20	2.62	22.58	4.52				
No.21	1.55	9.76	5.60				
No.22	2.08	15.63	4.81				
No.23	1.55	9.83	5.62				
No.24	1.55	9.71	5.60				
No.25	1.63	8.36	5.43				
No.26	1.69	7.62	5.33				