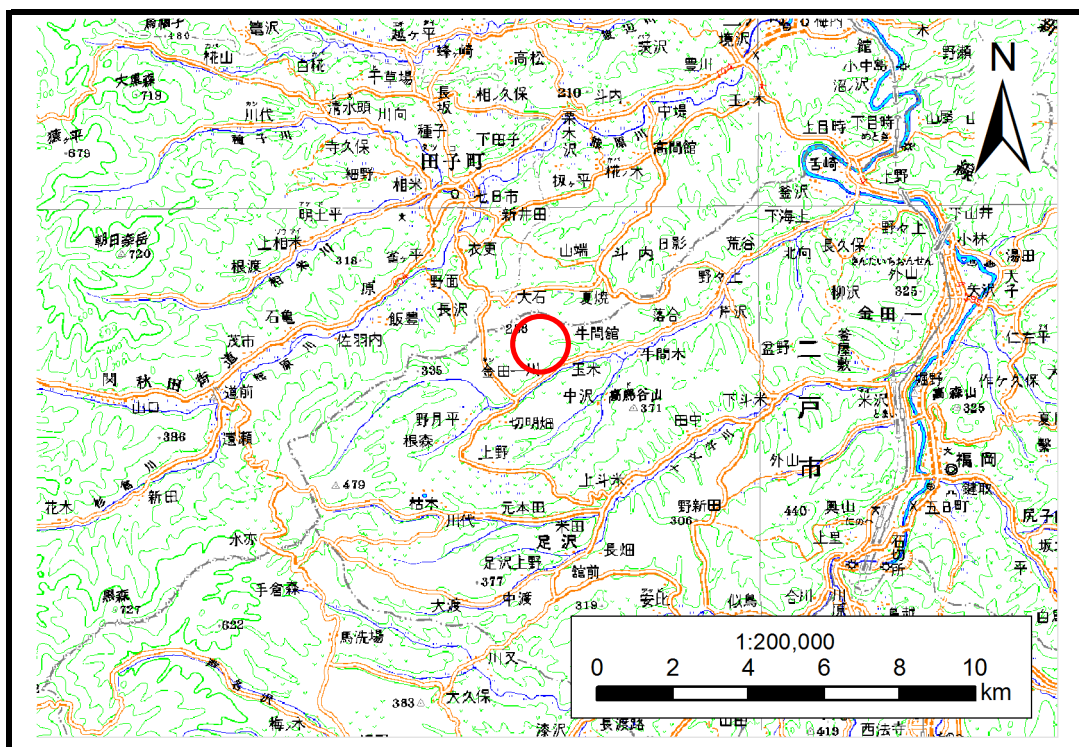


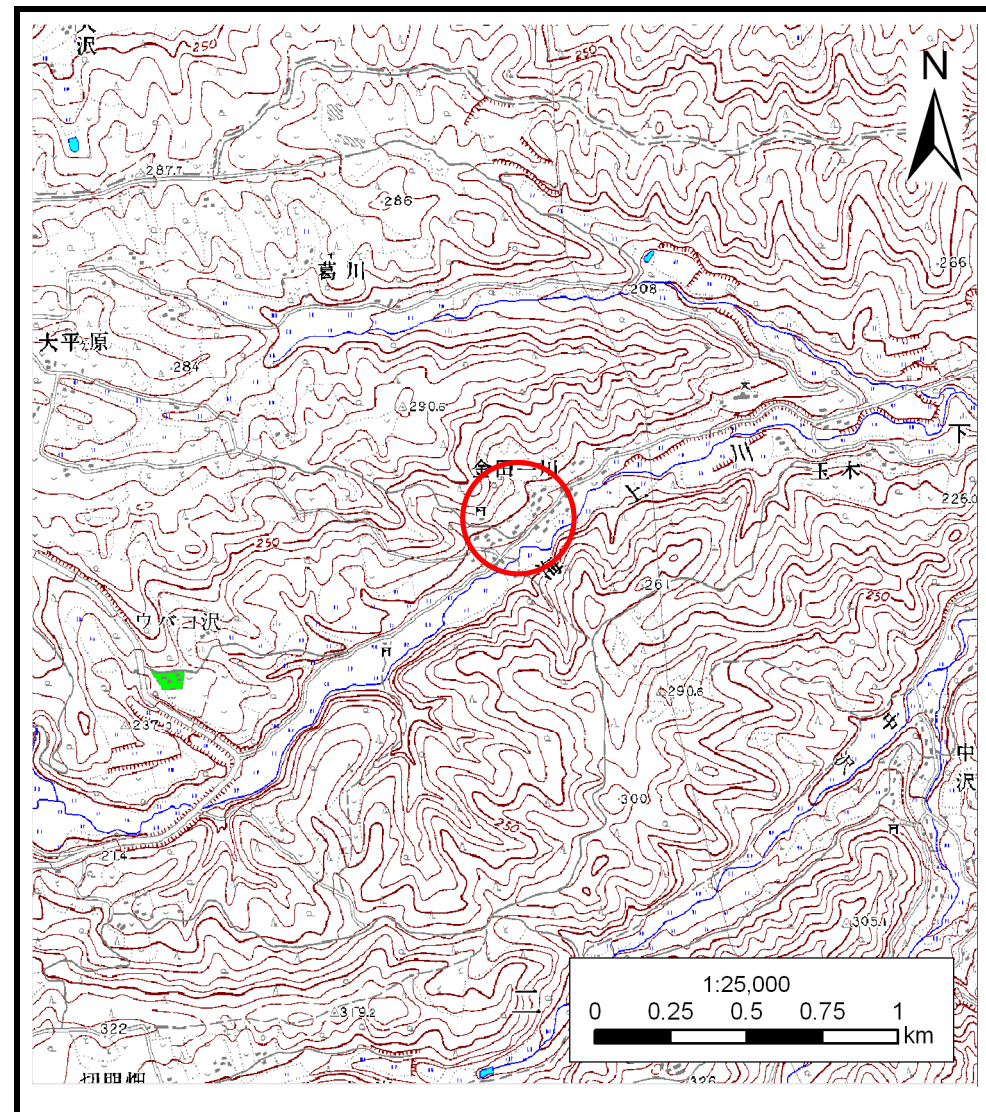
# 土砂災害防止に関する基礎調査(土石流)

表紙 位置,位置図

自然現象の種類	土石流
溪流番号	B010121
水系名	馬淵川
河川名	十文字川
溪流名	金田一川の沢(3)
所在地	二戸市上斗米字金田一川
調査機関	県北広域振興局土木部二戸土木センター



位置図(S=1:200,000)



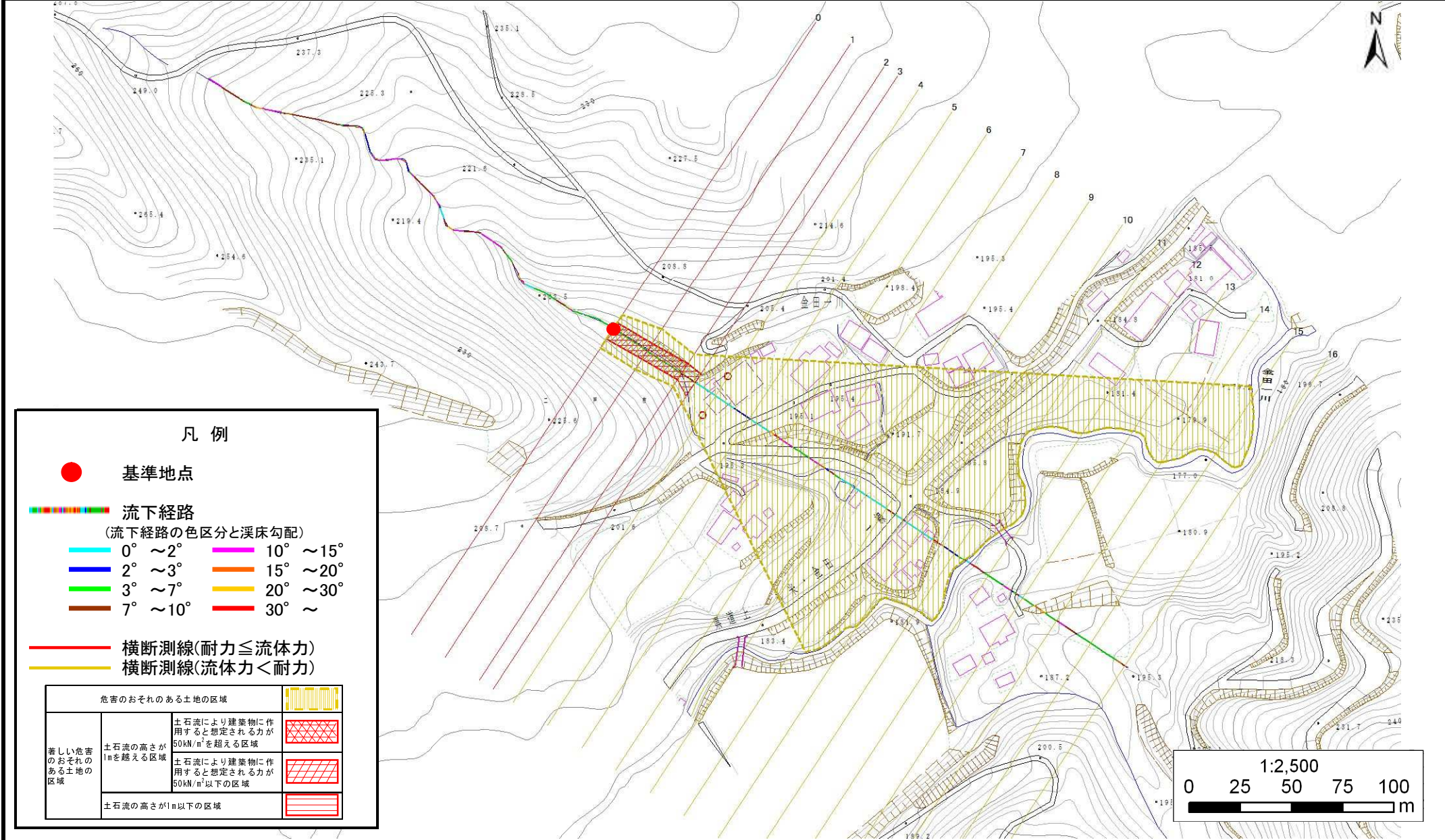
概況図(S=1:25,000)

# 土石流区域調書

様式3-1 危害のおそれのある土地、著しい危害のおそれのある土地の設定図

調査年度 平成24年度

溪流の位置 溪流番号 B010121 溪流名 金田一川の沢(3) 所在地 二戸市上斗米字金田一川



土石流区域調査

様式3-2 建築物に作用すると想定される衝撃に関する事項

調査年度 平成24年度

溪流の位置	溪流番号	B010121	溪流名	金田一川の沢(3)	所在地	二戸市上斗米字金田一川	
横断測線番号	土石流の高さh(m)	土石流の流体力Fd(kN/m <sup>2</sup> )	建築物の耐力P2(kN/m <sup>2</sup> )	横断測線番号	土石流の高さh(m)	土石流の流体力Fd(kN/m <sup>2</sup> )	建築物の耐力P2(kN/m <sup>2</sup> )
No.0	1.02	24.69	7.51				
No.1	1.04	23.54	7.43				
No.2	1.02	21.84	7.55				
No.3	0.82	15.48	8.93				
No.4	0.58	8.59	11.96				
No.5	0.59	7.18	11.92				
No.6	0.58	7.43	12.10				
No.7	0.59	7.20	11.93				
No.8	0.59	6.61	11.85				
No.9	0.60	5.81	11.69				
No.10	0.60	5.66	11.65				
No.11	0.57	6.19	12.12				
No.12	0.60	5.67	11.67				
No.13	0.64	4.06	10.98				
No.14	0.71	2.97	10.13				
No.15	0.79	2.21	9.25				
No.16	0.00	0.00	0.00				