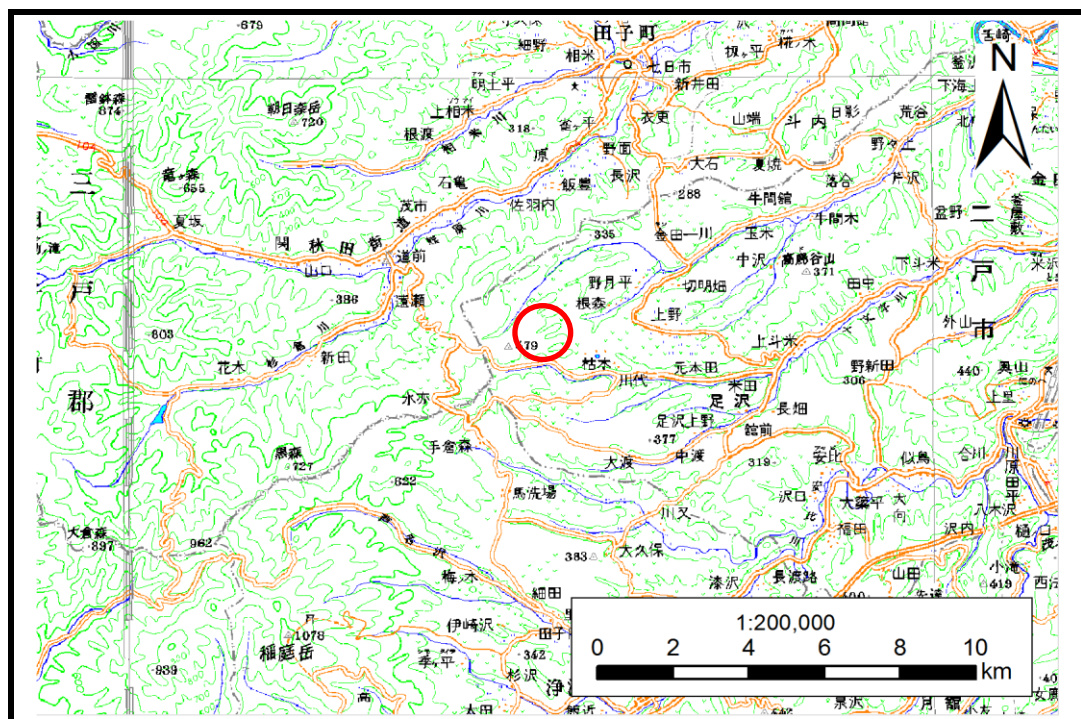


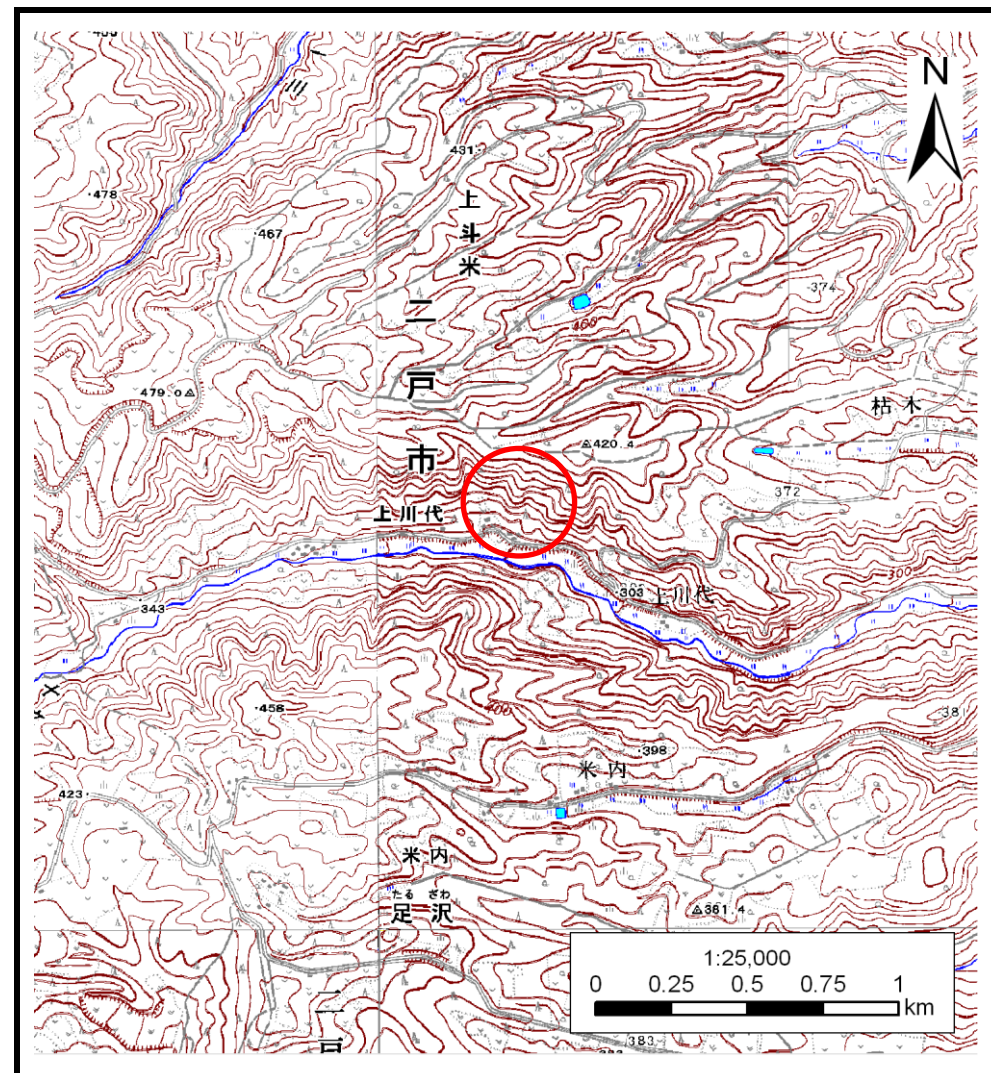
# 土砂災害防止に関する基礎調査(土石流)

表紙 位置,位置図

自然現象の種類	土石流
溪流番号	B010119
水系名	馬淵川
河川名	十文字川
溪流名	上川代の沢(3)
所在地	二戸市上斗米字上川代
調査機関	県北広域振興局土木部二戸土木センター



位置図(S=1:200,000)



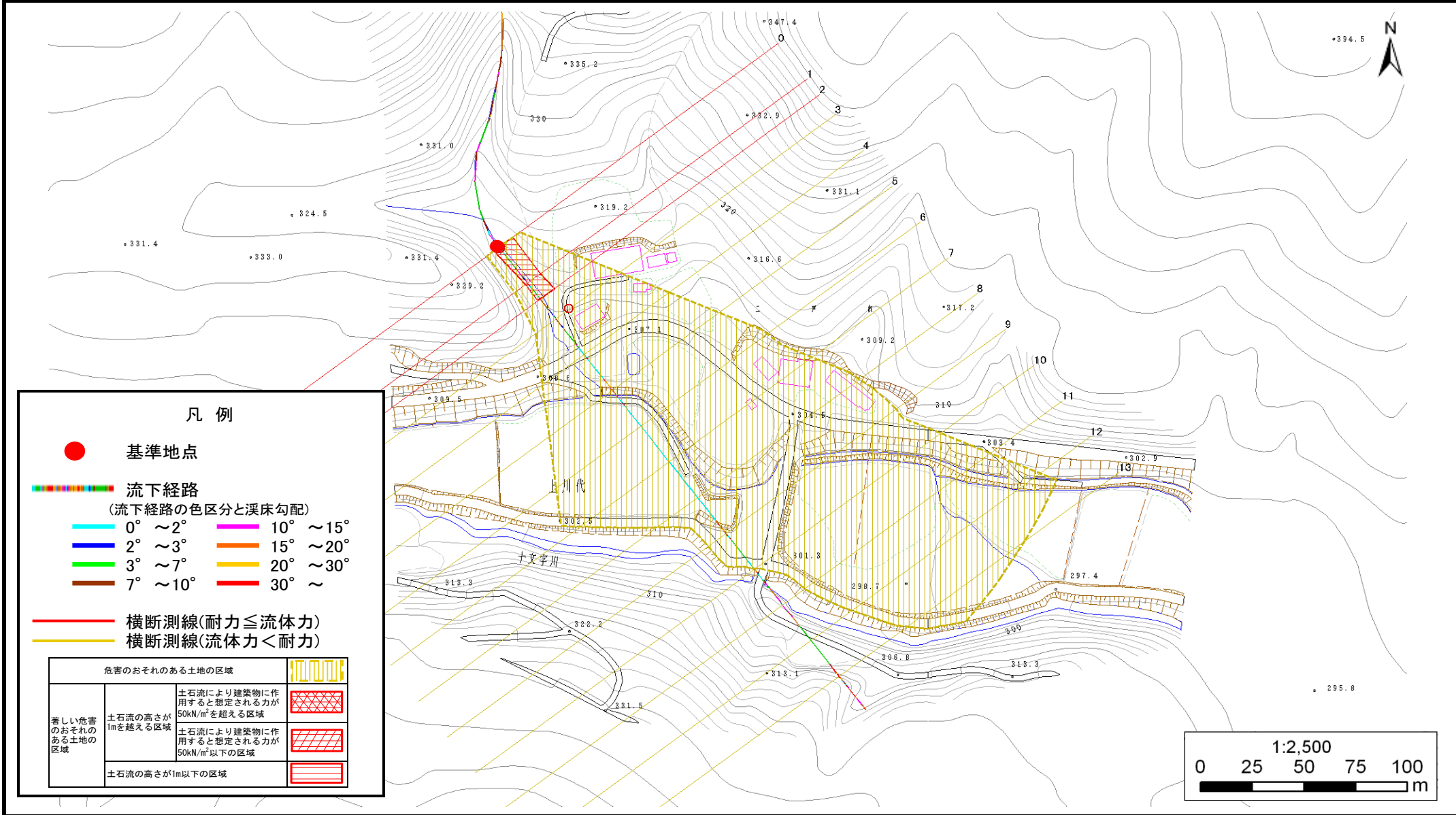
概況図(S=1:25,000)

# 土石流区域調査

様式3-1 危害のおそれのある土地、著しい危害のおそれのある土地の設定図

調査年度 平成24年度

溪流の位置 溪流番号 B010119 溪流名 上川代の沢(3) 所在地 二戸市上斗米字上川代



## 土石流区域調書

様式3-2 建築物に作用すると想定される衝撃に関する事項

調査年度	平成24年度
------	--------

溪流の位置	溪流番号	B010119	溪流名	上川代の沢(3)	所在地	二戸市上斗米字上川代
-------	------	---------	-----	----------	-----	------------

横断測線番号	土石流の高さh(m)	土石流の流体力Fd(kN/m <sup>2</sup> )	建築物の耐力P2(kN/m <sup>2</sup> )	横断測線番号	土石流の高さh(m)	土石流の流体力Fd(kN/m <sup>2</sup> )	建築物の耐力P2(kN/m <sup>2</sup> )
No.0	0.92	45.91	8.15				
No.1	0.71	28.50	10.13				
No.2	0.56	19.11	12.41				
No.3	0.37	9.90	17.94				
No.4	0.33	6.73	20.24				
No.5	0.32	5.95	20.82				
No.6	0.30	4.42	21.79				
No.7	0.30	3.43	22.06				
No.8	0.30	2.94	21.96				
No.9	0.30	2.70	21.82				
No.10	0.31	2.17	21.23				
No.11	0.32	1.90	20.72				
No.12	0.36	1.21	18.39				
No.13	0.00	0.00	0.00				