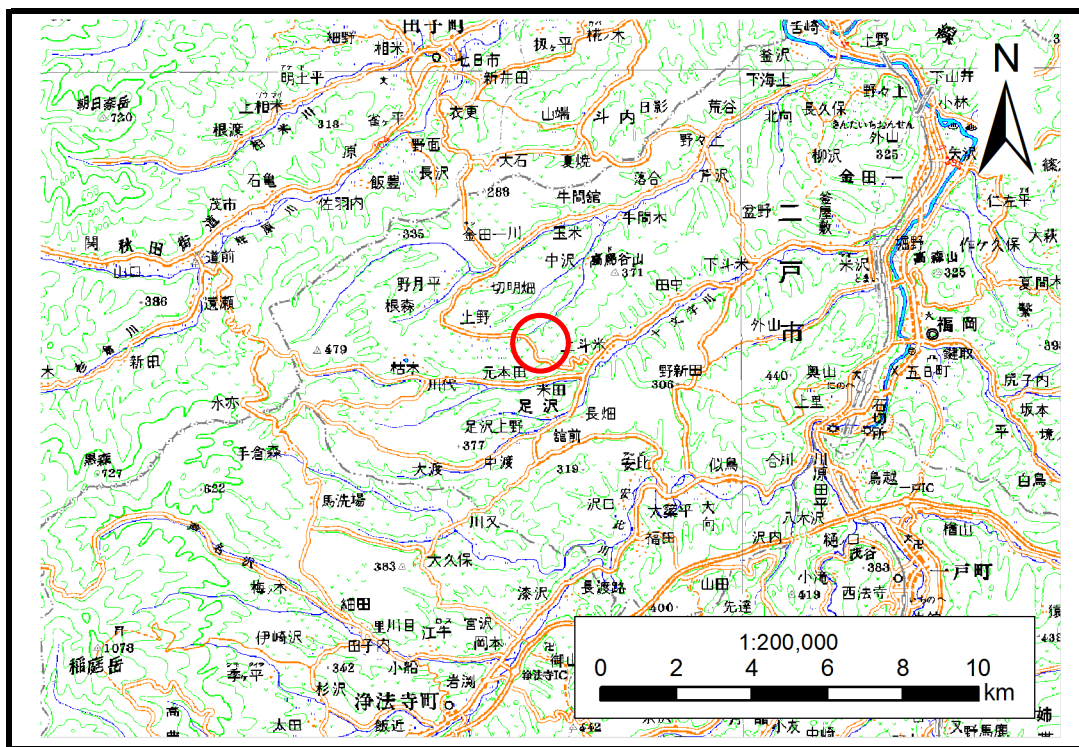


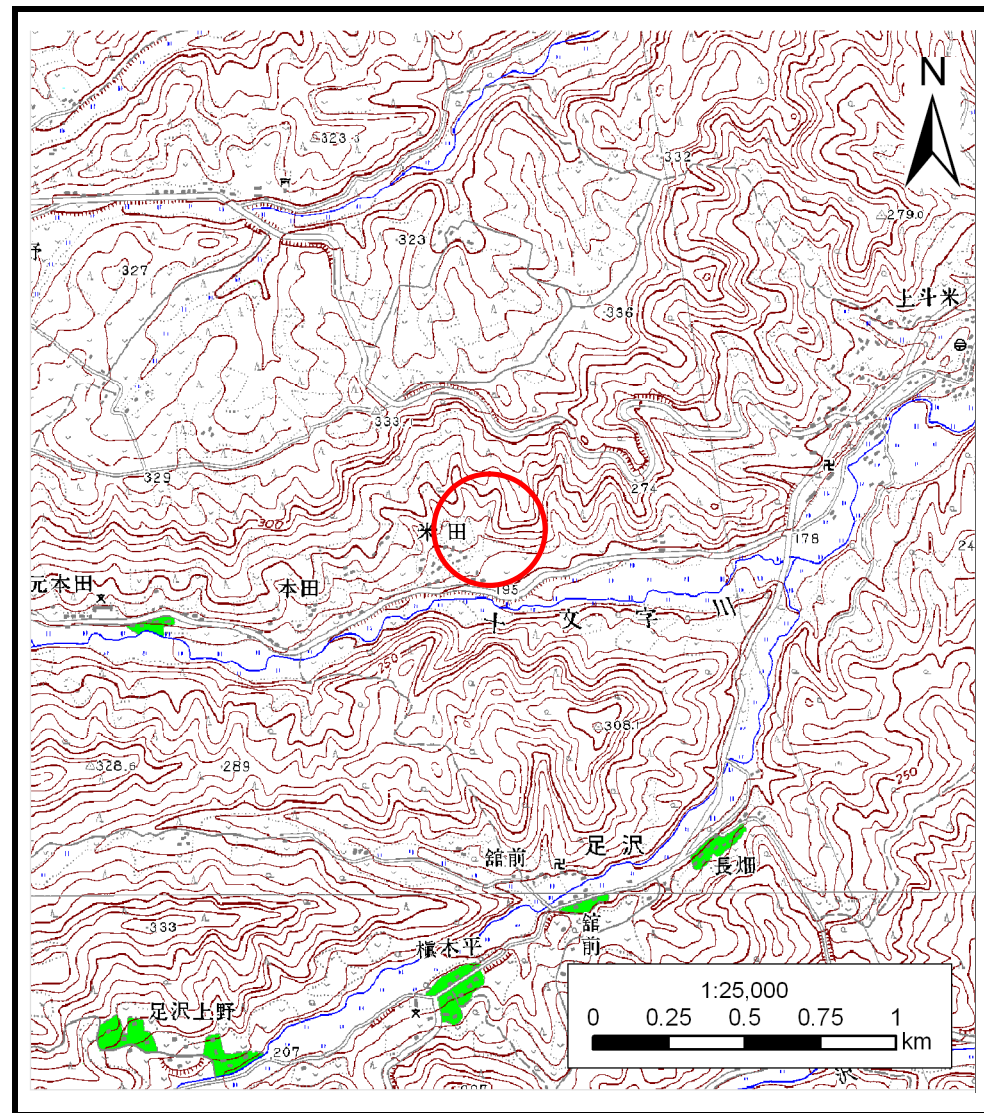
土砂災害防止に関する基礎調査(土石流)

表紙 位置,位置図

自然現象の種類	土石流
溪流番号	B010116
水系名	馬淵川
河川名	十文字川
溪流名	米田の沢(2)
所在地	二戸市上斗米字米田
調査機関	県北広域振興局土木部二戸土木センター



位置図(S=1:200,000)



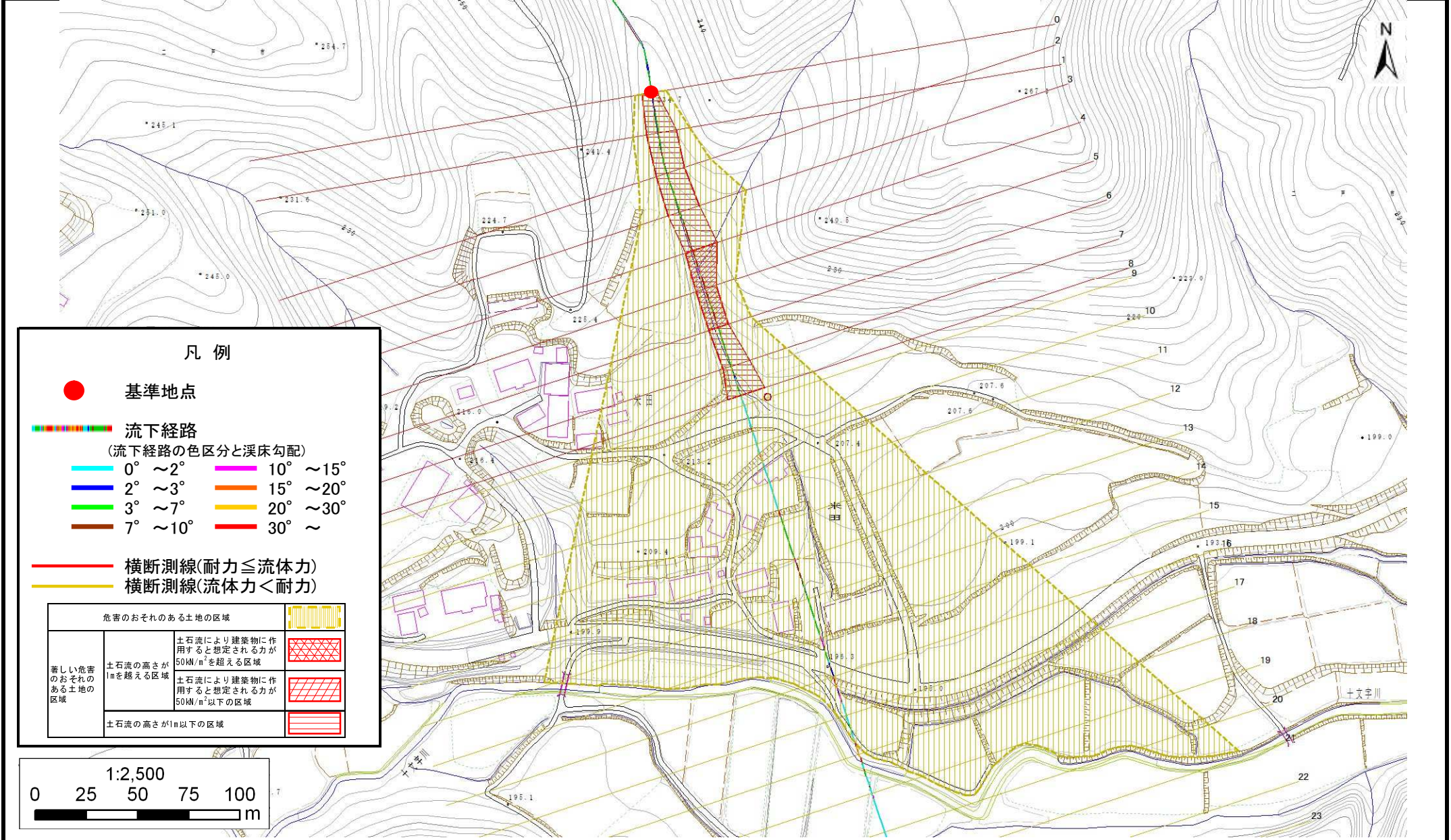
概況図(S=1:25,000)

土石流区域調書

様式3-1 危害のおそれのある土地、著しい危害のおそれのある土地の設定図

調査年度 平成24年度

溪流の位置 溪流番号 B010116 溪流名 米田の沢(2) 所在地 二戸市上斗米字米田



凡例

● 基準地点

流下経路

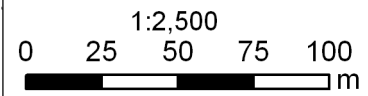
(流下経路の色区分と渓床勾配)

- 0° ~ 2°
- 2° ~ 3°
- 3° ~ 7°
- 7° ~ 10°
- 10° ~ 15°
- 15° ~ 20°
- 20° ~ 30°
- 30° ~

横断測線(耐力 ≧ 流体力)

横断測線(流体力 < 耐力)

危害のおそれのある土地の区域		
著しい危害のおそれのある土地の区域	土石流の高さが1mを超える区域	土石流により建築物に作用すると想定される力が50kN/m ² を超える区域
	土石流の高さが1mを超える区域	土石流により建築物に作用すると想定される力が50kN/m ² 以下の区域
	土石流の高さが1m以下の区域	



土石流区域調査

様式3-2 建築物に作用すると想定される衝撃に関する事項

調査年度	平成24年度
------	--------

溪流の位置	溪流番号	B010116	溪流名	米田の沢(2)	所在地	二戸市上斗米字米田
-------	------	---------	-----	---------	-----	-----------

横断測線番号	土石流の高さh(m)	土石流の流体力Fd(kN/m ²)	建築物の耐力P2(kN/m ²)	横断測線番号	土石流の高さh(m)	土石流の流体力Fd(kN/m ²)	建築物の耐力P2(kN/m ²)
No.0	1.36	33.89	6.12				
No.1	0.89	16.80	8.37				
No.2	0.90	16.39	8.32				
No.3	0.84	14.50	8.74				
No.4	0.84	14.31	8.78				
No.5	1.11	20.41	7.05				
No.6	1.12	20.45	7.00				
No.7	0.93	14.39	8.08				
No.8	0.76	9.97	9.52				
No.9	0.65	7.88	10.86				
No.10	0.66	7.34	10.80				
No.11	0.66	7.36	10.81				
No.12	0.63	7.87	11.13				
No.13	0.64	7.77	11.07				
No.14	0.63	7.86	11.12				
No.15	0.64	7.62	10.98				
No.16	0.65	7.40	10.84				
No.17	0.64	7.68	11.01				
No.18	0.64	7.68	11.01				
No.19	0.64	7.84	11.11				
No.20	0.64	7.64	10.99				
No.21	0.68	5.98	10.53				
No.22	0.00	0.00	0.00				
No.23	0.00	0.00	0.00				