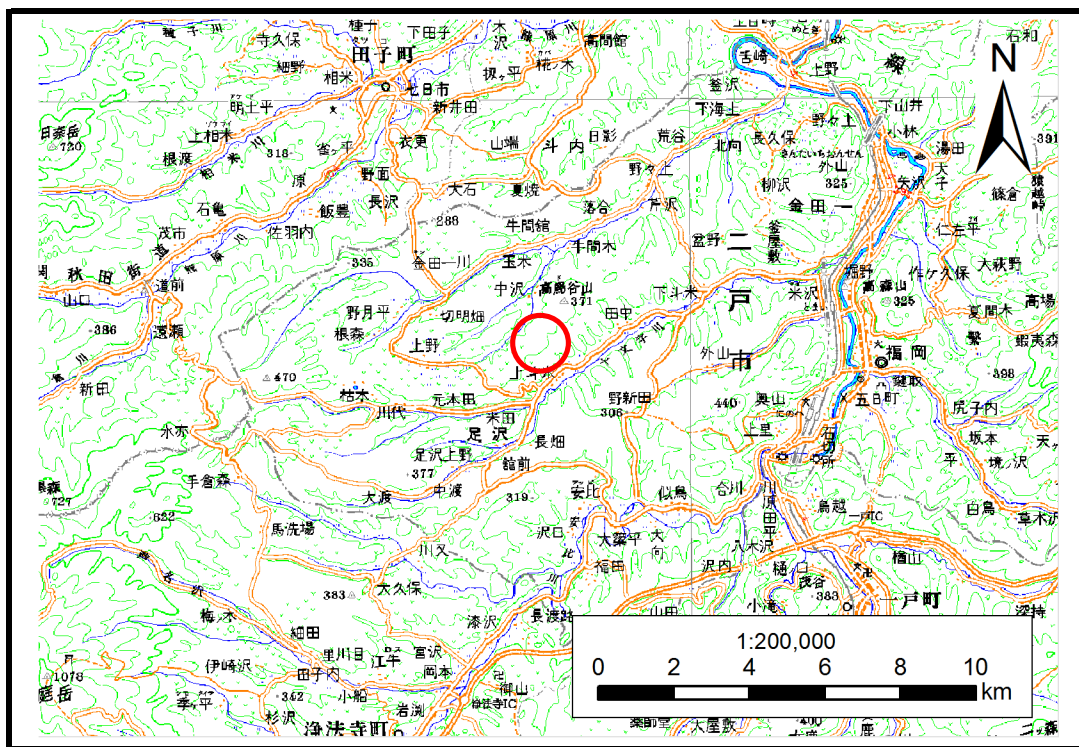


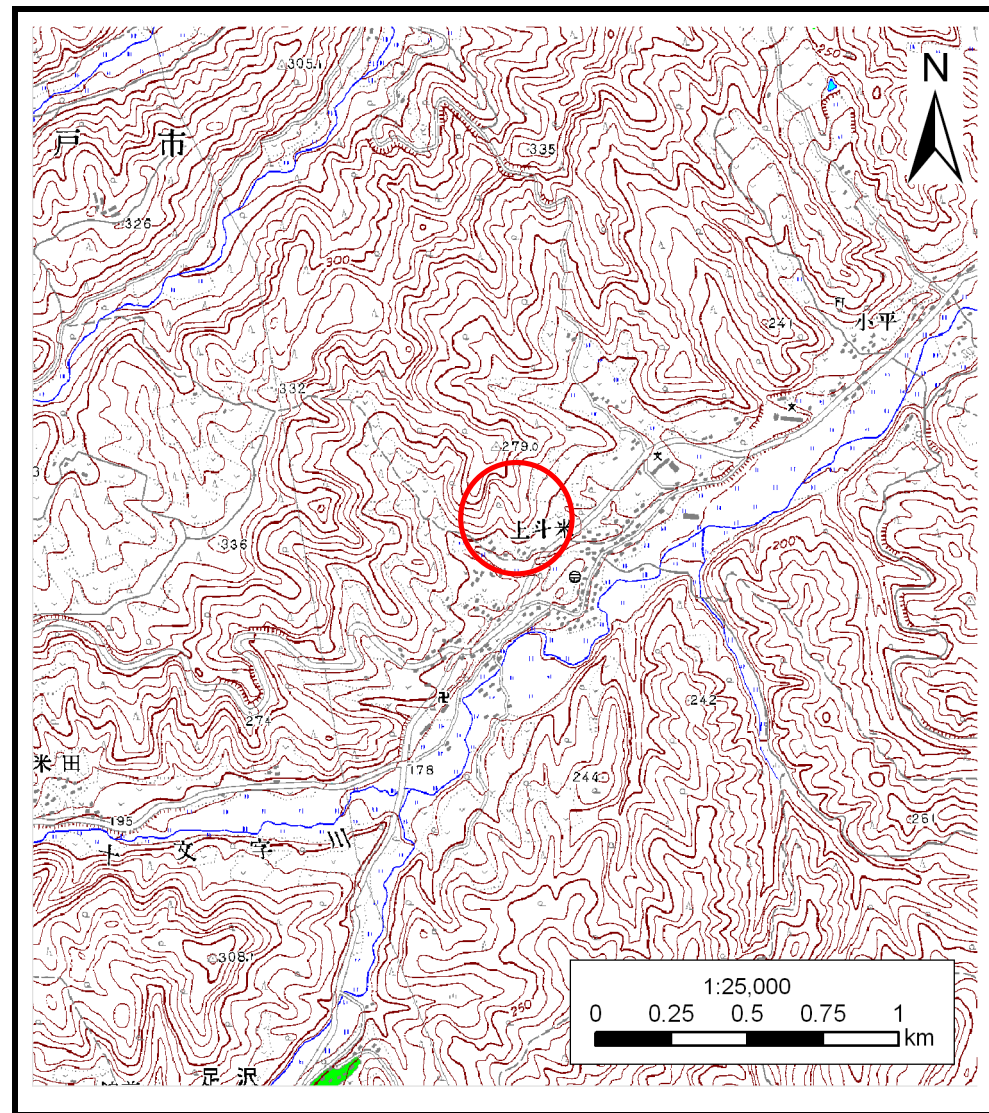
土砂災害防止に関する基礎調査(土石流)

表紙 位置,位置図

自然現象の種類	土石流
溪流番号	B010112
水系名	馬淵川
河川名	十文字川
溪流名	上斗米の沢(2)
所在地	二戸市上斗米字立当
調査機関	県北広域振興局土木部二戸土木センター



位置図(S=1:200,000)



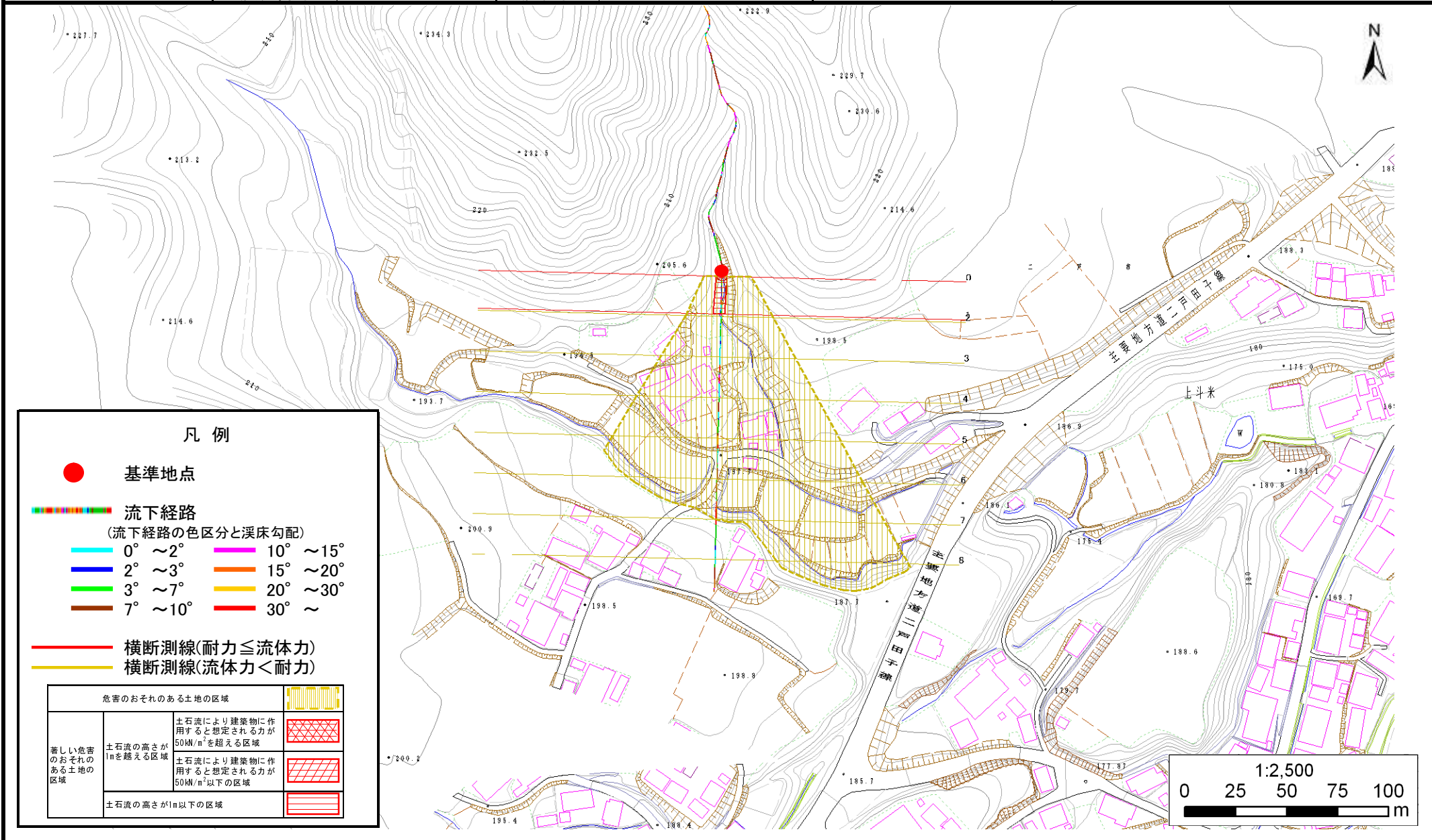
概況図(S=1:25,000)

土石流区域調書

様式3-1 危害のおそれのある土地、著しい危害のおそれのある土地の設定図

調査年度 平成24年度

溪流の位置 溪流番号 B010112 溪流名 上斗米の沢(2) 所在地 二戸市上斗米字立当



凡例

- 基準地点
- 流下経路
(流下経路の色区分と渓床勾配)

—	0° ~ 2°	—	10° ~ 15°
—	2° ~ 3°	—	15° ~ 20°
—	3° ~ 7°	—	20° ~ 30°
—	7° ~ 10°	—	30° ~
- 横断測線(耐力 ≤ 流体力)
- 横断測線(流体力 < 耐力)

危害のおそれのある土地の区域		
著しい危害のおそれのある土地の区域	土石流の高さが1mを超える区域	
	土石流により建築物に作用すると想定される力が50kN/m ² を超える区域	
	土石流により建築物に作用すると想定される力が50kN/m ² 以下の区域	
	土石流の高さが1m以下の区域	

土石流区域調査書

様式3-2 建築物に作用すると想定される衝撃に関する事項

調査年度	平成24年度
所在地	二戸市上斗米字立当

溪流の位置	溪流番号	B010112	溪流名	上斗米の沢(2)	所在地		
横断測線番号	土石流の高さh(m)	土石流の流体力Fd(kN/m ²)	建築物の耐力P2(kN/m ²)	横断測線番号	土石流の高さh(m)	土石流の流体力Fd(kN/m ²)	建築物の耐力P2(kN/m ²)
Na.0	0.72	27.72	9.99				
Na.1	0.53	14.57	13.06				
Na.2	0.50	13.32	13.77				
Na.3	0.33	5.50	20.05				
Na.4	0.32	3.82	20.59				
Na.5	0.32	3.23	20.49				
Na.6	0.32	3.10	20.43				
Na.7	0.34	2.26	19.62				
Na.8	0.38	1.43	17.55				