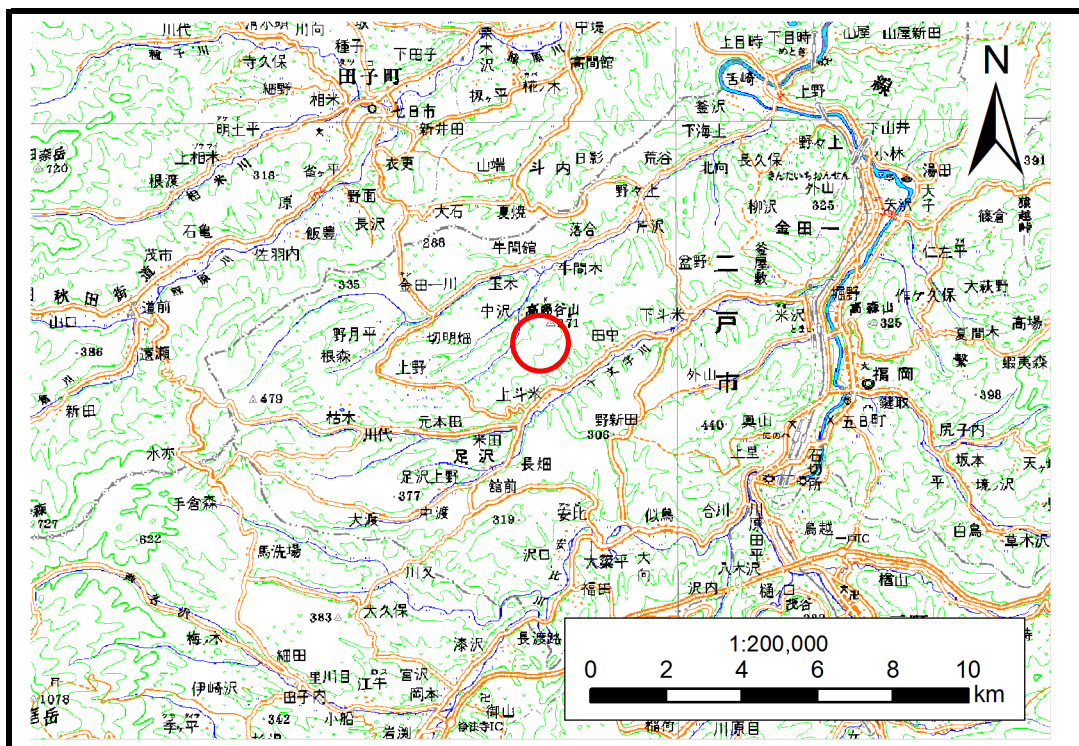


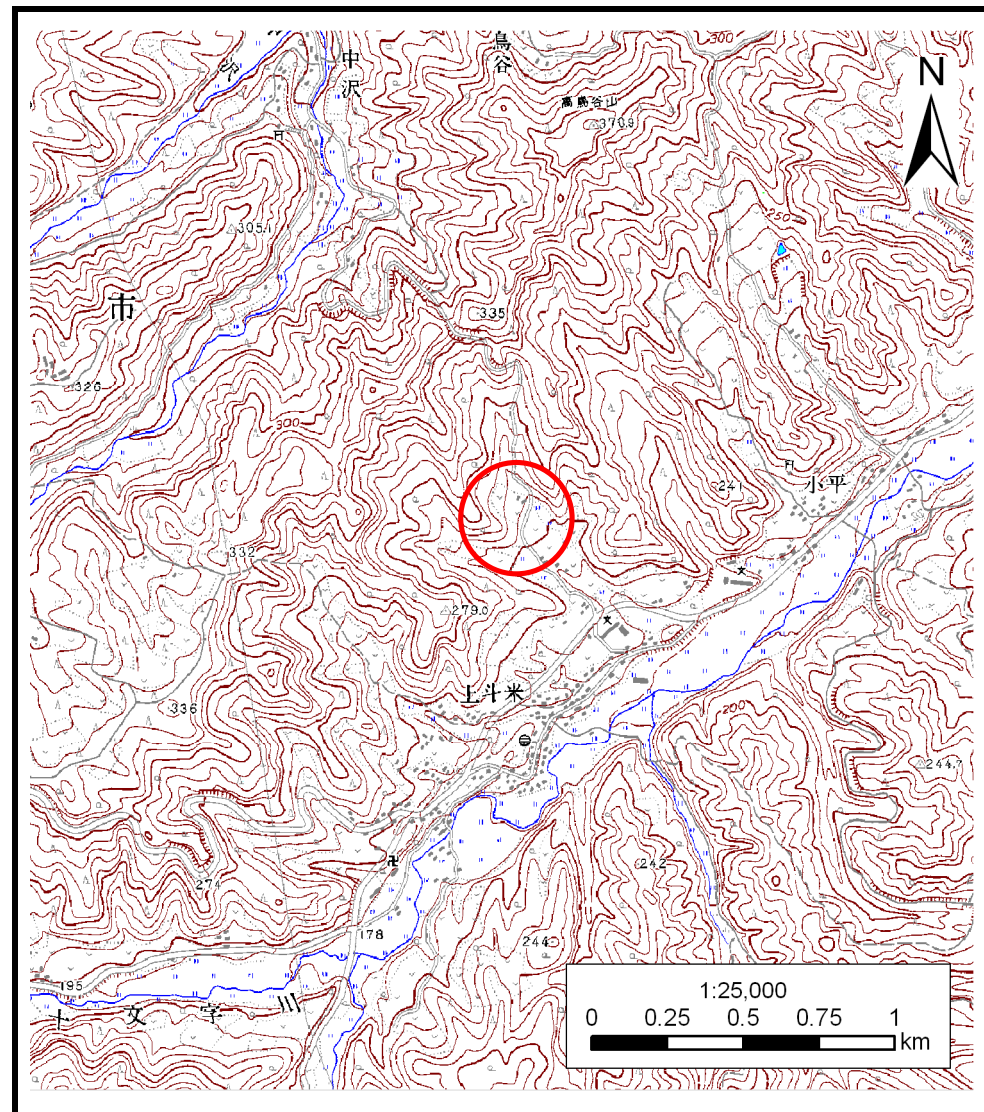
# 土砂災害防止に関する基礎調査(土石流)

表紙 位置,位置図

自然現象の種類	土石流
溪流番号	B010110
水系名	馬淵川
河川名	十文字川
溪流名	元六の沢
所在地	二戸市上斗米字元六
調査機関	県北広域振興局土木部二戸土木センター



位置図(S=1:200,000)



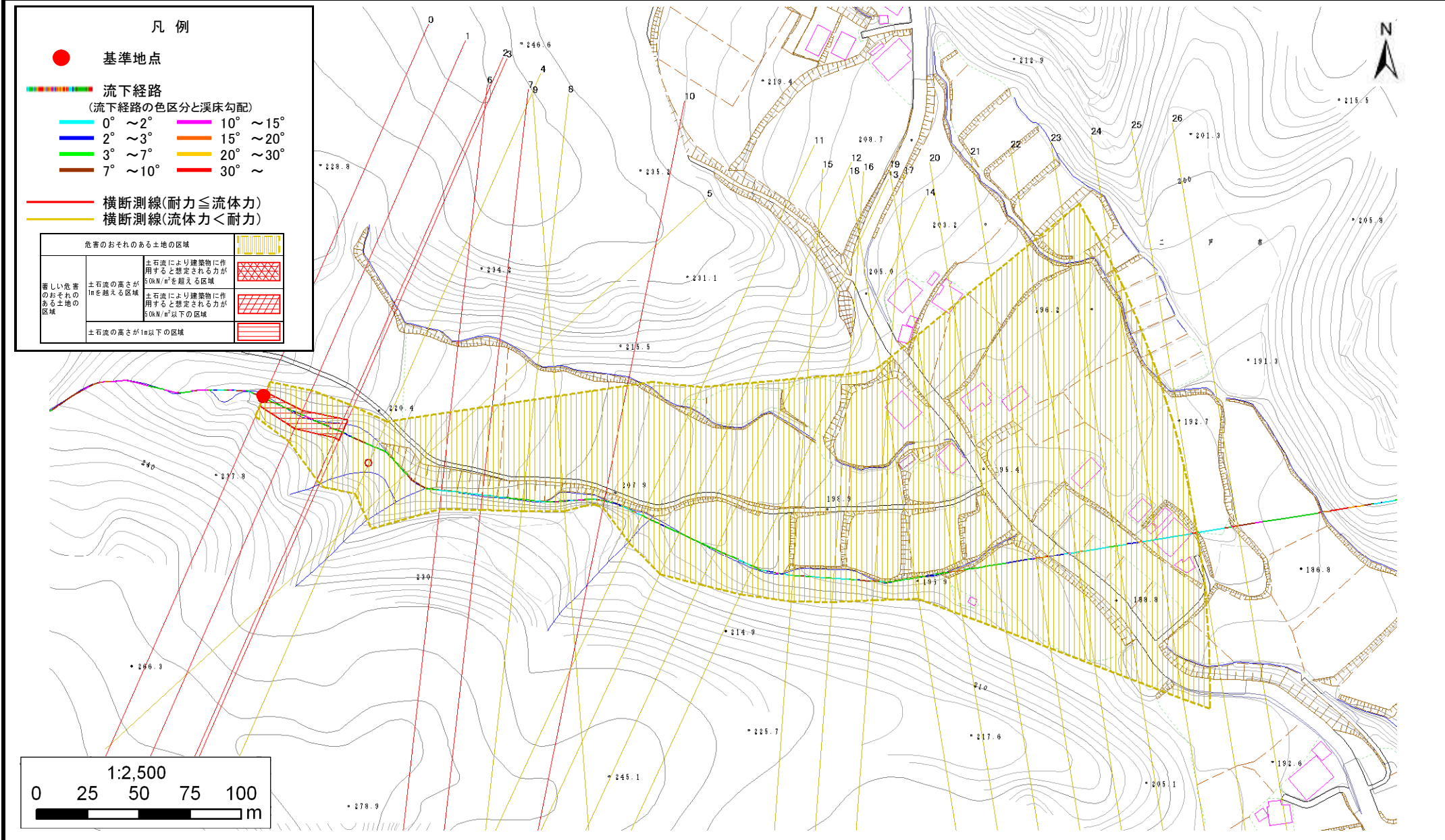
概況図(S=1:25,000)

# 土石流区域調書

様式3-1 危害のおそれのある土地、著しい危害のおそれのある土地の設定図

調査年度 平成24年度

溪流の位置 溪流番号 B010110 溪流名 元六の沢 所在地 二戸市上斗米字元六



# 土石流区域調査

様式3-2 建築物に作用すると想定される衝撃に関する事項

調査年度	平成24年度
所在地	二戸市上斗米字元六

溪流の位置	溪流番号	B010110	溪流名	元六の沢	所在地	二戸市上斗米字元六	
横断測線番号	土石流の高さh(m)	土石流の流体力Fd(kN/m <sup>2</sup> )	建築物の耐力P2(kN/m <sup>2</sup> )	横断測線番号	土石流の高さh(m)	土石流の流体力Fd(kN/m <sup>2</sup> )	建築物の耐力P2(kN/m <sup>2</sup> )
No.0	0.84	21.28	8.81				
No.1	0.67	13.61	10.67				
No.2	0.65	12.54	10.88				
No.3	0.61	11.52	11.47				
No.4	0.47	7.65	14.51				
No.5	0.47	7.00	14.58				
No.6	0.83	14.61	8.89				
No.7	0.76	10.98	9.53				
No.8	0.65	6.90	10.87				
No.9	0.83	8.18	8.83				
No.10	1.00	10.55	7.62				
No.11	0.66	5.45	10.79				
No.12	0.53	4.16	13.07				
No.13	0.53	4.11	13.00				
No.14	0.53	4.05	12.97				
No.15	0.54	3.85	12.85				
No.16	0.55	3.56	12.65				
No.17	0.53	3.81	13.04				
No.18	0.52	3.97	13.28				
No.19	0.52	3.89	13.15				
No.20	0.56	3.29	12.43				
No.21	0.56	3.33	12.50				
No.22	0.52	3.74	13.16				
No.23	0.54	3.51	12.79				
No.24	0.56	3.22	12.37				
No.25	0.62	2.30	11.28				
No.26	0.61	2.42	11.53				