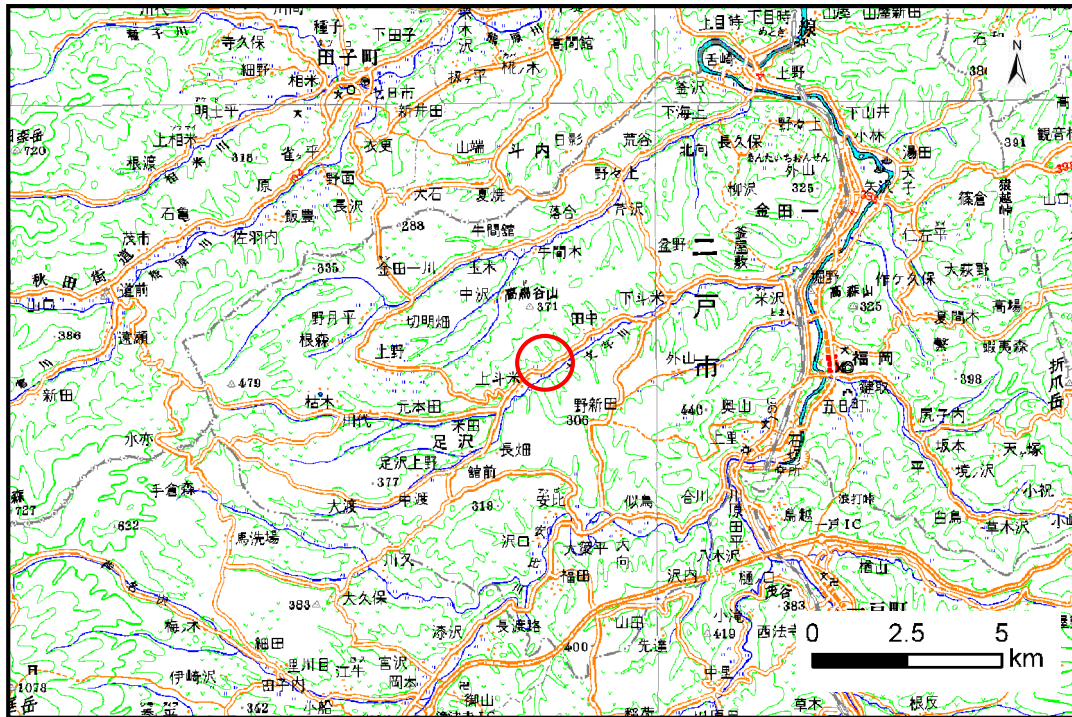


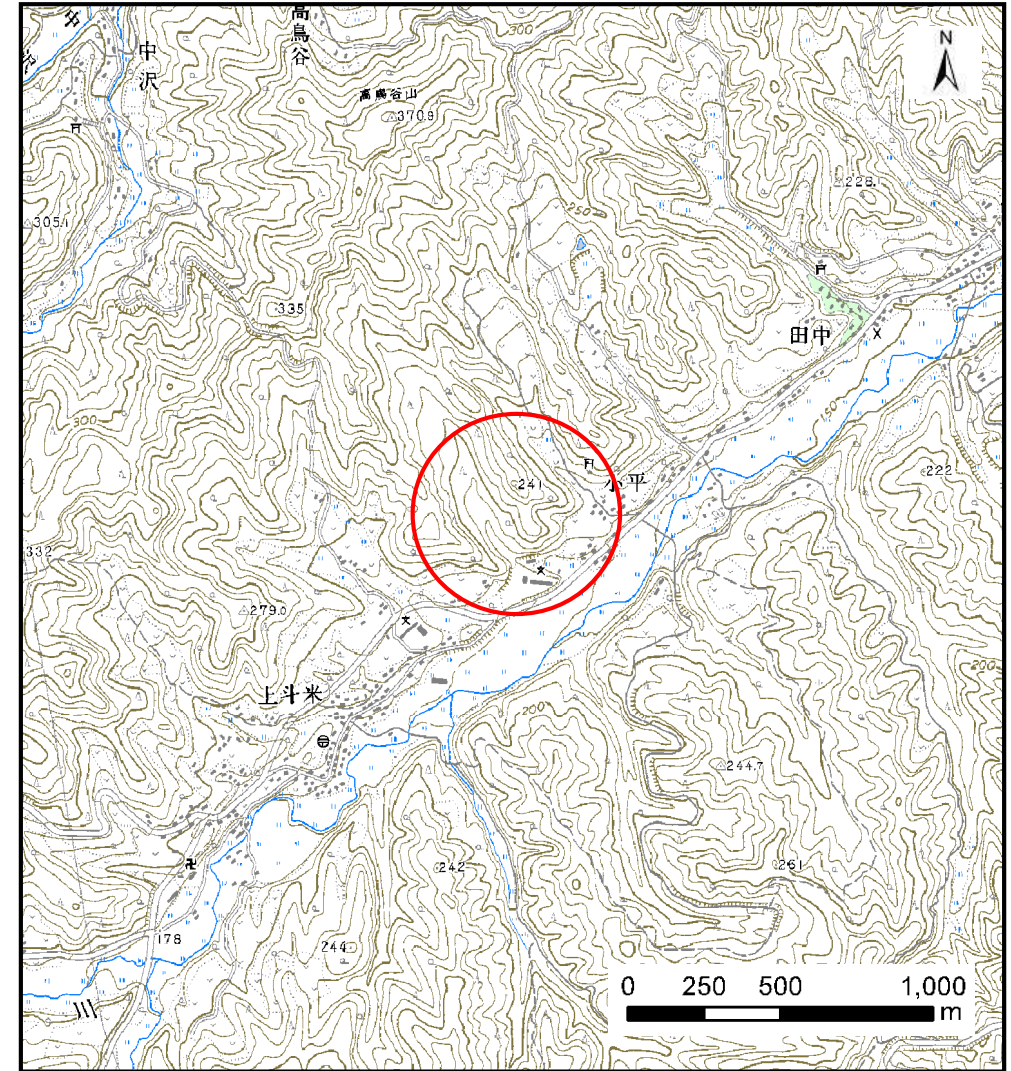
土砂災害防止に関する基礎調査(土石流)

表紙 位置,位置図

自然現象の種類	土石流
溪流番号	B010109
水系名	馬淵川
河川名	十文字川
溪流名	小平ノ沢(2)
所在地	二戸市上斗米字梅木
調査機関	岩手県県北広域振興局土木部二戸土木センター



位置図(S=1:200,000)

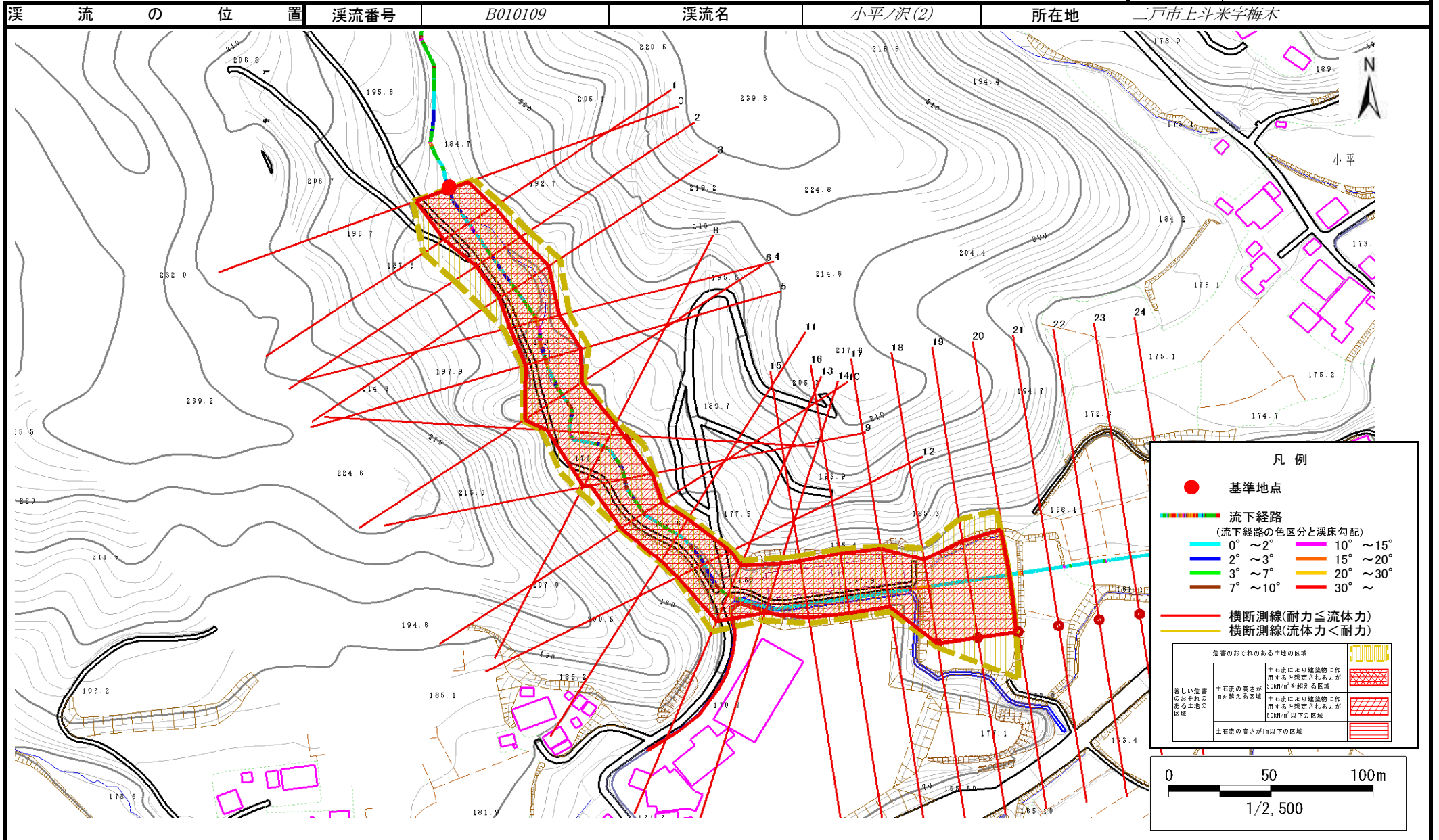


概況図(S=1:25,000)

土石流区域調査

様式3-1 危害のおそれのある土地、著しい危害のおそれのある土地の設定図

調査年度 平成23年度



土 石 流 区 域 調 査

様式3-2 建築物に作用すると想定される衝撃に関する事項

調査年度	平成23年度
------	--------

溪	流	の	位	置	渓流番号	B010109	渓流名	小平ノ沢(2)	所在地	二戸市上斗米字梅木	
横断測線番号	土石流の高さh(m)	土石流の流体力Fd(kN/m ²)	建築物の耐力P2(kN/m ²)	横断測線番号	土石流の高さh(m)	土石流の流体力Fd(kN/m ²)	建築物の耐力P2(kN/m ²)	横断測線番号	土石流の高さh(m)	土石流の流体力Fd(kN/m ²)	建築物の耐力P2(kN/m ²)
No.0	1.99	25.91	4.91								
No.1	1.90	24.16	5.01								
No.2	1.95	29.24	4.95								
No.3	1.92	24.07	4.99								
No.4	2.23	21.33	4.69								
No.5	2.04	19.89	4.85								
No.6	1.77	18.77	5.19								
No.7	1.28	11.18	6.37								
No.8	1.78	17.07	5.19								
No.9	1.95	18.61	4.95								
No.10	2.23	23.32	4.69								
No.11	2.16	22.42	4.75								
No.12	1.96	20.24	4.94								
No.13	1.94	18.79	4.97								
No.14	2.18	20.21	4.72								
No.15	2.09	17.29	4.81								
No.16	2.12	13.88	4.78								
No.17	2.21	13.25	4.70								
No.18	1.42	8.38	5.94								
No.19	1.44	8.15	5.88								
No.20	1.52	7.09	5.67								
No.21	1.46	7.70	5.82								
No.22	1.54	6.90	5.64								
No.23	1.54	6.85	5.63								
No.24	1.69	5.37	5.33								