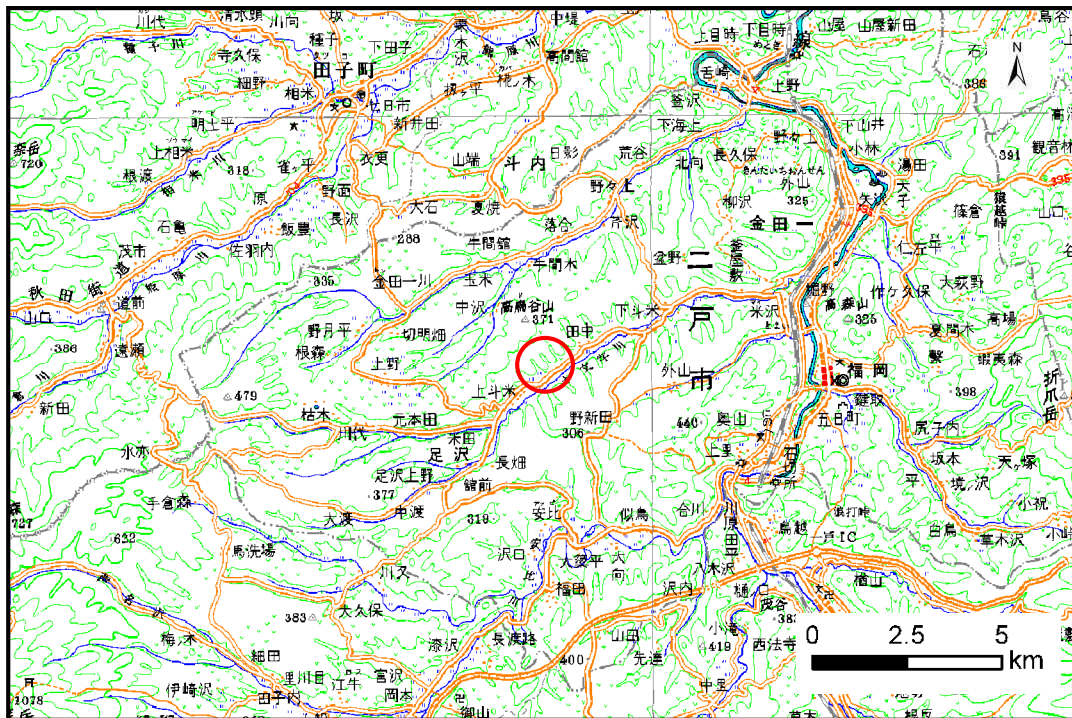


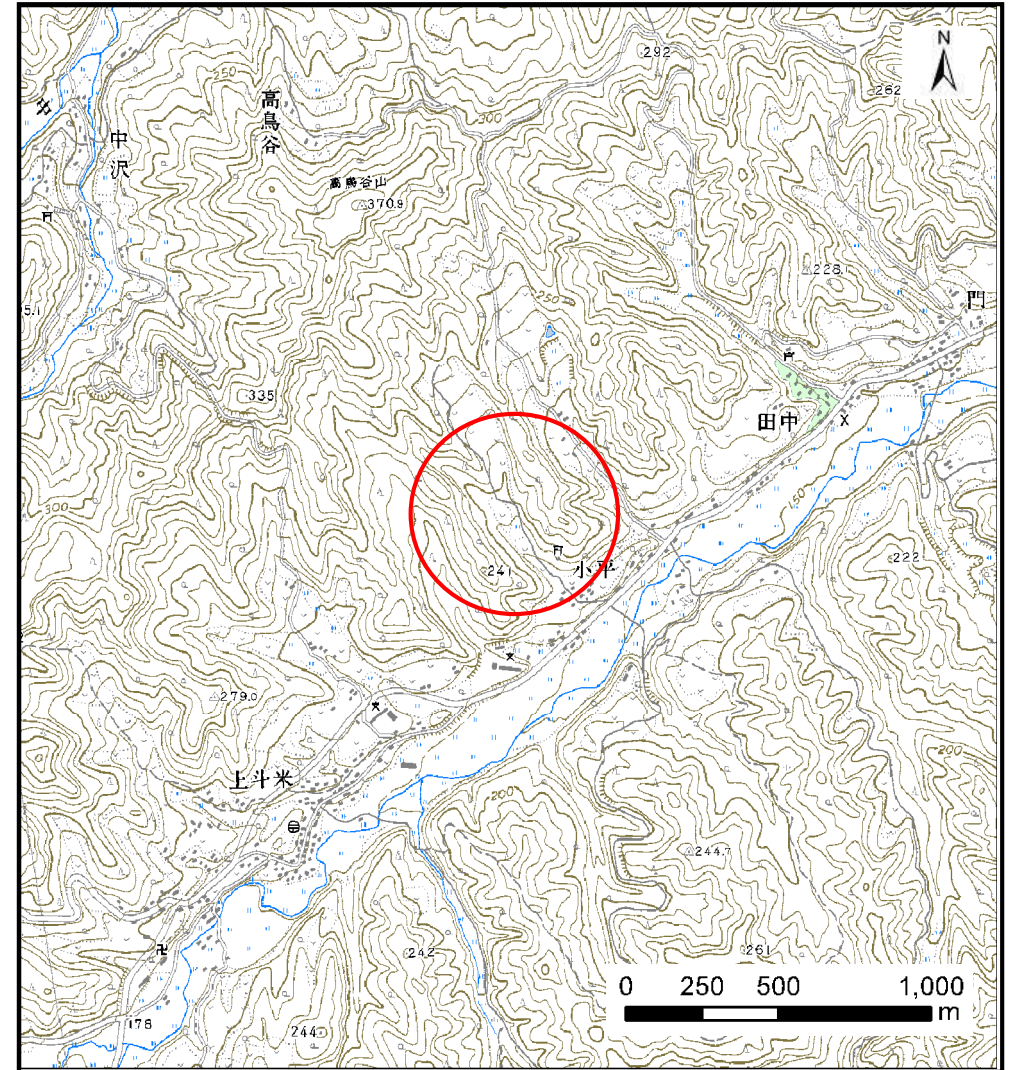
土砂災害防止に関する基礎調査(土石流)

表紙 位置,位置図

自然現象の種類	土石流
溪流番号	B010108
水系名	馬淵川
河川名	十文字川
溪流名	小平ノ沢
所在地	二戸市上斗米字上里
調査機関	岩手県県北広域振興局土木部二戸土木センター



位置図(S=1:200,000)



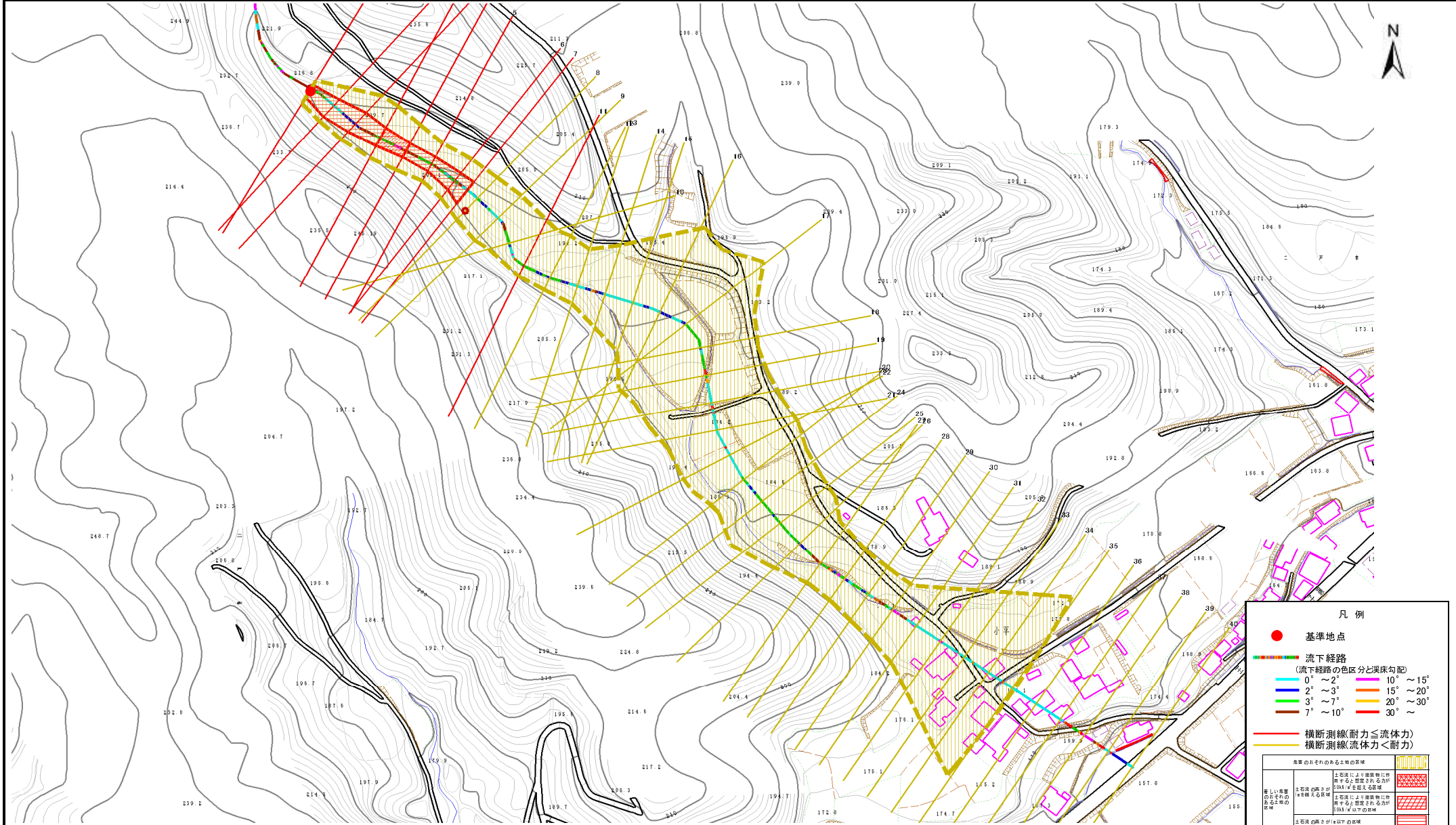
概況図(S=1:25,000)

土石流区域調査

様式3-1 危害のおそれのある土地、著しい危害のおそれのある土地の設定図

調査年度 平成23年度

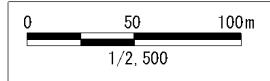
溪流の位置	溪流番号	B010108	溪流名	小平ノ沢	所在地	二戸市上斗米字上里
-------	------	---------	-----	------	-----	-----------



凡例

- 基準地点
- 流下経路
(流下経路の色区分と渓床勾配)
 - 0° ~ 2°
 - 2° ~ 3°
 - 3° ~ 7°
 - 7° ~ 10°
 - 10° ~ 15°
 - 15° ~ 20°
 - 20° ~ 30°
 - 30° ~
- 横断測線(耐力 ≤ 流体力)
- 横断測線(流体力 < 耐力)

危害のおそれのある土地の区域	
著しい危害のおそれのある土地の区域	土石流による建築物に作用する想定される力が[図1]の基礎及び地盤に作用する想定される力が[図1]の以下の範囲
危害のおそれのある土地の区域	土石流による建築物に作用する想定される力が[図1]の以下の範囲



土石流区域調査

様式3-2 建築物に作用すると想定される衝撃に関する事項

調査年度 平成23年度

溪流の位置	溪流番号	B010108	溪流名	小平ノ沢	所在地	二戸市上斗米字上里	
横断測線番号	土石流の高さh(m)	土石流の流体力Fd(kN/m ²)	建築物の耐力P2(kN/m ²)	横断測線番号	土石流の高さh(m)	土石流の流体力Fd(kN/m ²)	建築物の耐力P2(kN/m ²)
No.0	1.10	25.73	7.11	No.27	0.66	5.36	10.81
No.1	0.80	14.59	9.12	No.28	0.76	6.58	9.58
No.2	0.75	11.61	9.64	No.29	0.74	4.57	9.75
No.3	0.87	13.42	8.55	No.30	0.79	6.66	9.24
No.4	1.02	16.61	7.54	No.31	0.72	4.79	9.95
No.5	0.99	16.48	7.73	No.32	0.76	4.33	9.54
No.6	0.86	13.17	8.63	No.33	0.75	4.43	9.63
No.7	0.73	10.11	9.82	No.34	0.76	4.26	9.50
No.8	0.64	7.68	11.01	No.35	0.88	2.79	8.44
No.9	0.65	6.84	10.90	No.36	0.95	2.35	7.99
No.10	0.80	8.22	9.16	No.37	1.48	0.89	5.78
No.11	0.87	8.81	8.55	No.38	0.76	3.42	9.59
No.12	0.68	6.20	10.52	No.39	0.63	4.96	11.25
No.13	0.67	6.34	10.62	No.40	0.64	4.81	11.11
No.14	0.68	6.02	10.47				
No.15	0.70	5.19	10.21				
No.16	0.73	4.51	9.91				
No.17	0.74	4.21	9.75				
No.18	0.74	4.24	9.77				
No.19	0.68	4.96	10.45				
No.20	0.74	4.25	9.79				
No.21	0.72	4.42	9.95				
No.22	0.71	4.52	10.05				
No.23	0.73	4.28	9.82				
No.24	0.73	4.34	9.87				
No.25	0.71	4.63	10.15				
No.26	0.69	4.79	10.30				