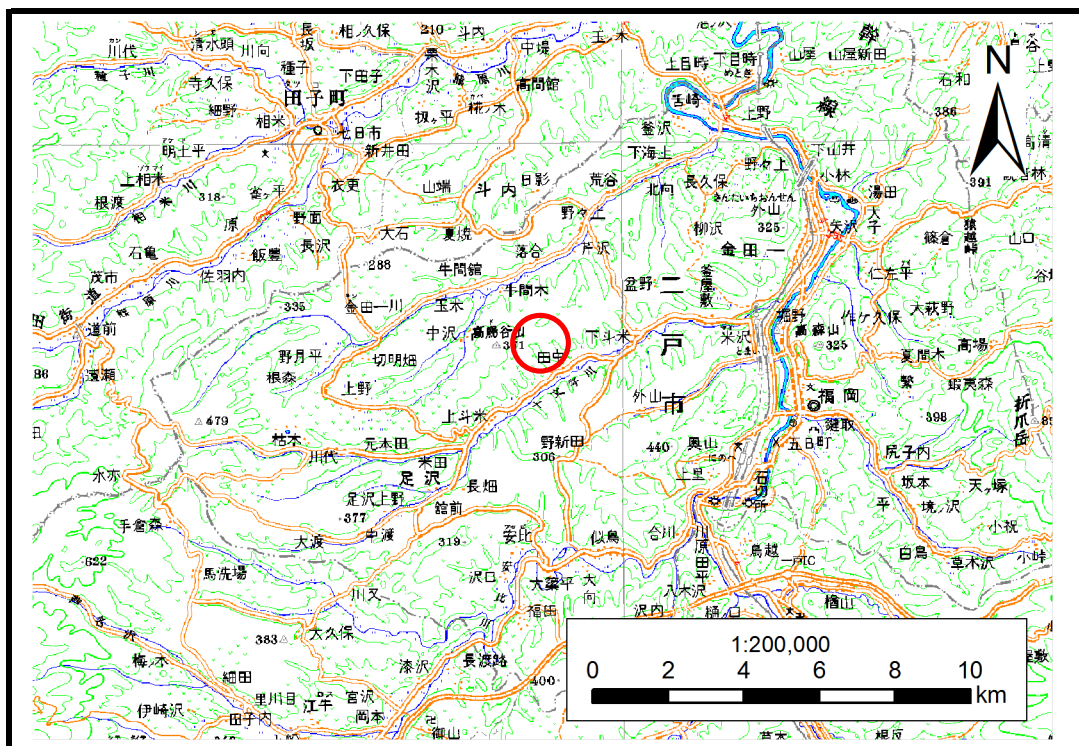


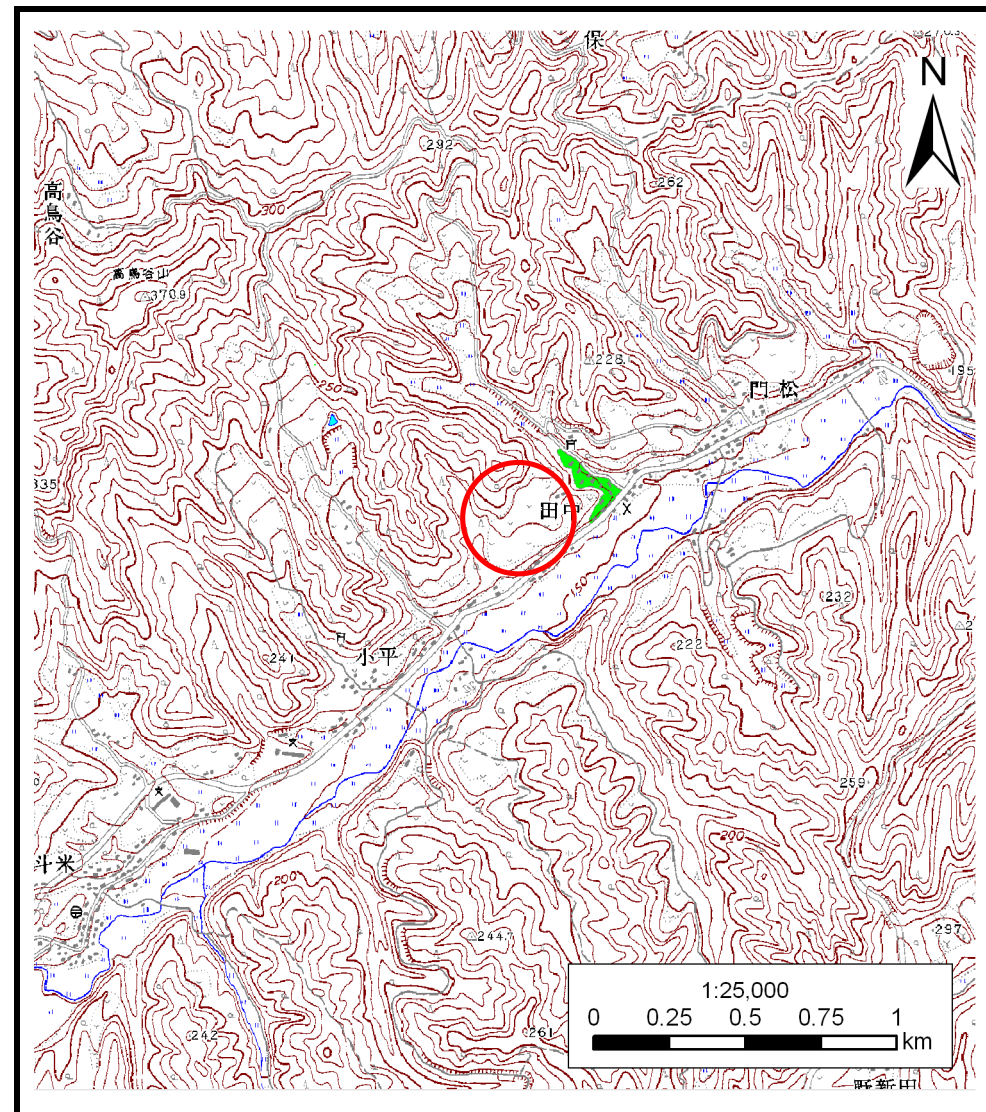
土砂災害防止に関する基礎調査(土石流)

表紙 位置,位置図

自然現象の種類	土石流
溪流番号	B010107
水系名	馬淵川
河川名	十文字川
溪流名	田中の沢
所在地	二戸市上斗米字田中
調査機関	県北広域振興局土木部二戸土木センター



位置図(S=1:200,000)

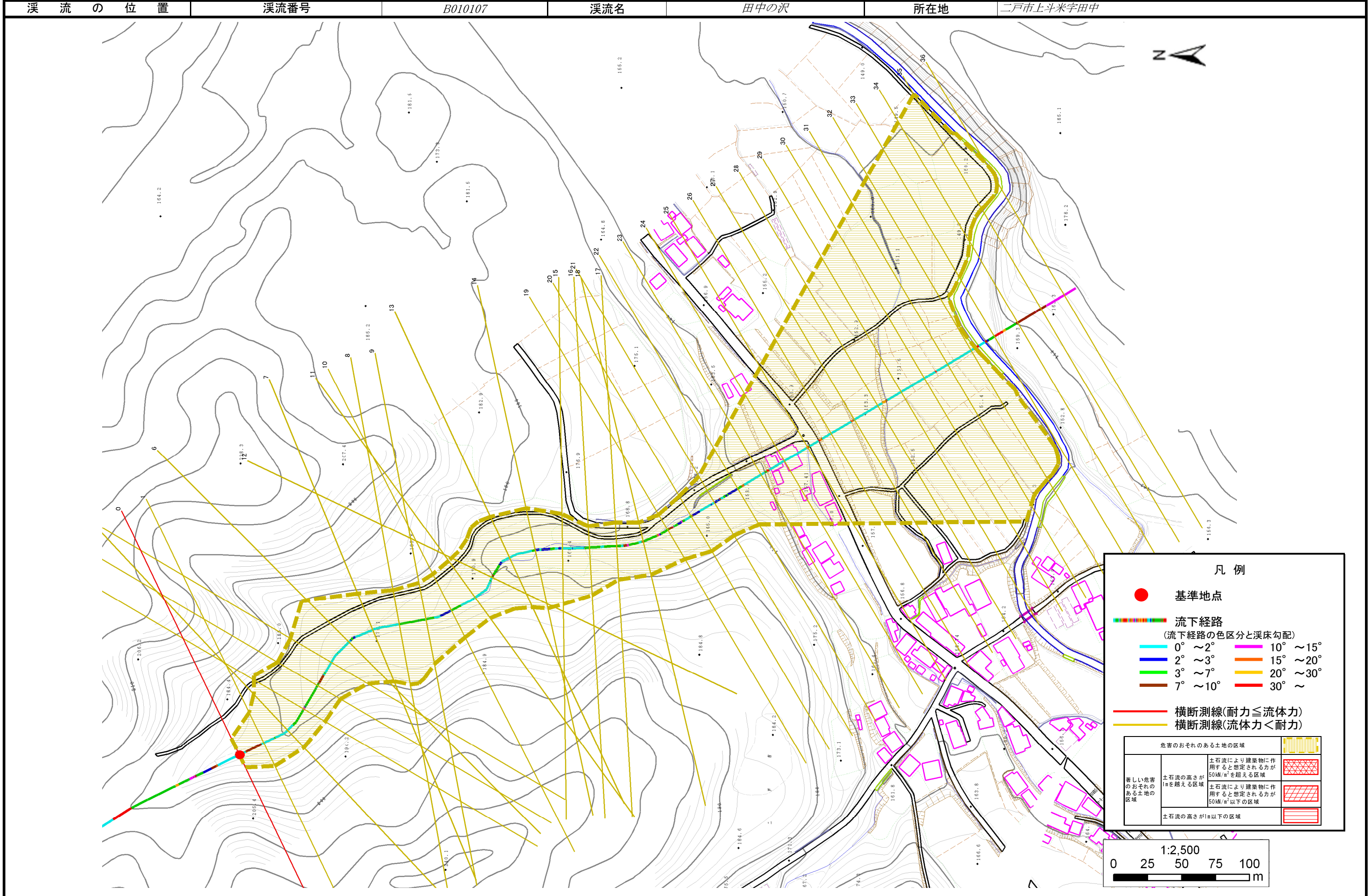


概況図(S=1:25,000)

土石流区域調査

様式3-1 危害のおそれのある土地、著しい危害のおそれのある土地の設定図

調査年度 平成24年度



溪流の位置

溪流番号

B010107

溪流名

田中の沢

所在地

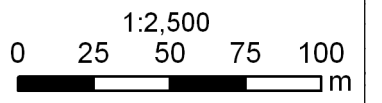
二戸市上斗米字田中

凡例

- 基準地点
- 流下経路
(流下経路の色区分と溪床勾配)
- 0° ~ 2°
- 2° ~ 3°
- 3° ~ 7°
- 7° ~ 10°
- 10° ~ 15°
- 15° ~ 20°
- 20° ~ 30°
- 30° ~

- 横断測線(耐力 ≤ 流体力)
- 横断測線(流体力 < 耐力)

危害のおそれのある土地の区域	
著しい危害のおそれのある土地の区域	土石流により建築物に作用すると想定される力が 50kN/m ² を超える区域
	土石流の高さが 1m を超える区域
	土石流により建築物に作用すると想定される力が 50kN/m ² 以下の区域
土石流の高さが 1m 以下の区域	



土石流区域調査

様式3-2 建築物に作用すると想定される衝撃に関する事項

調査年度	平成24年度
------	--------

溪流の位置	溪流番号	B010107	溪流名	田中の沢	所在地	二戸市上斗米字田中	
横断測線番号	土石流の高さh(m)	土石流の流体力Fd(kN/m ²)	建築物の耐力P2(kN/m ²)	横断測線番号	土石流の高さh(m)	土石流の流体力Fd(kN/m ²)	建築物の耐力P2(kN/m ²)
No.0	0.52	15.88	13.20	No.27	0.44	2.69	15.48
No.1	0.38	8.45	17.37	No.28	0.46	2.42	14.73
No.2	0.36	6.13	18.50	No.29	0.46	2.48	14.90
No.3	0.35	4.46	18.96	No.30	0.45	2.53	15.03
No.4	0.40	5.07	16.89	No.31	0.45	2.57	15.16
No.5	0.44	5.29	15.53	No.32	0.46	2.44	14.80
No.6	0.43	3.27	15.70	No.33	0.48	2.26	14.30
No.7	0.44	2.98	15.44	No.34	0.00	0.00	0.00
No.8	0.46	2.50	14.87	No.35	0.00	0.00	0.00
No.9	0.46	2.46	14.80	No.36	0.00	0.00	0.00
No.10	0.46	2.47	14.83				
No.11	0.47	2.28	14.54				
No.12	0.47	2.28	14.53				
No.13	0.48	2.16	14.33				
No.14	0.50	1.85	13.69				
No.15	0.50	1.86	13.72				
No.16	0.49	1.90	13.86				
No.17	0.49	1.94	13.98				
No.18	0.76	4.33	9.52				
No.19	0.69	3.81	10.30				
No.20	0.49	2.15	13.97				
No.21	0.49	2.10	13.84				
No.22	0.48	2.21	14.15				
No.23	0.48	2.24	14.22				
No.24	0.45	2.58	15.19				
No.25	0.45	2.56	15.11				
No.26	0.44	2.65	15.36				