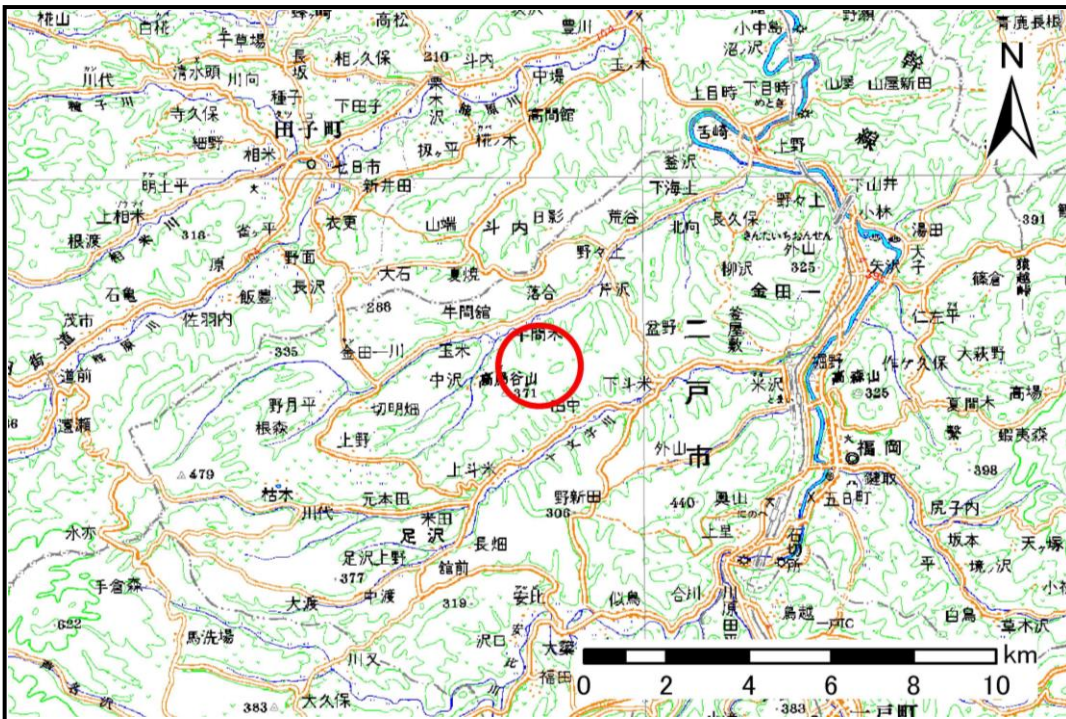


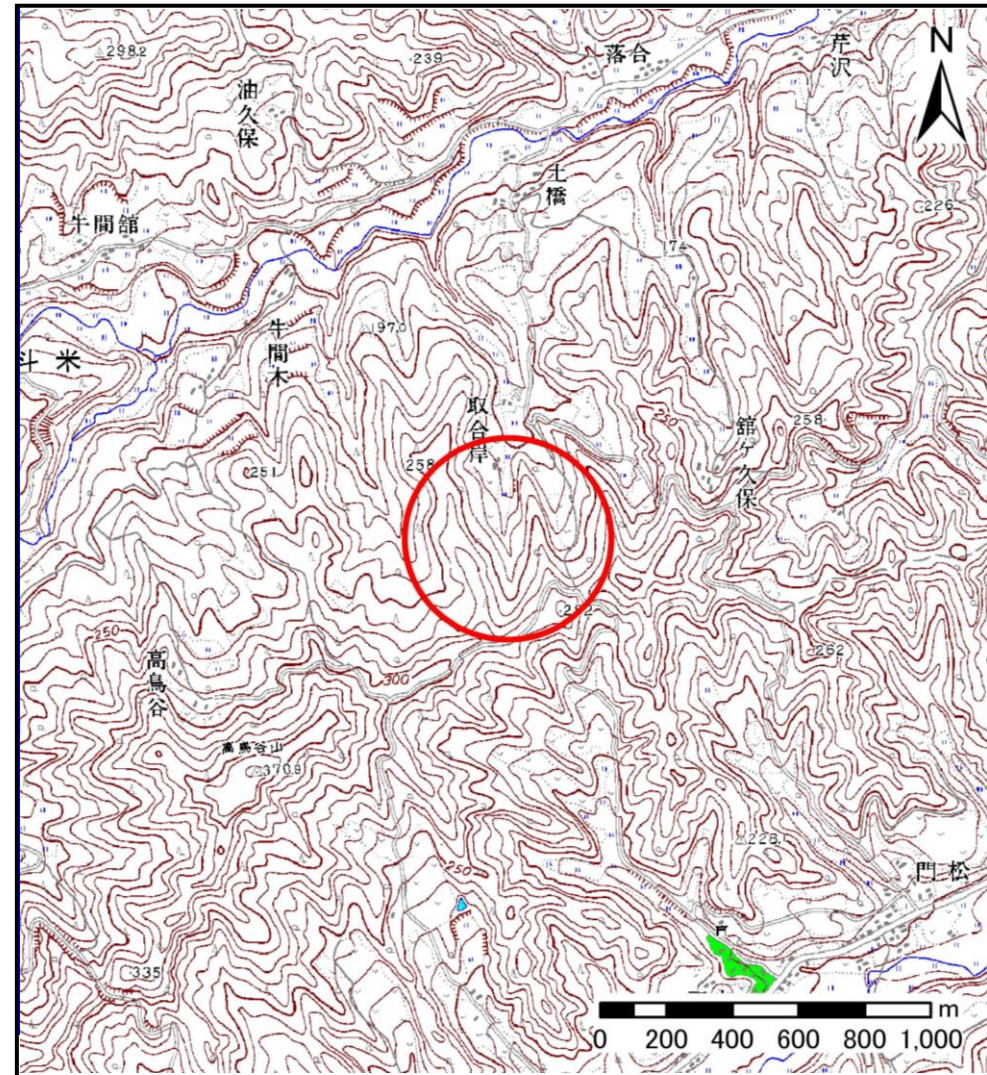
土砂災害防止に関する基礎調査(土石流)

表紙 位置,位置図

自然現象の種類	土石流
溪流番号	B010105
水系名	馬淵川
河川名	金田一川
溪流名	取合岸の沢
所在地	岩手県二戸市下斗米字取合岸
調査機関	県北広域振興局土木部二戸土木センター



位置図(S=1:200,000)



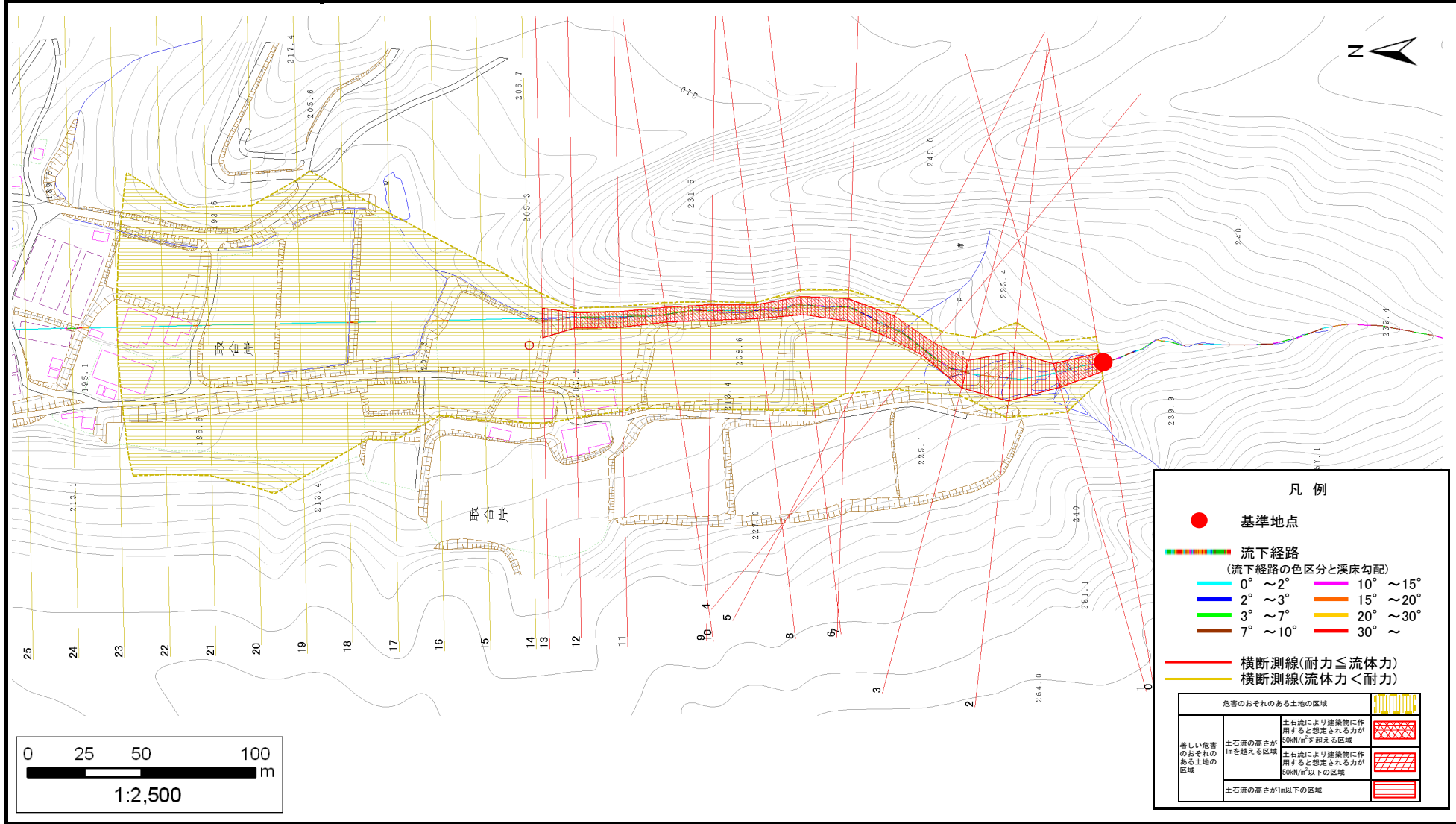
概況図(S=1:25,000)

土石流区域調査

様式3-1 危害のおそれのある土地、著しい危害のおそれのある土地の設定図

調査年度	平成23年度
調査位置	岩手県二戸市下斗米字取合岸

溪流の位置	溪流番号	B010105	溪流名	取合岸の沢	所在地	岩手県二戸市下斗米字取合岸
-------	------	---------	-----	-------	-----	---------------



凡例

- 基準地点
- 流下経路
(流下経路の色区分と渓床勾配)

	0° ~ 2°		10° ~ 15°
	2° ~ 3°		15° ~ 20°
	3° ~ 7°		20° ~ 30°
	7° ~ 10°		30° ~
- 横断測線(耐力 ≤ 流体力)
- 横断測線(流体力 < 耐力)

危害のおそれのある土地の区域		
著しい危害のおそれのある土地の区域	土石流により建築物に作用すると想定される力が50kN/m ² を超える区域	
	土石流の高さが1mを超える区域	
	土石流により建築物に作用すると想定される力が50kN/m ² 以下の区域	
土石流の高さが1m以下の区域		

土石流区域調査書

様式3-2 建築物に作用すると想定される衝撃に関する事項

調査年度	平成23年度
所在地	岩手県二戸市下斗米字取合岸

溪流の位置	溪流番号	B010105	溪流名	取合岸の沢	所在地	岩手県二戸市下斗米字取合岸
-------	------	---------	-----	-------	-----	---------------

横断測線番号	土石流の高さh(m)	土石流の流体力Fd(kN/m ²)	建築物の耐力P2(kN/m2)	横断測線番号	土石流の高さh(m)	土石流の流体力Fd(kN/m ²)	建築物の耐力P2(kN/m2)
No.0	1.30	33.84	6.29				
No.1	1.09	24.01	7.16				
No.2	0.70	11.07	10.19				
No.3	0.98	17.33	7.78				
No.4	1.36	26.57	6.11				
No.5	1.15	19.07	6.87				
No.6	1.13	17.40	6.96				
No.7	1.29	18.99	6.32				
No.8	1.51	23.59	5.71				
No.9	1.43	19.73	5.90				
No.10	1.47	19.94	5.80				
No.11	1.44	18.79	5.86				
No.12	1.45	20.08	5.86				
No.13	1.00	10.26	7.66				
No.14	0.71	5.85	10.07				
No.15	0.75	4.62	9.60				
No.16	0.74	4.85	9.80				
No.17	0.73	4.93	9.87				
No.18	0.73	4.95	9.88				
No.19	0.77	4.36	9.47				
No.20	0.76	4.40	9.51				
No.21	0.80	3.79	9.13				
No.22	0.81	3.64	9.04				
No.23	0.84	3.24	8.74				
No.24	0.74	4.26	9.80				
No.25	0.73	4.29	9.82				