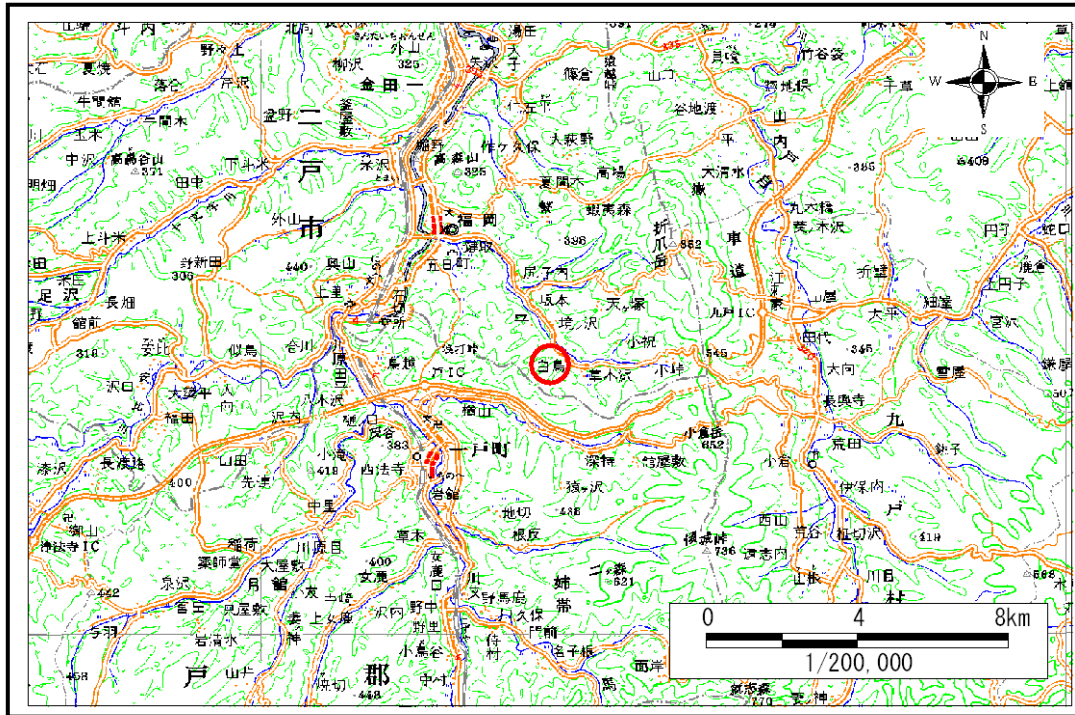


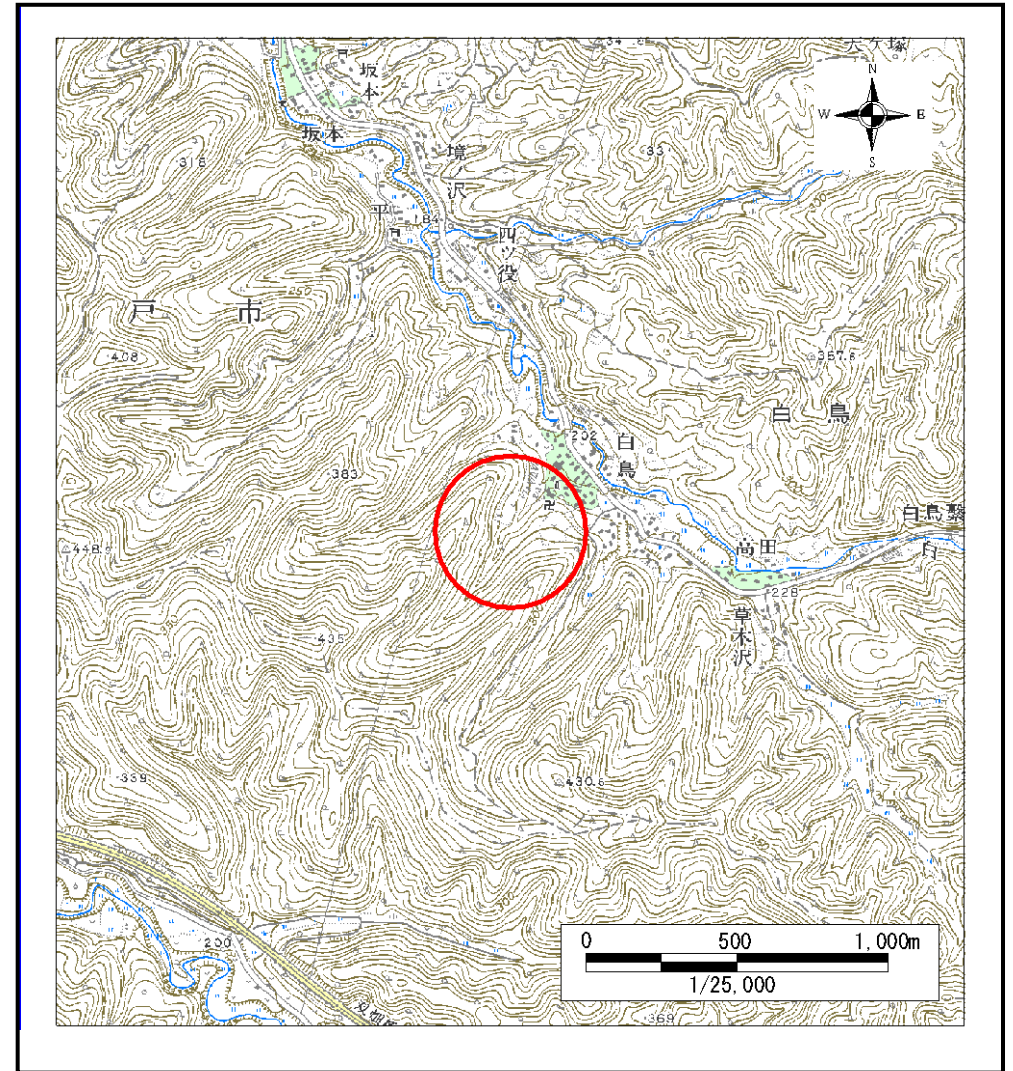
# 土砂災害防止に関する基礎調査(土石流)

表紙 位置,位置図

自然現象の種類	土石流
溪流番号	A020007
水系名	馬淵川
河川名	白鳥川
溪流名	白鳥の沢
所在地	二戸市白鳥
調査機関	二戸地方振興局



概況図(S=1:200,000)



位置図(S=1:25,000)

# 土石流区域調書

様式3-1 危害のおそれのある土地、著しい危害のおそれのある土地の設定図(全体図)

調査年度

平成16年度

溪流の位置

溪流番号

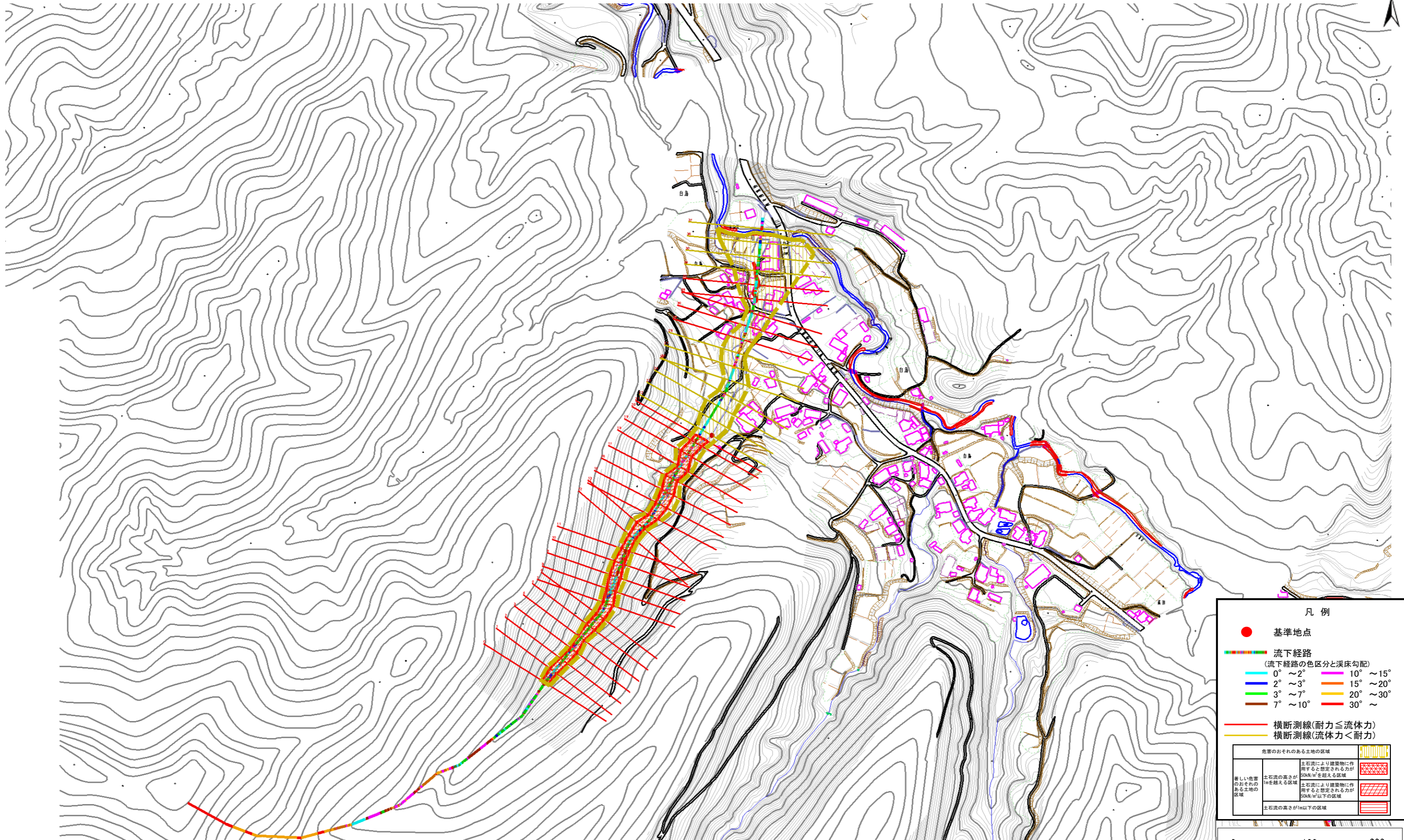
A020007

溪流名

白鳥の沢

所在地

二戸市白鳥



**凡例**

- 基準地点
- 流下経路  
(流下経路の色区分と溪床勾配)
  - 0° ~ 2°
  - 2° ~ 3°
  - 3° ~ 7°
  - 7° ~ 10°
  - 10° ~ 15°
  - 15° ~ 20°
  - 20° ~ 30°
  - 30° ~
- 横断測線(耐力 ≤ 流体力)
- 横断測線(流体力 < 耐力)

危害のおそれのある土地の区域	
著しい危害のおそれのある土地の区域	土石流の高さが10mを超える区域 土石流により建築物に作用すると想定される力が50kN/m <sup>2</sup> を超える区域
危害のおそれのある土地の区域	土石流の高さが10m以下の区域 土石流により建築物に作用すると想定される力が50kN/m <sup>2</sup> 以下の区域

0 100 200m  
1/5,000

# 土石流区域調書

様式3-1 危害のおそれのある土地、著しい危害のおそれのある土地の設定図(1/2)

調査年度

平成16年度

溪流の位置

溪流番号

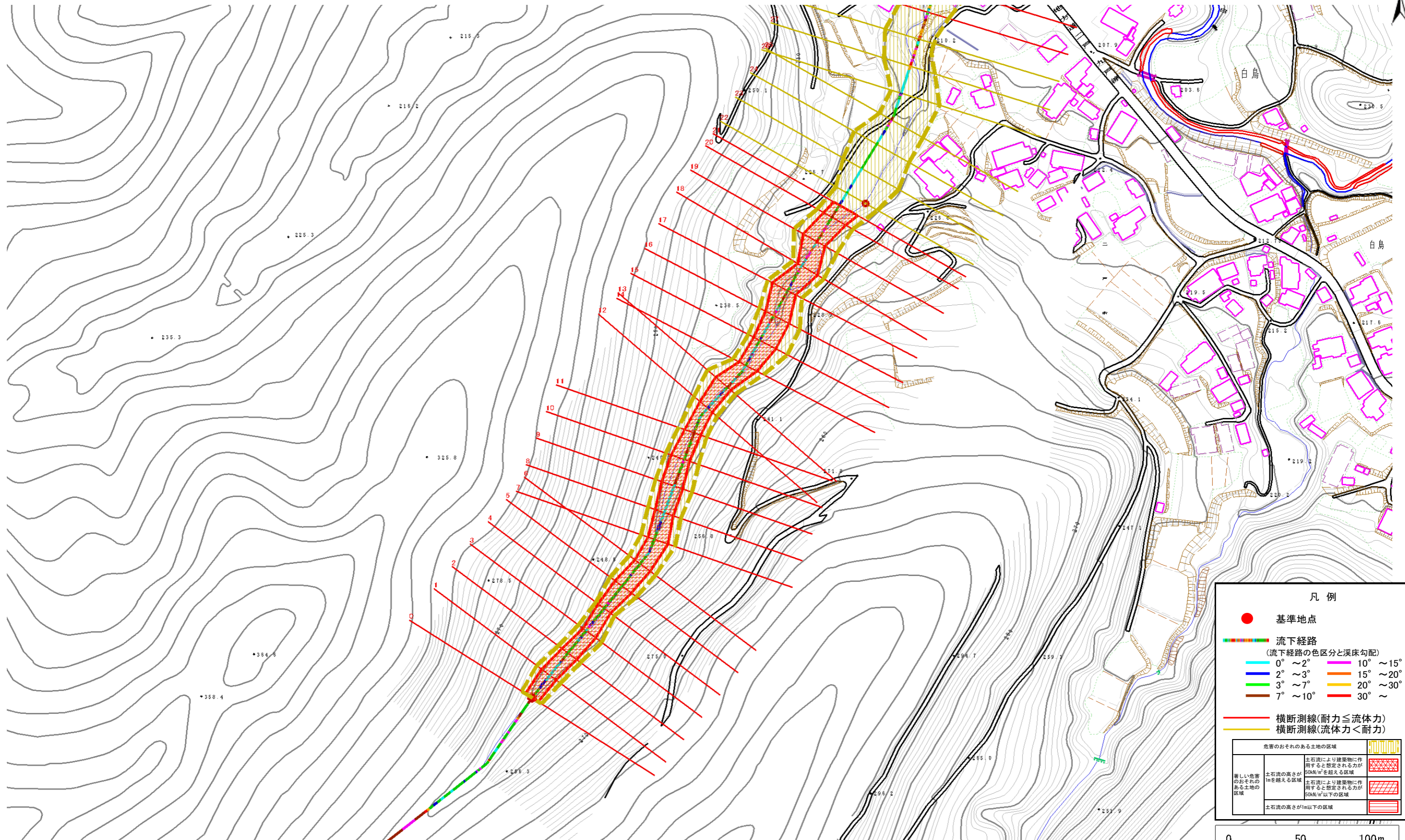
A020007

溪流名

白鳥の沢

所在地

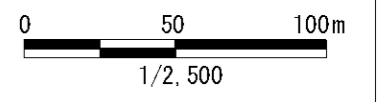
二戸市白鳥



**凡例**

- 基準地点
- 流下経路  
(流下経路の色区分と溪床勾配)
  - 0° ~ 2°
  - 2° ~ 3°
  - 3° ~ 7°
  - 7° ~ 10°
  - 10° ~ 15°
  - 15° ~ 20°
  - 20° ~ 30°
  - 30° ~
- 横断測線(耐力 ≤ 流体力)
- 横断測線(流体力 < 耐力)

危害のおそれのある土地の区域	
著しい危害のおそれのある土地の区域	土石流により建築物に作用すると想定される力が 50kN/m <sup>2</sup> を超える区域
	土石流により建築物に作用すると想定される力が 50kN/m <sup>2</sup> 以下の区域
	土石流の高さが1m以下の区域



# 土石流区域調書

様式3-1 危害のおそれのある土地、著しい危害のおそれのある土地の設定図(2/2)

調査年度

平成16年度

溪流の位置

溪流番号

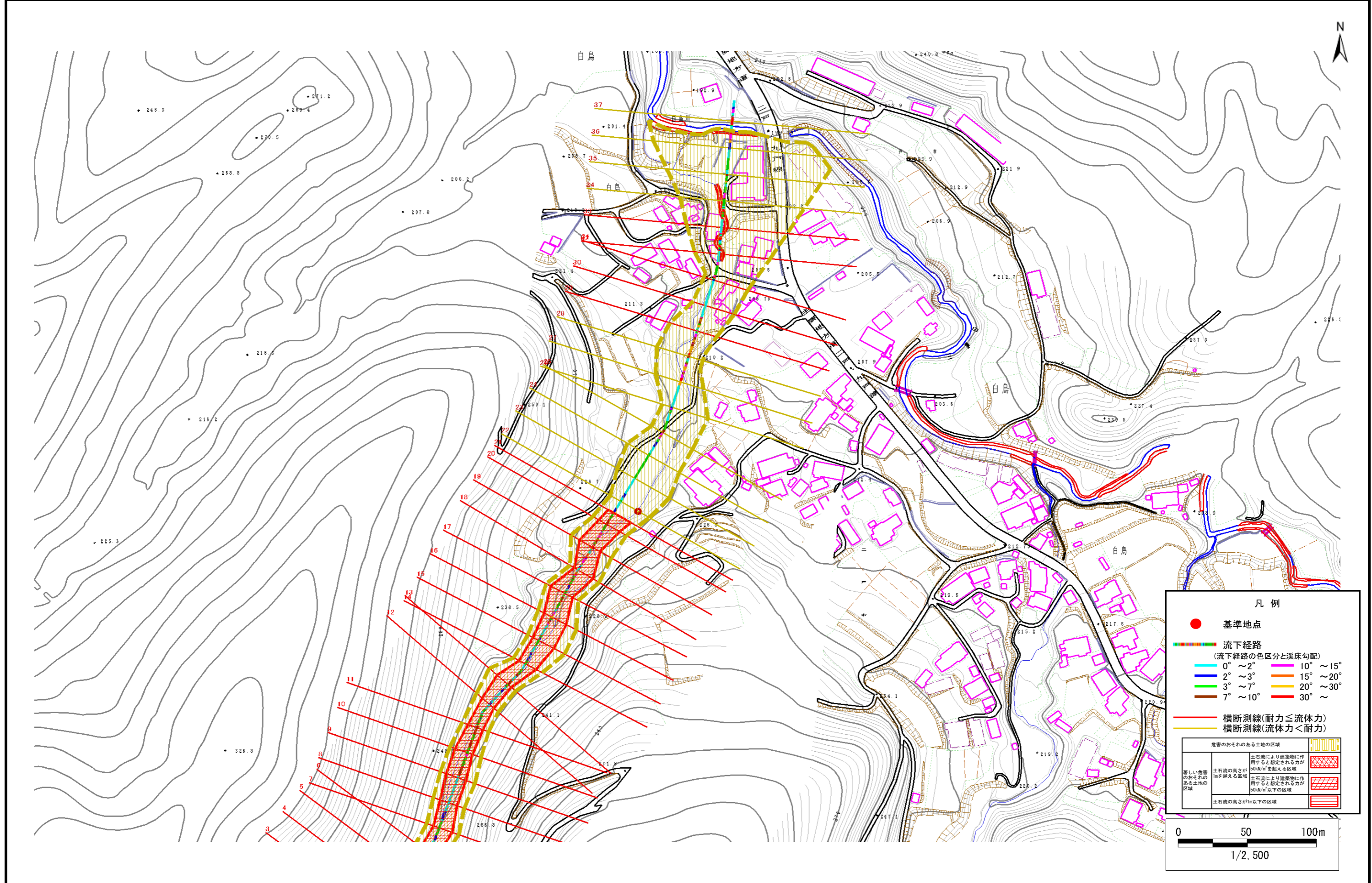
A020007

溪流名

白鳥の沢

所在地

二戸市白鳥



## 土石流区域調査

様式3-2 建築物に作用すると想定される衝撃に関する事項

調査年度 平成16年度

溪流の位置	溪流番号	A020007	溪流名	白鳥の沢	所在地	二戸市白鳥	
横断測線番号	土石流の高さh(m)	土石流の流体力Fd(kN/m <sup>2</sup> )	建築物の耐力P2(kN/m <sup>2</sup> )	横断測線番号	土石流の高さh(m)	土石流の流体力Fd(kN/m <sup>2</sup> )	建築物の耐力P2(kN/m <sup>2</sup> )
No.0	1.51	39.10	5.71	No.27	0.83	6.23	8.92
No.1	1.33	25.04	6.22	No.28	0.86	5.81	8.67
No.2	1.32	22.90	6.26	No.29	1.08	10.55	7.24
No.3	1.44	23.53	5.89	No.30	1.44	15.63	5.91
No.4	1.47	22.39	5.81	No.31	1.26	11.85	6.45
No.5	1.27	15.63	6.43	No.32	1.08	9.19	7.25
No.6	1.31	16.73	6.28	No.33	1.07	9.76	7.27
No.7	1.25	14.87	6.50	No.34	0.79	6.92	9.26
No.8	1.33	16.07	6.21	No.35	0.78	7.11	9.36
No.9	1.25	12.15	6.51	No.36	0.79	7.05	9.33
No.10	1.37	12.97	6.10	No.37	0.77	7.36	9.50
No.11	1.45	15.09	5.87				
No.12	1.46	15.88	5.84				
No.13	1.30	13.06	6.30				
No.14	1.33	12.54	6.22				
No.15	1.21	9.22	6.63				
No.16	1.17	8.75	6.80				
No.17	1.17	8.98	6.83				
No.18	1.27	9.87	6.43				
No.19	1.16	9.90	6.85				
No.20	1.18	9.35	6.77				
No.21	1.11	8.64	7.06				
No.22	0.88	5.83	8.53				
No.23	0.90	5.30	8.35				
No.24	0.87	5.60	8.54				
No.25	0.86	5.81	8.67				
No.26	0.83	6.27	8.95				