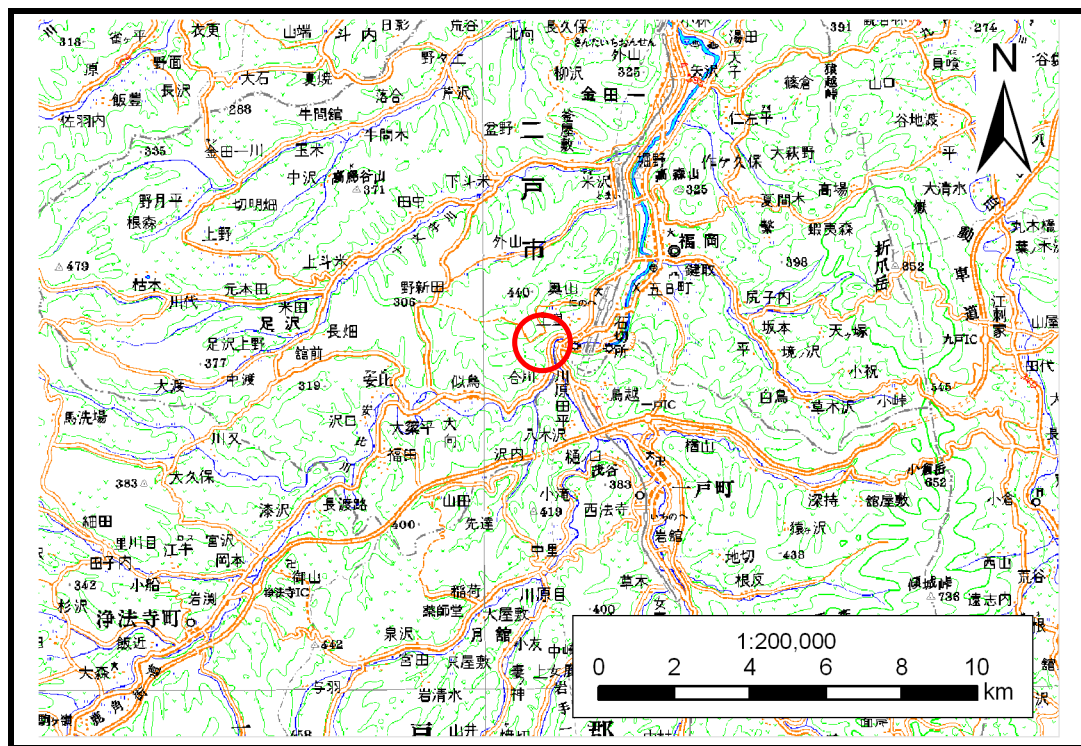


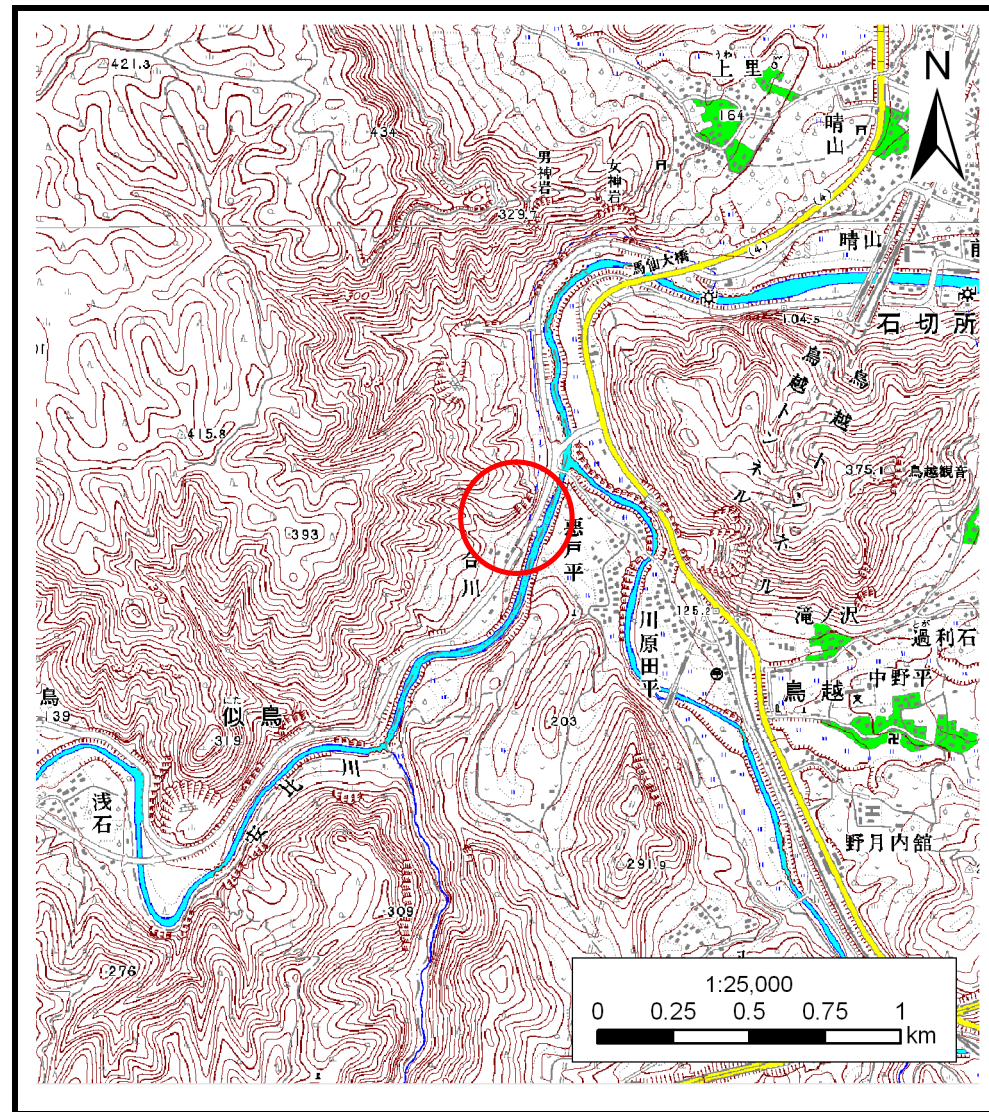
土砂災害防止に関する基礎調査(土石流)

表紙 位置,位置図

自然現象の種類	土石流
溪流番号	A020003-2
水系名	馬淵川
河川名	安比川
溪流名	合川の沢-2
所在地	二戸市似鳥字合川
調査機関	県北広域振興局土木部二戸土木センター



位置図(S=1:200,000)



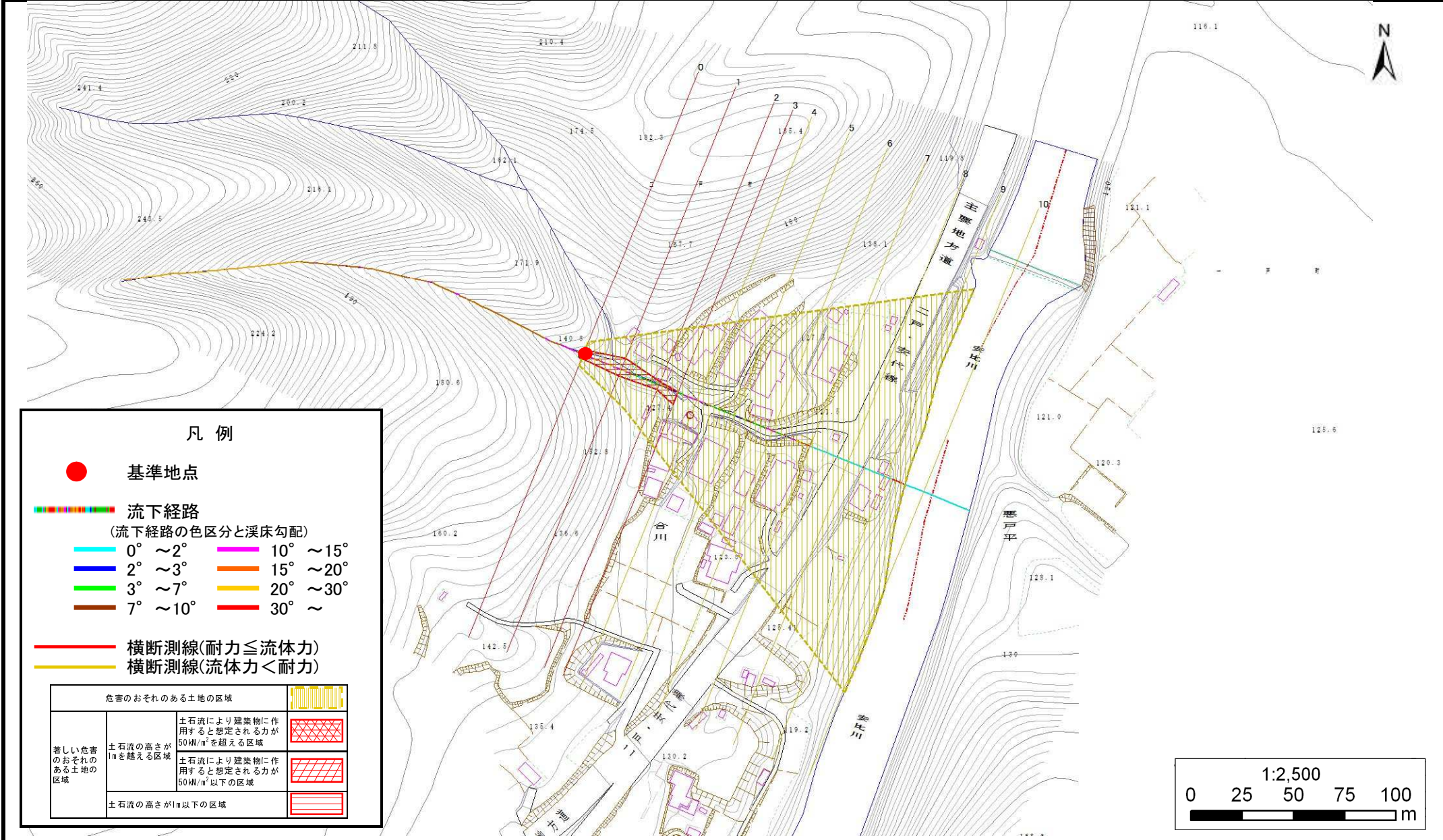
概況図(S=1:25,000)

土石流区域調書

様式3-1 危害のおそれのある土地、著しい危害のおそれのある土地の設定図

調査年度 平成24年度

溪流の位置 溪流番号 A020003-2 溪流名 合川の沢-2 所在地 二戸市似鳥字合川



土石流区域調査書

様式3-2 建築物に作用すると想定される衝撃に関する事項

調査年度 平成24年度

渓流の位置	渓流番号	A020003-2	溪流名	合川の沢-2	所在地	二戸市似鳥字合川	
横断測線番号	土石流の高さh(m)	土石流の流体力Fd(kN/m ²)	建築物の耐力P2(kN/m ²)	横断測線番号	土石流の高さh(m)	土石流の流体力Fd(kN/m ²)	建築物の耐力P2(kN/m ²)
No.0	0.75	40.86	9.67				
No.1	0.50	22.89	13.81				
No.2	0.81	42.88	9.02				
No.3	0.61	28.17	11.46				
No.4	0.37	13.79	18.12				
No.5	0.38	13.40	17.48				
No.6	0.29	8.23	22.80				
No.7	0.24	5.50	27.20				
No.8	0.21	3.91	30.45				
No.9	0.20	3.09	32.14				
No.10	0.19	3.29	33.12				