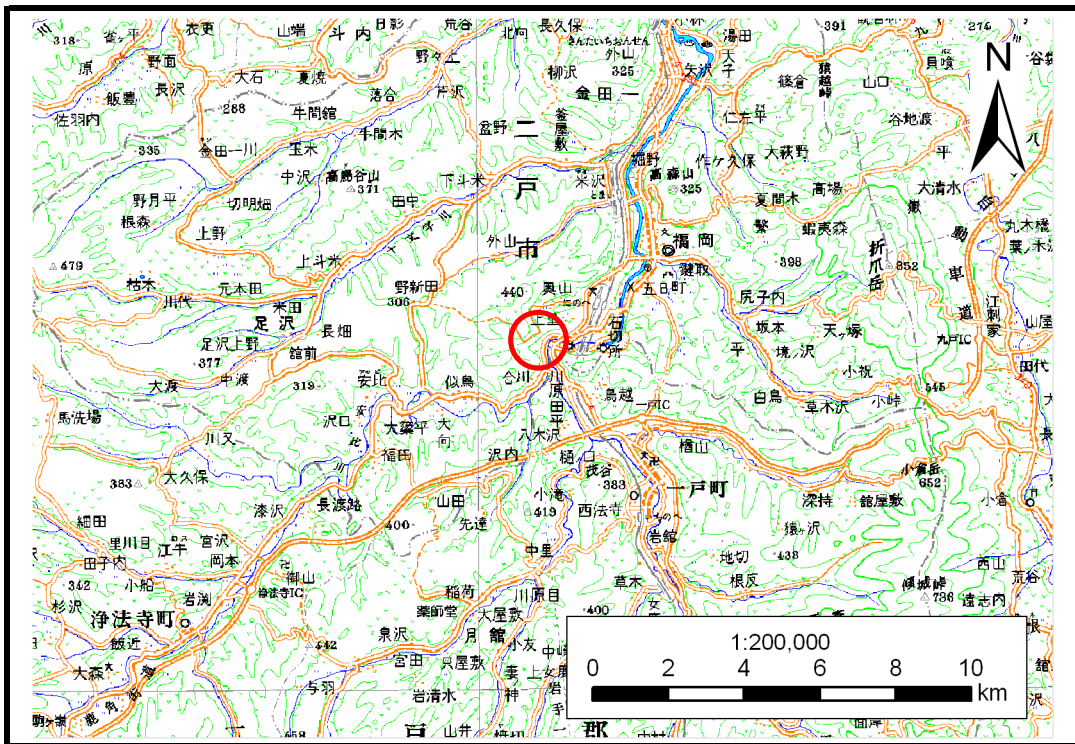


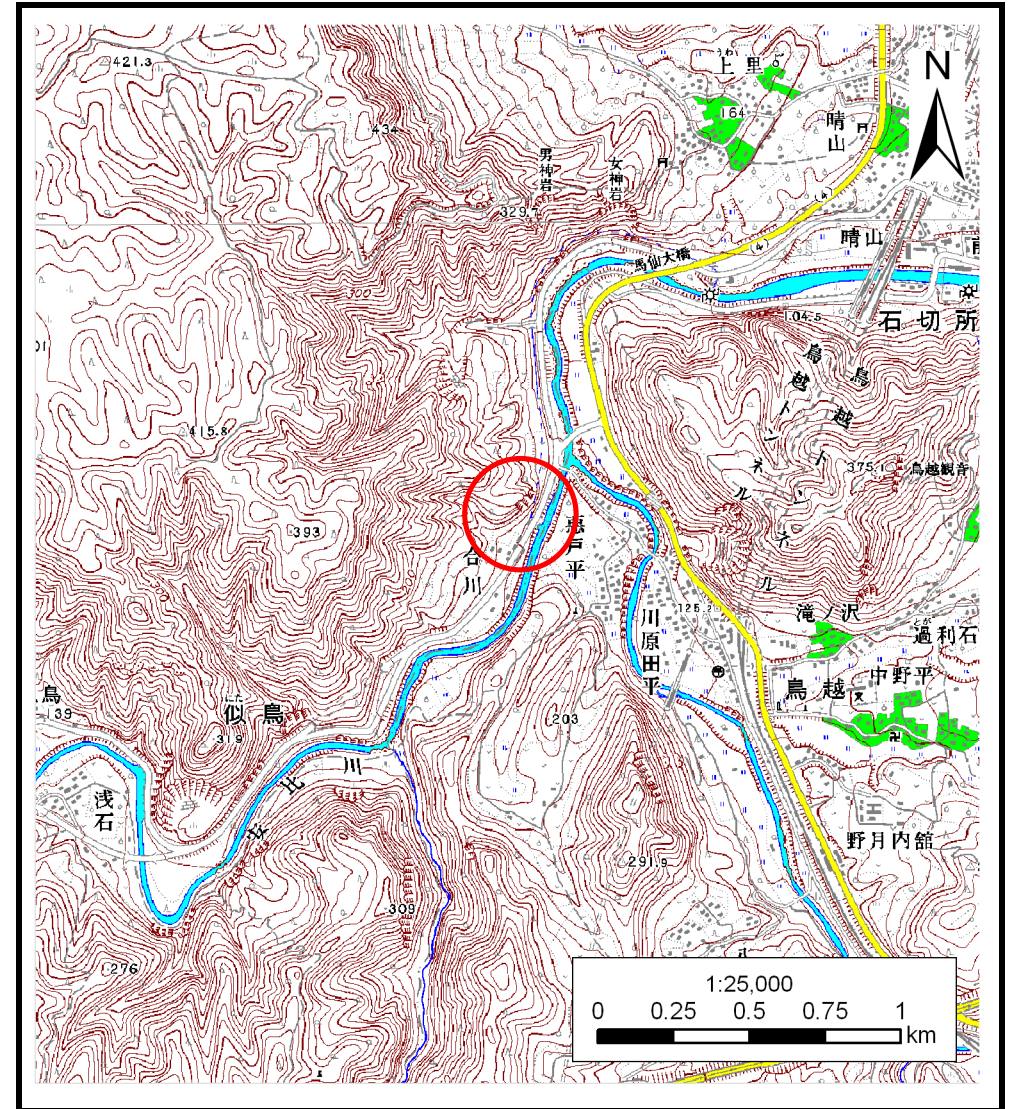
土砂災害防止に関する基礎調査(土石流)

表紙 位置,位置図

自然現象の種類	土石流
溪流番号	A020003-1
水系名	馬淵川
河川名	安比川
溪流名	合川の沢-1
所在地	二戸市似鳥字合川
調査機関	県北広域振興局土木部二戸土木センター



位置図(S=1:200,000)



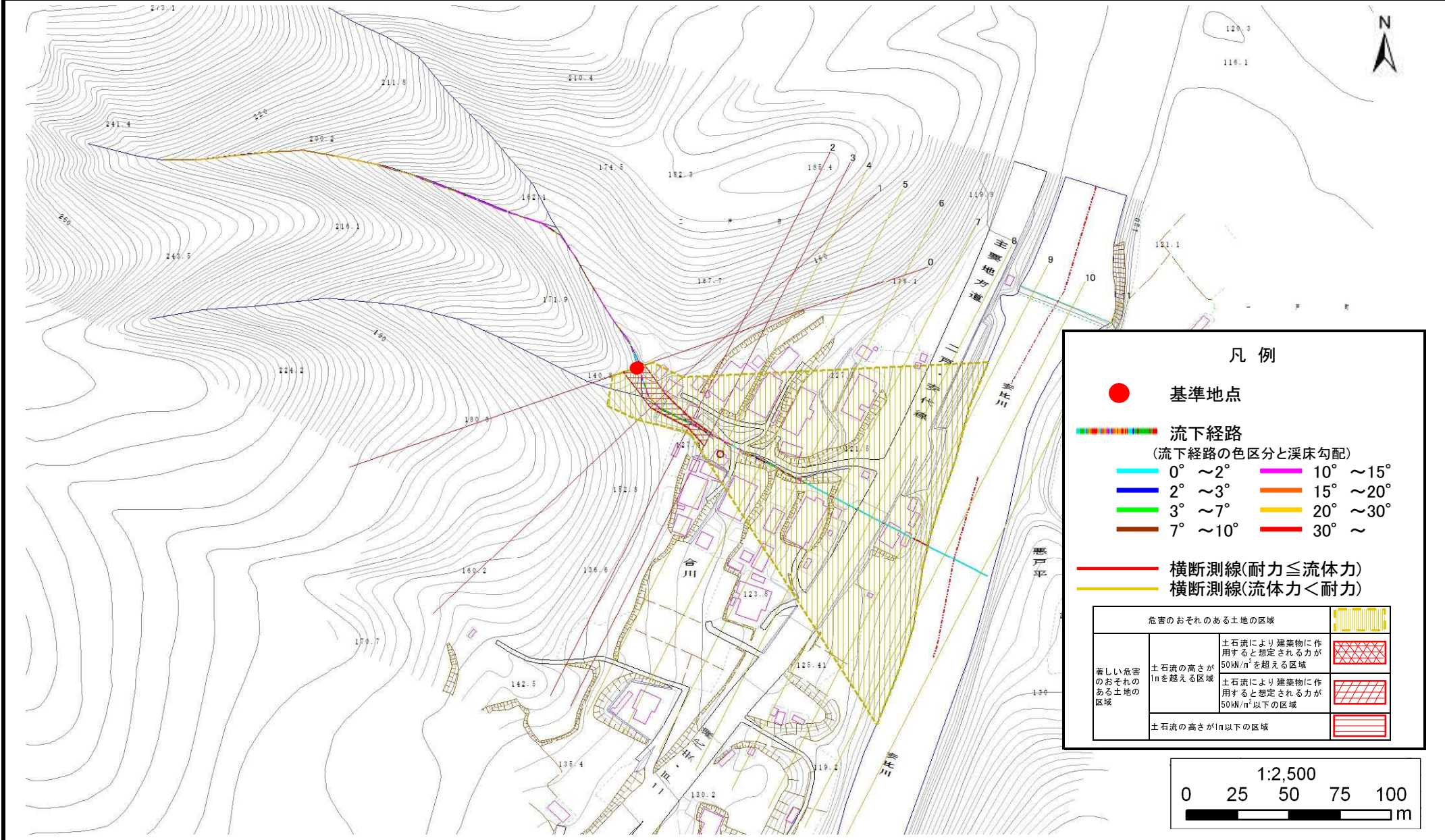
概況図(S=1:25,000)

土石流区域調書

様式3-1 危害のおそれのある土地、著しい危害のおそれのある土地の設定図

調査年度 平成24年度

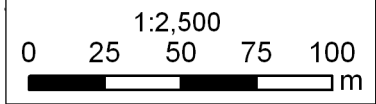
溪流の位置	溪流番号	A020003-1	溪流名	合川の沢-1	所在地	二戸市似鳥字合川
-------	------	-----------	-----	--------	-----	----------



凡例

- 基準地点
- — — — — — — — 流下経路
(流下経路の色区分と渓床勾配)
- 0° ~ 2° — 10° ~ 15°
- 2° ~ 3° — 15° ~ 20°
- 3° ~ 7° — 20° ~ 30°
- 7° ~ 10° — 30° ~
- 横断測線(耐力 ≤ 流体力)
- 横断測線(流体力 < 耐力)

危害のおそれのある土地の区域		
著しい危害のおそれのある土地の区域	土石流の高さが50kN/m ² を超える区域	
	土石流により建築物に作用すると想定される力が50kN/m ² 以下の区域	
	土石流の高さが1m以下の区域	



土石流区域調査書

様式3-2 建築物に作用すると想定される衝撃に関する事項

調査年度	平成24年度
調査地点	二戸市似鳥字合川

溪流の位置	溪流番号	A020003-1	溪流名	合川の沢-1	所在地	二戸市似鳥字合川
-------	------	-----------	-----	--------	-----	----------

横断測線番号	土石流の高さh(m)	土石流の流体力Fd(kN/m ²)	建築物の耐力P2(kN/m ²)	横断測線番号	土石流の高さh(m)	土石流の流体力Fd(kN/m ²)	建築物の耐力P2(kN/m ²)
No.0	0.61	24.59	11.51				
No.1	0.51	16.76	13.59				
No.2	0.79	28.06	9.26				
No.3	0.53	15.72	12.97				
No.4	0.35	8.50	18.84				
No.5	0.34	7.68	19.45				
No.6	0.32	6.15	20.57				
No.7	0.31	5.42	21.08				
No.8	0.30	4.37	21.68				
No.9	0.30	4.02	21.81				
No.10	0.28	4.48	22.93				
No.11	0.29	4.21	22.28				