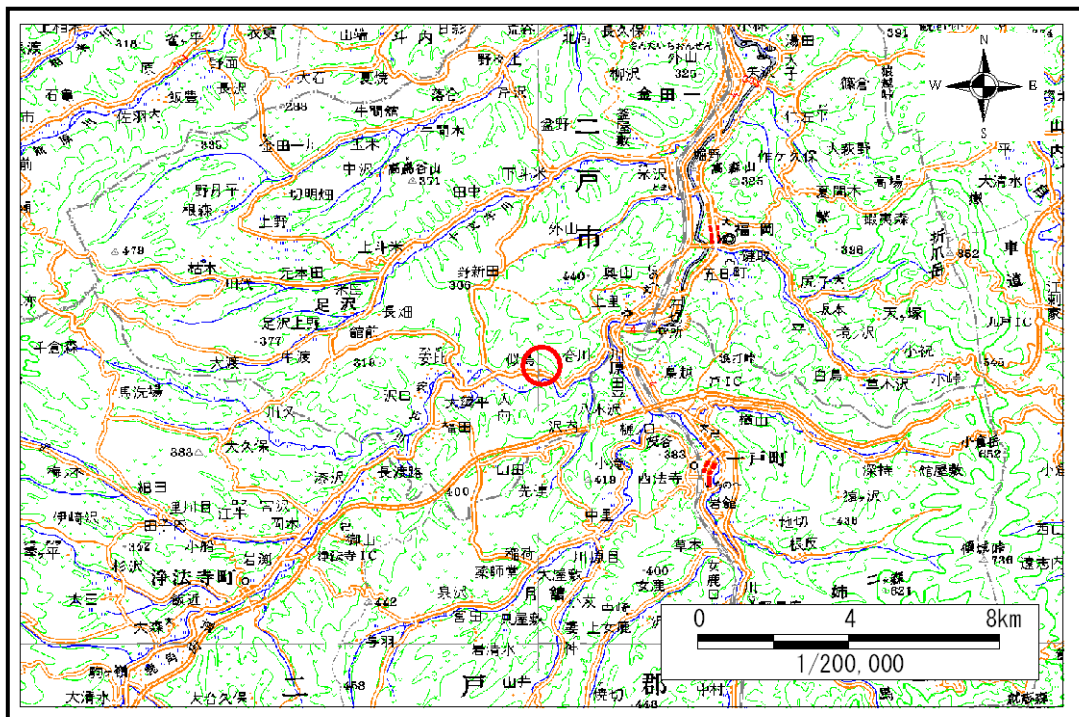


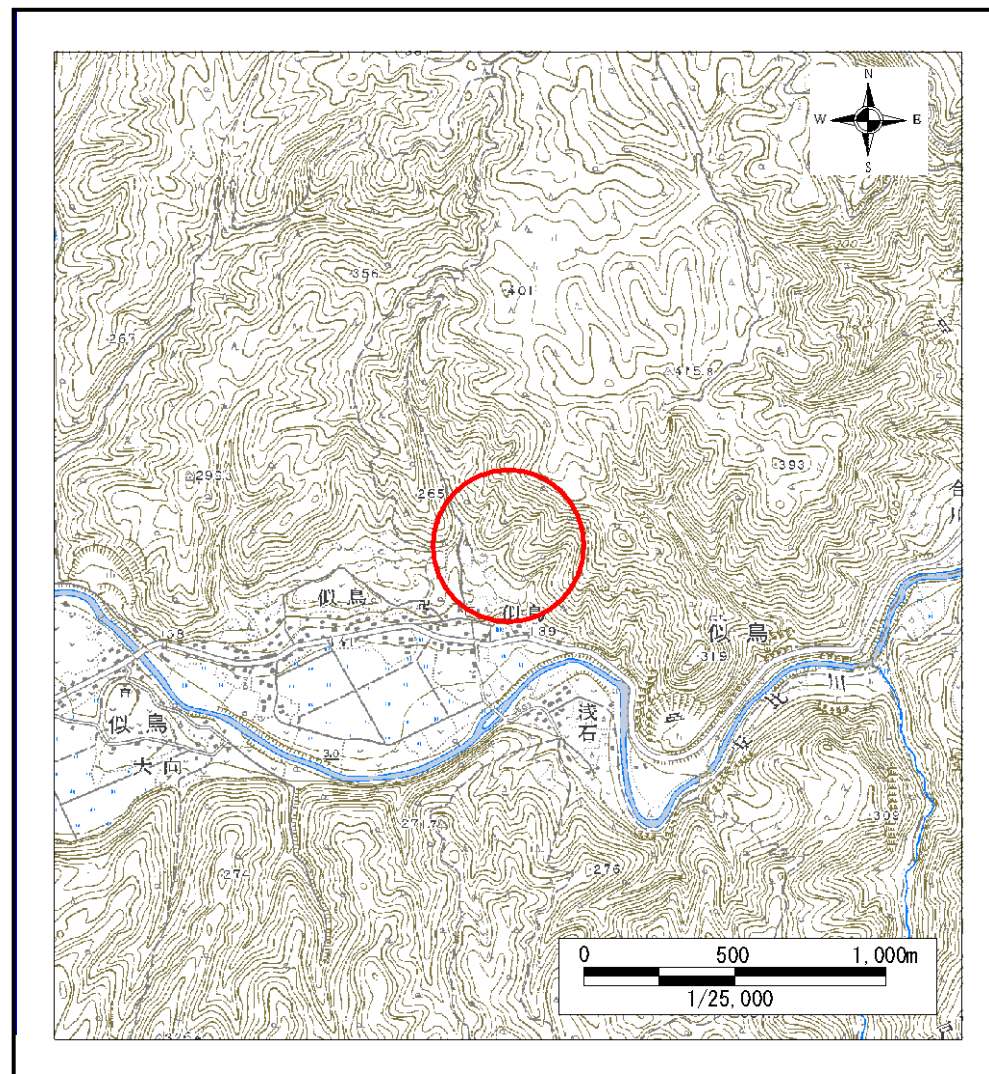
土砂災害防止に関する基礎調査(土石流)

表紙 位置,位置図

自然現象の種類	土石流
溪流番号	A019007
水系名	馬淵川
河川名	安比川
溪流名	似鳥の沢(4)
所在地	二戸市似鳥
調査機関	二戸地方振興局



概況図(S=1:200,000)



位置図(S=1:25,000)

土石流区域調書

様式3-1 危害のおそれのある土地、著しい危害のおそれのある土地の設定図

調査年度

平成16年度

溪流の位置

溪流番号

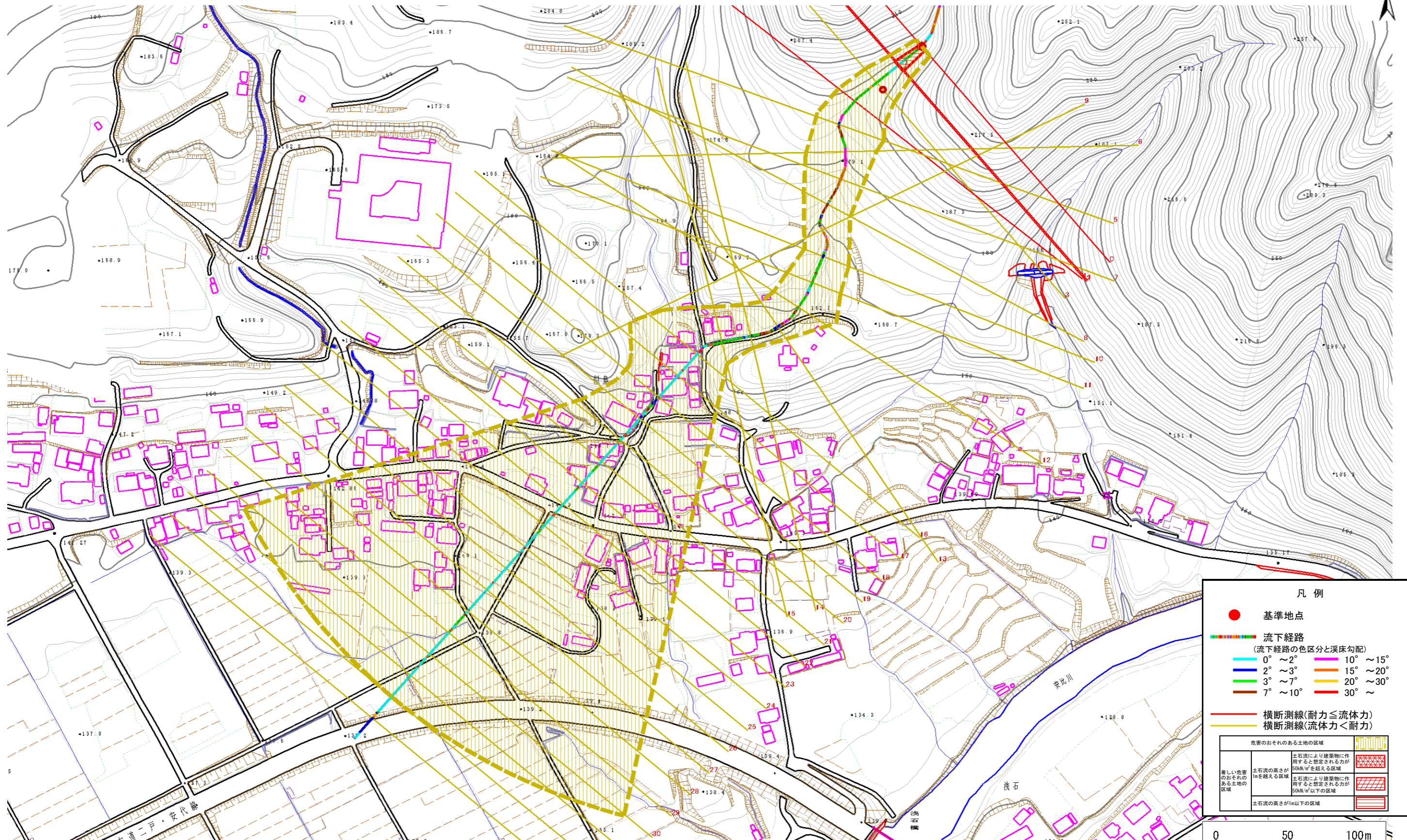
A019007

溪流名

似鳥の沢(4)

所在地

二戸市似鳥



凡例

- 基準地点
- 流下経路 (流下経路の色区分と溪床勾配)
 - 0° ~ 2°
 - 2° ~ 3°
 - 3° ~ 7°
 - 7° ~ 10°
 - 10° ~ 15°
 - 15° ~ 20°
 - 20° ~ 30°
 - 30° ~
- 横断測線(耐力 ≤ 流体力)
- 横断測線(流体力 < 耐力)

危害のおそれのある土地の区域	
著しい危害のおそれのある土地の区域	土石流により建築物に作用すると想定される力が 50kN/m ² を超える区域
危害のおそれのある土地の区域	土石流により建築物に作用すると想定される力が 50kN/m ² 以下の区域
	土石流の高さが1m以下の区域

0 50 100m
1/2,500

土石流区域調査

様式3-2 建築物に作用すると想定される衝撃に関する事項

調査年度 平成16年度

溪流の位置	溪流番号	A019007	溪流名	似鳥の沢(4)	所在地	二戸市似鳥	
横断測線番号	土石流の高さh(m)	土石流の流体力Fd(kN/m ²)	建築物の耐力P2(kN/m ²)	横断測線番号	土石流の高さh(m)	土石流の流体力Fd(kN/m ²)	建築物の耐力P2(kN/m ²)
No.0	0.51	32.99	13.68	No.27	0.26	1.04	25.58
No.1	0.38	19.86	17.80	No.28	0.26	0.99	25.24
No.2	0.37	18.93	18.33	No.29	0.25	1.08	26.36
No.3	0.32	13.66	21.18	No.30	0.27	0.95	24.93
No.4	0.44	18.71	15.69	No.31	0.27	0.91	24.62
No.5	0.39	13.67	17.57	No.32	0.28	0.79	23.58
No.6	0.34	10.12	19.61	No.33	0.31	0.62	21.66
No.7	0.24	5.05	27.56				
No.8	0.22	3.78	30.00				
No.9	0.21	3.15	31.18				
No.10	0.39	6.83	17.52				
No.11	0.33	5.06	20.38				
No.12	0.23	3.20	28.42				
No.13	0.35	5.81	19.40				
No.14	0.23	3.25	28.60				
No.15	0.23	3.18	28.33				
No.16	0.23	3.28	28.75				
No.17	0.23	2.79	28.67				
No.18	0.23	2.33	28.82				
No.19	0.23	1.99	28.66				
No.20	0.23	1.72	28.28				
No.21	0.23	1.62	28.07				
No.22	0.23	1.61	28.04				
No.23	0.24	1.46	27.60				
No.24	0.24	1.47	27.72				
No.25	0.24	1.37	27.29				
No.26	0.26	1.06	25.69				