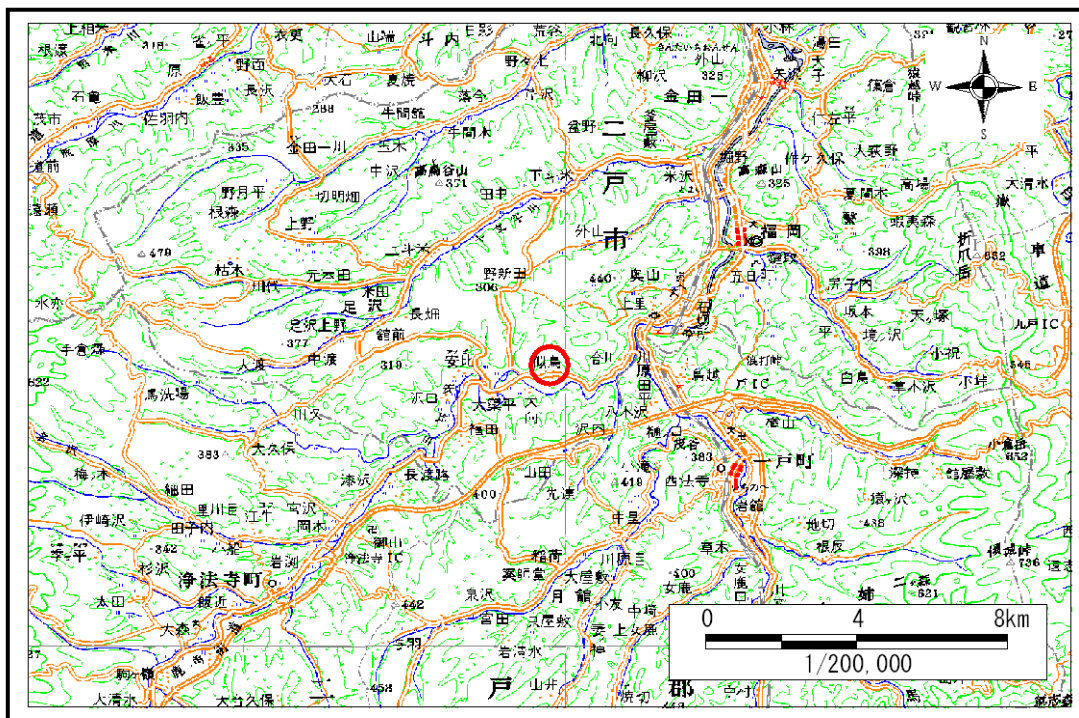


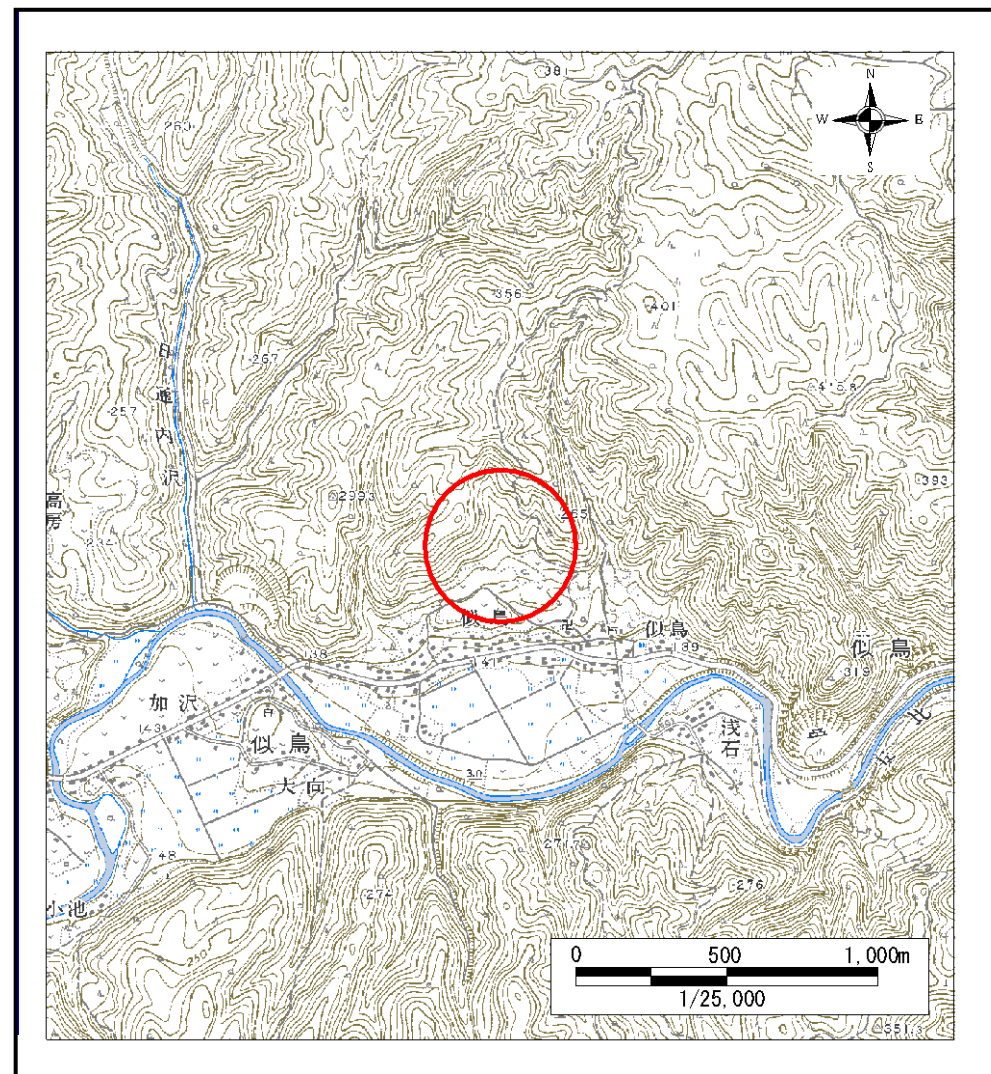
# 土砂災害防止に関する基礎調査(土石流)

表紙 位置,位置図

自然現象の種類	土石流
溪流番号	A019005
水系名	馬淵川
河川名	安比川
溪流名	似鳥の沢(2)
所在地	二戸市似鳥
調査機関	二戸地方振興局



概況図(S=1:200,000)



位置図(S=1:25,000)



# 土石流区域調書

様式3-1 危害のおそれのある土地、著しい危害のおそれのある土地の設定図

調査年度

平成16年度

溪流の位置

溪流番号

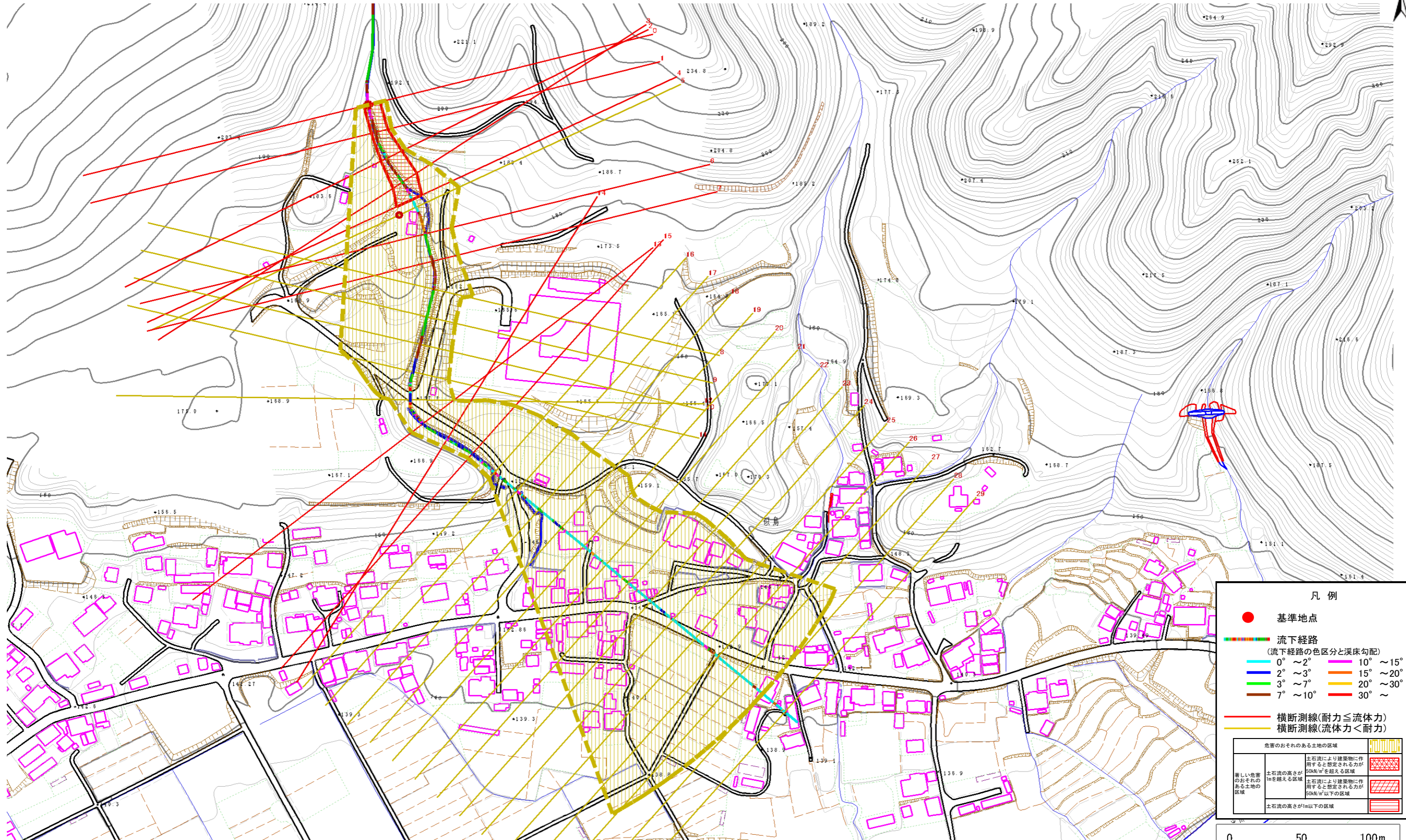
A019005

溪流名

似鳥の沢(2)

所在地

二戸市似鳥



**凡例**

- 基準地点
- 流下経路  
(流下経路の色区分と渓床勾配)
  - 0° ~ 2°
  - 2° ~ 3°
  - 3° ~ 7°
  - 7° ~ 10°
  - 10° ~ 15°
  - 15° ~ 20°
  - 20° ~ 30°
  - 30° ~
- 横断測線(耐力 ≤ 流体力)
- 横断測線(流体力 < 耐力)

危害のおそれのある土地の区域		図例
著しい危害のおそれのある土地の区域	土石流の高さが1mを超える区域 土石流により建築物に作用すると想定される力が50kN/m <sup>2</sup> を超える区域	[斜線パターン]
	土石流の高さが1mを超える区域 土石流により建築物に作用すると想定される力が50kN/m <sup>2</sup> 以下の区域	[点線パターン]
	土石流の高さが1m以下の区域	[横線パターン]

0 50 100m  
1/2,500

## 土石流区域調査

様式3-2 建築物に作用すると想定される衝撃に関する事項

調査年度	平成16年度
------	--------

溪流の位置	溪流番号	A019005	溪流名	似鳥の沢(2)	所在地	二戸市似鳥	
横断測線番号	土石流の高さh(m)	土石流の流体力Fd(kN/m <sup>2</sup> )	建築物の耐力P2(kN/m <sup>2</sup> )	横断測線番号	土石流の高さh(m)	土石流の流体力Fd(kN/m <sup>2</sup> )	建築物の耐力P2(kN/m <sup>2</sup> )
No.0	1.01	23.87	7.61	No.27	0.72	3.93	10.02
No.1	1.00	21.46	7.70	No.28	0.79	3.16	9.26
No.2	0.81	14.14	9.08	No.29	0.78	3.26	9.37
No.3	0.72	12.04	10.01				
No.4	0.73	12.38	9.95				
No.5	0.62	9.69	11.51				
No.6	1.40	31.46	6.00				
No.7	1.36	29.60	6.12				
No.8	0.60	10.12	11.73				
No.9	0.60	10.16	11.75				
No.10	0.60	10.23	11.78				
No.11	0.61	9.92	11.63				
No.12	0.62	7.77	11.49				
No.13	1.21	21.08	6.65				
No.14	1.37	23.13	6.10				
No.15	1.37	22.99	6.10				
No.16	0.65	6.92	10.90				
No.17	0.67	5.83	10.66				
No.18	0.68	5.63	10.60				
No.19	0.69	5.23	10.47				
No.20	0.71	4.60	10.20				
No.21	0.71	4.49	10.15				
No.22	0.67	5.05	10.67				
No.23	0.72	4.29	10.04				
No.24	0.73	4.09	9.92				
No.25	0.76	3.62	9.61				
No.26	0.77	3.47	9.51				