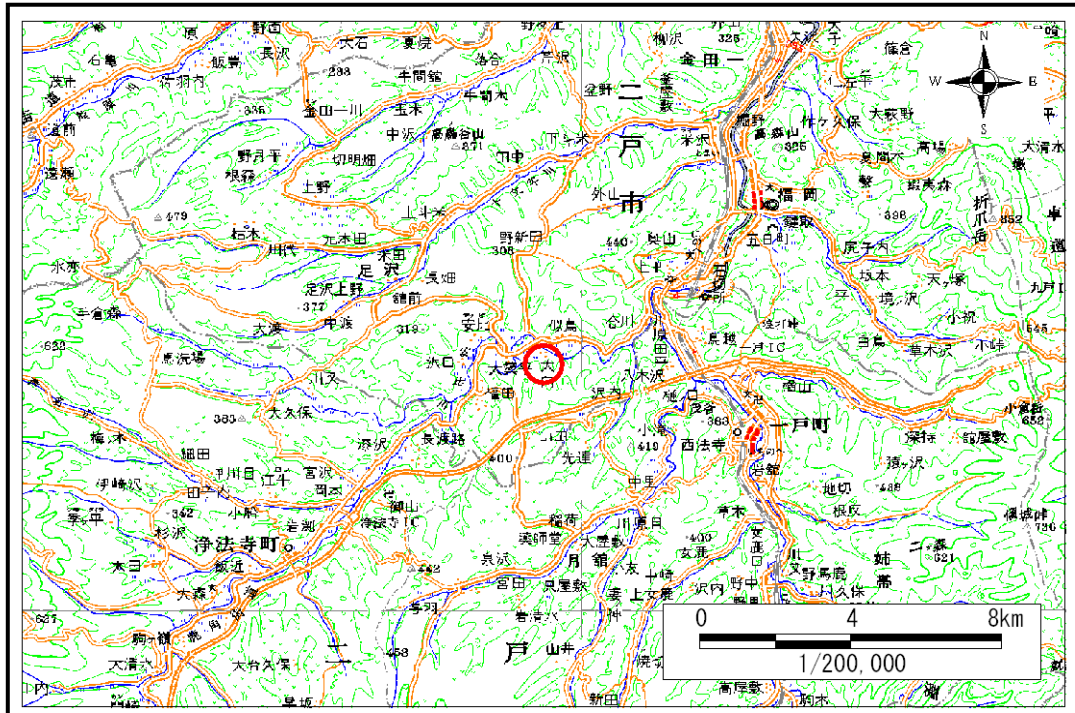


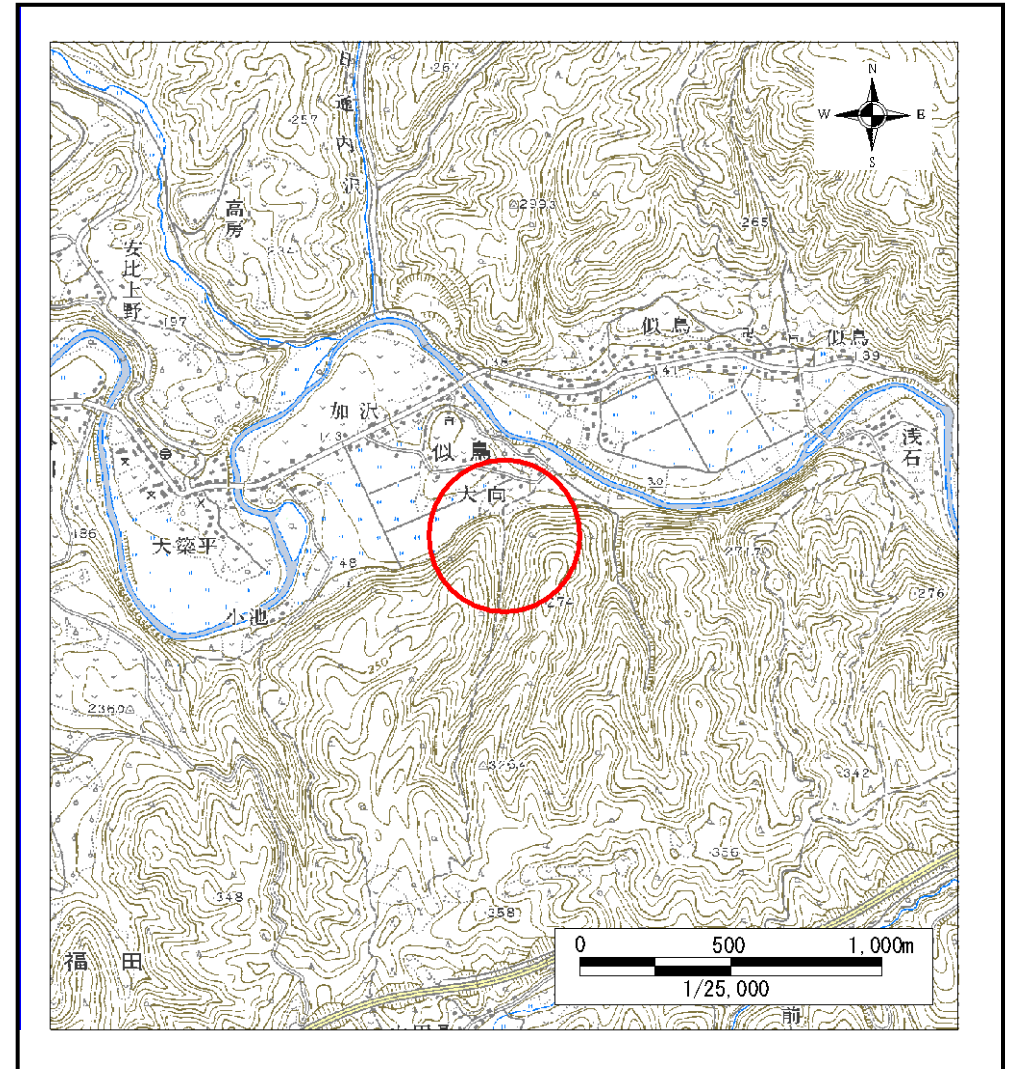
土砂災害防止に関する基礎調査(土石流)

表紙 位置,位置図

自然現象の種類	土石流
溪流番号	A019003
水系名	馬淵川
河川名	安比川
溪流名	大向の沢
所在地	二戸市似鳥字大向
調査機関	二戸地方振興局



概況図(S=1:200,000)



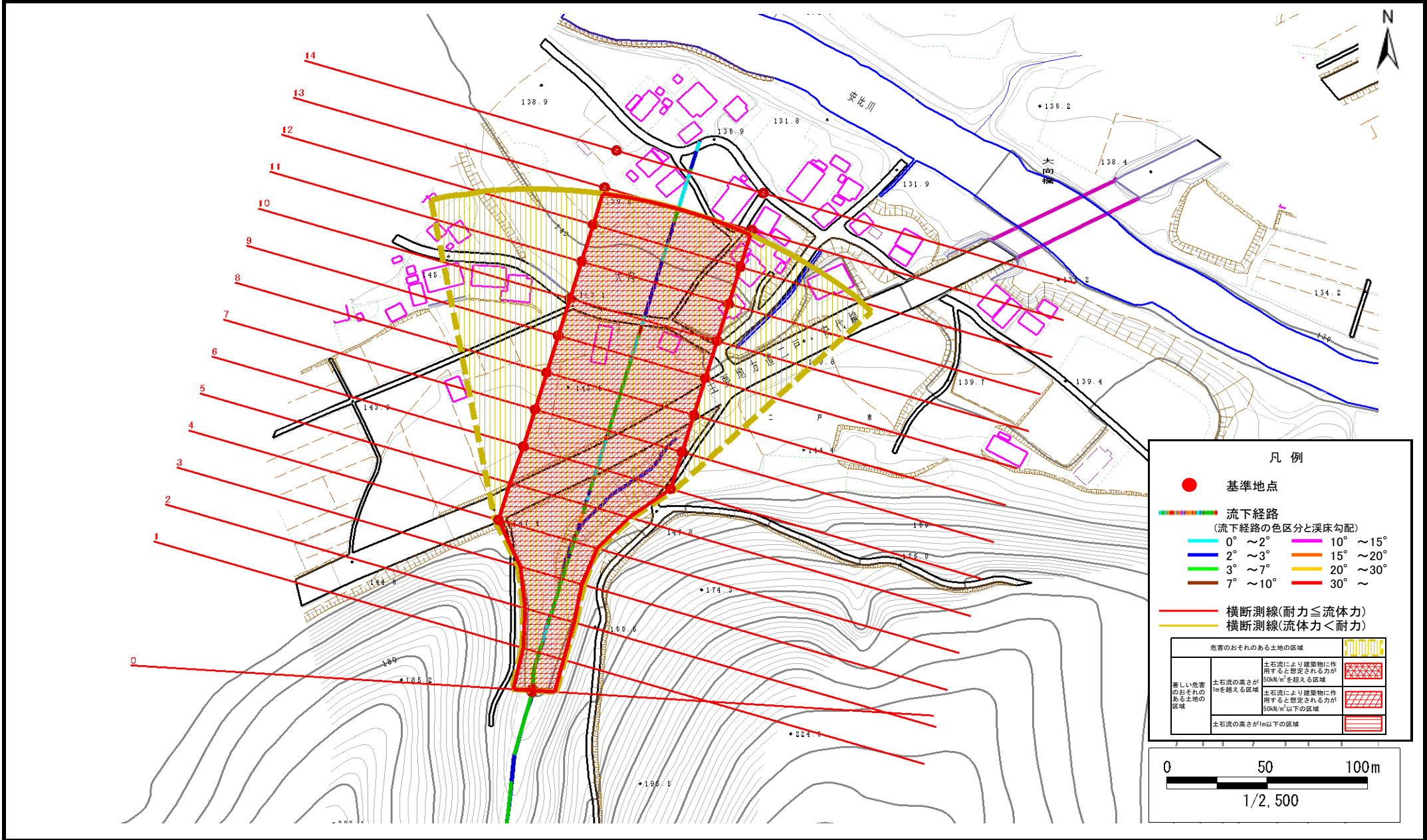
位置図(S=1:25,000)

土石流区域調書

様式3-1 危害のおそれのある土地、著しい危害のおそれのある土地の設定図

調査年度 平成16年度

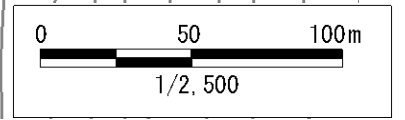
溪流の位置	溪流番号	A019003	溪流名	大向の沢	所在地	二戸市似鳥字大向
-------	------	---------	-----	------	-----	----------



凡例

- 基準地点
- 流下経路 (流下経路の色区分と渓床勾配)
 - 0° ~ 2°
 - 2° ~ 3°
 - 3° ~ 7°
 - 7° ~ 10°
 - 10° ~ 15°
 - 15° ~ 20°
 - 20° ~ 30°
 - 30° ~
- 横断測線(耐力 ≤ 流体力)
- 横断測線(流体力 < 耐力)

危害のおそれのある土地の区域	
著しい危害のおそれのある土地の区域	土石流により建築物に作用すると想定される力が 50kN/m ² を超える区域
危害のおそれのある土地の区域	土石流により建築物に作用すると想定される力が 50kN/m ² 以下の区域
	土石流の高さが1m以下の区域



土石流区域調査

様式3-2 建築物に作用すると想定される衝撃に関する事項

調査年度 平成16年度

渓流の位置	渓流番号	A019003	渓流名	大向の沢	所在地	二戸市似鳥字大向
-------	------	---------	-----	------	-----	----------

横断測線番号	土石流の高さh(m)	土石流の流体力Fd(kN/m ²)	建築物の耐力P2(kN/m ²)	横断測線番号	土石流の高さh(m)	土石流の流体力Fd(kN/m ²)	建築物の耐力P2(kN/m ²)
No.0	3.15	46.90	4.50				
No.1	3.12	46.78	4.50				
No.2	2.79	39.15	4.50				
No.3	2.40	33.50	4.60				
No.4	1.38	16.92	6.07				
No.5	1.69	16.64	5.35				
No.6	1.51	13.05	5.72				
No.7	1.61	10.32	5.49				
No.8	1.58	10.75	5.56				
No.9	1.57	10.91	5.58				
No.10	1.60	10.46	5.51				
No.11	1.65	9.68	5.42				
No.12	1.68	9.16	5.37				
No.13	1.72	8.50	5.29				
No.14	1.79	7.67	5.18				